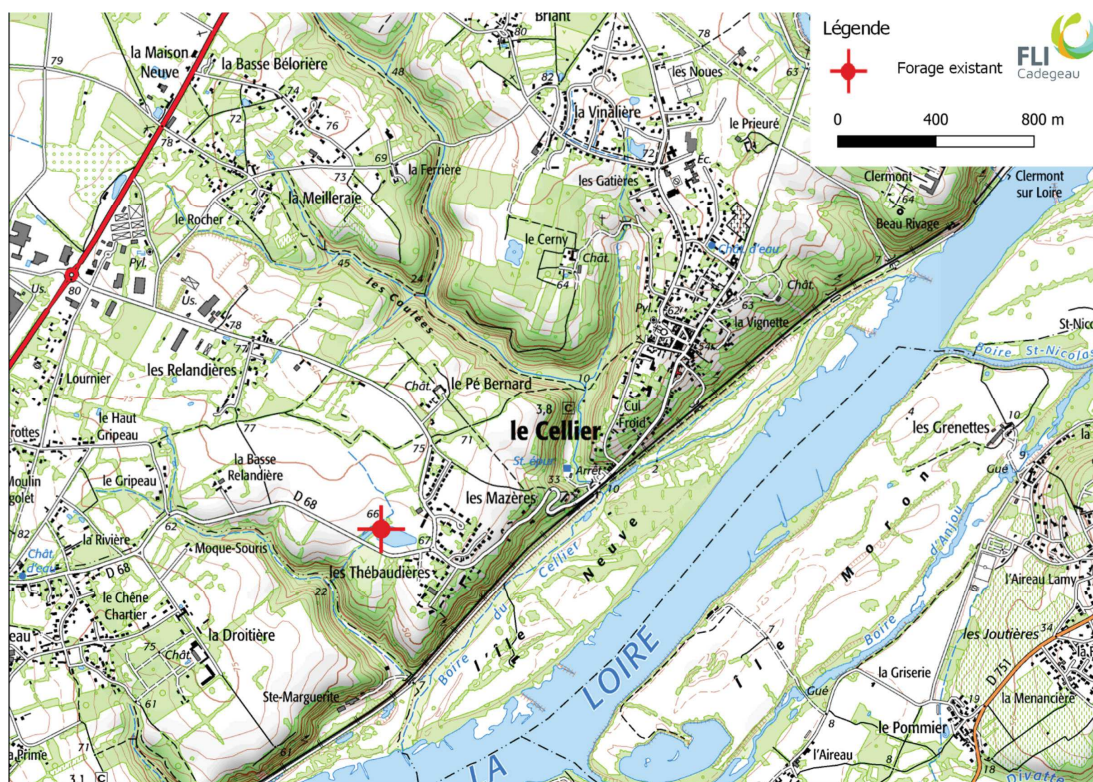
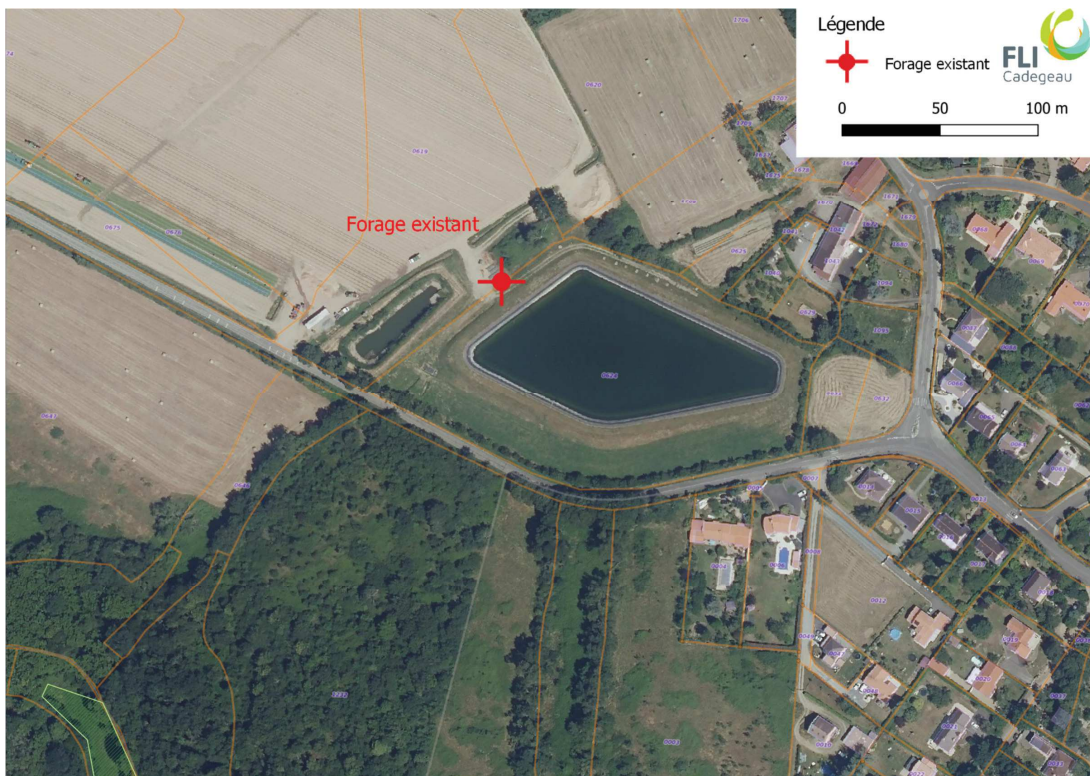


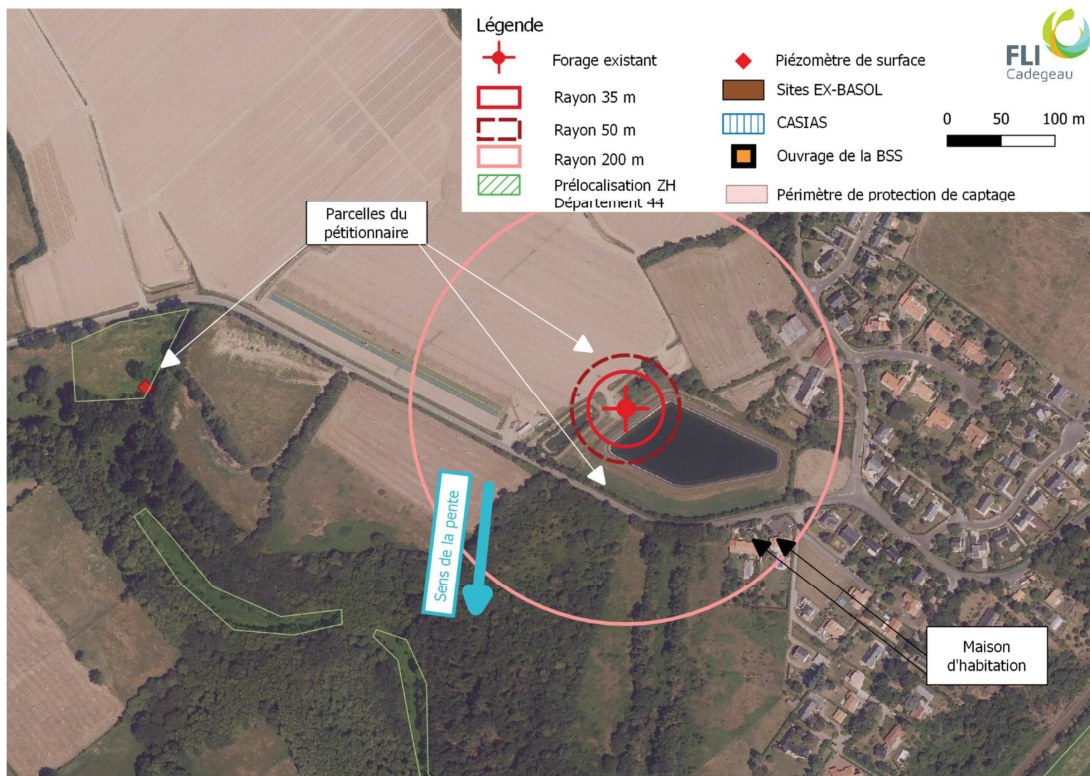
ANNEXE 2 SCAN IGN



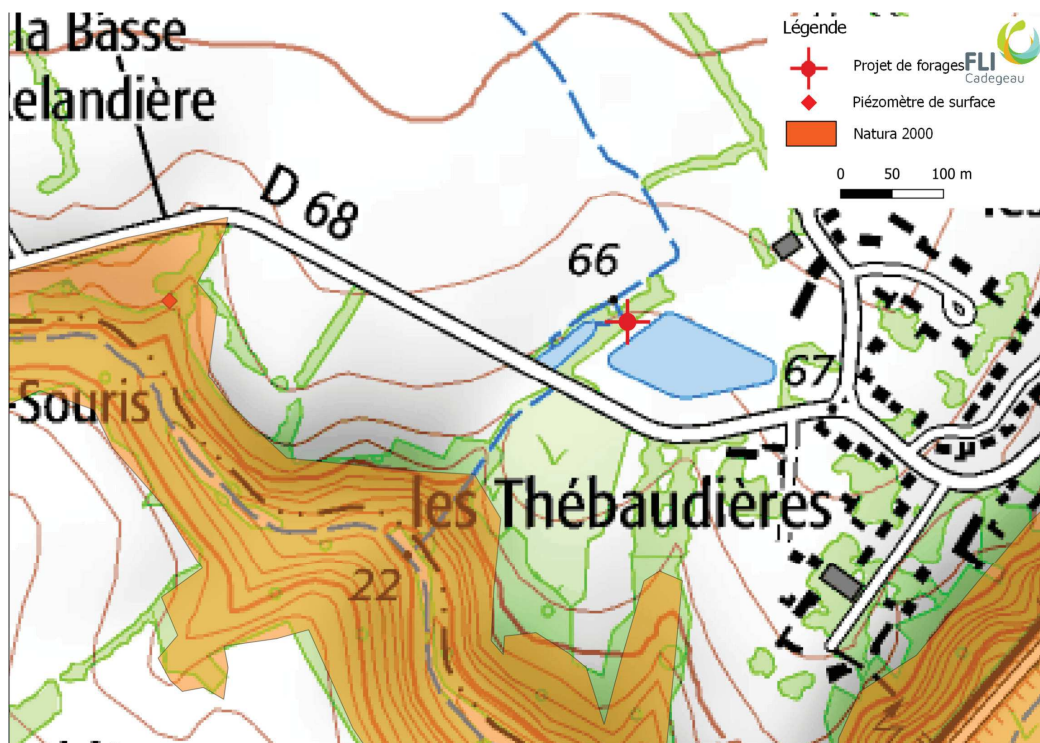
ANNEXE 3 CADASTRE



ANNEXE 4 DETAILS



ANNEXE 5 NATURA 2000



#### ANNEXE 6 Simulation OUAIPS

La base de données pour les paramètres hydrodynamiques du SIGES étant relativement pauvre en Loire Atlantique (dans la région d'étude). Une compilation de données sur une géologie « similaire » à celle où se situe le projet sur la commune de RIEUX (environ 70 km au nord-ouest) à la suite d'essais de pompage, a été choisie.

En effet, le projet de forage se situe dans des micaschistes albitiques à muscovites et chlorites (Unité de Mauves). Le prélèvement des ouvrages de RIEUX est localisé dans les Schistes sériciques et chloriteux (Synclinal de St Georges sur Loire).

Le choix d'une moyenne sur 3 ouvrages proximaux a été fait, le tableau suivant illustre la présentation des données.

Indice SIGES	Commune	Transmissivité	Coefficient d'emmagasinement
04195X0054/F	RIEUX	9.10E-4	
0419X0040/F	RIEUX	1.05E-3	2.00E-3
0419X0039/F	RIEUX	7.00E-4	6.00E-3
<b>Moyenne</b>	-	<b>8.86E-4</b>	<b>4.00E-3</b>

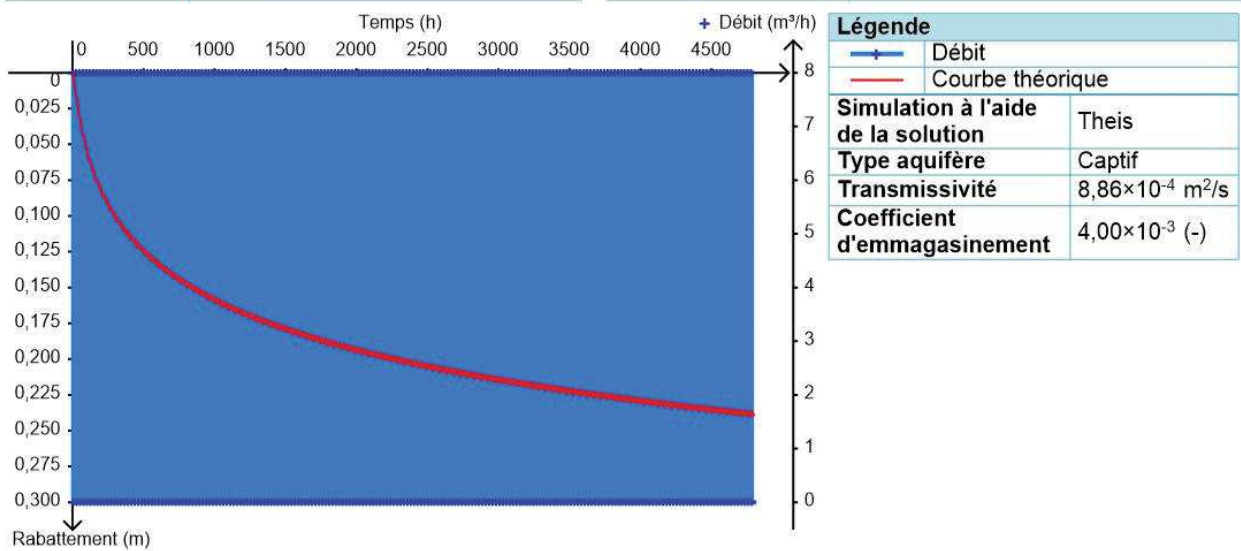
Une simulation OUAIP a été réalisée avec ces paramètres hydrodynamiques. Le but est d'estimer si une interaction est possible entre le prélèvement souterrain à 100 m de profondeur et la surface. Ce prélèvement s'effectuerait à  $8 \text{ m}^3 \cdot \text{h}^{-1}$  pendant 180 jours sur une période de 6h25/jour. Cette simulation peut-être exagérée, des essais de pompage devront être réalisés afin de savoir si une interaction est visible via un piézomètre de surface dans la zone humide la plus accessible (Au sud-ouest du projet), dans la pré-localisation de la zone humide du 44 à 450 m de distance de l'ouvrage.

Le rabattement estimé pour la zone humide la plus proche située dans la NATURA 2000 à environ 295 m aurait pour incidence maximale 25 cm de rabattement du niveau piézométrique.

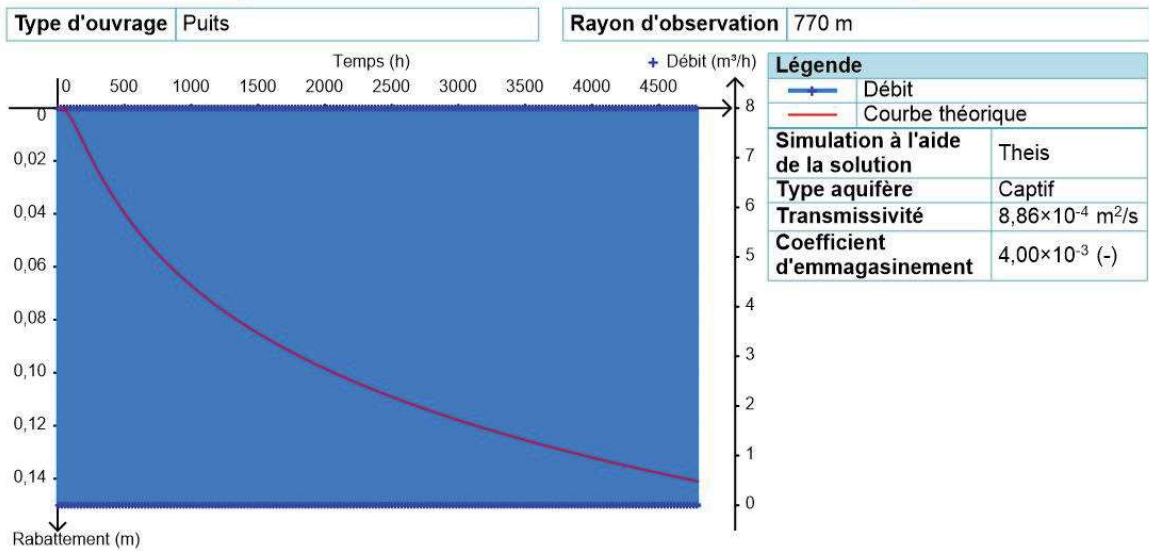
Une seconde simulation sur le forage le plus proche a aussi été réalisée et indique un rabattement éventuelle de 14 cm à 770 m de distance.

Rabatement calculé à 295 m (par rapport à la zone humide prélocalisée, données DDTM44)

Type d'ouvrage	Puits	Rayon d'observation	295 m
----------------	-------	---------------------	-------



Rabattement calculé à 770 m (par rapport au forage le plus proche de la BSS)



ANNEXE 7 PLANCHES PHOTOGRAPHIQUES (29/11/2022)



Image intérieur citerneau F1 existant



F1 existant (vue nord)





F1 existant (vue sud-est)



F1 existant (vue ouest)