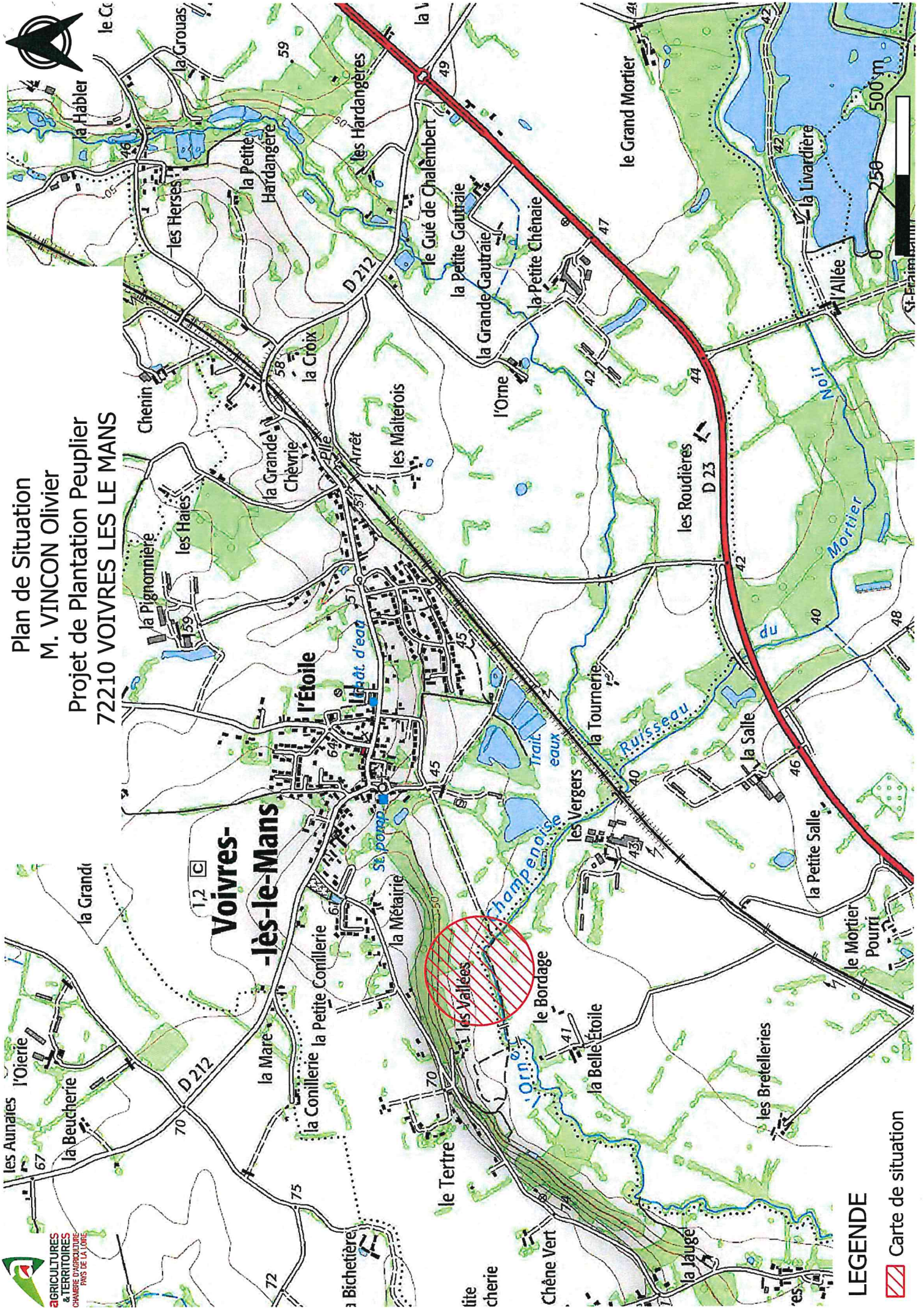



Plan de Situation
M. VINCON Olivier
Projet de Plantation Peuplier
72210 VOIVRES LES LE MANS



LEGENDE

 Carte de situation

Département :
SARTHE

Commune :
VOIVRES LES LE MANS

Section : ZC
Feuille : 000 ZC 01

Échelle d'origine : 1/2000
Échelle d'édition : 1/2500

Date d'édition : 02/09/2022
(fuseau horaire de Paris)

Coordonnées en projection : RGF93CC48
©2017 Ministère de l'Action et des
Comptes publics

DIRECTION GÉNÉRALE DES FINANCES PUBLIQUES

EXTRAIT DU PLAN CADASTRAL

Monsieur VINCO Olivier

" La Naltien "

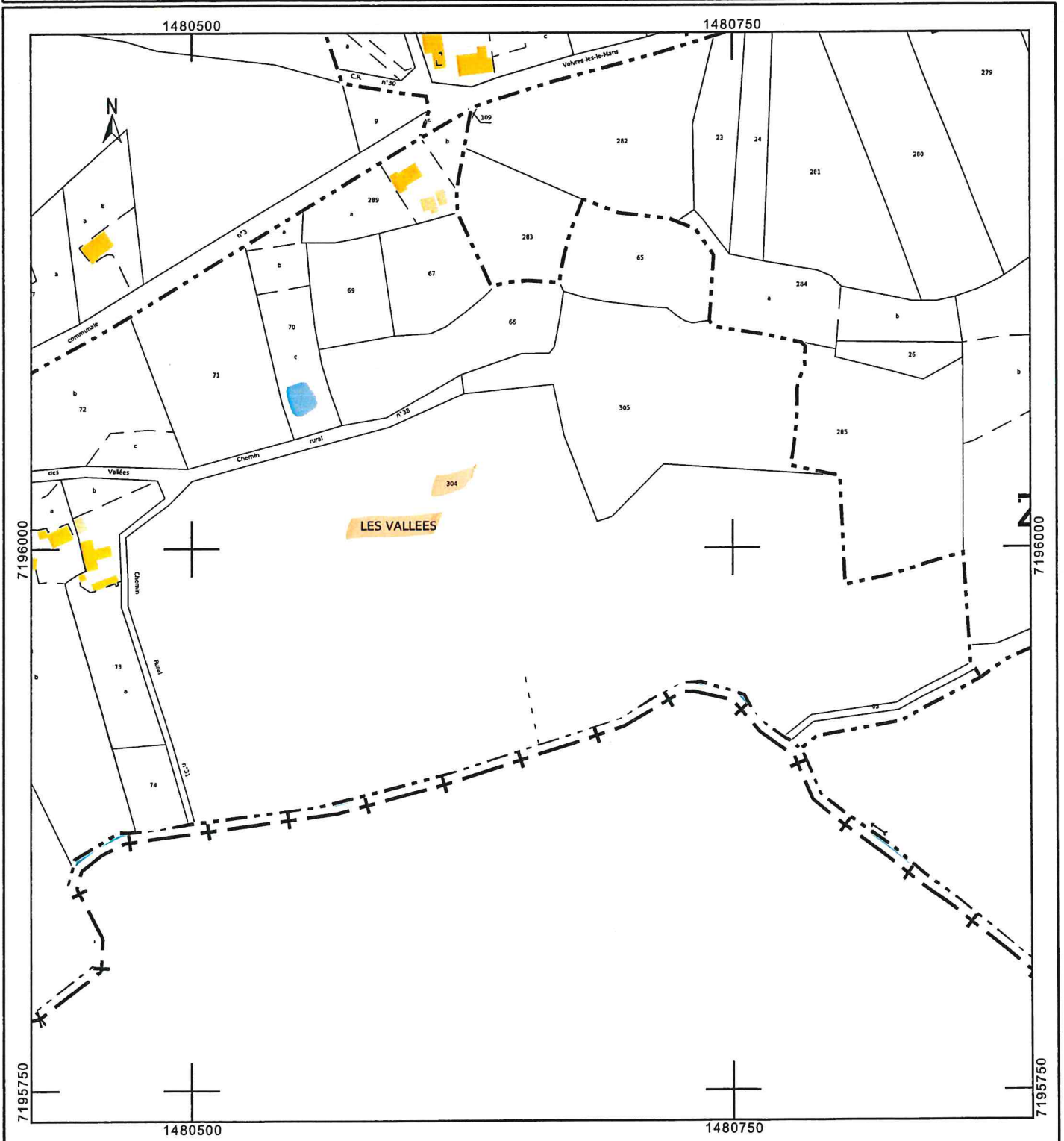
72210 CHEMILÉ-LE-BAS

ZC 204p.

Le plan visualisé sur cet extrait est géré
par le centre des impôts foncier suivant :
LE MANS
33 Ave du Gen de Gaulle 72038
72038 LE MANS
tél. 02 43 83 44 84 -fax
sdif.sarthe@dgif.finances.gouv.fr

Cet extrait de plan vous est délivré par :

cadastre.gouv.fr



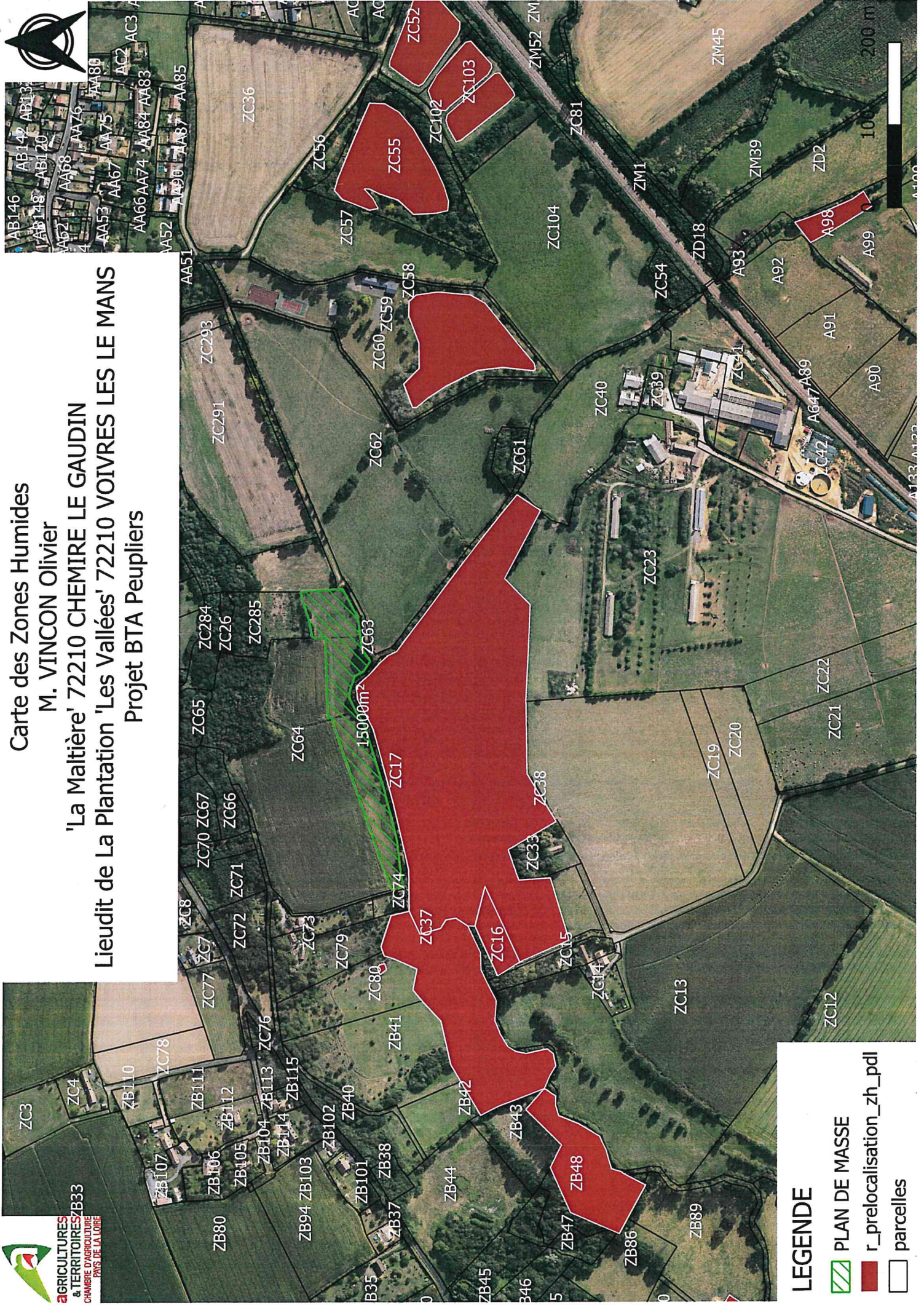
Plan de Masse
M. VINCON Olivier
Projet BTA PEUPLIERS de 1.50ha
Lieu-dit plantation : Les Vallées 72210 VOIVRES LES LE MANS





LEGENDE

-  PLAN DE MASSE
-  parcelles

Carte des Zones Humides
 M. VINCON Olivier
 'La Maltière' 72210 CHEMIRE LE GAUDIN
 Lieudit de La Plantation 'Les Vallées' 72210 VOIVRES LES LE MANS
 Projet BTA Peupliers



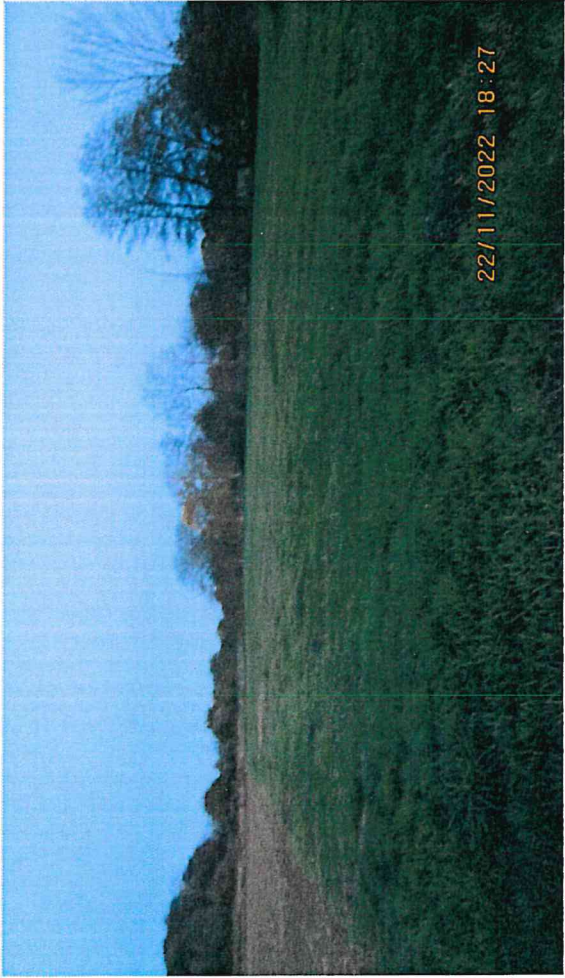
LEGENDE

-  PLAN DE MASSE
-  r_prelocalisation_zh_pdl
-  parcelles

Plans des prises de vues



Prises de vues Dossier Peupliers M. VICON Olivier



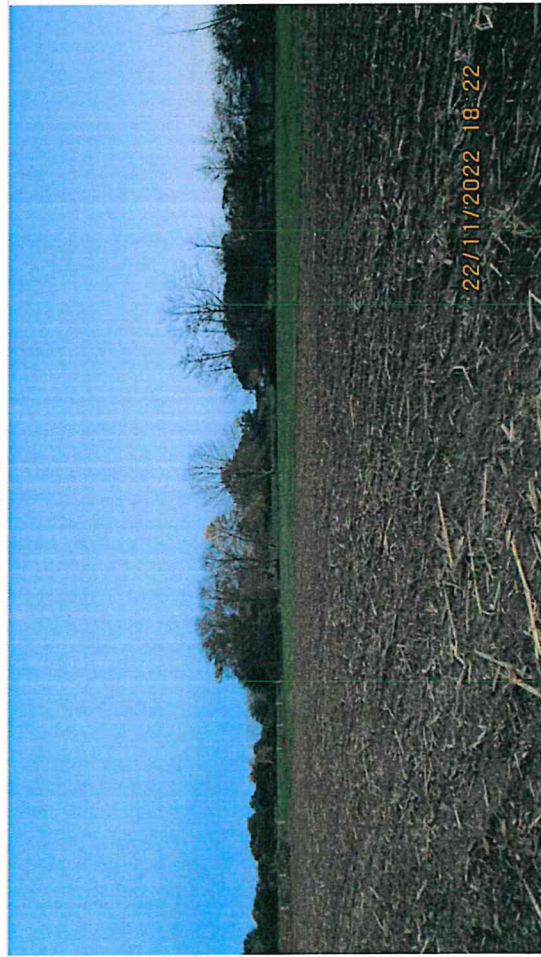
22/11/2022 18:27

Vue N°1



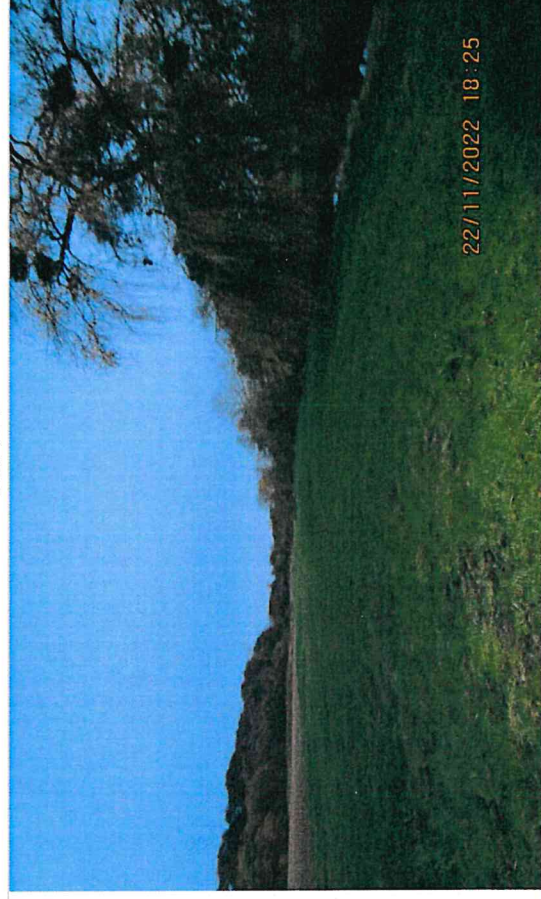
22/11/2022 18:21

Vue N°2



22/11/2022 18:22

Vue N°3



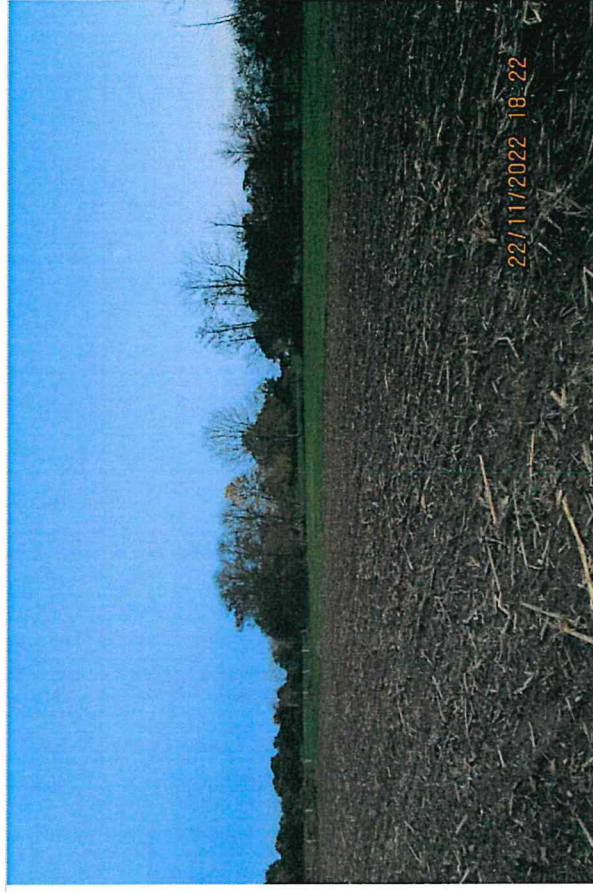
22/11/2022 18:25

Vue N°4

Prises de vues Dossier Peupliers M. VICON Olivier



Vue N°5



Vue N°6