

L'assistance à maîtrise d'usage

Panorama & point d'étape

Le 17 juin 2022

Le secteur du bâtiment est aujourd'hui confronté à plusieurs défis majeurs



Des défis environnementaux

- Réduire l'empreinte carbone du bâtiment
- Raisonner la consommation d'espace, dans un contexte d'essor démographique



Des défis sociétaux

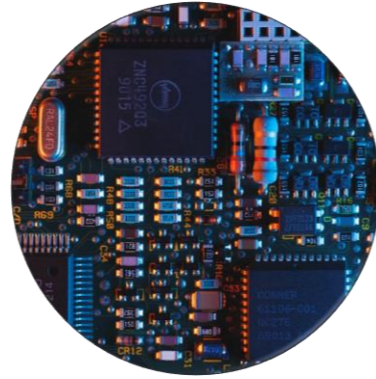
- Volonté grandissante d'implication des citoyens
- Evolution des pratiques : habitat, mobilités, travail...

Face à ces défis, la recherche de performance technique ne suffit pas

- Lutter contre l'étalement urbain implique de favoriser l'attractivité des espaces urbains denses et donc de répondre aux envies et besoins des futurs habitants
- Limiter l'étalement implique de reconstruire la ville sur elle-même, or l'évolution du tissu urbain préexistant provoque des tensions qui rendent nécessaires la concertation
- Un bon rapport usages <-> solutions est un levier de baisse de la consommation énergétique (usage = 80 à 90% de la consommation énergétique totale du bâtiment)
- Anticiper les usages et leurs évolutions permet de faciliter la durabilité des bâtiments

→ De plus en plus de collectivités, aménageurs ou maître d'ouvrage portent des ambitions fortes en matière d'usages

L'ambition et la raison d'être de l'AMU : changer de paradigme



« Visio techno-centrée »

Le projet constitue un compromis entre des contraintes politiques, financières, techniques, juridiques...



« Vision usagers »

Le projet répond à une solution d'usages en intégrant les contraintes opérationnelles.

L'AMU, c'est d'abord une recherche de sens

Qu'est-ce que l'assistance à maîtrise d'usage ?

Une raison d'être

« Remettre l'utilisateur au cœur du bâti »

Un contexte

Essor du design, du numérique et des pratiques agiles, des démarches de participation citoyenne

Des savoir-faire

Facilitation, gestion de projet, animation d'ateliers & démarches collectives, conduite du changement...

Un acteur dans le projet



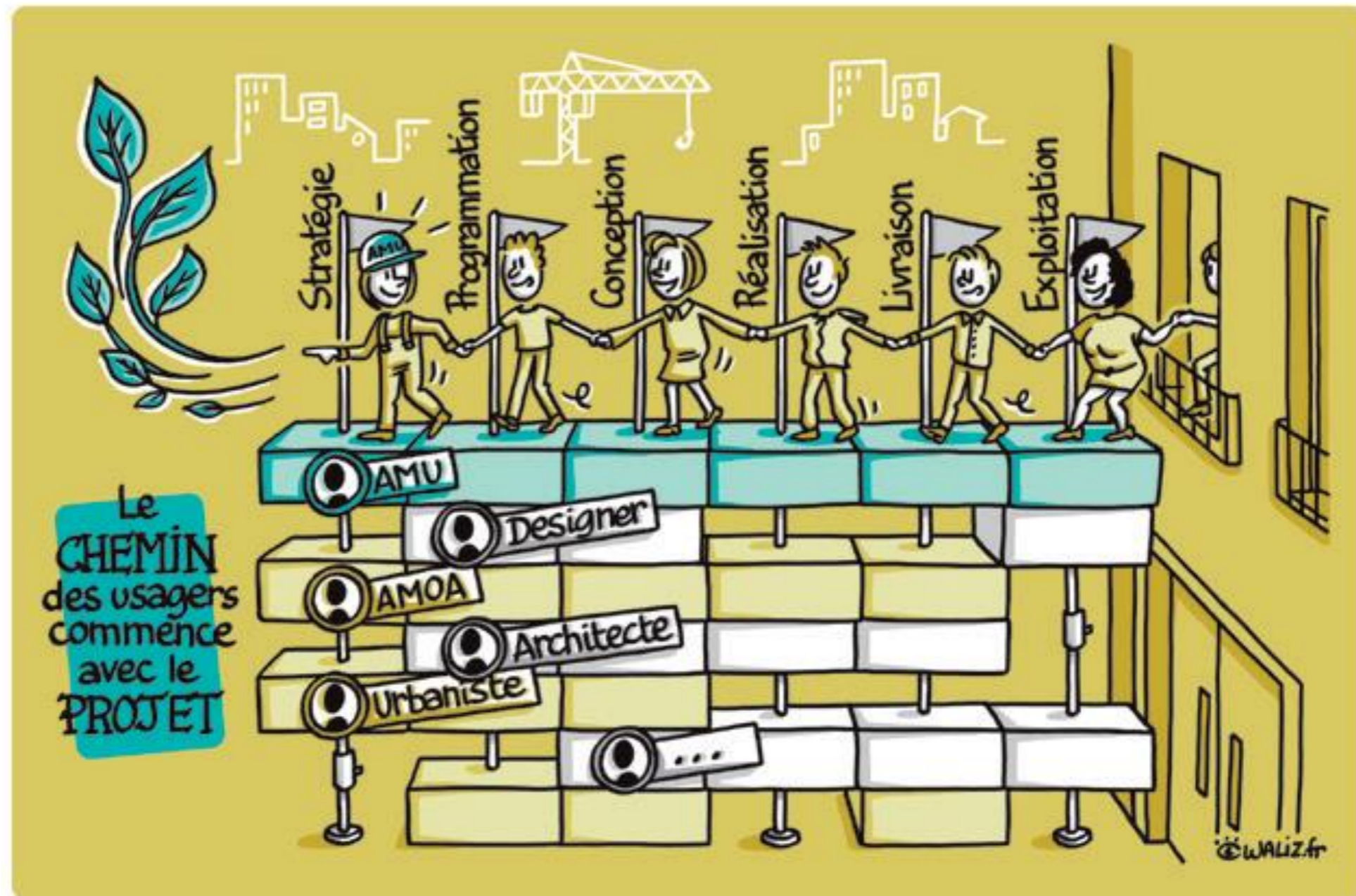
Un secteur professionnel qui émerge

Agences spécialisées, offres dédiées dans des cabinets existants, collaboration entre architectes et designers...

Des disciplines qui dialoguent

Architecture, urbanisme, design, sciences politiques, sociologie, anthropologie...

Quels sont les domaines d'interventions de la maîtrise d'usage ?



Source : Livre blanc de l'AMU, mars 2020

Quels sont les
terrains
d'interventions
de la maîtrise
d'usage ?



Réalisation de
logements



Rénovation
d'immeubles



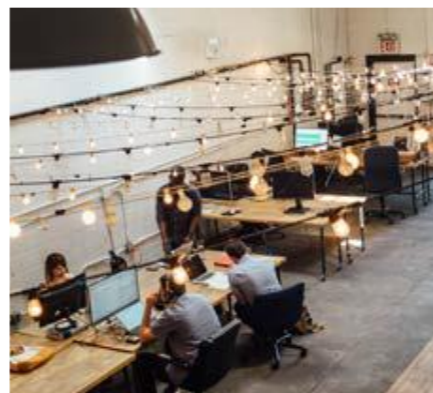
Co-conception
d'espaces partagés



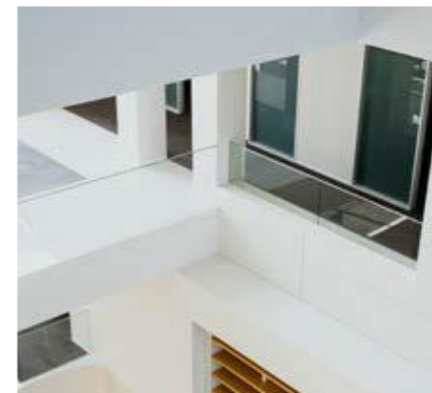
Aménagements
urbains



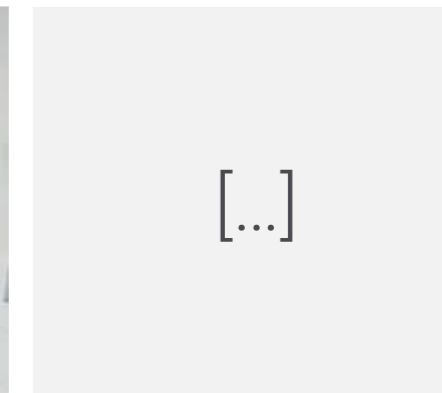
Construction d'un
équipement public



Réalisation de
tiers lieux



Restructuration
d'un siège social



noún

Cabinet de conseil nantais en maîtrise d'usages, noún accompagne les acteurs publics et privés dans la réalisation de leurs projets d'architecture. Nous sommes convaincus que la reconnaissance de l'utilisateur en tant que moteurs du processus créatif renforce le bien-être de tous, rend les lieux plus attractifs et contribue à relever de manière innovante les défis environnementaux et sociaux actuels.

L'agence noún est issue de la rencontre de deux univers : l'univers de l'architecture d'une part, avec une expérience opérationnelle et technique des projets urbains ; L'univers de la conduite du changement et de la gestion de projet agile d'autre part, pour une intégration réussie des besoins usagers et la maîtrise de solutions sur mesure pour réussir la transition vers de nouveaux modes de faire.

Notre approche est donc transverse grâce à une combinaison inédite de méthodes de conception collaboratives et participatives, à la croisée de l'architecture, du design, de la conduite du changement et du pilotage de projets agiles.

Assistance à maîtrise d'usages

Stratégie de mise en usages / Etudes de contexte / Ateliers participatifs / Conception d'espaces partagés / Accueil des habitants / Mise en usages



Assistance à maîtrise d'ouvrage

Stratégie d'équipements / Audit des existants / Ateliers usagers / Programme architectural / Assistance au choix de MOE





Deux questions en conclusion :

- Comment intégrez-vous la question des usages à vos projets ?
- Selon vous, quel sera l'avenir de l'assistance à maîtrise d'usage ?



Agence nou'n
Artisans du dialogue constructif

6 rue St Domingue – 44200 Nantes
contact@agence-nou'n.com

L'AMU, panorama et point d'étape – DREAL – Juin 2022