



**PRÉFET  
DE LA RÉGION  
PAYS DE LA LOIRE**

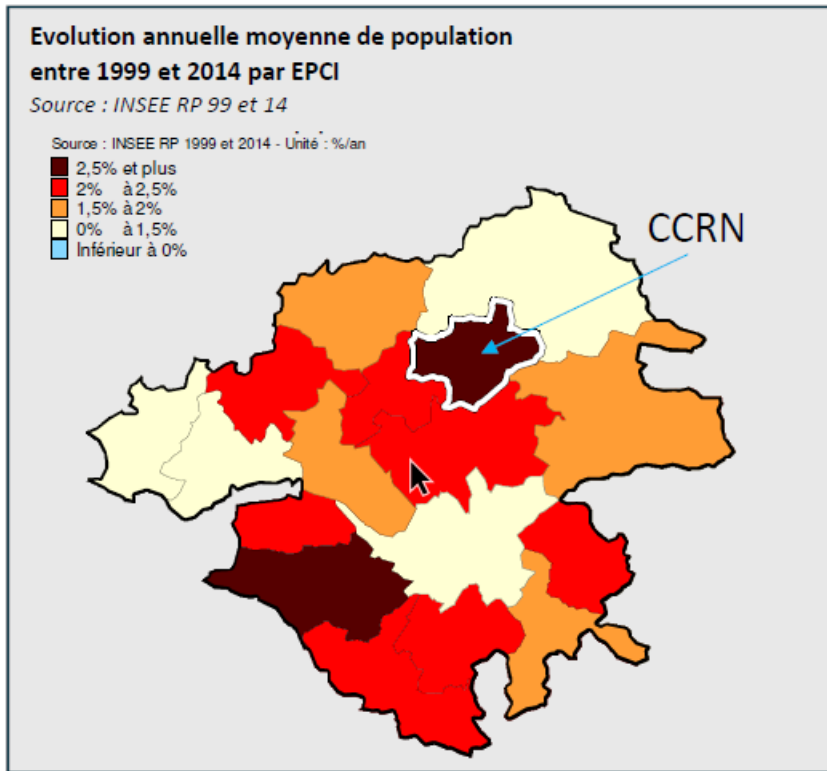
*Liberté  
Égalité  
Fraternité*

# **Le devenir des pierres de construction à Nozay**

**Vincent OTEKPO  
DREAL Pays de la Loire**

# Pression démographique et pression sur les ouvrages en pierre

Rythme de croissance de la population, besoins d'adaptation du bâti local, bâti ancien...



# Des interventions régulières pour adapter le bâti

Des opérations souvent irréversibles



**Un manque de moyens pour une gestion optimale de la pierre**

**Difficultés de synchronisation des chantiers, foncier des entreprises, manque de solutions dédiées**



# Quelles destinations ?

Une attention portée sur les pierres nobles, une prise en charge conventionnelle pour les pierres ordinaires



## Les valorisations courantes :

- \* Utilisation des graves recyclés en sous-couche routière
- \* Valorisation dans le cadre de projets d'aménagement ou en aménagement agricole
- \* Production d'un paillis de pierres bleues destiné à un usage en aménagement paysager

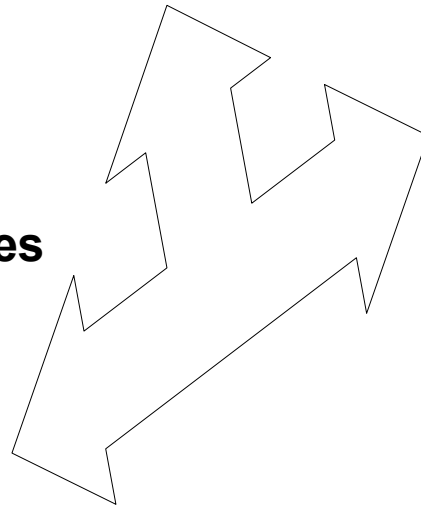


# Ce qui manque pour une valorisation en réemploi

## Le stockage :

Stocker pour le moyen/long terme et reconstituer une ressource prête à l'emploi

Ménager des exutoires dédiés dans d'anciennes carrières ou anciennes gravières, des sites pour massifier les flux



## Le marché :

Impulser une commande publique exemplaire (notamment)

## Le réseau des pros :

Former aux techniques spécifiques de ce patrimoine

Sensibiliser et constituer une nouvelle filière



**PRÉFET  
DE LA RÉGION  
PAYS DE LA LOIRE**

*Liberté  
Égalité  
Fraternité*

# Merci de votre attention

[celine.lemasson@developpement-durable.gouv.fr](mailto:celine.lemasson@developpement-durable.gouv.fr)