

DEMANDE D'EXAMEN AU CAS PAR CAS

Ombrières Loire Atlantique
31 rue de la Frébardière
35135 Chantepie - France
SAS au capital de 5 000 €
Siret 890 781 390 000 19 APE 3511Z



DEMANDE D'EXAMEN AU CAS PAR CAS
PREALABLE A LA REALISATION D'UNE ETUDE D'IMPACT

Maitrise d'ouvrage

Contact



31 rue de la Frébardière
35135 CHANTEPIE
Tél: 07 86 95 34 33

Alexandre GUERIN
pc@seeyousun.fr
07 86 95 34 33



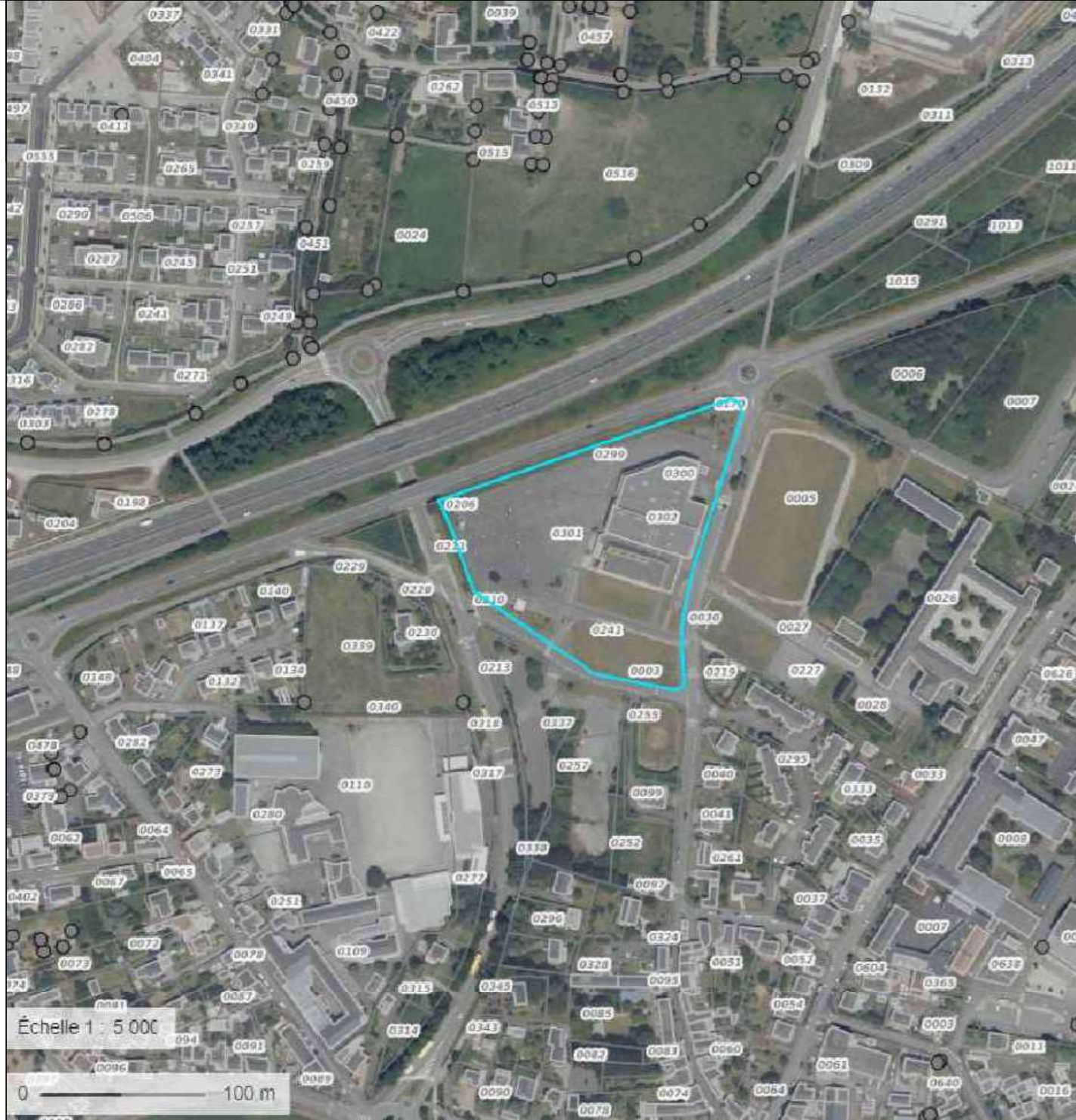
Construction de 3 ombrières photovoltaïques
de parking

Parking de l'Equinoxe
37 Rue Saint Michel,
44260 Savenay

Edition : 27/08/2021

REFERENCE CADASTRALE DU PROJET :

000 BC 0301 / 7 613 m ²	000 BC 0241 / 1 653 m ²	000 BC 0206 / 51 m ²
000 BC 0299 / 2 912 m ²	000 BC 0002 / 937 m ²	000 BC 0170 / 50 m ²
000 BC 0240 / 2 042 m ²	000 BC 0300 / 902 m ²	000 BC 0210 / 45 m ²
000 BC 0302 / 1 876 m ²	000 BC 0003 / 530 m ²	



EXTRAIT CADASTRAL



VUE AERIENNE



PLAN DE SITUATION

Ombrières Loire Atlantique
 31 rue de la Frébardière
 35135 Chantepie - France
 SAS au capital de 5 000 €
 Siret 890 761 390 000 19 - APE 3511Z

Ombrières en panneaux photovoltaïques
 Parking de l'Equinoxe
 37 Rue Saint Michel,
 44260 Savenay

DEMANDE D'EXAMEN AU CAS PAR CAS
 PRÉALABLE A LA RÉALISATION D'UNE
 ÉTUDE D'IMPACT



31 rue de la Frébardière, 35135 CHANTEPIE

A-02

ANNEXE 2

PLAN DE SITUATION

Date

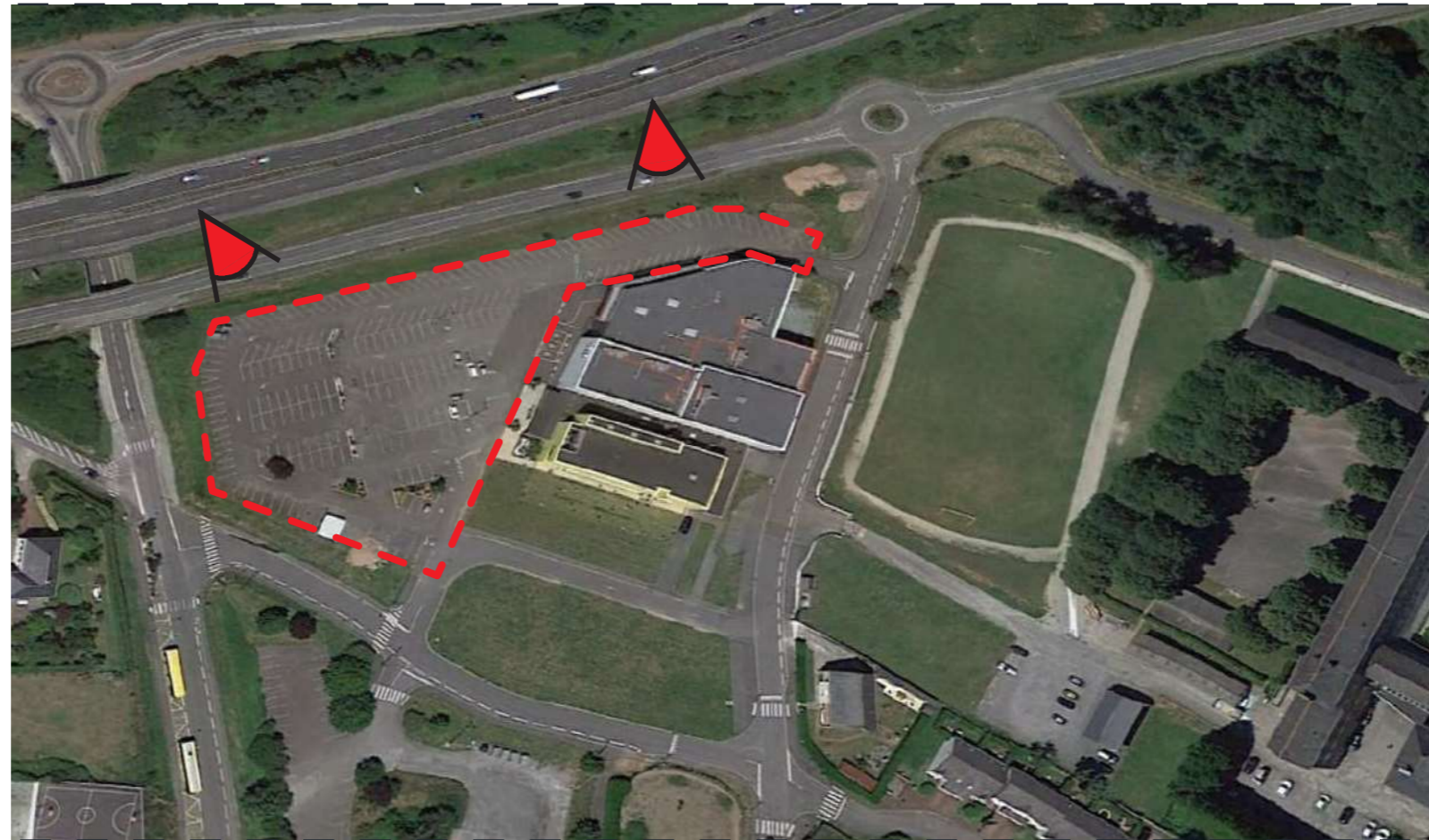
27/08/2021

Echelle :



Mai 2021

Mai 2021



Ombrières Loire Atlantique
 31 rue de la Frébardière
 35135 Chantepie - France
 SAS au capital de 5 000 €
 Siret 890 783 390 000 19 - APE 3511Z

ENVIRONNEMENT PROCHE

Ombrières en panneaux photovoltaïques

Parking de l'Equinoxe
 37 Rue Saint Michel,
 44260 Savenay

DEMANDE D'EXAMEN AU CAS PAR CAS
 PRÉALABLE A LA RÉALISATION D'UNE
 ÉTUDE D'IMPACT



31 rue de la Frébardière, 35135 CHANTEPIE

A-03a

PERMIS DE CONSTRUIRE

ENVIRONNEMENT PROCHE

Date

27/08/2021

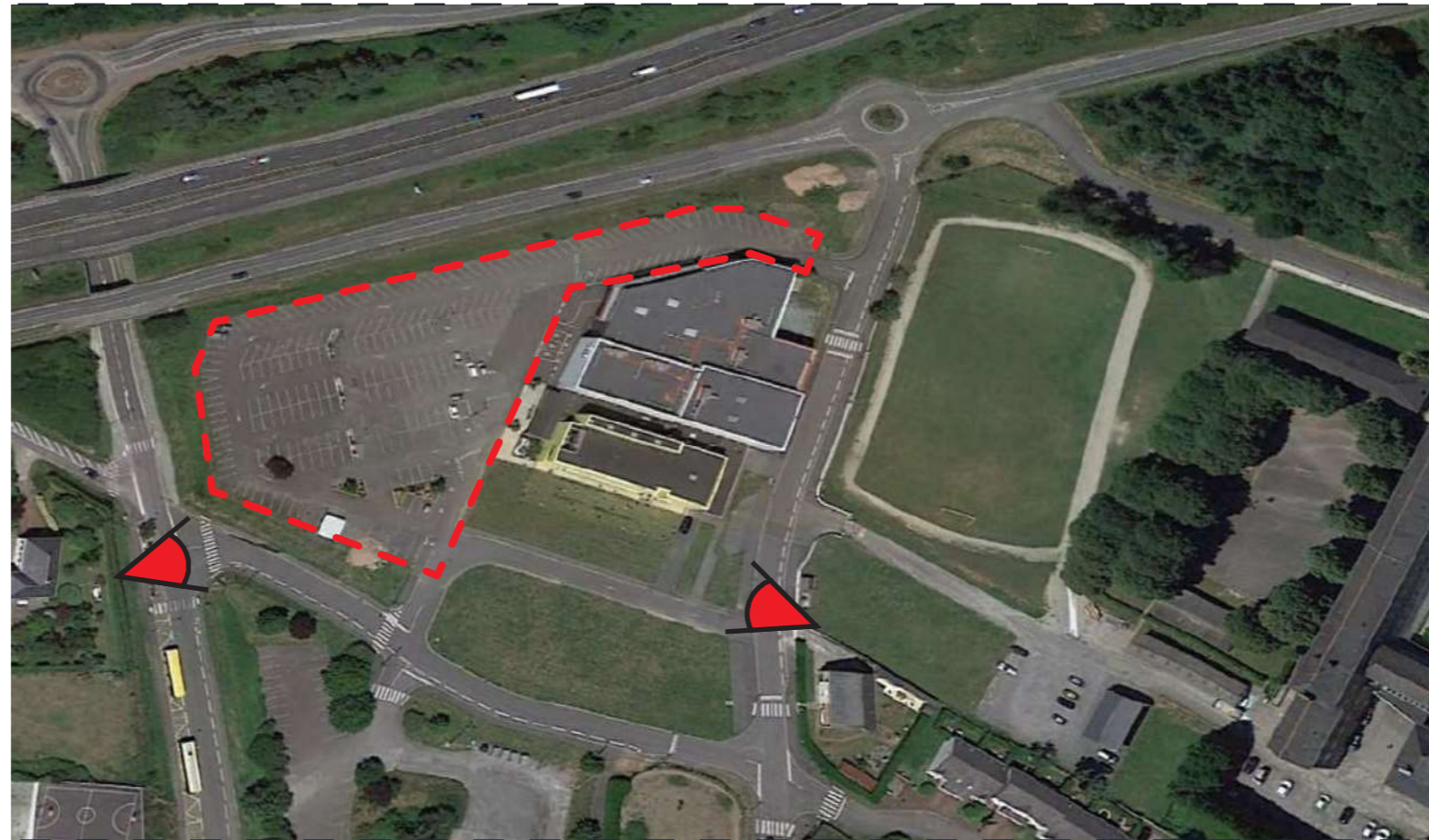
Echelle :

1/1



Mai 2021

Mai 2021



Ombrières Loire Atlantique
 31 rue de la Frébardière
 35135 Chantepie - France
 SAS au capital de 5 000 €
 Siret 890 781 390 000 19 APE 3511Z

ENVIRONNEMENT LOINTAIN

Ombrières en panneaux photovoltaïques

Parking de l'Equinoxe
 37 Rue Saint Michel,
 44260 Savenay

DEMANDE D'EXAMEN AU CAS PAR CAS
 PRÉALABLE A LA RÉALISATION D'UNE
 ÉTUDE D'IMPACT



31 rue de la Frébardière, 35135 CHANTEPIE

A-03b

PERMIS DE CONSTRUIRE

ENVIRONNEMENT LOINTAIN

Date

27/08/2021

Echelle :

1/1



VUE NORD EST

Ombrières Loire Atlantique
 31 rue de la Frébardière
 35135 Chantepie - France
 SAS au capital de 5 000 €
 Siret 890 781 390 000 19 - APE 3511Z

Ombrières en panneaux photovoltaïques

Parking de l'Equinoxe
 37 Rue Saint Michel,
 44260 Savenay

DEMANDE D'EXAMEN AU CAS PAR CAS PRÉALABLE A LA RÉALISATION D'UNE ÉTUDE D'IMPACT



31 rue de la Frébardière, 35135 CHANTEPIE

A-03c

PERMIS DE CONSTRUIRE

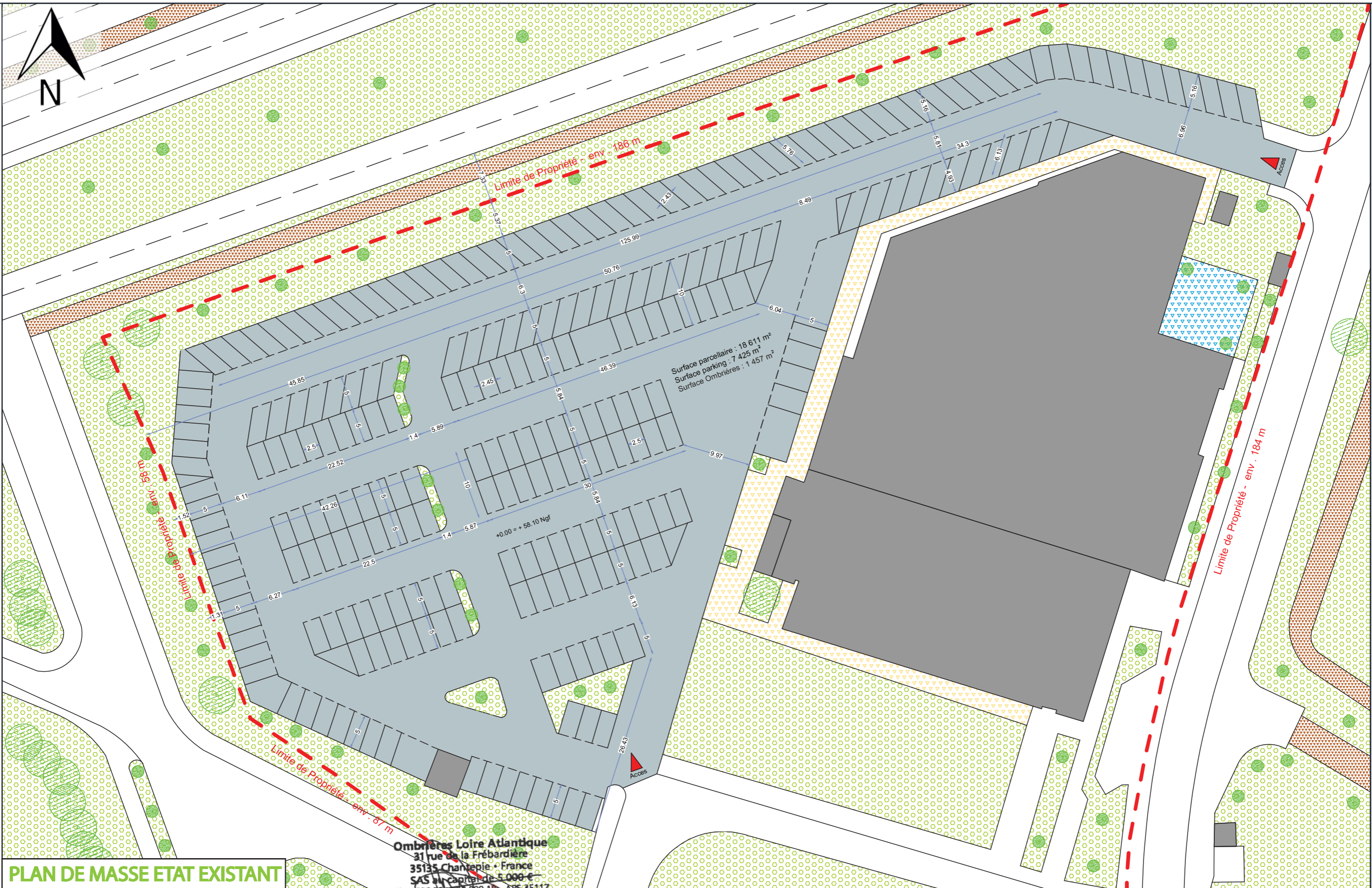
INSERTION PAYSAGERE

Date

27/08/2021

Echelle :

1/1



PLAN DE MASSE ETAT EXISTANT

Ombrières Loire Atlantique
 31 rue de la Frébardière
 35135 Chantepie - France
 SAS au capital de 5 000 €
 Siret 690 704 330 000 19 - APE 3511Z

Ombrières en panneaux photovoltaïques
 Parking de l'Equinoxe
 37 Rue Saint Michel,
 44260 Savenay

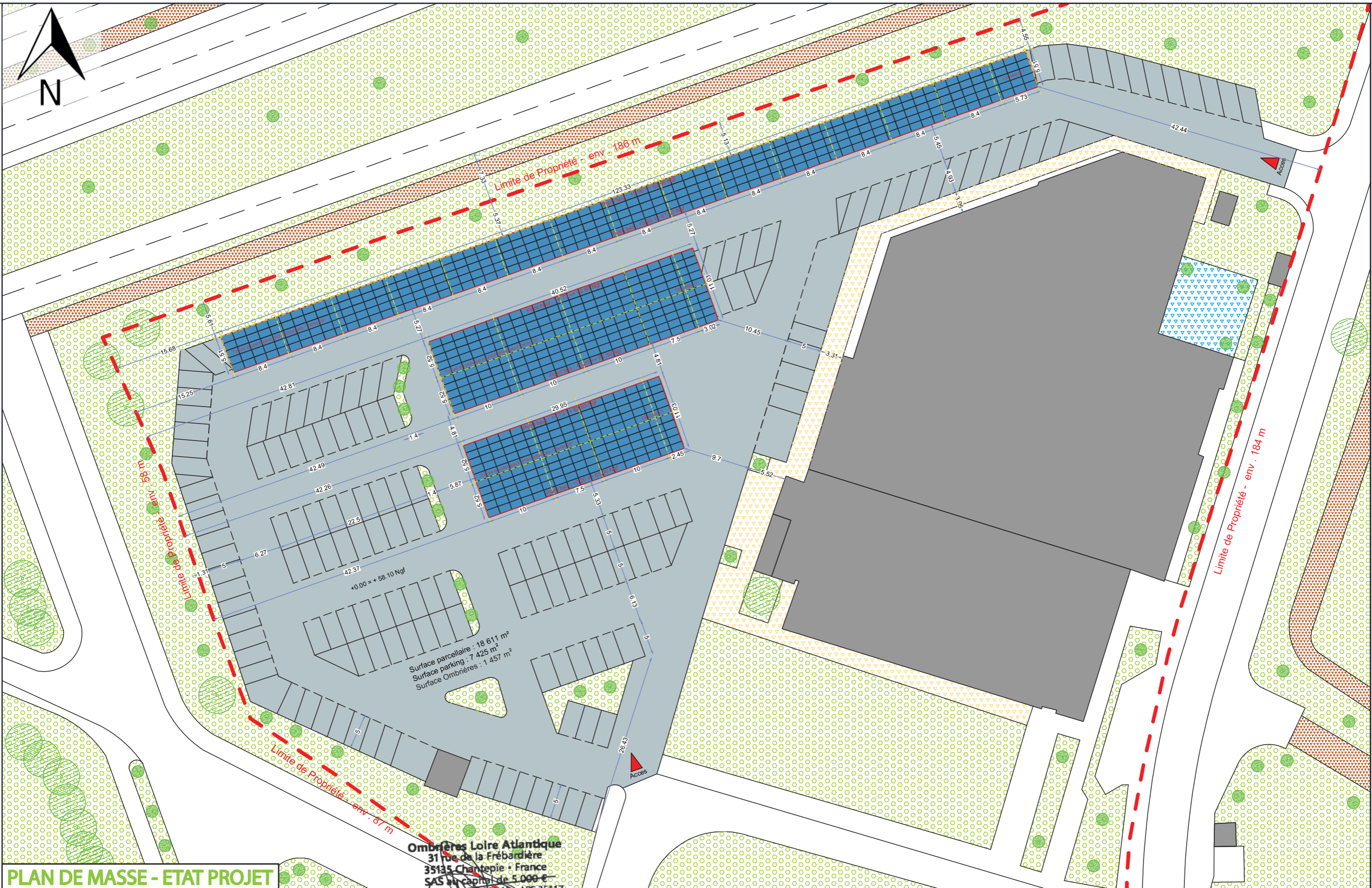
DEMANDE D'EXAMEN AU CAS PAR CAS PRÉALABLE A LA RÉALISATION D'UNE ÉTUDE D'IMPACT

OMBRIÈRES de Loire-Atlantique
 31 rue de la Frébardière, 35135 CHANTEPIE

A-04a

PERMIS DE CONSTRUIRE	
PLAN DE MASSE - ETAT EXISTANT	
Date	27/08/2021

Echelle :
 1/500



PLAN DE MASSE - ETAT PROJET

Ombrières Loire Atlantique
 31 rue de la Frébardière
 35135 Chantepie - France
 SAS au capital de 5 000 €
 Siret 890 704 390 000 19 - APE 3511Z

Ombrières en panneaux photovoltaïques
 Parking de l'Equinoxe
 37 Rue Saint Michel,
 44260 Savenay

DEMANDE D'EXAMEN AU CAS PAR CAS PRÉALABLE A LA RÉALISATION D'UNE ÉTUDE D'IMPACT

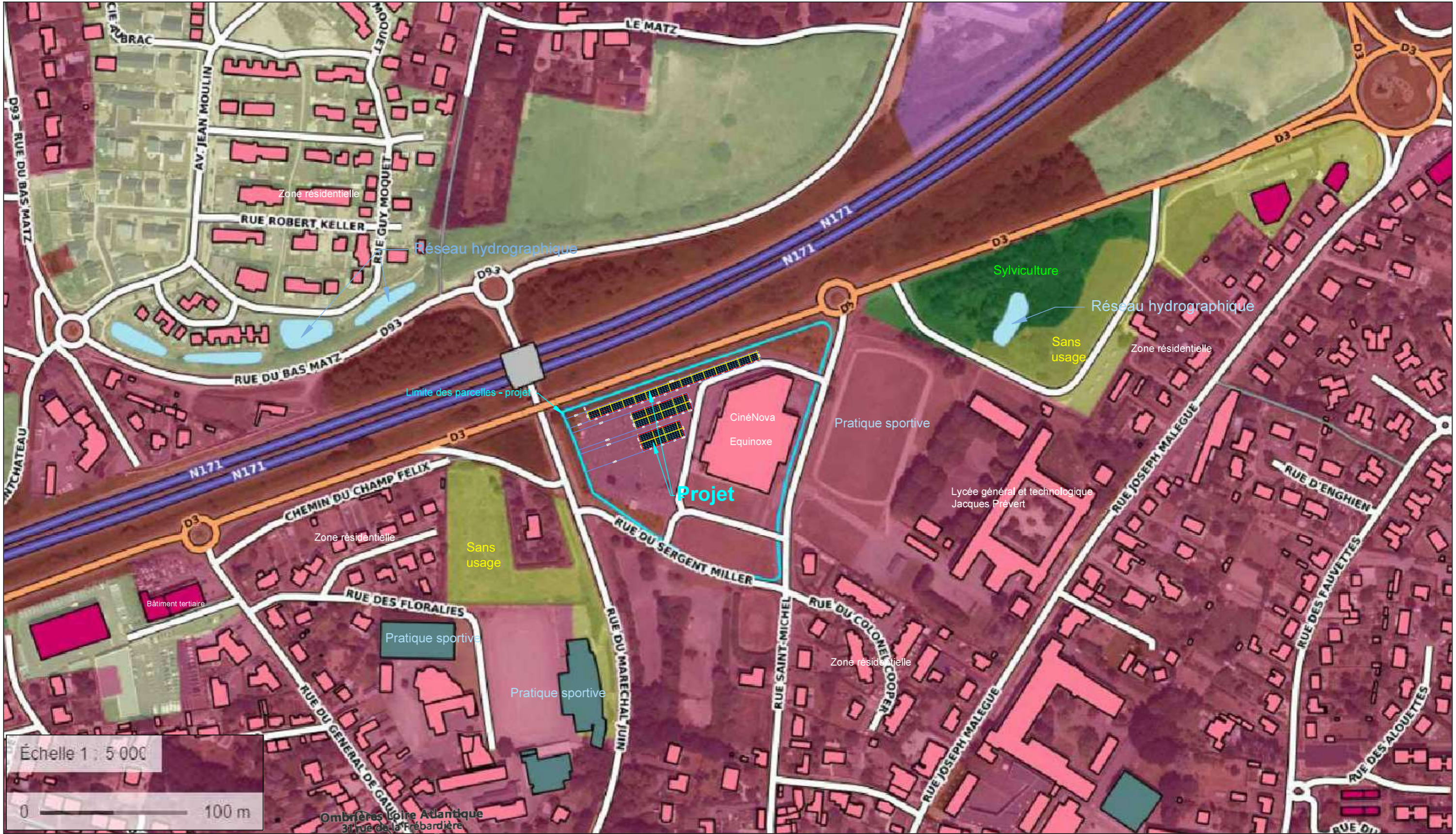


OMBRIÈRES de Loire-Atlantique
 31 rue de la Frébardière, 35135 CHANTEPIE

A-04b

PERMIS DE CONSTRUIRE	
PLAN DE MASSE - ETAT PROJET	
Date	27/08/2021

Echelle :
 1/500



Échelle 1 : 5 000
 0 100 m

Ombrières Loire Atlantique
 37 rue de la Frébardière
 35135 Chanterie - France
 SAS au capital de 5 000 €
 Siret 890 784 390 000 19 - APE 3511Z

DEMANDE D'EXAMEN AU CAS PAR CAS
 PRÉALABLE A LA RÉALISATION D'UNE
 ÉTUDE D'IMPACT

OMBRIÈRES
de Loire-Atlantique

31 rue de la Frébardière, 35135 CHANTEPIE

A-05

ANNEXE 5	
PLAN DES ABORDS	
Date	27/08/2021

Echelle :
-

Ombrières en panneaux photovoltaïques
 Parking de l'Equinoxe
 37 Rue Saint Michel,
 44260 Savenay



Ombrières Loire Atlantique
 31 rue de la Frébardière
 35135 Chantepie - France
 SAS au capital de 5 000 €
 Siret 890 769 390 000 19 - APE 3511Z

Ombrières en panneaux photovoltaïques
 Parking de l'Equinoxe
 37 Rue Saint Michel,
 44260 Savenay

DEMANDE D'EXAMEN AU CAS PAR CAS
 PRÉALABLE A LA RÉALISATION D'UNE
 ÉTUDE D'IMPACT

 **OMBRIÈRES**
 de Loire-Atlantique
 31 rue de la Frébardière, 35135 CHANTEPIE

A-06a

ANNEXE 6
**SITUATION DU PROJET PAR
 RAPPORT AUX SITES NATURA 2000**
 Date 27/08/2021

Echelle :
 -



Ombrières Loire Atlantique
 31 rue de la Frébardière
 35135 Chantepie - France
 SAS au capital de 5 000 €
 Siret 890 784 390 000 19 APE 3511Z

Ombrières en panneaux photovoltaïques
 Parking de l'Equinoxe
 37 Rue Saint Michel,
 44260 Savenay

DEMANDE D'EXAMEN AU CAS PAR CAS
 PRÉALABLE A LA RÉALISATION D'UNE
 ÉTUDE D'IMPACT

 **OMBRIÈRES**
 de Loire-Atlantique
 31 rue de la Frébardière, 35135 CHANTEPIE

A-06b

ANNEXE 6

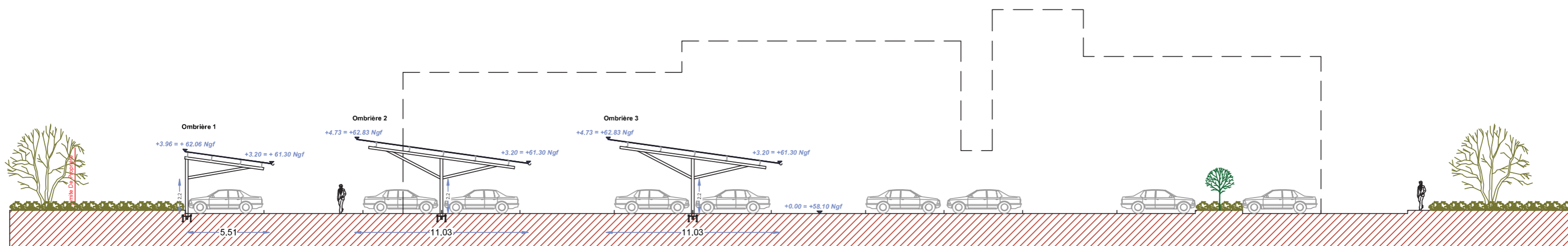
**SITUATION DU PROJET PAR
 RAPPORT AUX ZNIEFF**

Date

27/08/2021

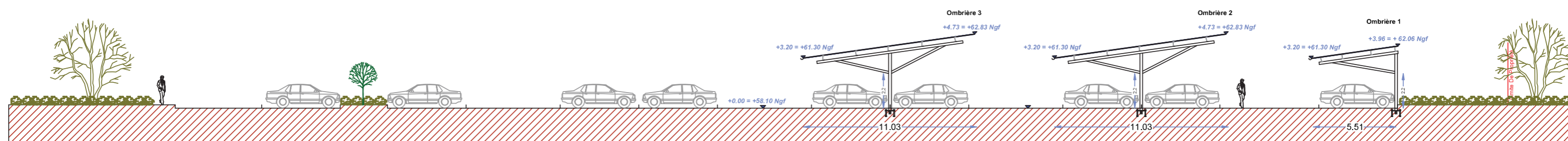
Echelle :

-



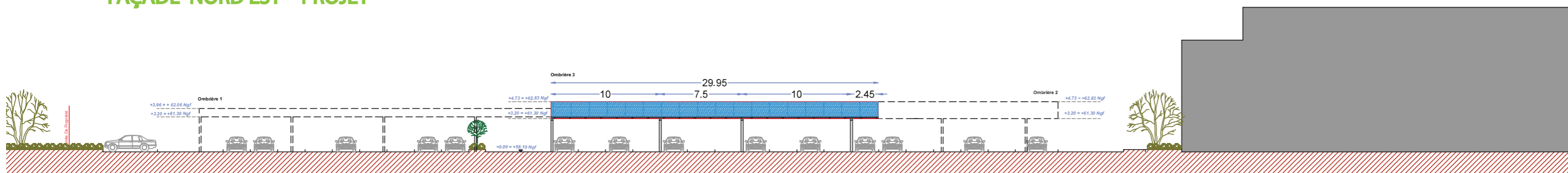
FAÇADE SUD OUEST - PROJET

Echelle : 1/250



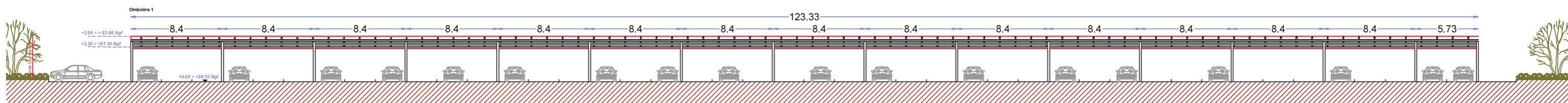
FAÇADE NORD EST - PROJET

Echelle : 1/250



FAÇADE SUD EST - PROJET

Echelle : 1/350



FAÇADE NORD OUEST - PROJET

Echelle : 1/350

Ombrières Loire Atlantique
31 rue de la Frébardière
35135 Chantepie - France
SAS au capital de 5 000 €
Siret 890 781 390 000 19 APE 3511Z

Ombrières en panneaux
photovoltaïques
Parking de l'Equinoxe
37 Rue Saint Michel,
44260 Savenay

DEMANDE D'EXAMEN AU CAS PAR CAS
PRÉALABLE A LA RÉALISATION D'UNE
ÉTUDE D'IMPACT

 OMBRIÈRES
de Loire-Atlantique
31 rue de la Frébardière, 35135 CHANTEPIE

A-07

PERMIS DE CONSTRUIRE	
FAÇADES PROJET	
Date	27/08/2021

Echelle :
1/250
1/350

Annexe 8 : NOTICE DESCRIPTIVE

1-PRESENTATION DU PROJET

Le projet concernant cette demande d'étude au cas par cas, consiste à construire 3 ombrières photovoltaïques sur le Parking de l'Equinoxe qui se trouvent au 37 Rue Saint Michel, 44260 Savenay. La puissance totale à installer est de 300kWc. L'énergie électrique produite sera réinjectée sur le réseau public et revendue à EDF.

Le site d'étude des futures installations est situé dans la commune de Savenay, département du Loire Atlantique, le projet en question occupera la parcelle de l'Equinoxe, dont la superficie totale est de 18 611 m², sous les références cadastrales suivantes :

Commune de Savenay(44) : 000 BC 0301 - 7 613 m² / 000 BC 0299 - 2 912 m² / 000 BC 0240 - 2 042 m² / 000 BC 0302 - 1 876 m² / 000 BC 0241 - 1 653 m² / 000 BC 0002 - 937 m² / 000 BC 0300 - 902 m² / 000 BC 0003 - 530 m² / 000 BC 0206 - 51 m² / 000 BC 0170 - 50 m² / 000 BC 0210 - 45 m²

Le site dans lequel seront aménagées les futures ombrières, se situe au niveau du parking existant de l'Equinoxe, le terrain est plat, il est délimité ainsi :

A l'Est : par la Rue Saint Michel
A l'Ouest : par la Route Départementale 17

Au Nord : par la Route Départementale 3
Au sud : par le Chemin du Champ Félix

2- CARACTERISTIQUES DU PROJET

Le principe d'aménagement :

Le projet de notre demande du permis de construire, consiste à la réalisation de 8 ombrières en panneaux photovoltaïques. Au regard du parking, l'emprise au sol des installations sera partielle, dans la mesure où ces dernières couvriront 1457 m² (97 places de parking), sans modification des tracées et la topographie du parking. Les ombrières se déploieront suivant l'axe Sud-Est.

Configuration :

Ombrière 01 :

- Largeur : 5,51 m. Longueur : 123,33 m.
- Hauteurs : Point bas +3,20 m. Point haut +3,96 m.
- Structure : 16 massifs.

Ombrière 02 :

- Largeur : 11,03 m. Longueur : 40,52 m.
- Hauteurs : Point bas +3,20 m. Point haut +4,73 m.
- Structure : 5 massifs.

Ombrière 03 :

- Largeur : 11,03 m. Longueur : 29,95 m.
- Hauteurs : Point bas +3,20 m. Point haut +4,73 m.
- Structure : 4 massifs.

Les futures installations auront très peu d'impact sur la surface foncière du site, les espaces verts ne seront pas impactés par l'aménagement et l'installation des futures ombrières. Les eaux pluviales des ombrières seront collectées et évacuées via le réseau des eaux pluviales du parking, le projet ne créera pas des surfaces imperméabilisées. La liaison AC sera enterrée.

La composition Architecturale :

Notre parti-pris architectural vise à assurer la parfaite intégration des ombrières, dans leur environnement proche et lointain. Les ombrières des parkings offriront au site un confort aux usagers, au-delà des bénéfices dû à la génération de l'énergie électrique, l'installation servira également comme élément de protection double en cas d'ensoleillement ou par un temps de pluie.

Notre problématique, concernant le projet consistera à proposer une architecture à l'échelle humaine par :

- Le type de structure adopté : structure métallique légère avec très peu d'impact au sol,
- La couverture sera formée par des capteurs solaires photovoltaïques, les ombrières de parking auront une pente de 8°
- La puissance totale des panneaux photovoltaïques : 300 kWc, 100% de l'énergie produite est destinée à la revente en injection réseau.

Les matériaux proposés :

- Structure primaire et secondaire : métal acier galvanisé
- Capteurs solaires : panneaux photovoltaïques.
- Éclairage intégré sous les ombrières.

Fondations :

Chaque pieu est solidement scellé dans le sol. Pour se faire, le goudron sera retiré au pied des pieux sur 30 à 50 cm de profondeur afin de couler une dalle de béton armé, dimensionnée selon les normes Eurocodes, pour résister aux pires conditions climatiques de la zone d'installation. Les dalles de béton seront prises dans des tiges en acier spécifiques pour maintenir la structure métallique. En moyenne, un pieu sera installé tous les 10 mètres.

Ombrières Loire Atlantique
31 rue de la Frébardière
35135 Chantepie - France
SAS au capital de 5 000 €
Siret 890 781 390 000 19 APE 3511Z