

**ANNEXES**  
**à la demande d'examen au cas par cas**  
**préalable à la réalisation éventuelle**  
**d'une évaluation environnementale**

1. 5 photographies datées de la zone d'implantation, avec une localisation cartographique des prises de vue, devant permettre de situer le projet dans l'environnement proche. Le site étant vaste et entouré de hautes haies, bois et voie rapide, aucun angle ne permet de le situer dans le paysage lointain ; les plans en photo aérienne semble être l'outil le plus approprié pour cette saisie.
  
2. Un plan de situation au 1/25 000<sup>ème</sup> (Scan 25) +1 plan en photo aérienne au 1/16 000<sup>ème</sup>
  
3. Un plan du projet et une photo aérienne datée de 2019 à une échelle 1/2 500<sup>ème</sup>.
  
4. Une carte permettant de localiser le projet par rapport aux sites Natura 2000 sur lesquels le projet est susceptible d'avoir des effets



Photos de la parcelle ZA 46, vue en limite Nord, le 17 juin 2021





Photos de la parcelle ZA 43, vue en limite Nord, le 17 juin 2021





Photos de la parcelle ZA 47, vue l'entrée au Sud-Est, le 17 juin 2021



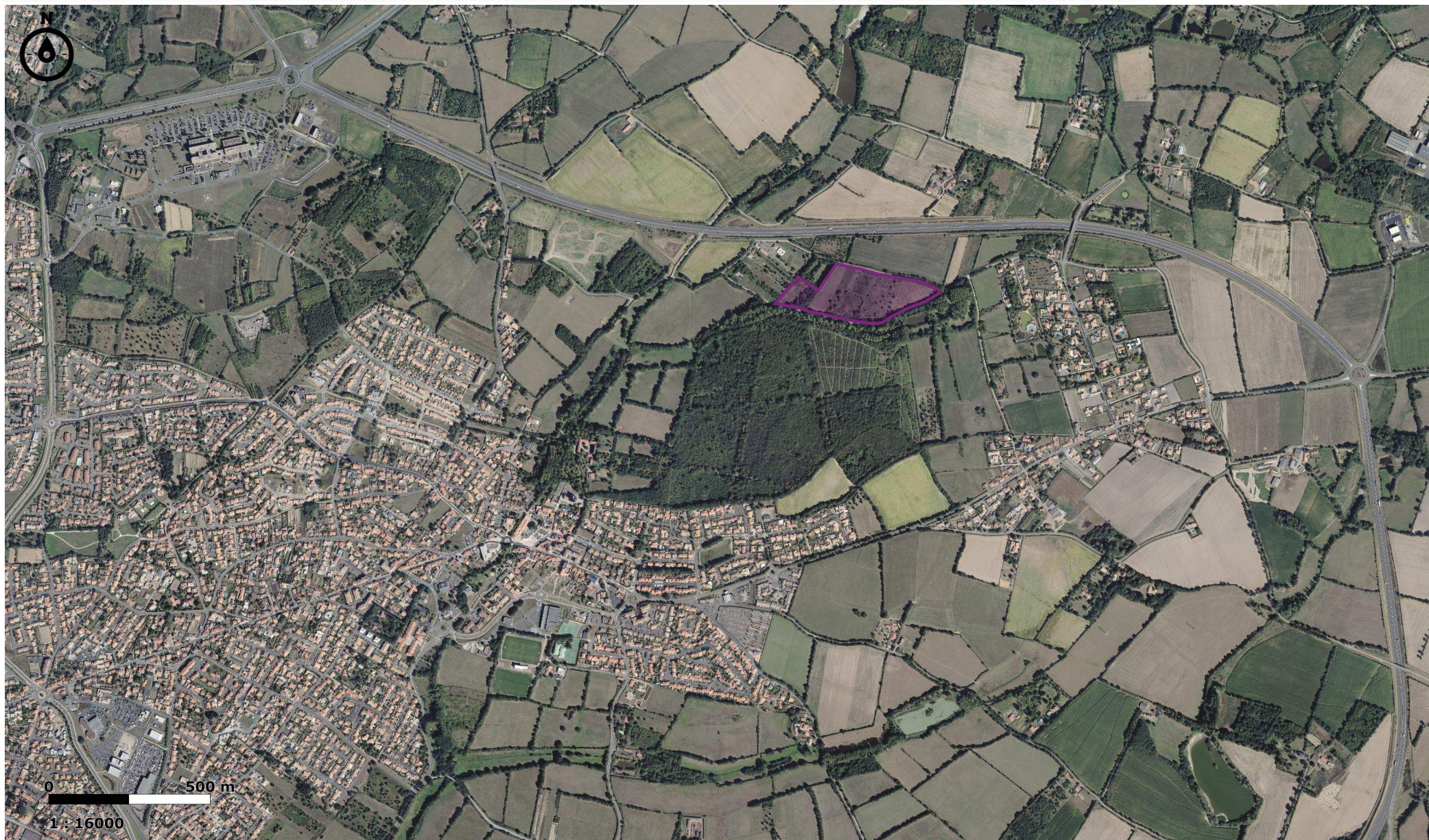


# Projet de plantation "les Petites Prises" : localisation





# Projet de plantation "les Petites Prises"





# Les Sables d'Olonne Agglomération

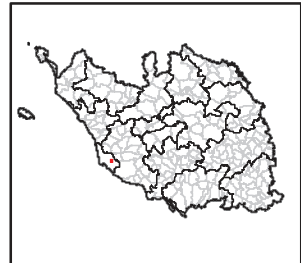
Les Petites Prises / Plan de Projet / 07-2021



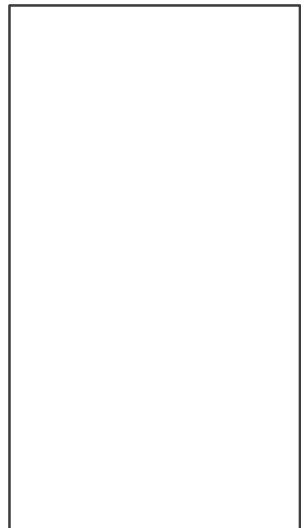
VENDÉE  
LE DÉPARTEMENT

◀ Carte de localisation

▼ Carte de situation



▼ Légende



0 0,01 0,02 0,04 0,06 0,08 Km

Source: Conseil Départemental de la Vendée,  
DCI, IGN.

C. & R. : DEAP, jpett

Date de réalisation : 01/07/2021







RD 949

SPA

Fourrière animale  
communautaire

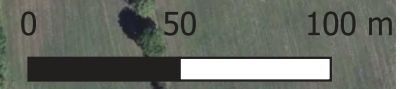
zone humide  
(peupleraie)

ruisseau (à sec en été)

ruisseau (à sec en été)

étang

Bois du Fenestreau  
forêt communale





# Projet de plantation "les Petites Prises" -



AGGLOMÉRATION

