



## DOSSIER DE DEMANDE

### Aménagements du Quai de la Fosse

Demande d'examen au cas par cas préalable à la réalisation éventuelle d'une évaluation environnementale

Annexes graphiques

Juin 2021

**nmgs**



Figure 1 : Plan de situation – Échelle 1/25000 (Source : Géoportail)





Figure 2 : Photographies datées de la zone d'implantation et de ses alentours, avec une localisation cartographique des prises de vue

Ces photos ont été réalisées lors du passage terrain du 24 mars 2021.







*Figure 3 : Plan du projet*

Le document qui suit présente les plans du projet.

Nantes Métropole

Dossier PRO

Nantes Métropole Gestion Services

## Maîtrise d'oeuvre des aménagements du Quai de la Fosse

### Plan de définition

### Document de travail

**PROVISOIRE**

Dossier : 210209

Nombre de feuilles : 09



**sce**  
Aménagement  
& environnement

4 rue René Viviani - CS 26220  
44262 Nantes Cedex 2  
E-mail : [sce@sce.fr](mailto:sce@sce.fr) - [www.sce.fr](http://www.sce.fr)  
Tel : 02.51.17.29.29

Indice	Dates	Observations	Dessiné	Vérifié
0	14/06/2021	Première émission	TDP	TBO



# Plan de situation

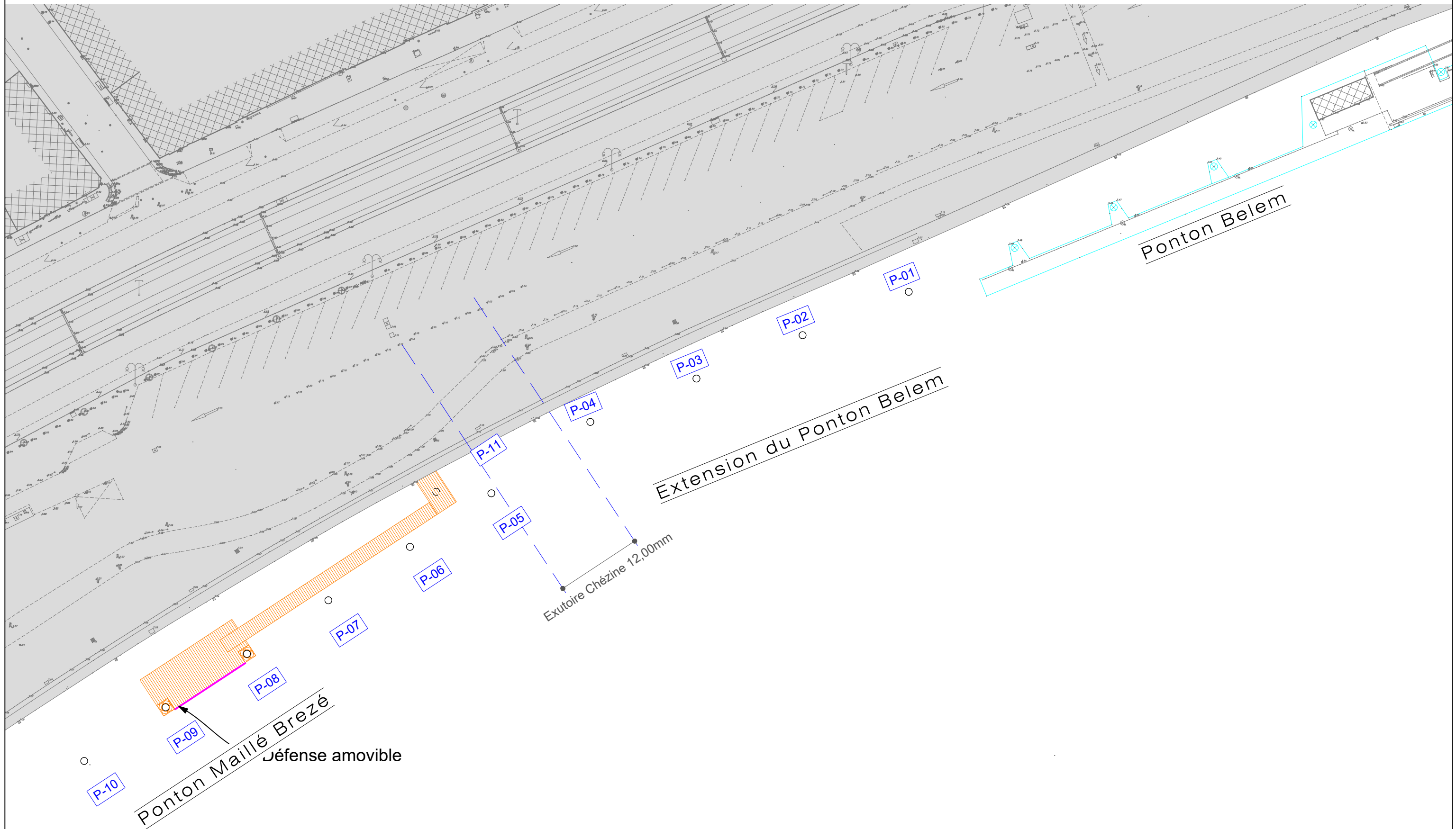
Ech : 1/500





# Vue en plan des appontements - Situation courante

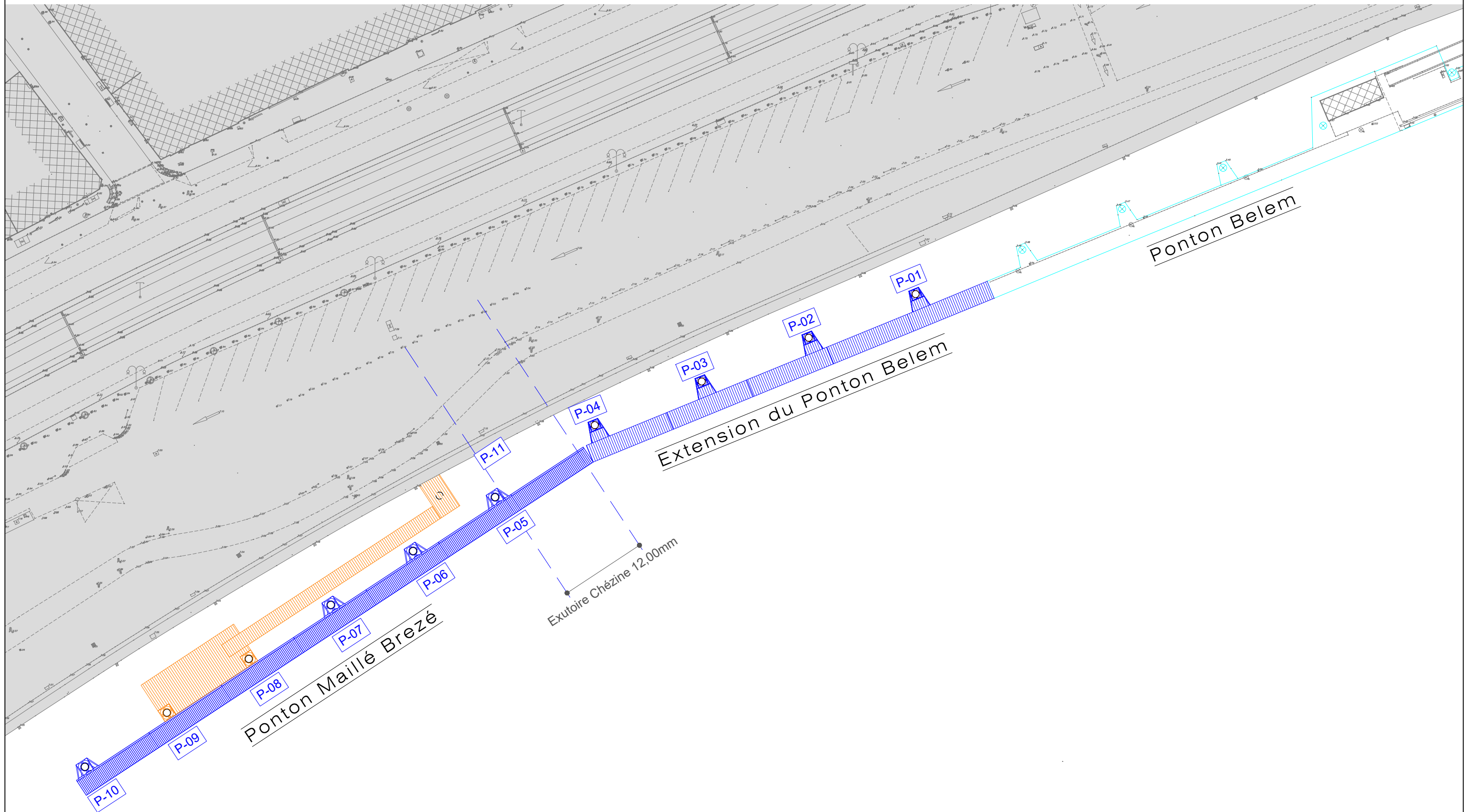
Ech: 1/500





# Vue en plan des appontements - Situation temporaire (événementiel)

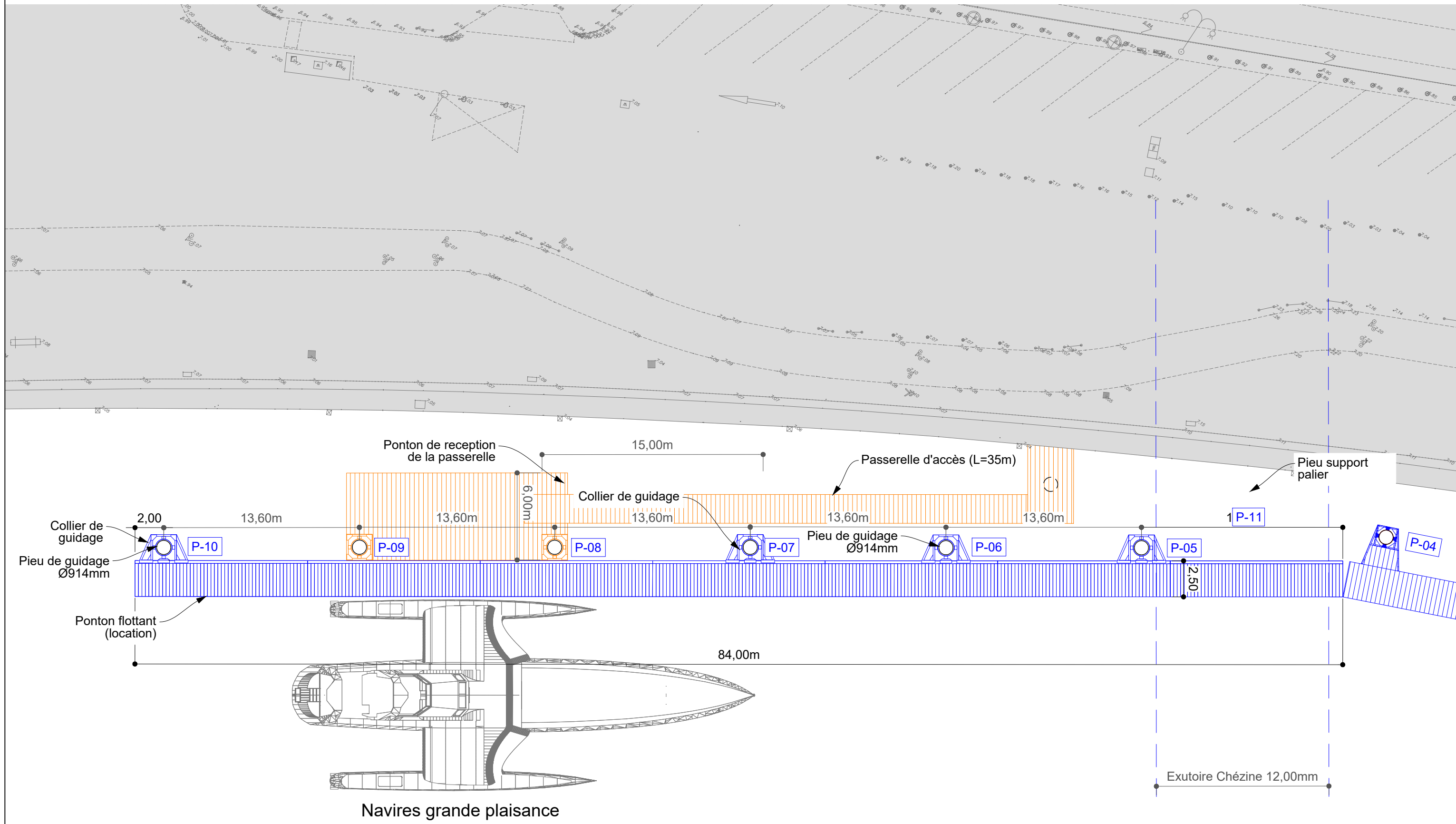
Ech: 1/500





# Vue en plan du ponton Maillé Brezé - Situation temporaire (événementiel)

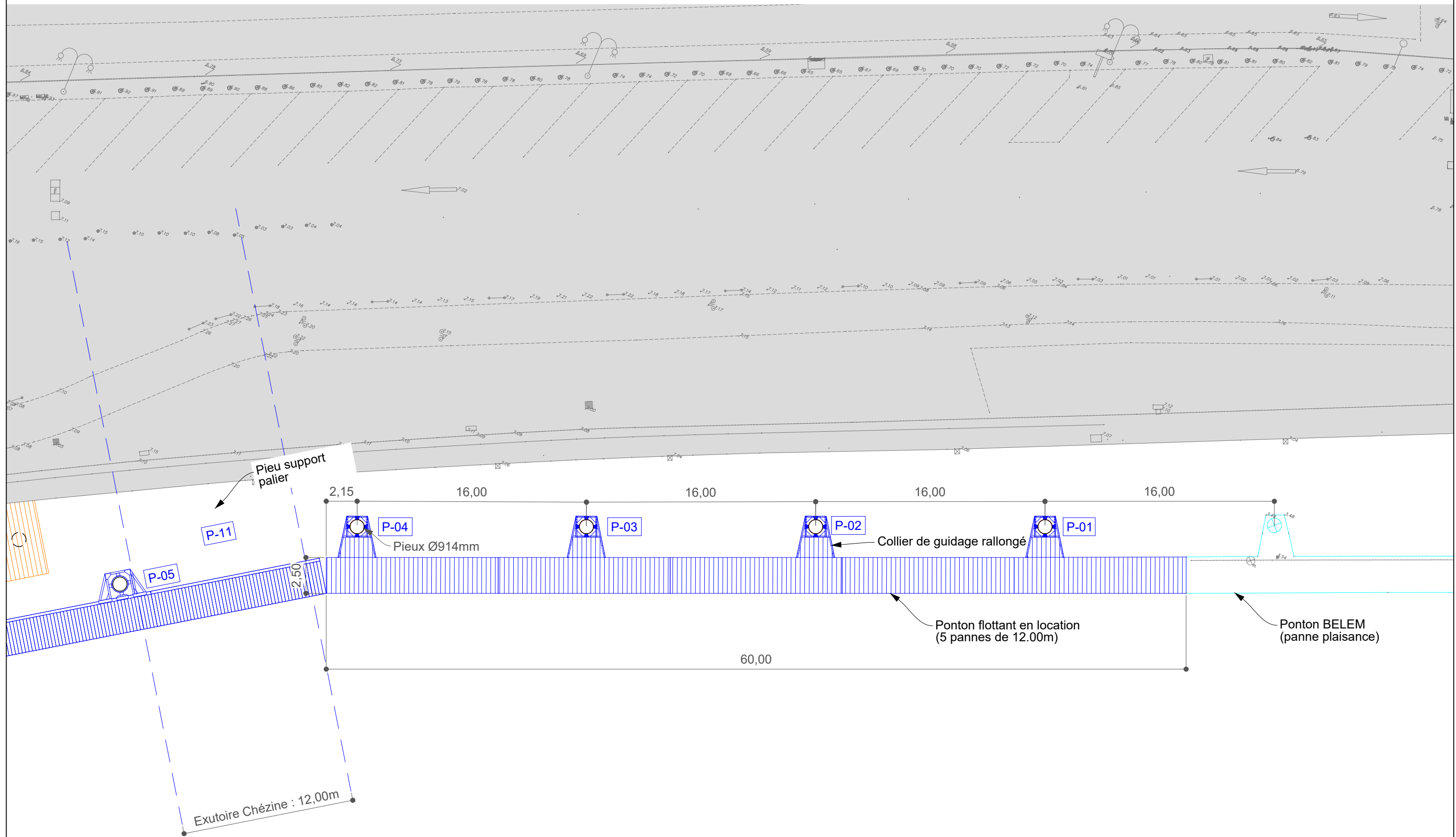
Ech: 1/250





# Vue en plan de l'extension du ponton BELEM

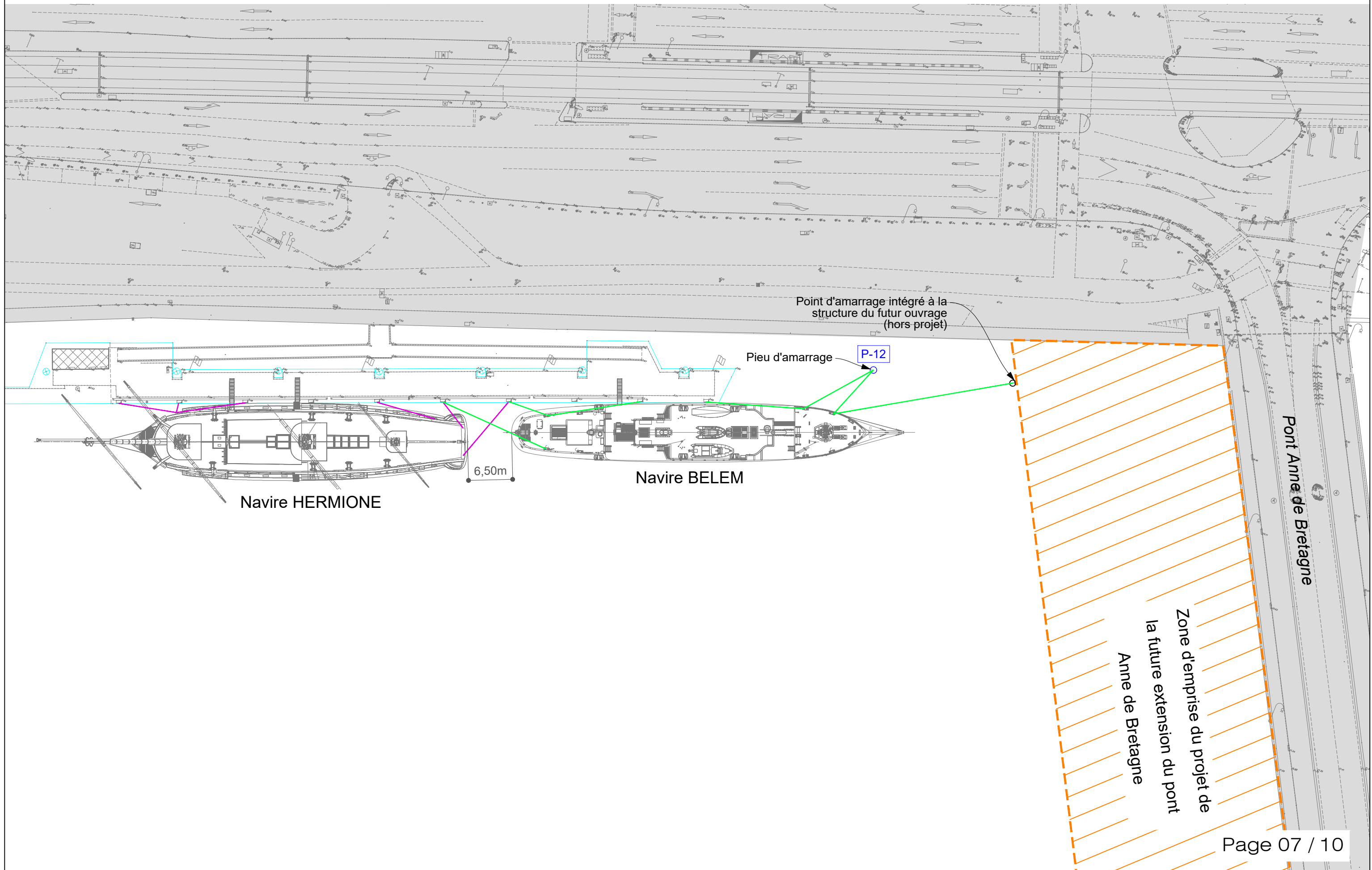
Ech: 1/250





# Vue en plan des points d'amarrage complémentaire du ponton BELEM

Ech: 1/500

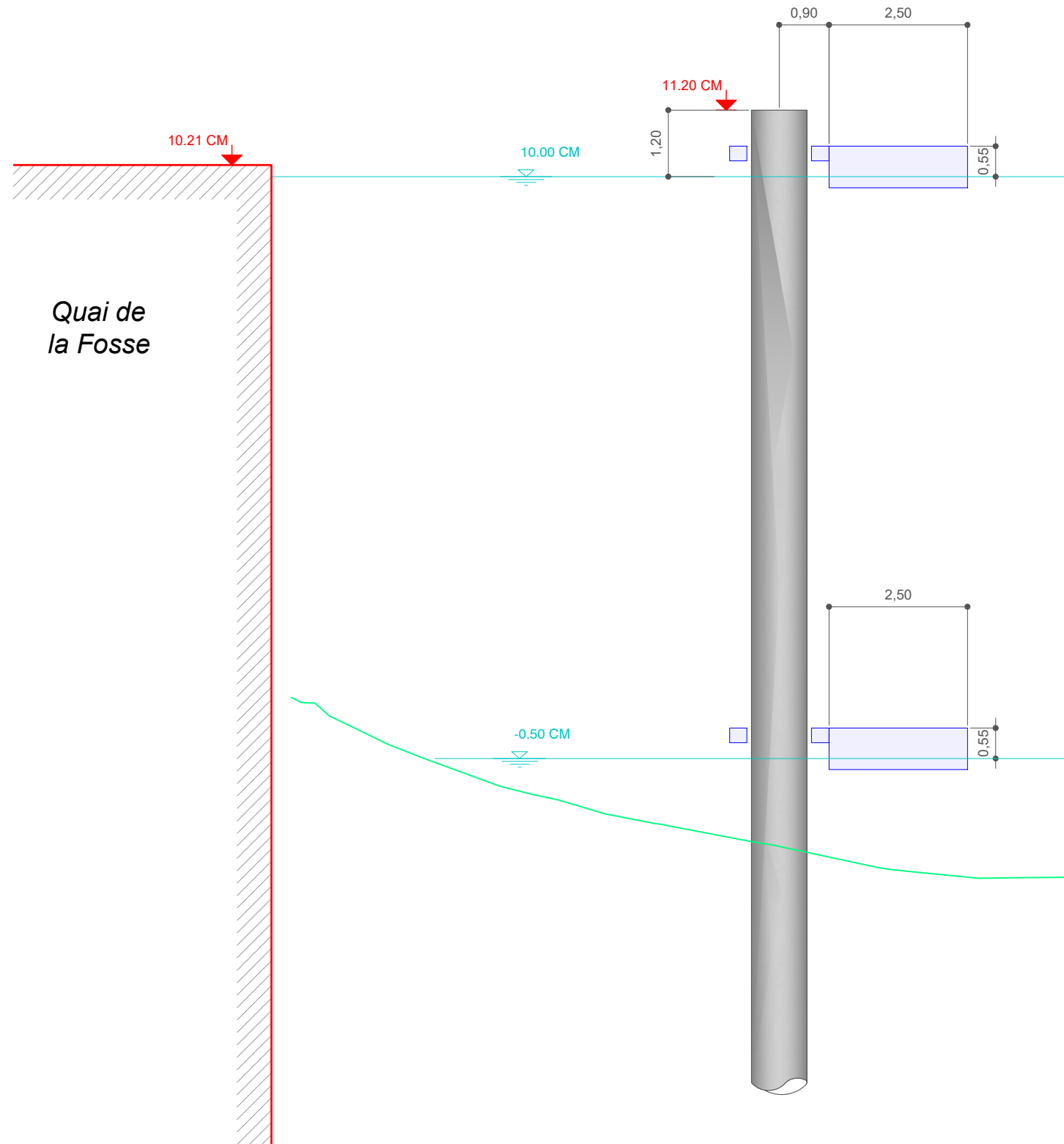




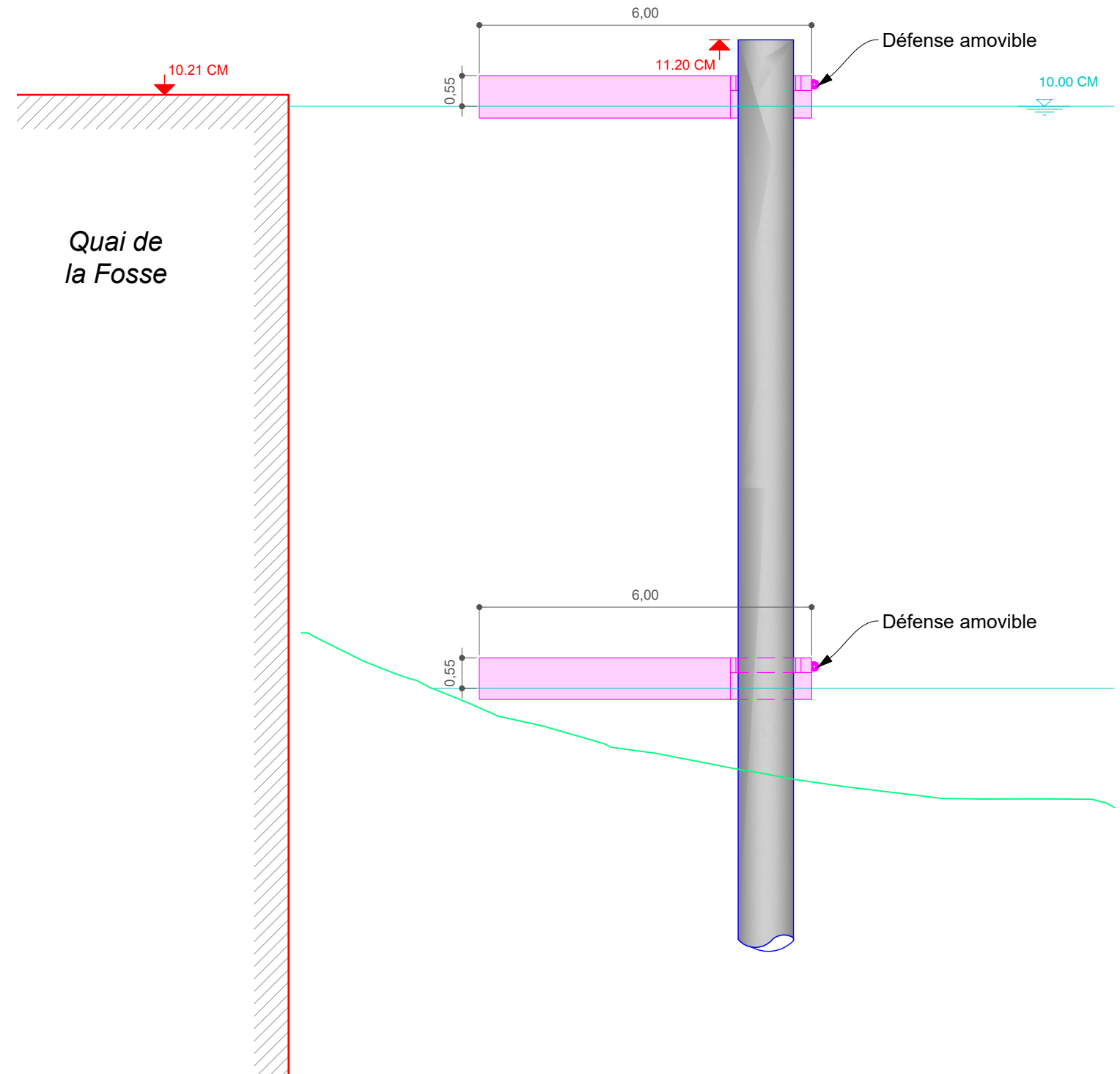
# Coupes transversales Type

Ech: 1/100

## Coupe sur ponton temporaire



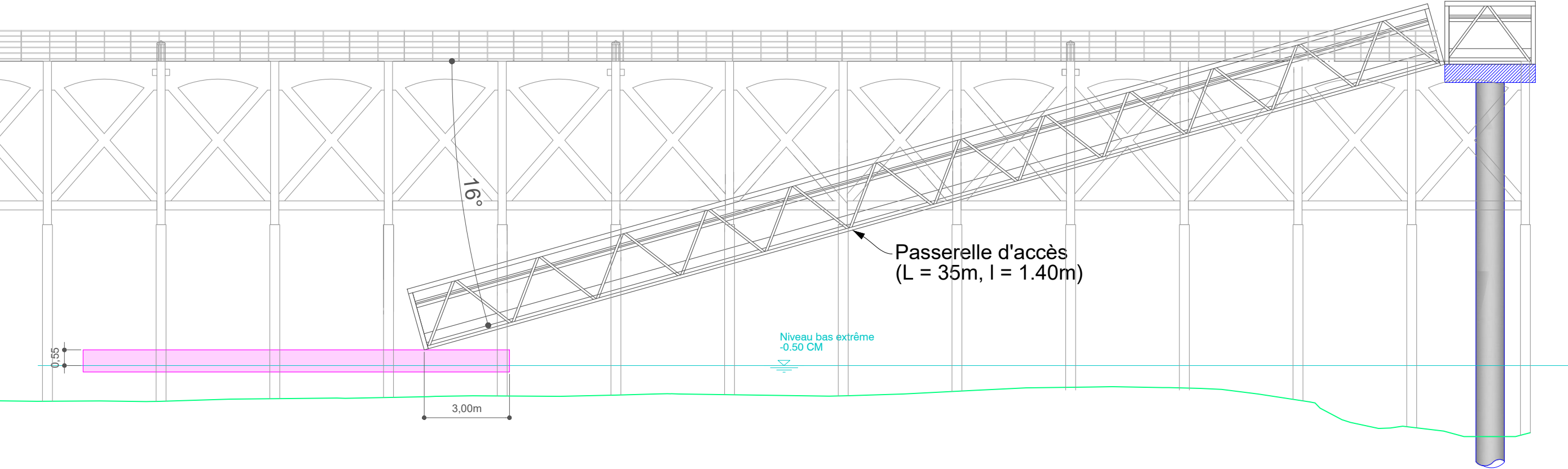
## Coupe sur ponton permanent





# Élévation du quai - Niveau bas extrême

Ech: 1/150



# Élévation du quai - Niveau haut centennal

Ech: 1/150

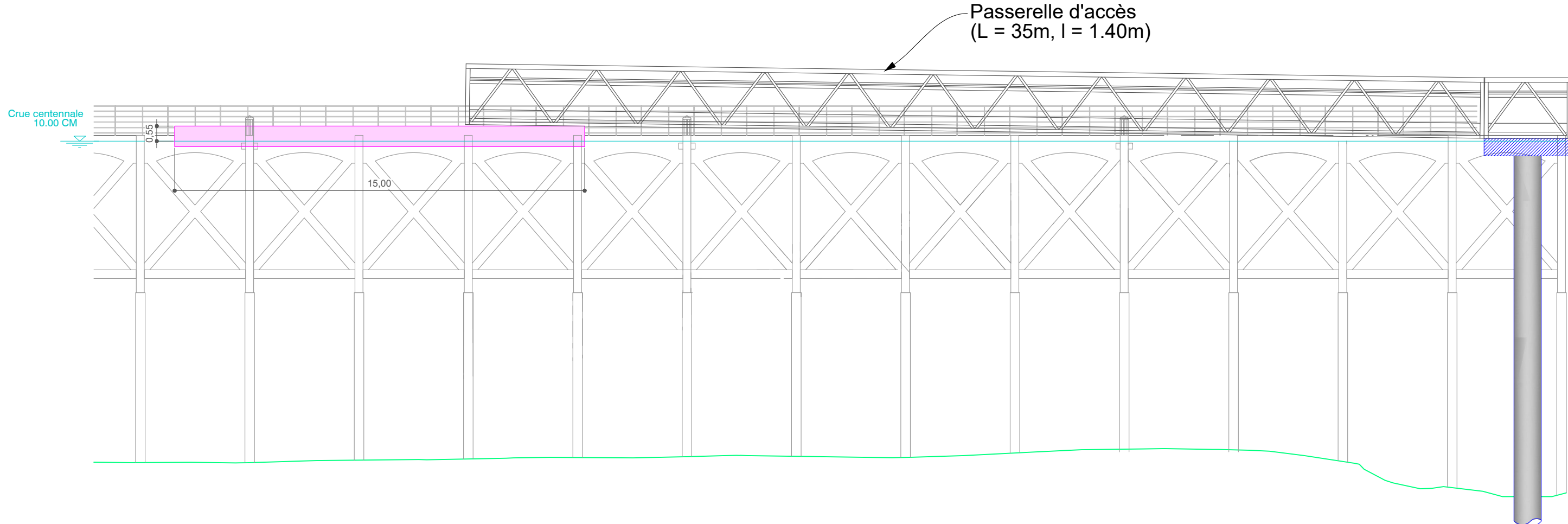




Figure 4 : Protections réglementaires et inventaires scientifiques du milieu naturel





## Table des figures

<i>Figure 1 : Plan de situation – Échelle 1/25000 (Source : Géoportail).....</i>	<i>2</i>
<i>Figure 2 : Photographies datées de la zone d'implantation et de ses alentours, avec une localisation cartographique des prises de vue .....</i>	<i>3</i>
<i>Figure 3 : Plan du projet .....</i>	<i>4</i>
<i>Figure 4 : Protections réglementaires et inventaires scientifiques du milieu naturel .....</i>	<i>6</i>





**sce**

Aménagement  
& environnement

[www.sce.fr](http://www.sce.fr)

GRUPE KERAN