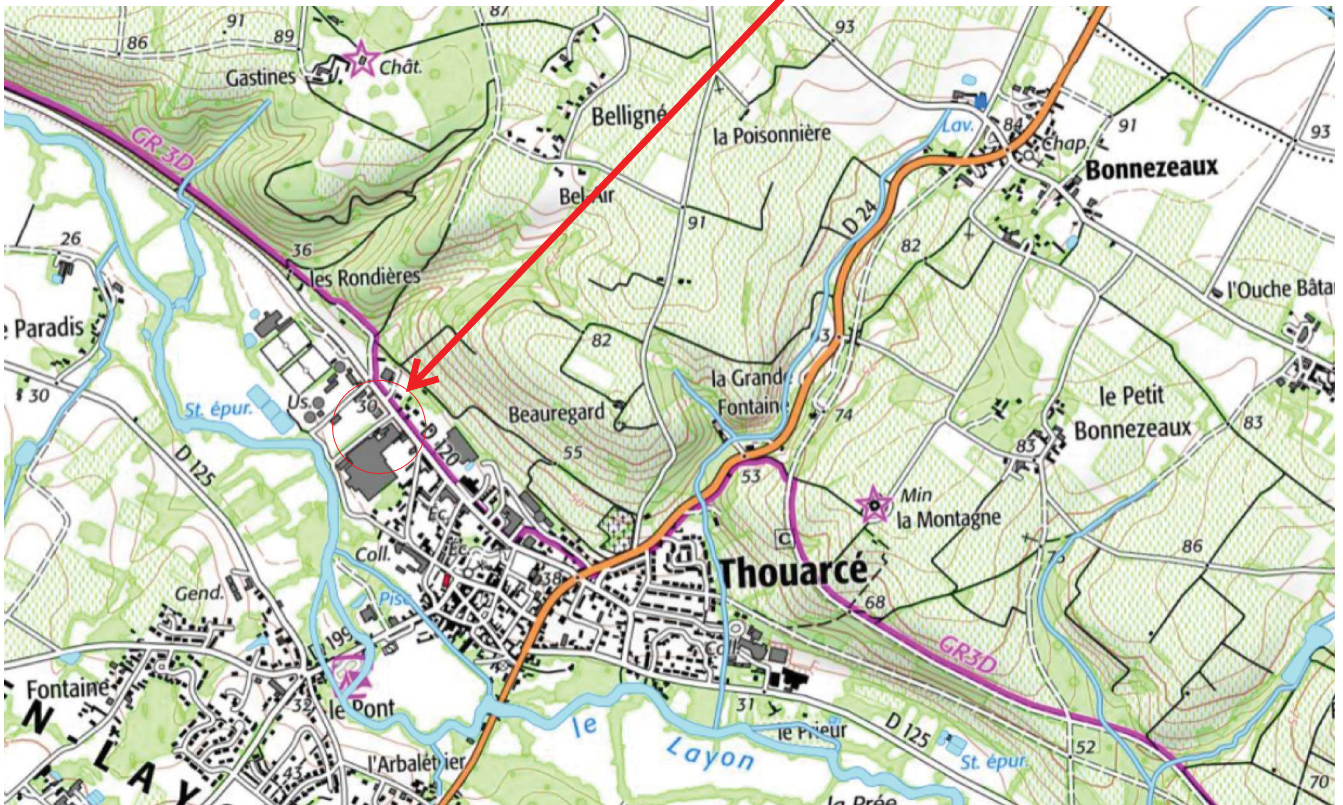


8 bis, route de Faye d'Anjou
Localisation du site d'étude



EARL Aubin

8 bis, route de Faye d'Anjou

Thouarcé

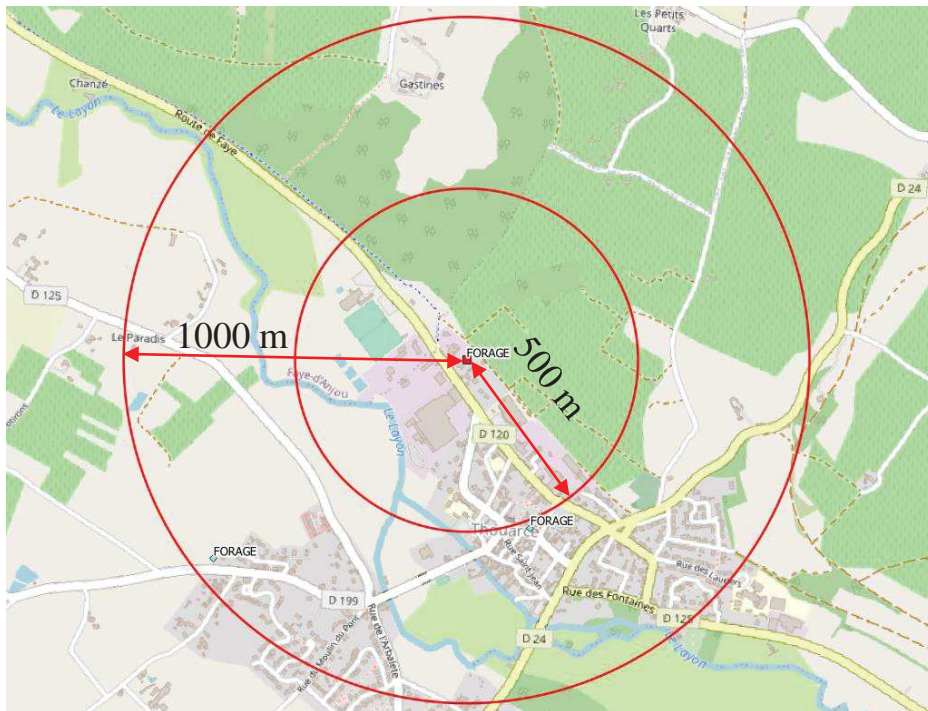
49380 Bellevigné-en-Layon

Annexe 2

Plan de situation

Orientation : Nord
↑

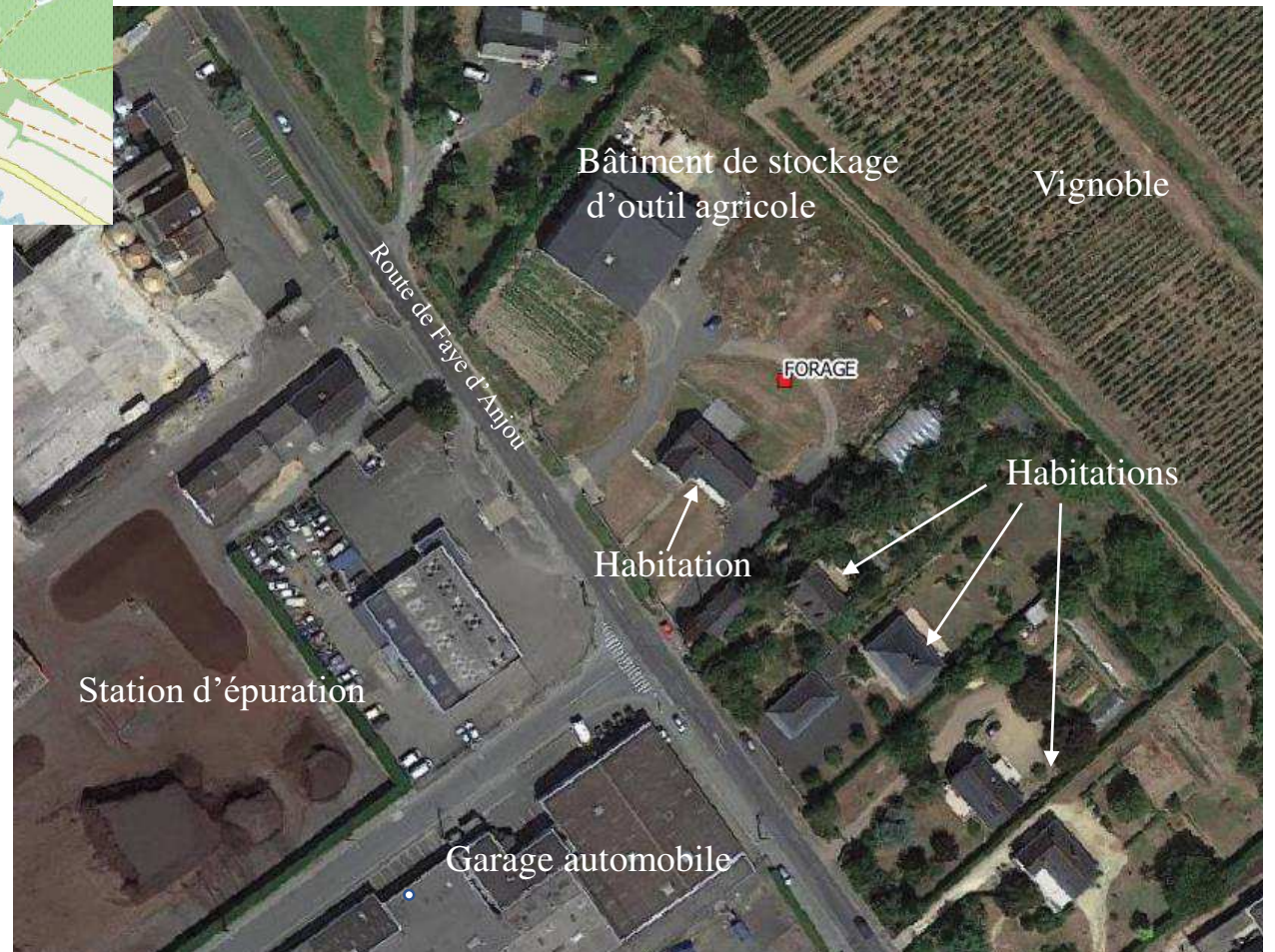
Echelle : Ajustée



- Légende
- Projet de forage
 - ◆ Ouvrages recensés dans la BSS

Banque de données Sous-Sol

Annexe 3
 Contexte environnemental
 8bis, route de Faye d'Anjou
 Thouarcé
 49380 Bellevigné-en-Layon



ANNEXE 4 : COUPES PREVISIONELLES GEOLOGIQUE ET TECHNIQUE

Forage de la route de Faye d'Anjou

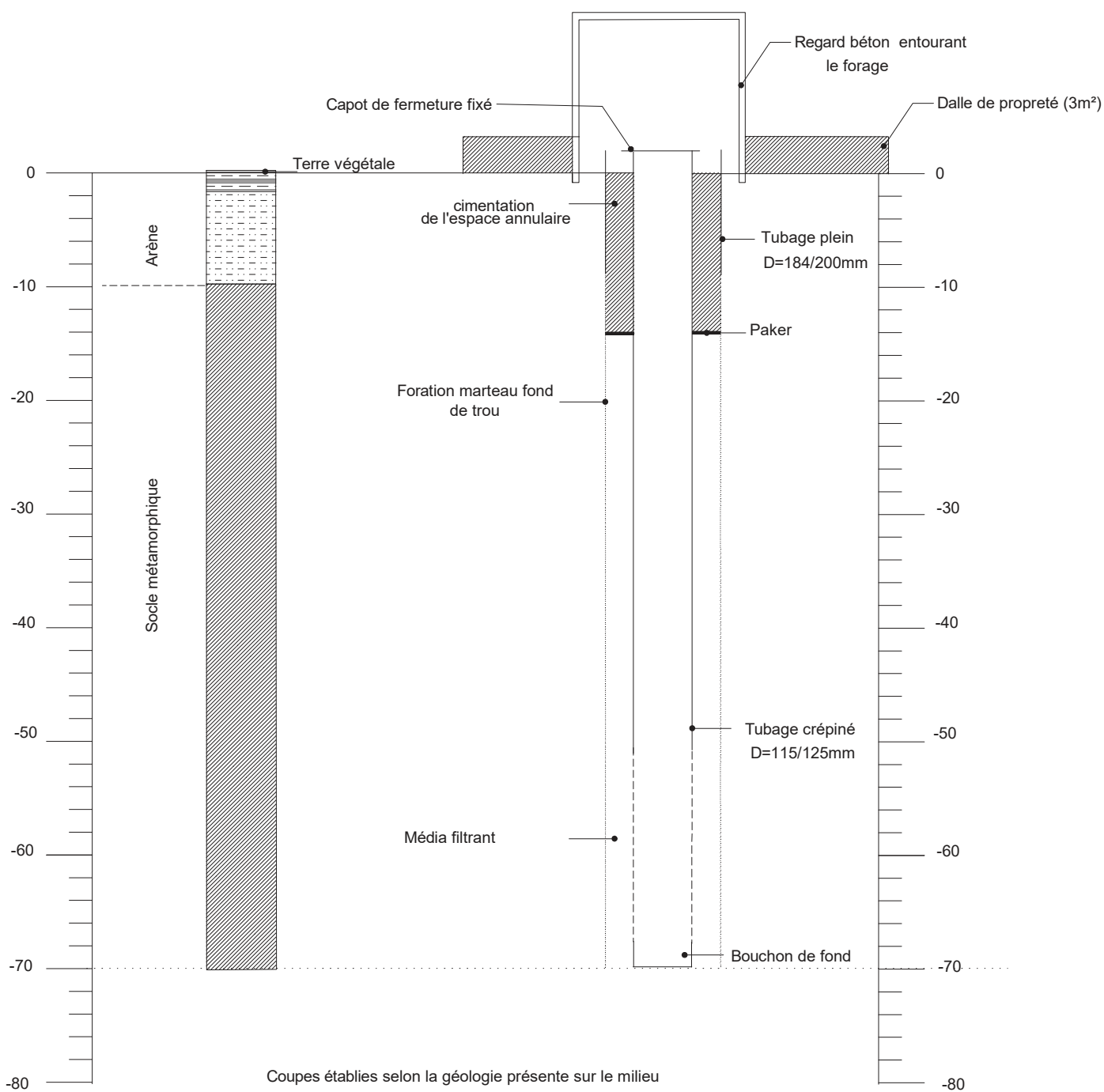
Thouarcé

49380 Bellevigné en Layon

ECHELLE :
ajustée

Coupe géologique

Coupe Technique

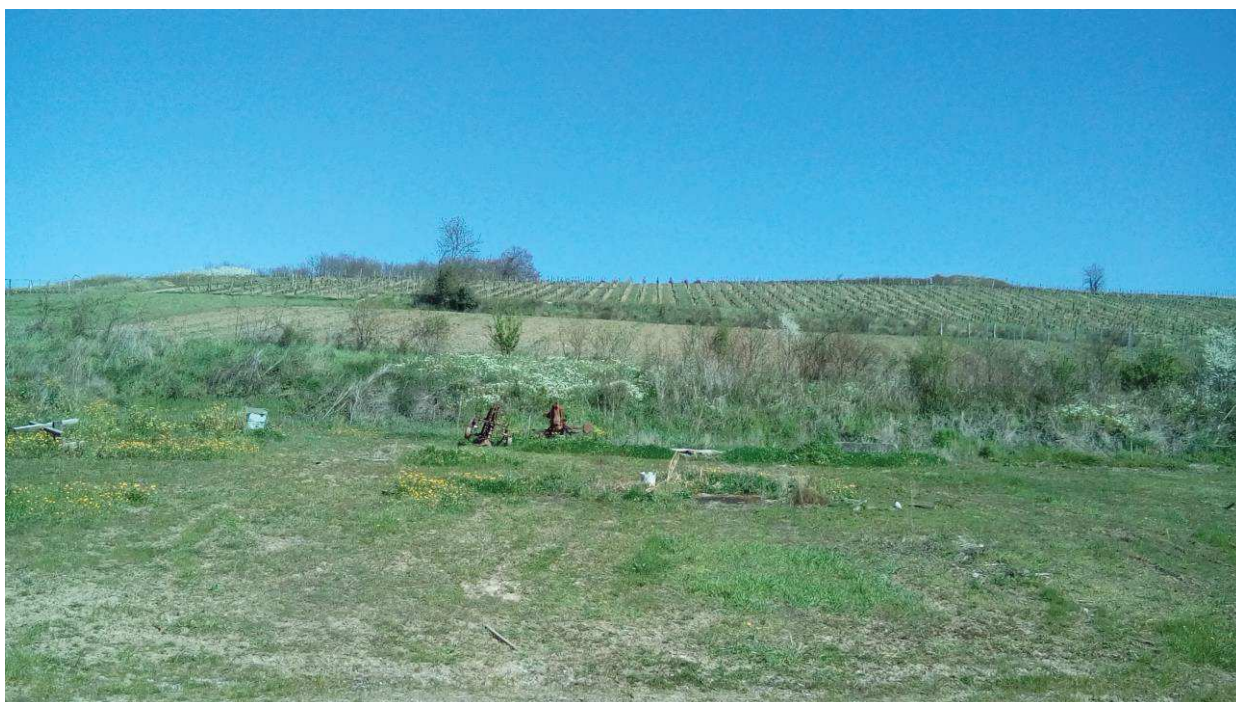


Coupes établies selon la géologie présente sur le milieu
et selon les recommandations du guide d'application de l'arrêté du 11 Septembre 2003
Le dimensionnement peut changer selon la disponibilité de l'eau et selon les choix du foreur

Annexe 5
Planche photographique
8 bis, route de Faye d'Anjou - Thouarcé
49380 Bellevigné-en-Layon



Vue Nord-Ouest (P1)



Vue nord-Est (P2)

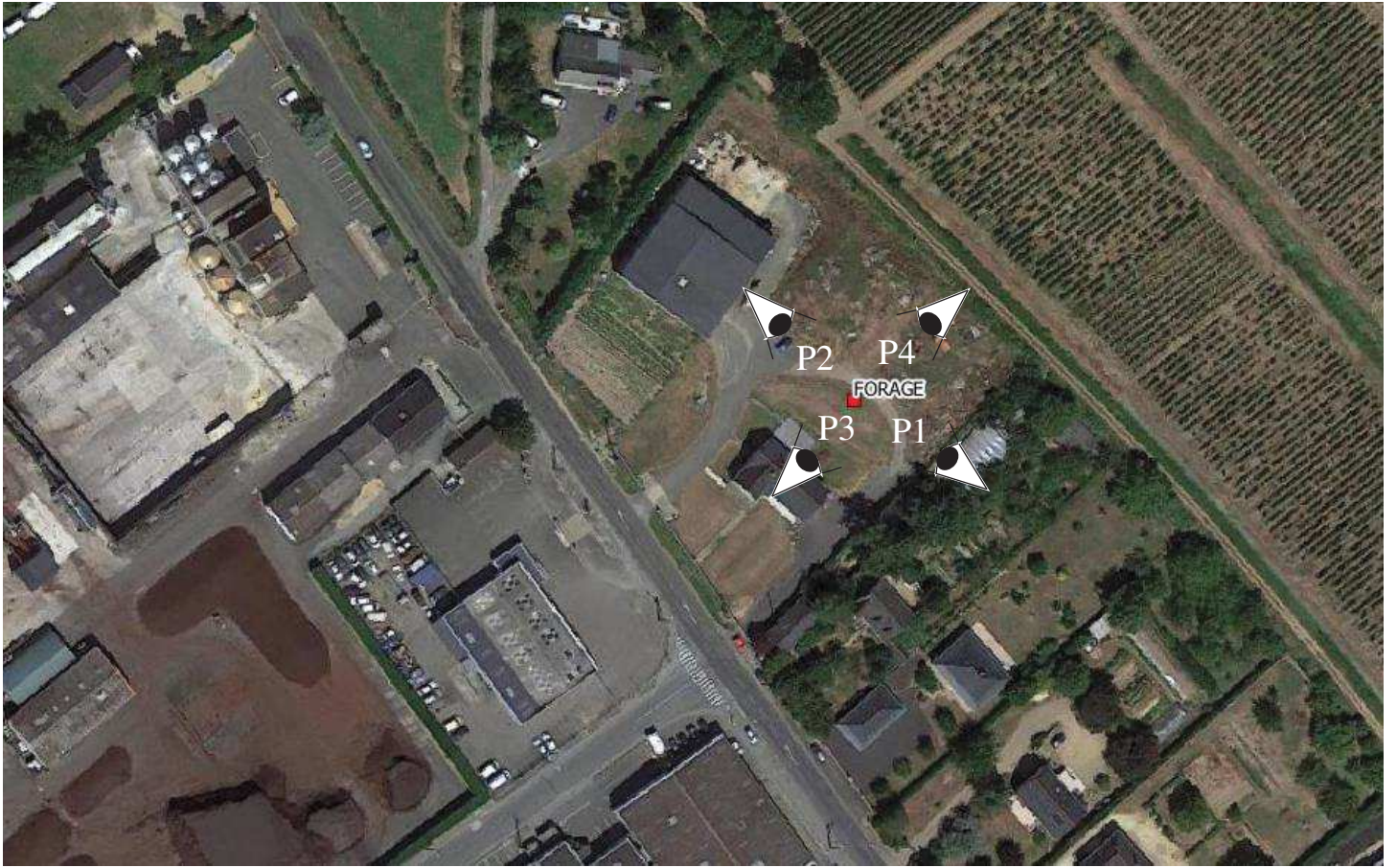
Vues direction sud est - Emplacement futur du forage
Photos prises le 29 Mars 2021



Vue Sud-Est (P3)



Vue Sud-Ouest (P4)



Orientation des photos

