

# DEMANDE D'EXAMEN AU CAS PAR CAS PREALABLE A LA REALISATION D'UNE ETUDE D'IMPACT

## ANNEXES



---

*Projet d'implantation des ombrières photovoltaïques  
Rue de Saint-Exupery,  
44680 Sainte-Pazanne*

---

**Mars 2021**

Ombrières Loire Atlantique  
31 rue de la Frébardière  
35135 Chanterie • France  
SAS au capital de 5 000 €  
Siret 890 781 390 000 19 APE 3511Z

### MAITRE D'OUVRAGE

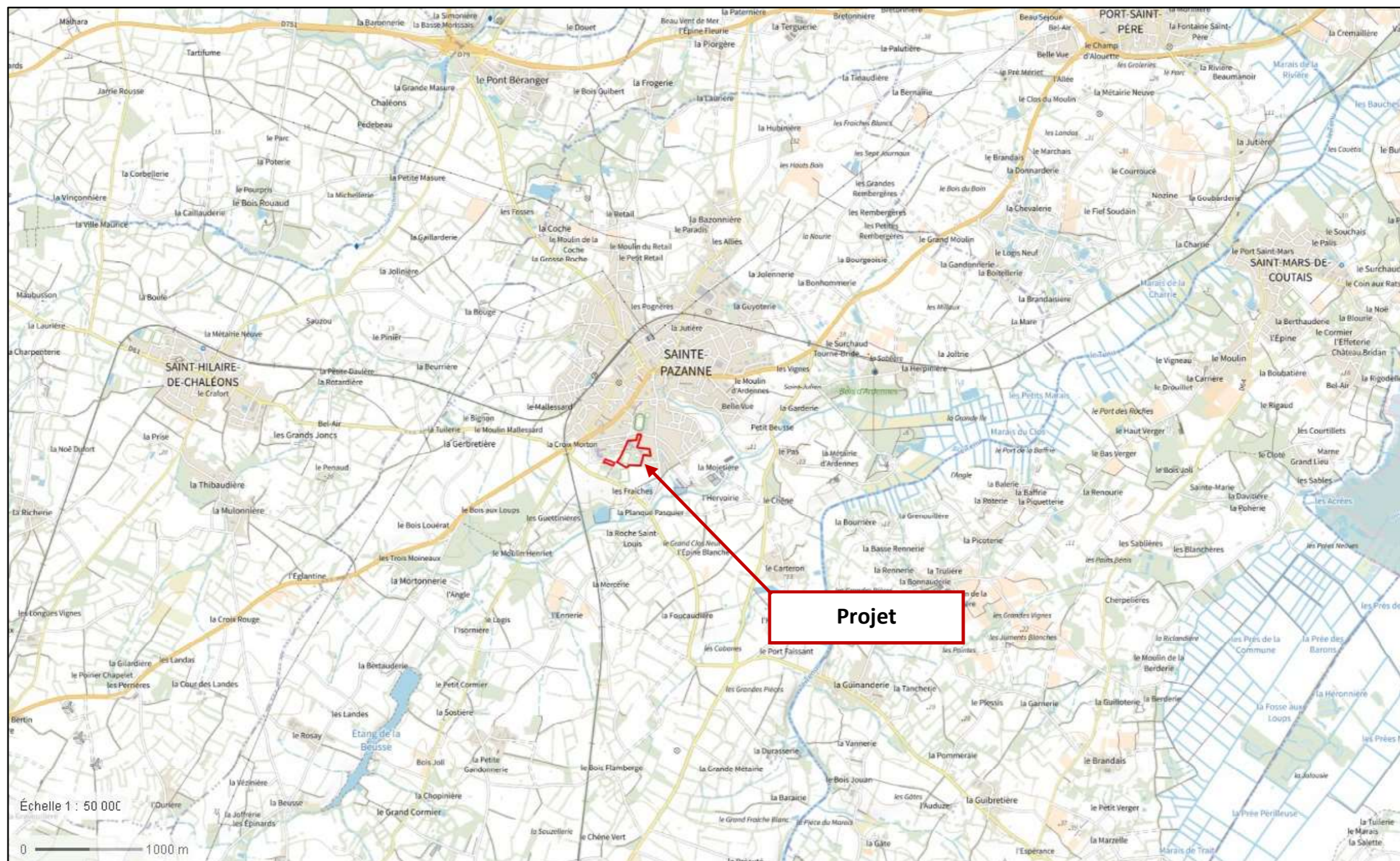
OMBRIÈRES DE LOIRE-ATLANTIQUE  
31 rue de la Frébardière  
35135 CHANTEPIE  
Tél : 07 86 95 34 33

Contact :  
Alexandre GUERIN  
[pc@seeyousun.fr](mailto:pc@seeyousun.fr)  
07 86 95 34 33



# Implantation des ombrières photovoltaïques

## Annexe 2 : PLAN DE SITUATION

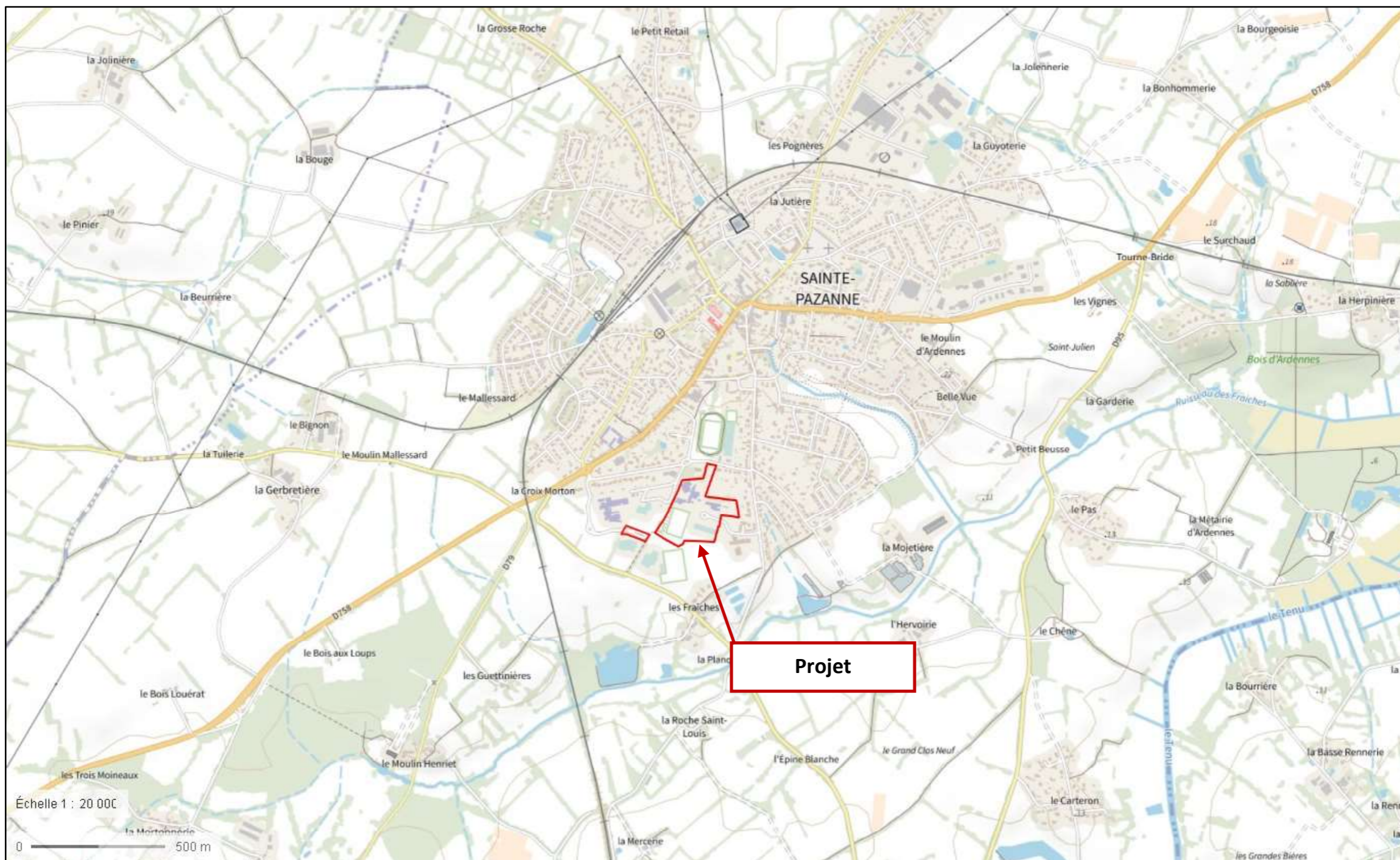


Source Géoportail

**Ombrières Loire Atlantique**  
31 rue de la Frébardière  
35135 Chantepie - France  
SAS au capital de 5 000 €  
Siret 890 781 390 000 19 - APE 3511Z

Mars 2021

# Implantation des ombrières photovoltaïques

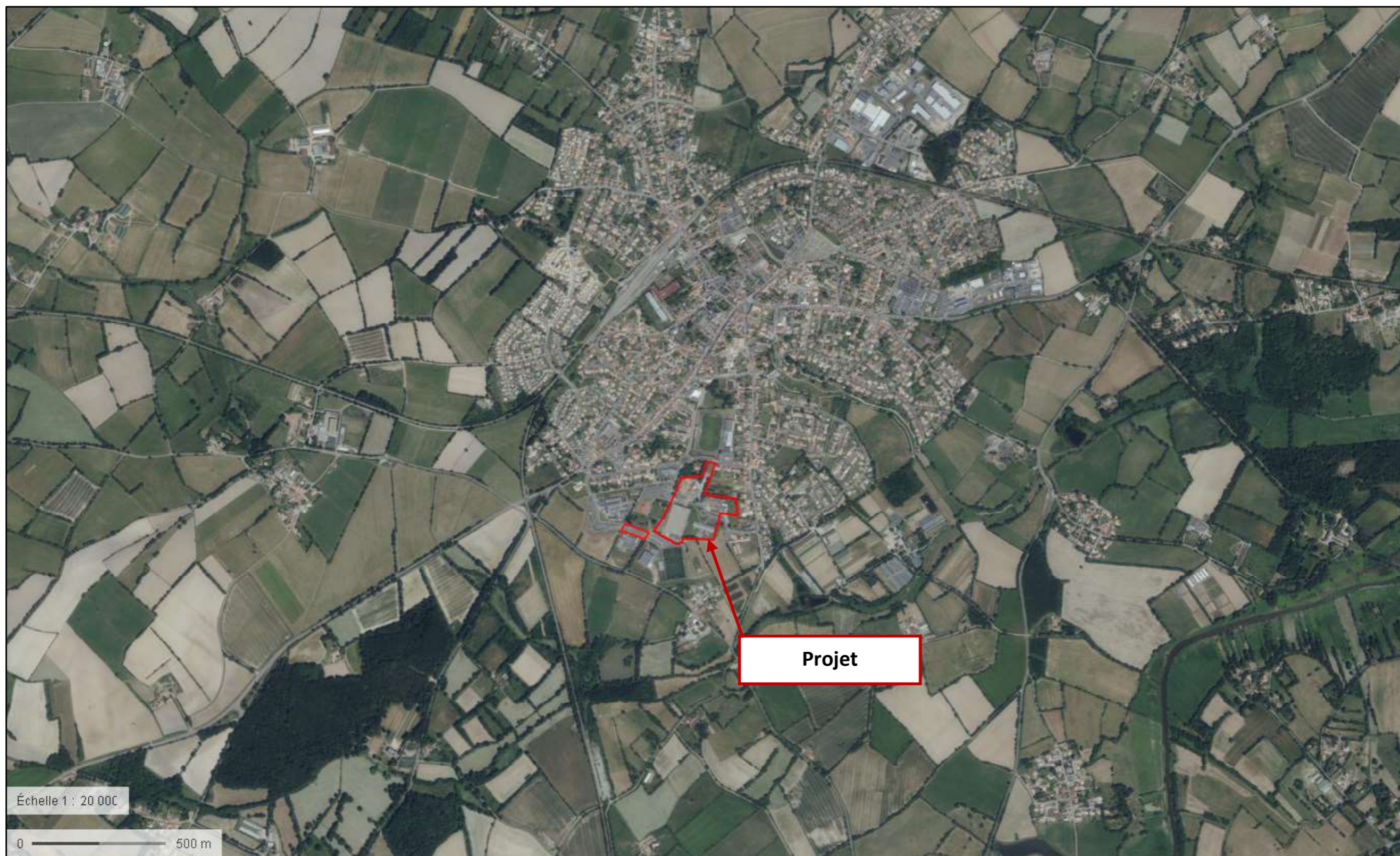


Source Géoportail

Mars 2021

Ombrières Loire Atlantique  
31 rue de la Frébarrière  
35135 Chantepie - France  
SAS au capital de 5 000 €  
Siret 890 761 390 000 19 - APE 3511Z

## Implantation des ombrières photovoltaïques



Échelle 1 : 20 000

0 500 m

Source Géoportail

Ombrières Loire Atlantique  
31 rue de la Frébardière  
35135 Chantepie • France  
SAS au capital de 5 000 €  
Siret 890 781 390 000 19 - APE 3511Z

Mars 2021

# Implantation des ombrières photovoltaïques



Source Géoportail

Ombrières Loire Atlantique  
31 rue de la Frébardière  
35135 Chantepie • France  
SAS au capital de 5 000 €  
Siret 890 781 390 000 19 APE 3511Z

Mars 2021

Annexe 3 : PLAN DES ABORDS



Ombrières Loire Atlantique  
31 rue de la Frébarrière  
35135 Chantepie - France  
SAS au capital de 5 000 €  
Siret 890 781 390 000 19 - APE 3511Z

Source Géoportail

Mars 2021

# Implantation des ombrières photovoltaïques



Ombrières Loire Atlantique  
31 rue de la Frébarrière  
35135 Chantepie - France  
SAS au capital de 5 000 €  
Siret 890 781 390 000 19 - APE 3511Z

Source Géoportail

Mars 2021

**Annexe 4 : INSERTIONS**

**Photographie n°1 : Environnement proche**



**ENVIRONNEMENT PROCHE**

**Photo 1- Ombrières De Loire-Atlantique  
Juin 2020**

**Ombrières Loire Atlantique**  
31 rue de la Frébarrière  
35135 Chantepie - France  
~~SAS au capital de 5 000 €~~  
Siret 890 781 390 000 19 - APE 3511Z

Mars 2021



# Implantation des ombrières photovoltaïques

## Photographie n°2 : Environnement lointain



Photo 2- Ombrières De Loire-Atlantique  
Juin 2020

Ombrières Loire Atlantique  
31 rue de la Frébardière  
35135 Chantepie - France  
SAS au capital de 5.000 €  
Siret 890 781 390 000 19 - APE 3511Z

Mars 2021

Implantation des ombrières photovoltaïques

**Insertion n°1 : Insertion des ombrières en vue proche**



VUE OUEST - PARKING



VUE EST - BOULODROME

Photo 1- Ombrières De Loire-Atlantique

Juin 2020

Mars 2021

Ombrières Loire Atlantique  
31 rue de la Frébardière  
35135 Chantepie • France  
SAS au capital de 5 000 €  
Siret 890 781 390 000 19 - APE 3511Z

# Implantation des ombrières photovoltaïques

## Insertion n°2 : Insertion des ombrières en vue lointain



Photo 2- Ombrières De Loire-Atlantique

Juin 2020

Mars 2021

Ombrières Loire Atlantique  
31 rue de la Frébardière  
35135 Chantepie • France  
SAS au capital de 5 000 €  
Siret 890 781 390 000 19 - APE 3511Z

Annexe 5 : SITUATION DU PROJET PAR RAPPORT AUX ZONES NATURELS ET NATURA 2000



Source Géoportail

Ombrières Loire Atlantique  
31 rue de la Frébardière  
35135 Chantepie - France  
SAS au capital de 5 000 €  
Siret 890 781 390 000 19 APE 3511Z

Mars 2021

# Implantation des ombrières photovoltaïques



Source Géoportail

**Ombrières Loire Atlantique**  
31 rue de la Frébardière  
35135 Chantepie • France  
SAS au capital de 5 000 €  
Siret 890 784 390 000 19 - APE 3511Z

Source Géoportail

Mars 2021

## Annexe 6 : NOTICE DESCRIPTIVE

### 1-PRESENTATION DU PROJET

Le projet concernant cette demande du permis de construire, consiste à apporter un réaménagement partiel sur le parking de la piscine et le boulodrome, qui se trouve sur la Rue de Saint-Exupéry, 44680 Sainte-Pazanne. L'opération vise à créer 3 ombrières formées par des panneaux photovoltaïques. L'énergie électrique produite par ces ombrières sera réinjectée sur le réseau public et revendue à EDF.

Le site d'étude des futures installations est situé dans la commune de Sainte-Pazanne, département de la Loire-Atlantique, le projet en question occupera les parcelles du parking et du boulodrome, dont la superficie totale est de 49 613 m<sup>2</sup>, sous les références cadastrales suivantes : **000 AM 0025 : 46 906 m<sup>2</sup> / 000 AM 0081 : 2 707 m<sup>2</sup>**

Le site dans lequel sera aménagées les futures ombrières, se situe au niveau du parking de la piscine et le boulodrome, le terrain est plat, il est délimité ainsi :

Au Nord : par une école maternelle et une Salle de gym.

A l'Est : par un espace vert et un parking.

Au sud : par une Piscine, salle de gym et un terrain de foot.

A l'Ouest : par un terrain vierge et un Collège.

### 2- CARACTERISTIQUES DU PROJET

#### Le principe d'aménagement :

Le projet de notre demande du permis de construire, consiste à la réalisation de 3 ombrières en panneaux photovoltaïques. Au regard du terrain, l'emprise au sol de l'installation sera partielle, dans la mesure où cette dernière couvrira 26 places de parking et une partie de boulodrome, sans modification des tracées et la topographie des parkings, les ombrières se déploieront suivant l'axe Sud-Ouest.

Configuration des ombrières :

- Ombrière 01 (Ombrière - Parking) :

- Largeur : 11.54 m.

Longueur : 42.93 m.

- Hauteurs : Point bas +3.20 m.

Point haut +4.80 m.

- Structure : 05 massifs.

## Implantation des ombrières photovoltaïques

- Ombrière 02 (Ombrière Nord - Boulodrome) :

- Largeur : 12.59 m.                      Longueur : 59.04 m.
- Hauteurs : Point bas +4.00 m.        Point haut +5.75 m.
- Structure : 07 massifs.

- Ombrière 03 (Ombrière Sud - Boulodrome) :

- Largeur : 12.59 m.                      Longueur : 59.04 m.
- Hauteurs : Point bas +4.00 m.        Point haut +5.75 m.
- Structure : 07 massifs.

Les futures installations auront très peu d'impact sur la surface foncière du site, les espaces verts ne seront pas impactés par l'aménagement et l'installation des futures ombrières. Les eaux pluviales des ombrières seront collectées et évacuées via le réseau des eaux pluviales de parkings, le projet ne créera pas des surfaces imperméabilisées. La liaison AC sera enterrée.

### La composition Architecturale :

Notre parti-pris architectural vise à assurer la parfaite intégration des ombrières, dans son environnement proche et lointain. Les ombrières offriront un confort aux usagers, au-delà des bénéfices dû à la génération de l'énergie électrique, l'installation servira également comme élément de protection double en cas d'ensoleillement ou par un temps de pluie.

Notre problématique, concernant le projet consistera à proposer une architecture à l'échelle humaine par :

- Le type de structure adopté : structure métallique légère avec très peu d'impact au sol,
- La couverture sera formée par des capteurs solaires photovoltaïques, l'ombrière sur le parking aura une pente de 8° avec une altimétrie au niveau bas à 3.20 m et une altimétrie au niveau haut à 4.80 m. Les ombrières sur le boulodrome auront une pente de 8° avec une altimétrie au niveau bas à 4.00 m et une altimétrie au niveau haut à 5.75 m
- La puissance totale des panneaux photovoltaïques : 400 kWc.
- Éclairage intégré sous l'ombrière.

Ombrières Loire Atlantique  
31 rue de la Frébardière  
35135 Chantepie - France  
SAS au capital de 5 000 €  
Siret 890 781 390 000 19 APE 3511Z



Mars 2021

## Implantation des ombrières photovoltaïques

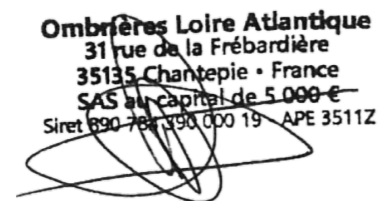
### Les matériaux proposés :

- Structure primaire et secondaire : métal acier de couleur gris anthracite.
- Capteurs solaires : panneaux photovoltaïques.
- Éclairage intégré sous l'ombrière.

### Fondations :

Chaque pieu est solidement scellé dans le sol. Pour se faire, le goudron sera retiré au pied des pieux sur 30 à 50 cm de profondeur afin de couler une dalle de béton armé, dimensionnée selon les normes Eurocodes, pour résister aux pires conditions climatiques de la zone d'installation. Les dalles de béton seront prises dans des tiges en acier spécifiques pour maintenir la structure métallique. En moyenne, un pieu sera installé tous les 10 mètres.

**Ombrières Loire Atlantique**  
31 rue de la Frébardière  
35135 Chantepie - France  
SAS au capital de 5 000 €  
Siret 890 781 390 000 19 APE 3511Z







**PLAN DE MASSE ETAT EXISTANT**

Ombrières Loire Atlantique  
 31 rue de la Frébardière  
 35135 Chantepie - France  
 SAS au capital de 5 000 €  
 Siret 890 768 390 000 19 APE 3511Z

Ombrières en panneaux  
 photovoltaïques  
 Parking Piscine et Boulodrome  
 Rue de Saint-Exupéry,  
 44680 Sainte-Pazanne

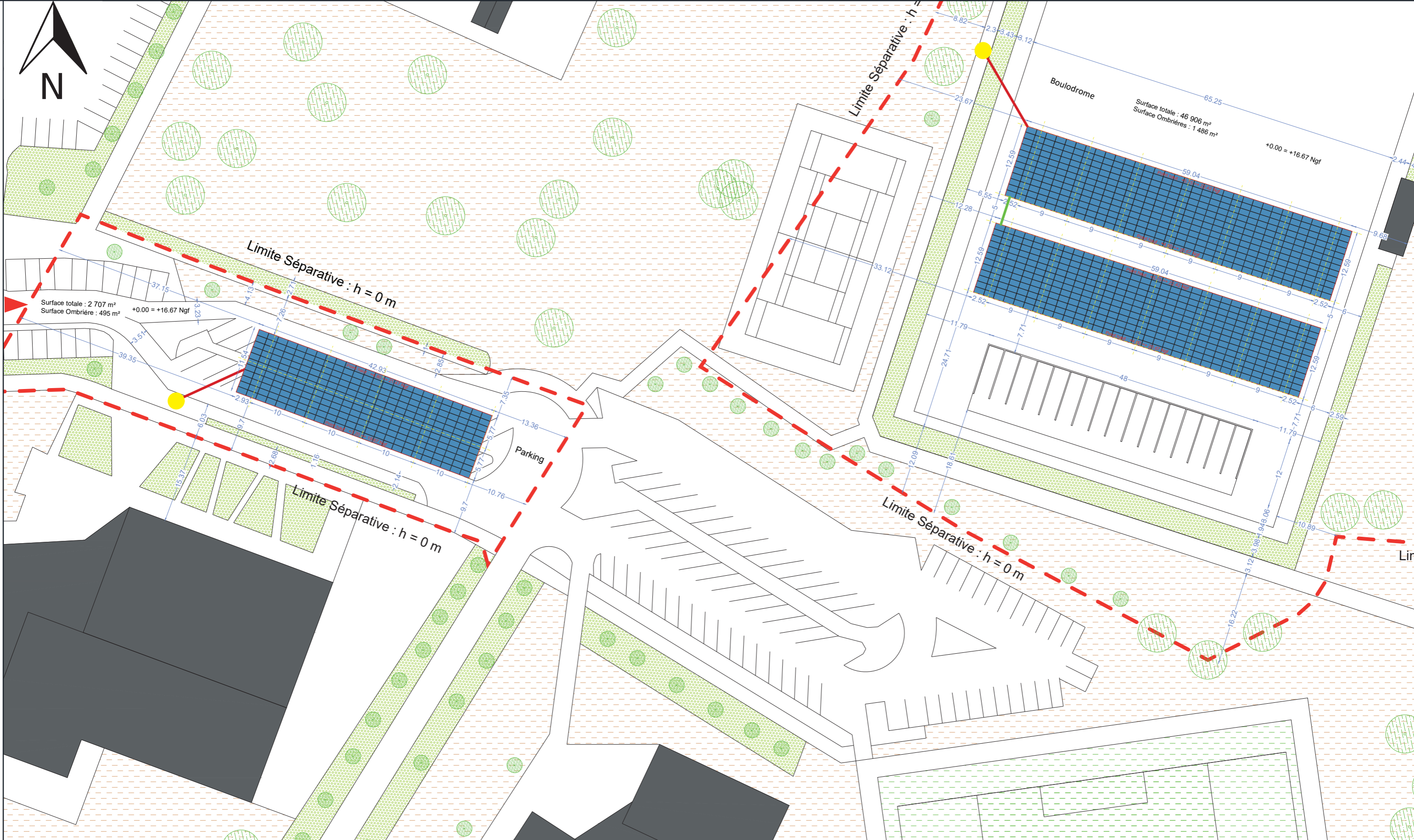
AGENCE D'ARCHITECTURE  
 Paul BÉDÉ  
**Bdé**  
 04 76 38 36 99  
 67 Grande Rue  
 38160 SAINT MARCELLIN

  
 31 rue de la Frébardière  
 35135 CHANTEPIE  
**SEE YOU SUN**

**PC-02**

PERMIS DE CONSTRUIRE	
<b>PLAN DE MASSE - ETAT EXISTANT</b>	
Date	28/12/2020

Echelle :  
 1/750



**PLAN DE MASSE - ETAT PROJET**

**Ombrières Loire Atlantique**  
31 rue de la Frébarrière  
35135 Chantepie - France  
SAS au capital de 5 000 €  
Siret 890 784 394 000 19 - APE 3511Z

- Liaison AC
- Tranchée entre ombrière
- Emplacement compteur Enedis

**Ombrières en panneaux photovoltaïques**  
Parking Piscine et Boulodrome  
Rue de Saint-Exupéry,  
44680 Sainte-Pazanne

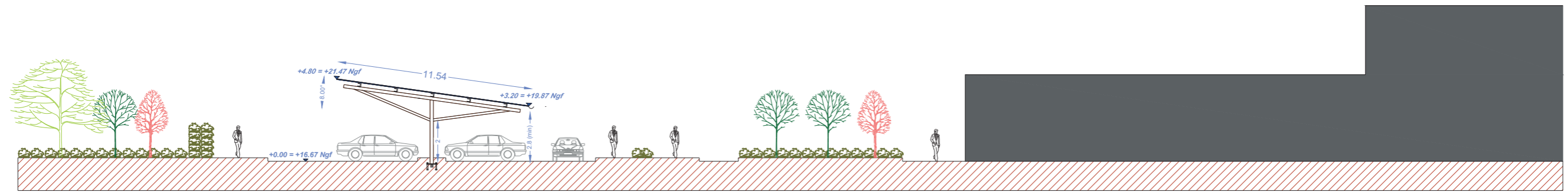
AGENCE D'ARCHITECTURE  
Paul BÉDÉ  
**Bdé**  
04 76 38 36 99  
67 Grande Rue  
38160 SAINT MARCELLIN

  
31 rue de la Frébarrière  
35135 CHANTEPIE

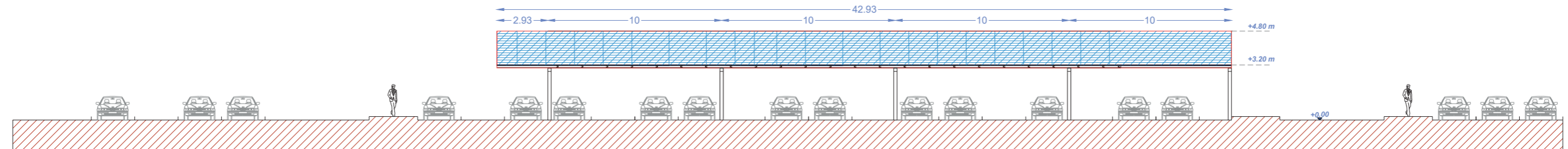
**PC-02**

PERMIS DE CONSTRUIRE	
<b>PLAN DE MASSE - ETAT PROJET</b>	
Date	28/12/2020

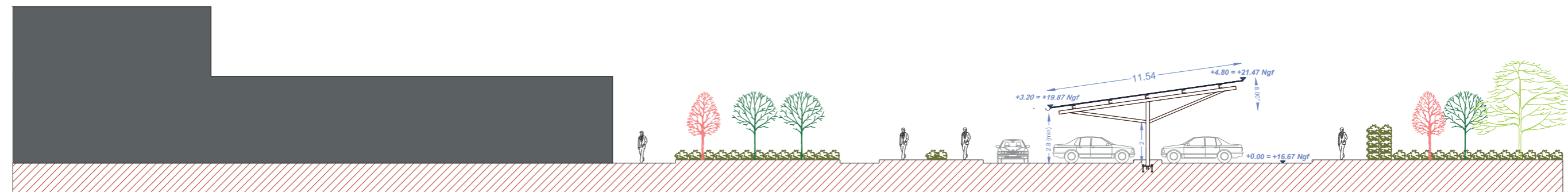
Echelle :  
1/600



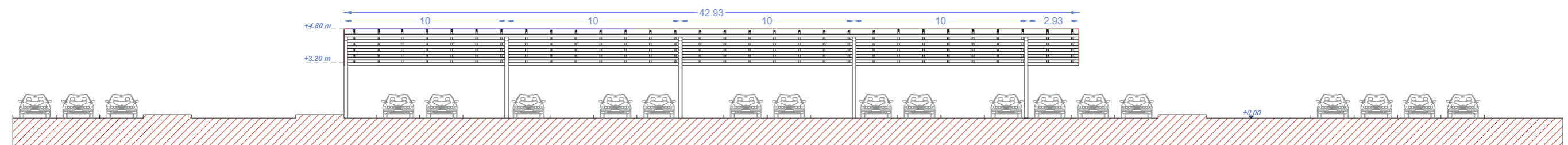
FACADE NORD OUEST - PROJET



FACADE SUD OUEST - PROJET



FACADE SUD EST - PROJET



FACADE NORD EST - PROJET

Ombrières Loire Atlantique  
31 rue de la Frébardière  
35135 Chantepie - France  
SAS au capital de 5 000 €  
Siret 890 784 390 000 19 - APE 3511Z

Ombrières en panneaux  
photovoltaïques  
Parking Piscine et Boulodrome  
Rue de Saint-Exupéry,  
44680 Sainte-Pazanne

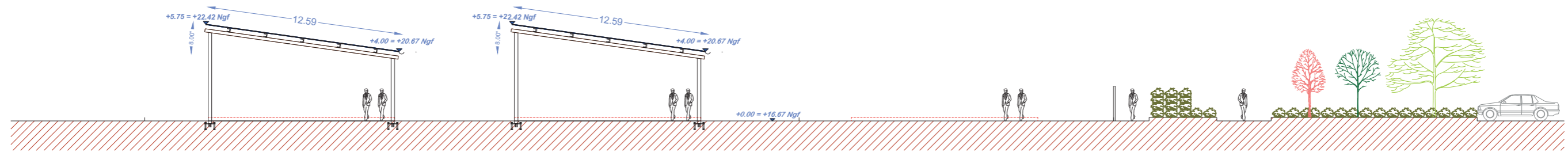
AGENCE D'ARCHITECTURE  
Paul BÉDÉ  
**Bdé**  
04 76 38 36 99  
67 Grande Rue  
38160 SAINT MARCELLIN

**SEE YOU SUN**  
31 rue de la Frébardière  
35135 CHANTEPIE

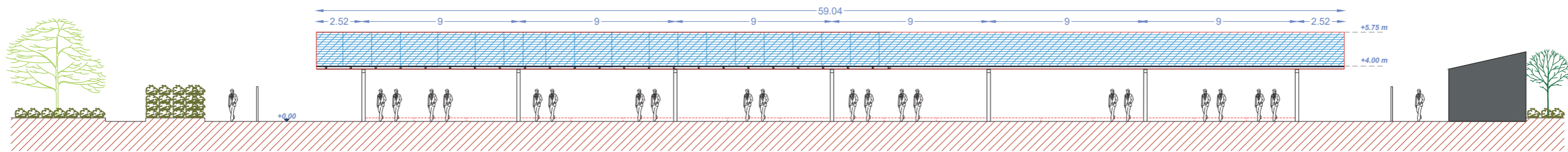
PC-05

PERMIS DE CONSTRUIRE	
FAÇADES PROJET	
Date	28/12/2020

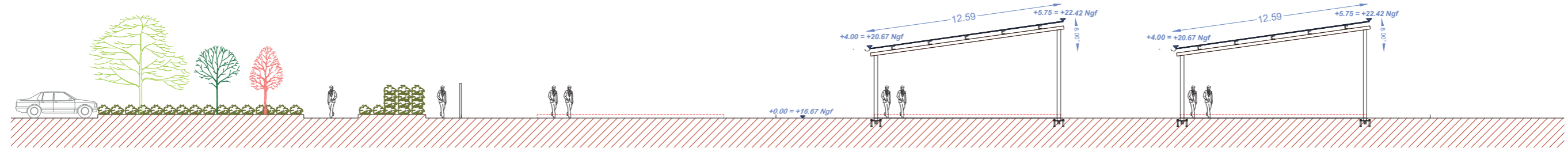
Echelle :  
1/250



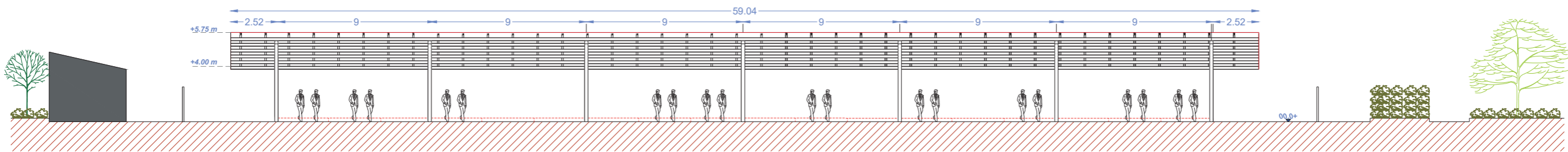
FACADE NORD OUEST - PROJET



FACADE SUD OUEST - PROJET



FACADE SUD EST - PROJET



FACADE NORD EST - PROJET

Ombrières Loire Atlantique  
31 rue de la Frébarrière  
35135 Chantepeie - France  
SAS au capital de 5 000 €  
Siret 890 783 390 000 19 APE 3511Z

Ombrières en panneaux  
photovoltaïques  
Parking Piscine et Boulodrome  
Rue de Saint-Exupéry,  
44680 Sainte-Pazanne

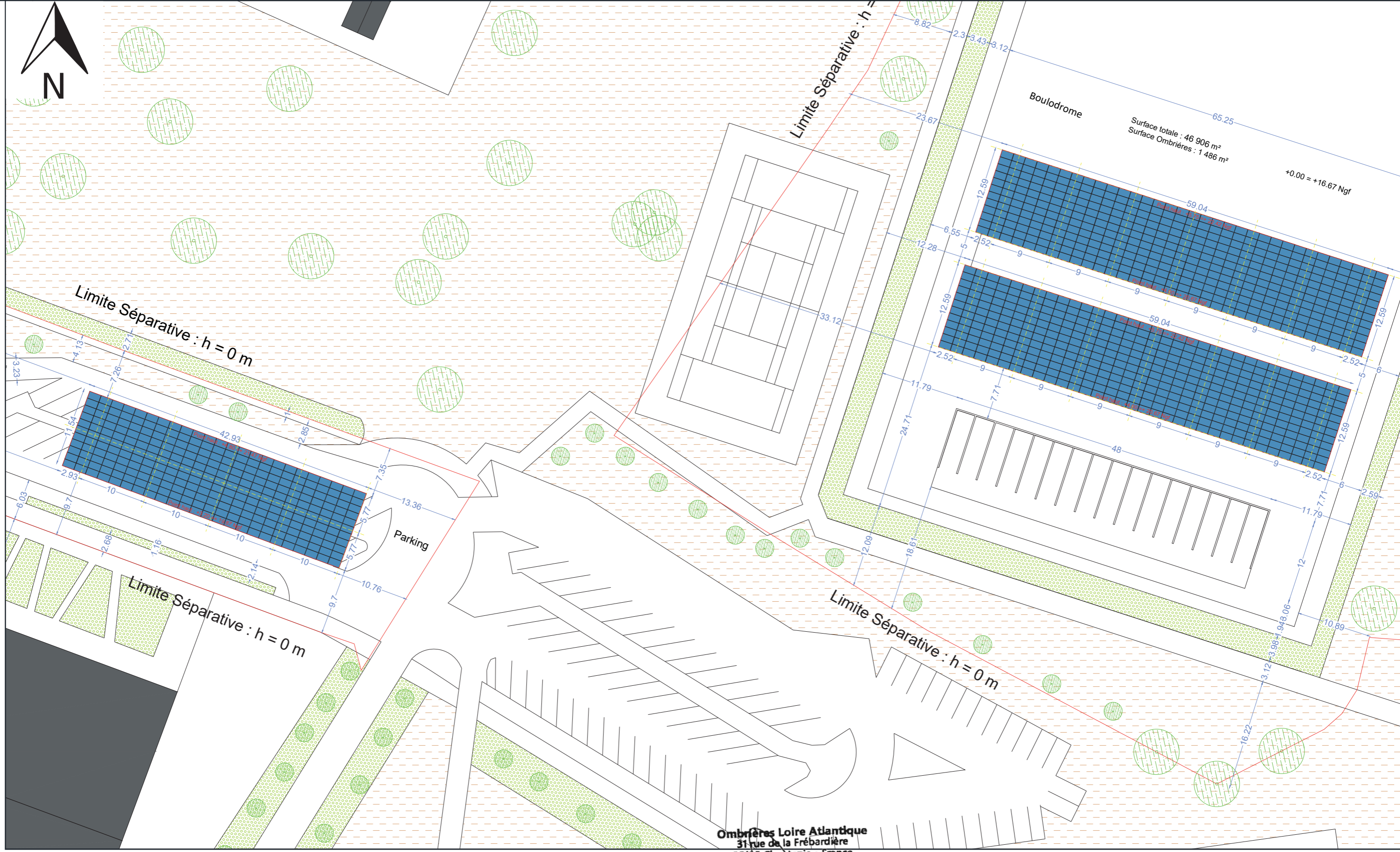
AGENCE D'ARCHITECTURE  
Paul BÉDÉ  
**Bdé**  
04 76 38 36 99  
67 Grande Rue  
38160 SAINT MARCELLIN

**SEE YOU SUN**  
31 rue de la Frébarrière  
35135 CHANTEPIE

PC-05

PERMIS DE CONSTRUIRE	
FAÇADES PROJET	
Date	28/12/2020

Echelle :  
1/250



**PLAN DE TOITURE**

Ombrières Loire Atlantique  
 31 rue de la Frébardière  
 35135 Chantepie - France  
 SAS au capital de 5 000 €  
 Siret 890 781 390 000 19 - APE 3511Z

**Ombrières en panneaux photovoltaïques**  
 Parking Piscine et Boulodrome  
 Rue de Saint-Exupéry,  
 44680 Sainte-Pazanne

AGENCE D'ARCHITECTURE  
 Paul BÉDÉ  
**Bdé**  
 04 76 38 36 99  
 67 Grande Rue  
 38160 SAINT MARCELLIN

**SEE YOU SUN**  
 31 rue de la Frébardière  
 35135 CHANTEPIE

**PC-05**

PERMIS DE CONSTRUIRE	
<b>PLAN DE TOITURE</b>	
Date	28/12/2020

Echelle :  
 1/500