

Département :
MAINE ET LOIRE

Commune :
RIVES-DU-LOIR-EN-ANJOU

Section : K
Feuille : 000 K 03

Échelle d'origine : 1/2500
Échelle d'édition : 1/2000

Date d'édition : 14/10/2020
(fuseau horaire de Paris)

Coordonnées en projection : RGF93CC47
©2017 Ministère de l'Action et des
Comptes publics

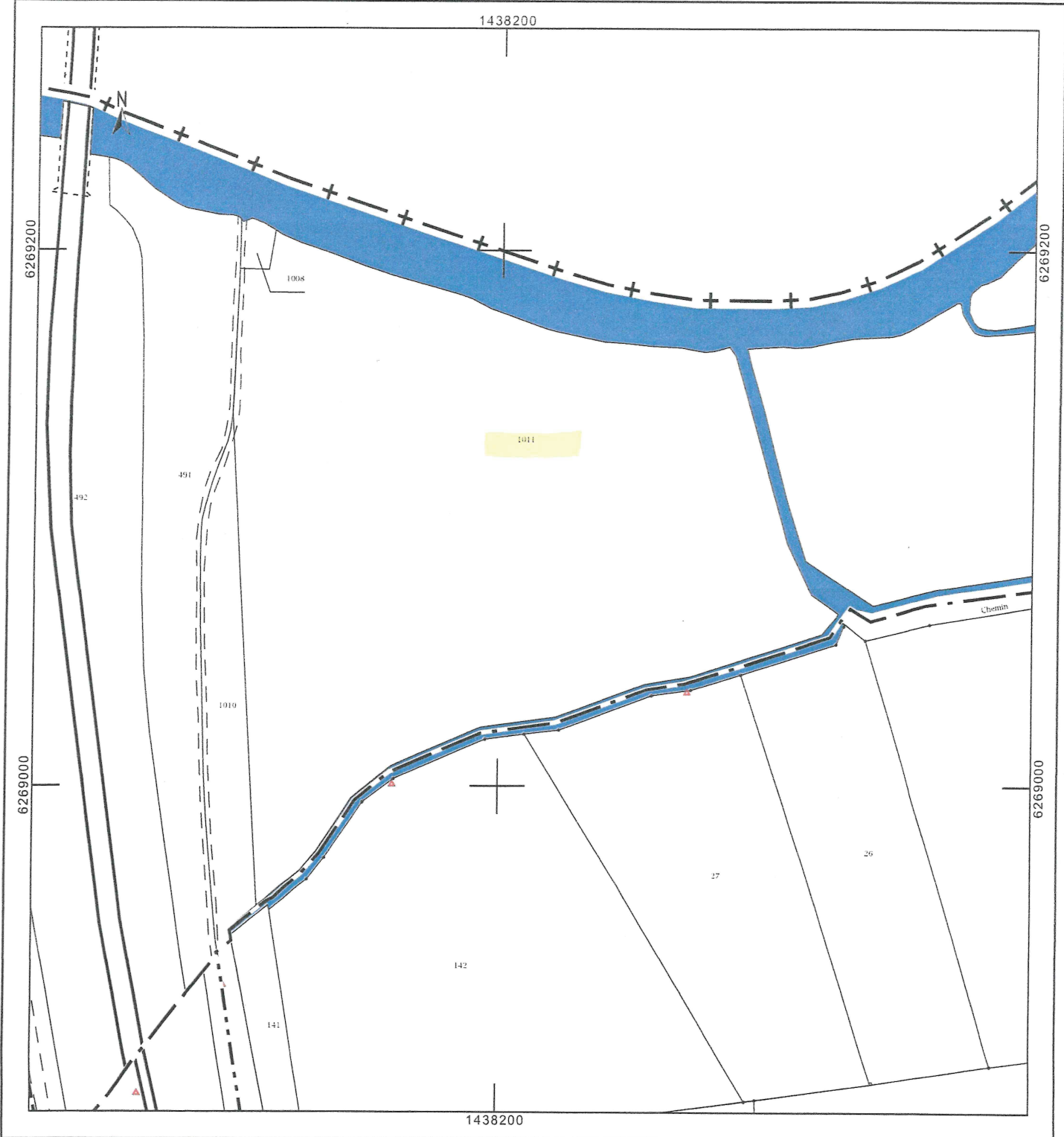
DIRECTION GÉNÉRALE DES FINANCES PUBLIQUES

EXTRAIT DU PLAN CADASTRAL

Le plan visualisé sur cet extrait est géré
par le centre des impôts foncier suivant :
SDIF du Maine et Loire - Angers
15bis rue Dupetit-Thouars 49047
49047 ANGERS cedex 01
tél. 02 41 74 53 40 - fax 02 41 74 53 60
sdif49.angers@dgfip.finances.gouv.fr

Cet extrait de plan vous est délivré par :

cadastre.gouv.fr



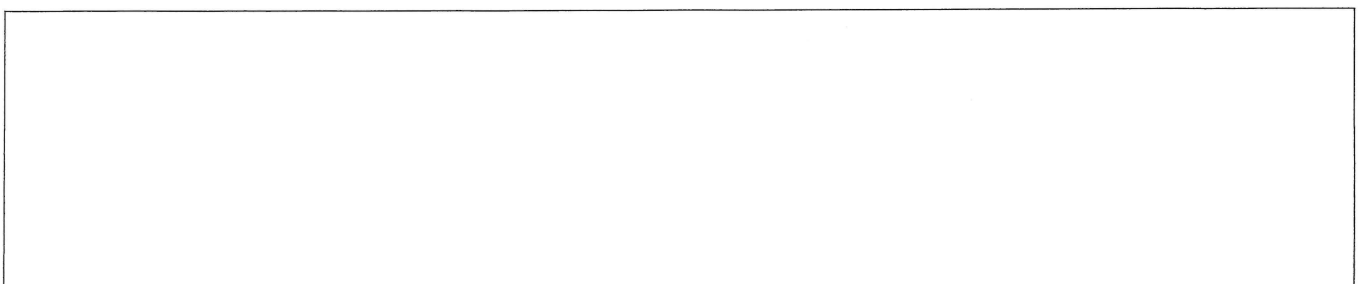
3

Broyage

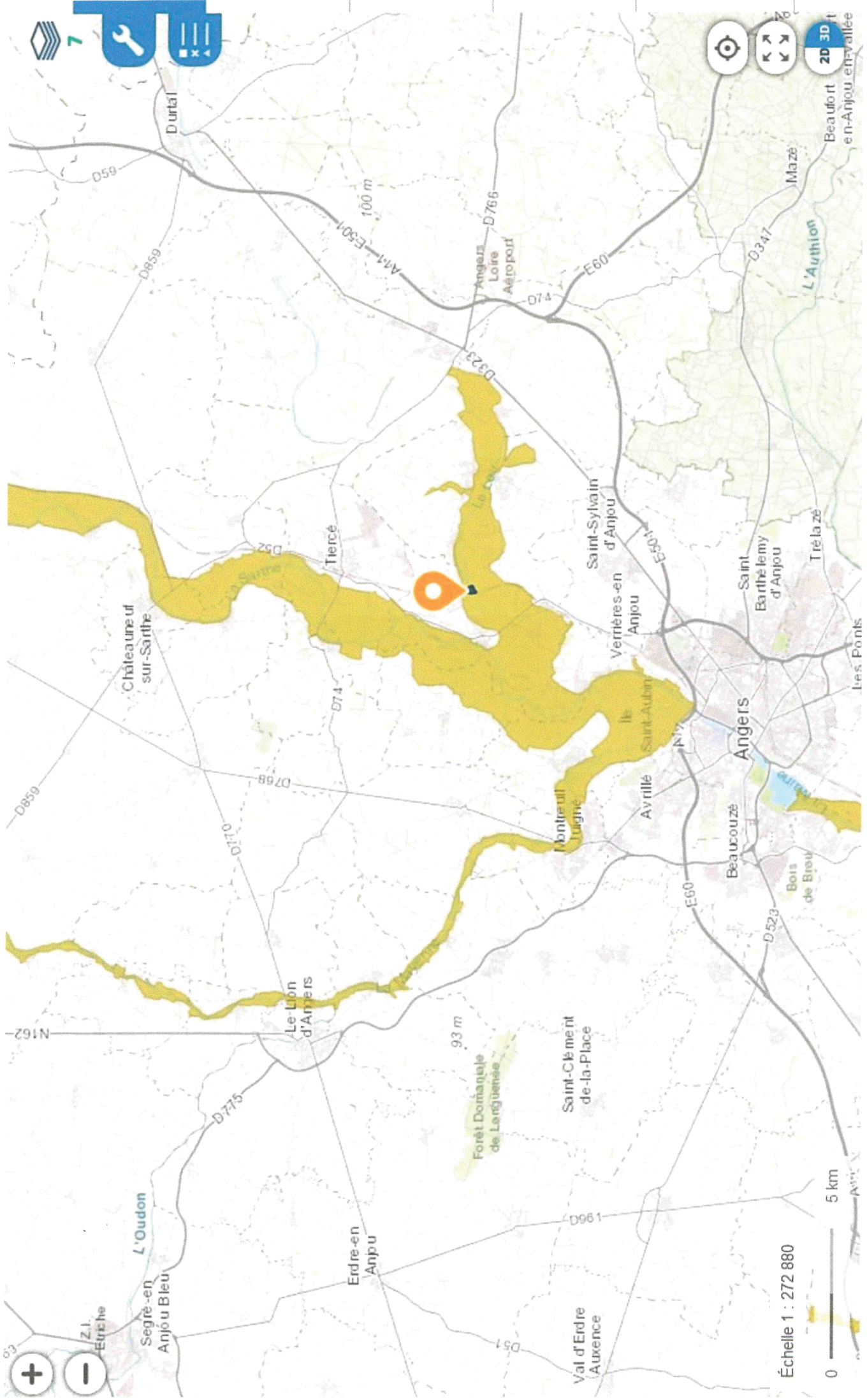


© IGN 2019 - www.geoportail.gouv.fr/mentions-legales

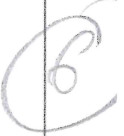
Longitude : 0° 28' 44" W
Latitude : 47° 34' 08" N







Données cartographiques : © FEDER, Région Pays-de-la-Loire, Préfecture de la région Pays-de-la-Loire, SIA +



État des risques et pollutions

aléas naturels, miniers ou technologiques, sismicité, potentiel radon et sols pollués

Attention ! s'ils n'impliquent pas d'obligation ou d'interdiction réglementaire particulière, les aléas connus ou prévisibles qui peuvent être signalés dans les divers documents d'information préventive et concerner l'immeuble, ne sont pas mentionnés par cet état.

Cet état, à remplir par le vendeur ou le bailleur, est destiné à être en annexe d'un contrat de vente ou de location d'un immeuble

Cet état est établi sur la base des informations mises à disposition par arrêté préfectoral

N° 2020-18-119

du 25 | 06 | 2020

mis à jour le | |

Adresse de l'immeuble

Code postal ou Insee

Commune

COMMUN DU CHAMPS BAINIER

49140

RIVES DU LOIR EN ANJOU

Situation de l'immeuble au regard d'un plan de prévention des risques naturels (PPRN)

- L'immeuble est situé dans le périmètre d'un PPR N
- | | | | | | | | |
|--|----------|----------|------------|------|----------------|--------|-----|
| | prescrit | anticipé | approuvé ✓ | date | 29 11 2005 | 1Oui ✓ | Non |
|--|----------|----------|------------|------|----------------|--------|-----|
- 1Si oui, les risques naturels pris en considération sont liés à :
- | | | | | | | | |
|--|---------------|--------|--|--|--|--|--|
| | inondations ✓ | autres | | | | | |
|--|---------------|--------|--|--|--|--|--|
- > L'immeuble est concerné par des prescriptions de travaux dans le règlement du PPRN
- | | | |
|--|------|-------|
| | 2Oui | Non ✓ |
|--|------|-------|
- 2Si oui, les travaux prescrits ont été réalisés :
- | | | |
|--|-----|-----|
| | Oui | Non |
|--|-----|-----|
- L'immeuble est situé dans le périmètre d'un autre PPR N
- | | | | | | | | |
|--|----------|----------|----------|------|--|------|-------|
| | prescrit | anticipé | approuvé | date | | 1Oui | Non ✓ |
|--|----------|----------|----------|------|--|------|-------|
- 1Si oui, les risques naturels pris en considération sont liés à :
- | | | | | | | | |
|--|-------------|--------|--|--|--|--|--|
| | inondations | autres | | | | | |
|--|-------------|--------|--|--|--|--|--|
- > L'immeuble est concerné par des prescriptions de travaux dans le règlement du PPRN
- | | | |
|--|------|-------|
| | 2Oui | Non ✓ |
|--|------|-------|
- 2Si oui, les travaux prescrits ont été réalisés :
- | | | |
|--|-----|-----|
| | Oui | Non |
|--|-----|-----|

Situation de l'immeuble au regard d'un plan de prévention des risques miniers (PPRM)

- > L'immeuble est situé dans le périmètre d'un PPR M
- | | | | | | | | |
|--|----------|----------|----------|------|--|------|-------|
| | prescrit | anticipé | approuvé | date | | 3Oui | Non ✓ |
|--|----------|----------|----------|------|--|------|-------|
- 3Si oui, les risques miniers pris en considération sont liés à :
- | | | | | | | | |
|--|----------------------|--------|--|--|--|-----|-----|
| | mouvement de terrain | autres | | | | Oui | Non |
|--|----------------------|--------|--|--|--|-----|-----|
- > L'immeuble est concerné par des prescriptions de travaux dans le règlement du PPRM
- | | | |
|--|------|-------|
| | 4Oui | Non ✓ |
|--|------|-------|
- 4Si oui, les travaux prescrits ont été réalisés :
- | | | |
|--|-----|-----|
| | Oui | Non |
|--|-----|-----|

Situation de l'immeuble au regard d'un plan de prévention des risques technologiques (PPRT)

- > L'immeuble est situé dans le périmètre d'étude d'un PPR T prescrit et non encore approuvé
- | | | |
|--|------|-------|
| | 5Oui | Non ✓ |
|--|------|-------|
- 5Si oui, les risques technologiques pris en considération dans l'arrêté de prescription sont liés à :
- | | | | | | | | |
|--|---------------|-----------------|----------------------|--|--|-----|-----|
| | effet toxique | effet thermique | effet de surpression | | | Oui | Non |
|--|---------------|-----------------|----------------------|--|--|-----|-----|
- > L'immeuble est situé dans le périmètre d'exposition aux risques d'un PPR T approuvé
- | | | |
|--|------|-------|
| | 5Oui | Non ✓ |
|--|------|-------|
- > L'immeuble est situé en secteur d'expropriation ou de délaissement
- | | | |
|--|-----|-------|
| | Oui | Non ✓ |
|--|-----|-------|
- > L'immeuble est situé en zone de prescription
- | | | |
|--|-----|-------|
| | Oui | Non ✓ |
|--|-----|-------|
- 6Si oui la transaction concerne un logement, les travaux prescrits ont été réalisés
- | | | |
|--|-----|-----|
| | Oui | Non |
|--|-----|-----|
- 6Si oui la transaction ne concerne pas un logement, l'information sur le type de risques auxquels l'immeuble est exposé ainsi que leur gravité, probabilité et cinétique, est jointe à l'acte de vente ou au contrat de location.
- | | | |
|--|-----|-----|
| | Oui | Non |
|--|-----|-----|

Situation de l'immeuble au regard du zonage sismique réglementaire

> L'immeuble se situe dans une commune de sismicité classée en :

Zone 1
très faible

Zone 2 ✓
faible

Zone 3
modérée

Zone 4
moyenne

Zone 5
forte

Situation de l'immeuble au regard du zonage réglementaire à potentiel radon

> L'immeuble se situe dans une commune à potentiel radon classée en niveau 3

Oui

Non ✓

Information relative à la pollution des sols

> Le terrain est situé en secteur d'information sur les sols (SIS)

Oui

Non ✓

Information relative aux sinistres indemnisés par l'assurance suite à une catastrophe N/M/T*

> L'information est mentionnée dans l'acte de vente

* catastrophe naturelle minière ou technologique

Oui

Non ✓

Documents de référence permettant la localisation de l'immeuble au regard des risques pris en compte

Vendeur/bailleur

date/lieu

Acquéreur/locataire

LE 10/11/2020 A VERRIERES EN ANJOU

Information sur les risques naturels, miniers ou technologiques, la sismicité, le potentiel radon, les pollutions de sols,
pour en savoir plus, consultez le site Internet :

www.georisques.gouv.fr

Le terrain est situé dans le périmètre de la PLUi Zone : N du Plan Local d'Urbanisme Intercommunal d'Angers Loire Métropole approuvé le 13 février 2017 et rendu exécutoire le 25 mars 2017.

Avant toute mutation du terrain ou des bâtiments, le propriétaire devra faire une déclaration auprès de la **SAFER MAINE OCEAN**. Elle comportera l'indication du prix et les conditions de la vente projetée. SANCTION : nullité de la vente en cas d'absence de déclaration.

Il est aussi soumis aux dispositions suivantes du règlement national d'urbanisme : articles L.111-2, L.111-6 à L.111-21, L.111-23 à L.111-25, R.111-2, R.111-4, R.111-20 à R.111-27, R.111-31 à R.111-51 du Code de l'urbanisme.

2.2. Autres servitudes applicables au terrain

TYPE	NOM	COMMENTAIRES
Plan de Prévention des Risques Naturels ou Technologiques	Plan de Prévention des Risques Naturels ou Technologiques	
PPRI	PPRI VAL DU LOIR	Zone R4- Aléa très fort- 5760 m ² et zone R3- Aléa fort- 26638 m ²
Trame Verte et Bleue	Trame Verte et Bleue	
Prélocalisation Zones humides de la DREAL	Prélocalisation Zones humides de la DREAL	31818 m ²
Haie, ripisylve et alignement d'arbre	Haie, ripisylve et alignement d'arbre	
Zones humides reconnues (RAMSAR et ONZH)	Zones humides reconnues (RAMSAR et ONZH)	32898 m ²
Axe des grandes infrastructures de transport terrestre	Axe des grandes infrastructures de transport terrestre	
Zone de forte probabilité (Données SAGE Loir et Authion)	Zone de forte probabilité (Données SAGE Loir et Authion)	31409 m ² + 257 m ²

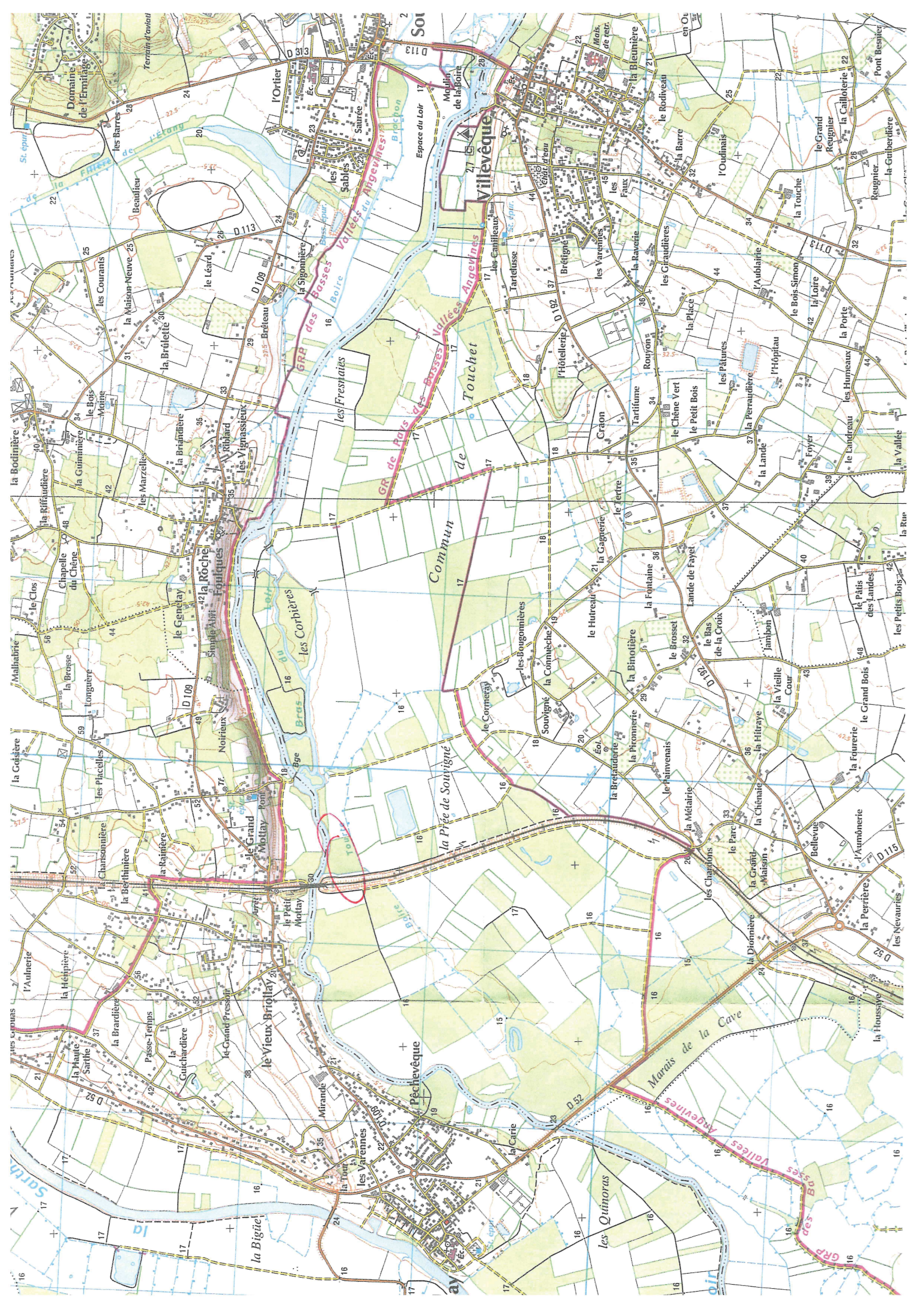
2.3. Servitudes d'utilité publique applicables au terrain

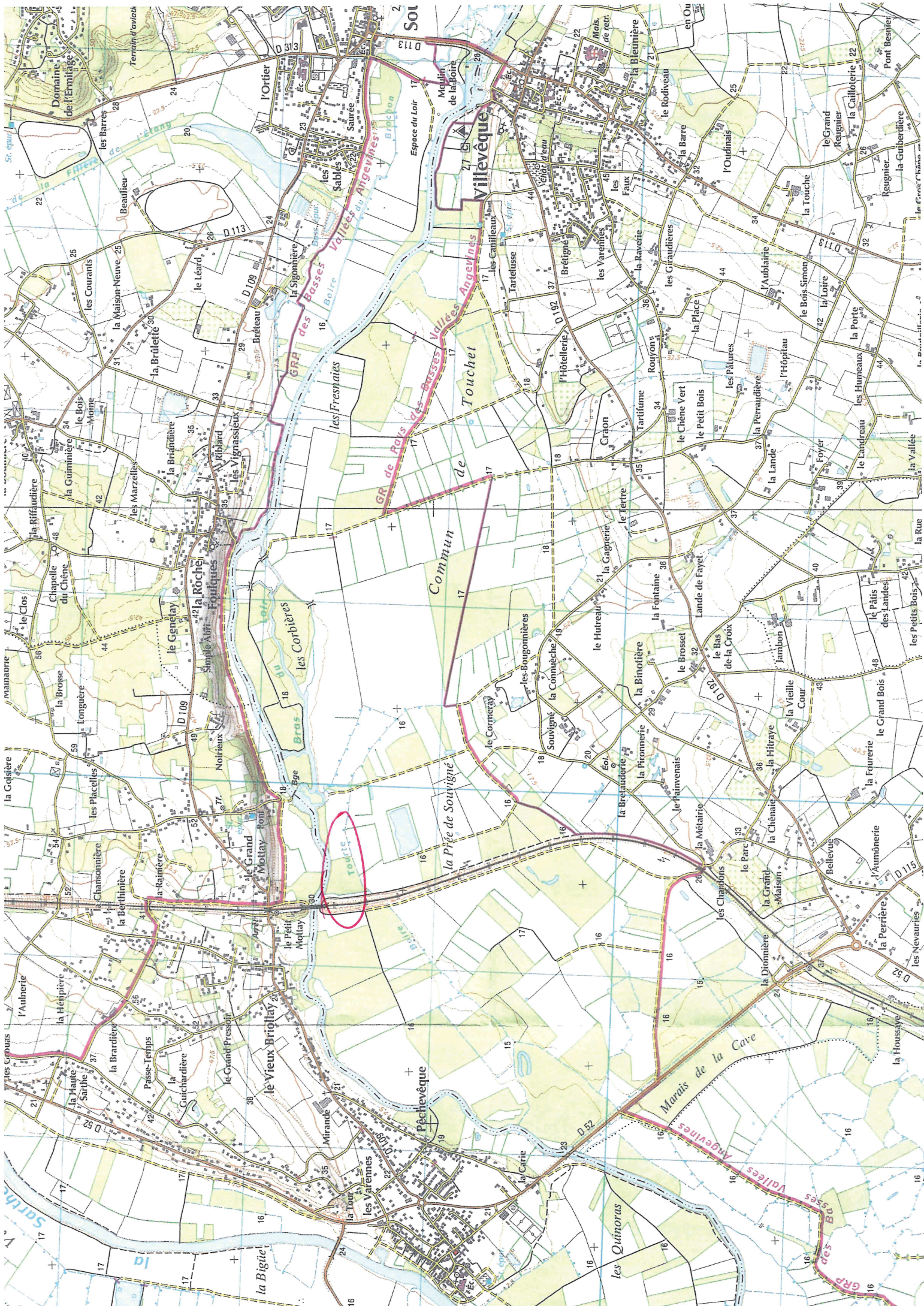
Le terrain est soumis aux servitudes d'utilité publiques suivantes :
Néant

2.4. Localisation du terrain dans le périmètre d'un droit de préemption défini par le code de l'urbanisme

Le terrain est situé dans le périmètre des droits de préemption suivants :
Le terrain est soumis au Droit de Préemption SAFER Simple
Bénéficiaire : SAFER

2.5. Liste des taxes d'urbanisme et participations d'urbanisme







Boire Tourte

Le Loir

Boire Tourte

Le Loir

Boire Tourte