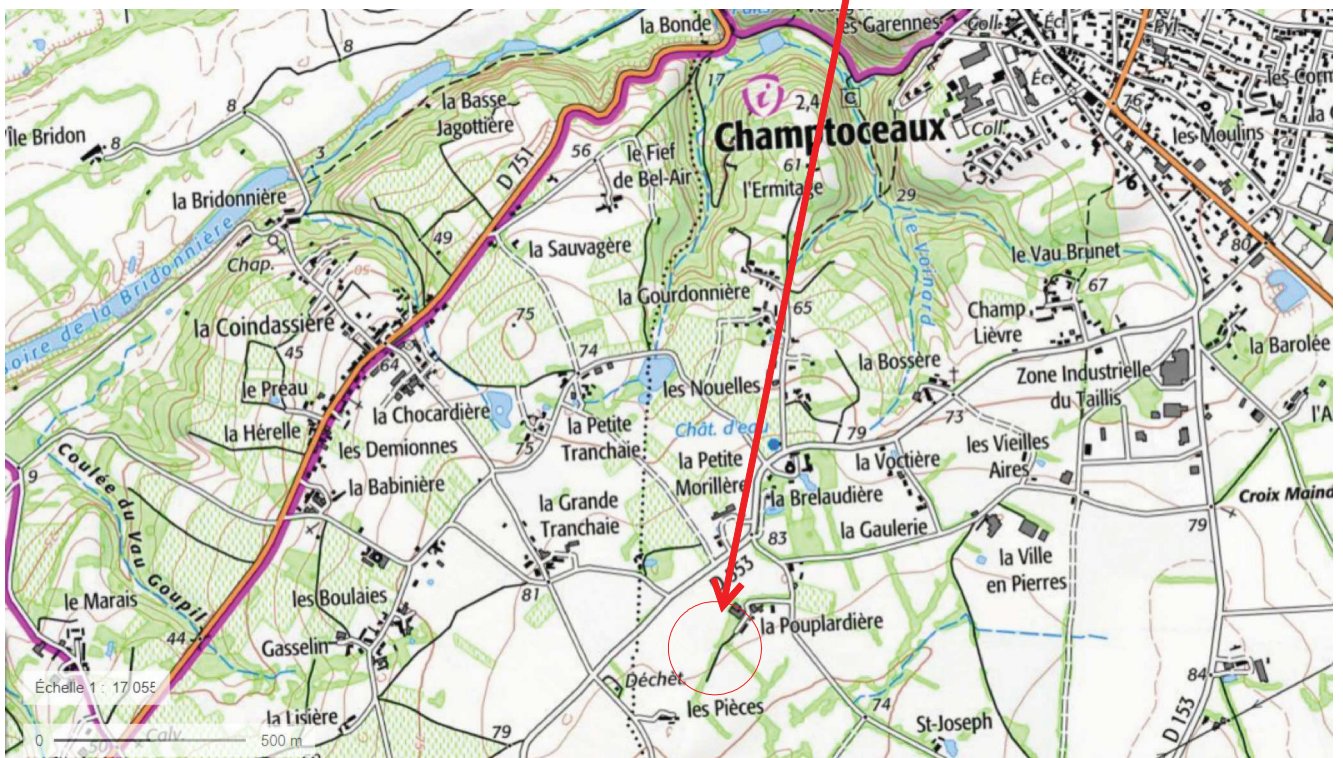


La Pouplardière
Localisation du site d'étude



Mme Claire GUIHARD

La Pouplardière

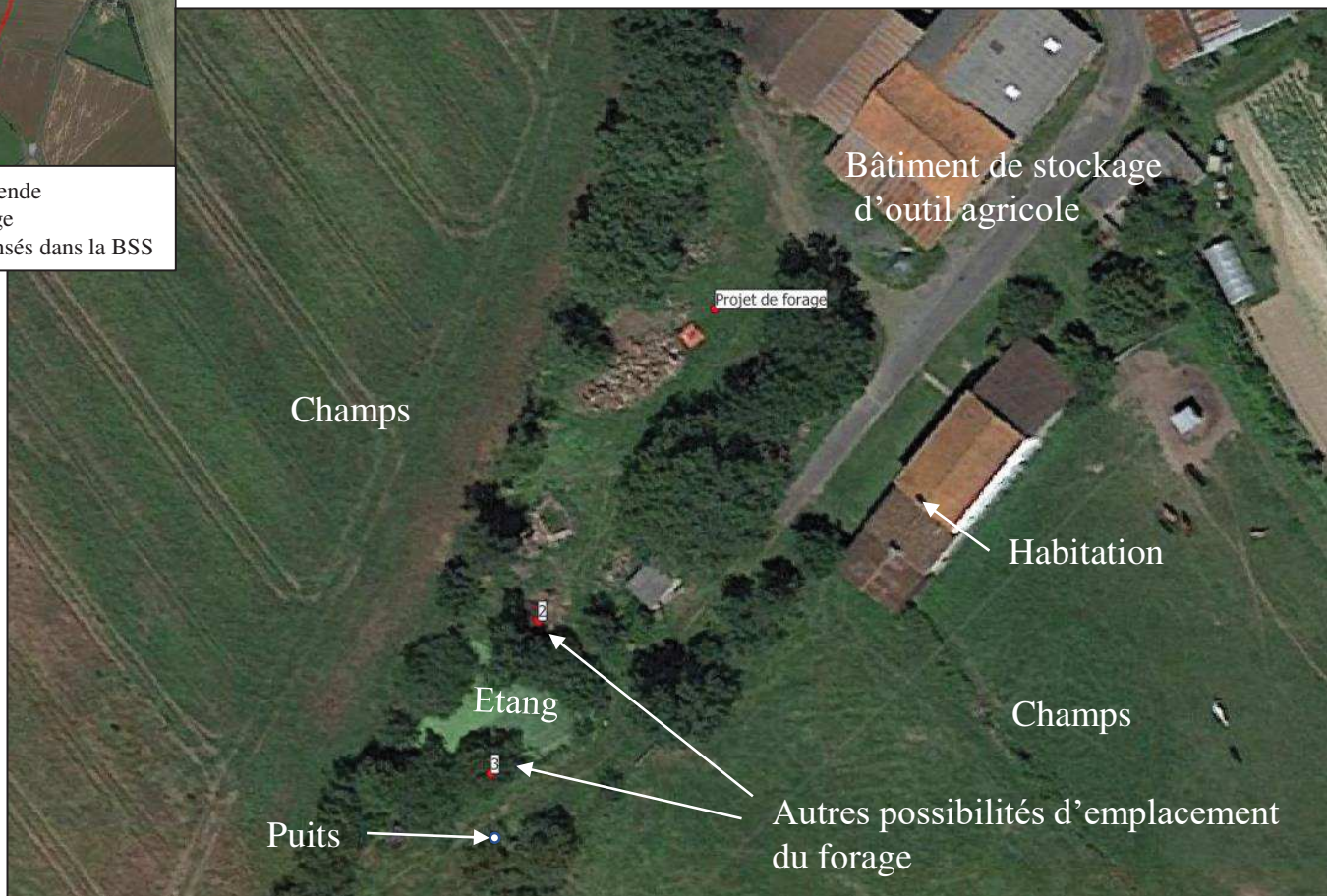
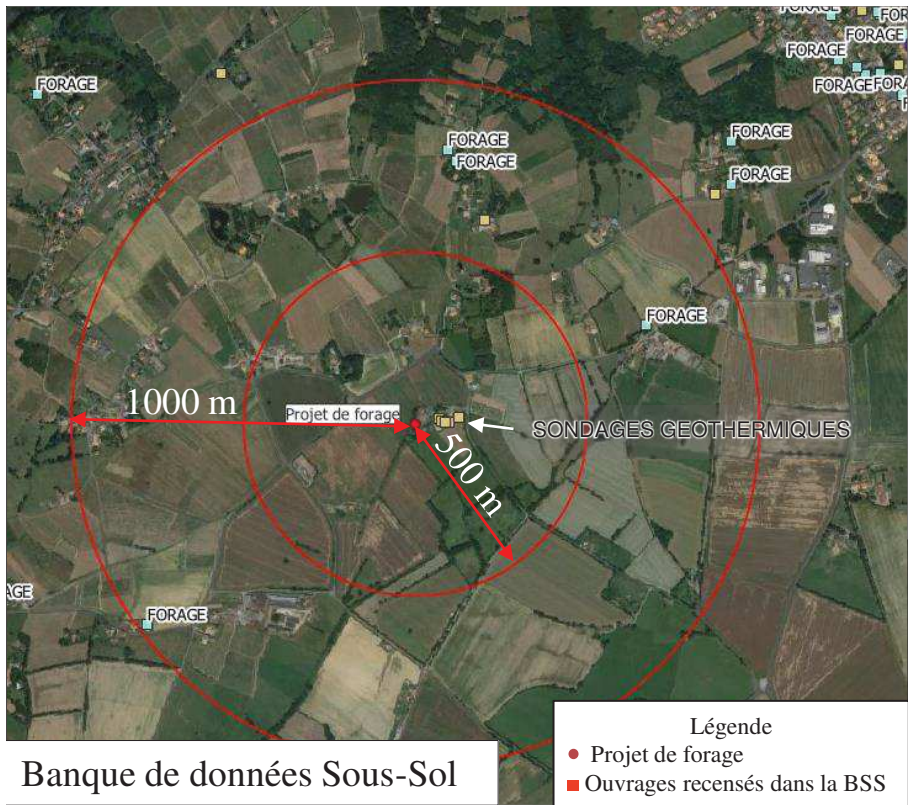
Champtoceaux

49270 Orée d'Anjou

Annexe 2
Plan de situation

Orientation : Nord
↑

Echelle : Ajustée



Annexe 3
 Contexte environnemental
 La Pouplardière
 Champtoceaux
 49270 Orée-d'Anjou

ANNEXE 4 : COUPES PREVISIONELLES GEOLOGIQUE ET TECHNIQUE

Forage de la Pouplardière

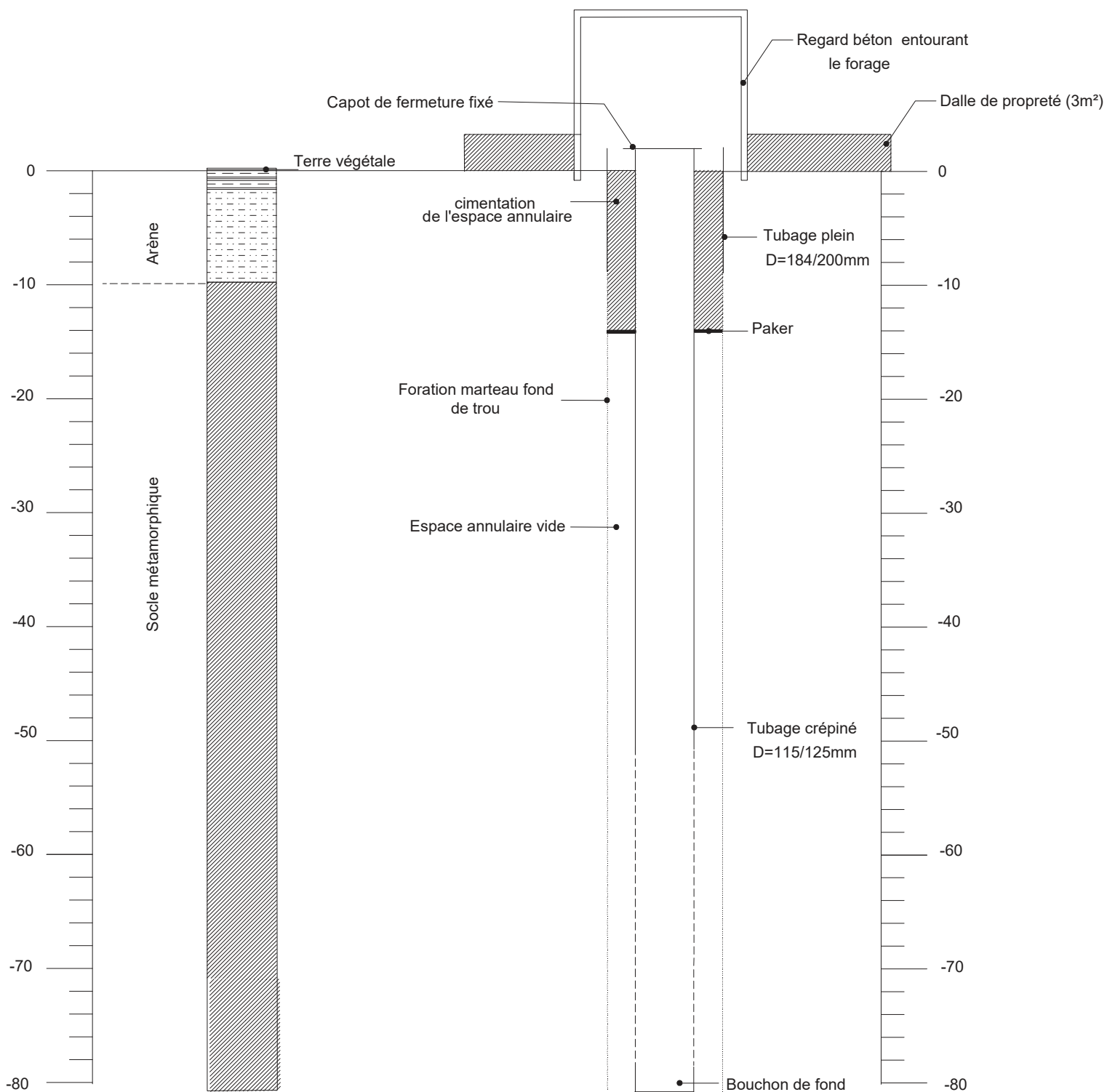
Champtoceaux

49 270 Orée-d'Anjou

ECHELLE :
ajustée

Coupe géologique

Coupe Technique



Coupes établies selon la géologie présente sur le milieu
et selon les recommandations du guide d'application de l'arrêté du 11 Septembre 2003
Le dimensionnement peut changer selon la disponibilité de l'eau et selon les choix du foreur

Annexe 5
Planche photographique
La Pouplardière - Champtoceaux
49270 Orée-d'Anjou



Vue Nord-Ouest (P1)



Vue nord-Est (P2)

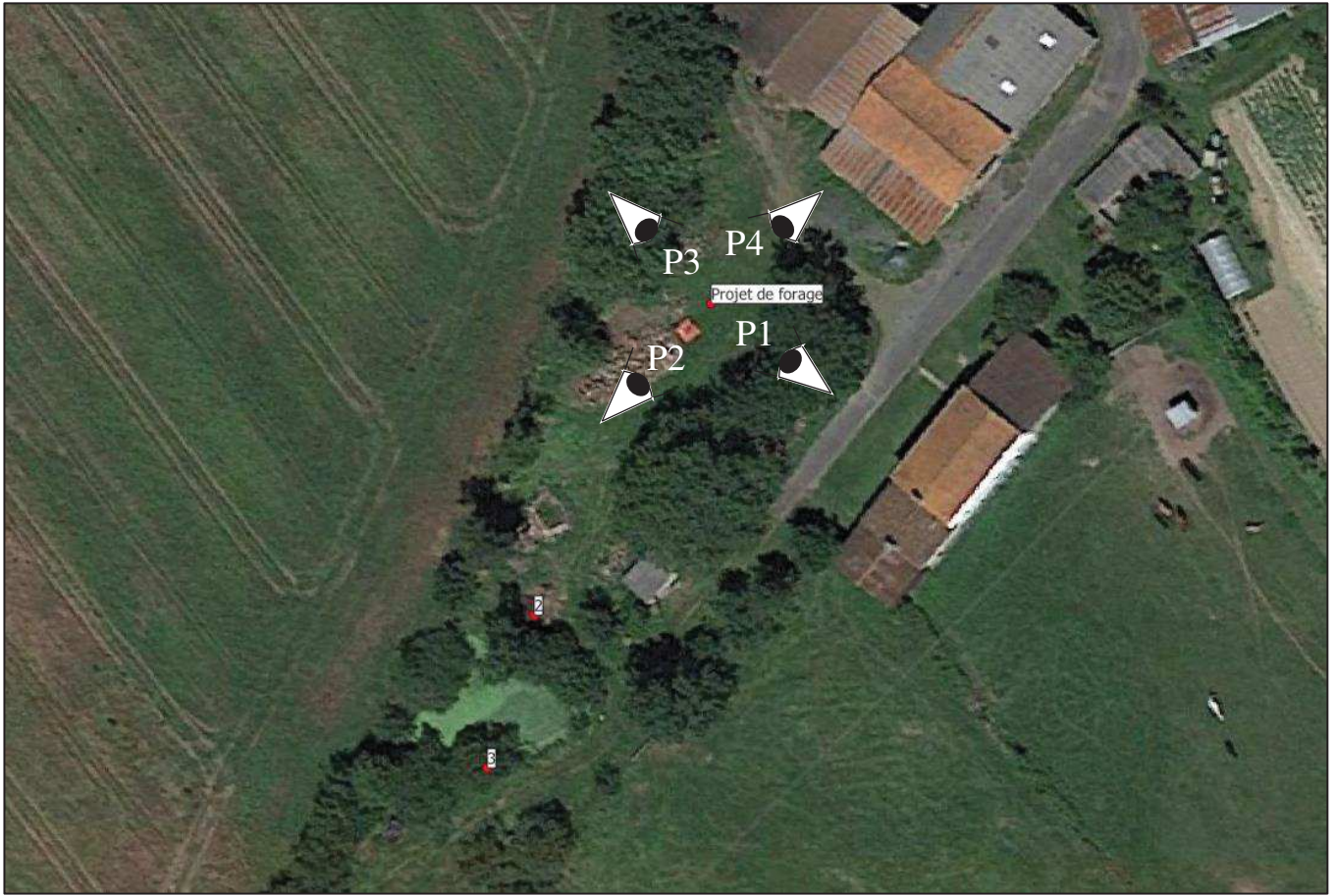
Vues direction sud est - Emplacement futur du forage
Photos prises le 22 Janvier 2021



Vue Sud-Est (P3)



Vue Sud-Ouest (P4)



Orientation des photos

Vallée de la Loire de Nantes
aux Ponts de Cé et ses annexes



NATURA 2000
ZSC
ZPS

Forage de la Pouplardière

Champtoceaux

49270 Orée-d'Anjou

Annexe 6

Localisation du projet par rapport au site NATURA 2000

Orientation : Nord
↑

Echelle : ajustée