

AUTOCARS ET FRANCHISSEMENT DES PASSAGES A NIVEAU



TRANSPORTER DES VOYAGEURS



Les autocaristes
...empruntent les
routes

Les trains...empruntent
les voies ferrées



une même mission:
TRANSPORTER DES VOYAGEURS EN
TOTALE SECURITE
...et en respectant au mieux l'horaire !

...et des conducteurs-
chauffeurs professionnels:
une même culture !



LE PASSAGE A NIVEAU



LE PASSAGE A NIVEAU

Croisement d'infrastructure dans un même plan, entre un réseau ferré et une voirie routière

Une gestion de l'infrastructure conjointe

➤ Infrastructure ferroviaire:
SNCF RESEAU



➤ Infrastructure routière :

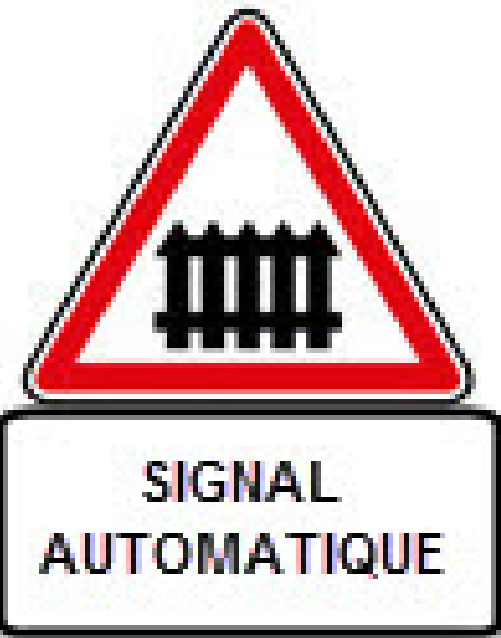
- route départementale hors agglo: Conseil Départemental
- route départementale en agglo. : Conseil Dép.+ Commune
- route communale : Commune, Agglomération ou Com Com

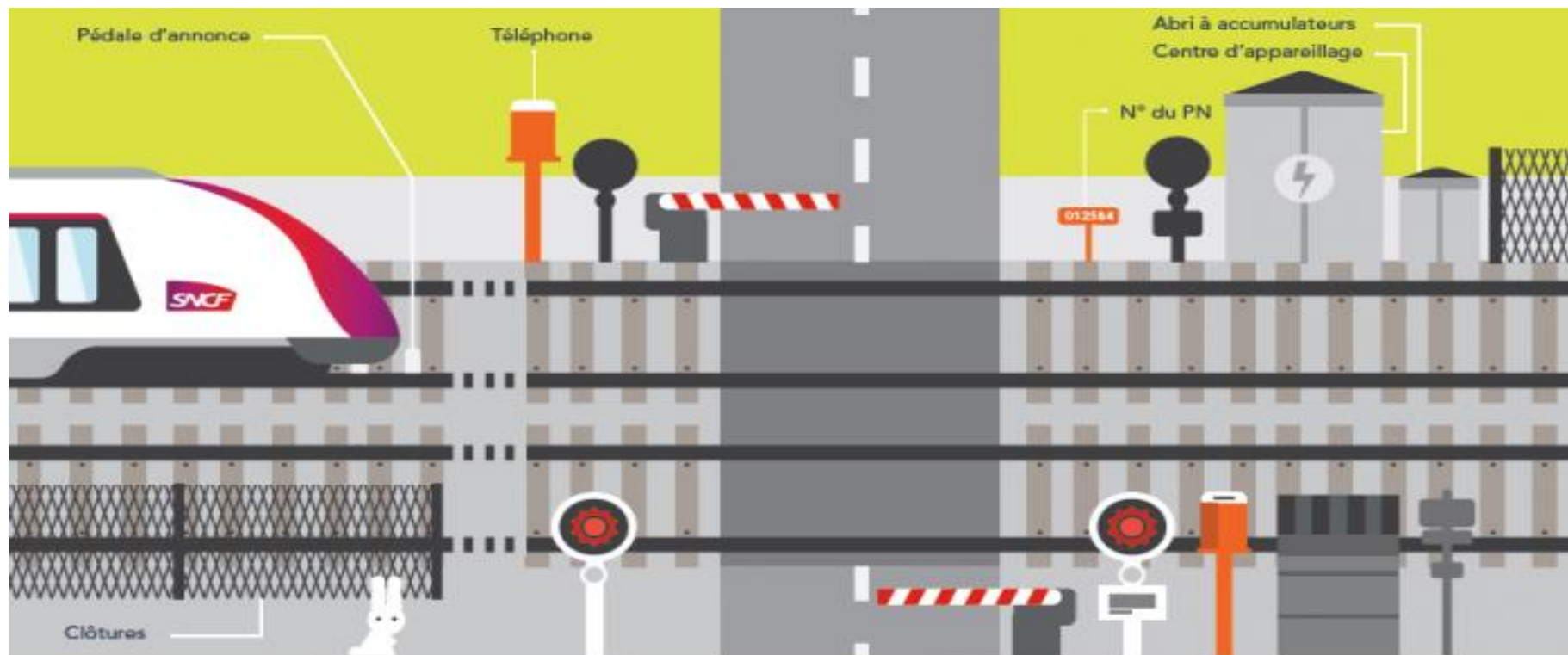
...et les Forces de l'Ordre :



LE PASSAGE A NIVEAU « 1ÈRE CATÉGORIE »

SIGNALISATION AUTOMATIQUE LUMINEUSE ET (DEMI-BARRIERES)





PHASE 1 BARRIÈRES OUVERTES

Avant l'approche d'un train, les feux sont éteints, les sonneries ne tintent pas, les demi-barrières sont relevées.



PHASE 2 SIGNAUX SONORES ET LUMINEUX

Au passage d'un train sur les pédales, ou au shuntage (court-circuitage) des deux files de rails par ses essieux, des feux rouges clignotants s'allument, les sonneries tintent.



PHASE 3 DESCENTE DES BARRIÈRES

Environ sept secondes après le début d'allumage des feux, les demi-barrières s'abaissent (l'opération dure neuf secondes).



PHASE 4 BARRIÈRES FERMÉES

Une fois les demi-barrières en position horizontale, les sonneries cessent. Selon la vitesse des circulations ferroviaires, les trains les plus rapides franchissent le PN entre vingt-cinq et trente secondes après la fermeture des demi-barrières.



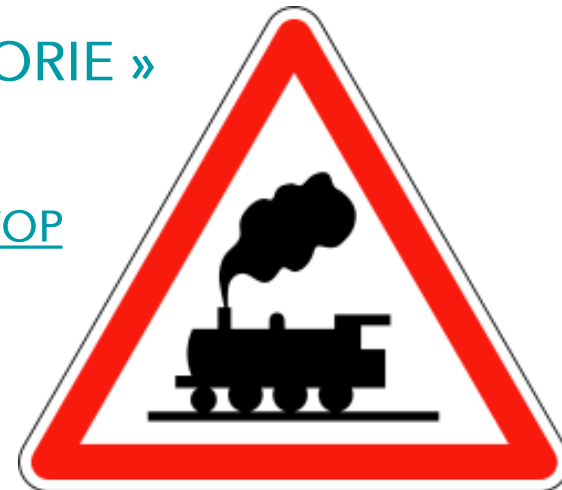
PHASE 5 BARRIÈRES OUVERTES

Les feux s'éteignent et les demi-barrières se relèvent huit secondes après le passage du train.



LE PASSAGE A NIVEAU « 2ÈME CATÉGORIE »

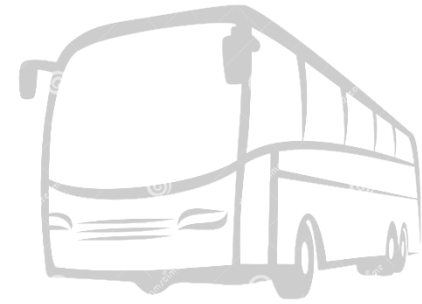
A CROIX DE ST-ANDRE AVEC OU SANS STOP



CODE DE LA ROUTE ET PASSAGES À NIVEAU



98% des accidents aux
Passages à Niveau sont dus
à un **non respect du code de
la route**



70 % des cas c'est un non
respect**conscient et
volontaire !**

Art. 422-3 du CODE DE LA ROUTE :

I- Au croisement d'une route et d'une voie ferrée , la priorité de passage appartient aux matériels circulant normalement sur cette voie ferrée. Les conducteurs doivent respecter les signalisations comportant des prescriptions absolues .

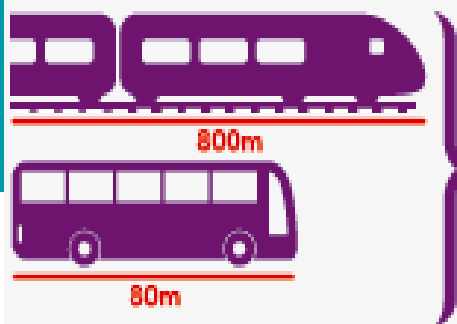


II. - Aucun conducteur ne doit s'engager sur un passage à niveau si son véhicule risque, du fait de ses caractéristiques techniques ou des conditions de circulation, d'y être immobilisé. Lorsqu'un passage à niveau est muni de barrières ou de demi-barrières, aucun usager de la route ne doit s'y engager lorsque ces barrières sont soit fermées, soit en cours de fermeture ou d'ouverture.

LE TRAIN NE POURRA JAMAIS S'ARRÊTER A TEMPS



SUR LES RAILS LE DANGER EST
PLUS RAPIDE QUE VOUS



À 90 km/heure
il faut 800 m pour qu'un train s'arrête
La distance d'arrêt d'un train est 10 fois
supérieure à celle d'un autocar/bus.



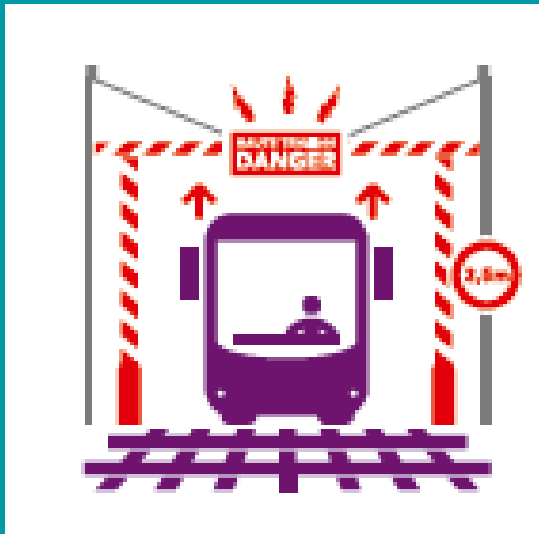
DUREE DE FRANCHISSEMENT LIMITEE



Respectez la durée maximale
de franchissement

7 s = temps écoulé entre l'allumage
des feux et l'abaissement des barrières.

CATENAIRES ET HAUTEUR MAXI DE FRANCHISSEMENT

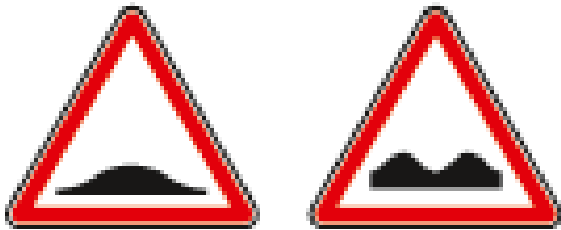


Respectez la hauteur maximale
de franchissement

Attention, distance plus importante
que pour passer sous un pont car risque
de création d'un arc électrique entre
le fil haute tension et le haut du convoi.



FRANCHISSEMENT PN « PROFIL DIFFICILE »



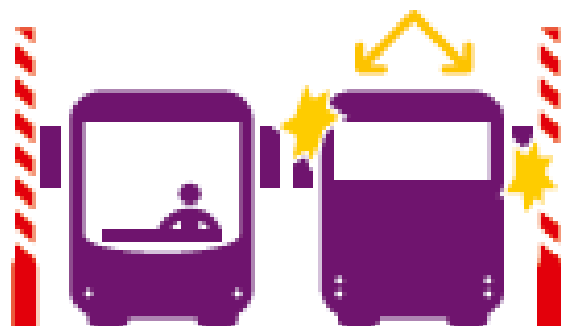
3

Respectez les conditions
de garde au sol



➤ Signalez toutes anomalies
à SNCF RESEAU (tel 3117)
ou au gestionnaire de voirie

LARGEUR ET CROISEMENTS : ANTICIPEZ



Respectez la **largeur maximale**
de franchissement



VITESSE EXCESSIVE : PREMIER FACTEUR DE RISQUE



Adaptez votre vitesse à l'approche
d'un passage à niveau

La présence d'un passage à niveau
est systématiquement annoncée par
l'un de ces 2 panneaux.



ARRÊT IMMÉDIAT DÈS PREMIER CLIGNOTEMENT ET SONNERIE



Arrêtez-vous au feu rouge
clignotant ou au stop

Et ne redémarrez que lorsque le feu
est éteint et la barrière totalement relevée.



NE PAS RISQUER D'ÊTRE IMMOBILISÉ SUR LE PN



Ne vous engagez que
si la voie est dégagée

Respectez un intervalle suffisant
avec le véhicule vous précédant.



Ne vous arrêtez jamais sur
la voie ferrée

Ne prenez pas le risque de rester
bloqué, ne passez pas de vitesse lors
du franchissement du passage à niveau.

BLOQUÉ SUR UN PN !!!

Véhicule roulant

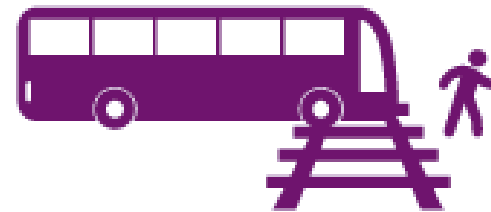
Dégagez le véhicule en enfonçant les barrières. Elles sont cassables.



Véhicule en panne ou ayant calé



Évacuez toutes les personnes du véhicule bloqué sur les voies.



➤ ...Défoncez la barrière (c'est prévu pour!) et dégagez la zone.



➤ Evacuez sans tarder tous les occupants de l'autocar / autobus dans une zone sécurisée

BRIS DE BARRIERE ACCIDENTEL:



- franchissement tardif
- démarrage anticipé



(véhicules hauts et larges !)



↗ Dommage, certes
....mais signalez-le !!!
**Pensez à la sécurité
des traversées des
véhicules suivants**



URGENCE

ALERTE



Ou le numéro de téléphone 3117 pour tout signalement, si vous n'êtes pas à proximité d'un téléphone de passage à niveau

Utilisez le téléphone à proximité du passage à niveau pour prévenir directement l'agent SNCF de la gare la plus proche.



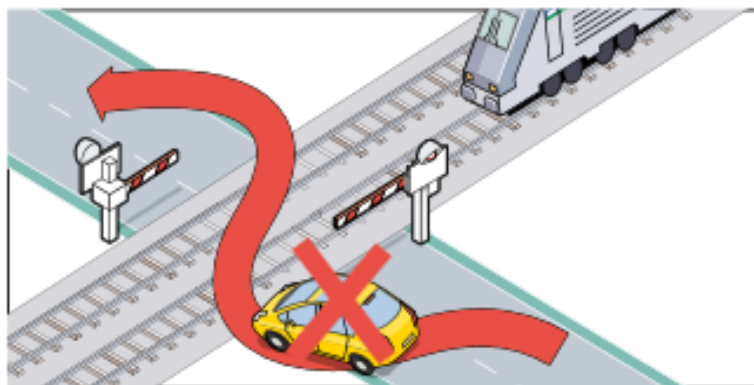
NUITS & INTEMPERIES: VIGILANCE & PRUDENCE



PASSAGE EN CHICANE :JAMAIS !

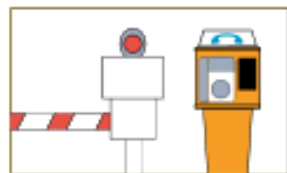


LE FRANCHISSEMENT NON AUTORISÉ D'UN PASSAGE À NIVEAU EST SANCTIONNÉ PAR UN RETRAIT DE 4 POINTS, ET PAR 135 € D'AMENDE.



– **Patientez !** Le temps d'attente à un passage à niveau n'excède pas quelques minutes.

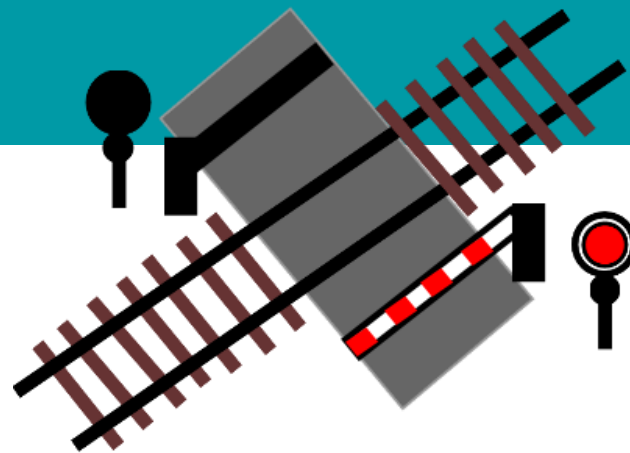
– **Alertez un agent du chemin de fer si la fermeture persiste.** La plupart des passages



à niveau automatiques sont pourvus d'un téléphone relié directement à une gare.

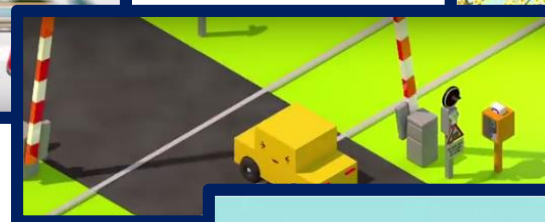


DES OUTILS PEDAGOGIQUES

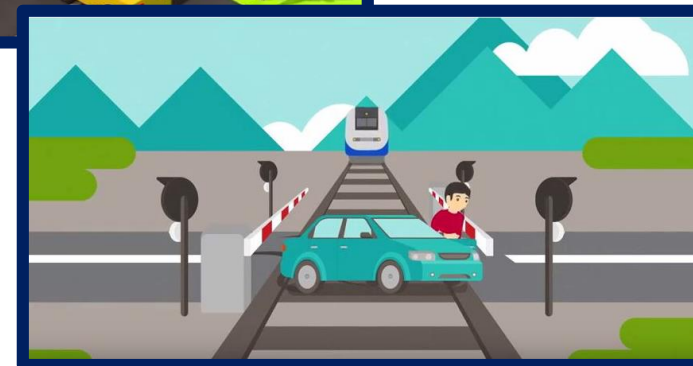


➤ sur le web: www.securite-passageaniveau.fr

➤ des vidéos :



[www.youtube.com/
watch?v=hCMv17rZsKM](http://www.youtube.com/watch?v=hCMv17rZsKM)



➤ Un dépliant
pédagogique
spécifique





GRAND MERCI....ET BONNE ROUTE !



nos chemins continueront
à se croiser....

