



Le projet agricole et paysager du Coteau de Guérande et de la Plaine de Congor

Notice cartographique

Groupe de pilotage associé à l'élaboration du projet :

- Services de l'Etat (DDTM/DREAL)
- Conseil départemental de Loire-Atlantique
- Communauté d'agglomération de la Presqu'île de Guérande-Atlantique
- Commune de Guérande
- Commune de La Turballe
- Chambre d'agriculture

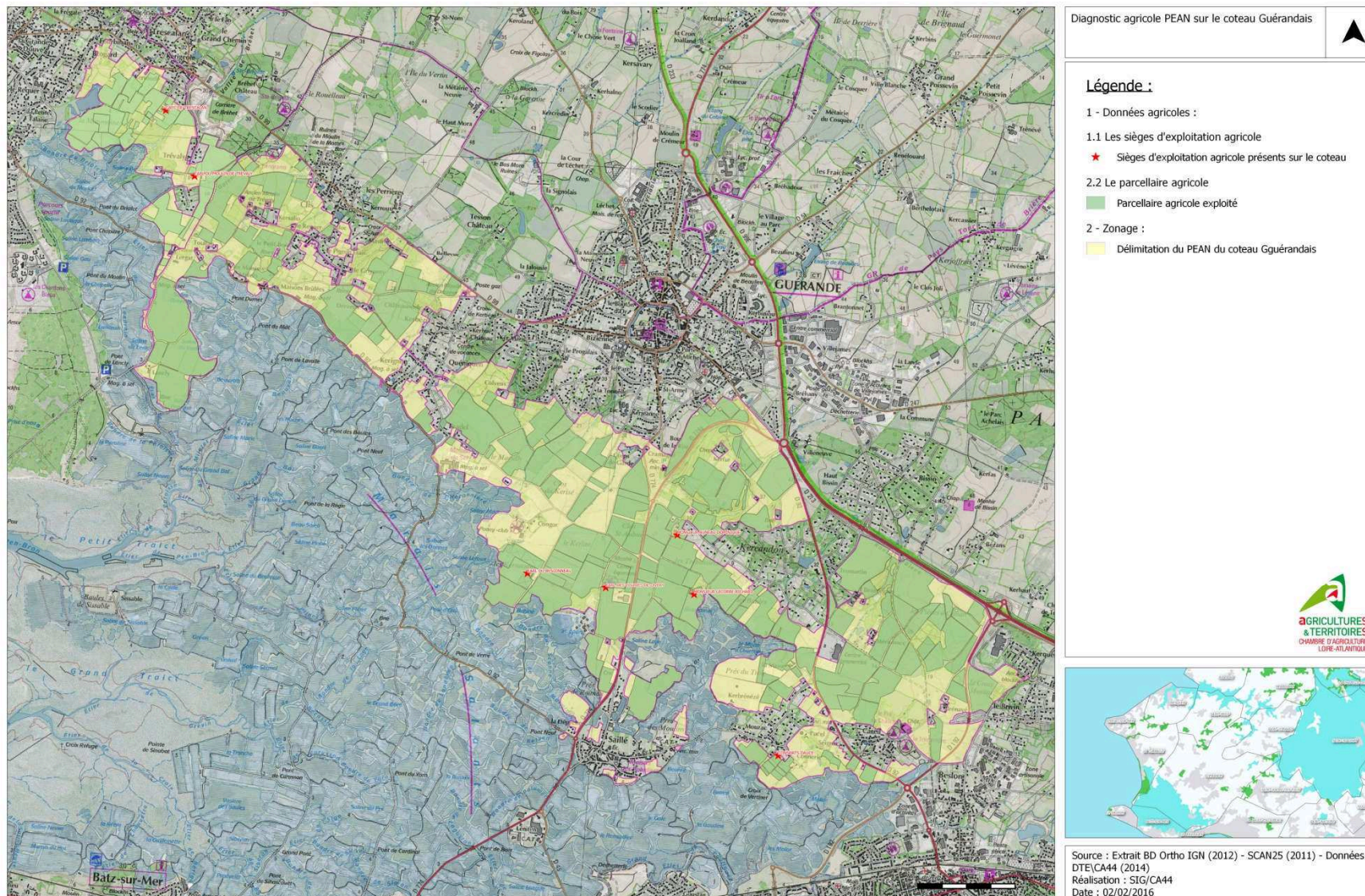
PLAN

1. *Les espaces exploités par l'agriculture sur le Coteau Guérandais*
2. *Les autres utilisations des espaces du Coteau Guérandais*
3. *Les objectifs de préservation et de reconquête des terres agricoles sur le Coteau Guérandais*
4. *Le projet global d'adaptation, de modernisation et d'installations agricoles et salicoles pour une gestion durable du Coteau Guérandais*



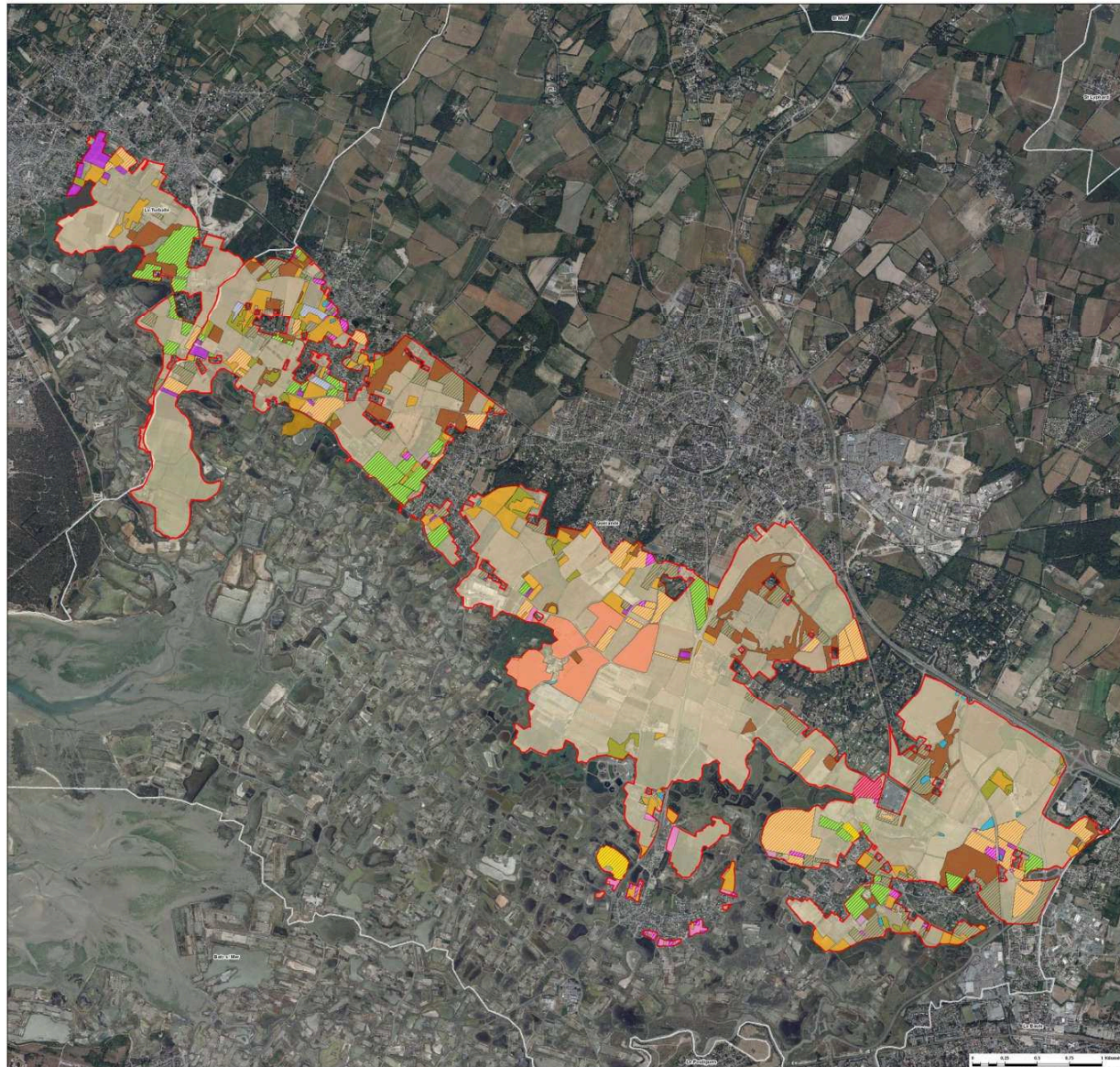
1. Les espaces exploités par l'agriculture sur le Coteau Guérandais

Le parcellaire et les sièges d'exploitation agricole sur le coteau guérandais



2. Les autres utilisations des espaces du Coteau Guérandais

Les autres utilisations du sol sur le Côteau Guérandais



Projet PEAN



Légende :

1 - Données agricoles :

1.1 Occupation du sol

- Entretien agricole
- Entretien privé, patrimoine et loisirs
- Friches
- Boisement naturel
- Espace cabanisé, caravaning
- Bois et forêt
- Plan d'eau, étangs

1.2 Utilisation du sol

- Fauche
- Animaux de loisirs
- Cultures gibiers, chasse
- Golf
- Jardins
- Polo Club
- Vignes
- Autres usages

2 - Données Projet :

- Projet de PEAN Côteau Guérandais

3 - Données administratives :

- Limite communale



Carte générale

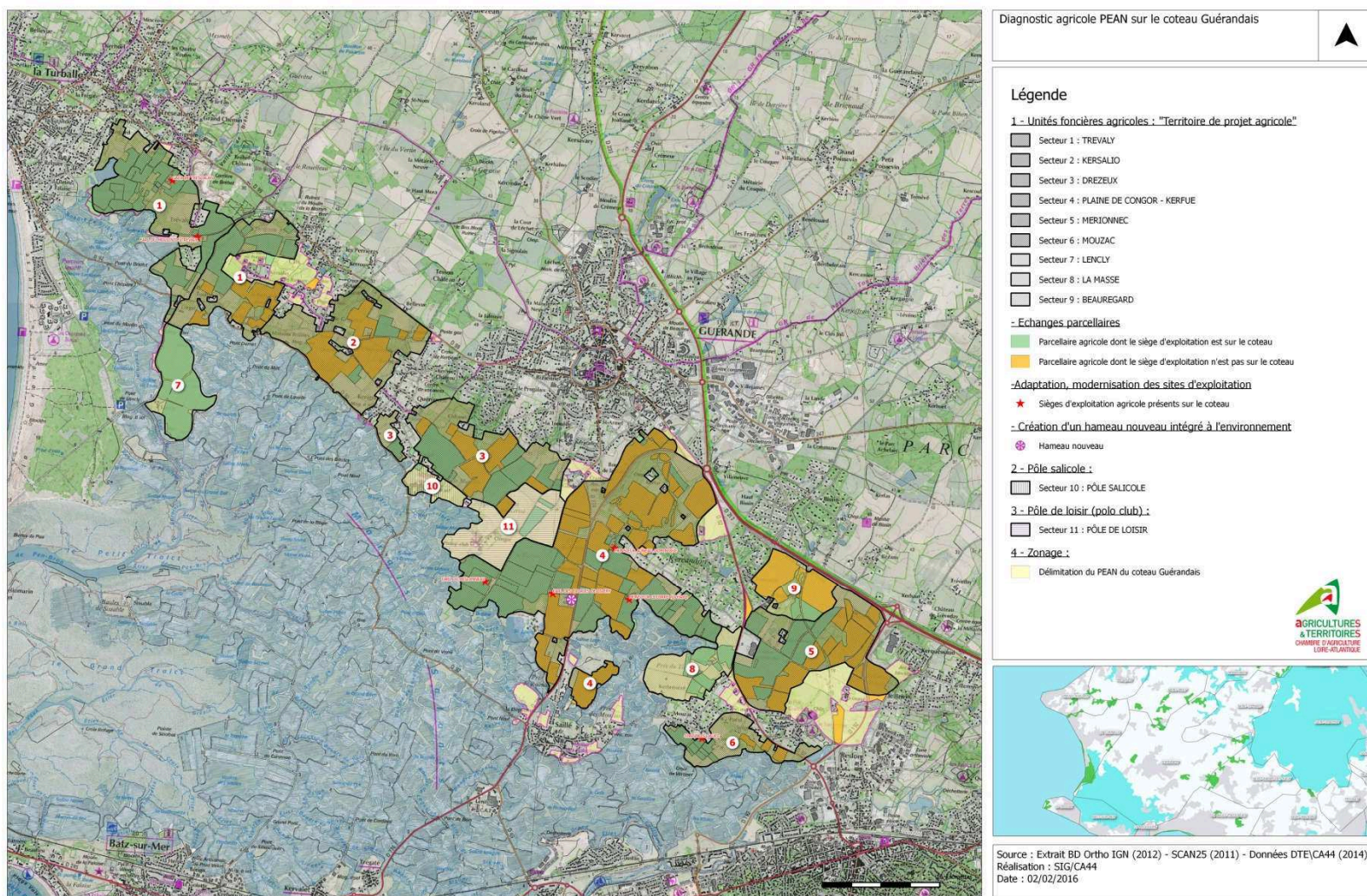


Source : Extrait BD ORTHO IGN 2009 - CA44
Réalisation : SIG/CA44
Date : 22/04/2013

3. Les objectifs de préservation et de reconquête de terres agricoles sur le Coteau

3.1 - Les dynamiques agricoles pour conforter les exploitations existantes et installer de nouvelles exploitations

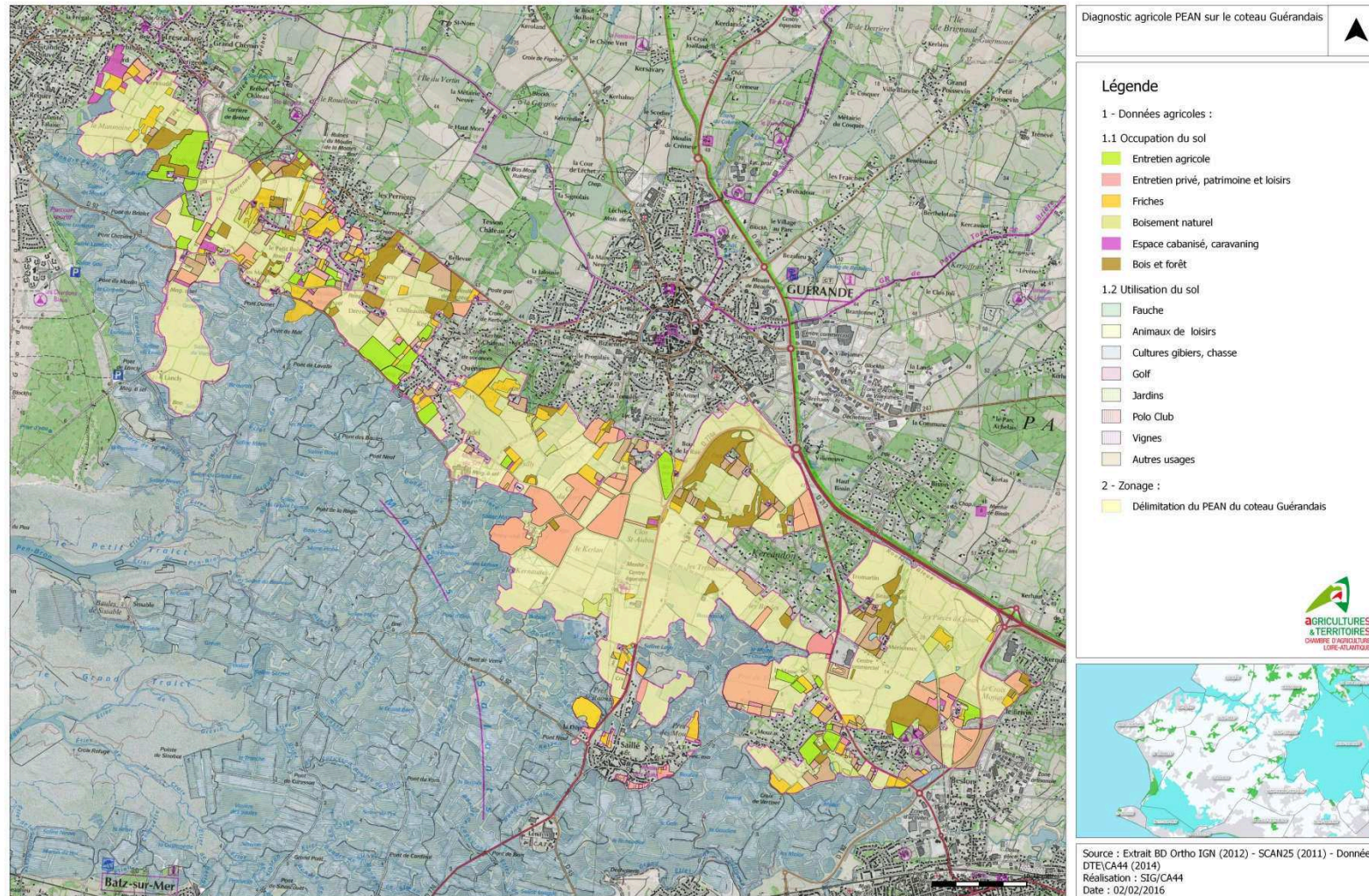
Les objectifs de préservation et de reconquête des terres agricoles sur le coteau Guérandais
1 : Les dynamiques agricoles pour conforter les exploitations existantes et installer de nouvelles exploitations



3. Les objectifs de préservation et de reconquête de terres agricoles sur le Coteau

3.2 - Les dynamiques de reconquête agricole

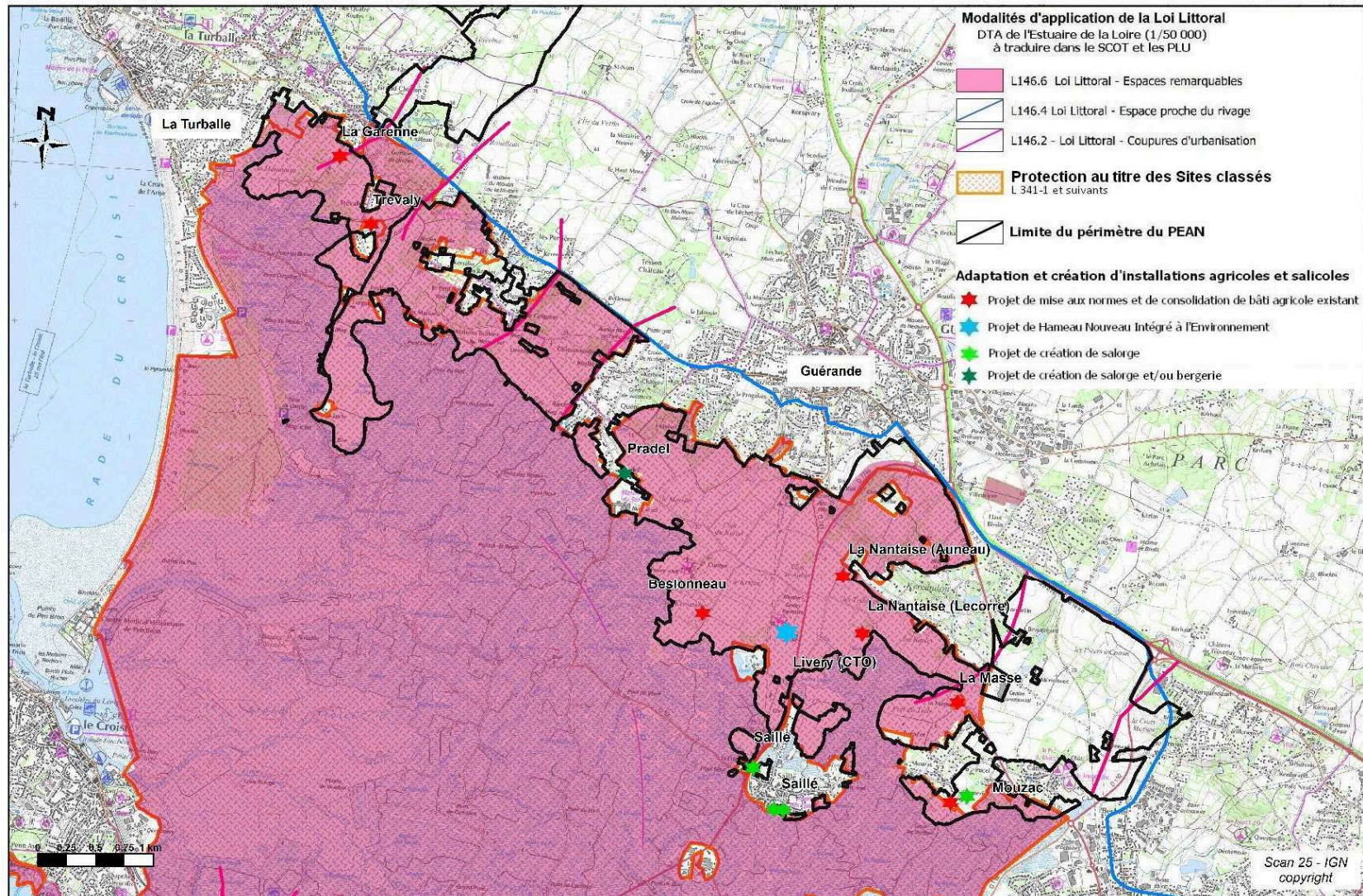
Les objectifs de préservation et de reconquête des terres agricoles sur le coteau Guérandais
2 : Les dynamiques de reconquête agricole



4. Le projet global d'adaptation, de modernisation et d'installations agricoles et salicoles pour une gestion durable du coteau Guérandais

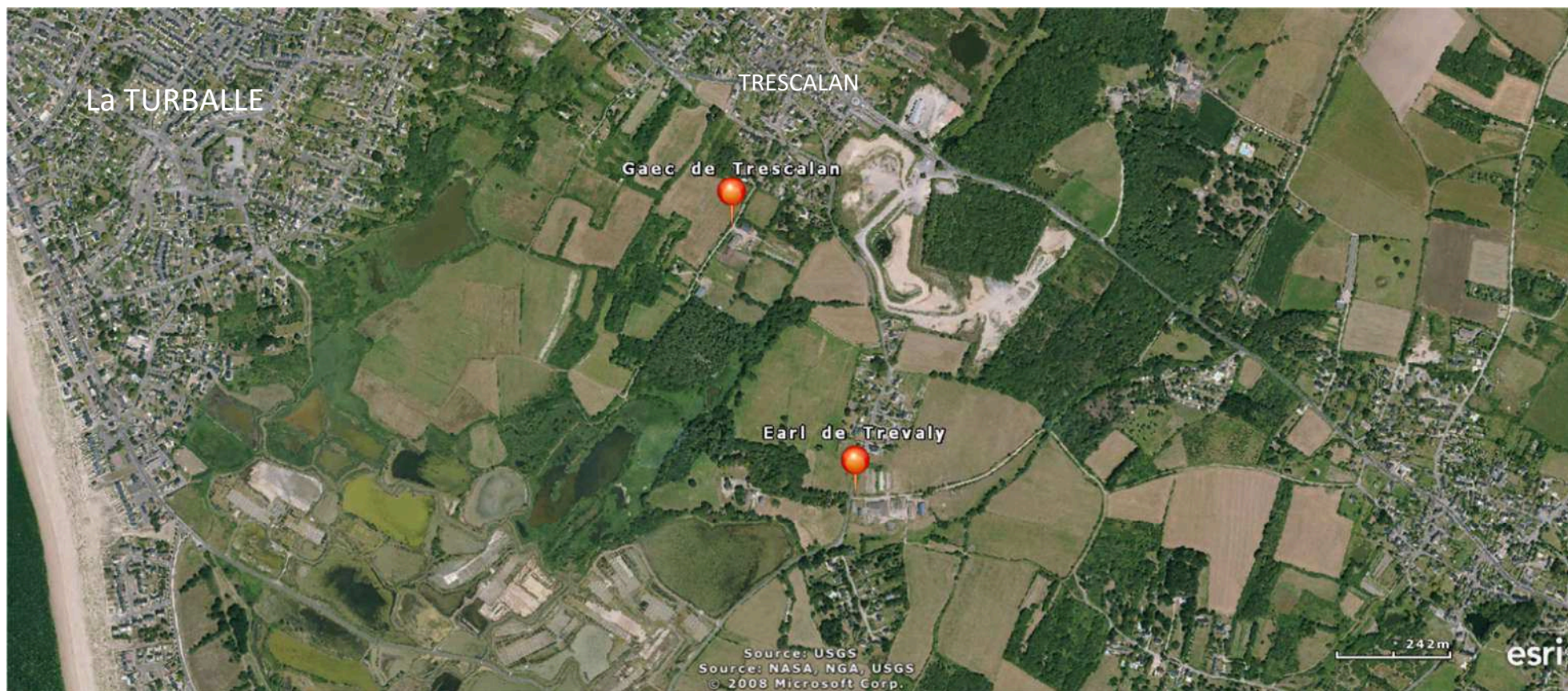


Adaptation, modernisation et création d'installations agricoles et salicoles pour une gestion durable du Coteau Guérandais



Coteau Guérandais : LA GARENNE - TREVALY /LA TURBALLE

1. Gaec de Trescalan - LA GARENNE
2. Earl de Trevaly - TREVALY



GAEC de TRESCALAN :

- Elevage laitier et production de sel
- Exploitation reprise par 2 jeunes exploitants en 2014

Projet :

Consolidation / adaptation technique et mise aux normes des installations d'élevage et de stockage :

- mise aux normes (couverture fumière) et extension de la stabulation (bien-être animal)
- stockage des fourrages
- nurserie veaux (bien-être animal)





EARL DE TREVALY :

- Elevage de bovins viande et production de sel
- Transmission souhaitée à moyen terme

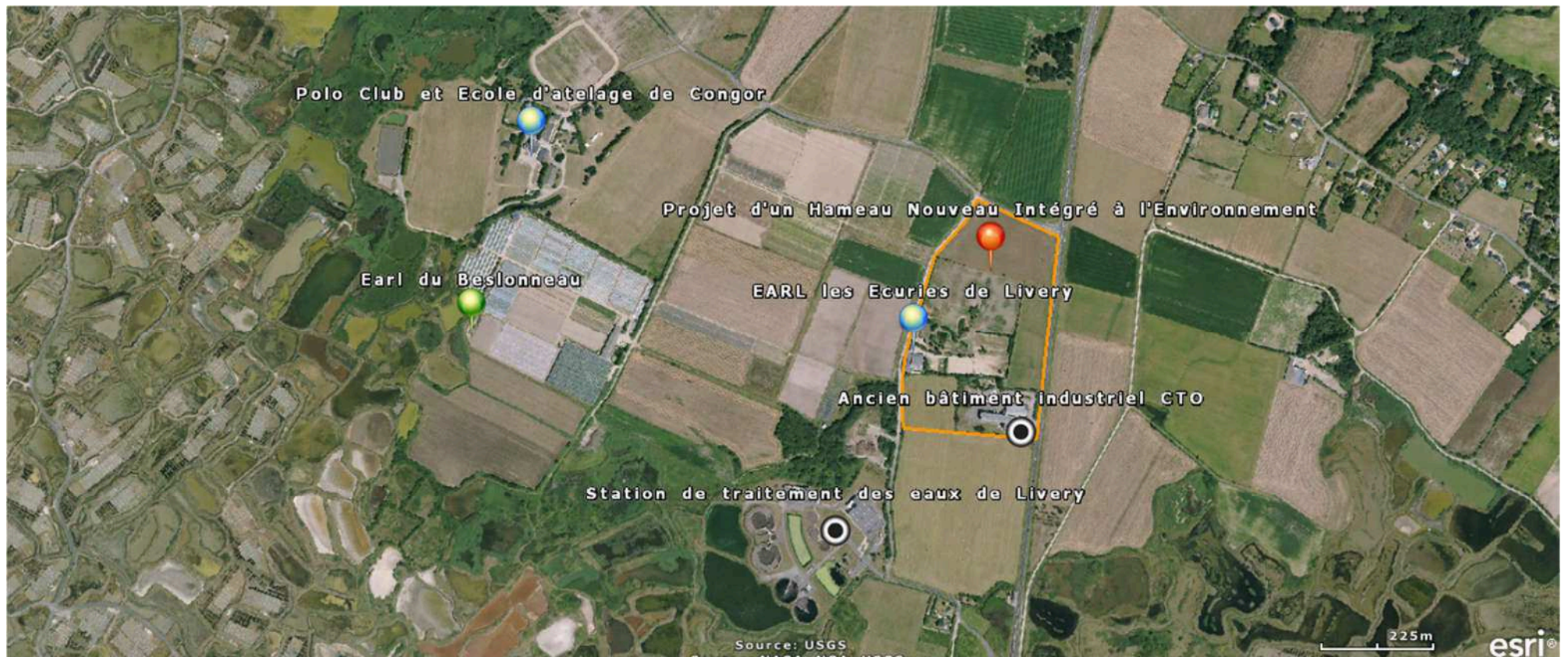
Projet :
Consolidation / adaptation technique et mise aux normes des installations d'élevage :

- mises aux normes et extension de stabulations (bien-être animal)



Coteau Guérandais : LIVERY / GUERANDE

1. EARL du Beslonneau - CONGOR
2. Hameau Nouveau agricole et salicole intégré à l'environnement dont l'EARL Les écuries de Livery - LIVERY



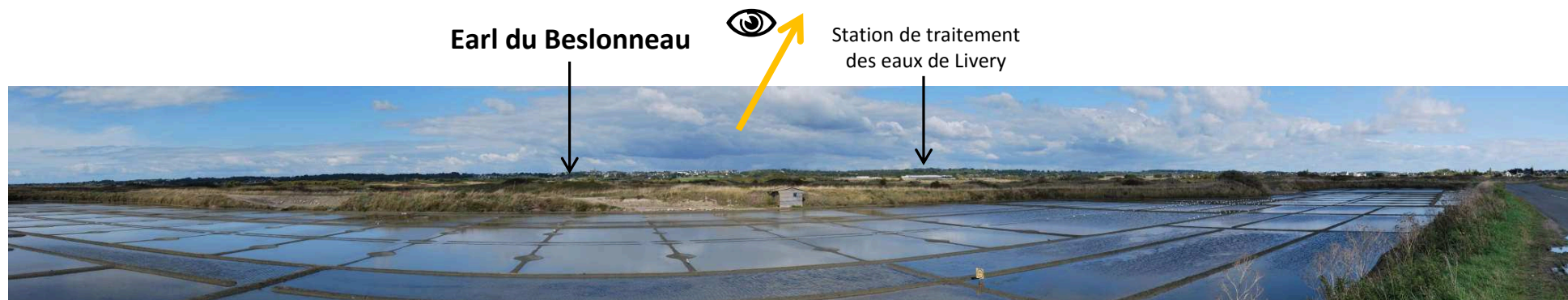
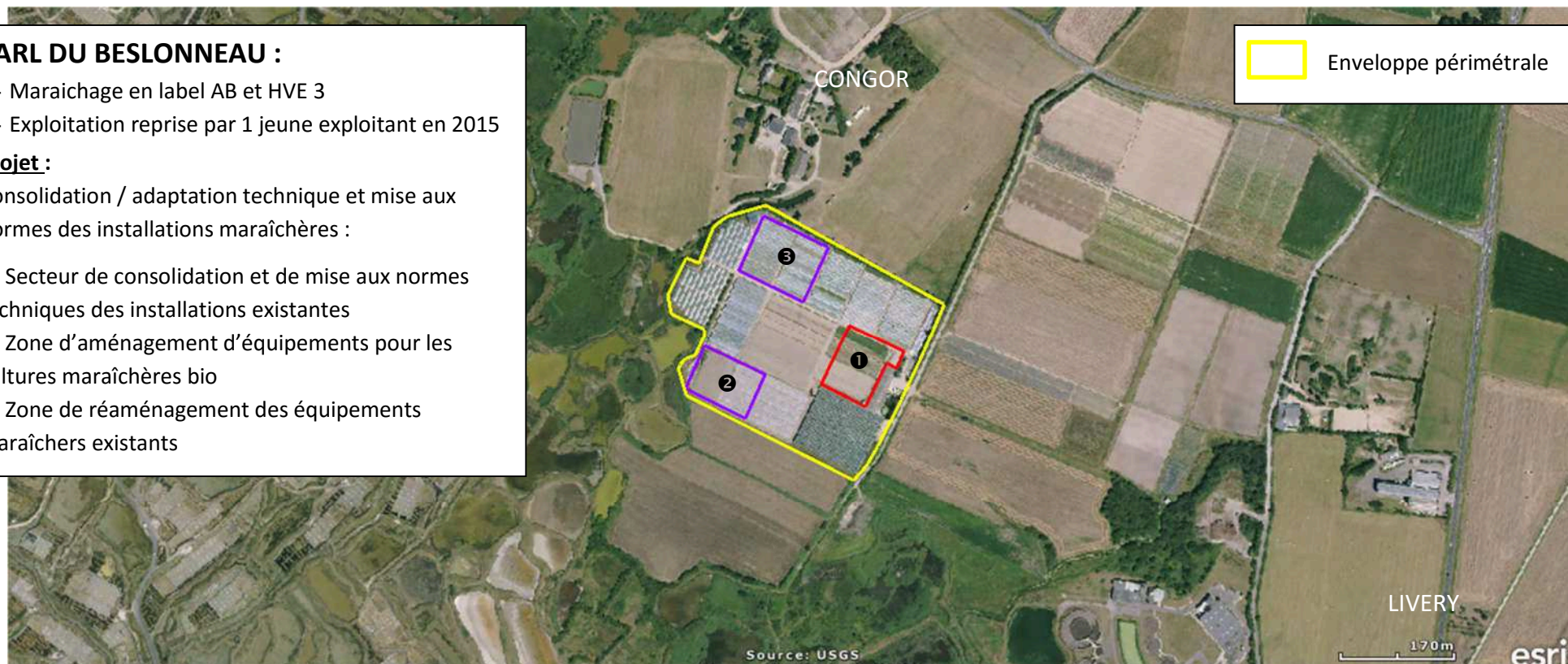
EARL DU BESLONNEAU :

- Maraichage en label AB et HVE 3
- Exploitation reprise par 1 jeune exploitant en 2015

Projet :

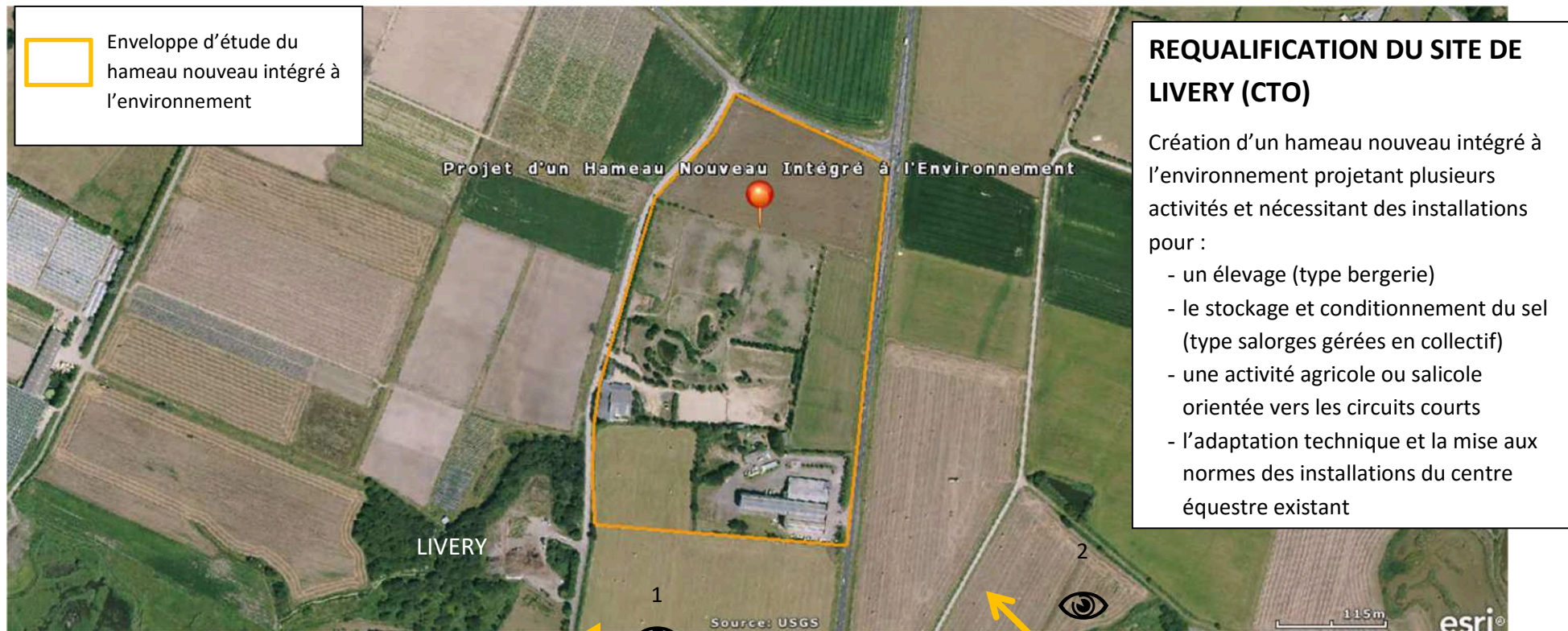
Consolidation / adaptation technique et mise aux normes des installations maraîchères :

- 1 Secteur de consolidation et de mise aux normes techniques des installations existantes
- 2 Zone d'aménagement d'équipements pour les cultures maraîchères bio
- 3 Zone de réaménagement des équipements maraîchers existants



Coteau Guérandais : LIVERY / GUERANDE

- Projet de Hameau Nouveau agricole et salicole Intégré à l'Environnement - LIVERY



REQUALIFICATION DU SITE DE LIVERY (CTO)

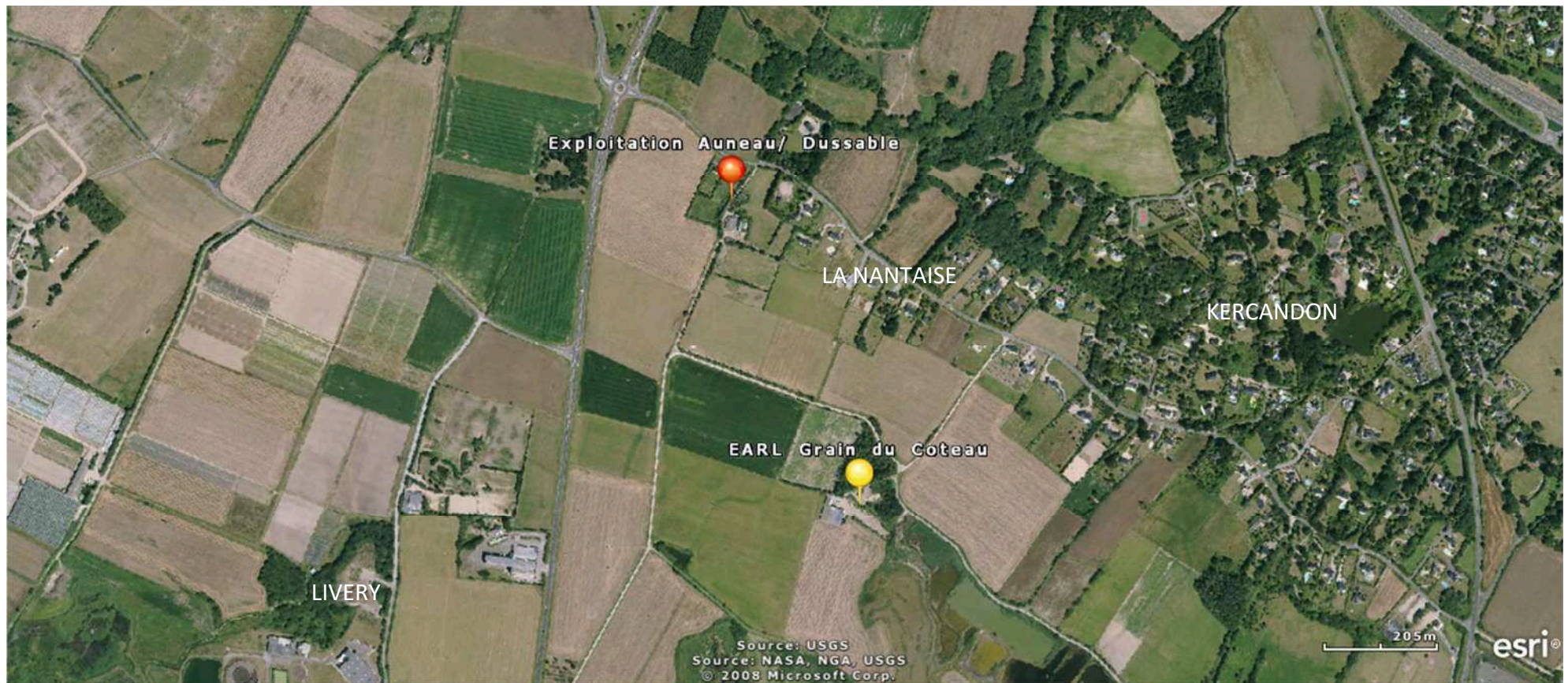
Création d'un hameau nouveau intégré à l'environnement projetant plusieurs activités et nécessitant des installations pour :

- un élevage (type bergerie)
- le stockage et conditionnement du sel (type salorges gérées en collectif)
- une activité agricole ou salicole orientée vers les circuits courts
- l'adaptation technique et la mise aux normes des installations du centre équestre existant



Coteau Guérandais : La NANTAISE / GUERANDE

1. Exploitation AUNEAU Dominique – LA NANTAISE
2. EARL Grain du Coteau – LA GRANDE GARENNE



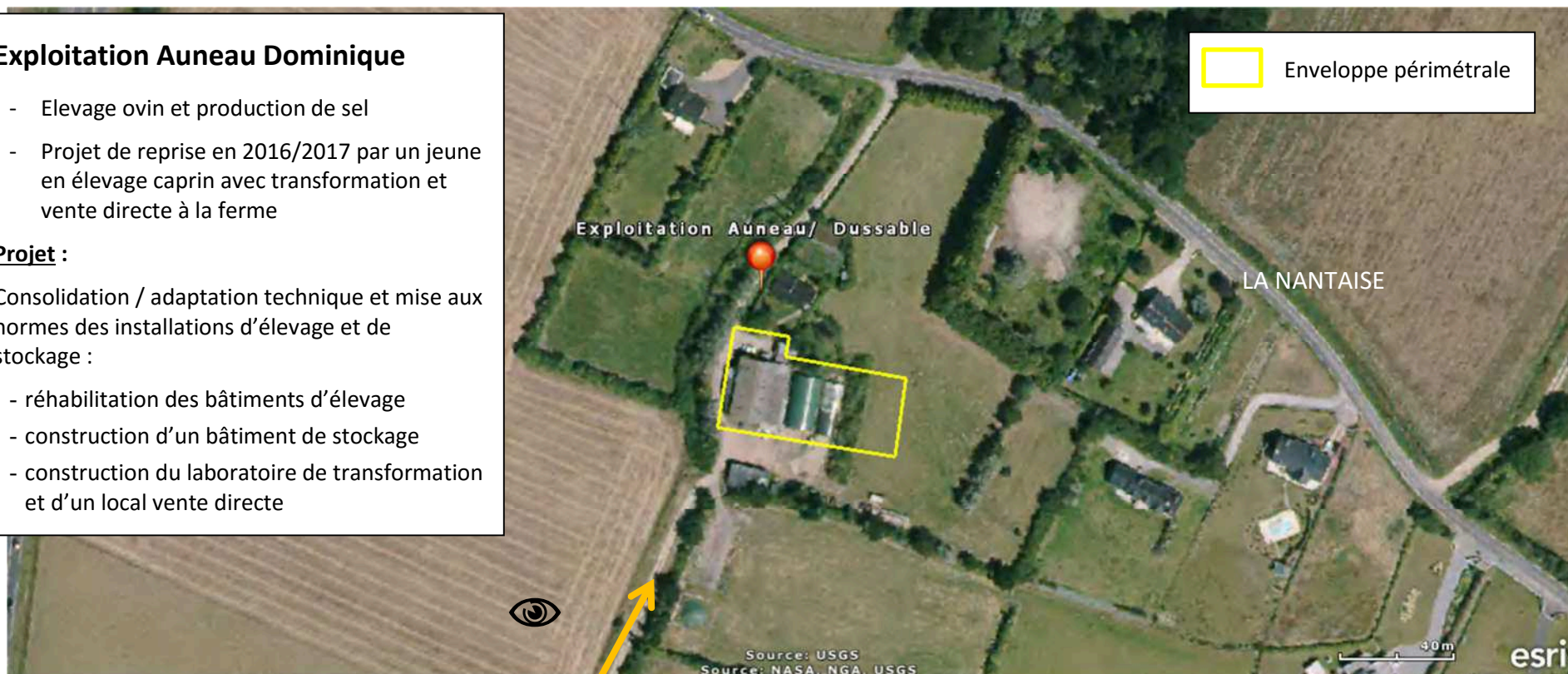
Exploitation Auneau Dominique

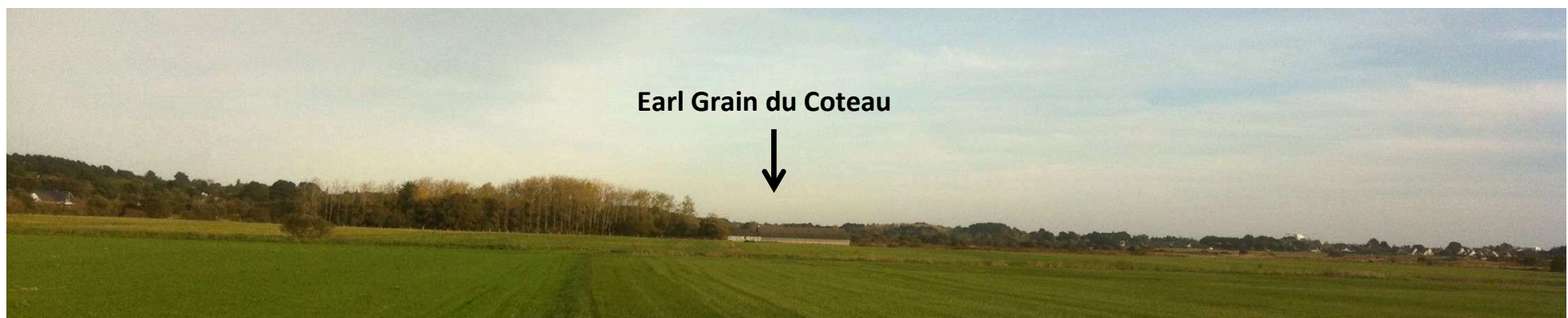
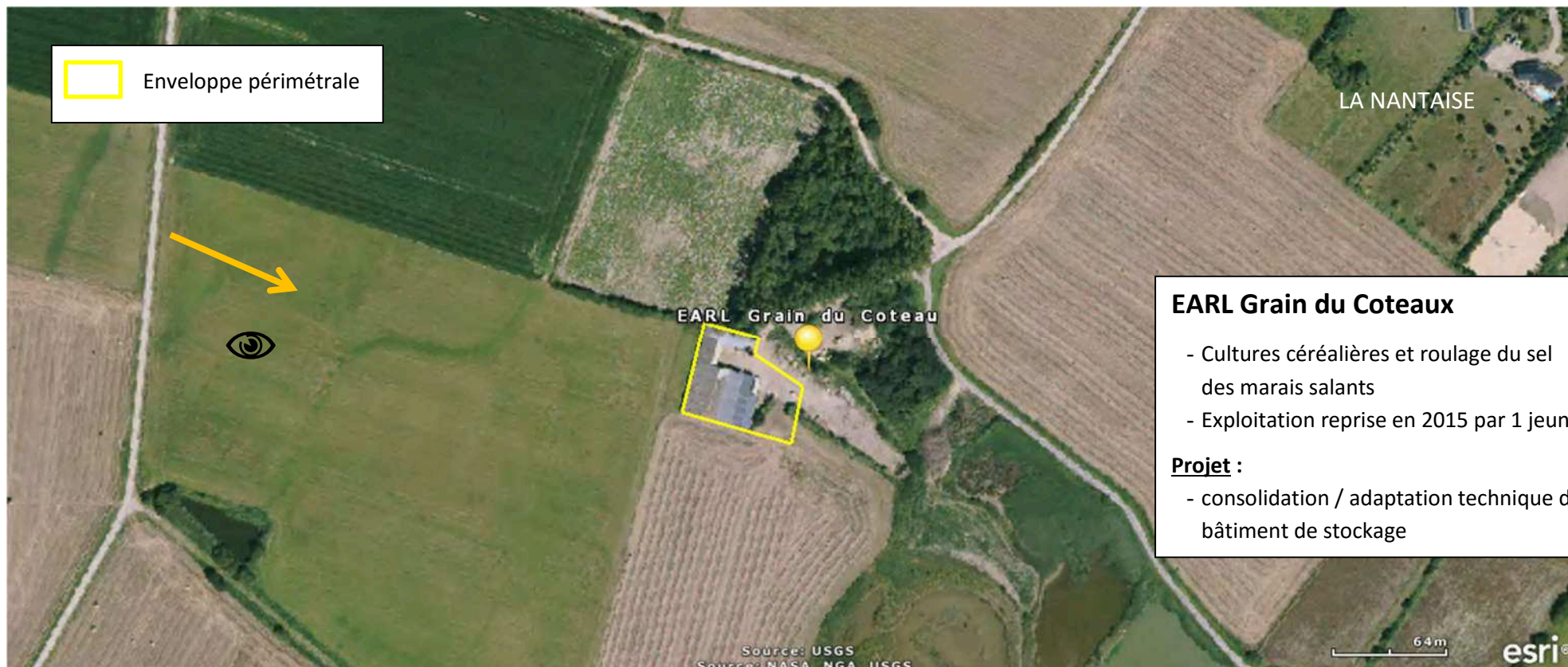
- Elevage ovin et production de sel
- Projet de reprise en 2016/2017 par un jeune en élevage caprin avec transformation et vente directe à la ferme

Projet :

Consolidation / adaptation technique et mise aux normes des installations d'élevage et de stockage :

- réhabilitation des bâtiments d'élevage
- construction d'un bâtiment de stockage
- construction du laboratoire de transformation et d'un local vente directe





Coteau Guérandais : MOUZAC / GUERANDE

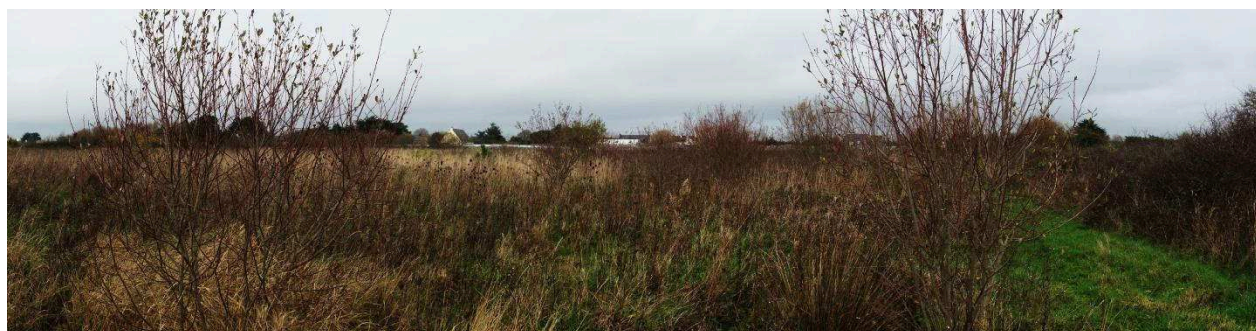
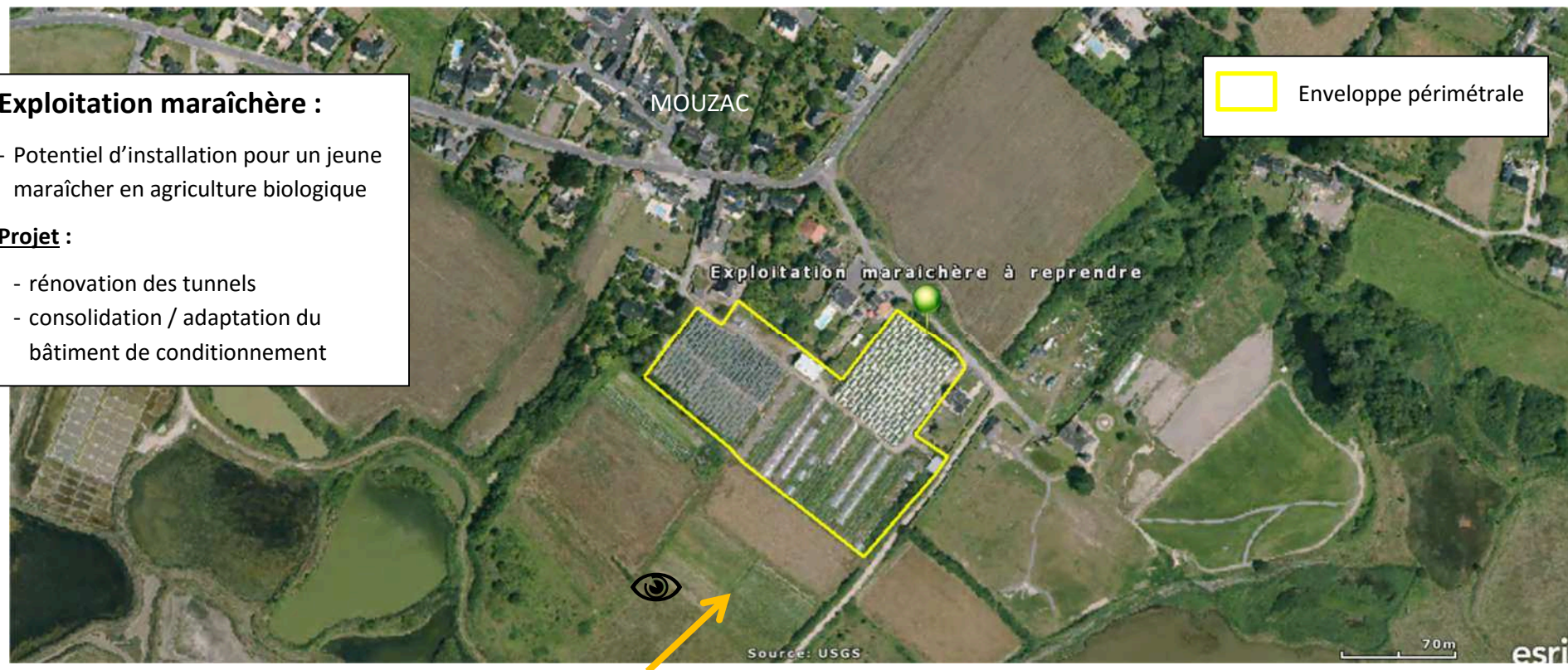
- Exploitation maraîchère à reprendre

Exploitation maraîchère :

- Potentiel d'installation pour un jeune maraîcher en agriculture biologique

Projet :

- rénovation des tunnels
- consolidation / adaptation du bâtiment de conditionnement



Coteau Guérandais : PRADEL / GUERANDE

- Implantation d'une Salorge et/ou d'une bergerie



Site d'implantation projeté :



- Secteur d'étude pour l'implantation d'une salorge et/ou d'une bergerie



Coteau Guérandais : SAILLE / GUERANDE

- Implantation de Salorges individuelles et collectives

Sites d'implantation projetés : ●

Projets :

- Salorges pour le stockage et le conditionnement du sel



Coteau Guérandais : MOUZAC /GUERANDE

- Implantation de Salorges individuelles ou collectives

Site d'implantation projeté : 

Projet :

- Salorges pour le stockage et le conditionnement du sel

