



Forages FL1 – FL2 – FL3  
"Les Landes"  
à SAUMUR (49)

**Étude d'impact**  
**Examen au cas par cas**

Annexe au document  
CERFA n° 14734\*03

SIEGE SOCIAL  
Parc de l'île - 15/27 Rue du port  
92022 NANTERRE CEDEX



Directions Déléguée Ouest – Ressources et Milieux Aquatiques  
Agence de TOURS  
7/9 rue du Luxembourg - BP 37167 - 37071 TOURS CEDEX 02



# EXAMEN AU CAS PAR CAS

Instauration des périmètres de protection des forages FL1, FL2 et FL3  
"Les Landes " à Saumur (49)

## Sommaire

1	Identite du demandeur.....	3
2	Localisation des forages .....	4
3	Reportage photographique.....	12
4	Environnement proche du projet .....	14
5	Contraintes environnementales .....	15
6	Synthèse des risques dans l'environnement du projet.....	26

## Figures

Figure 1 : Localisation des forages sur fond IGN (18 avril 2017) .....	6
Figure 2 : Localisation des forages vue aérienne (source Géoportail – 4 août 2017) .....	7
Figure 3 : Localisation des forages sur fond cadastral (échelle 1/1500 <sup>ème</sup> – 4 août 2017) .....	9
Figure 4 : Photographies des forages (5 avril 2017) .....	12
Figure 5 : Photos de l'environnement des forages (9 septembre 2016) .....	13
Figure 6 : Environnement des forages (5 avril 2017) .....	14
Figure 7 : Patrimoine écologique (7 juin 2016) .....	16
Figure 8 : Plan de prévention des risques d'inondation – Val d'Authion (10 juin 2016) .....	17
Figure 9 : Localisation des sites BASOL (10 juin 2016) .....	18
Figure 10 : Localisation des sites BASIAS (10 juin 2016) .....	19
Figure 11 : ZRE pour le Thouet, eaux superficielles et eaux souterraines (10 juin 2016) .....	20
Figure 12 : Périmètres de protection des forages AEP environnants (10 juin 2016) .....	21
Figure 13 : Site inscrit ou classé à proximité (4 août 2017).....	22

# EXAMEN AU CAS PAR CAS

## Instauration des périmètres de protection des forages FL1, FL2 et FL3 "Les Landes " à Saumur (49)

---

Figure 14 : Périmètre de protection d'un monument historique (4 août 2017) .....	23
Figure 15 : PLU de SAUMUR (10 juin 2016).....	24
Figure 16 : Inventaire des risques de pollution dans le périmètre de FL1 (visite du 10 mai 2017) .....	28
Figure 17 : Inventaire des risques de pollution dans le périmètre de FL2 (visite du 10 mai 2017) .....	29
Figure 18 : Inventaire des risques de pollution dans le périmètre de FL3 (visite du 10 mai 2017) .....	30

# ETUDE D'IMPACT - PRELEVEMENTS

Instauration des périmètres de protection des forages FL1, FL2 et FL3  
"Les Landes " à Saumur (49)

## 1 IDENTITE DU DEMANDEUR

Le présent dossier est établi pour le compte de la Communauté d'Agglomération Saumur Val de Loire.

### Maitre d'ouvrage :

#### **Communauté d'Agglomération Saumur Val de Loire**

11 rue du Maréchal Leclerc

CS 54030

49408 SAUMUR Cedex

Représenté par M. Jean-Michel MARCHAND (Président)

#### **Interlocuteurs :**

Mme Gilliane REMAUT (Responsable du Service Eau et Assainissement)

**N° SIRET** : 200 071 876 00011

### Maitre d'œuvre :

SAFEGE

7 et 9 rue du Luxembourg

BP 37167

37071 TOURS Cedex 2

#### **Interlocuteur :**

Mme PASCAL Aurore

# ETUDE D'IMPACT - PRELEVEMENTS

Instauration des périmètres de protection des forages FL1, FL2 et FL3  
"Les Landes " à Saumur (49)

## 2 LOCALISATION DES FORAGES

### ■ Forage FL1

Le forage FL1 se situe à proximité du site de stockage d'eau potable dit "le Perreau" (4 bâches et 2 châteaux d'eau).

Il se trouve à l'Est de l'agglomération de Saumur, à 200 m environ du Pôle Santé du Saumurois (Clinique, Hôpital et Maison de retraite).

L'environnement Sud et Est se compose principalement de vignes et de prairies.

### ■ Forage FL2

Le forage FL2 se situe à 500 m au Sud de FL1.

L'environnement se compose principalement de vignes et de prairies.

Les habitations les plus proches se situent à une centaine de mètres à l'Est du site, lieu-dit "l'Angle Chère".

Son accès se réalise par des chemins agricoles, utilisés pour la desserte locale.

### ■ Forage FL3

Le forage FL3 se trouve à 700 m environ au Sud de FL2.

Son environnement est également de type rural, les parcelles de vignes sont présentes majoritairement. Il se situe en lisière d'un espace boisé.

Le hameau des "Landes" est localisé à 200 m à l'Ouest de ce nouveau forage. L'accès au site s'effectue par des chemins de terre, empruntés par les propriétaires des maisons.

# ETUDE D'IMPACT - PRELEVEMENTS

Instauration des périmètres de protection des forages FL1, FL2 et FL3  
"Les Landes " à Saumur (49)

## Données de localisation des forages

Coordonnées géographiques (Lambert 93) :

	X (m)	Y (m)	Alt (m NGF)
<b>FL1</b>	468 839	6 687 467	+ 91.21
<b>FL2</b>	468 686	6 687 001	+ 60.90
<b>FL3</b>	468 855	6 686 340	+ 75.41

Identifiants BSS :

	FL1	FL2	FL3
<b>N° BSS</b>	BSS002QBWY/X	04858X0147/FC	04858X0108/AEP
<b>N° identifiant national</b>	BSS002QBWY	BSS001HLUU	BSS001HLTD

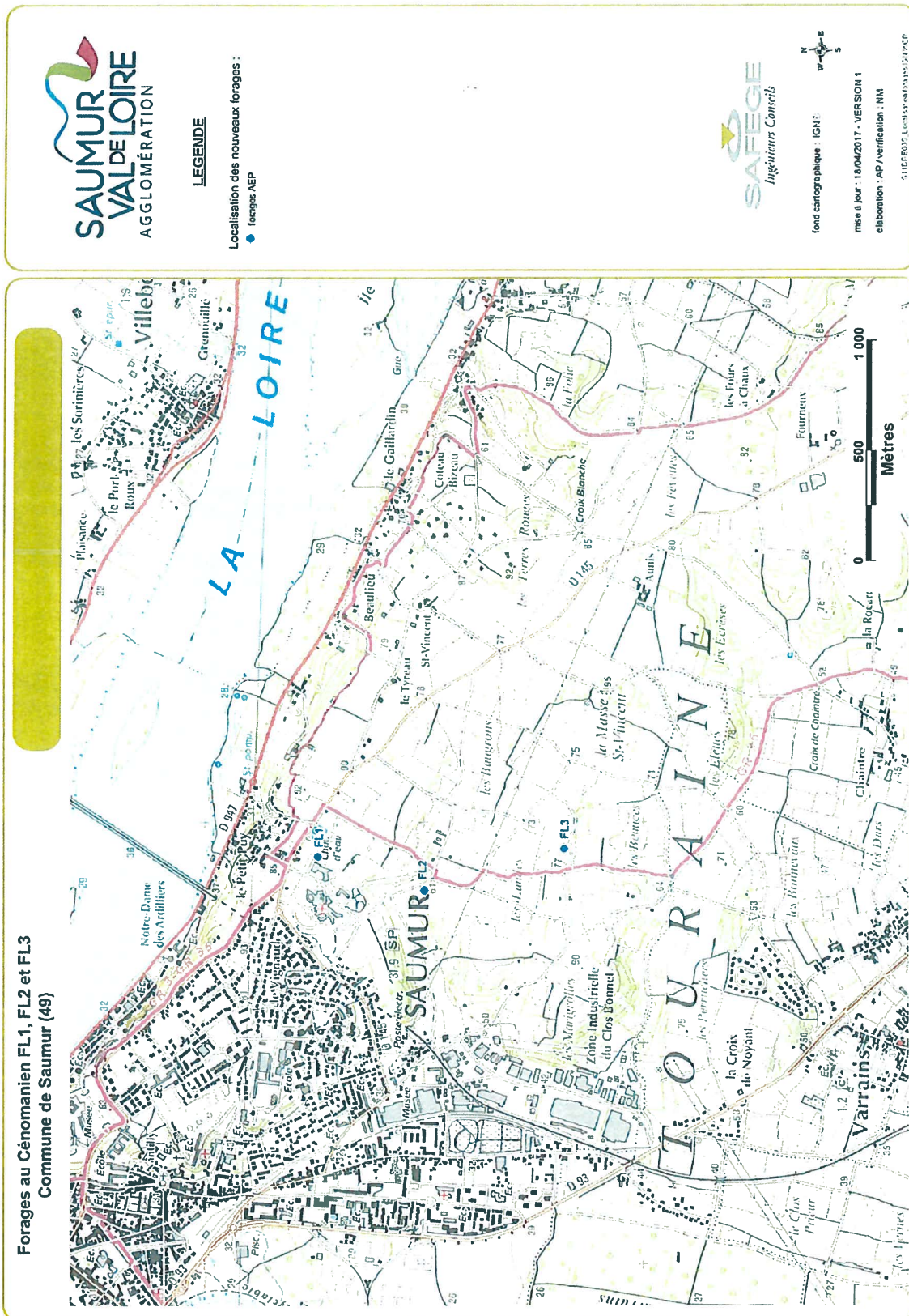
Références cadastrales :

	Parcelle	Section	Commune
<b>FL1</b>	412	BD	Saumur
<b>FL2</b>	36	BR	Saumur
<b>FL3</b>	241	BS	Saumur

# ETUDE D'IMPACT - PRELEVEMENTS

Instauration des périmètres de protection des forages FL1, FL2 et FL3  
"Les Landes " à Saumur (49)

Figure 1 : Localisation des forages sur fond IGN (18 avril 2017)



# ETUDE D'IMPACT - PRELEVEMENTS

Instauration des périmètres de protection des forages FL1, FL2 et FL3  
"Les Landes " à Saumur (49)

Figure 2 : Localisation des forages vue aérienne (source Géoportail – 4 août 2017)





# ETUDE D'IMPACT - PRELEVEMENTS

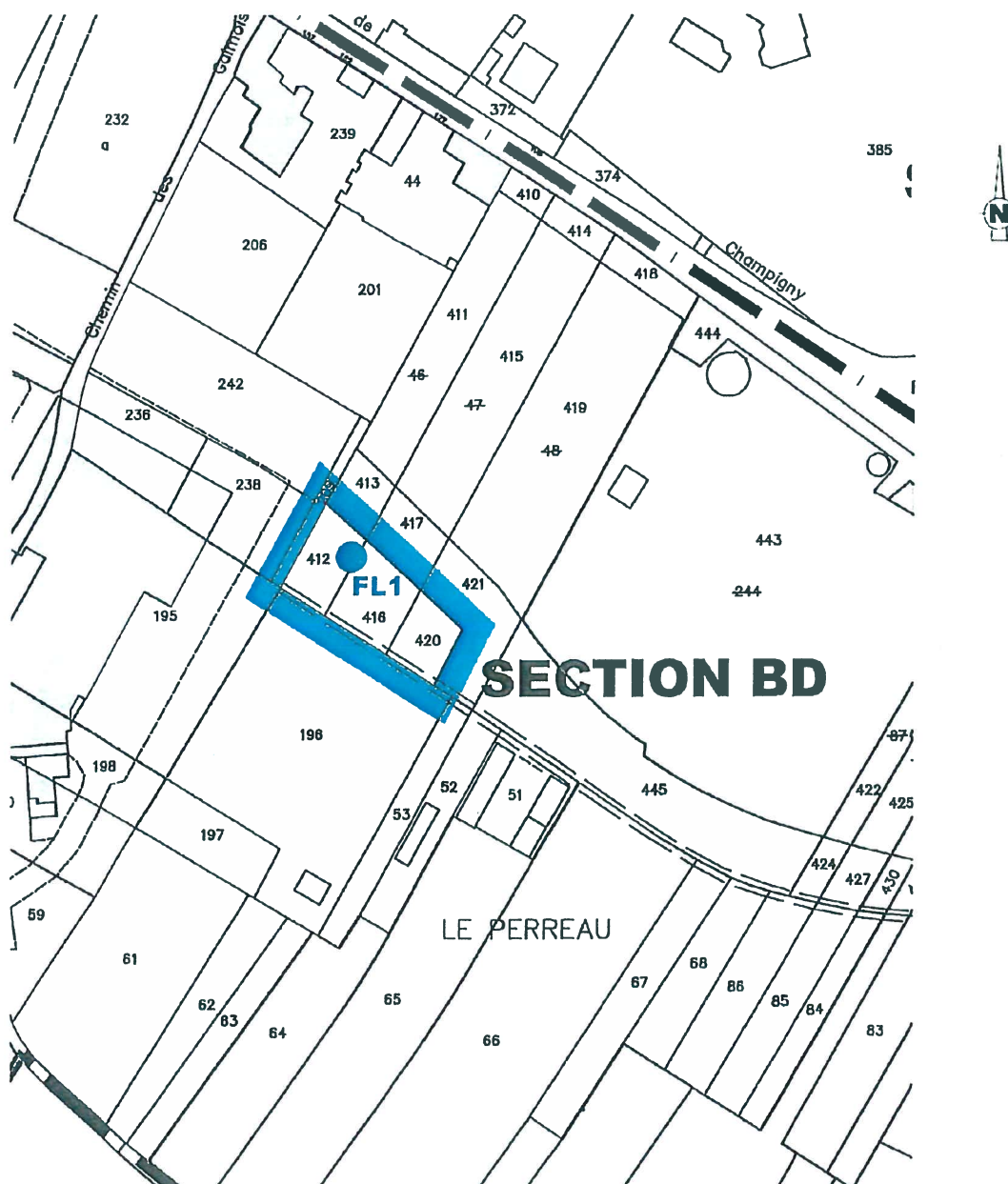
Instauration des périmètres de protection des forages FL1, FL2 et FL3  
"Les Landes " à Saumur (49)



# ETUDE D'IMPACT - PRELEVEMENTS

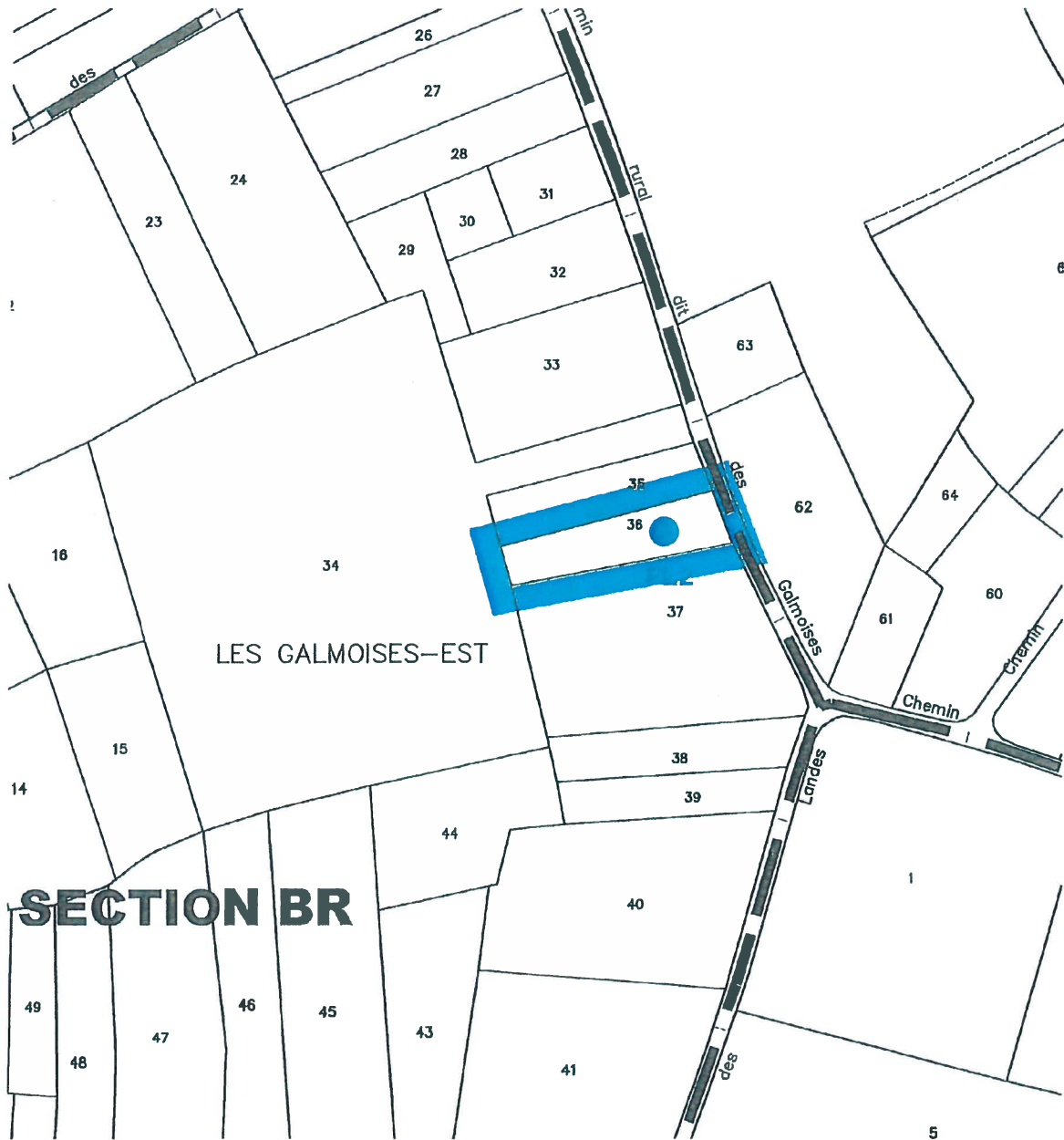
Instauration des périmètres de protection des forages FL1, FL2 et FL3  
"Les Landes " à Saumur (49)

Figure 3 : Localisation des forages sur fond cadastral (échelle 1/1500<sup>ème</sup> - 4 août 2017)



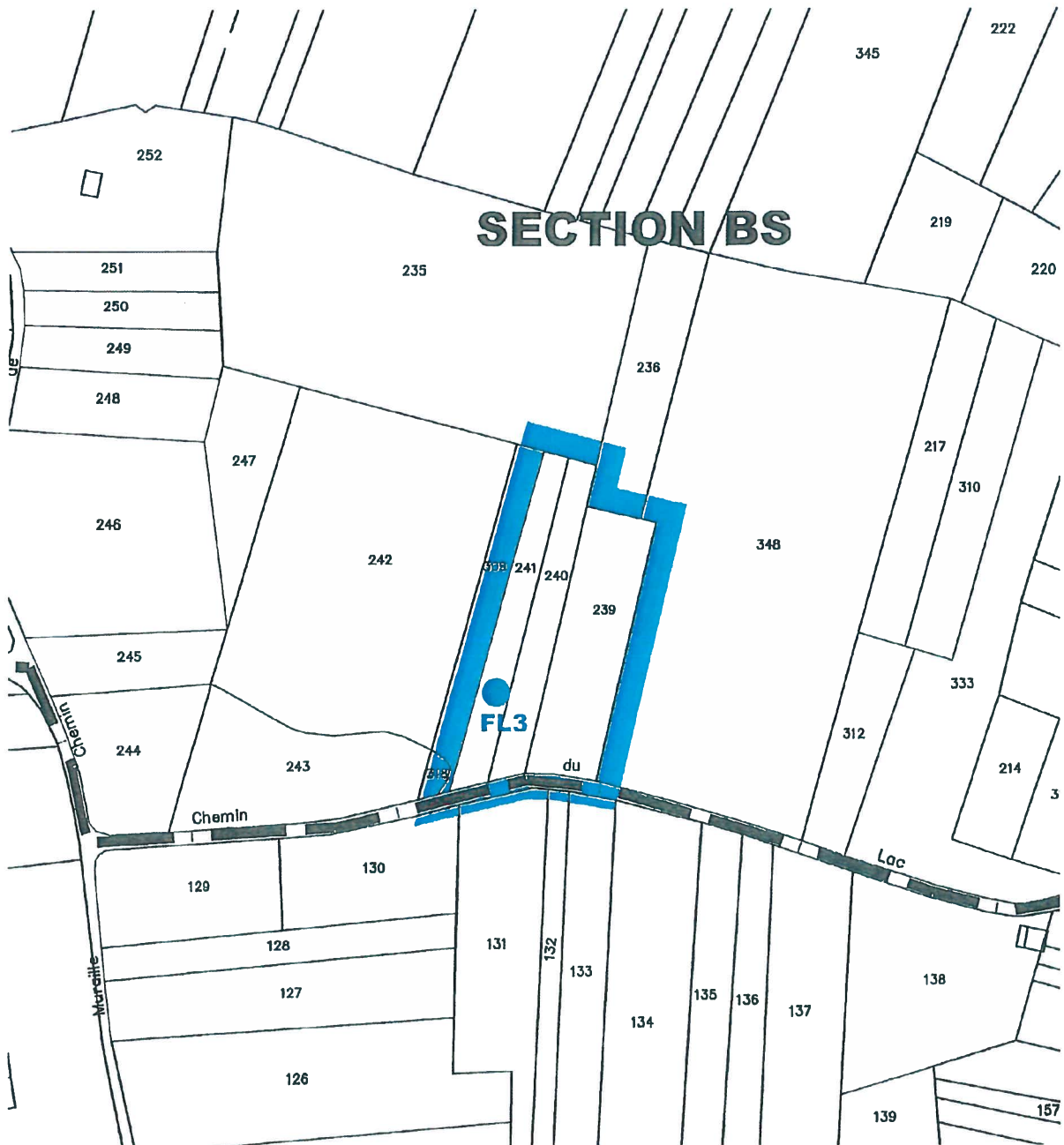
# ETUDE D'IMPACT - PRELEVEMENTS

Instauration des périmètres de protection des forages FL1, FL2 et FL3  
"Les Landes" à Saumur (49)



# ETUDE D'IMPACT - PRELEVEMENTS

Instauration des périmètres de protection des forages FL1, FL2 et FL3  
"Les Landes " à Saumur (49)



# ETUDE D'IMPACT - PRELEVEMENTS

Instauration des périmètres de protection des forages FL1, FL2 et FL3  
"Les Landes " à Saumur (49)

## 3 REPORTAGE PHOTOGRAPHIQUE

Figure 4 : Photographies des forages (5 avril 2017)

Forage FL1



Forage FL2



Forage FL3



# ETUDE D'IMPACT - PRELEVEMENTS

Instauration des périmètres de protection des forages FL1, FL2 et FL3  
"Les Landes " à Saumur (49)

Figure 5 : Photos de l'environnement des forages (9 septembre 2016)

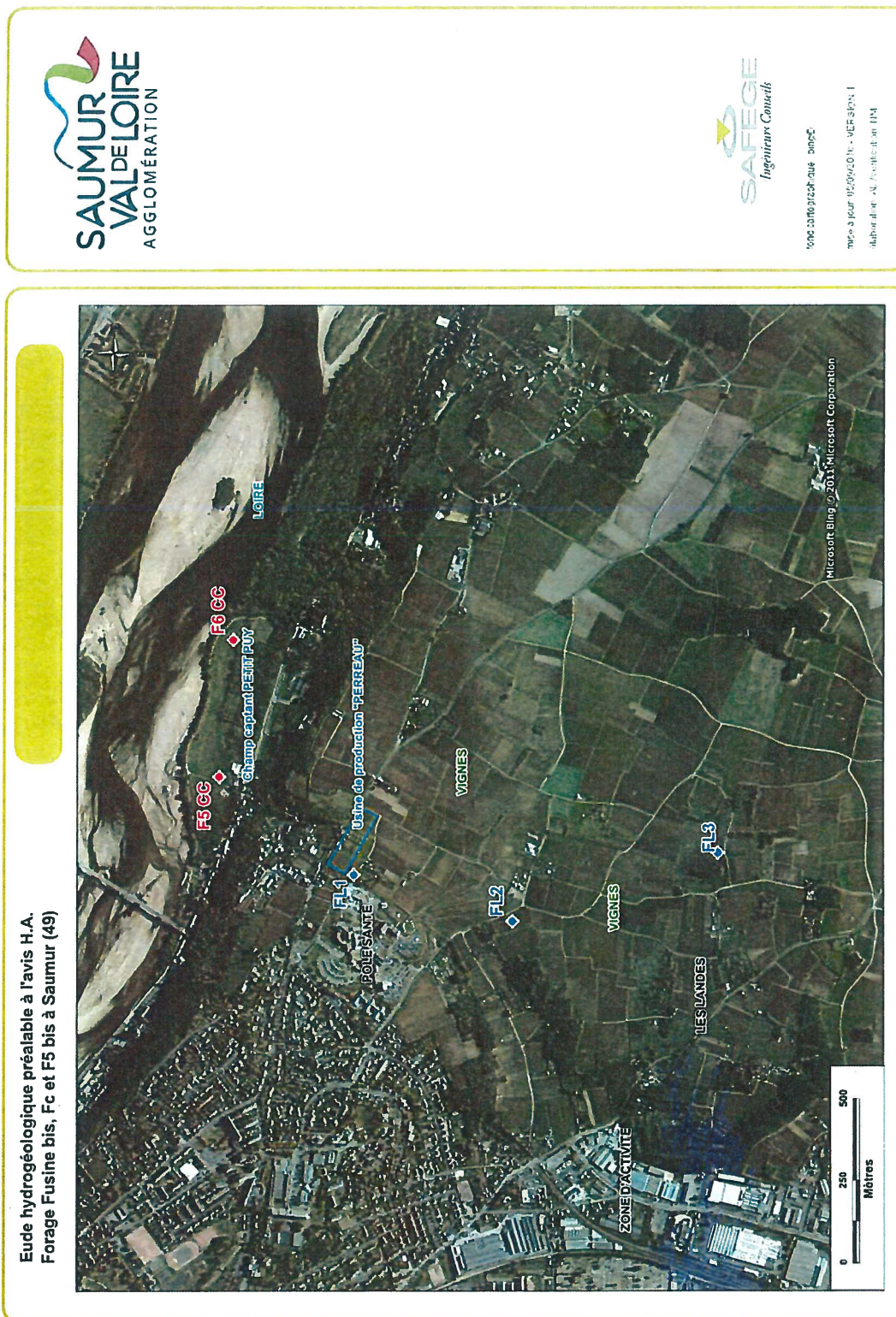


# ETUDE D'IMPACT - PRELEVEMENTS

Instauration des périmètres de protection des forages FL1, FL2 et FL3  
"Les Landes " à Saumur (49)

## 4 ENVIRONNEMENT PROCHE DU PROJET

Figure 6 : Environnement des forages (5 septembre 2016)



# ETUDE D'IMPACT - PRELEVEMENTS

Instauration des périmètres de protection des forages FL1, FL2 et FL3  
"Les Landes " à Saumur (49)

## 5 CONTRAINTES ENVIRONNEMENTALES

Les contraintes environnementales sont présentées dans le tableau suivant :

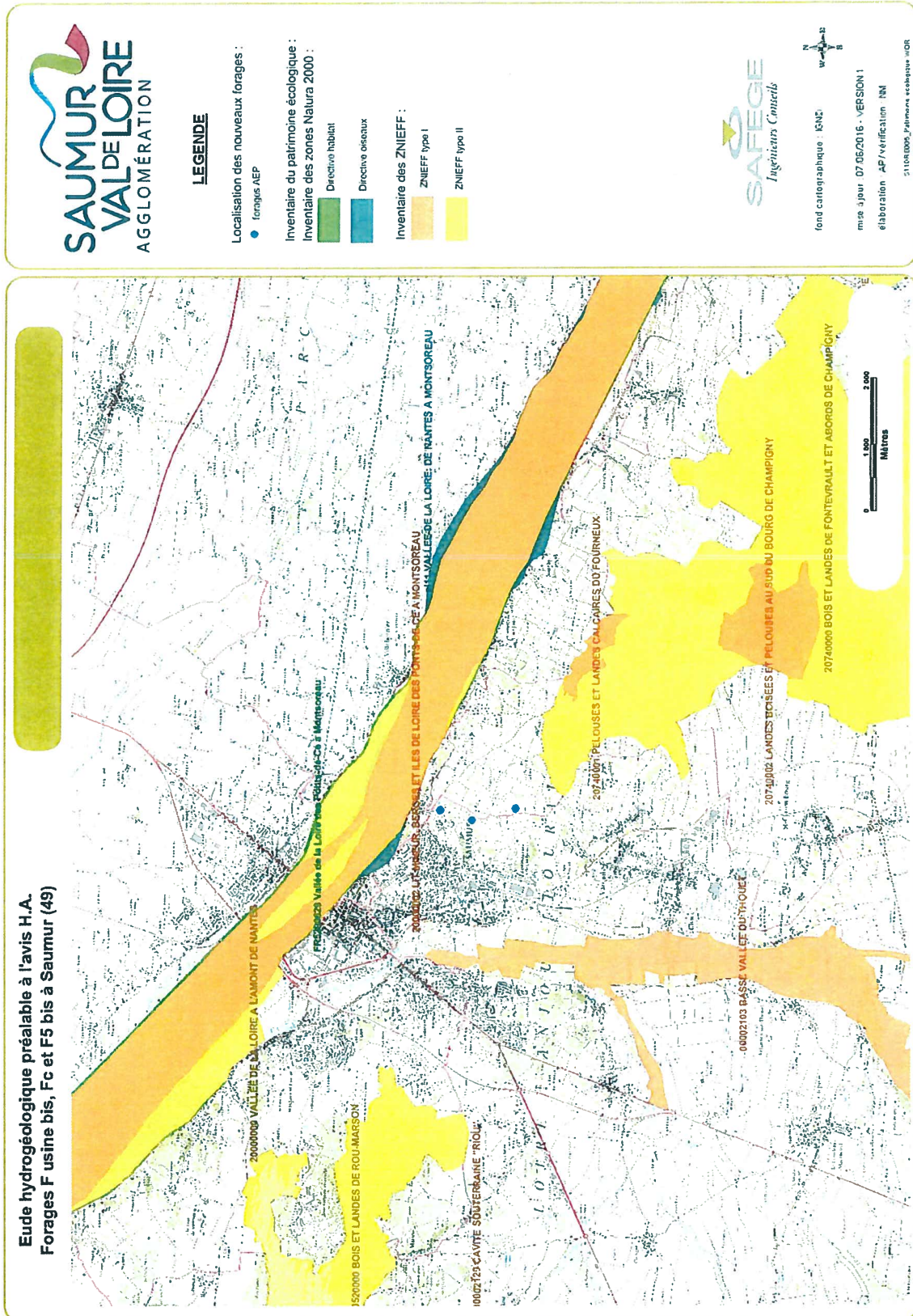
Contrainte environnementale	Commentaires
Commune	Saumur (49)
ZNIEFF ou zone couverte par un arrêté de protection biotope	Non (cf. page 16)
Zone de montagne	Non
Zone littorale	Non
Parc National, naturel marin, ou parc naturel régional	Non
Territoire couvert par un plan de prévention du bruit	Pas d'information
Aire de mise en valeur de l'architecture et du patrimoine ou zone de protection du patrimoine architectural, urbain et paysager	Non
Zone humide faisant l'objet d'une délimitation	Non
Commune couverte par un PPRN ou PPRT	Oui, forages hors zone inondable (cf. page 17)
Sur un site BASOL (sites et sols pollués)	Non (cf. page 18) Forage FL1 proche d'un site BASIAS (cf. page 19)
Dans une ZRE	Oui, ZRE pour les eaux superficielles et souterraines du Thouet (cf. page 20)
Dans un périmètre de protection rapprochée d'un forage AEP	Non (cf. page 21)
Dans un site inscrit ou classé	Non (cf. page 22)
Près d'un site Natura 2000	Non inclus dans une zone Natura 2000 (cf. page 16)
Près d'un monument historique ou d'un site classé au patrimoine mondial de l'Unesco	Non (cf. page 23)
Document d'urbanisme existant	Cf. cartographie en page 24



# ETUDE D'IMPACT - PRELEVEMENTS

Instauration des périmètres de protection des forages FL1, FL2 et FL3  
"Les Landes " à Saumur (49)

Figure 7 : Patrimoine écologique (7 juin 2016)

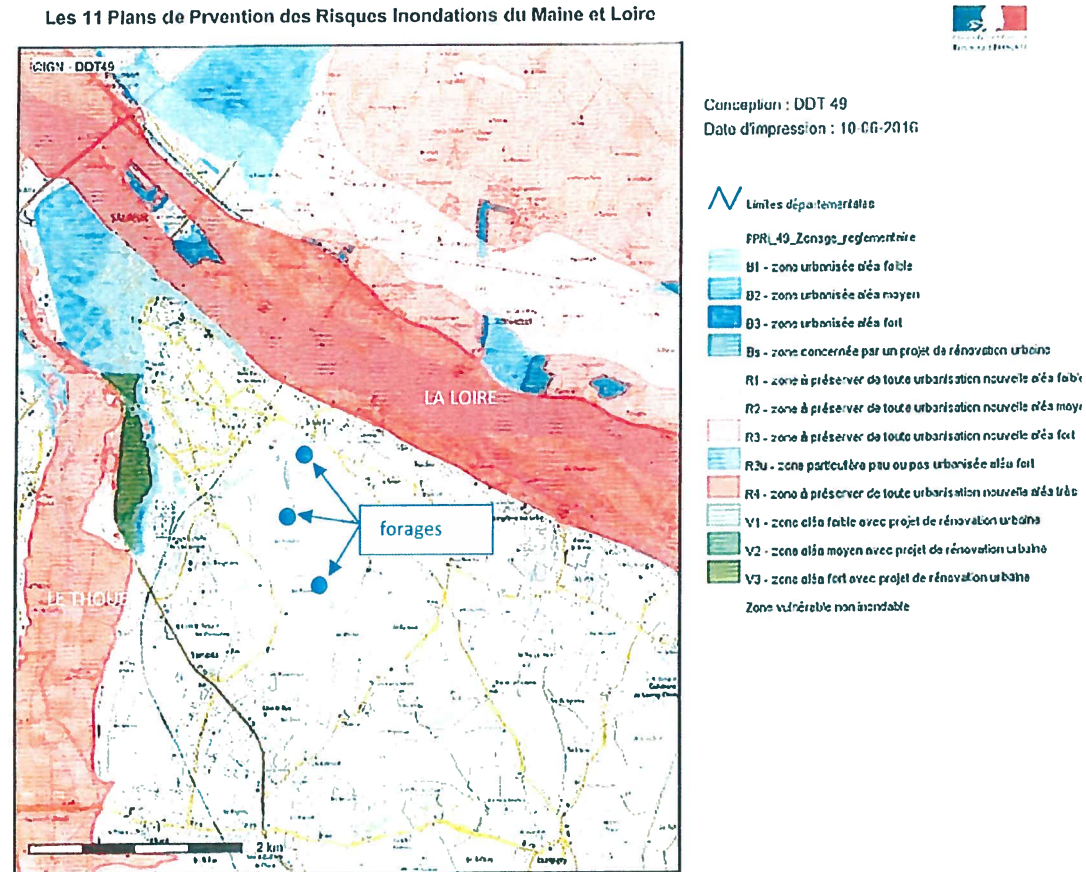


# ETUDE D'IMPACT - PRELEVEMENTS

## Instauration des périmètres de protection des forages FL1, FL2 et FL3 "Les Landes " à Saumur (49)

Figure 8 : Plan de prévention des risques d'inondation – Val d'Authion (10 juin 2016)

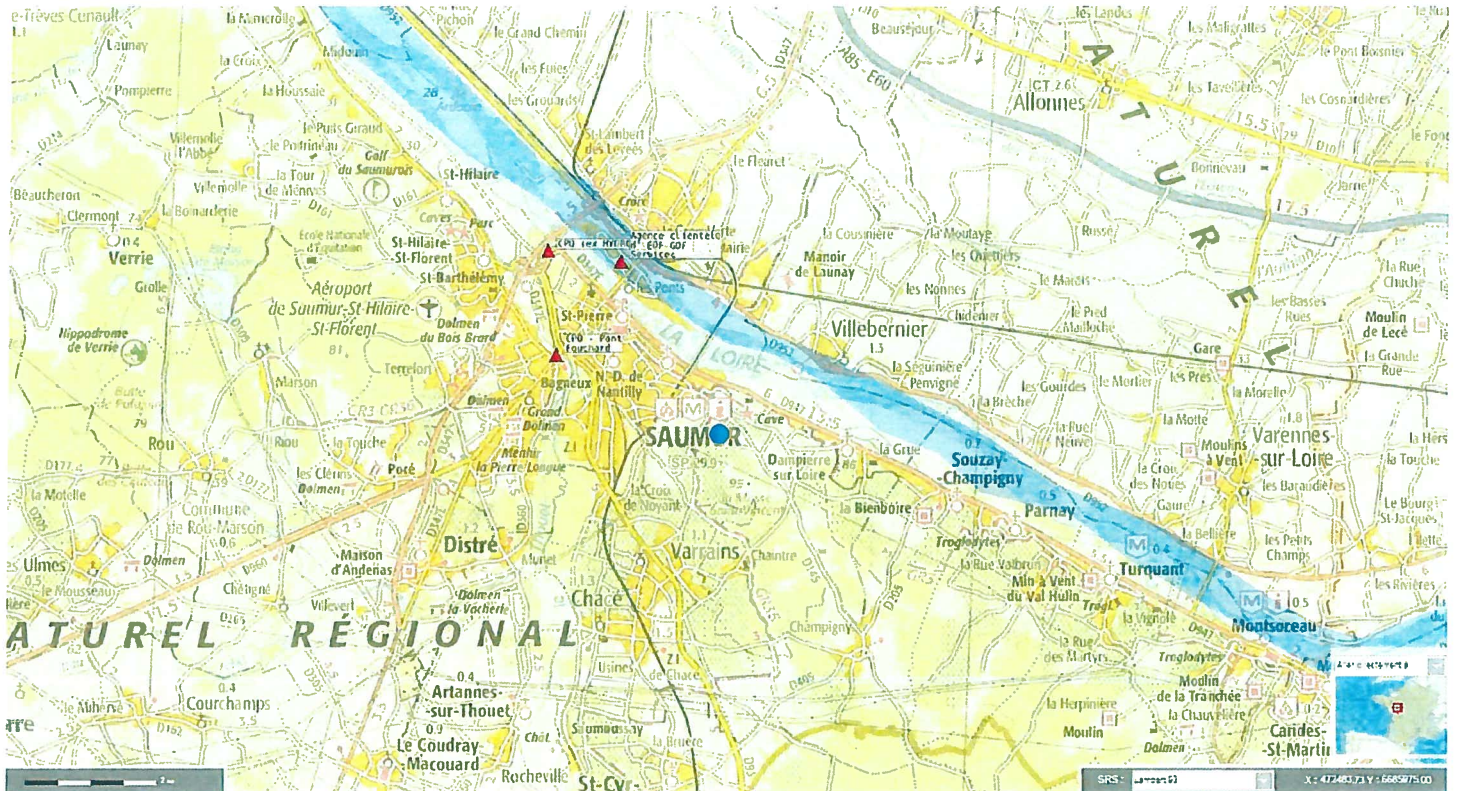
Les trois nouveaux forages ne sont pas concernés par le risque d'inondation de la Loire ou du Thouet (PPRI du Val d'Authion).



# ETUDE D'IMPACT - PRELEVEMENTS

Instauration des périmètres de protection des forages FL1, FL2 et FL3  
"Les Landes" à Saumur (49)

Figure 9 : Localisation des sites BASOL (10 juin 2016)



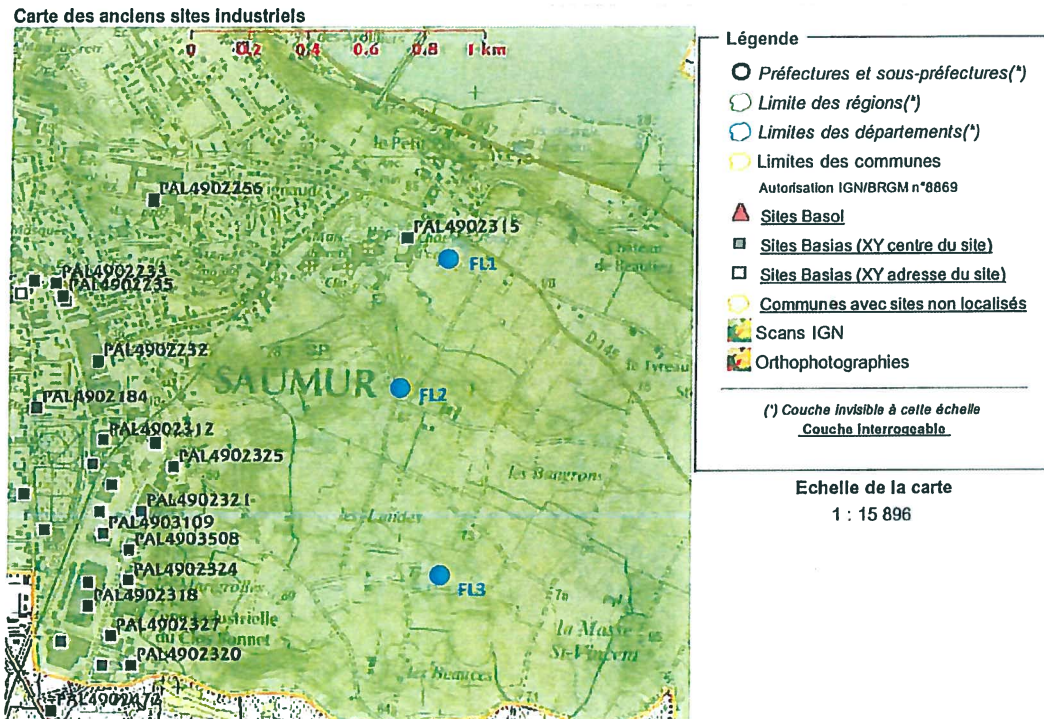
-  Site BASOL
-  Forages

# ETUDE D'IMPACT - PRELEVEMENTS

## Instauration des périmètres de protection des forages FL1, FL2 et FL3 "Les Landes " à Saumur (49)

Figure 10 : Localisation des sites BASIAS (10 juin 2016)

L'installation en activité la plus proche se situe à une centaine de mètres au nord-est du captage FL1 (référence PAL 4902315). Il s'agit de l'activité de blanchisserie du centre hospitalier (activité q86.1, s96.01).

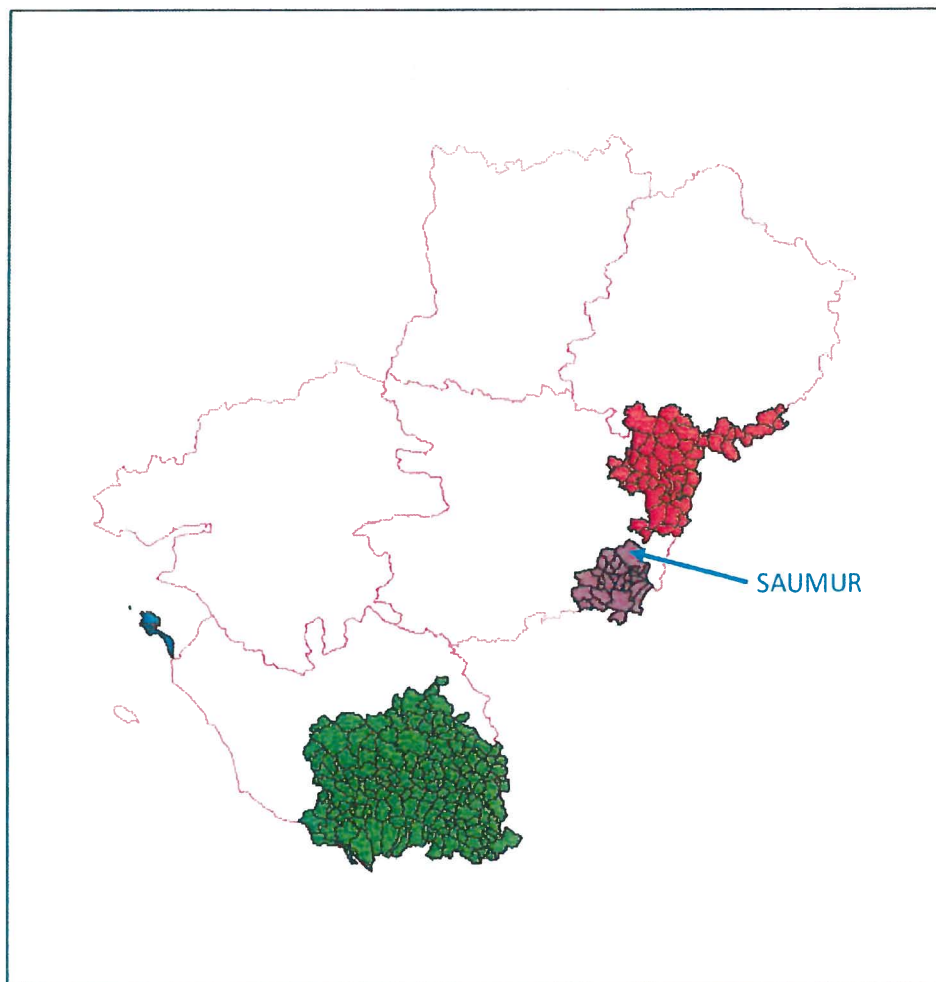


# ETUDE D'IMPACT - PRELEVEMENTS

Instauration des périmètres de protection des forages FL1, FL2 et FL3  
"Les Landes " à Saumur (49)

Figure 11 : ZRE pour le Thouet, eaux superficielles et eaux souterraines (10 juin 2016)

## Zones de Répartition des Eaux en Pays de la Loire



- Liste des Zones de Répartition des Eaux
- Cénomaniens (eaux souterraines)
  - Marais Poitevin (eaux superficielles et souterraines)
  - Noirmoutier (nappe d'eaux saumâtres)
  - Thouet (eaux superficielles et souterraines)



Source : DREAL 2011  
©IGN GeoInfo®, BdCarte®, BdOrtho® 2011  
Créé le 05/12/2011 - DREAL/SRNP/DERM  
© DREAL Pays de la Loire 2011

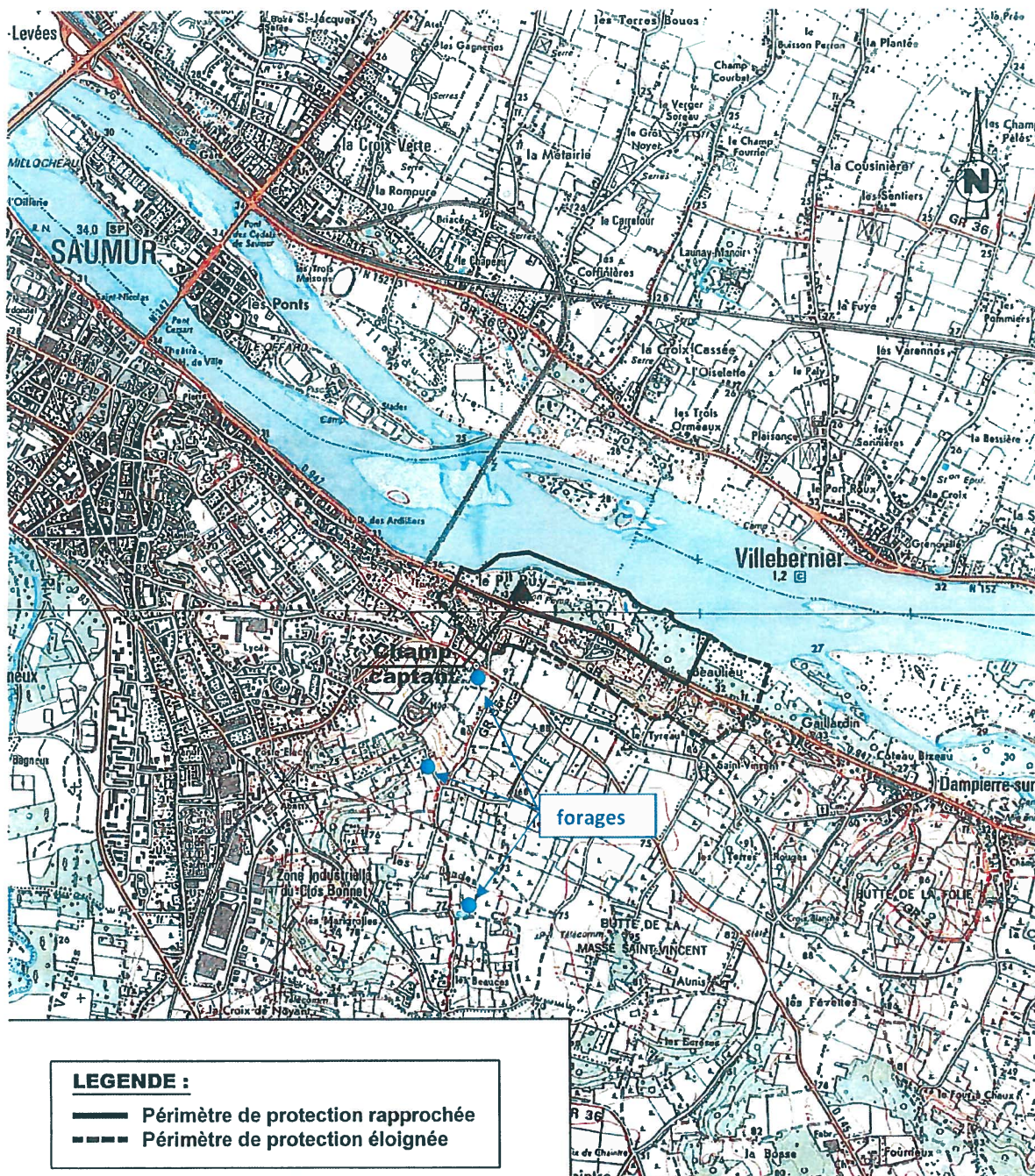
DREAL Pays de la Loire - 34, rue de Verdun - BP 32205 - 44022 NANTES cedex 1

# ETUDE D'IMPACT - PRELEVEMENTS

## Instauration des périmètres de protection des forages FL1, FL2 et FL3 "Les Landes " à Saumur (49)

Figure 12 : Périmètres de protection des forages AEP environnants (10 juin 2016)

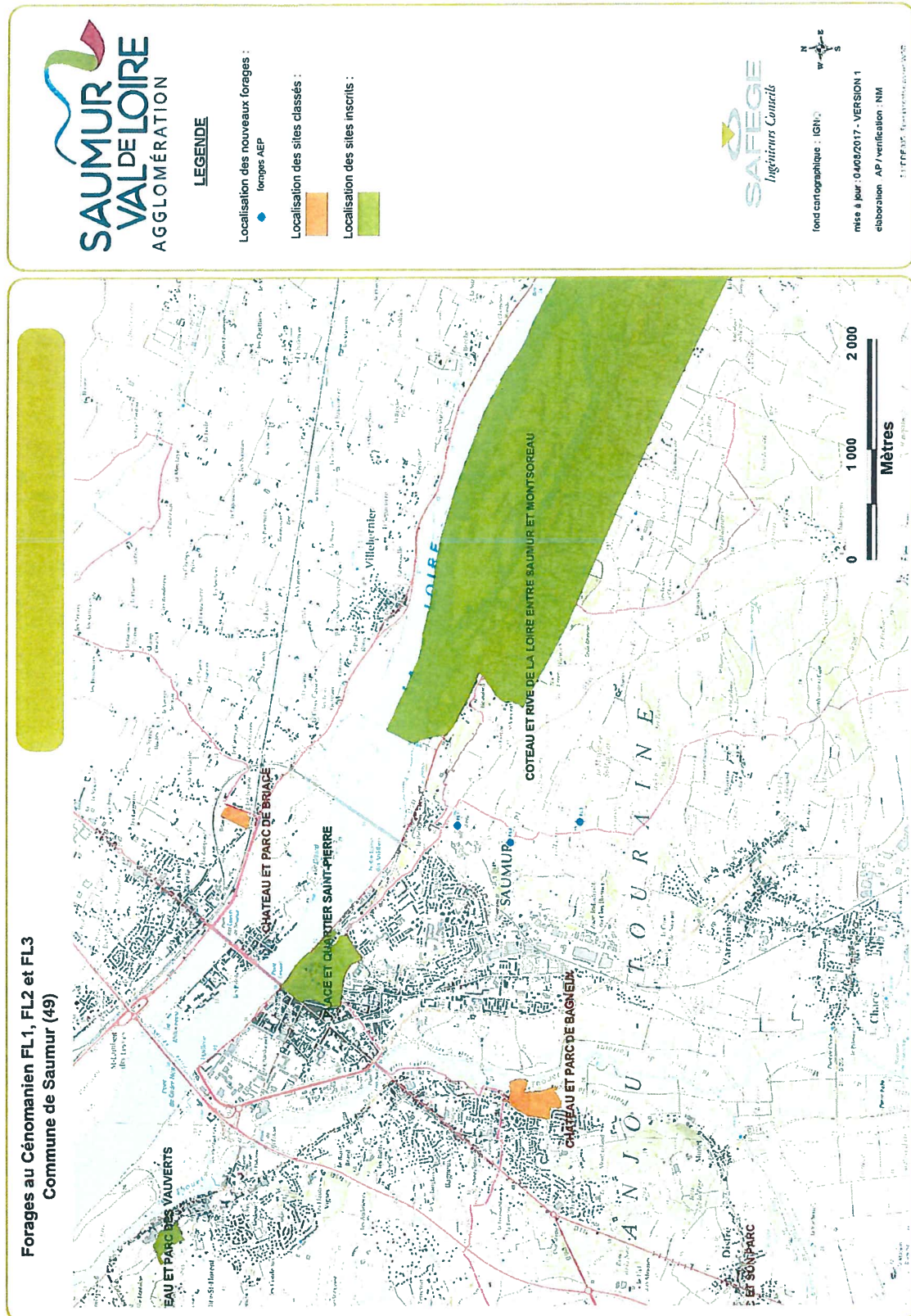
Les ouvrages de production d'eau potable les plus proches sont les puits et forages du champ captant du "Petit Puy" de Saumur.



# ETUDE D'IMPACT - PRELEVEMENTS

Instauration des périmètres de protection des forages FL1, FL2 et FL3  
"Les Landes " à Saumur (49)

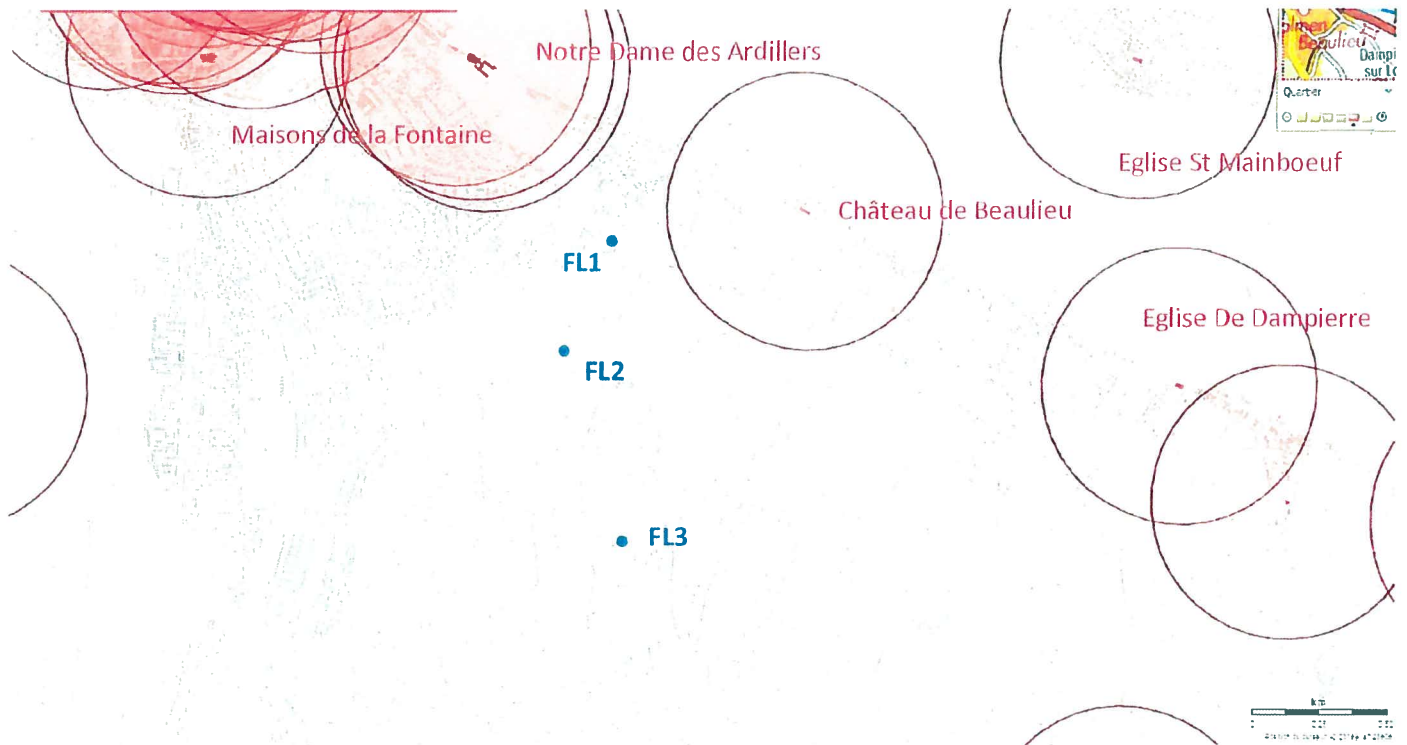
Figure 13 : Site inscrit ou classé à proximité (4 août 2017)



# ETUDE D'IMPACT - PRELEVEMENTS

Instauration des périmètres de protection des forages FL1, FL2 et FL3  
"Les Landes " à Saumur (49)

Figure 14 : Périmètre de protection d'un monument historique (4 août 2017)



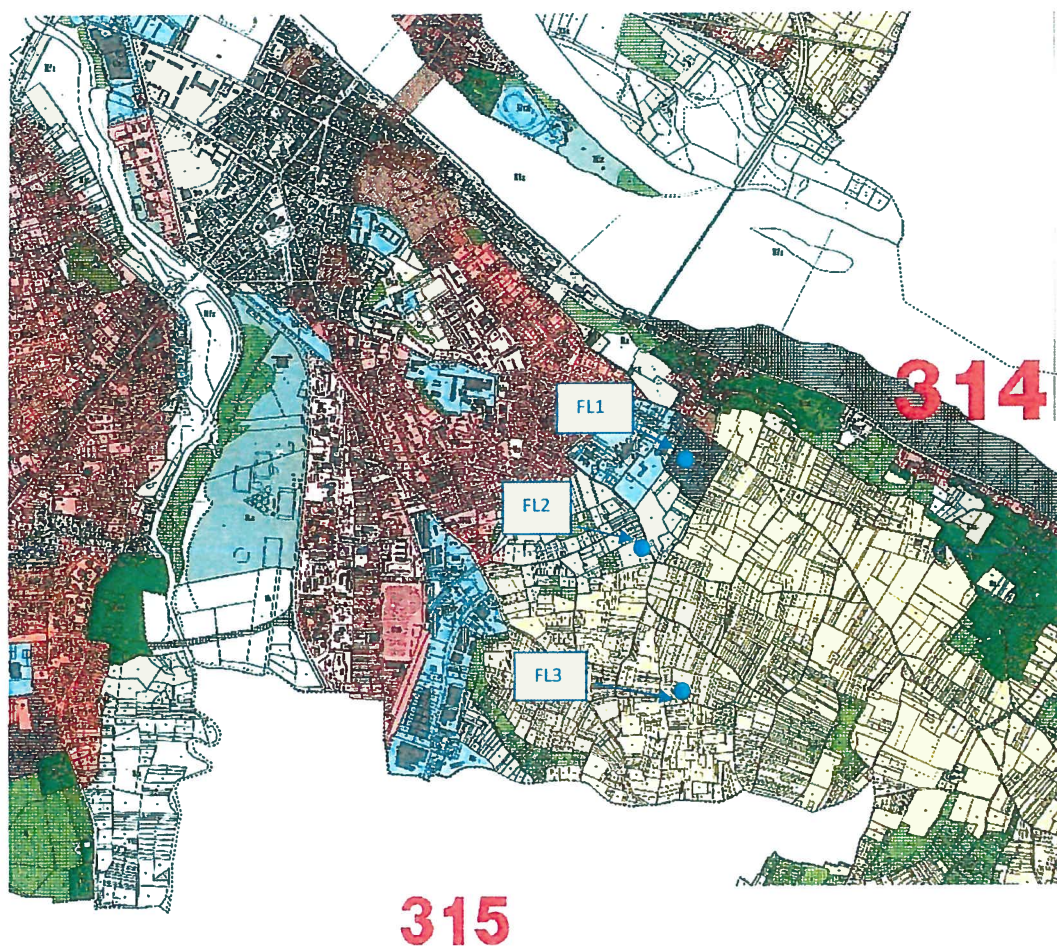


## ETUDE D'IMPACT - PRELEVEMENTS

### Instauration des périmètres de protection des forages FL1, FL2 et FL3 "Les Landes " à Saumur (49)

Figure 15 : PLU de SAUMUR (10 juin 2016)

Le Plan Local d'Urbanisme de Saumur a été mis à jour en 2014 ; un extrait est présenté ci-dessous.



- Le forage FL1 se situe au sein de la zone 1 AUe.

Ce secteur peut être urbanisé immédiatement sous forme d'opérations d'ensemble.

Le forage est intégré dans la zone réservée n° 40, qui correspond à l'extension des installations de distribution d'eau potable.

## ETUDE D'IMPACT - PRELEVEMENTS

### Instauration des périmètres de protection des forages FL1, FL2 et FL3 "Les Landes " à Saumur (49)

---

- Le forage FL2 se situe au sein de la zone Nj.  
Ce secteur comporte de nombreux jardins, notamment dans l'espace de contact du vignoble avec la ville entre le Clos Bonnet et l'Hôpital. Afin de préserver le caractère des lieux, et pour le secteur vignoble, le zonage permet uniquement la construction d'un abri de jardin.
- Le forage FL3 se situe au sein de la zone Av. Cette zone identifie l'espace de vignobles.

# ETUDE D'IMPACT - PRELEVEMENTS

Instauration des périmètres de protection des forages FL1, FL2 et FL3  
"Les Landes " à Saumur (49)

## 6 SYNTHÈSE DES RISQUES DANS L'ENVIRONNEMENT DU PROJET

### Assainissement

Pour le périmètre de protection rapprochée de FL1, la quasi-totalité des bâtis sont raccordés au réseau d'assainissement collectif. Seule une habitation éloignée du réseau, possède un dispositif de type individuel. Cette installation devra être réhabilitée.

Pour les PPR des forages FL2 et FL3, les maisons sont assainies de manière individuelle.

Le SPANC assure le contrôle de ces installations : 2 dispositifs d'assainissement dans le PPR2 sont à réhabiliter.

### Stockages d'hydrocarbures

Les cuves d'hydrocarbures doivent être sécurisées par la mise en place d'un bac de rétention et/ou d'une double paroi.

Dans les périmètres de protection, il a été relevé les cuves suivantes :

- Aérienne :
  - 1 cuve conforme de 1 000 L (FL2)
- Enterrées :
  - 1 cuve de 60 000 L double paroi (FL1) : elle est réglementaire
  - 1 cuve de 5 000 L (FL1) dont le mode d'installation n'est pas connu : elle devra être sécurisée si elle ne l'est pas actuellement.

### Autres stockages

Divers stockages ont été recensés au niveau du centre hospitalier (FL1), dont notamment des produits phytosanitaires, de l'oxygène liquide...

L'ensemble des stockages est conforme à la réglementation.

Dans le périmètre rapproché de FL3, un dépôt de carcasses de voitures a été identifié. Le propriétaire devra s'assurer qu'aucun produit polluant ne puisse se déverser sur le sol (batterie, huile de vidange, carburant...).

# ETUDE D'IMPACT - PRELEVEMENTS

Instauration des périmètres de protection des forages FL1, FL2 et FL3  
"Les Landes " à Saumur (49)

---

## Points d'eau souterraine

Un puits (8 m) et un forage (21 m) sont présents dans le périmètre de protection rapprochée de FL2.

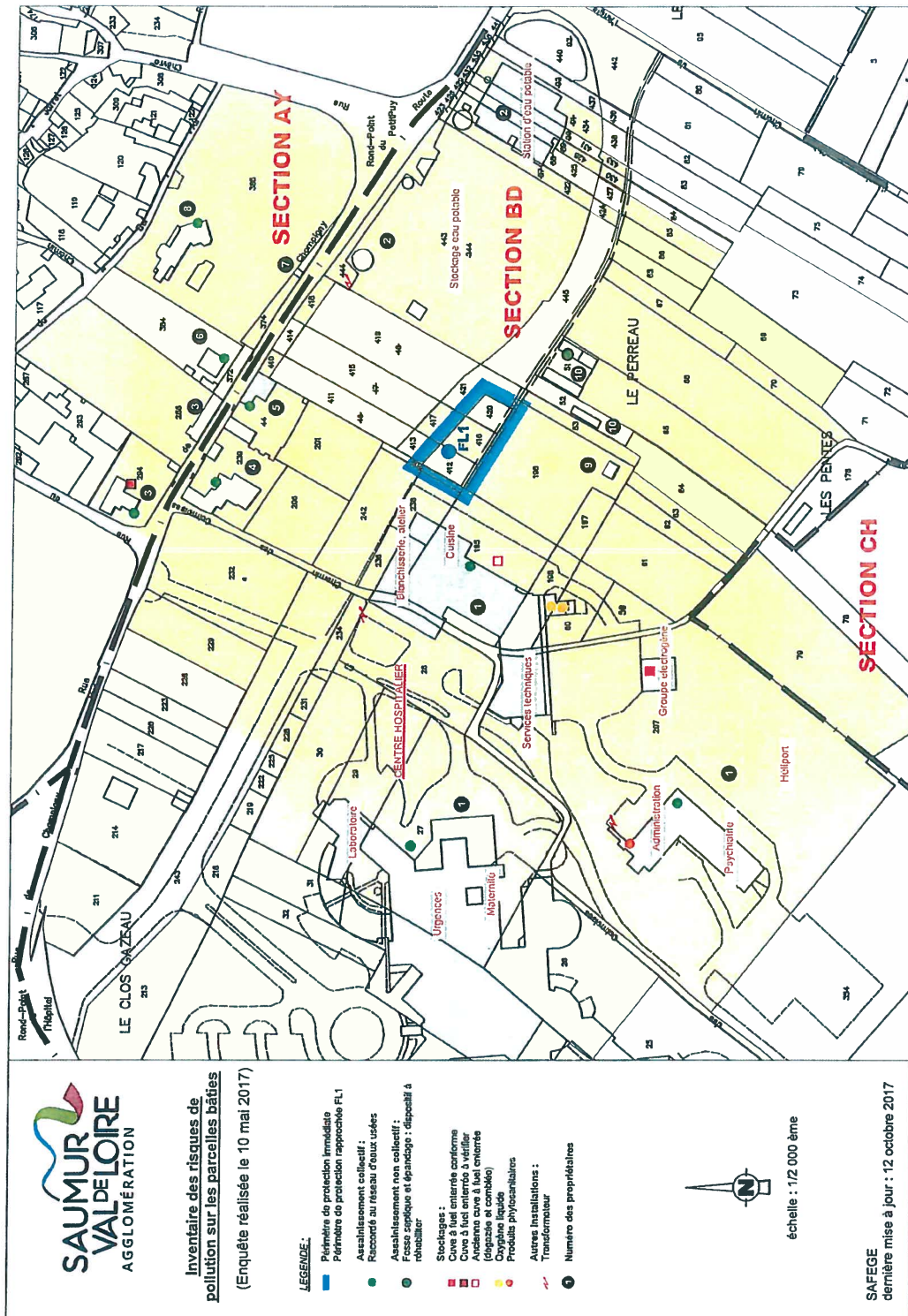
Ils sont tous deux utilisés pour l'arrosage et sont rehaussés et fermés par un capot. Leur protection est satisfaisante.

Il n'existe pas d'autres ouvrages souterrains dans l'environnement des forages.

# ETUDE D'IMPACT - PRELEVEMENTS

## Instauration des périmètres de protection des forages FL1, FL2 et FL3 "Les Landes " à Saumur (49)

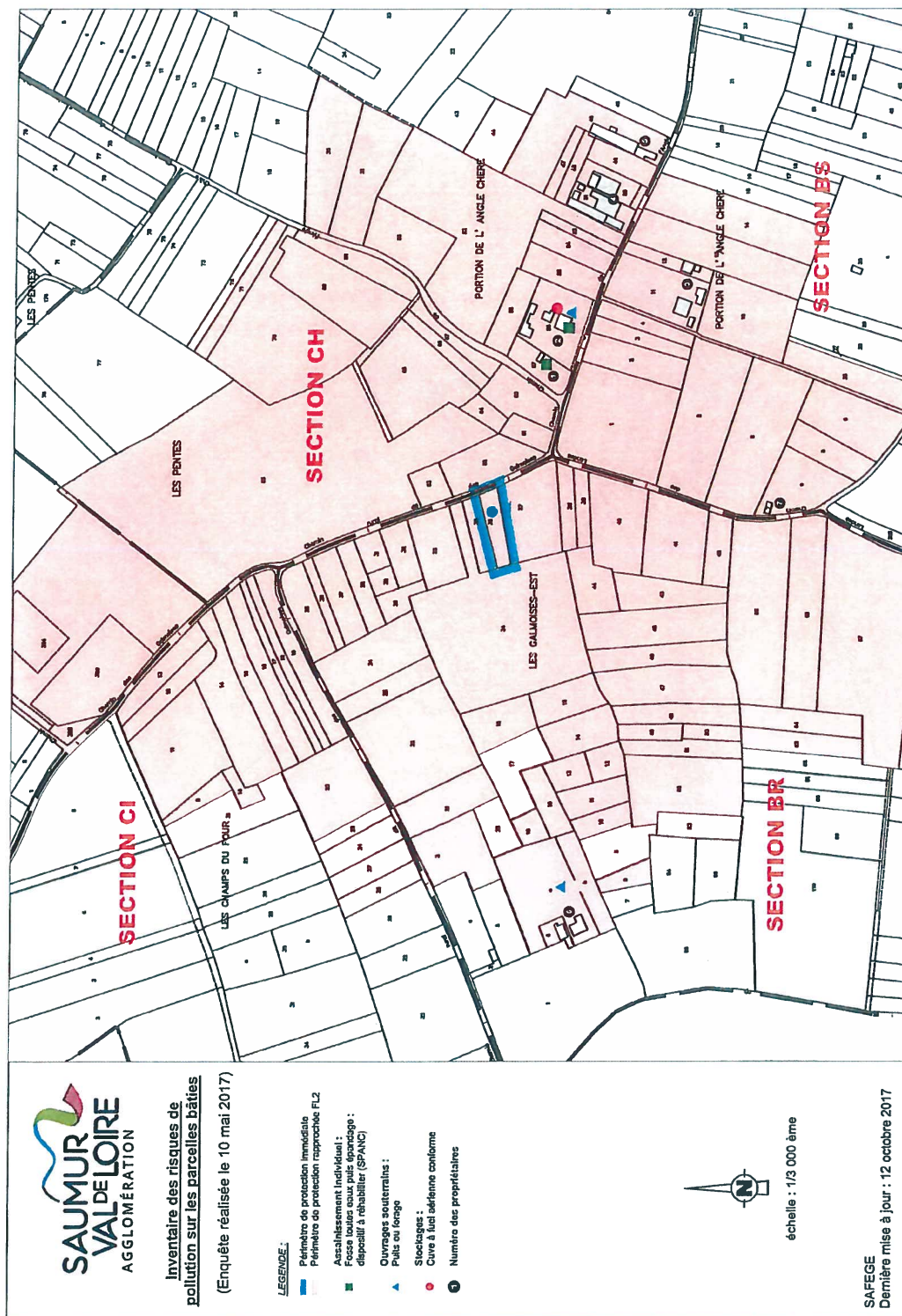
Figure 16 : Inventaire des risques de pollution dans le périmètre de FL1 (visite du 10 mai 2017)



# ETUDE D'IMPACT - PRELEVEMENTS

Instauration des périmètres de protection des forages FL1, FL2 et FL3  
"Les Landes " à Saumur (49)

Figure 17 : Inventaire des risques de pollution dans le périmètre de FL2 (visite du 10 mai 2017)



# ETUDE D'IMPACT - PRELEVEMENTS

Instauration des périmètres de protection des forages FL1, FL2 et FL3  
"Les Landes " à Saumur (49)

Figure 18 : Inventaire des risques de pollution dans le périmètre de FL3 (visite du 10 mai 2017)



