

Annexe 2 : Plan de Localisation



## Annexe n°4 présentation du projet

Dans le cadre du développement de son activité de maraîchage, la SCEA BIOPRIM souhaite créer des serres sur une surface de 39 984 m<sup>2</sup>.

### 1.1 - Le maître d'ouvrage

<b>Maitre d'ouvrage</b>
SCEA BIOPRIM Chargé du dossier : Mr CHARLES JANNIN 1 route des Courtines. Fort Gautier 44450 Saint Julien de Concelles Tel : 02 40 06 89 51

### 1.2 - Autres Intervenants du projet

<b>Cabinet d'architecture</b>
Cabinet d'architecte Atelier 14 Mme Fleurance Laurence 1 bis, rue St Jacques 44190 Clisson Tel : 09-83-52-42-49

<b>Le Bureau d'études eau et environnement</b>
Cabinet CADEGEAU 53 A Bd de 8 Mai 1945 49450 Saint Macaire en Mauges Tel : 02-41-49-07-74

<b>Service départemental de police de l'eau</b>
Direction Départementale du Territoire et de la Mer D.D.T (service eau environnement risque) 10, bd Gaston Serpette – BP 53606 44036 Nantes cedex 01 Tél : 02 40 67 26 26

### **1.3 - Localisation du site d'étude**

**Nom du Projet :** Serres multichapelles au lieu-dit La Bitauderie - Chéméré

**Code Postal et commune :** 44320 Chaumes en Retz.

Le projet est localisé à 1,3 km au nord du centre-bourg de Chéméré, au lieu-dit « la Bitauderie ». Il est situé à proximité de la zone industrielle nord de la ville.

La situation géodésique est la suivante :

<b>Système géodésique</b>	<b>E (m)</b>	<b>N (m)</b>
Lambert 93	327 575	6681965
WGS 84	47°13'34	001°91'66

### **1.4 - Situation cadastrale**

La situation cadastrale est précisée dans le tableau ci-dessous :

<b>Aire d'étude</b>	<b>Numéros des parcelles cadastrales concernées</b>	<b>Surface</b>
La Bitauderie	N°150, 151, 152p, 153p, de la section G feuille 040 G 01	Environ 6 hectares

L'opération se situe dans la zone A du Plan Local d'Urbanisme modifié le 21 juin 2016. Il s'agit de zones agricoles, à protéger en raison du potentiel agronomique, biologique ou économique des terres (art R123-7 du code de l'urbanisme).

### **1.5 – Description du projet**

La SCEA BIOPRIM envisage la création de serres multichapelles sur la commune de Chéméré (Chaumes en Retz). Il s'agit d'un lot de serres multi chapelles en matière plastique comme présenté ci-dessous :



Au total 39 chapelles seront créées couvrant une superficie de 39 984 m<sup>2</sup>.

## **1.6 - Infrastructures et voiries**

### ***a) Géomorphologie***

Le projet de multichapelles est implanté dans une zone aux caractéristiques géomorphologiques homogènes. On observe des pentes faibles (de 1 à 2 %) orientées vers le nord-est.

A l'avenir la situation géomorphologique de la parcelle ne devrait pas évoluer.

### ***b) Les voiries et les espaces verts***

L'accès à la parcelle se fait par un chemin d'exploitation existant situé à l'ouest des serres en projet.

Les zones d'espaces verts correspondent aux fossés, bandes enherbées, champs en plein air, de l'ilot étudié.

### ***c) Evacuation des eaux pluviales***

La collecte des eaux de ruissellement des serres multi chapelles se fait par l'intermédiaire de réseaux des eaux pluviales. Ils sont dirigés vers un bassin de régulation à créer en partie ouest de la parcelle n°2613 G. Les eaux du bassin s'écoulent ensuite vers un ruisseau temporaire bordant la limite est du site. Les caractéristiques du rejet sont les suivantes :

<b>N° de l'exutoire EP</b>	<b>Localisation par rapport à l'opération</b>	<b>Coordonnées géodésiques (Lambert 93)</b>	<b>Type de collecteur récepteur</b>	<b>Profondeur du collecteur (mètres)</b>	<b>Fond du collecteur (mètres NGF)</b>	<b>Propriétaire du collecteur</b>
EX/EP	10 mètres à l'est	E : 327 774 N : 6682065	Ruisseau de Blanche	Environ 1 m	Environ 9,50 m	SCEA BIOPRIM



## **1.8 – Contexte environnemental**

Les serres sont implantées en lieu et place de cultures maraichères dites de « plein champ ». La parcelle est bordée par des parcelles cultivées ou en prairie naturelle. La zone d'habitation la plus proche est située à 230 mètres au nord-est des futures serres.

Le site d'implantation des serres ne présente pas de sensibilité écologique particulière. Il n'abrite pas d'espèces faunistiques ou floristiques remarquables.

Le projet de serres sera édifié dans le contexte paysager du site avec des serres et une exploitation existantes.

### ***P1 : Photo du ruisseau temporaire***



### ***P2 : Panorama***



*P3 : Panorama*



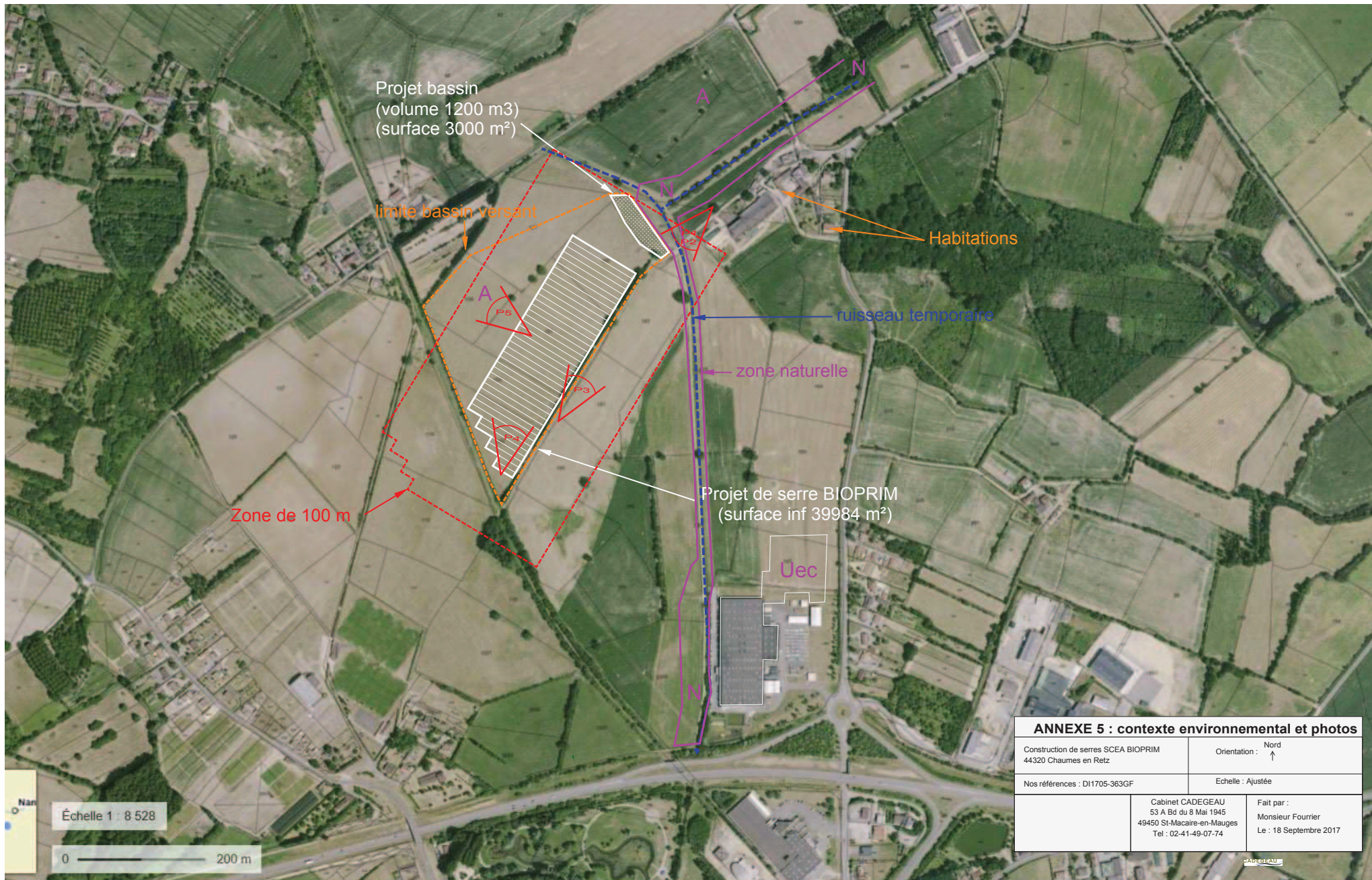
*P4 : Panorama : lieu d'implantation des serres*



*P5 : Panorama*







**ANNEXE 5 : contexte environnemental et photos**

Construction de serres SCEA BIOPRIM 44320 Chaumes en Retz	Orientation : Nord ↑
Nos références : DI1705-363GF	Echelle : Ajustée
Cabinet CADEGEAU 53 A Bd du 8 Mai 1945 49450 St-Macaire-en-Mauges Tel : 02-41-49-07-74	Fait par : Monsieur Fourrier Le : 18 Septembre 2017

# Annexe 6 : Sites Natura 2000 et localisation du Projet

