



Images ©2016 Ches/Spot Image, DigitalGlobe, Données cartographiques ©2016 Google



CENTRE DES PROPRIETAIRES FONCIERS

19, boulevard de la République  
49140 BAUGÉ

Téléphone 41.89.27.74

1/2500





Département : MAINE ET LOIRE  
 Commune : LA PELLERINE  
 Section : A  
 Feuille : 000 A 01  
 Echelle d'origine : 1/2500  
 Echelle d'édition : 1/2000  
 Date d'édition : 28/04/2016  
 (fuseau horaire de Paris)  
 Coordonnées en projection : RGF93CC47  
 ©2014 Ministère des Finances et des Comptes publics

DIRECTION GÉNÉRALE DES FINANCES PUBLIQUES  
 EXTRAIT DU PLAN CADASTRAL

Annexé à la minute d'un acte  
 reçu par M<sup>e</sup> S. FICHET  
 Notaire, le

Le plan visualisé sur cet extrait est géré  
 par le centre des impôts foncier suivant :  
 ANGERS  
 15 bis rue Dupetit-Thouars 49047  
 49047 ANGERS  
 tél. 02.41.74.53.40 - fax 02.41.74.63.60  
 cdf.angers@dgrfp.finances.gouv.fr

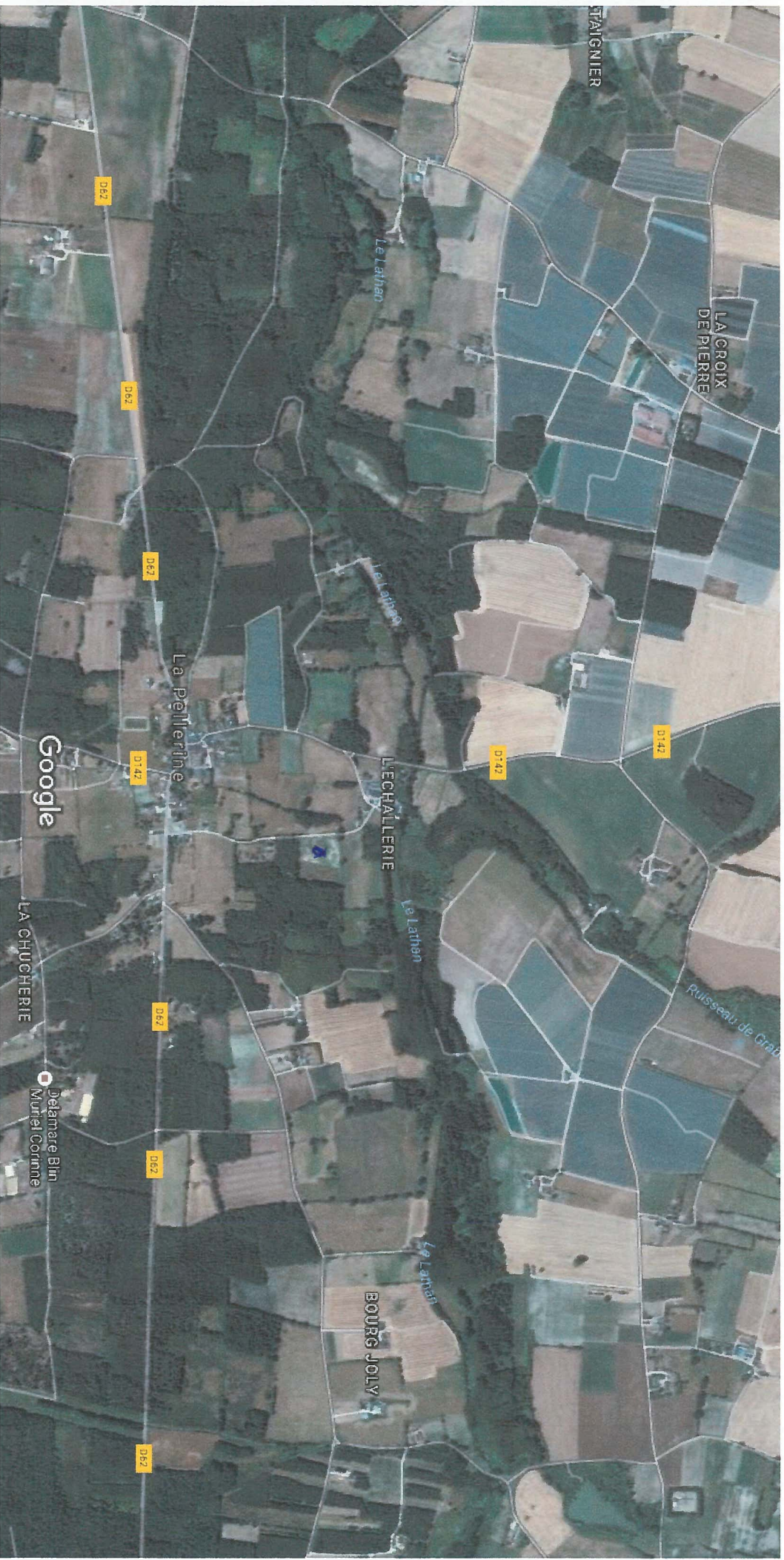
Cet extrait de plan vous est délivré par :  
 cadastre.gouv.fr

Google Maps



Images ©2016 Ches/Spot Image, DigitalGlobe, Données cartographiques ©2016 Google 200 m

Le bois s'élève et le ruisseau Blac Mea me sert -  
 cette parcelle est entourée de prairies et de terres de culture  
 zone avec beaucoup de parcelles cultivées -



Images ©2016 Cnes/Spot Image, DigitalGlobe, Données cartographiques ©2016 Google 200 m

Google Maps

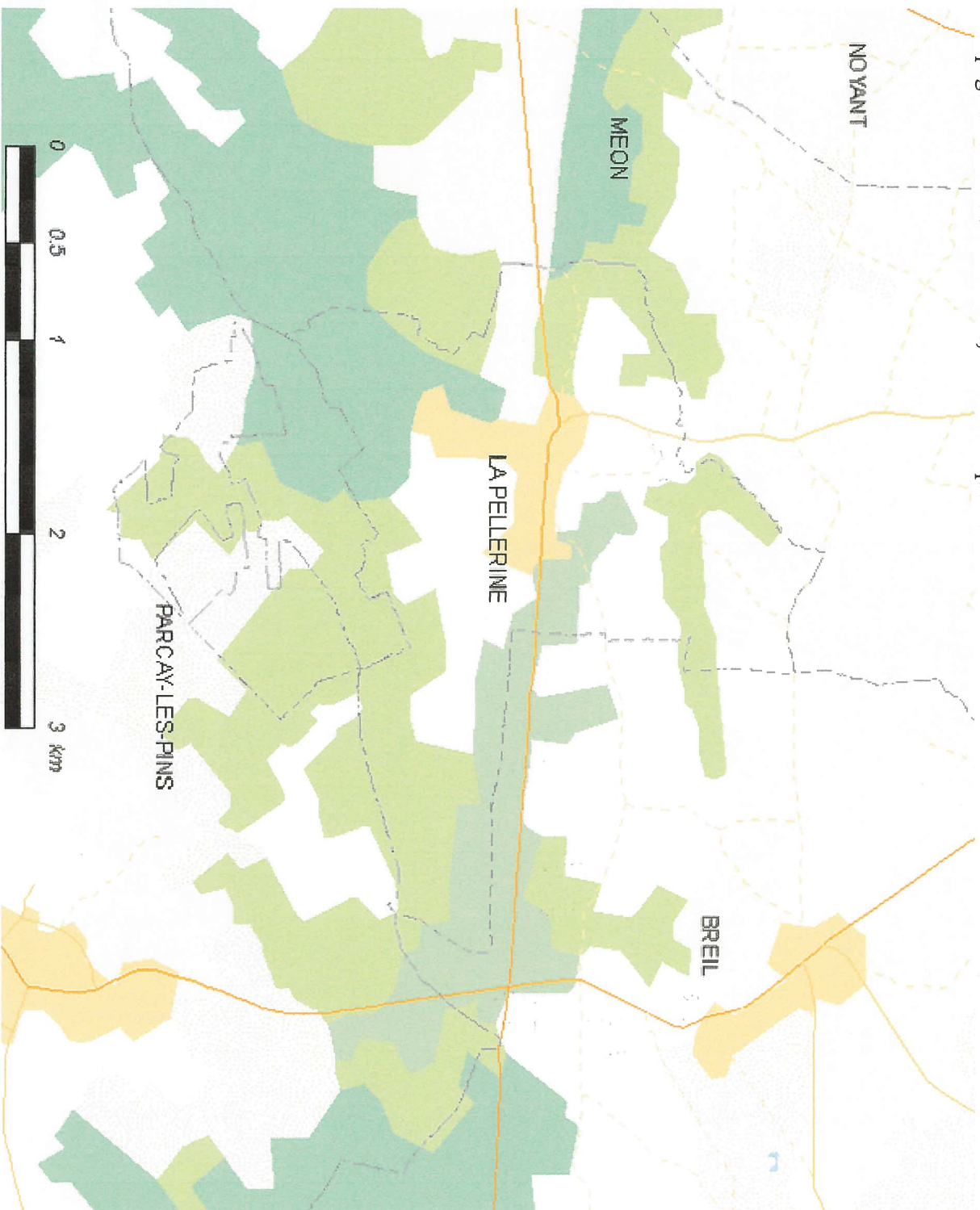


Images ©2016 Cnes/Spot Image, DigitalGlobe, Données cartographiques ©2016 Google 100 m

*La bro dihmeli et la partie du usage*

# File:Map commune FR insee code 49237.png

Une page de Wikimedia Commons, la médiathèque libre.



Taille de cet aperçu : 749 × 599 pixels.

[https://commons.wikimedia.org/wiki/File:Map\\_commune\\_FR\\_insee\\_code\\_49237.png?useLang=fr](https://commons.wikimedia.org/wiki/File:Map_commune_FR_insee_code_49237.png?useLang=fr)

 **Télécharger**  
toutes les tailles

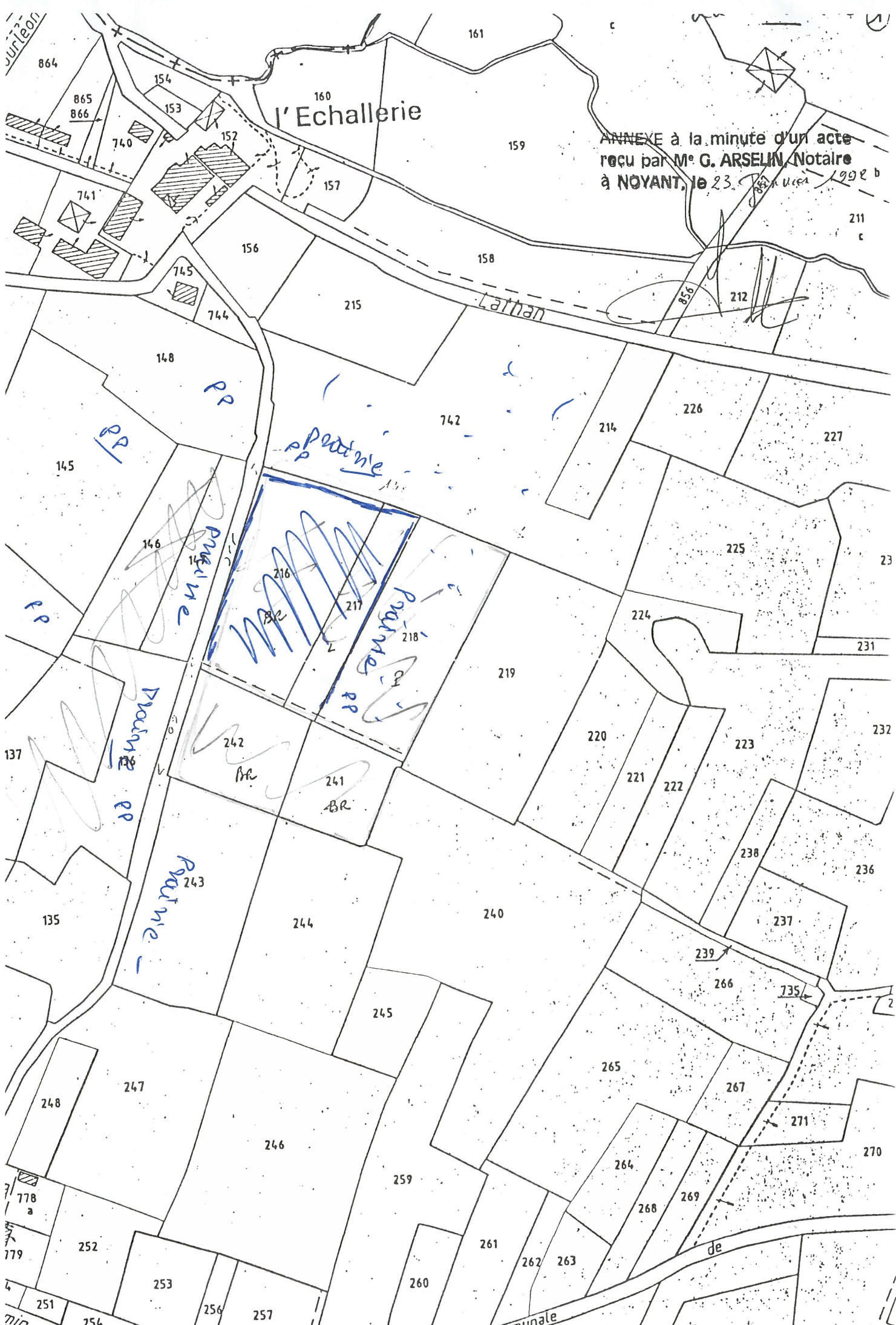
 **Utiliser ce fichier**  
sur un site internet

 **Utiliser ce fichier**  
sur un wiki

 **Envoyer un lien par e-mail**  
de ce fichier

 **Informations**  
sur la réutilisation

*Sur la Pellerine il y a peu de Bois*



L' Echallerie

ANNEXE à la minute d'un acte  
reçu par M<sup>e</sup> G. ARSELIN, Notaire  
à NOYANT, le 23. 1992 b

sur leon

778 a  
779  
251  
254

minale