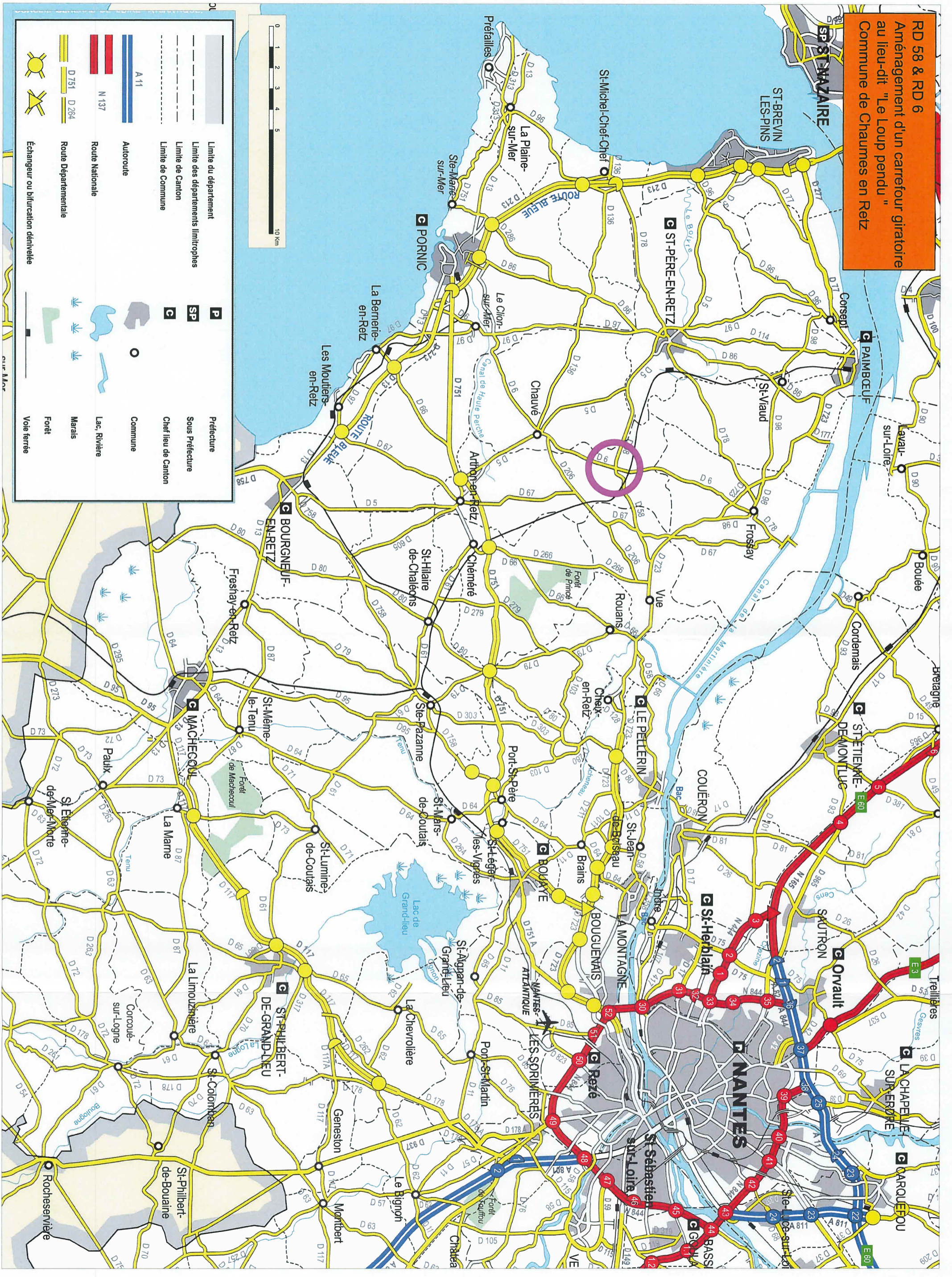
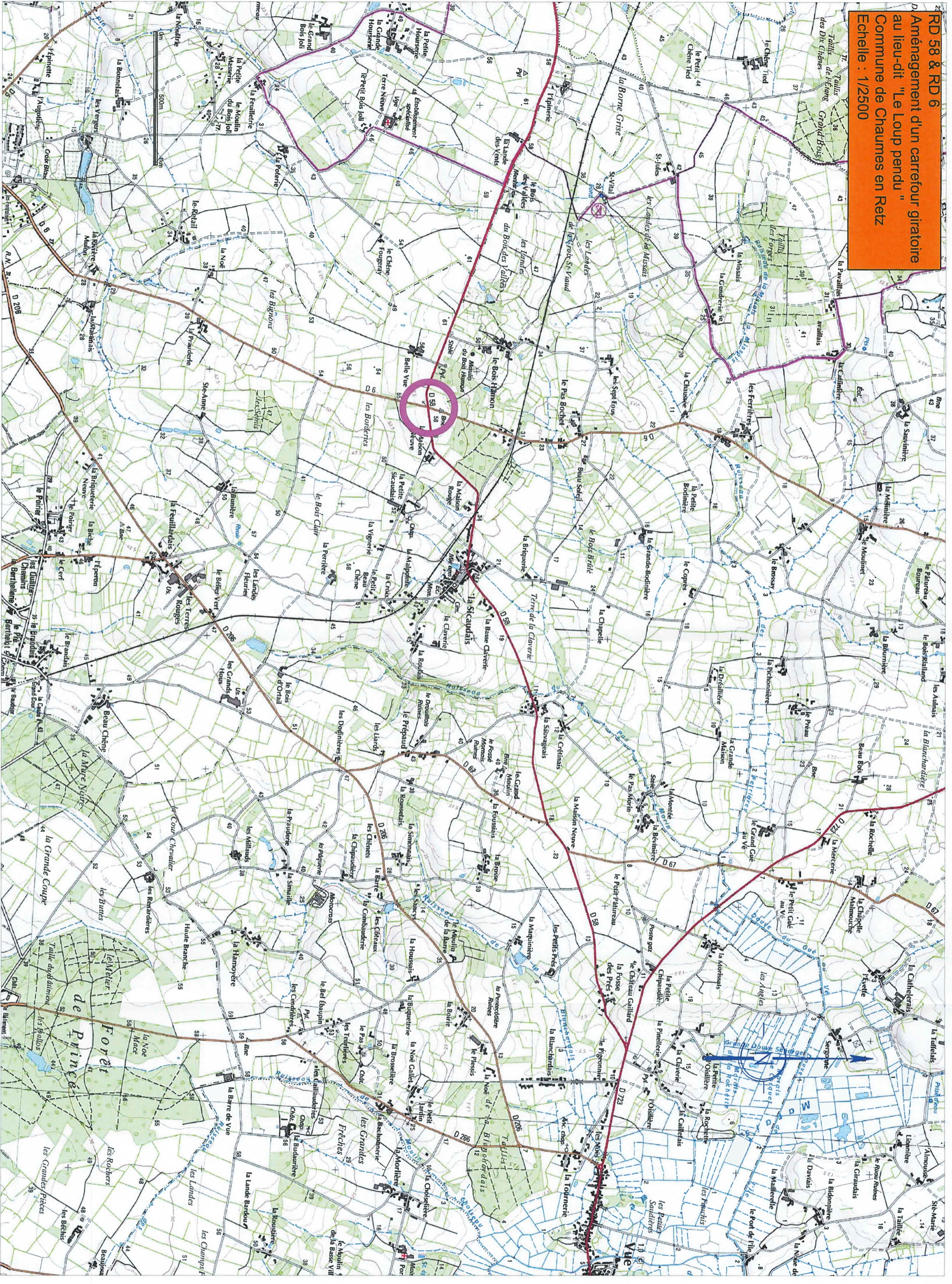


RD 58 & RD 6
Aménagement d'un carrefour giratoire
au lieu-dit "Le Loup pendu"
Commune de Chaumes en Retz



	Limite du département		Préfecture
	Limite des départements limitrophes		Sous Préfecture
	Limite de Canton		Chef lieu de Canton
	Limite de Commune		Commune
	A 11		Autoroute
	N 137		Route Nationale
	D 751 D 264		Route Départementale
			Echangeur ou bifurcation déviée
			Lac, Rivière
			Marais
			Forêt
			Vole ferrée

RD 58 & RD 6
Aménagement d'un carrefour giratoire
au lieu-dit "Le Loup pendu"
Commune de Chaumes en Retz
Echelle : 1/25000







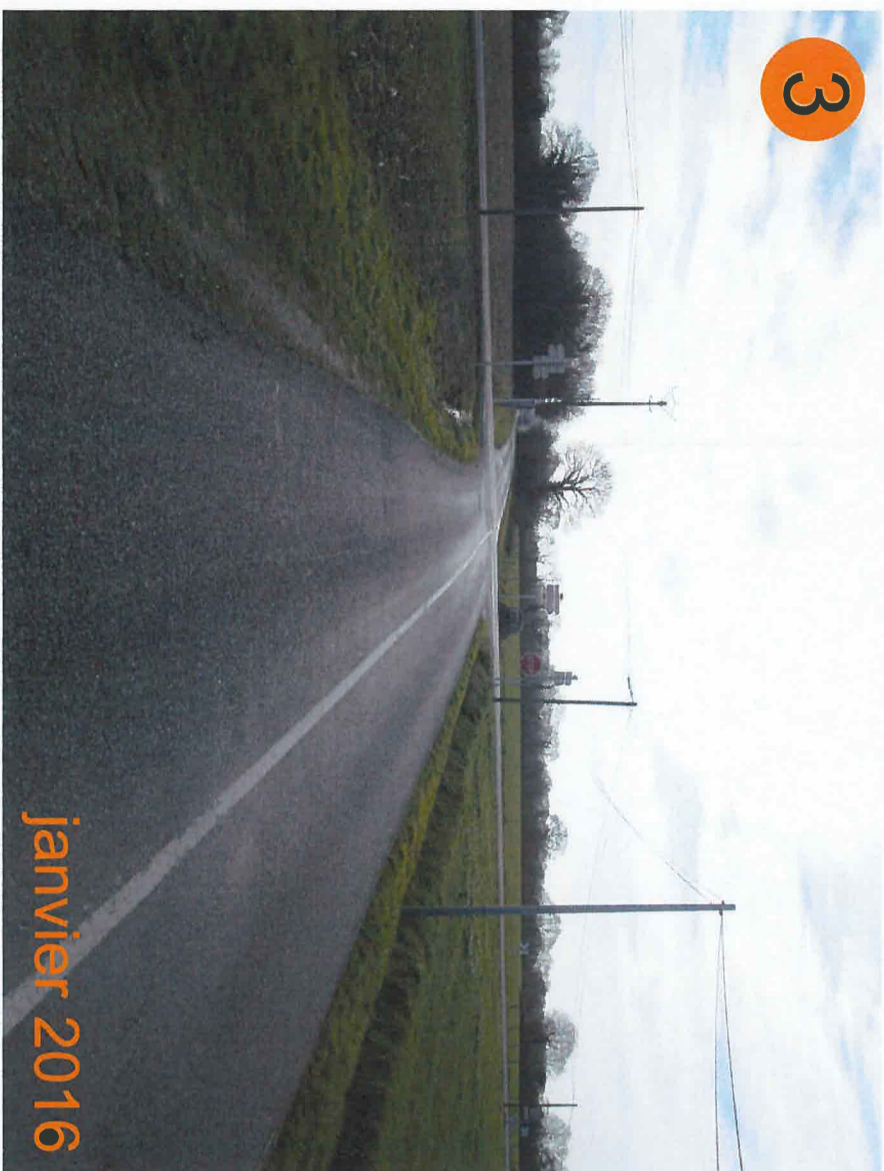
1

janvier 2016



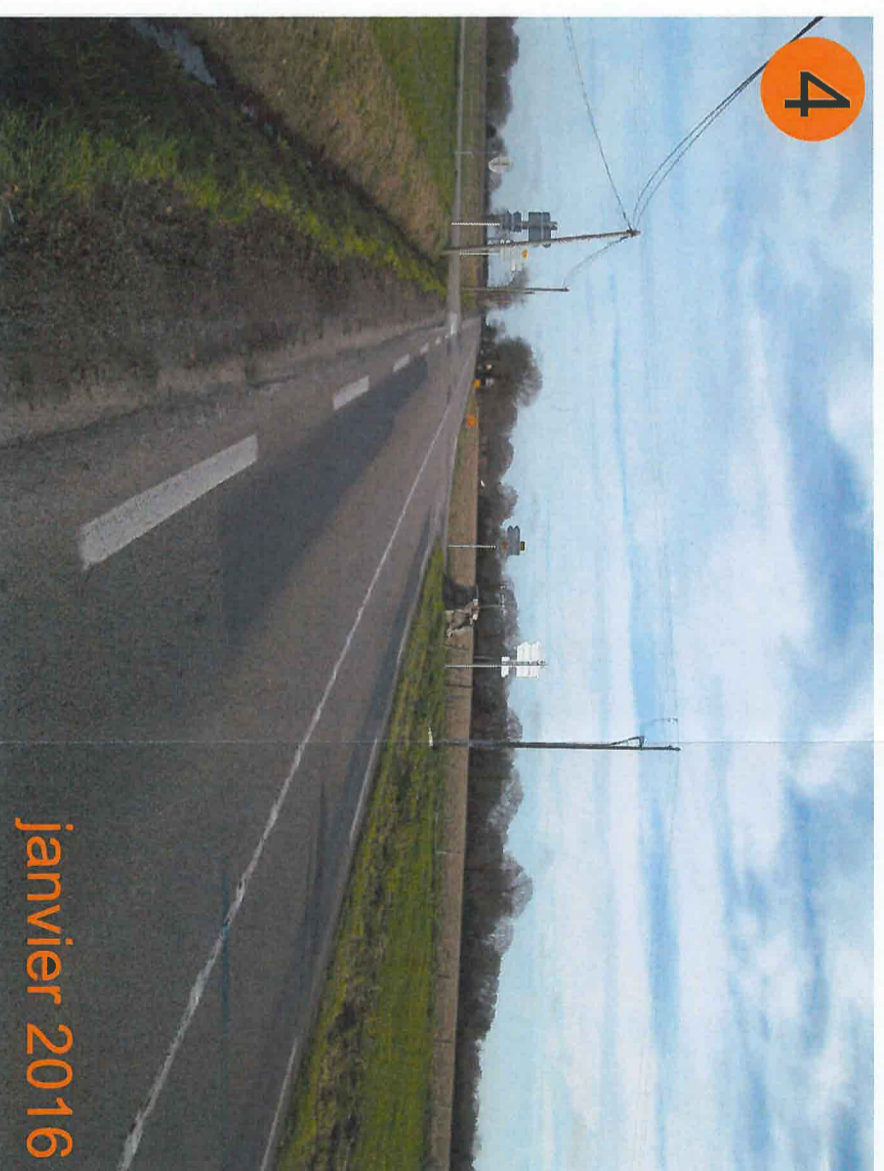
2

janvier 2016



3

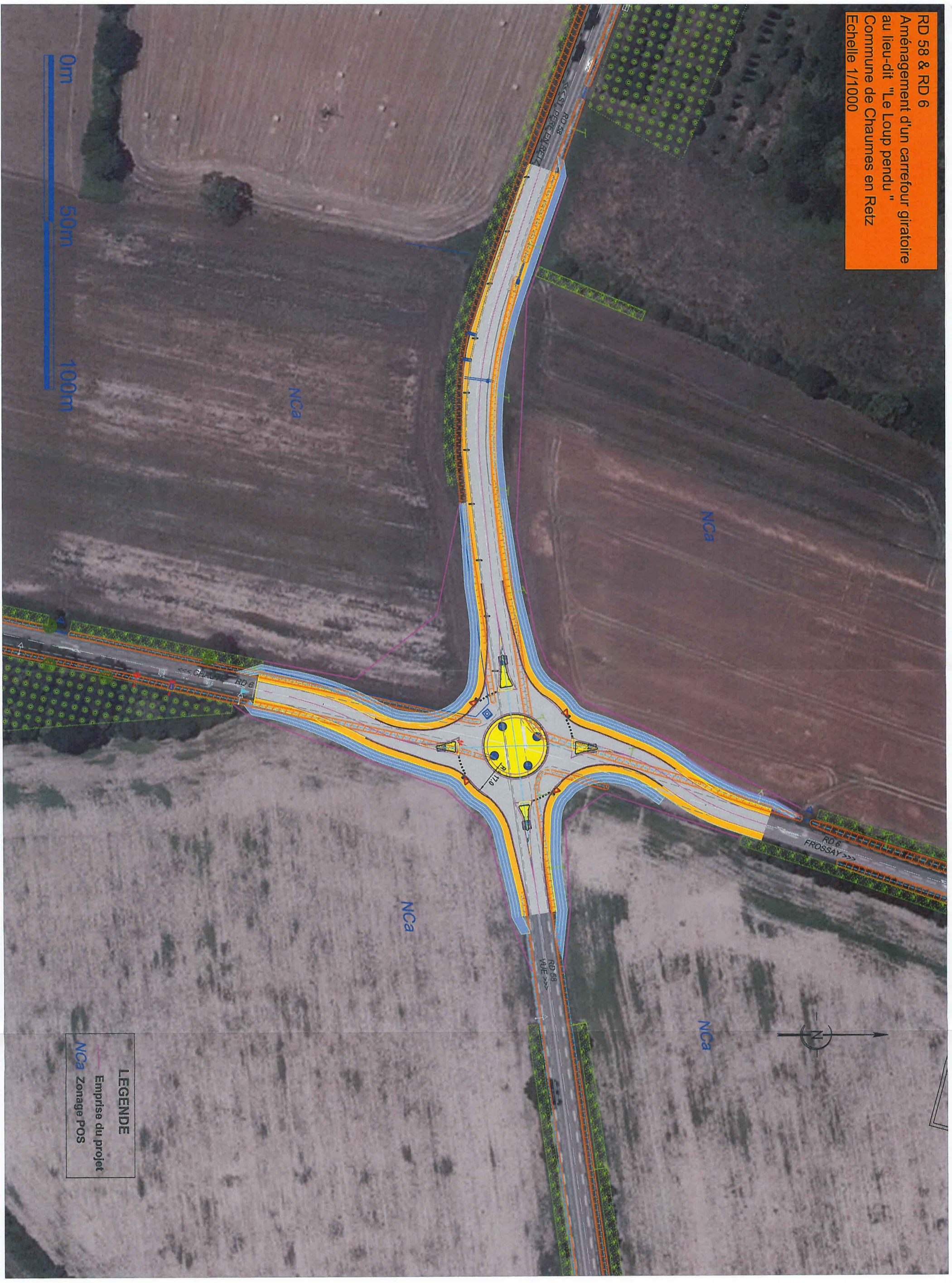
janvier 2016



4

janvier 2016

RD 58 & RD 6
Aménagement d'un carrefour giratoire
au lieu-dit "Le Loup pendu"
Commune de Chaumes en Retz
Echelle 1/1000



LEGENDE
— Emprise du projet
— NCA
Zonage POS