

# **ANNEXES**

Annexe 1 : Informations nominatives relatives au maître d'ouvrage

Annexe 2 : Plan de situation au 1/25 000

Annexe 3 : Photographies de la zone d'implantation

Annexe 4 : Plan projet

Annexe 5 : Plan des abords du projet

Annexe 6 : Extrait de l'atlas des zones inondables

Annexe 7 : Plan des zones humides communales

## **ANNEXE 2**







## **ANNEXE 3**

LA GRANDE NICE

1

3

ZD

LA PIÈCE DES LANDES

1

Emprise du projet

2

LA PIÈCE TRIMARD

Echelle : 1/5000  
0 100 m

# Photographie de la zone d'implantation

Juin 2016

1



Juin 2016

2



Juin 2016

3



LA GRANDE NICE

LA PIÈCE TRIMARD

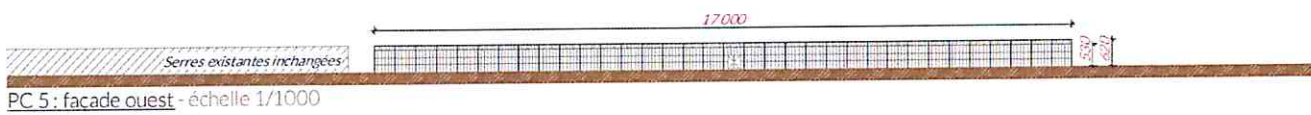
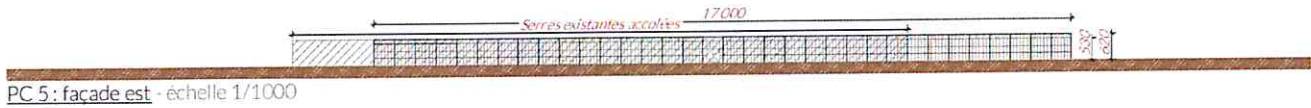
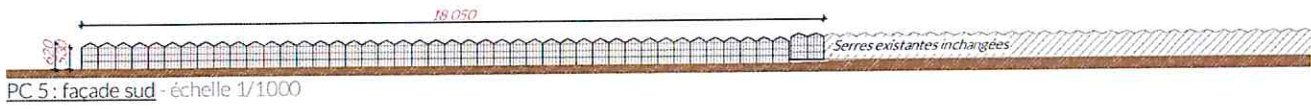
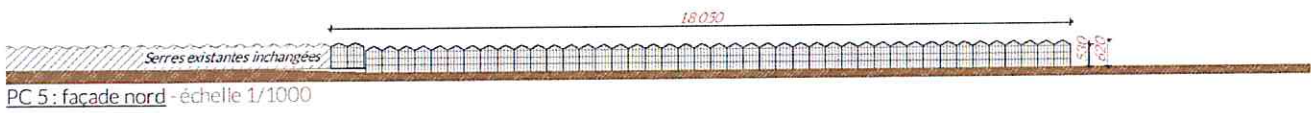
LA GRANDE NICE

## **ANNEXE 4**





## - façades



## 3 - insertion du projet



Localisation des vues (vue aérienne de l'état actuel)





Vue état actuel



Vue état projeté

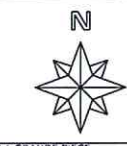
Vue depuis la limite ouest (1)

## **ANNEXE 5**

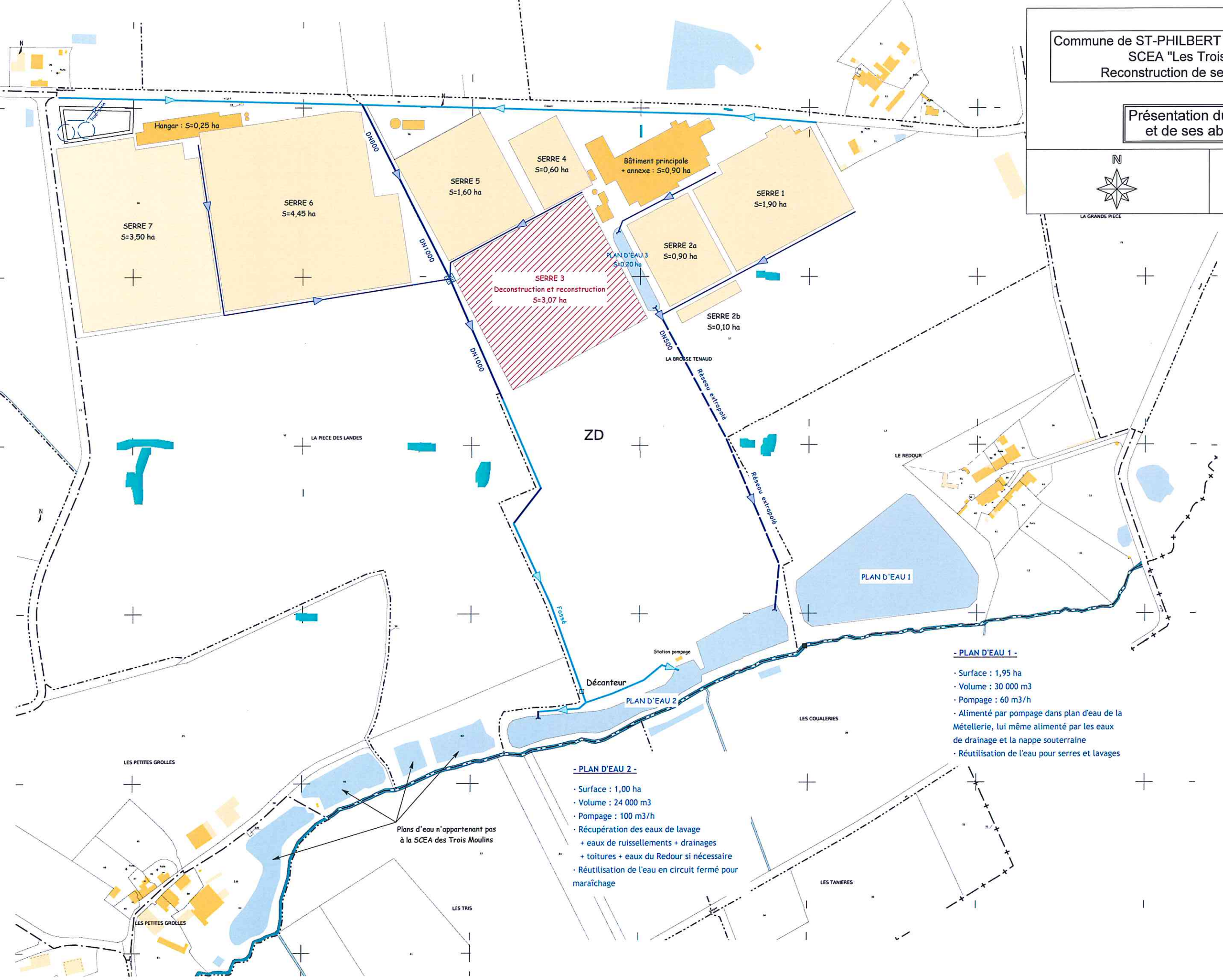


Commune de ST-PHILBERT DE GRAND-LIEU (44)  
 SCEA "Les Trois Moulins"  
 Reconstruction de serre de 3,07 ha

Présentation du projet  
 et de ses abords



Echelle : 1/4000



**- PLAN D'EAU 1 -**

- Surface : 1,95 ha
- Volume : 30 000 m<sup>3</sup>
- Pompage : 60 m<sup>3</sup>/h
- Alimenté par pompage dans plan d'eau de la Métellerie, lui même alimenté par les eaux de drainage et la nappe souterraine
- Réutilisation de l'eau pour serres et lavages

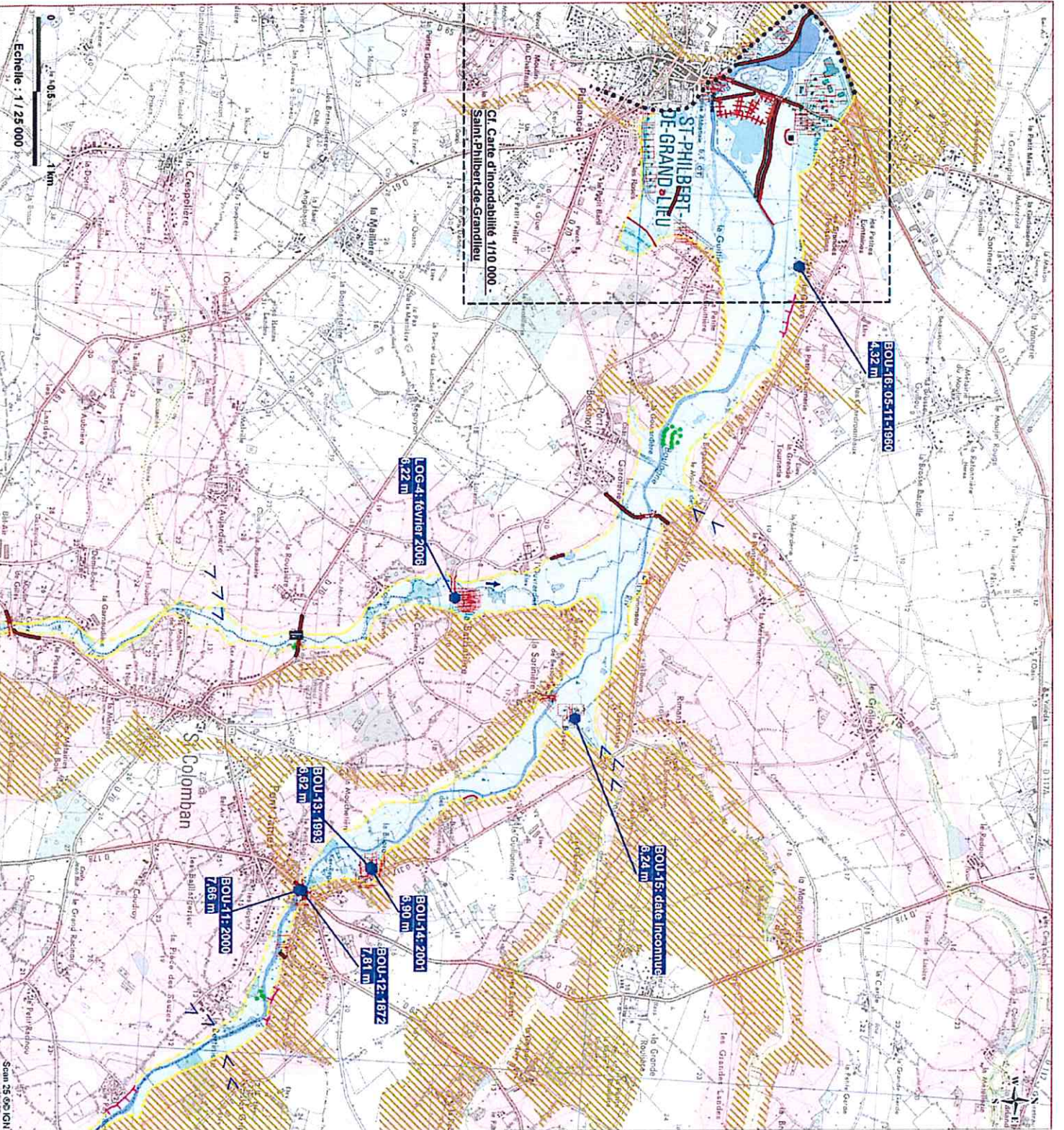
**- PLAN D'EAU 2 -**

- Surface : 1,00 ha
- Volume : 24 000 m<sup>3</sup>
- Pompage : 100 m<sup>3</sup>/h
- Récupération des eaux de lavage + eaux de ruissellements + drainages + toitures + eaux du Redour si nécessaire
- Réutilisation de l'eau en circuit fermé pour maraîchage

Plans d'eau n'appartenant pas à la SCEA des Trois Moulins

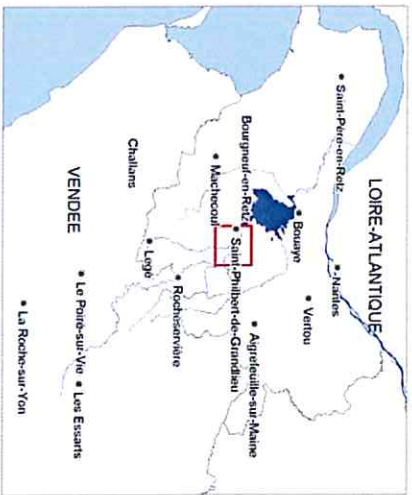
## **ANNEXE 6**





direction  
départementale  
de l'Équipement  
Loire-Atlantique

Atlas des Zones Inondables  
Affluents Lac de Grandlieu  
Carte d'inondabilité  
Confluence Boulogne - Logne  
Boulogne 717



Unités géomorphologiques :

- lit mineur
- lit moyen
- lit majeur
- lit majeur exceptionnel

Structures secondaires :

- affluent secondaire
- axe de découlement préférentiel
- colluvions

Encassements :

- versant
- terrasse alluviale
- Point représentatif : repère de cue

Limites encassant - plaine alluviale :

- limite nette
- limite imprécise

Limites morphologiques :

- talus net

Données hydrologiques :

- station de mesure hydrométrique

Modifications de l'hydrodynamisme :

- ouvrage aérien (pont, passerelle)
- ouvrage hydraulique (seuil, barrage)
- bâtiment
- remblais
- remblais d'infrastructure
- digue
- peupleraie

Emprise spatiale :

- limite de la zone d'étude

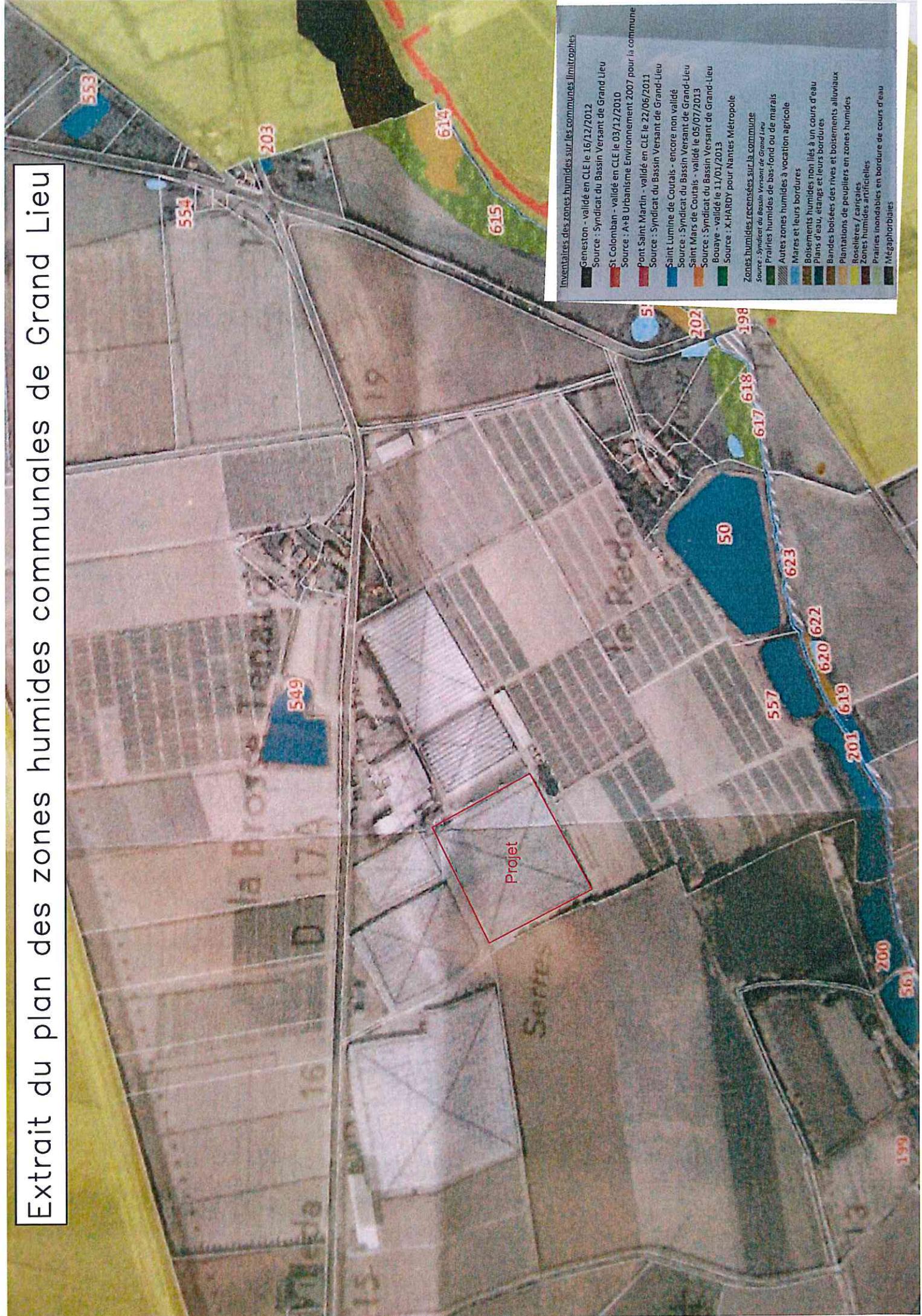




## **ANNEXE 7**



# Extrait du plan des zones humides communales de Grand Lieu



**Inventaires des zones humides sur les communes limitrophes**

- Geneston - validé en CLE le 16/12/2012
- Source : Syndicat du Bassin Versant de Grand Lieu
- St Colomban - validé en CLE le 03/12/2010
- Source : A+B Urbanisme Environnement 2007 pour la commune
- Pont Saint Martin - validé en CLE le 22/06/2011
- Source : Syndicat du Bassin Versant de Grand-Lieu
- Saint Lumine de Coutais - encore non validé
- Source : Syndicat du Bassin Versant de Grand-Lieu
- Saint Mars de Coutais - validé le 05/07/2013
- Source : Syndicat du Bassin Versant de Grand-Lieu
- Bouaye - validé le 11/01/2013
- Source : X.HARDY pour Nantes Métropole

**Zones humides recensées sur la commune**

- Source : Syndicat du Bassin Versant de Grand Lieu
- Prairies humides de bas-fond ou de marais
- Autres zones humides à vocation agricole
- Mares et leurs bordures
- Boisements humides non liés à un cours d'eau
- Plans d'eau, étangs et leurs bordures
- Bandes boisées des rives et boisements alluviaux
- Plantations de peupliers en zones humides
- Roselières / cariçages
- Zones humides artificielles
- Prairies inondables en bordure de cours d'eau
- Megaphorbiaies