

**SOMMAIRE :**

- Page 01: Plan de situation
- Page 02: Vue en plan fonctionnelle
- Page 03: Détail de la vue en plan fonctionnelle
- Page 04: Coupe type
- Page 05: Coupe type position haute
- Page 06: Vue en plan et coupe - Structure béton
- Page 07: Coupes - Structure béton
- Page 08: Détails

Les altitudes sont données en cote marine.



# Dossier PRO

Commune de  
Paimboeuf

Construction d'un ponton  
lourd en lieu et place de  
la barge actuelle

## Dossier de Plans

Dossier : 150557  
Nombre de plans : 08



5 av. Augustin-Louis Cauchy  
B.P. 10703 - 44307 Nantes Cedex 3  
E-mail : [sce@sce.fr](mailto:sce@sce.fr) - [www.sce.fr](http://www.sce.fr)  
Tél : 02.40.68.51.55  
Fax : 02.40.68.79.43

Indice	Dates	Observations	Dessiné	Vérfié	Approuvé
0	06/01/2016	Première émission	MJV	KGU	TRE

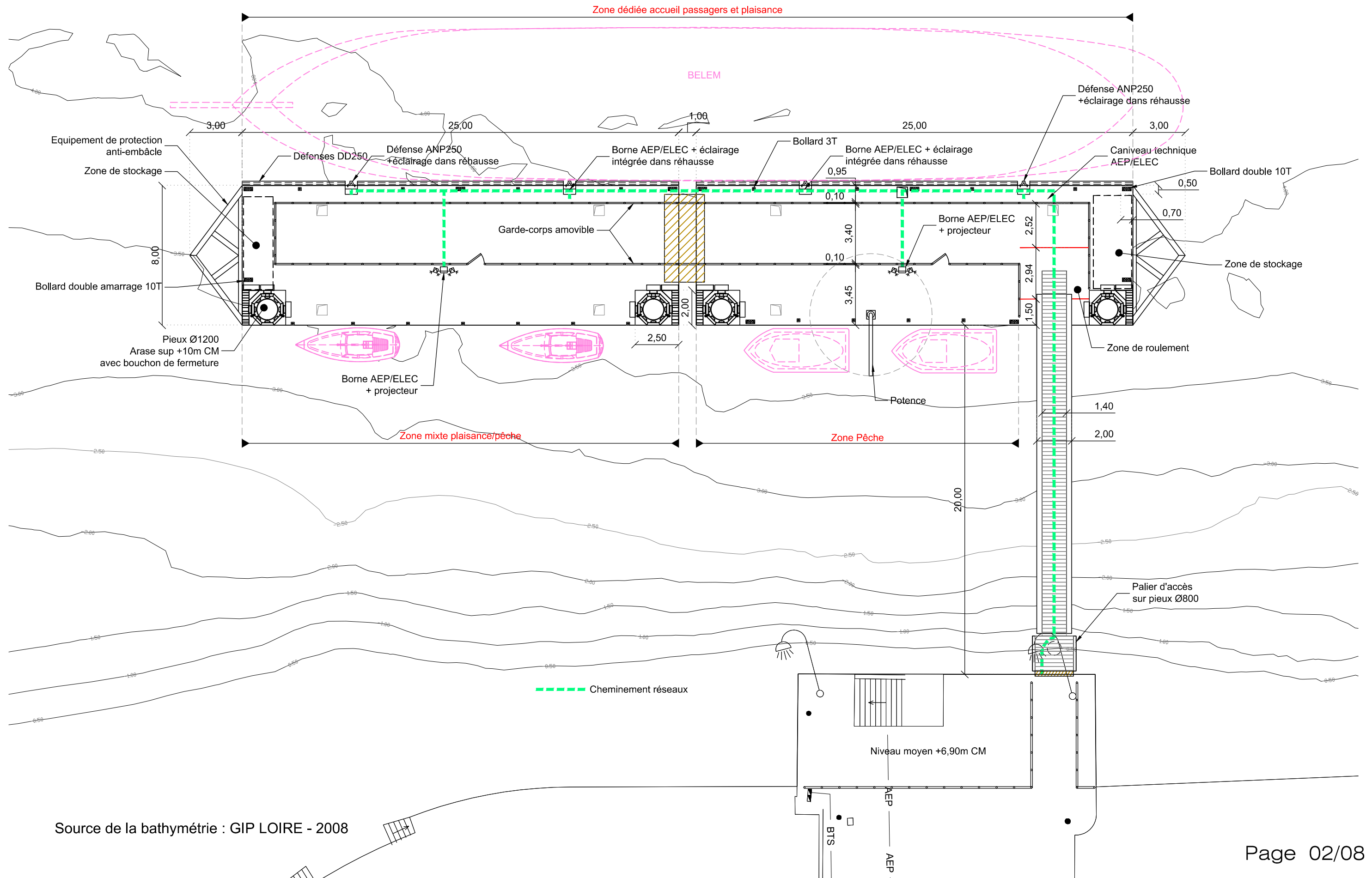
SCE	OM	PRO	PLN	150557	0001	0
EMETTEUR	DOMAINE	PHASE D'ETUDE	TYPE DE DOC.	NUMERO DE DOSSIER	NUMERO DE DOCUMENT	IND.

# PLAN DE SITUATION



# VUE EN PLAN FONCTIONNELLE

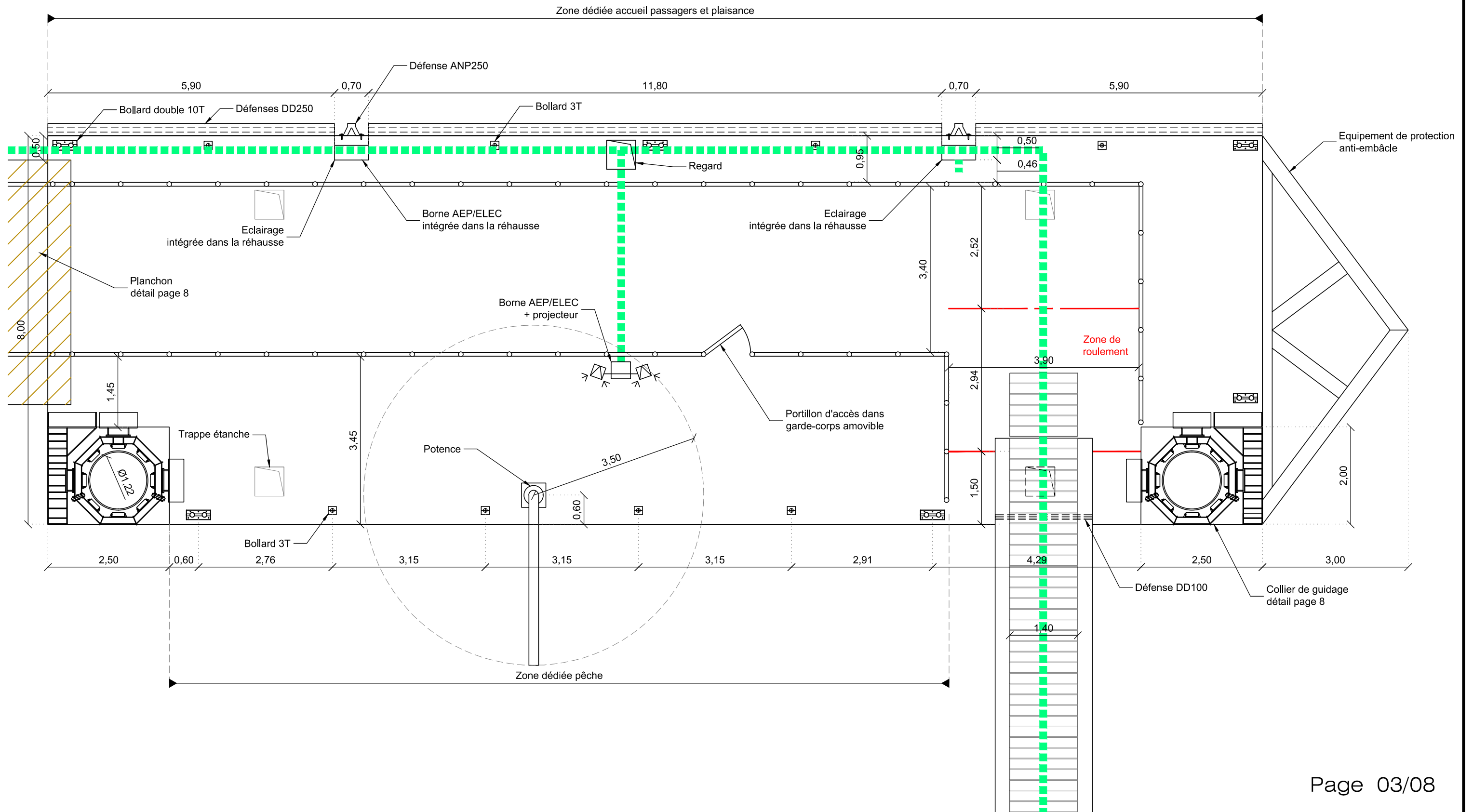
Ech.: 1/200



Source de la bathymétrie : GIP LOIRE - 2008

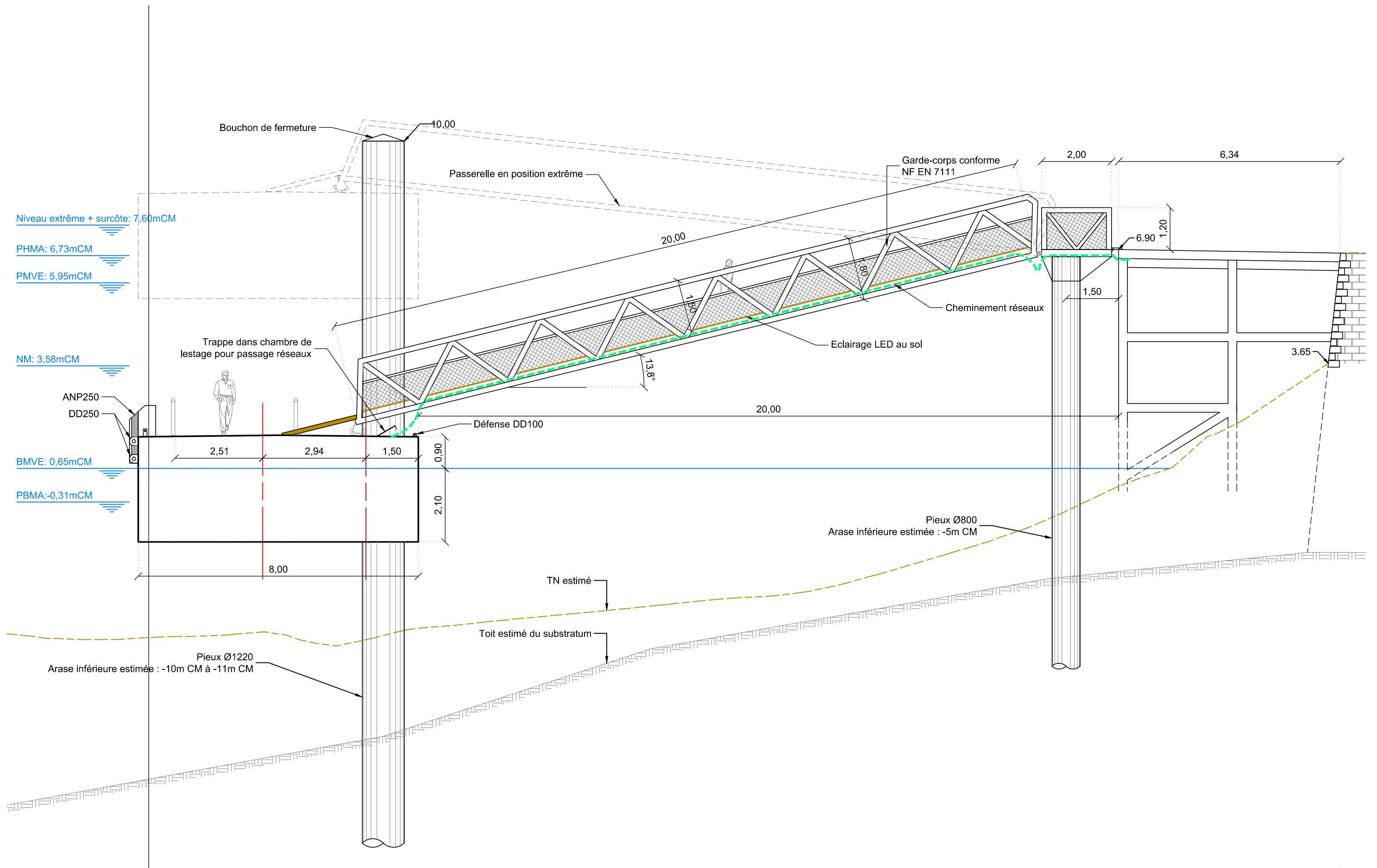
# DETAIL DE LA VUE EN PLAN FONCTIONNELLE

Ech.: 1/75



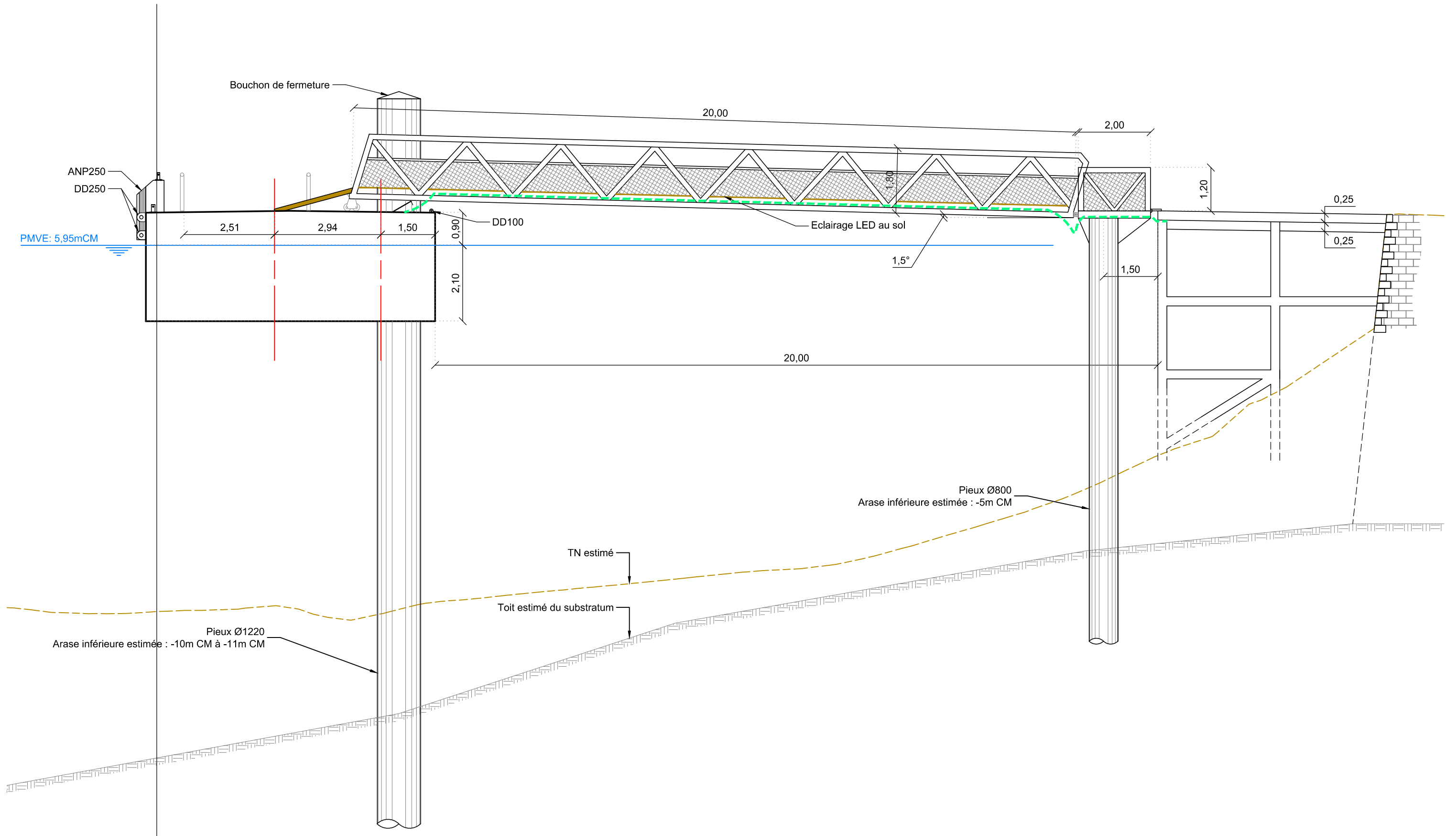
# COUPE TYPE

Ech.: 1/100



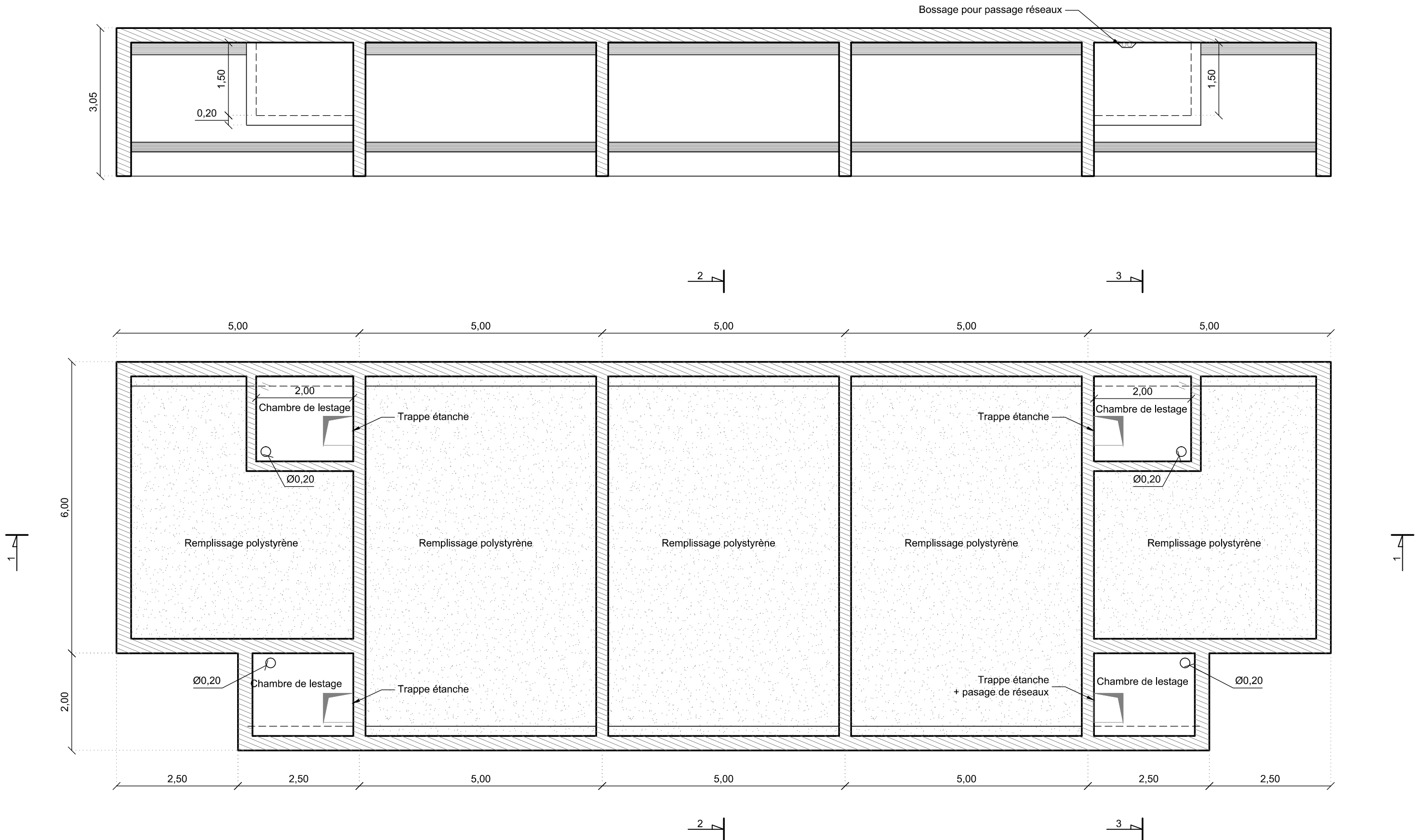
# COUPE TYPE POSITION HAUTE

Ech.: 1/100



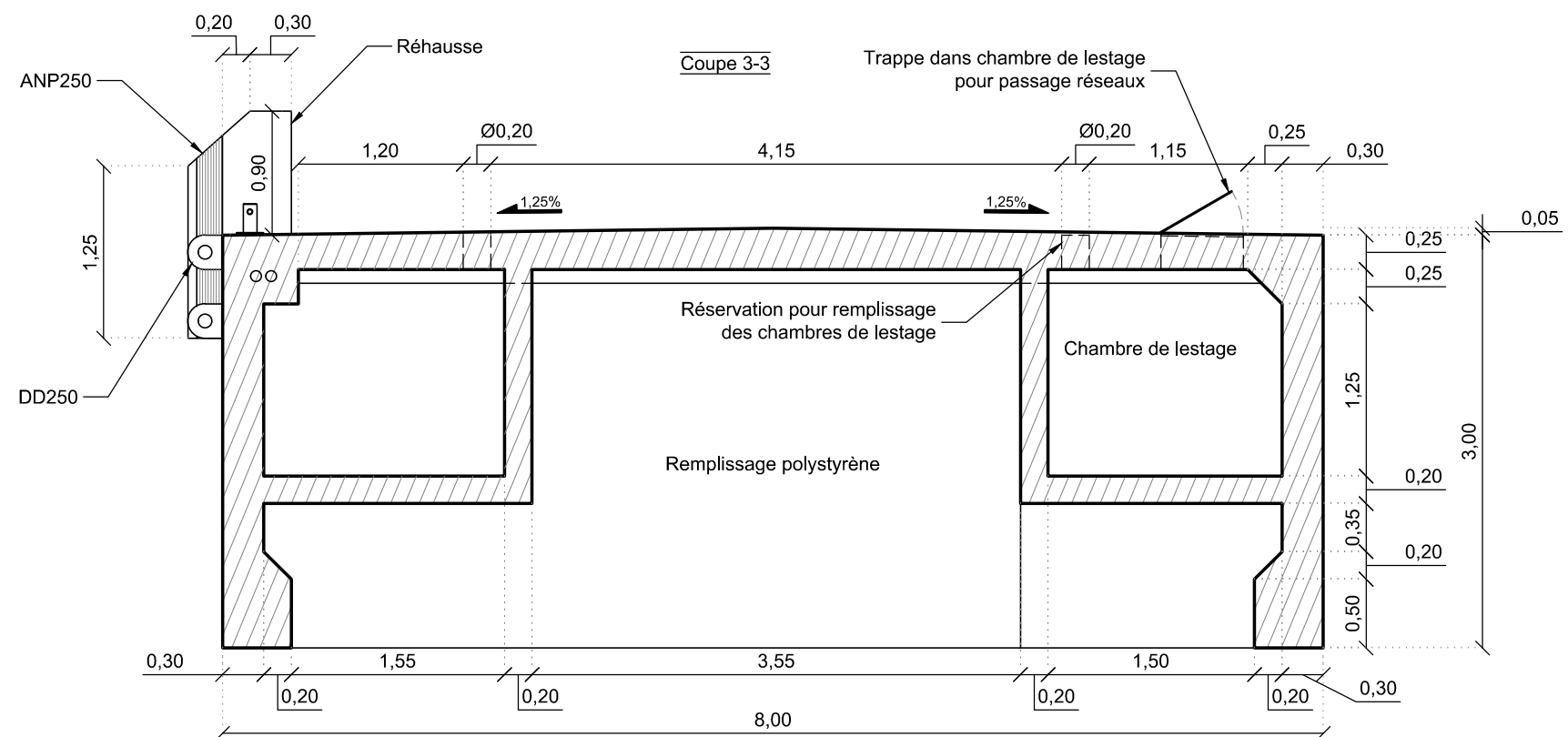
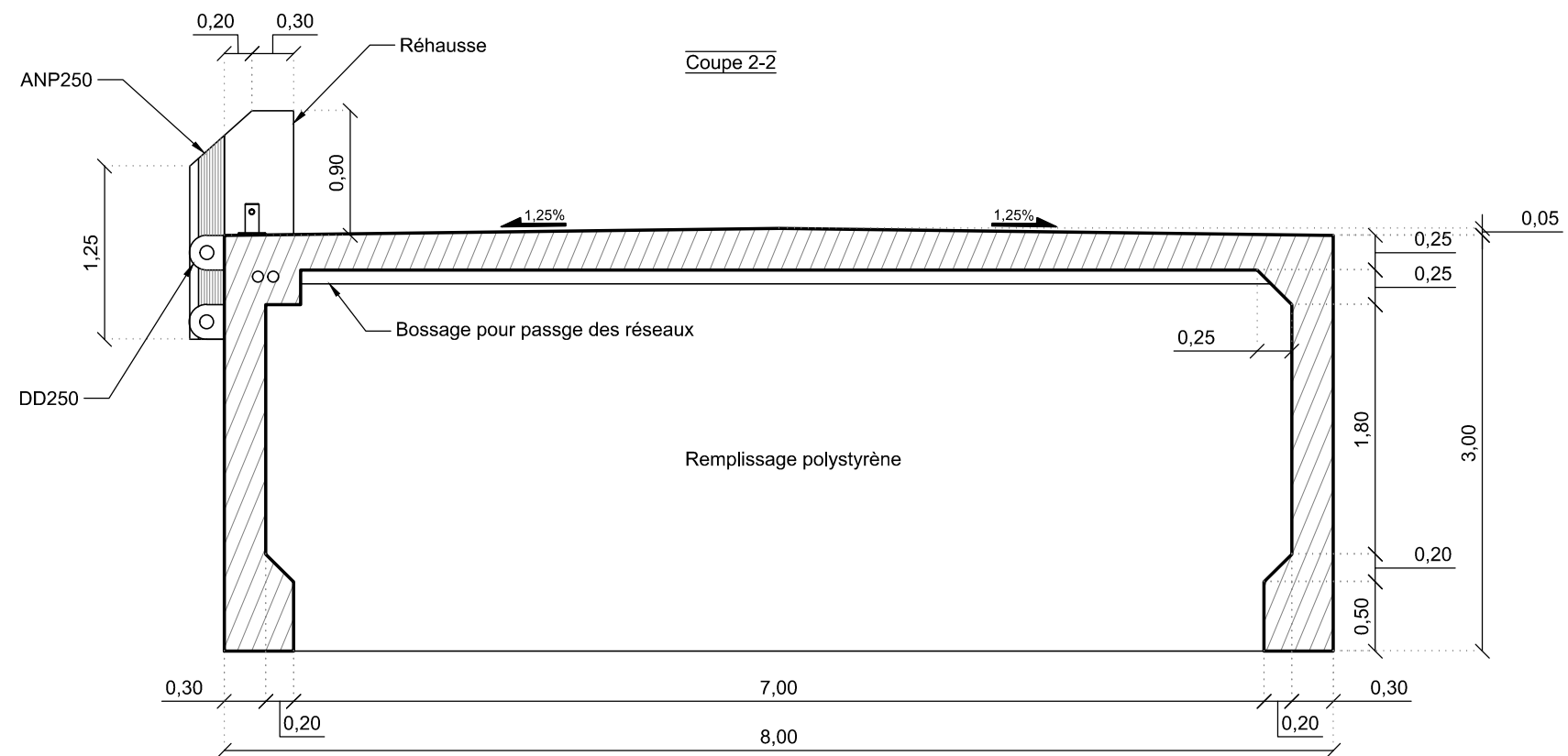
# VUE EN PLAN ET COUPE - STRUCTURE BETON

Ech.: 1/75



# COUPES - STRUCTURE BETON

Ech.: 1/50

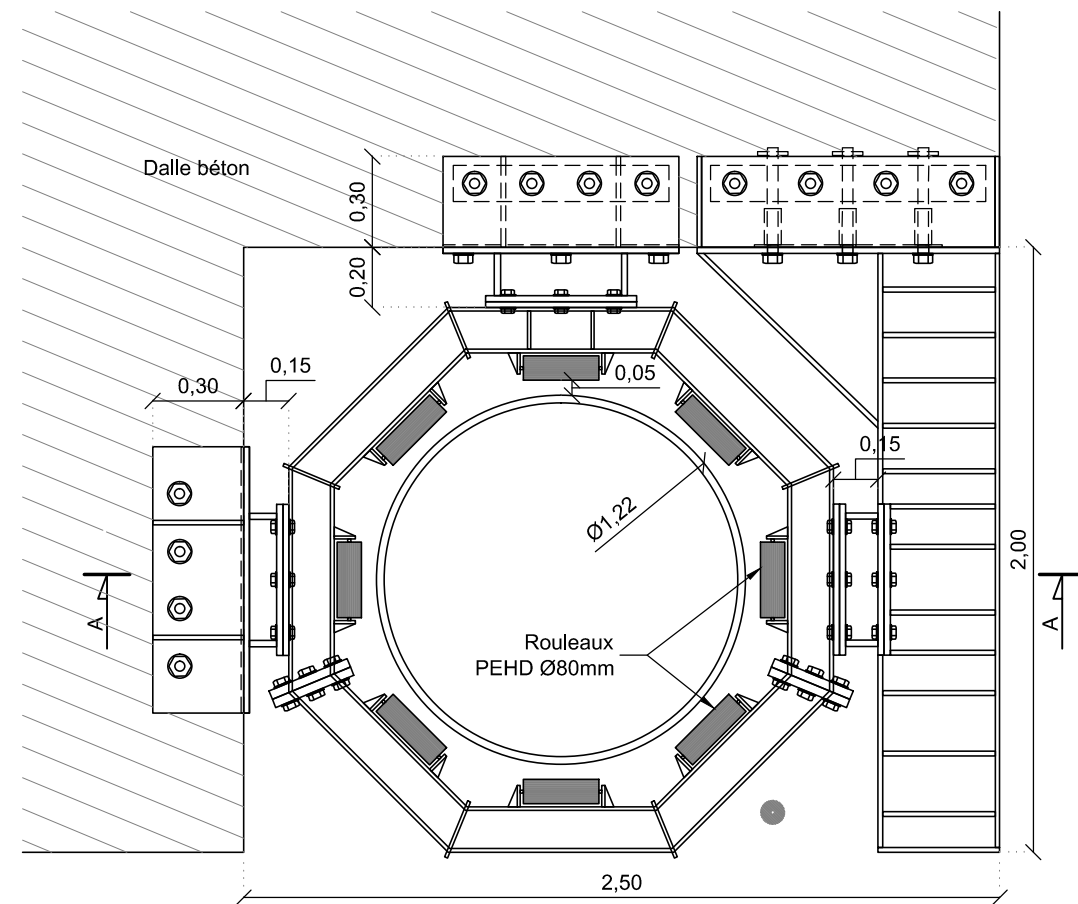




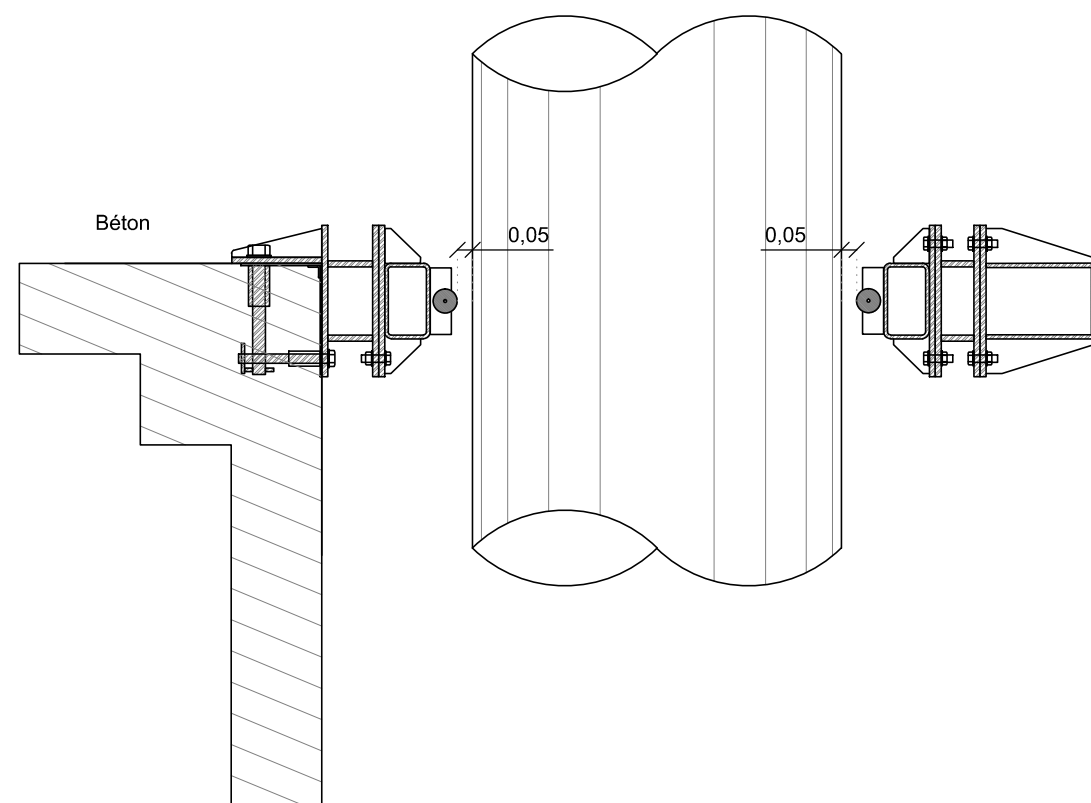
# DETAILS

Ech.: 1/25

## Détails du collier de guidage



Coupe A-A



## Détails du planchon

