

Projet de serres SCEA La Pinrière  
 Surface de serres créés : 21 632 m²

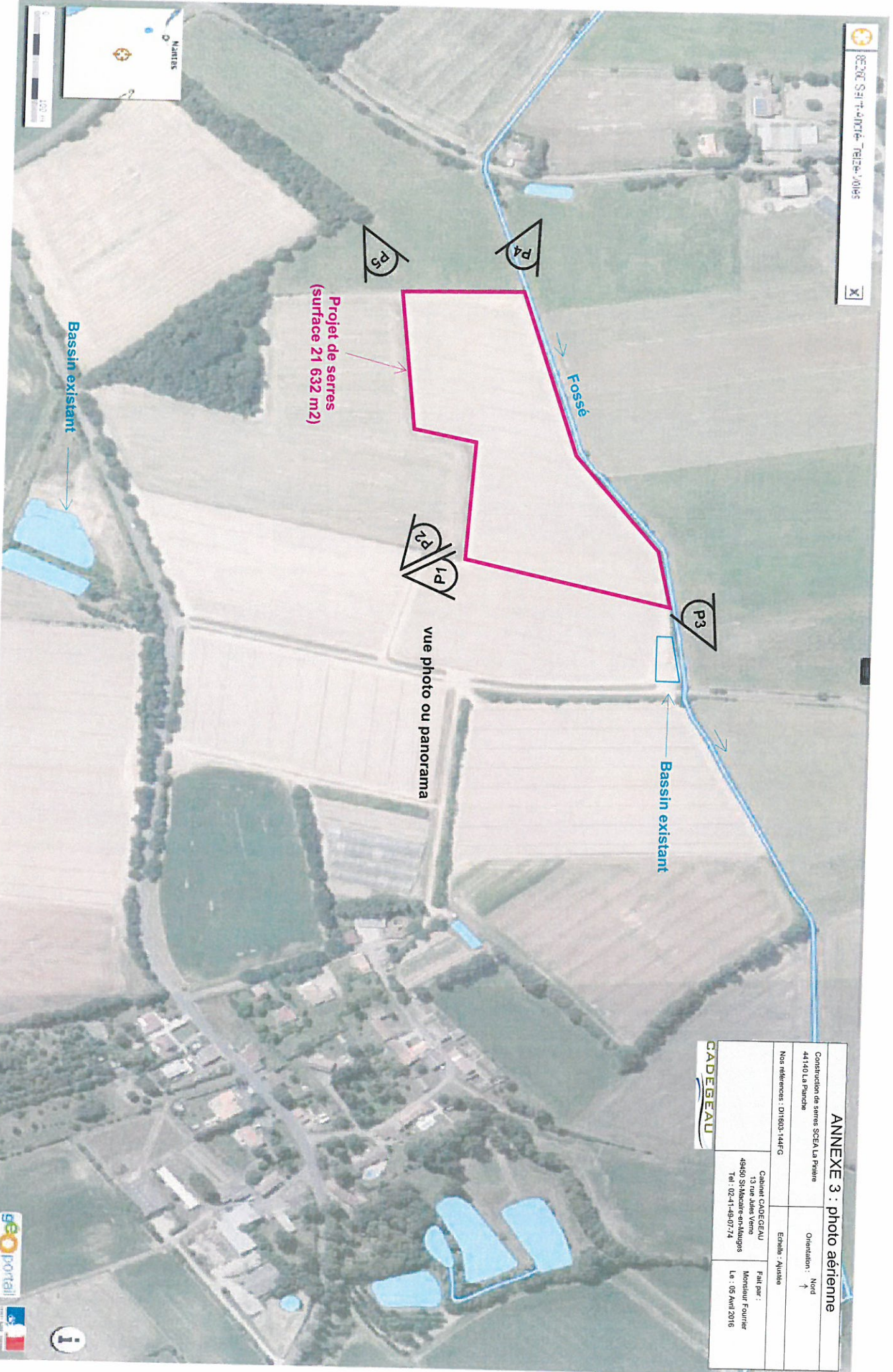
Rejets eaux pluviales au milieu récepteur :  
 fossé bordant le chemin d'exploitation n°74 de la Pinrière

### ANNEXE 2 : PLAN DE SITUATION

Construction de serres SCEA LA PINIERE Les Spas 44140 La Pinrière		Orientation : Nord	
Nos références : D11003-144FG		Echelle : Anyades	
<b>CADEGÉAU</b> 13 rue Jules Verne 49400 St-André-en-Champagne Tél. : 02-41-49-07-74		Fait par : Monsieur Fournier Le : 05 Juin 2016	







**ANNEXE 3 : photo aérienne**

Construction de serres SCEA La Prairie 44140 La Prairie		Orientation : Nord ↑	
Nos références : D11603-144FG		Echelle : Ajustée	
Cabinet CADEGEAU 13 rue Julien 49350 Saint-Martin-Sur-Mauges Tel : 02-41-45-0714		Fait par : Monsieur Fournier Le : 05 Avril 2016	

**CADÉGEAU**

Bassin existant

Projet de serres  
(surface 21 632 m2)

Fossé

Bassin existant

vue photo ou panorama



## Annexe n°3 – Photos du site

*Panorama n°1 : parcelle coin sud-est*



*Panorama n°2 : parcelle coin sud-est*





*Panorama n°3 : parcelle coin nord-est*



*Photo du fossé Est bordant le chemin d'exploitation n°74 de la Pinière*





*Panorama n°4 : parcelle coin nord-ouest*



*Photo lieu-dit la Maison neuve situé au nord-ouest du site étudié*





*Panorama n°5 : parcelle coin sud-ouest*




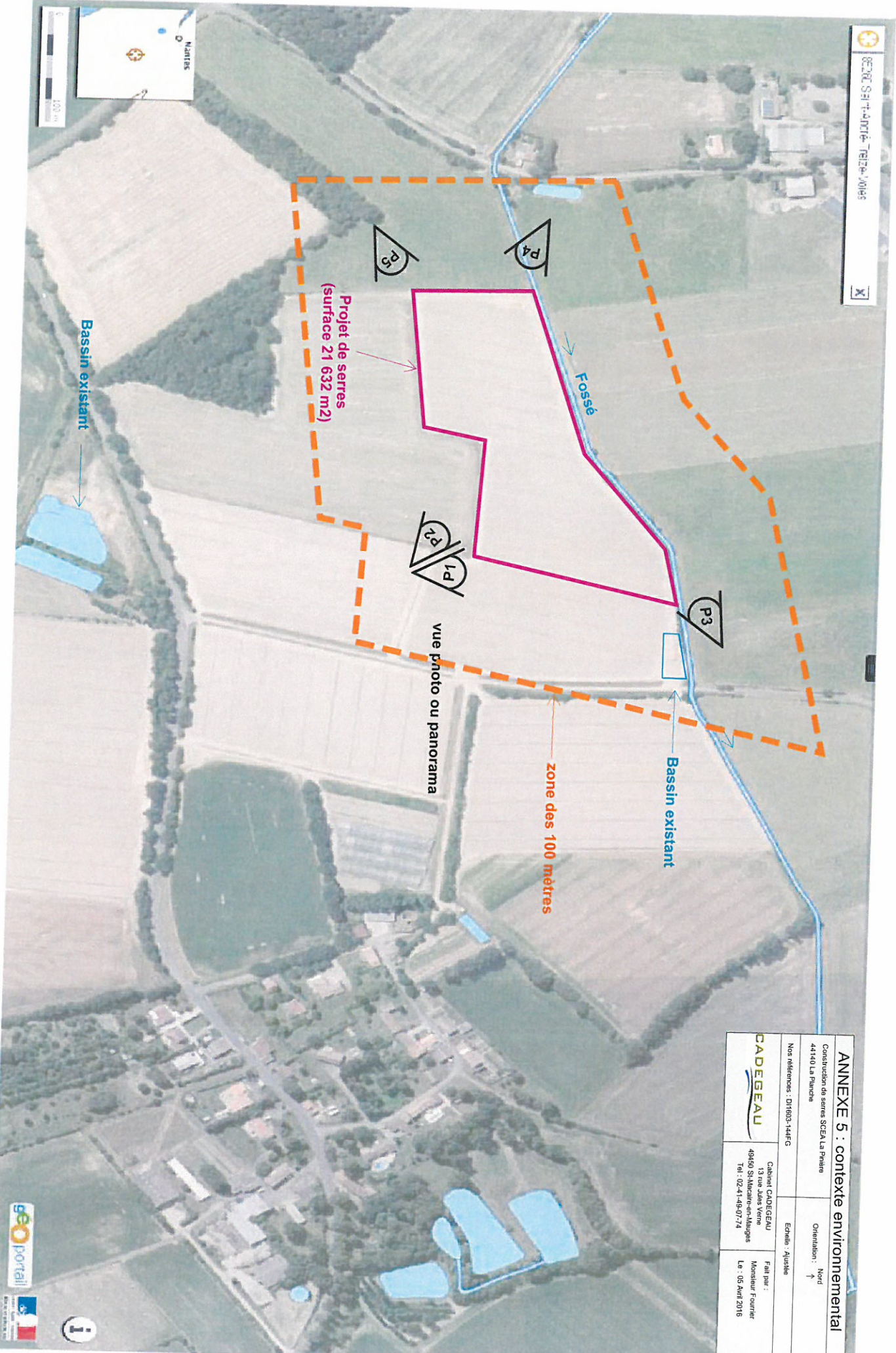
*Fossé en bordure nord du site étudié*





### ANNEXE 5 : contexte environnemental

Construction de serres SCEA La Prairie 44140 La Penche		Orientation : Nord ↑	
Nos références : DT003-144FG		Echelle : Ajustée	
		Cabinet CADEGEAU 13 rue Jules Verne 49160 St-Macaire-en-Mauges Tél : 02 41 49 07 74	
		Fait par : Monsieur Fournier Le : 05 Avril 2016	



Bassin existant

Projet de serres  
(surface 21 632 m2)

Fossé

vue photo ou panorama

zone des 100 mètres

Bassin existant