



Routes Départementales 758 et 95

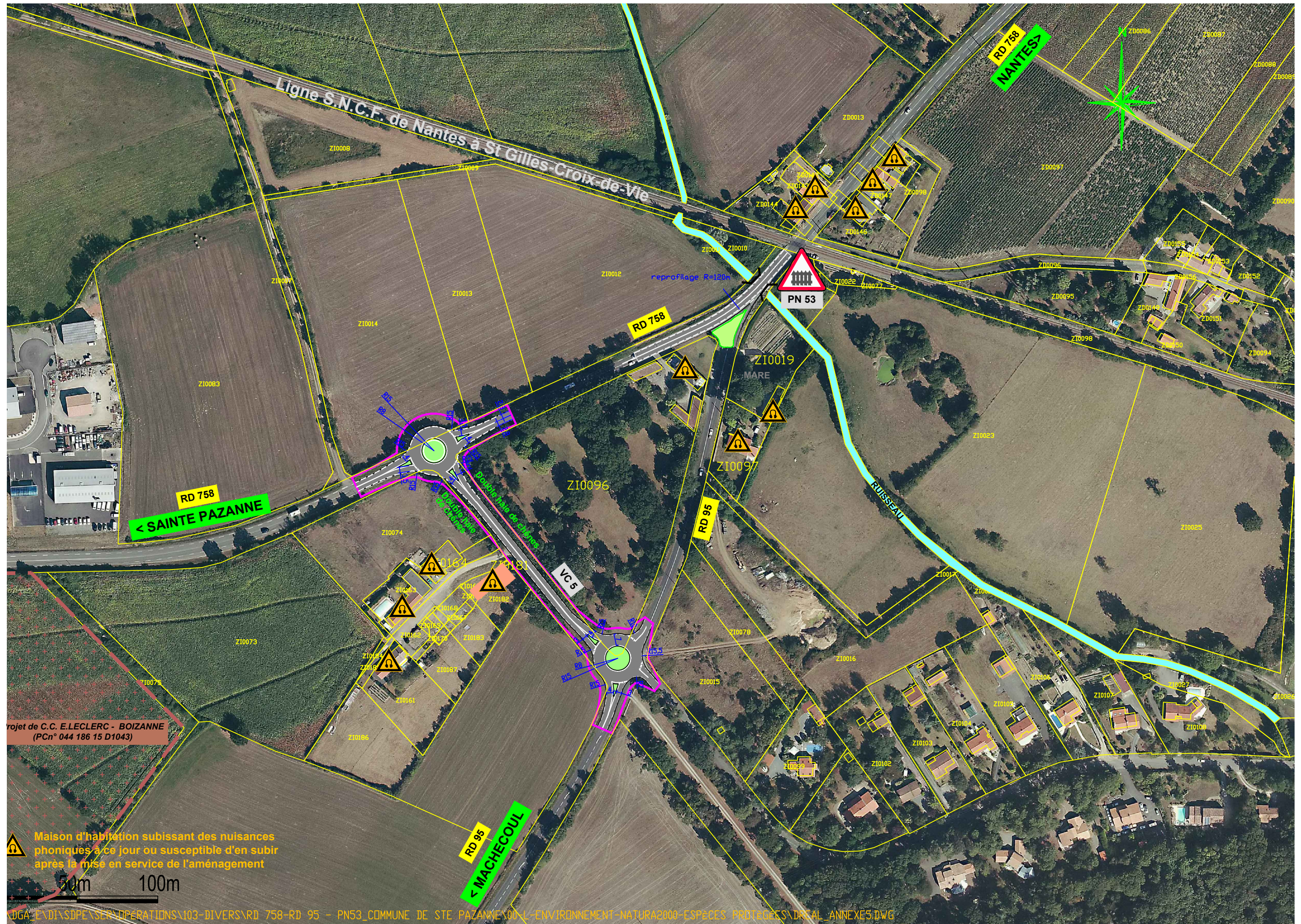
Passage à niveau n°53

Carrefour de Tournebride

Commune de Sainte-Pazanne

**Demande d'examen au cas par cas préalable
à la réalisation d'une étude d'impact**

Annexe n°5 : Plan des abords du projet



RD 758
 < SAINTE PAZANNE

RD 758
 NANTES >

PN 53

RD 758

RD 95

VC 5

RD 95
 < MACHECOUL

Projet de C.C. E.LECLERC - BOIZANNE
 (PCn° 044 186 15 D1043)

⚠ Maison d'habitation subissant des nuisances
 phoniques à ce jour ou susceptible d'en subir
 après la mise en service de l'aménagement

50m 100m