
Routes Départementales 758 et 95

▪

Passage à niveau n°53

▪

Carrefour de Tournebride

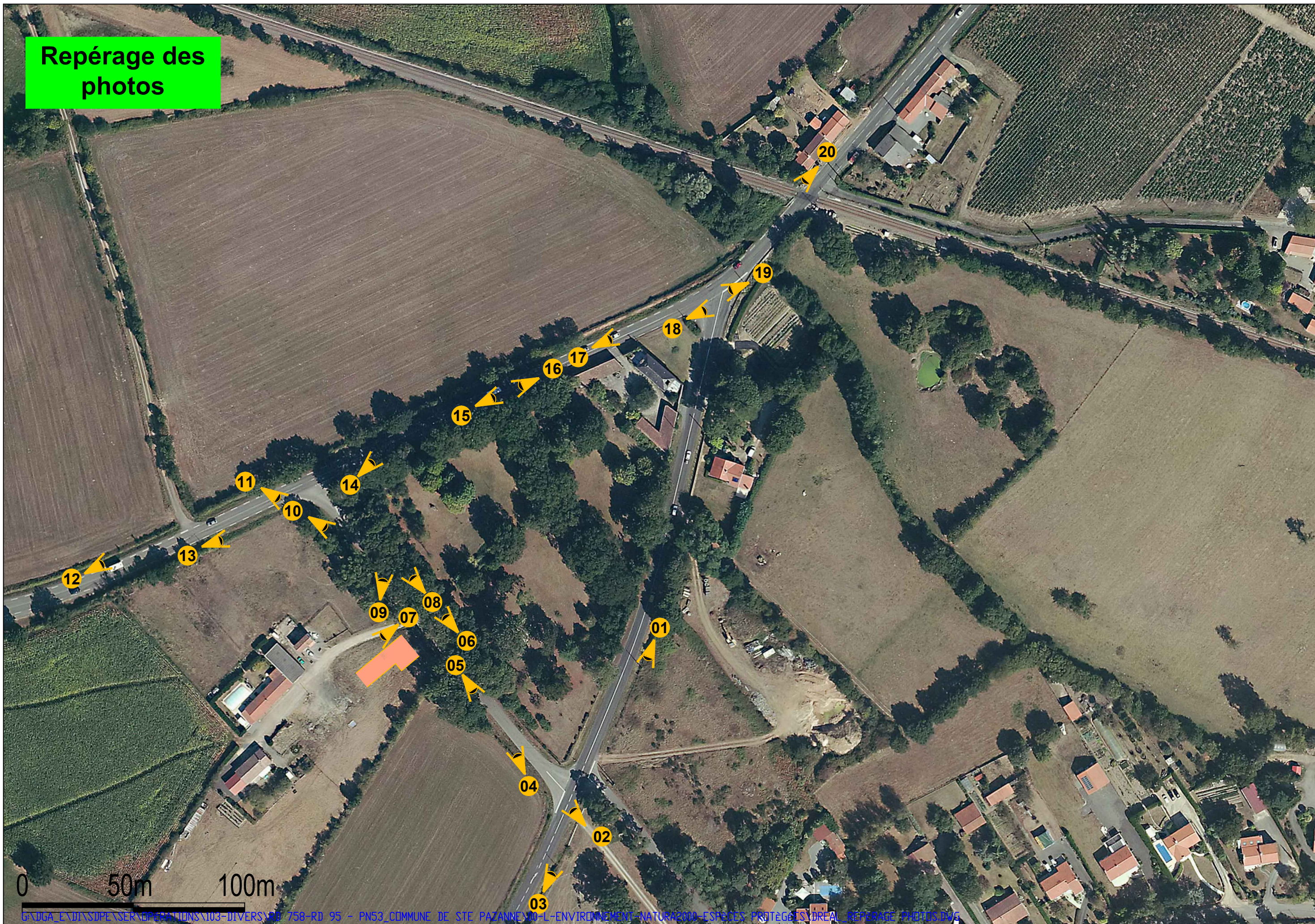
▪

Commune de Sainte-Pazanne

**Demande d'examen au cas par cas préalable
à la réalisation d'une étude d'impact**

Annexe n°3 : Recueil photographique

Repérage des photos



01



02



03



04



05



06



07



08





13



14



15



16



17



18



19



20

