

**Présentation
de la DREAL PDL**

*Françoise Ricordel
Service des risques
naturels et technologiques*

22 novembre 2013

DDAE élevages: points de vigilance



Liberté • Égalité • Fraternité
RÉPUBLIQUE FRANÇAISE

PRÉFET
DE LA RÉGION
PAYS DE LA LOIRE

direction régionale de l'environnement, de l'aménagement
et du logement des Pays de la Loire

Contenu du dossier

- Plans légendés/orientés/avec échelles
 - Prendre en compte les limites de l'établissement et non le centre de l'installation pour les distances
 - Faire figurer le rayon d'affichage et les limites communales sur le plan 1/25 000
 - Faire figurer tous les usages sur le plan au 1/200
- Courrier au maire et au propriétaire pour l'usage futur (si nouvelle implantation)
- Récépissé du PC

Contenu de l'EI

- **Forme de l'EI** : Les éléments (projet, ses impacts et les mesures d'évitement -réduction – compensation proposées) doivent être lisibles par des non initiés – Importance du résumé non technique
- **Prise en compte des effets cumulés** (existants + projets ayant fait l'objet d'un avis AE)
- **Impacts faune flore N2000 à traiter** : prise en compte d'un cycle biologique complet pour les dossiers en zone sensible
- **ERS** : contenu minimal de la circulaire du 9/8/2013 avec renvoi à la circulaire du 19/10/2006 et son annexe20 pour les élevages

Contenu minimal de l'ERS :

- (1) l'identification des substances
- (2) identification des sources, populations et usages
- (3) le schéma conceptuel (source vecteur cible)

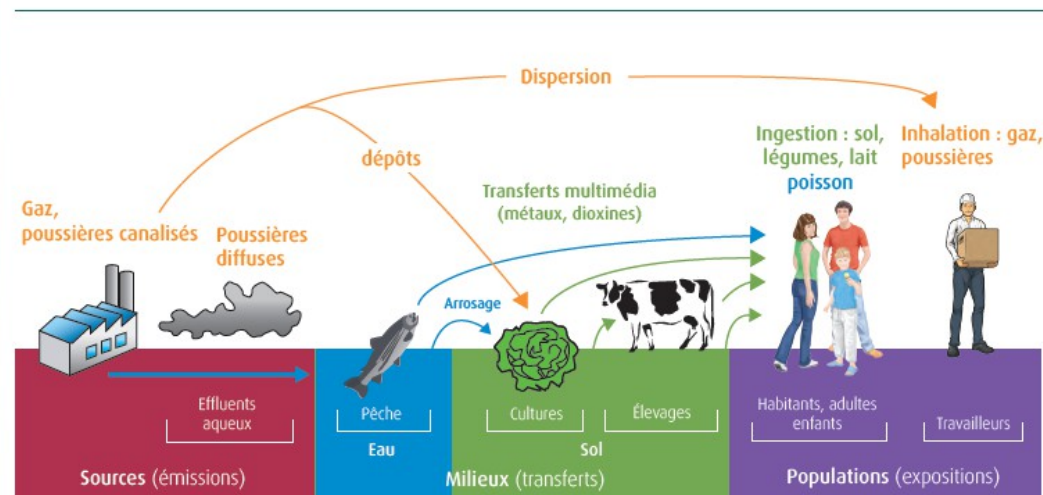


Figure 2 : Exemple de Schéma conceptuel autour d'une installation

Éléments d'appréciation de la qualité de l'analyse des effets sur la santé dans le cadre de l'étude d'impact

- **ERS** : qualité du bilan des émissions diffuses et canalisées avec quantification par facteurs d'émission et caractérisation des émissions, modes d'émission, techniques de traitement et comparaison aux MTD de traitement, schéma conceptuel
- **Points focus**
 - Pour l'IIC, examen détaillé de la prise en compte des MTD, exhaustivité de l'inventaire des substances, choix des traceurs, pertinence de la zone d'impact
 - Pour l'ARS, sélection des traceurs de risque, choix des VTR, qualité de l'évaluation de l'exposition des populations

Guide l'évaluation de l'état des milieux et des risques sanitaires



Partie 2 déroulement de la démarche

- ↳ Évaluation des émissions de l'installation
- ↳ Évaluation des enjeux et des voies d'exposition
- ↳ Évaluation de l'état des milieux
- ↳ Évaluation prospective des risques sanitaires

Dossiers de méthanisation

- Impacts (odeurs) et dangers (implantation) des installations
- Notion de connexité des installations d'entreposage (impact à prendre en compte)
- Statut de déchet du digestat
- Plans d'épandage type AM 98 (pas de « doctrine P ») - soumis aux dispositions PAN

Merci de votre attention

