

REUNION BUREAUX D'ETUDE ICPE

TRANSITION BAS-CARBONE



DREAL Pays de la Loire - Mission énergie et changement climatique (MECC)

Albin PERRONNIE

OBJECTIFS EN FRANCE



La Stratégie Nationale Bas Carbone (SNBC) est la feuille de route pour réduire les émissions de GES de la France à l'horizon 2050 (objectif : < 2°C de réchauffement climatique).

La Programmation Pluriannuelle de l'Énergie (PPE) trace pour les 10 prochaines années l'avenir énergétique de la France.

Adoptées par les décrets n° 2020-456 et n°2020-457

La neutralité carbone dès 2050

Deux
grands
objectifs



Un équilibre entre :

Les émissions de GES
sur le territoire national



Les absorptions de carbone :

- écosystèmes gérés par l'homme (forêt, sols agricoles, etc)
- procédés industriels (capture et stockage ou réutilisation du carbone)

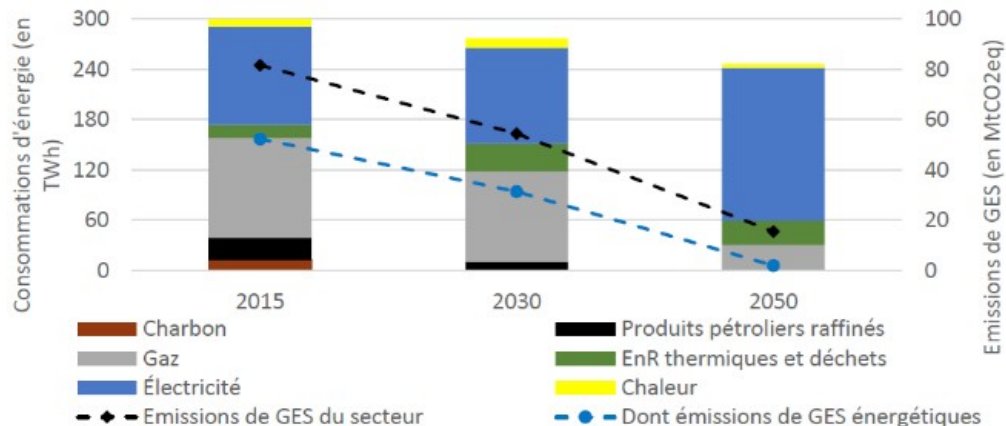
Réduire l'empreinte carbone

Agir sur les émissions liées à la consommation

OBJECTIFS EN FRANCE



Une industrie bas-carbone



	Fossiles	Charbon	Pétrole	Gaz
En 2030	-40%	-80%	-35%	-19%

⇒ - 81 % de GES en 2050

20 à 40%
de gains d'efficacité
énergétique entre
2015 et 2050

**Valorisation
chaleur fatale**
par injection dans les
réseaux de chaleur

70%
Taux
d'électrification
en 2050

AUDIT ENERGETIQUE

Quoi ?

« procédure systématique visant à :

- ACQUÉRIR une **connaissance** adéquate des caractéristiques de **consommation énergétique** [de bâtiments, d'activités ou d'installations],
- de DÉTERMINER et de QUANTIFIER les **économies d'énergie** qui peuvent être réalisées d'une façon **rentable**,
- et de RENDRE COMPTE des **résultats**. » (Directive 2012/27/UE)



AUDIT ENERGETIQUE

Qui ?

Personnes morales (**SIREN**) ayant :

- 250 salariés
- ou
- CA > 50 M€ et bilan > 43 M€

sur les 2 derniers exercices comptables :

⇒ **OBLIGÉES** *

Comment ?

80 % des factures énergétiques

NF EN 16247-1

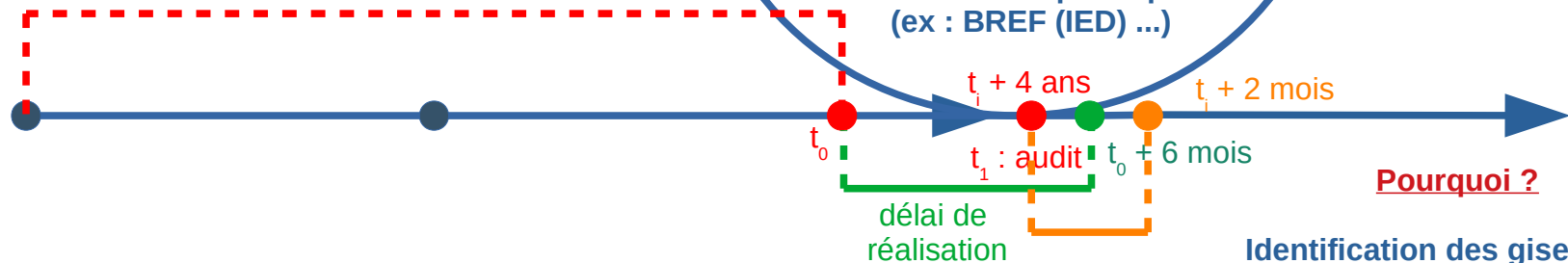
+

Pour activités liées aux :

- bâtiments NF EN 16247-2
- procédés NF EN 16247-3
- transports NF EN 16247-4

+

Référentiels spécifiques
(ex : BREF (IED) ...)



Pourquoi ?

Identification des gisements
d'économies d'énergie
+
Préconisations (TRI 1 > 4 > + 4 ans)

* **Exemptées**, si système de **management de l'énergie certifié** (ex : ISO 50 001)

AUDIT ENERGETIQUE – ACTUALITES

Révision de la directive **Efficacité énergétique** PROJET

- **Primauté** de l'efficacité énergétique
- Objectif : **réduire la consommation d'énergie au moins 9 %**
- Audit et SME désormais en fonction de la **consommation d'énergie** des entreprises :
 - **> 100 TJ /an** : **SME** obligatoire
 - **10 < E ≤ 100 TJ /an** : **audit énergétique** (ou SME)
- Les audits devront indiquer les possibilités d'utilisation d'**ENR** ou de production d'énergie à partir de sources renouvelables selon un **rapport coût-efficacité**.

Révision de la directive **Emission Trading System (ETS- SEQE)** PROJET

- **Révision des règles** d'allocations de quotas gratuits
- **Allocation gratuite** deviendrait **conditionnelle** à la **réalisation des recommandations de l'audit énergétique** (révisé) si le **TRI < 5 ans**.

BILAN DES EMISSIONS DE GAZ A EFFET DE SERRE (BEGES)

Quoi ?

Une évaluation des émissions de GES

- d'une organisation sur **1 année** d'activité,
- réparties par postes d'émission (**scope 1, 2 et 3 significatives** **PROJET**),

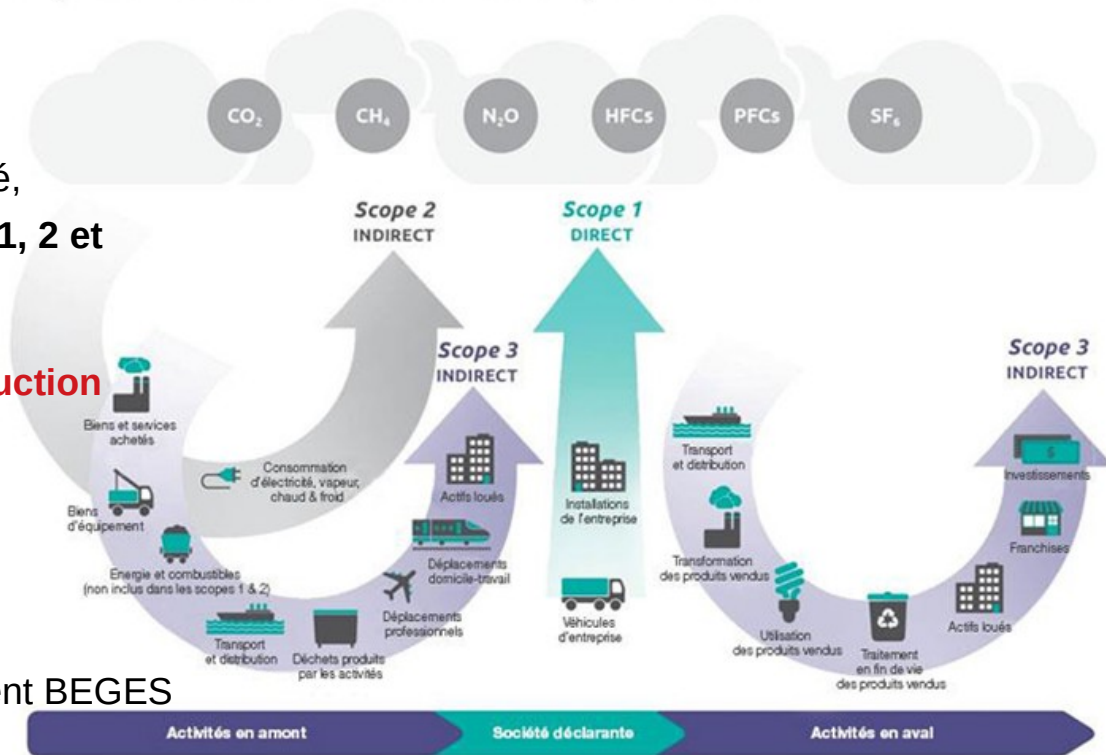
⇒ **identifier des leviers d'actions de réduction**

Y est joint

Un **plan de transition** (PT) **NEW** :

- **objectifs, moyens, actions** envisagées
- actions mises en œuvre lors du précédent BEGES

⇒ **réduction d'émissions de GES**



NEW : Loi n°2019-1147 (LEC)

BILAN DES EMISSIONS DE GAZ A EFFET DE SERRE (BEGES)

Qui ?

- **Entreprises > 500 salariés**

NON-OBLIGÉES parfois concernées indirectement :
exigences commerciales, financières ...

Dispensées de plan de transition :

- **Entreprises ayant une Déclaration de Performance Extra-Financière** ^{NEW} mentionnant les éléments du plan de transition.

Quand ?

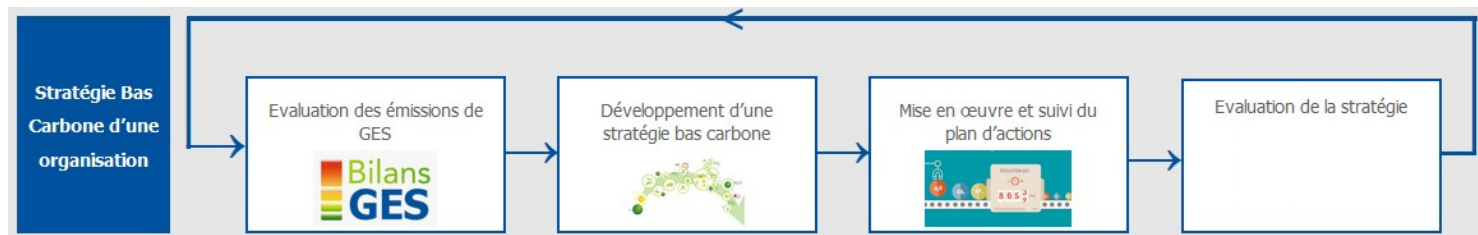
- Tous les **4 ans**

Sanctions

- **Amende** : n'excédant pas **10 000 €** ^{NEW} (~~1 500 €~~), montant qui ne peut excéder **20 000 € en cas de récidive** ^{NEW}.

BILAN DES EMISSIONS DE GAZ A EFFET DE SERRE (BEGES)

Pourquoi ?



- **Préalable** à une stratégie bas carbone et nécessaire au **suivi**
- Permettant d'**accéder à des programmes d'aides et de soutiens** (ex : accès à des « prêts verts », ...)
- A noter que des « non-obligés » BEGES (L229-25 CE) pourraient devoir réaliser un « bilan simplifié d'émissions de GES » **PROJET** dès lors qu'ils souhaiteraient bénéficier de financements du plan de relance.

BILAN DES EMISSIONS DE GAZ A EFFET DE SERRE

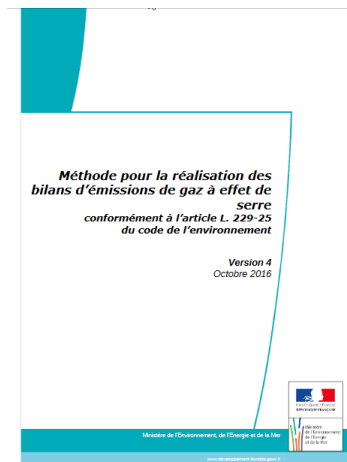
Comment ?

- Méthodologie définie par le « pôle de la coordination nationale » :

Guide version 4 d'octobre 2016 (et spécifique v3 pour collectivités)

- **Nouvelle version (v5) PROJET** reposant sur la nouvelle version de la norme **ISO 14064-1 : 2018 (entrant en vigueur au 1er juillet 2021) + décret PROJET**.

- **Plateforme ADEME : BEGES** et **Plans de transition publics**



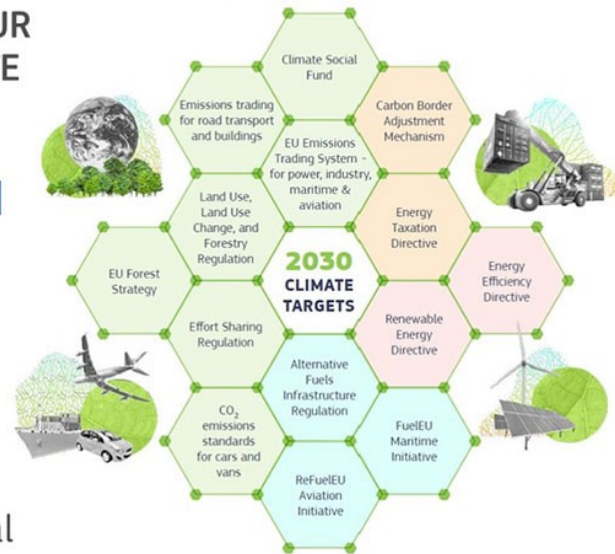
Paquet législatif européen « Fit for 55 »

Révision des directives :

- « **Quotas** » (SEQE) : inclusion du transport maritime. Création 2^{ème} SEQE : transport routier et bâtiment
- **Efficacité énergétique** : réduire la consommation d'énergie d'au moins 9 % en 2030 vs 2020.
- **Energies renouvelables** : augmenter de 40% la consommation des énergies renouvelables dans le mix total d'énergie consommée
- **Taxation de l'énergie**

EUROPEAN GREEN DEAL

REACHING OUR 2030 CLIMATE TARGETS



#EUGreenDeal

POUR ALLER PLUS LOIN

Le site du ministère de la transition écologique : <https://www.ecologie.gouv.fr>

- audits énergétiques des grandes entreprises
- BEGES
- Stratégie nationale Bas Carbone (SNBC)
- Programmation pluri-annuelle de l'énergie (PPE)

Le site *HORION EUROPE* :

<https://www.horizon-europe.gouv.fr/fit-55-vers-la-mise-en-oeuvre-du-pacte-vert-pour-l-europe-27932>

Le site de l'observatoire régional énergie-climat : TEO <https://teo-paysdelaloire.fr/>

Contact DREAL - MECC

albin.perronnie@developpement-durable.gouv.fr – Tel: 02-72-74-73-49

MERCI POUR VOTRE ATTENTION !

