

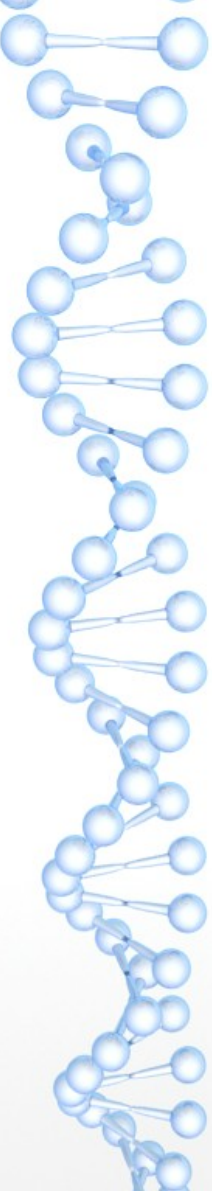


Formation DREAL Pays de la Loire sur les risques naturels  
CCePL 20 avril 2021

## Retour d'expériences

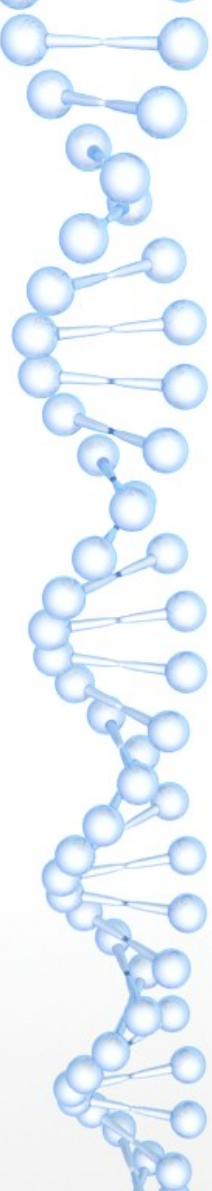
PPRL de la presque île guérandaise  
SCoT Nantes – Saint-Nazaire  
PLUi de la CARENE

CCe 44  
Gérard Lafage  
Données PPRL : Jean-Pierre Hémerly  
Données SCoT : Gilbert Fournier



REX risques naturels  
PPRL presqu'île guérandaise - Saint-Nazaire

# Plan de prévention des risques littoraux - PPRL Presqu'île guérandaise – Saint-Nazaire



REX risques naturels  
PPRL presque île guérandaise - Saint-Nazaire

Les raisons :

- tempête Xynthia du 28 février 2010 :
  - dépression atmo + grande marée
  - 47 décès : 29 en 85, 2 en 44
- circulaire du 2 août 2011 du MEDD : 303 communes prioritaires pour PPRL
- arrêté préfectoral (région Centre) du 26 novembre 2012 : 22 territoires à risque important – TRI d'inondation à l'échelle du bassin Loire – Bretagne  
dont submersion marine pour le sud de la presque île guérandaise

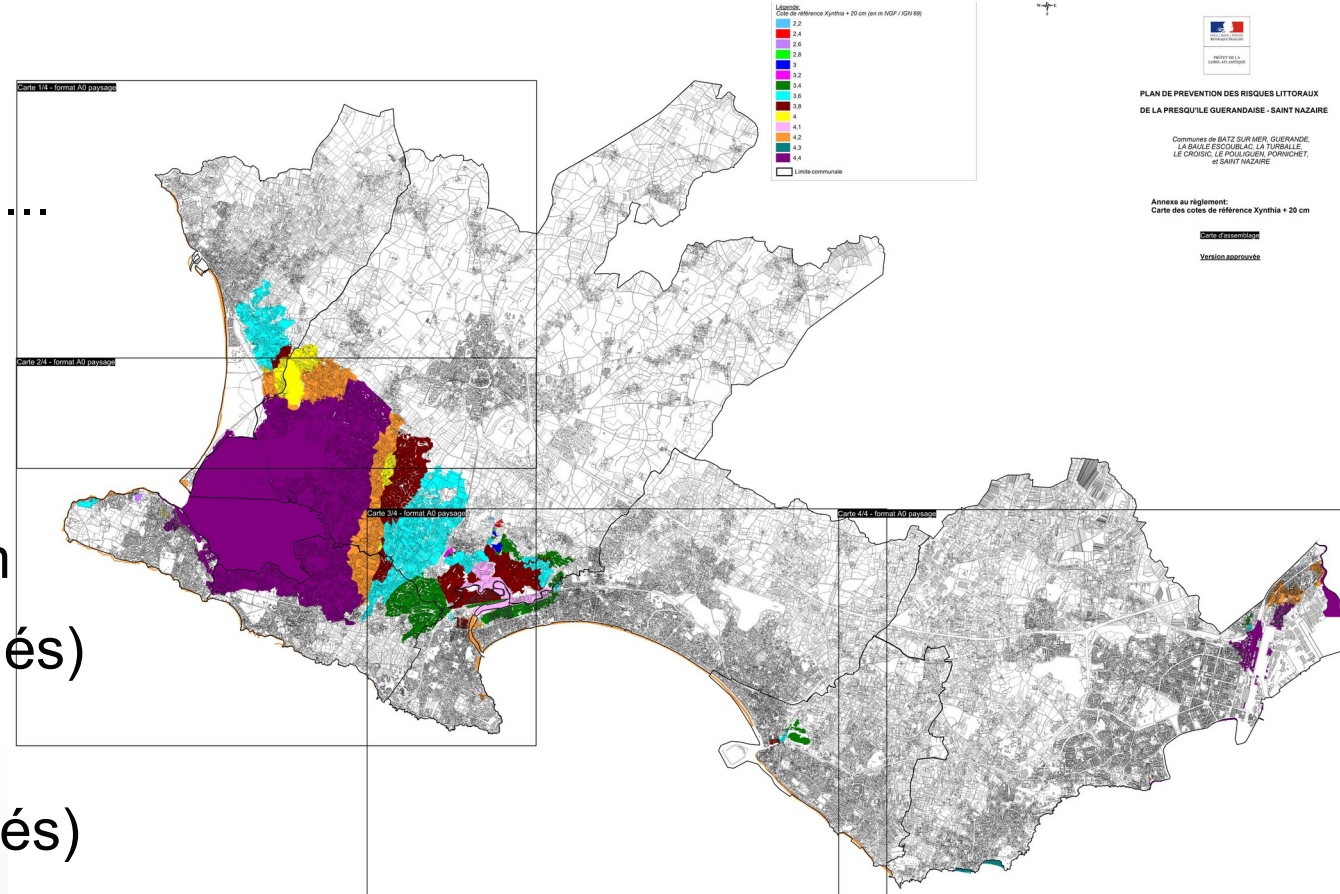
## Prescription du PPRL (AP du 14 février 2011)

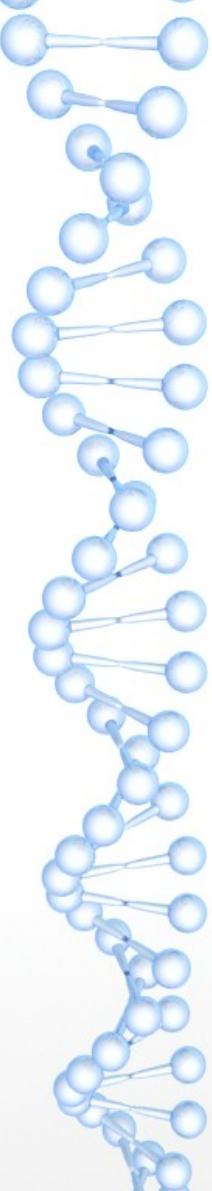
- maîtriser l'urbanisation future
- préserver les capacités d'écoulement et d'expansion des submersions marines
- réduire la vulnérabilité des constructions existantes
- prescrire des mesures de prévention et de sauvegarde

# REX risques naturels PPRL presque île guérandaise - Saint-Nazaire

## Zonage réglementaire :

- aléas spécifiques : érosion ...
- risque de rupture des ouvrages de protection
- réchauffement climatique :
  - référence : Xynthia + 20 cm  
(5 000 habitants concernés)
  - 2100 : Xynthia + 60 cm  
(9 600 habitants concernés)



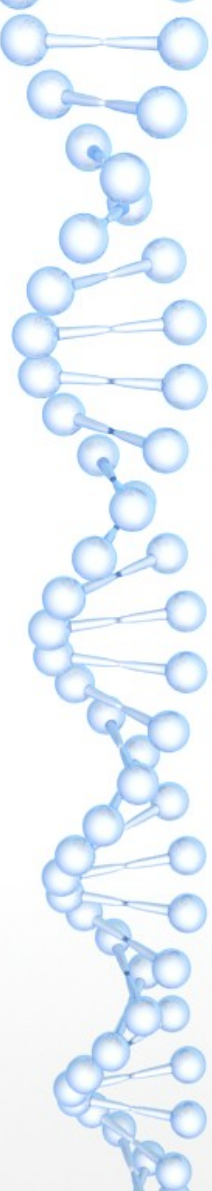


REX risques naturels  
PPRL presque île guérandaise - Saint-Nazaire

Enquête publique 16 février – 21 mars 2016 :

- commission 3 CE (+ 2 suppléants) : Jean-Pierre Hémery (prés.), Joseph Boutin, Jean Dubois
  - 35 permanences
  - 279 observations, dont :
    - bassin du port de Saint-Nazaire et ses écluses
    - surestimation de la cote de référence au Croisic
- ( PPRL jugé opportun, mais cotes et mesures prises par l'État jugées excessives par une partie du public)





## REX risques naturels

### PPRL presque île guérandaise - Saint-Nazaire

Thèmes analysés par la commission d'enquête :

- méthodologie du PPRL
  - hauteurs d'eau et zonage
  - surcote : tempête, houle, vent et dépression (+ 1,16 m au marégraphe de Saint-Nazaire lors de Xynthia)
  - « basculement » du Traict du Croisic : effet du vent + 20 cm
  - érosion et choc des vagues
  - bassin du port de Saint-Nazaire et ses écluses
  - réchauffement climatique : + 20 cm à moyen terme, + 60 cm en 2100
- altimétrie : contestation avec ou sans relevé de géomètre
- ouvrages de protection

Avis favorable :

- intérêt général de protection des personnes et des biens
- atteinte aux intérêts particuliers non excessive
- exacte mise en œuvre des dispositions législatives



REX risques naturels  
SCoT Nantes - Saint-Nazaire

# Schéma de cohérence territoriale - SCoT Nantes – Saint-Nazaire





REX risques naturels  
SCoT Nantes - Saint-Nazaire

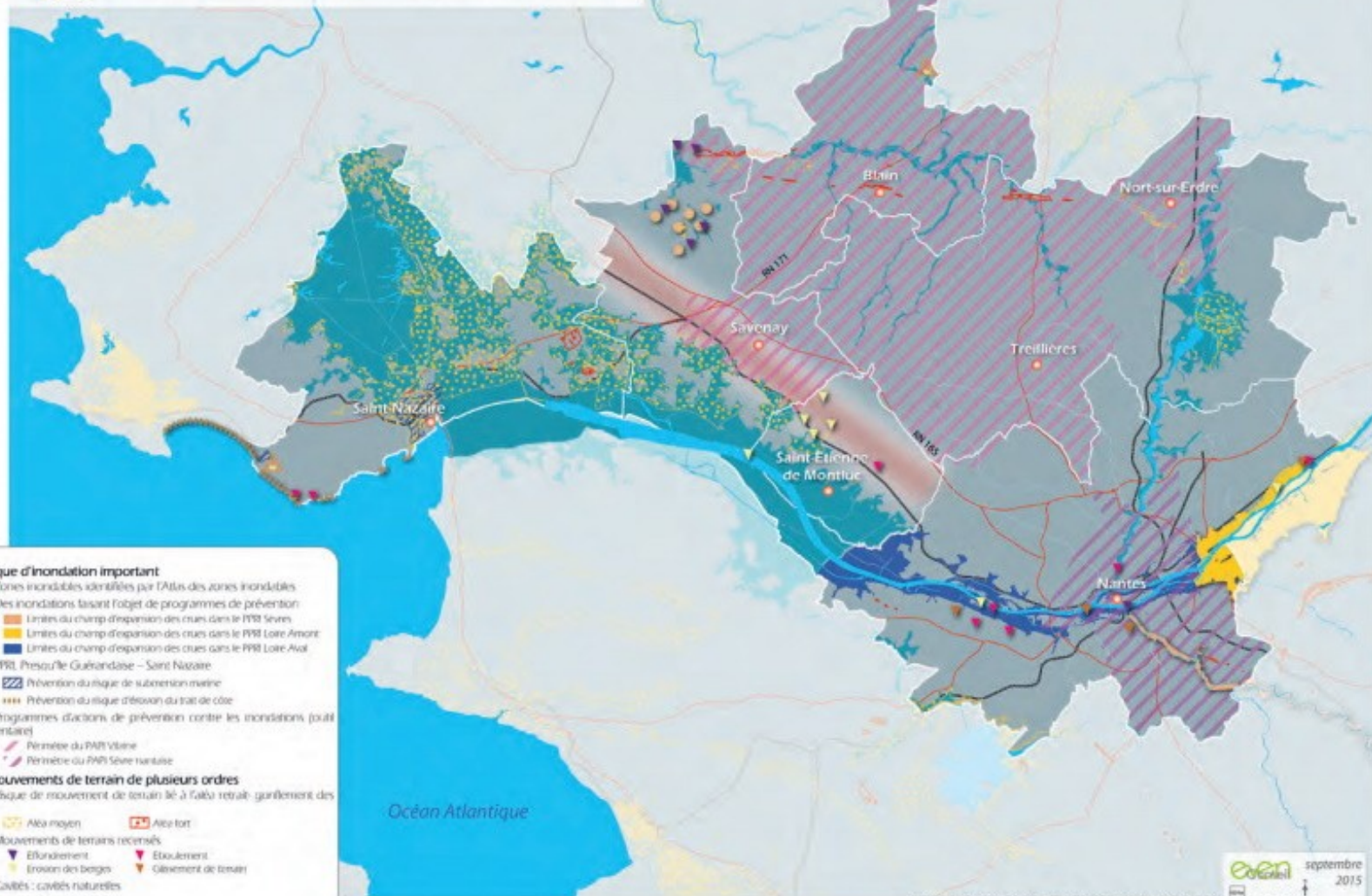
61 communes en 6 intercommunalités

840 000 habitants sur 1 894 km<sup>2</sup> (densité : 443)

Territoire vulnérable vis à vis des risques naturels :

- réseau hydraulique dense, dont Loire, Erdre et Sèvre Nantaise
- communes bordant la Loire, sans plan de prévention
- 403 arrêtés de catastrophes inondations 1982 – 2014
- 9 communes : érosion marine, risque de submersion marine, (réchauffement climatique)
- plusieurs plans et programmes : PPRI, PPRL, PAPI, PGRI

## Des risques naturels dominés par les inondations



### Un risque d'inondation important

- Zones inondables identifiées par l'Atlas des zones inondables
- Des inondations faisant l'objet de programmes de prévention
- Limites du champ d'expansion des crues dans le PPR Seine
- Limites du champ d'expansion des crues dans le PPR Loire Amont
- Limites du champ d'expansion des crues dans le PPR Loire Aval
- PPR, Presqu'île Guérandaise - Saint-Nazaire
- Prévention du risque de submersion marine
- Prévention du risque d'érosion du trait de côte
- Programmes d'actions de prévention contre les inondations (au titre réglementaire)
- / Périmètre du PAPI Vézère
- / Périmètre du PAPI Seine nantaise

### Des mouvements de terrain de plusieurs ordres

- Risque de mouvement de terrain lié à l'abaîssement/gonflement des argiles
- Aléa moyen
- Aléa fort
- Mouvements de terrains recensés
- ▼ Effondrement
- ▼ Éboulement
- ▼ Érosion des berges
- ▼ Glissement de terrain
- Cavités : cavités naturelles

### Un risque de feux de forêts

- ▲ Communes affectées par le risque de feux de forêts

### Un risque lié au radon autour du sillon de Bretagne

- Territoire sujet au risque radon

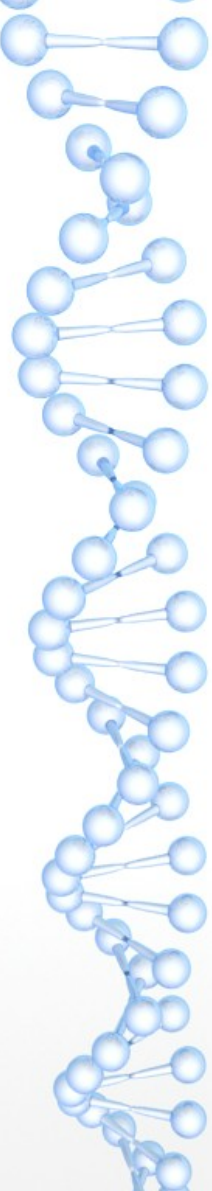
Sources : DORM, SIGLoire, DREAL des Pays de la Loire, BRGM  
Fond de plan : AURAN



REX risques naturels  
SCoT Nantes - Saint-Nazaire

Enquête publique 19 septembre – 21 octobre 2016

- commission 3 CE (+ 2 suppléants) : Gilbert Fournier (prés.), Alain Boëls, Jean-Pierre Hémery
- 20 permanences
- 56 personnes reçues
- 1015 observations, dont 805 par courriel (+ 3526 dépositions identiques par cyberacteurs) (impact du projet NDDL)
- une observation sur les risques : un projet de prévention du risque de remontée des eaux salées est-il prévu ?

- 
- Rapport de la commission d'enquête : parmi les 10 enjeux environnementaux prioritaires, anticipation des effets du réchauffement climatique
  - Dans les conclusions : risque d'inondation par la cuvette de la Brière et du Brivet insuffisamment pris en compte du fait du réchauffement climatique
  - Avis favorable



REX risques naturels  
PLUi de la CARENE

# Plan local d'urbanisme intercommunal PLUi de la CARENE Saint-Nazaire agglo

+ zonage d'assainissement des eaux pluviales – ZAEP  
(+ zonage eaux usées + PDU)

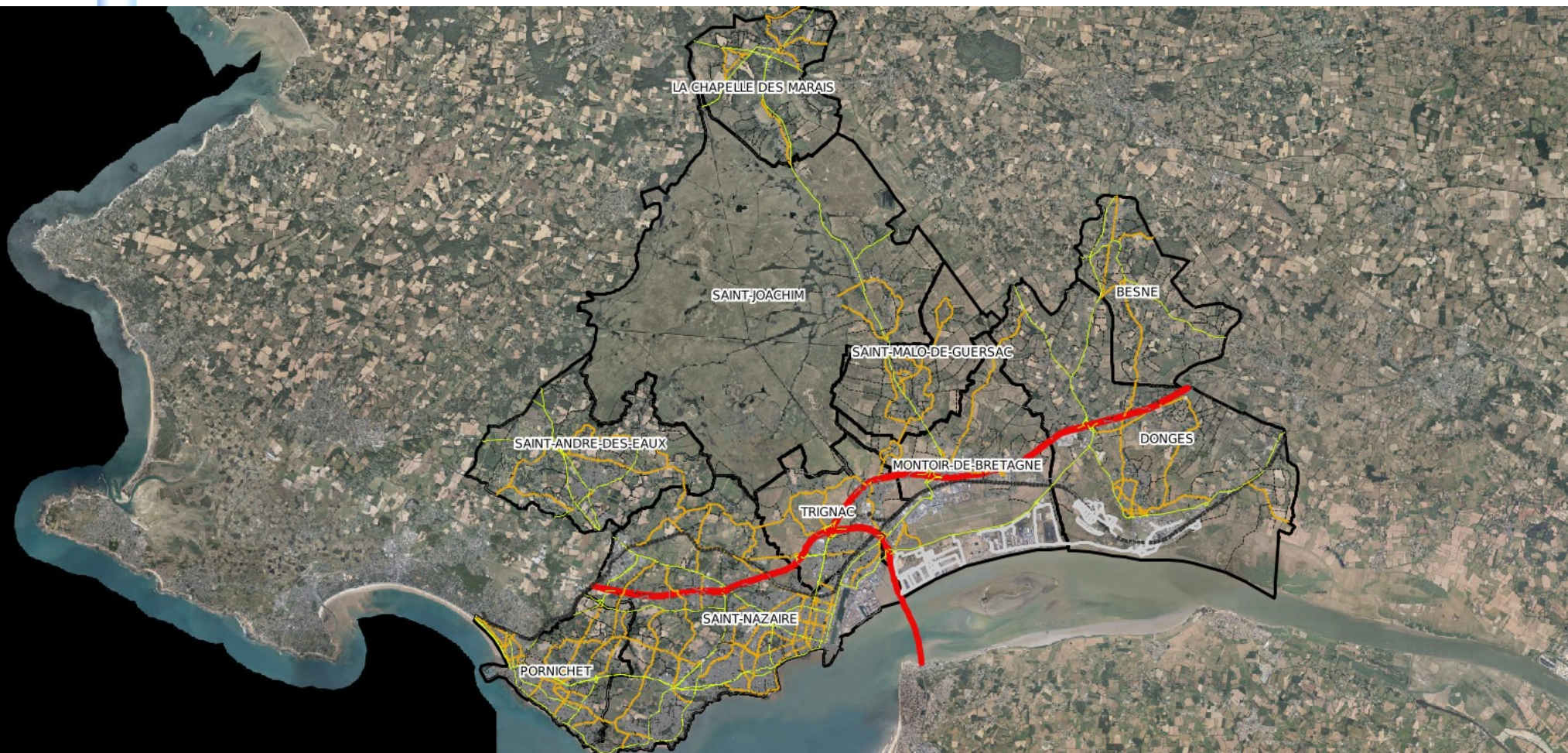
+ Plan climat air énergie territorial en consultation du public



Territoire de la CARENE Saint-Nazaire agglomération :

- 10 communes entre Océan, Loire et Brière
  - ville-centre : Saint-Nazaire
  - bord de Loire et zones industrielles : Trignac, Montoir-de-Bretagne, Donges, (Saint-Nazaire)
  - îles de Brière et bordure : Saint-Joachim, Saint-Malo-de-Guersac, Besné, la Chapelle-des-Marais, Saint-André-des-Eaux
  - littoral : Pornichet, (Saint-Nazaire)
- 127 000 habitants
- 318 km<sup>2</sup> dont 156 km<sup>2</sup> en zones humides

# REX risques naturels PLUi de la CARENE







REX risques naturels  
PLUi de la CARENE

- PADD

- faire émerger une culture du risque
  - inondations et submersion marine
    - PPRL sur Saint-Nazaire et Pornichet
    - atlas des zones inondables Brière – Brivet
  - empreinte de l'industrie : 59 ICPE dont 8 Seveso, PPRT

- Prise en compte du PCAET : limiter l'exposition aux risques naturels et intégrer le changement climatique

- Règlement du PLUi :

- renvoie au règlement du PPRL
- impose des règles d'implantation et des cotes de référence

- Zonage : champs d'expansion des crues en zones N

## Zonage d'assainissement des eaux pluviales – ZAEP :

- réduire les risques d'inondation dans les secteurs à enjeux
- sensibilité hydraulique par petit bassin versant, dont :
  - très sensibles :
    - débordements importants, urbanisation future importante, peu de foncier
    - 8 BV sur St-N (891 ha) et un sur Trignac (8 ha)
  - extrêmement sensibles :
    - débordements très importants, pas de solution en domaine public
    - 3 BV sur Pornichet (888 ha)

## Avis des PPA et MRAe :

- Préfecture – DDTM :
  - parfaire la compatibilité avec le plan de gestion du risque inondations – PGRI
  - prendre en compte l'AZI Brière actualisé
- Département :
  - vulnérabilité au risque de submersion de Trignac, Montoir et Donges, non inclus dans le PPRL
- MRAe
  - intégrer le risque inondation dans la conception des OAP
  - PGRI, AZI actualisé

Enquête publique du 20 août au 23 septembre 2019

- commission de 5 membres : Gilbert Fournier (prés.), Jean-Pierre Joutard, Gérard Lafage, Jany Larcher, Alain Rineau
- 34 permanences
  
- 429 personnes reçues
- 466 observations, dont :
  - changement de zonage (constructibilité) : 221
  - zones inondables (contestation du caractère inondable) : 4
  - eaux pluviales (inondations récurrentes à St-N, entretien des réseaux / fossés) : 21

PLUi :

- conclusions : prendre en compte l'AZI Brière – Brivet actualisé
- avis favorable
  - 3 réserves : rapport sur compatibilité avec le SCoT et la loi littoral, report des zone humides en règlement graphique, guide du règlement écrit

ZAEP

- conclusions :
  - finaliser le schéma directeur <sup>(a)</sup>
  - mettre l'accent sur les grands bassins versants sensibles de Saint-Nazaire : solutions alternatives (chaussées réservoirs, noues, espaces polyvalents loisirs / écrêtement des crues ...)
  - favoriser l'infiltration ....
- avis favorable

(a) : dysfonctionnements → mesures → financement → programmation des travaux

Sans généraliser :

Si la culture du risque technologique est développée :

- du fait de : bruit, vibrations, odeurs, fumées, poids lourds, incidents, ...
- associations de défense du cadre de vie

**La culture du risque naturel semble peu développée**

A juste titre, la population s'exprime en cas d'inondation ...

mais le souvenir d'un évènement s'estompe (sauf si atteinte aux personnes et aux biens)