



AMELIORATION DU PARC PRIVE TABLEAU DE BORD ANAH

DECEMBRE 2022

SOMMAIRE

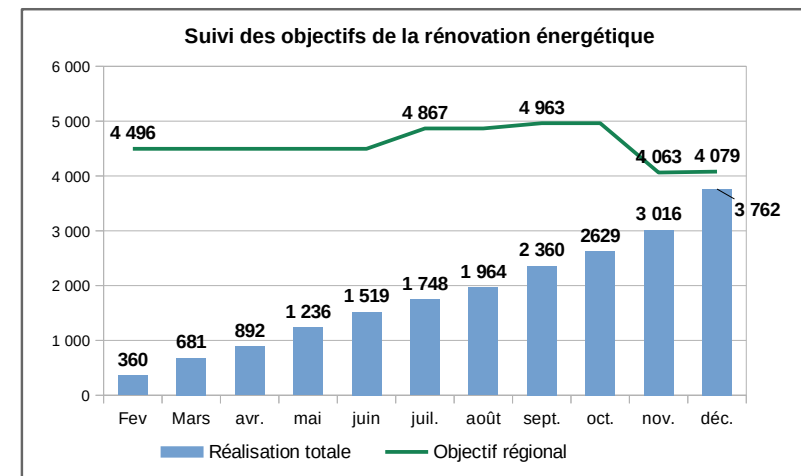
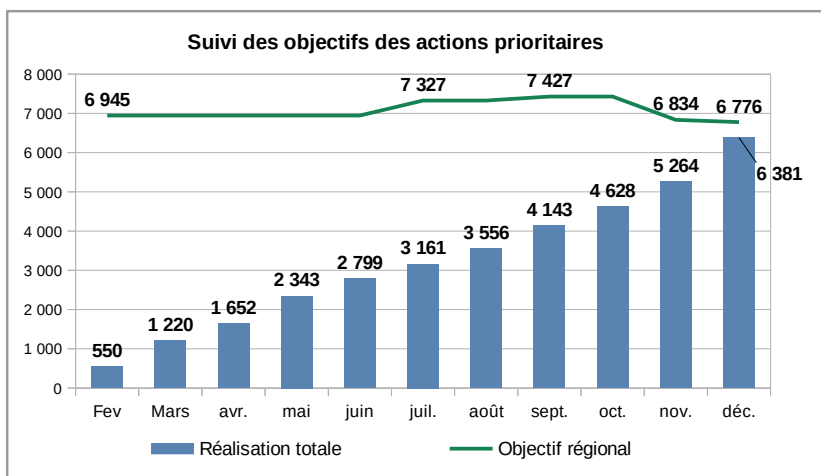
Suivi global des objectifs logements (actions prioritaires)	Page	3
Suivi des objectifs logements propriétaires occupants	Page	4
Suivi des objectifs logements propriétaires bailleurs	Page	5
Suivi des objectifs logements copropriétés	Page	6
Suivi des objectifs logements rénovation énergétique	Page	7
Répartition dotation régionale	Page	8
Suivi des consommations par produit	Page	9
Suivi financier propriétaires occupants et propriétaires bailleurs	Page	10
Suivi des consommations copropriétés	Page	11
Suivi financier rénovation énergétique	Page	12
Coûts moyens au logement	Page	13
Suivi animation des PIG	Page	14
Suivi animation des OPAH	Page	15
Cartographie OPAH-PIG	Page	16/17
Données MPR	Page	18

SUIVI GLOBAL DES OBJECTIFS LOGEMENTS (actions prioritaires)

Territoires de gestion des aides à la pierre / départements	Propriétaires occupants		Propriétaires bailleurs		Copropriétés		Actions prioritaires		
	Objectifs	Réalisé	Objectifs	Réalisé	Objectifs	Réalisé	Objectifs	Réalisé	%
	1	2	3	4	5	6	7=1+3+5	8=2+4+6	9=8/7
Nantes Métropole	359	339	6	1	437	435	802	775	97%
CARENE	189	172	9	7	15	3	213	182	85%
Dépt. Loire-Atlantique	731	680	16	9	4	4	751	693	92%
Loire-Atlantique	1 279	1 191	31	17	456	442	1 766	1 650	93%
ALM	349	294	17	16	43	43	409	353	86%
Dépt. Maine-et-Loire	1 249	1 093	105	101	0	0	1 354	1 194	88%
Maine-et-Loire	1 598	1 387	122	117	43	43	1 763	1 547	88%
Laval Agglomération	214	219	16	16	0	0	230	235	102%
Dépt. Mayenne	593	565	45	44	0	0	638	609	95%
Mayenne	807	784	61	60	0	0	868	844	97%
Le Mans Métropole	168	162	6	5	0	0	174	167	96%
Dépt. Sarthe	527	472	26	22	0	0	553	494	89%
Sarthe	695	634	32	27	0	0	727	661	91%
La Roche/Yon Agglo	130	154	18	17	29	0	177	171	97%
Dépt. Vendée	1 317	1 344	146	152	12	12	1 475	1 508	102%
Vendée	1 447	1 498	164	169	41	12	1 652	1 679	102%
Total région	5 826	5 494	410	390	540	497	6 776	6 381	94 %

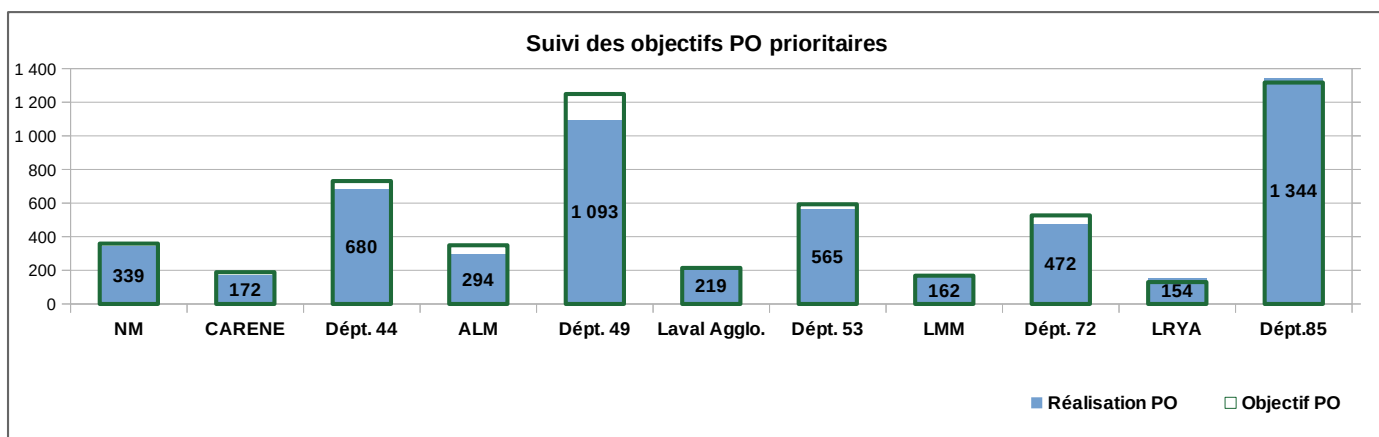
Dont objectifs Rénovation énergétique (Habiter Mieux / MPR Sérénité et Copropriétés)

Territoires de gestion des aides à la pierre / départements	PO	PB	Copros	Total		
	Objectifs	Objectifs	Objectifs	Objectif	Réalisé	%
	1	2	3	4=1+2+3	5	6=5/4
Nantes Métropole	160	5	423	588	569	97%
CARENE	97	7	15	119	93	78%
Départ. 44	373	13	4	390	339	87%
Loire-Atlantique	630	25	442	1 097	1 001	91%
CU Angers	236	14	36	286	227	79%
Dépt. Maine-et-Loire	779	84	0	863	729	84%
Maine-et-Loire	1 015	98	36	1 149	956	83%
Laval Agglomération	126	13	0	139	140	101%
Dépt. Mayenne	339	36	0	375	369	98%
Mayenne	465	49	0	514	509	99%
CU Le Mans	79	5	0	84	79	94%
Dépt. Sarthe	295	21	0	316	282	89%
Sarthe	374	26	0	400	361	90%
La Roche/Yon Agglo	54	14	29	97	82	85%
Dépt. Vendée	693	117	12	822	853	104%
Vendée	747	131	41	919	935	102%
Total région	3 231	329	519	4 079	3 762	92%



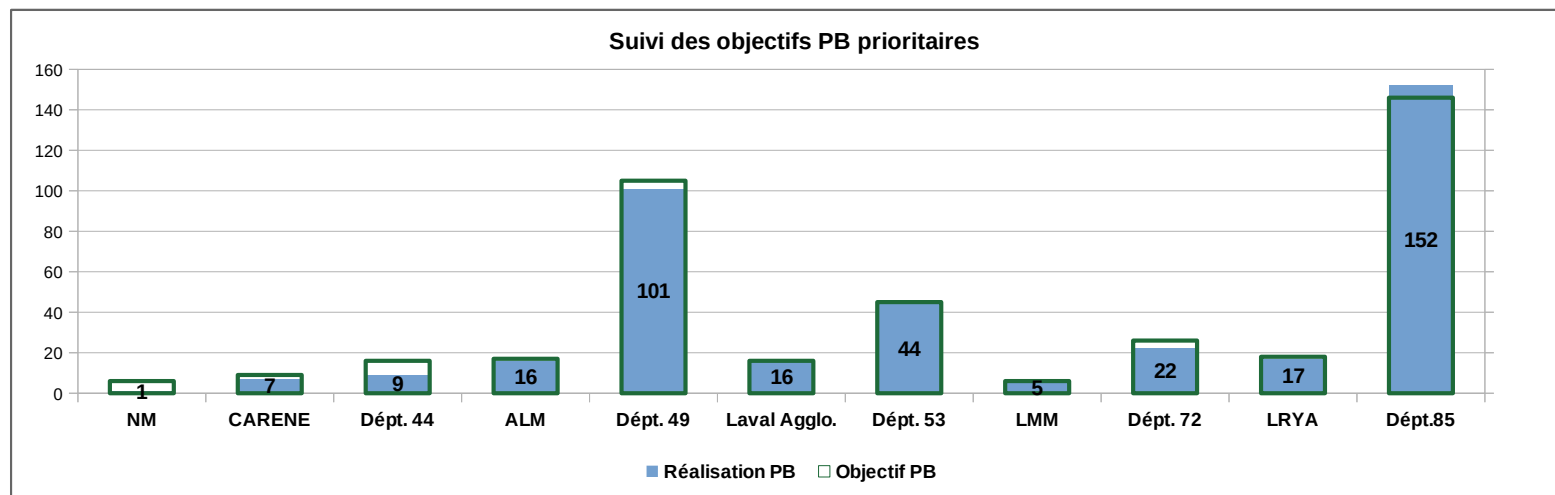
SUIVI DES OBJECTIFS DES PROPRIETAIRES OCCUPANTS

Territoires de gestion des aides à la pierre / départements	Habitat indigne et très dégradé			Maintien à domicile Adaptation au handicap			Énergie			Total PO prioritaires			Autres logements	Total PO
	Objectifs	Réalisé	%	Objectifs	Réalisé	%	Objectifs révisés	Réalisé	%	Objectifs	Réalisé	%	Réalisé	Réalisé
	1	2	3	4	5	6	7	8	9	10=1+4+7	11=2+5+8	12	13	14=13+11
Nantes Métropole	3	2	67%	198	190	96%	158	147	93%	359	339	94%	84	423
CARENE	1	0	0%	92	88	96%	96	84	88%	189	172	91%	1	173
Dépt. Loire-Atlantique	9	5	56%	355	354	99,7%	367	321	87%	731	680	93%	5	685
Loire-Atlantique	13	7	54%	645	632	98%	621	552	89%	1 279	1 191	93%	90	1 281
ALM	4	4	100%	112	118	105%	233	172	74%	349	294	84%	1	295
Dépt. Maine-et-Loire	34	34	100%	459	462	101%	756	597	79%	1 249	1 093	88%	2	1 095
Maine-et-Loire	38	38	100%	571	580	102%	989	769	78%	1 598	1 387	87%	3	1 390
Laval Agglomération	1	1	100%	88	95	108%	125	123	98%	214	219	102%	0	219
Dépt. Mayenne	13	13	100%	250	240	96%	330	312	95%	593	565	95%	0	565
Mayenne	14	14	100%	338	335	99%	455	435	96%	807	784	97%	0	784
Le Mans Métropole	1	1	100%	89	88	99%	78	73	94%	168	162	96%	0	162
Dépt. Sarthe	7	5	71%	230	212	92%	290	255	88%	527	472	90%	8	480
Sarthe	8	6	75%	319	300	94%	368	328	89%	695	634	91%	0	642
La Roche/Yon Agglo	2	2	100%	75	86	115%	53	66	125%	130	154	118%	0	154
Dépt. Vendée	28	28	100%	615	650	106%	674	666	99%	1 317	1 344	102%	15	1 359
Vendée	30	30	100%	690	736	107%	727	732	101%	1 447	1 498	104%	15	1 513
Total région	103	95	92%	2 563	2 583	101%	3 160	2 816	89%	5 826	5 494	94%	116	5 610



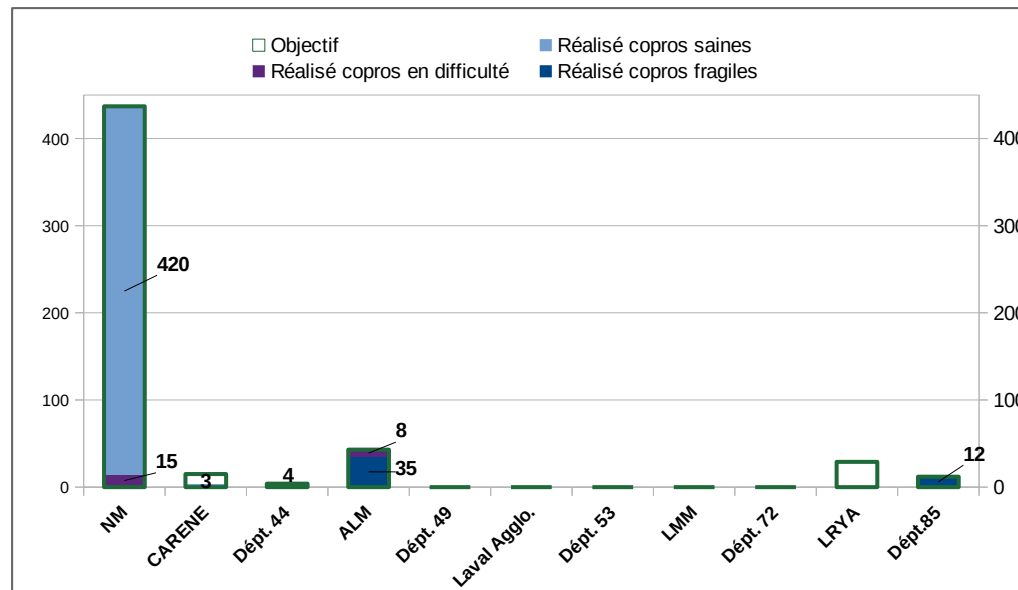
SUIVI DES OBJECTIFS LOGEMENTS DES PROPRIETAIRES BAILLEURS

Territoires de gestion des aides à la pierre / départements	Sortie Habitat Indigne Très Dégradé Moyennement dégradé			Énergie			Total PB prioritaires			Autres logements	Total PB	Dont MOI			Dont PIL		
	Objectifs	Réalisé	%	Objectifs	Réalisé	%	Objectifs révisés	Réalisé	%	Réalisé	Réalisé	Objectifs	Réalisé	%	Objectifs	Réalisé	%
	1	2	3	4	5	6	7=1+4	8=2+5	9	10	8+10						
Nantes Métropole	6	1	17%	0	0	0%	6	1	17%	0	1	0	0	0%	7	8	114%
CARENE	8	5	63%	1	2	200%	9	7	78%	0	7	0	0	0%	5	8	160%
Dépt. Loire-Atlantique	9	6	67%	7	3	43%	16	9	56%	0	9	3	0	0%	12	4	33%
Loire-Atlantique	23	12	52%	8	5	63%	31	17	55%	0	17	3	0	0%	24	20	83%
ALM	14	13	93%	3	3	100%	17	16	94%	1	17	3	3	100%	6	3	50%
Dépt. Maine-et-Loire	70	71	101%	35	30	86%	105	101	96%	1	102	1	1	100%	18	5	28%
Maine-et-Loire	84	84	100%	38	33	87%	122	117	96%	2	119	4	4	100%	24	8	33%
Laval Agglomération	13	12	92%	3	4	133%	16	16	100%	0	16	2	1	50%	0	0	0%
Dépt. Mayenne	36	36	100%	9	8	89%	45	44	98%	5	49	0	0	0%	0	0	0%
Mayenne	49	48	98%	12	12	100%	61	60	98%	5	65	2	1	50%	0	0	0%
Le Mans Métropole	3	1	33%	3	4	133%	6	5	83%	2	7	0	0	0%	3	4	133%
Dépt. Sarthe	19	17	89%	7	5	71%	26	22	85%	5	27	0	0	0%	6	5	83%
Sarthe	22	18	82%	10	9	90%	32	27	84%	7	34	0	0	0%	9	9	100%
La Roche/Yon Agglo	17	16	94%	1	1	100%	18	17	94%	1	18	9	9	100%	4	8	200%
Dépt. Vendée	104	105	101%	42	47	112%	146	152	104%	0	152	6	2	33%	15	7	47%
Vendée	121	121	100%	43	48	112%	164	169	103%	1	170	15	11	73%	19	15	79%
Total région	299	283	95%	111	107	96%	410	390	95%	15	405	24	16	67%	76	52	68%



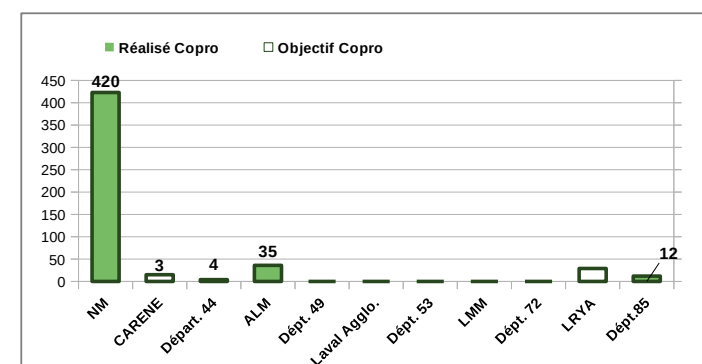
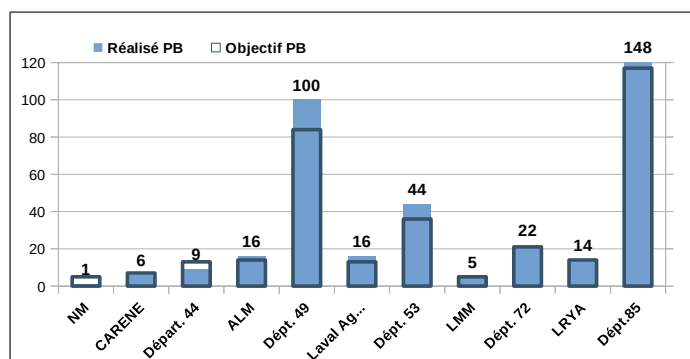
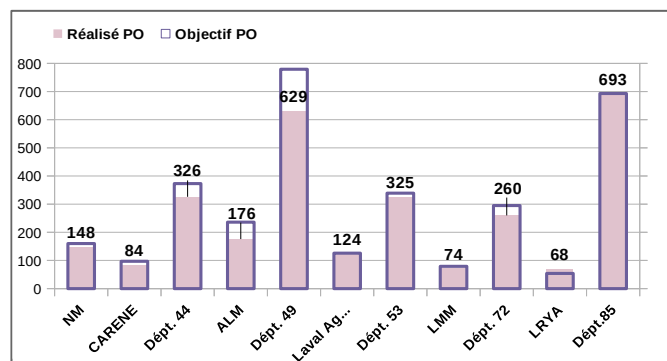
COPROPRIETES : SUIVI DES OBJECTIFS LOGEMENTS

Territoire de gestion	MPR Copropriétés saines		MPR Copropriétés fragiles		Copropriétés en difficulté		TOTAL		
	Objectif	Réalisé	Objectif	Réalisé	Objectif	Réalisé	Objectif	Réalisé	%
Nantes Métropole	422	420	0	0	15	15	437	435	100%
CARENE	15	3	0	0	0	0	15	3	20%
Dépt. Loire-Atlantique	4	4	0	0	0	0	4	4	100%
Loire-Atlantique	441	427	0	0	15	15	456	442	97%
ALM	0	0	35	35	8	8	43	43	100%
Dépt. Maine-et-Loire	0	0	0	0	0	0	0	0	
Maine-et-Loire	0	0	35	35	8	8	43	43	100%
Laval Agglomération	0	0	0	0	0	0	0	0	
Dépt. Mayenne	0	0	0	0	0	0	0	0	
Mayenne	0	0	0	0	0	0	0	0	
Le Mans Métropole	0	0	0	0	0	0	0	0	
Dépt. Sarthe	0	0	0	0	0	0	0	0	
Sarthe	0	0	0	0	0	0	0	0	
La Roche/Yon Agglo	29	0	0	0	0	0	29	0	0%
Dépt. Vendée	0	0	12	12	0	0	12	12	100%
Vendée	29	0	12	12	0	0	41	12	
Pays de la Loire	470	427	47	47	23	23	540	497	92%



SUIVI DES OBJECTIFS LOGEMENTS DE LA RENOVATION ENERGETIQUE (Habiter Mieux /MPR sérénité et copropriétés)

Territoires de gestion des aides à la pierre / départements	Propriétaires occupants					Propriétaires bailleurs				Copropriétés					TOTAL			
	Objectifs	Réalisé	%	Dont Prime BBC	Dont Prime Sortie de passoires thermiques	Objectifs	Réalisé	%	Dont Prime Sortie de passoires thermiques	Objectifs	Réalisé	%	Dont Prime BBC	Dont Prime Sortie de passoires thermiques	Dont prime individuelles	Objectifs	Réalisé	%
	1	2	3	4	5	6	7	8	9	10	11	12	13	14	15	16=1+6+10	17=2+7+11	18=17/16
Nantes Métropole	160	148	93%	26	51	5	1	20%	0	423	420	99%	420	0	84	588	569	97%
CARENE	97	84	87%	16	28	7	6	86%	6	15	3	20%	0	0	0	119	93	78%
Dépt. Loire-Atlantique	373	326	87%	36	167	13	9	69%	4	4	4	100%	0	4	0	390	339	87%
Loire-Atlantique	630	558	89%	78	246	25	16	64%	10	442	427	97%	420	4	84	1 097	1 001	91%
ALM	236	176	75%	48	64	14	16	114%	13	36	35	97%	35	0	0	286	227	79%
Dépt. Maine-et-Loire	779	629	81%	117	239	84	100	119%	82	0	0	0	0	0	0	863	729	84%
Maine-et-Loire	1 015	805	79%	165	303	98	116	118%	95	36	35	97%	35	0	0	1 149	956	83%
Laval Agglomération	126	124	98%	17	61	13	16	123%	12	0	0	0	0	0	0	139	140	101%
Dépt. Mayenne	339	325	96%	47	203	36	44	122%	38	0	0	0	0	0	0	375	369	98%
Mayenne	465	449	97%	64	264	49	60	122%	50	0	0	0	0	0	0	514	509	99%
Le Mans Métropole	79	74	94%	8	32	5	5	100%	4	0	0	0	0	0	0	84	79	94%
Dépt. Sarthe	295	260	88%	23	167	21	22	105%	18	0	0	0	0	0	0	316	282	89%
Sarthe	374	334	89%	31	199	26	27	104%	22	0	0	0	0	0	0	400	361	90%
La Roche/Yon Agglo	54	68	126%	26	25	14	14	100%	6	29	0	0	0	0	0	97	82	85%
Dépt. Vendée	693	693	100%	126	346	117	148	126%	130	12	12	100%	0	12	2	822	853	104%
Vendée	747	761	102%	152	371	131	162	124%	136	41	12	29%	0	12	2	919	935	102%
Total région	3 231	2 907	90%	490	1 383	329	381	116%	313	519	474	91%	455	16	86	4 079	3 762	92%




SUIVI DE LA CONSOMMATION DES DOTATIONS

Territoires de gestion des aides à la pierre / départements	Répartition initiale 2022										Suivi de la consommation			
	Aides aux travaux PO/PB	Primes Rénovation Energétique	Aides aux travaux Copros	Ingénierie	Dotation AMO MPR	Prime IML	Majoration MOI	TOTAL	Crédits placés en réserve régionale	Dotation notifiée hors réserve régionale	Dotation révisée notifiée	Conso	Taux de conso / dotation mise à disposition	Taux de Consommation / Dotation notifiée
	1	2	3	4	5	6	7	8 = 1+2+3+4+5+6+7	9	10	11	12	15=14/12	13=12/11
Nantes Métropole	3 025 472 €	440 000 €	3 171 795 €	528 085 €	52 817 €	28 000 €	100 000 €	7 346 169 €	3 468 420 €	3 877 749 €	5 732 426 €	5 353 143 €	93%	93%
CARENE	1 233 686 €	191 500 €	502 840 €	197 780 €	0 €	16 000 €	100 000 €	2 241 806 €	656 699 €	1 585 107 €	2 133 022 €	2 027 781 €	95%	95%
Dépt. Loire-Atlantique	5 696 630 €	933 000 €	54 960 €	755 243 €	0 €	10 000 €	160 000 €	7 609 833 €	420 628 €	7 189 205 €	7 428 479 €	7 406 800 €	100%	100%
Loire-Atlantique	9 955 788 €	1 564 500 €	3 729 595 €	1 481 108 €	52 817 €	54 000 €	360 000 €	17 197 808 €	4 545 747 €	12 652 061 €	15 293 927 €	14 787 724 €	97%	97%
ALM	2 353 933 €	397 000 €	1 243 590 €	340 294 €	24 848 €	6 000 €	100 000 €	4 465 665 €	1 461 107 €	3 004 558 €	4 758 921 €	4 630 527 €	97%	97%
Dépt. Maine-et-Loire	7 631 845 €	1 102 500 €	110 310 €	1 149 411 €	30 921 €	22 000 €	60 000 €	10 106 987 €	514 238 €	9 592 749 €	17 561 525 €	17 561 363 €	100%	100%
Maine-et-Loire	9 985 778 €	1 499 500 €	1 353 900 €	1 489 705 €	55 769 €	28 000 €	160 000 €	14 572 652 €	1 975 345 €	12 597 307 €	22 320 446 €	22 191 890 €	99%	99%
Laval Agglomération	1 577 082 €	255 500 €	452 515 €	144 216 €	8 299 €	8 000 €	20 000 €	2 465 612 €	520 087 €	1 945 525 €	2 744 266 €	2 600 718 €	95%	95%
Dépt. Mayenne	5 607 082 €	840 500 €	82 730 €	769 555 €	8 448 €	0 €	0 €	7 308 315 €	300 743 €	7 007 572 €	7 274 239 €	7 262 804 €	100%	100%
Mayenne	7 184 164 €	1 096 000 €	535 245 €	913 771 €	16 747 €	8 000 €	20 000 €	9 773 927 €	820 830 €	8 953 097 €	10 018 505 €	9 863 522 €	98%	98%
Le Mans Métropole	1 499 313 €	224 500 €	463 945 €	107 852 €	0 €	15 000 €	0 €	2 310 610 €	493 315 €	1 817 295 €	1 636 600 €	1 449 290 €	89%	89%
Dépt. Sarthe	4 789 620 €	763 500 €	27 580 €	589 922 €	0 €	7 000 €	60 000 €	6 237 622 €	248 228 €	5 989 394 €	5 848 956 €	5 623 045 €	96%	96%
Sarthe	6 288 933 €	988 000 €	491 525 €	697 774 €	0 €	22 000 €	60 000 €	8 548 232 €	741 543 €	7 806 689 €	7 485 556 €	7 072 335 €	94%	94%
La Roche/Yon Agglo	998 999 €	160 000 €	16 220 €	66 938 €	0 €	4 000 €	120 000 €	1 366 157 €	154 449 €	1 211 708 €	1 877 912 €	1 729 889 €	92%	92%
Dépt. Vendée	9 477 338 €	1 319 000 €	129 775 €	905 985 €	0 €	15 000 €	260 000 €	12 107 098 €	636 493 €	11 470 605 €	16 749 667 €	15 676 340 €	94%	94%
Vendée	10 476 337 €	1 479 000 €	145 995 €	972 923 €	0 €	19 000 €	380 000 €	13 473 255 €	790 942 €	12 682 313 €	18 627 579 €	17 406 229 €	93%	93%
Total région	43 891 000 €	6 627 000 €	6 256 260 €	5 555 281 €	125 333 €	131 000 €	980 000 €	63 565 874 €	8 874 407 €	54 691 467 €	73 746 013 €	71 321 700 €	97%	97%

SUIVI DES CONSOMMATIONS

Crédits de droit commun et plan de relance

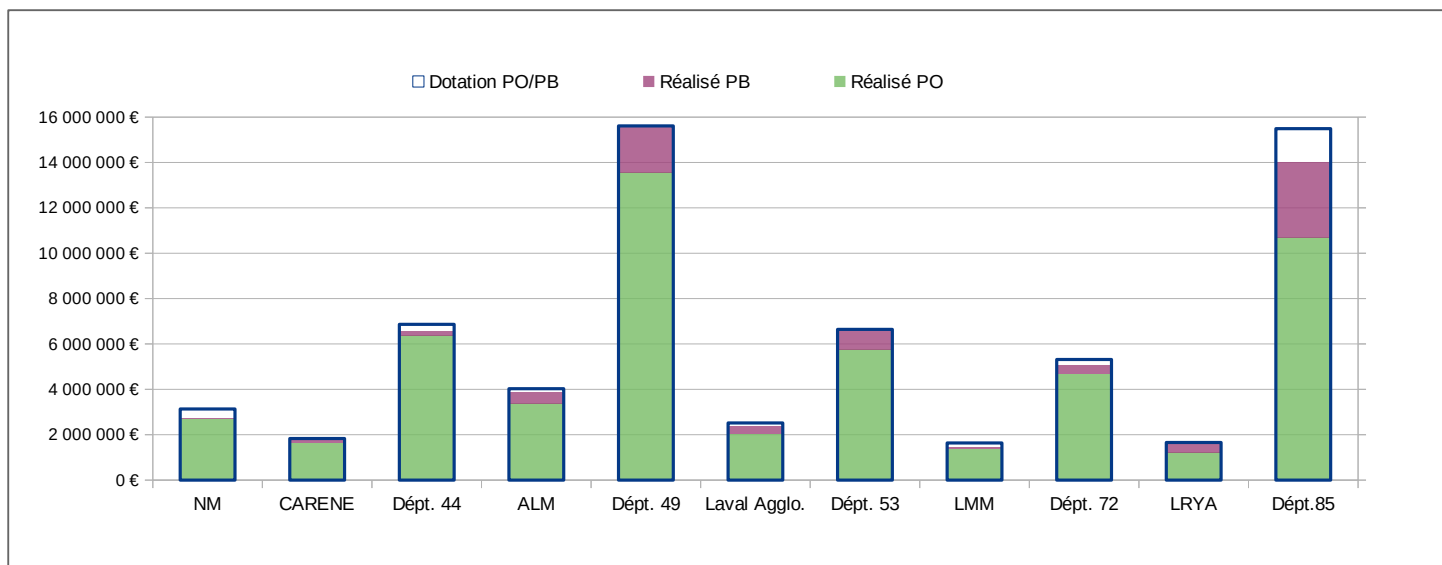
Territoires de gestion des aides à la pierre / départements	Dotations au 13/12/22			Crédits consommés plan de relance 					Crédits consommés droit commun					Total des crédits consommés
	Dotation plan de relance mise à disposition	Dotation répartie crédits de droit commun	Ensemble dotation	MPR Copros	AMO MPR Copros	Aides aux travaux PO/PB PVD	Ingénierie PVD	Total	Copros	Aides aux travaux PO/PB	Ingénierie	Total	% conso	Total
	1	2	3=1+2	4	5	6	7	8=4+5+6+7	10	11	12	13=10+11+12	14=13/2	15=13+8
Nantes Métropole	1 916 188 €	3 816 238 €	5 732 426 €	1 821 386 €	9 286 €	0 €	0 €	1 830 672 €	155 171 €	2 871 320 €	495 980 €	3 522 471 €	92%	5 353 143 €
CARENE	46 400 €	2 086 622 €	2 133 022 €	11 897 €	0 €	0 €	0 €	11 897 €	0 €	1 762 471 €	253 413 €	2 015 884 €	97%	2 027 781 €
Dépt. Loire-Atlantique	476 426 €	6 952 053 €	7 428 479 €	17 000 €	900 €	548 749 €	0 €	566 649 €	0 €	6 070 396 €	769 755 €	6 840 151 €	98%	7 406 800 €
Loire-Atlantique	2 439 014 €	12 854 913 €	15 293 927 €	1 850 283 €	10 186 €	548 749 €	0 €	2 409 218 €	155 171 €	10 704 187 €	1 519 148 €	12 378 506 €	96%	14 787 724 €
ALM	88 494 €	4 670 427 €	4 758 921 €	278 175 €	0 €	0 €	0 €	278 175 €	96 349 €	3 890 363 €	365 640 €	4 352 352 €	93%	4 630 527 €
Dépt. Maine-et-Loire	2 727 686 €	14 833 839 €	17 561 525 €	0 €	0 €	2 270 917 €	363 269 €	2 634 186 €	0 €	13 340 794 €	1 586 383 €	14 927 177 €	101%	17 561 363 €
Maine-et-Loire	2 816 180 €	19 504 266 €	22 320 446 €	278 175 €	0 €	2 270 917 €	363 269 €	2 912 361 €	96 349 €	17 605 681 €	1 952 023 €	19 654 053 €	101%	22 191 890 €
Laval Agglomération	98 504 €	2 645 762 €	2 744 266 €	0 €	0 €	98 504 €	0 €	98 504 €	0 €	2 275 527 €	226 687 €	2 502 214 €	95%	2 600 718 €
Dépt. Mayenne	1 811 667 €	5 462 572 €	7 274 239 €	0 €	0 €	1 409 420 €	559 382 €	1 968 802 €	0 €	5 234 190 €	59 812 €	5 294 002 €	97%	7 262 804 €
Mayenne	1 910 171 €	8 108 334 €	10 018 505 €	0 €	0 €	1 507 924 €	559 382 €	2 067 306 €	0 €	7 509 717 €	286 499 €	7 796 216 €	96%	9 863 522 €
Le Mans Métropole	0 €	1 636 600 €	1 636 600 €	0 €	0 €	0 €	0 €	0 €	0 €	1 449 290 €	0 €	1 449 290 €	89%	1 449 290 €
Dépt. Sarthe	985 439 €	4 863 517 €	5 848 956 €	0 €	0 €	769 970 €	137 420 €	907 390 €	0 €	4 318 888 €	396 767 €	4 715 655 €	97%	5 623 045 €
Sarthe	985 439 €	6 500 117 €	7 485 556 €	0 €	0 €	769 970 €	137 420 €	907 390 €	0 €	5 768 178 €	396 767 €	6 164 945 €	95%	7 072 335 €
La Roche/Yon Agglo	124 750 €	1 753 162 €	1 877 912 €	0 €	0 €	0 €	0 €	0 €	0 €	1 633 936 €	95 953 €	1 729 889 €	99%	1 729 889 €
Dépt. Vendée	2 482 726 €	14 266 941 €	16 749 667 €	89 012 €	900 €	1 491 101 €	493 379 €	2 074 392 €	0 €	12 596 356 €	1 005 592 €	13 601 948 €	95%	15 676 340 €
Vendée	2 607 476 €	16 020 103 €	18 627 579 €	89 012 €	900 €	1 491 101 €	493 379 €	2 074 392 €	0 €	14 230 292 €	1 101 545 €	15 331 837 €	96%	17 406 229 €
Total région	10 758 280 €	62 987 733 €	73 746 013 €	2 217 470 €	11 086 €	6 588 661 €	1 553 450 €	10 370 667 €	251 520 €	55 818 055 €	5 255 982 €	61 074 037 €	97%	71 321 700 €

Dotations totales Pays de la Loire (dont 725 060 € crédits relance en réserve nationale non consommés)	74 471 073 €
--	---------------------

FOCUS PROPRIETAIRES OCCUPANTS ET PROPRIETAIRES BAILLEURS

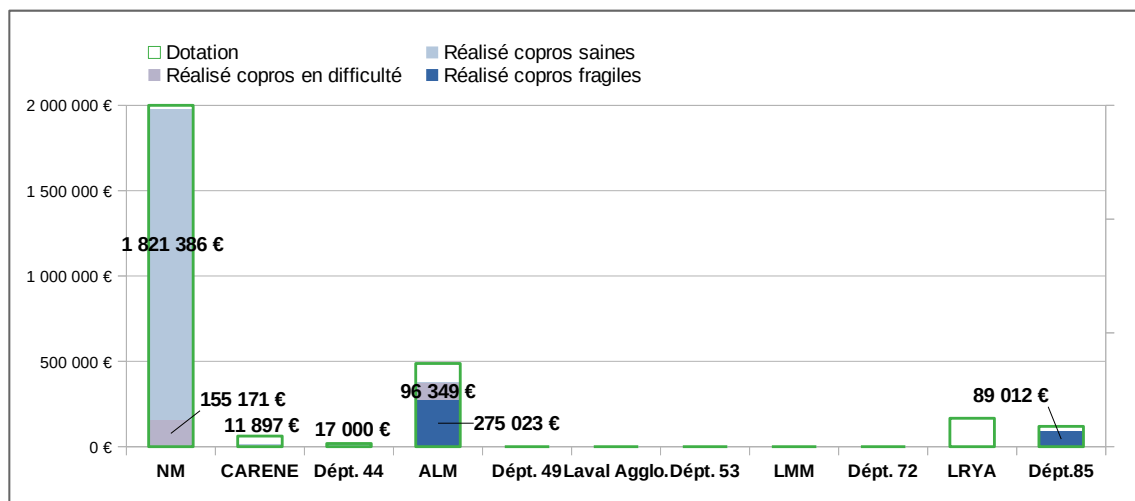
Actions prioritaires

Territoires de gestion des aides à la pierre / départements	Propriétaires occupants				Propriétaires bailleurs					TOTAUX		
	Habitat Indigne Très Dégradé	Maintien à domicile Adaptation au handicap	Energie	Total réalisé PO	Habitat indigne très dégradé moyennement dégradé	Energie	Total réalisé PB	Dont MOI	Dont IML	Dotation PO/PB Révisée	Total réalisé PO/PB	% de réalisation
	1	2	3	4=1	5	6	7			8	9=4+7	9/8
Nantes Métropole	62 163 €	643 718 €	1 988 563 €	2 694 444 €	37 537 €	1 000 €	38 537 €	0 €	9 000 €	3 133 626 €	2 732 981 €	87%
CARENE	0 €	352 370 €	1 280 322 €	1 632 692 €	104 934 €	15 104 €	120 038 €	0 €	10 000 €	1 833 209 €	1 752 730 €	96%
Dépt. Loire-Atlantique	201 995 €	1 134 079 €	5 030 804 €	6 366 878 €	160 111 €	28 516 €	188 627 €	0 €	4 000 €	6 863 556 €	6 555 505 €	96%
Loire-Atlantique	264 158 €	2 130 167 €	8 299 689 €	10 694 014 €	302 582 €	44 620 €	347 202 €	0 €	23 000 €	11 830 391 €	11 041 216 €	93%
ALM	141 209 €	416 623 €	2 819 266 €	3 377 098 €	460 976 €	36 998 €	497 974 €	132 852 €	4 000 €	4 027 931 €	3 875 072 €	96%
Dépt. Maine-et-Loire	1 142 249 €	1 903 935 €	10 511 814 €	13 557 998 €	1 752 373 €	268 175 €	2 020 548 €	57 361 €	9 000 €	15 611 873 €	15 578 546 €	100%
Maine-et-Loire	1 283 458 €	2 320 558 €	13 331 080 €	16 935 096 €	2 213 349 €	305 173 €	2 518 522 €	190 213 €	13 000 €	19 639 804 €	19 453 618 €	99%
Laval Agglomération	28 500 €	327 184 €	1 676 714 €	2 032 398 €	302 014 €	39 619 €	341 633 €	40 701 €	0 €	2 517 579 €	2 374 031 €	94%
Dépt. Mayenne	336 816 €	904 397 €	4 516 905 €	5 758 118 €	795 939 €	78 989 €	874 928 €	0 €	0 €	6 642 583 €	6 633 046 €	100%
Mayenne	365 316 €	1 231 581 €	6 193 619 €	7 790 516 €	1 097 953 €	118 608 €	1 216 561 €	40 701 €	0 €	9 160 162 €	9 007 077 €	98%
Le Mans Métropole	29 375 €	298 030 €	1 048 603 €	1 376 008 €	35 875 €	26 555 €	62 430 €	0 €	5 000 €	1 636 600 €	1 438 438 €	88%
Dépt. Sarthe	168 396 €	714 521 €	3 780 878 €	4 663 795 €	321 101 €	61 980 €	383 081 €	0 €	6 000 €	5 314 769 €	5 046 876 €	95%
Sarthe	197 771 €	1 012 551 €	4 829 481 €	6 039 803 €	356 976 €	88 535 €	445 511 €	0 €	11 000 €	6 951 369 €	6 485 314 €	93%
La Roche/Yon Agglo	70 500 €	282 595 €	848 972 €	1 202 067 €	413 068 €	3 364 €	416 432 €	261 941 €	9 000 €	1 657 209 €	1 618 499 €	98%
Dépt. Vendée	807 457 €	1 334 797 €	8 543 490 €	10 685 744 €	2 917 958 €	417 256 €	3 335 214 €	188 220 €	7 000 €	15 490 267 €	14 020 958 €	91%
Vendée	877 957 €	1 617 392 €	9 392 462 €	11 887 811 €	3 331 026 €	420 620 €	3 751 646 €	450 161 €	16 000 €	17 147 476 €	15 639 457 €	91%
Total région	2 988 660 €	8 312 249 €	42 046 331 €	53 347 240 €	7 301 886 €	977 556 €	8 279 442 €	681 075 €	63 000 €	64 729 202 €	61 626 682 €	95%



COPROPRIETES : SUIVI DES CONSOMMATIONS

Territoire de gestion	MPR Copropriétés saines	MPR Copropriétés fragiles	Copropriétés en difficulté	TOTAL		
	Réalisé	Réalisé	Réalisé	Dotation répartie	Réalisé	%
Nantes Métropole	1 821 386 €	0 €	155 171 €	2 093 534 €	1 976 557 €	94 %
CARENE	11 897 €	0 €	0 €	46 400 €	11 897 €	26 %
Dépt. Loire-Atlantique	17 000 €	0 €	0 €	13 868 €	17 000 €	123 %
Loire-Atlantique	1 850 283 €	0 €	155 171 €	2 153 802 €	2 005 454 €	93 %
ALM	3 152 €	275 023 €	96 349 €	365 350 €	374 524 €	103 %
Dépt. Maine-et-Loire	0 €	0 €	0 €	0 €	0 €	
Maine-et-Loire	3 152 €	275 023 €	96 349 €	365 350 €	374 524 €	103 %
Laval Agglomération	0 €	0 €	0 €	0 €	0 €	
Dépt. Mayenne	0 €	0 €	0 €	0 €	0 €	
Mayenne	0 €	0 €	0 €	0 €	0 €	
Le Mans Métropole	0 €	0 €	0 €	0 €	0 €	
Dépt. Sarthe	0 €	0 €	0 €	0 €	0 €	
Sarthe	0 €	0 €	0 €	0 €	0 €	
La Roche/Yon Agglo	0 €	0 €	0 €	124 750 €	0 €	0 %
Dépt. Vendée	0 €	89 012 €	0 €	89 012 €	89 012 €	100 %
Vendée	0 €	89 012 €	0 €	213 762 €	89 012 €	42 %
Pays de la Loire	1 853 435 €	364 035 €	251 520 €	2 732 914 €	2 468 990 €	90 %



SUIVI FINANCIER RENOVATION ENERGETIQUE (Habiter mieux/MPR sérénité et copropriétés)

Territoires de gestion des aides à la pierre / départements	Propriétaires occupants			Propriétaires bailleurs		Copropriétés			TOTAL
	Réalisé	Dont subvention avec Prime BBC	Dont subvention avec prime Sortie de passoires thermiques	Réalisé	Dont subvention avec prime Sortie de passoires thermiques	Réalisé	Dont subvention avec Prime BBC	Dont subvention avec Prime sortie de passoires thermiques	Réalisé
	2	4	5	7	9	11	13	14	17=2+7+11
Nantes Métropole	2 017 021 €	414 602 €	687 790 €	38 537 €	0 €	1 821 386 €	1 821 386 €	0 €	3 876 944 €
CARENE	1 280 322 €	275 395 €	447 807 €	120 038 €	120 038 €	11 897 €	0 €	0 €	1 412 257 €
Dépt. Loire-Atlantique	5 232 799 €	699 600 €	2 837 493 €	188 627 €	103 604 €	17 000 €	0 €	17 000 €	5 438 426 €
Loire-Atlantique	8 530 142 €	1 389 597 €	3 973 090 €	347 202 €	223 642 €	1 850 283 €	1 821 386 €	17 000 €	10 727 627 €
ALM	2 960 475 €	855 952 €	1 235 067 €	509 324 €	376 472 €	278 175 €	278 175 €	0 €	3 747 974 €
Dépt. Maine-et-Loire	11 595 108 €	2 366 399 €	5 138 680 €	2 022 548 €	1 661 349 €	0 €	0 €	0 €	13 617 656 €
Maine-et-Loire	14 555 583 €	3 222 351 €	6 373 747 €	2 531 872 €	2 037 821 €	278 175 €	278 175 €	0 €	17 365 630 €
Laval Agglomération	1 705 214 €	266 514 €	916 339 €	341 633 €	261 885 €	0 €	0 €	0 €	2 046 847 €
Dépt. Mayenne	4 853 721 €	662 220 €	3 335 051 €	874 928 €	798 459 €	0 €	0 €	0 €	5 728 649 €
Mayenne	6 558 935 €	928 734 €	4 251 390 €	1 216 561 €	1 060 344 €	0 €	0 €	0 €	7 775 496 €
Le Mans Métropole	1 077 978 €	124 758 €	521 748 €	62 430 €	58 684 €	0 €	0 €	0 €	1 140 408 €
Dépt. Sarthe	3 949 274 €	424 803 €	2 659 538 €	383 081 €	345 961 €	0 €	0 €	0 €	4 332 355 €
Sarthe	5 027 252 €	549 561 €	3 181 286 €	445 511 €	404 645 €	0 €	0 €	0 €	5 472 763 €
La Roche/Yon Agglo	919 472 €	394 679 €	403 364 €	420 432 €	134 086 €	0 €	0 €	0 €	1 339 904 €
Dépt. Vendée	9 343 811 €	1 915 735 €	5 153 856 €	3 162 231 €	2 899 842 €	89 012 €	0 €	89 012 €	12 595 054 €
Vendée	10 263 283 €	2 310 414 €	5 557 220 €	3 582 663 €	3 033 928 €	89 012 €	0 €	89 012 €	13 934 958 €
Total région	44 935 195 €	8 400 657 €	23 336 733 €	8 123 809 €	6 760 380 €	2 217 470 €	2 099 561 €	106 012 €	55 276 474 €

COUTS MOYEN AU LOGEMENT

(consommé/réalisé, y compris prime « Habiter Mieux »)

	Propriétaire Bailleur		Propriétaire Occupant			Toute intervention	Copros		
	Habitat Indigne Très Dégradé Moyennement Dégradé	Energie (primes incluses)	Habitat Indigne Très Dégradé	Maintien à domicile	Energie (primes incluses)		Saine	Fragiles	En difficulté
Nantes Métropole	37 537 €		31 082 €	3 388 €	13 528 €	8 063 €	4 337 €	10 345 €	
CARENE	20 987 €	7 552 €		4 004 €	15 242 €	10 197 €	3 966 €		
Dépt. Loire-Atlantique	26 685 €	9 505 €	40 399 €	3 204 €	15 672 €	9 649 €	4 250 €		
Loire-Atlantique	25 215 €	9 505 €	37 737 €	3 371 €	15 036 €	9 288 €	4 196 €	10 345 €	
ALM	35 460 €	12 333 €	35 302 €	3 531 €	16 391 €	13 197 €	7 858 €	12 044 €	
Dépt. Maine-et-Loire	24 681 €	8 939 €	33 596 €	4 121 €	17 608 €	14 354 €			
Maine-et-Loire	26 349 €	9 248 €	33 775 €	4 001 €	17 336 €	14 143 €	7 858 €	12 044 €	
Laval Agglomération	25 168 €	9 905 €	28 500 €	3 444 €	13 632 €	10 856 €			
Dépt. Mayenne	22 109 €	9 874 €	25 909 €	3 768 €	14 477 €	11 784 €			
Mayenne	22 874 €	9 884 €	26 094 €	3 676 €	14 238 €	11 549 €			
Le Mans Métropole	35 875 €	6 639 €	29 375 €	3 387 €	14 364 €	8 884 €			
Dépt. Sarthe	18 888 €	12 396 €	33 679 €	3 370 €	14 827 €	10 715 €			
Sarthe	19 832 €	9 837 €	32 962 €	3 375 €	14 724 €	10 256 €			
La Roche/Yon Agglo	25 817 €	3 364 €	35 250 €	3 286 €	12 863 €	10 527 €			
Dépt. Vendée	27 790 €	8 878 €	28 838 €	2 054 €	12 828 €	10 584 €			
Vendée	27 529 €	8 763 €	29 265 €	2 198 €	12 831 €	10 609 €			
Total région	25 802 €	9 136 €	31 460 €	3 218 €	14 931 €	11 607 €	4 341 €	7 745 €	10 936 €

Coûts moyens régionaux programmés hors primes 2022	22 136 €	9 700 €	24 500 €	3 000 €	9 000 €	7 863 €	3 467 €	6 190 €	
--	----------	---------	----------	---------	---------	---------	---------	---------	--

**SUIVI ANIMATION DES OPERATIONS PROGRAMMEES – PIG – DE L'HABITAT
FINANCEMENT ANAH 2022**

Territoires de gestion	Libellé du programme	Opérateur	Date de début	Date de fin	Nombre de jours avant la date d'échéance	Logements			Dotation ANAH	
						Objectifs Logements 2022	Logements financés	%	Dotation 2022	Consommation
Nantes Métropole	MPR COPROPRIETES PIG COPROS NANTES METROPOLE	CITEMETRIE	01/01/2021	31/12/2025	1 095	753	93	12%	4 558 000 €	434 649 €
Nantes Métropole	PIG MON PROJET RENOV MENAGES NANTES METROPOLE	SOLIIHA	01/12/2020	30/11/2025	1 064	584	473	81%	4 888 600 €	2 999 148 €
CARENE	PIG MULTI THEMATIQUE DE LA CARENE	CARENE	01/01/2019	31/12/2022	0	245	179	73%	2 651 561 €	1 898 597 €
Dépt. Loire-Atlantique	PIG PE et MAD DE LA CC ESTUAIRE ET SILLON	SOLIIHA	01/04/2021	31/12/2023	364	56	28	50%	541 700 €	370 920 €
Dépt. Loire-Atlantique	PIG MULTITHEMATIQUE CC ERDRE ET GESVRES	SOLIIHA	01/01/2020	31/12/2023	364	109	67	61%	796 789 €	684 902 €
Dépt. Loire-Atlantique	PIG PE et MAD CC SEVRE ET LOIRE	SOLIIHA	10/10/2019	31/12/2022	0	80	35	44%	678 343 €	301 595 €
Dépt. Loire-Atlantique	PIG PE et MAD CC DE LA REGION DU BLAIN	SOLIIHA	15/03/2019	31/12/2022	0	30	18	60%	273 656 €	173 661 €
Dépt. Loire-Atlantique	PIG PE et MAD CC DU PAYS DE PONT CHATEAU ST GILDAS DES BOIS	SOLIIHA	01/03/2019	31/12/2022	0	25	5	20%	178 005 €	44 384 €
Dépt. Loire-Atlantique	PIG CAP ATLANTIQUE	UNE FAMILLE UN TOIT	01/01/2019	01/12/2022	0	58	38	66%	730 946 €	423 122 €
Dépt. Loire-Atlantique	PIG PE MAD CLISSON SEVRE ET MAINE AGGLO	CITEMETRIE	29/07/2022	30/07/2024	576	40	6	15%	321 250 €	58 412 €
Dépt. Loire-Atlantique	PIG PE MAD PETR DU PAYS DE RETZ	CITEMETRIE	01/07/2022	31/12/2023	364	128	36	28%	1 058 600 €	271 419 €
Dépt. Loire-Atlantique	PIG PE MAD CC DE NOZAY		01/07/2022	31/12/2023	364	19	0	0%	160 250 €	11 022 €
Dépt. Loire-Atlantique	PIG PE CC PAYS D'ANCENIS	SOLIIHA	16/06/2022	31/12/2023	364	80	12	15%	914 453 €	240 791 €
Dépt. Loire-Atlantique	PIG PE MAD PETR DU PAYS DE RETZ	CITEMETRIE	01/03/2018	28/02/2022		53	70	132%	409 831 €	403 425 €
Dépt. Loire-Atlantique	PIG PE MAD CC DU PAYS DE PONT CHATEAU ST GILDAS DES BOIS 2021	SOLIIHA	01/03/2019	31/12/2022		25	12	48%	178 005 €	229 120 €
Total Loire-Atlantique						2 260	1 060	47 %	18 161 984 €	8 316 047 €
Dépt. Maine-et-Loire	PIG RHDH 2021 2025	SOLIIHA	01/05/2021	30/04/2025	850	40	26	65%	1 391 500 €	832 980 €
Dépt. Maine-et-Loire	PIG PE et MAD	SOLIIHA	15/8/2022	31/12/2025	1 095	100	147	147%	716 812 €	1 341 095 €
Dépt. Maine-et-Loire	PIG PE et MAD	SOLIIHA	15/08/2019	15/08/2022		437	556	127 %	3 674 440	6 284 592 €
Total Maine-et-Loire						577	729	126 %	5 782 752 €	8 458 667 €
Dpt. Sarthe	PIG CD 72LHI/TD	SOLIIHA	8/7/2022	31/12/2024	730	10	0	0 %	280 858 €	0 €
Total Sarthe						10	0	0 %	280 858 €	0 €
Dpt. Vendée	PIG CD 85 HABITAT INDIGNE ET DEGRADE 2021	SOLIIHA	15/10/2018	15/10/2023	287	25	9		574 510 €	282 059 €
Total Vendée						25	9	36 %	574 510 €	282 059 €
TOTAL REGION						2 872	1 798	63%	24 800 104	17 056 773

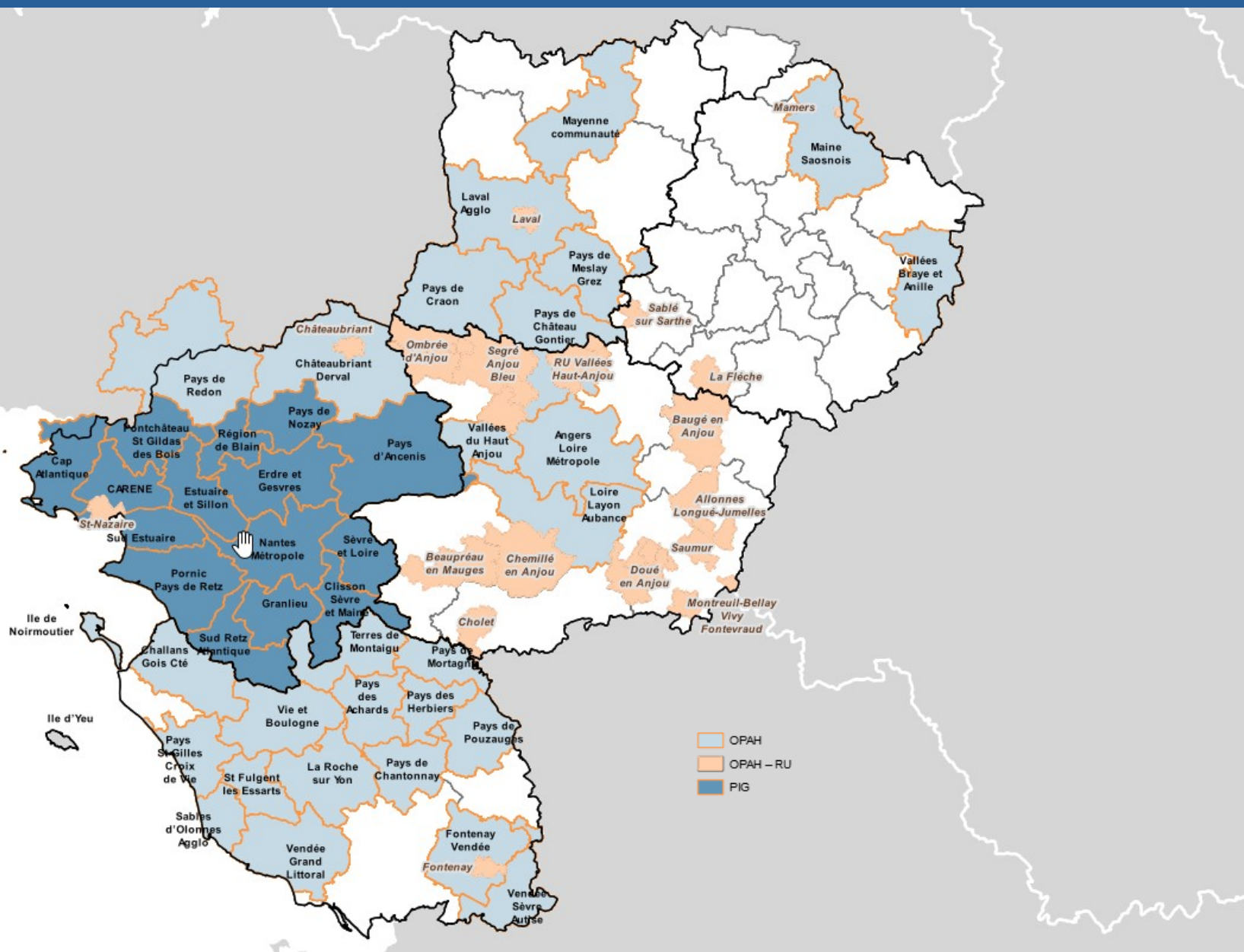
programme échu 6 mois et moins avant la date de fin
3 mois et moins avant la date de fin

SUIVI ANIMATION DES OPERATIONS PROGRAMMEES – OPAH DE L'HABITAT FINANCEMENT ANAH 2022

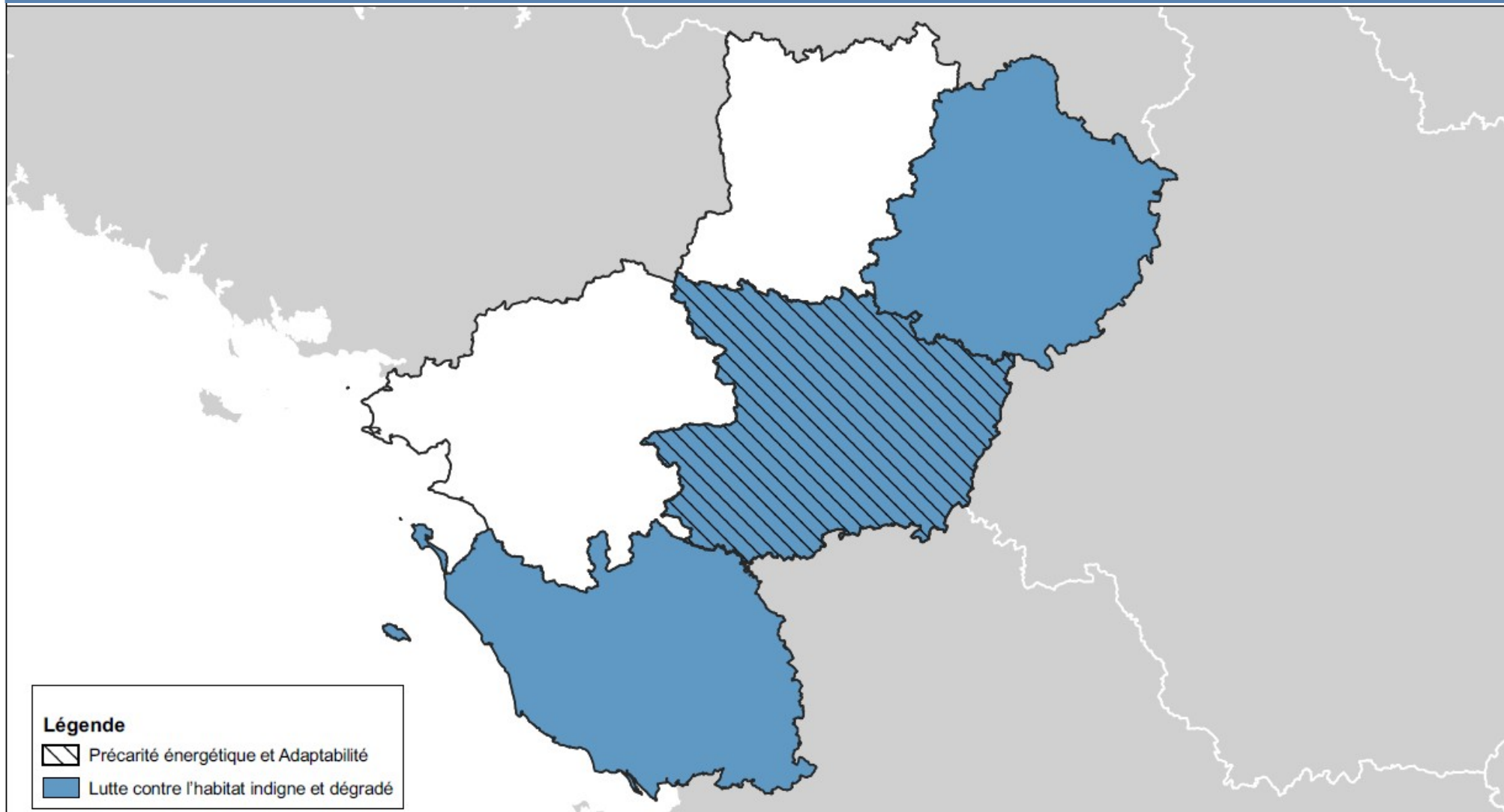
Territoires de gestion	Libellé du programme	Opérateur	Date de début	Date de fin	Nombre de jours avant date d'échéance	Logements			Dotation ANAH	
						Objectifs Logements 2022	Logements financés	%	Dotation 2022	Consommation
CARENE	OPAH COPROPRIETES COEUR DE VILLE DE SAINT NAZAIRE	SOLIHA/URBANIS	8/3/2021	8/3/2026	1 162	29	0	0%	621 665 €	82 350 €
Dépt. Loire-Atlantique	OPAH CHATEAUBRIANT DERVAL	CITEMETRIE	1/3/2020	18/5/2025	868	130	75	58%	1 046 765 €	966 921 €
Total Loire-Atlantique						159	75	47%	1 668 430 €	1 049 271 €
ALM	OPAH ANGERS LOIRE METROPOLE 2022	CITEMETRIE	9/9/2019	31/12/2022	0	359	317	88%	2 712 160 €	4 339 064 €
Dépt. Maine-et-Loire	OPAH RU ALLONNES LONGUE-JUMELLES	ALTER	1/7/2021	30/6/2026	1 276	27	6	22%	421 260 €	79 838 €
Dépt. Maine-et-Loire	OPAH RU SAUMUR 2021 2026	ALTER	1/7/2021	30/6/2026	1 276	48	0	0%	453 276 €	0 €
Dépt. Maine-et-Loire	OPAH RU COEUR DE VILLE DE CHOLET	CITEMETRIE	1/5/2021	30/4/2026	1 215	29	5	17%	410 628 €	69 658 €
Dépt. Maine-et-Loire	OPAH RU MONTREUIL BELLAY VIVY FONTEVRAUD L'ABBAYE	SOLIHA	31/8/2020	31/8/2025	973	31	4	13%	476 774 €	122 464 €
Dépt. Maine-et-Loire	OPAH RU CHEMILLE EN ANJOU	ALTER	1/4/2020	1/4/2025	821	58	32	55%	650 540 €	679 598 €
Dépt. Maine-et-Loire	OPAH LOIRE LAYON AUBANCE	SOLIHA	2/3/2020	2/3/2023	60	107	130	121%	652 420 €	1 619 593 €
Dépt. Maine-et-Loire	OPAH RU BEAUPREAU EN MAUGES	ALTER	1/12/2019	1/12/2024	700	60	58	97%	695 940 €	1 068 445 €
Dépt. Maine-et-Loire	OPAH RU CENTRE VILLE DE BAUGE EN ANJOU	ALTER	8/4/2019	8/4/2023	97	28	13	46%	612 105 €	230 799 €
Dépt. Maine-et-Loire	OPAH RU VALLEES DU HAUT ANJOU	SOLIHA	1/4/2019	1/4/2024	456	30	3	10%	422 790 €	16 040 €
Dépt. Maine-et-Loire	OPAH VALLEES DU HAUT ANJOU	SOLIHA	1/4/2019	1/4/2024	456	71	82	115%	503 010 €	1 041 957 €
Dépt. Maine-et-Loire	OPAH RU CENTRE VILLE SEGRE CENTRE BOURG STE GEMMES	ALTER	21/7/2017	31/12/22	0	6	24	400%	336 120 €	481 247 €
Dépt. Maine-et-Loire	OPAH REVITALISATION CB DOUE LA FONTAINE ET CC REGION DOUE LA FONTAINE	SOLIHA	1/12/2016	21/11/2022	0	0	55		333 270 €	800 420 €
Dépt. Maine-et-Loire	OPAH REVITALISATION CB POUANCE ET CC REGION POUANCE COMBREE	SOLIHA	18/11/2016	16/12/2022	0	51	53	104%	1 635 724 €	892 500 €
Total Maine-et-Loire						905	782	86%	10 316 017 €	11 441 623 €
Laval Agglo.	OPAH RU CENTRE ANCIEN DE LAVAL	SOLIHA	1/1/2020	31/12/2024	730	66	8	12%	593 199 €	190 342 €
Laval Agglo.	OPAH LAVAL AGGLO PE MAD /LHI LHI TD 2020 2024	SOLIHA	1/1/2020	31/12/2024	730	344	227	66%	3 202 383 €	2 183 689 €
Dépt Mayenne	OPAH CHATEAU GONTIER	SOLIHA	1/04/2018	31/12/2022	0	92	71	1%	1 093 068 €	922 789 €
Dépt Mayenne	OPAH PAYS MESLAY-GREZ	SOLIHA	1/01/2018	31/12/2022	0	58	30	0%	671 062 €	391 758 €
Dépt Mayenne	OPAH MAYENNE COMMUNAUTE	SOLIHA	1/7/2021	1/7/2026	1 277	153	85	56%	2 043 309 €	734 759 €
Dépt Mayenne	OPAH PAYS DE CRAON	SOLIHA	1/01/2019	31/12/2022	0	95	97	2%	1 081 623 €	1 553 961 €
Total Mayenne						808	518	3%	8 684 644 €	5 977 298 €
Dpt Sarthe	OPAH MAINE SAOSNOIS CCMS	INHARI	15/11/2021	15/11/2026	1 414	75	53	71%	678 480 €	566 131 €
Dpt Sarthe	OPAH RU DE MAMERS	INHARI	15/11/2021	15/11/2026	1 414	5	16	320%	117 648 €	298 519 €
Dpt Sarthe	OPAH RU SABLE SUR SARTHE	SOLIHA 72	15/12/2020	15/12/2025	1 079	40	6	15%	576 852 €	175 330 €
Dpt Sarthe	OPAH RU LA FLECHE	SOLIHA 73	15/12/2020	15/12/2025	1 079	41	43	105%	572 712 €	590 426 €
Dpt Sarthe	OPAH VALLEES DE LA BRAYE ET DE L'ANILLE CCVBA	CITEMETRIE	2/11/2020	1/11/2023	304	50	35	70%	498 459 €	478 249 €
Total Sarthe						136	100	74%	1 765 671 €	2 108 655 €
LRYA	OPAH AGIR POUR UN HABITAT DURABLE ET SOLIDAIRE 2021 2024	SOLIHA VENDEE	6/1/2021	5/1/2024	369	177	171	97%	1 954 725 €	1 626 807 €
Dpt Vendée	OPAH SABLES D'OLONNE AGGLOMERATION	HATEIS HABITAT	01/04/22	31/03/25	820	129	48	37%	1 062 005 €	257 701 €
Dpt Vendée	OPAH VENDEE GRAND LITTORAL 2021 2024	HATEIS HABITAT	1/9/2021	31/8/2024	608	80	98	123%	842 264 €	976 130 €
Dpt Vendée	OPAH PAYS DE SAINT GILLES CROIX DE VIE	SOLIHA	2/5/2021	1/5/2024	486	128	107	84%	1 291 430 €	883 596 €
Dpt Vendée	OPAH CHALLANS GOIS COMMUNAUTE	SOLIHA	2/5/2021	1/5/2024	486	142	130	92%	1 436 824 €	1 093 767 €
Dpt Vendée	OPAH TERRES DE MONTAIGU	HATEIS HABITAT	1/5/2021	30/4/2024	485	117	111	95%	1 215 364 €	1 312 753 €
Dpt Vendée	OPAH PAYS DE MORTAGNE	HATEIS HABITAT	1/2/2021	31/1/2024	395	112	96	86%	1 124 640 €	794 843 €
Dpt Vendée	OPAH PAYS DE CHANTONNAY	SOLIHA	1/1/2021	31/12/2023	364	105	69	66%	1 118 373 €	775 685 €
Dpt Vendée	OPAH PAYS DE ST FULGENT LES ESSARTS	HATEIS HABITAT	1/1/2021	31/12/2023	364	103	89	86%	907 400 €	790 101 €
Dpt Vendée	OPAH PAYS DES ACHARDS	SOLIHA	15/5/2020	14/5/2023	133	67	48	72%	711 898 €	625 548 €
Dpt Vendée	OPAH PAYS DE POUZAUGES	HATEIS HABITAT	1/5/2020	30/4/2023	119	156	121	78%	1 482 020 €	1 386 866 €
Dpt Vendée	OPAH PAYS DE FONTENAY VENDEE	SOLIHA	15/4/2020	15/4/2025	835	109	112	103%	1 217 671 €	1 191 203 €
Dpt Vendée	OPAH PAYS DES HERBIERS	HATEIS HABITAT	6/4/2020	6/4/2023	95	113	102	90%	941 967 €	990 859 €
Dpt Vendée	OPAH VENDEE SEVRE AUTISE 2020 2023	HATEIS HABITAT	15/2/2020	14/2/2023	44	64	62	97%	679 132 €	977 871 €
Dpt Vendée	OPAH VIE ET BOULOGNE	HATEIS HABITAT	1/1/2020	31/12/2022	0	114	107	94%	972 712 €	1 090 299 €
Dpt Vendée	OPAH DE L'ILE D'YEU	SOLIHA	1/4/2019	31/3/2024	455	31	15	48%	312 170 €	133 565 €
Dpt Vendée	OPAH L'ILE DE NOIRMOUTIER	HATEIS HABITAT	26/3/2018	25/3/2023	83	42	22	52%	396 982 €	98 984 €
Dpt Vendée	OPAH OCEAN MARAIS DE MONTS	HATEIS HABITAT	2/5/2017	1/5/2022	0					287 124 €
Total Vendée						1 789	1 530	86%	17 667 577 €	15 293 702 €
TOTAL						3 797	3 005	79 %	40 102 339	35 870 549

programme échu 6 mois et moins avant la date de fin
3 mois et moins avant la date de fin



Cartes des opérations programmées Anah sous maîtrise d'ouvrage intercommunale



PIG départementaux



Légende

-  Précarité énergétique et Adaptabilité
-  Lutte contre l'habitat indigne et dégradé

PLAN DE RELANCE ANAH MaPrimeRénov'



Territoires de gestion	ménages très modestes	ménages modestes	ménages intermédiaires	ménages supérieurs	Logements financés en 2022
Nantes Métropole	745	640	1 442	212	3 039
CARENE	330	217	386	32	965
Dépt. Loire-Atlantique	2 750	1 959	3 051	161	7 921
Loire-Atlantique	3 825	2 816	4 879	405	11 925
ALM	443	395	906	112	1 856
Dépt. Maine-et-Loire	3 049	2 123	2 687	123	7 982
Maine-et-Loire	3 492	2 518	3 593	235	9 838
Laval Agglomération	345	284	472	51	1 152
Dépt. Mayenne	1 409	780	1 003	49	3 241
Mayenne	1 754	1 064	1 475	100	4 393
Le Mans Métropole	580	389	542	58	1 569
Dépt. Sarthe	2 466	1 613	1 983	89	6 151
Sarthe	3 046	2 002	2 525	147	7 720
La Roche/Yon Agglo	329	249	429	15	1 022
Dépt. Vendée	3 311	2 376	3 268	108	9 063
Vendée	3 640	2 625	3 697	123	10 085
Total région	15 757	11 025	16 169	1 010	43 961

Territoire de gestion	ménages très modestes	ménages modestes	ménages intermédiaires	ménages supérieurs	Enveloppe consommée (en euros) en 2022
Nantes Métropole	3 220 859 €	1 546 165 €	2 424 643 €	254 983 €	3 460 421 €
CARENE	1 485 557 €	521 875 €	745 834 €	35 965 €	1 356 308 €
Dépt. Loire-Atlantique	12 370 520 €	6 079 306 €	5 999 025 €	193 406 €	12 226 300 €
Loire-Atlantique	17 076 936 €	8 147 346 €	9 169 502 €	484 353 €	17 043 029 €
ALM	1 859 129 €	1 053 112 €	1 592 406 €	117 833 €	2 231 778 €
Dépt. Maine-et-Loire	15 321 949 €	6 870 507 €	5 826 838 €	145 709 €	13 796 304 €
Maine-et-Loire	17 181 078 €	7 923 619 €	7 419 244 €	263 541 €	16 028 082 €
Laval Agglomération	1 846 773 €	858 570 €	980 053 €	52 860 €	3 738 256 €
Dépt. Mayenne	7 704 987 €	2 759 327 €	2 241 309 €	59 651 €	12 765 273 €
Mayenne	9 551 760 €	3 617 897 €	3 221 362 €	112 511 €	16 503 529 €
Le Mans Métropole	3 100 422 €	1 080 631 €	977 257 €	58 514 €	5 216 824 €
Dépt. Sarthe	12 742 565 €	5 211 307 €	4 177 811 €	108 059 €	22 239 741 €
Sarthe	15 842 986 €	6 291 938 €	5 155 067 €	166 573 €	27 456 564 €
La Roche/Yon Agglo	1 477 035 €	687 612 €	827 476 €	16 343 €	3 008 466 €
Dépt. Vendée	15 773 819 €	7 561 191 €	6 881 650 €	163 415 €	30 380 076 €
Vendée	17 250 854 €	8 248 803 €	7 709 127 €	179 758 €	33 388 542 €
Pays de la Loire	76 903 614 €	34 229 604 €	32 674 301 €	1 206 737 €	145 014 256 €

Subvention moyenne	4 881 €	3 105 €	2 021 €	1 195 €	3 299 €
---------------------------	----------------	----------------	----------------	----------------	----------------