

### Légende

### Classes de hauteurs d'eau

 Station

0 à 0,50 m

— Endiguement

0,50 à 1 m

 Zone potentiellement inondée

■ 1 à 1,50 m

 Zone d'étude

■ 1.50 à 2 m

Limites communales

■ supérieur à 2 m

Cette carte représente les zones inondées par débordement de la Loire pour une hauteur de 5,00m à la station de Montiean et 4,65m à la station d'Ancenis.

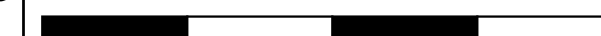
La ligne d'eau a été déterminée par interpolation à l'aide du modèle Hydrariv à l'aval de Montjean, et à l'aide du modèle Moïse-BVA à l'amont de Montjean.

La DREAL Pays de la Loire a choisi de considérer que les zones protégées par les systèmes d'endiguement autorisés au titre du code de l'environnement sont potentiellement inondées au-delà du niveau de protection du système d'endiguement. Ce niveau de protection est défini par l'article R.214-119-1 du code de l'environnement.

Cartographie : DREAL Pays de la Loire / SRNT septembre 2022

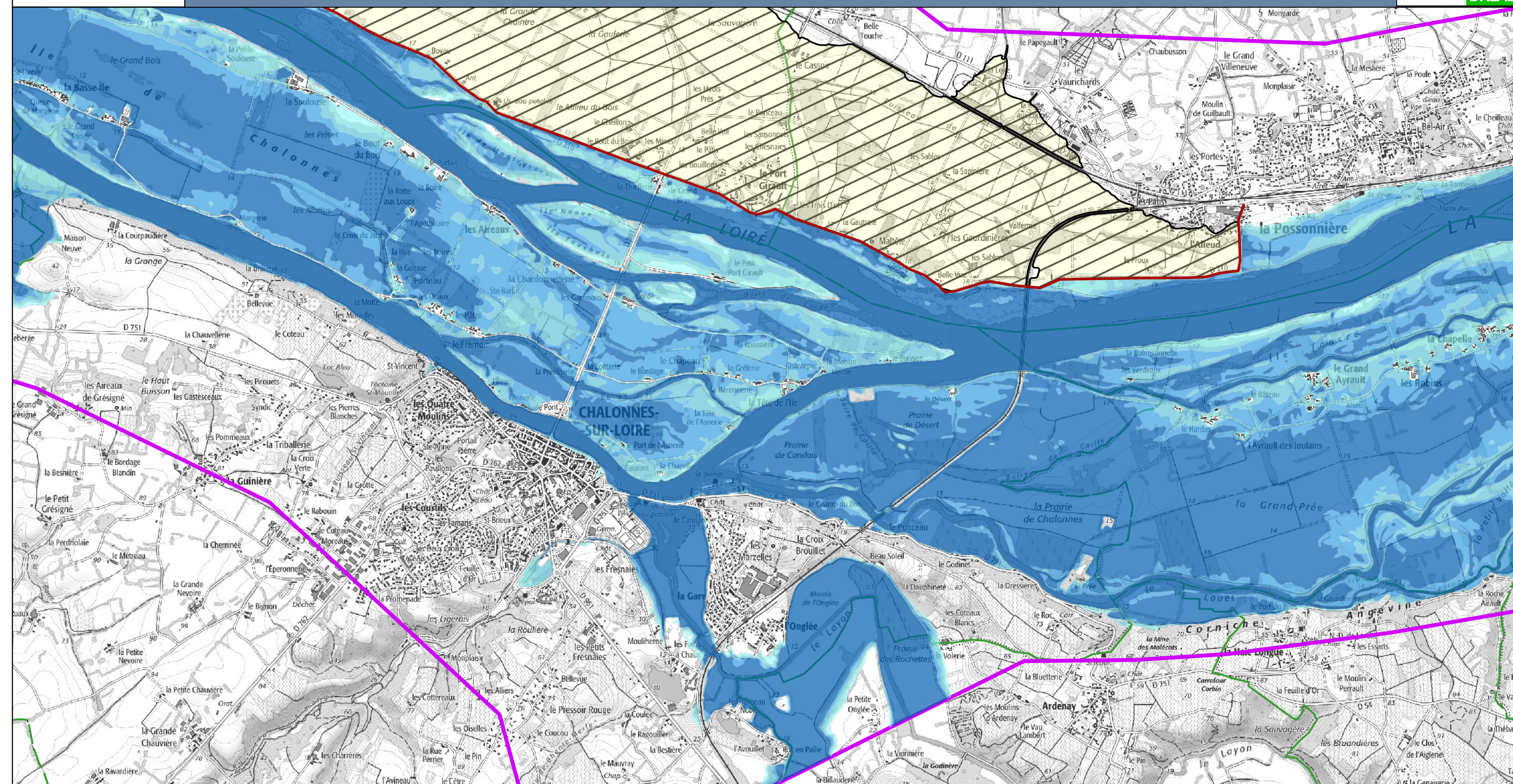
Données sources : SCANS 25 - BD Carthage - Adminexpress © IGN - VIGInond

0	0,6	1,2	1,8	2,4 km
---	-----	-----	-----	--------



VIGICRUES



**Légende**

Classes de hauteurs d'eau

- 0 à 0,50 m
- 0,50 à 1 m
- 1 à 1,50 m
- 1,50 à 2 m
- supérieur à 2 m

Station

Endiguement

Zone potentiellement inondée

Zone d'étude

Limites communales

Cette carte représente les zones inondées par débordement de la Loire pour une hauteur de 5,00m à la station de Montjean et 4,65m à la station d'Ancenis.

La ligne d'eau a été déterminée par interpolation à l'aide du modèle Hydrariv à l'aval de Montjean, et à l'aide du modèle Moïse-BVA à l'amont de Montjean.

La DREAL Pays de la Loire a choisi de considérer que les zones protégées par les systèmes d'endiguement autorisés au titre du code de l'environnement sont potentiellement inondées au-delà du niveau de protection du système d'endiguement. Ce niveau de protection est défini par l'article R.214-119-1 du code de l'environnement.

Cartographie : DREAL Pays de la Loire / SRNT septembre 2022

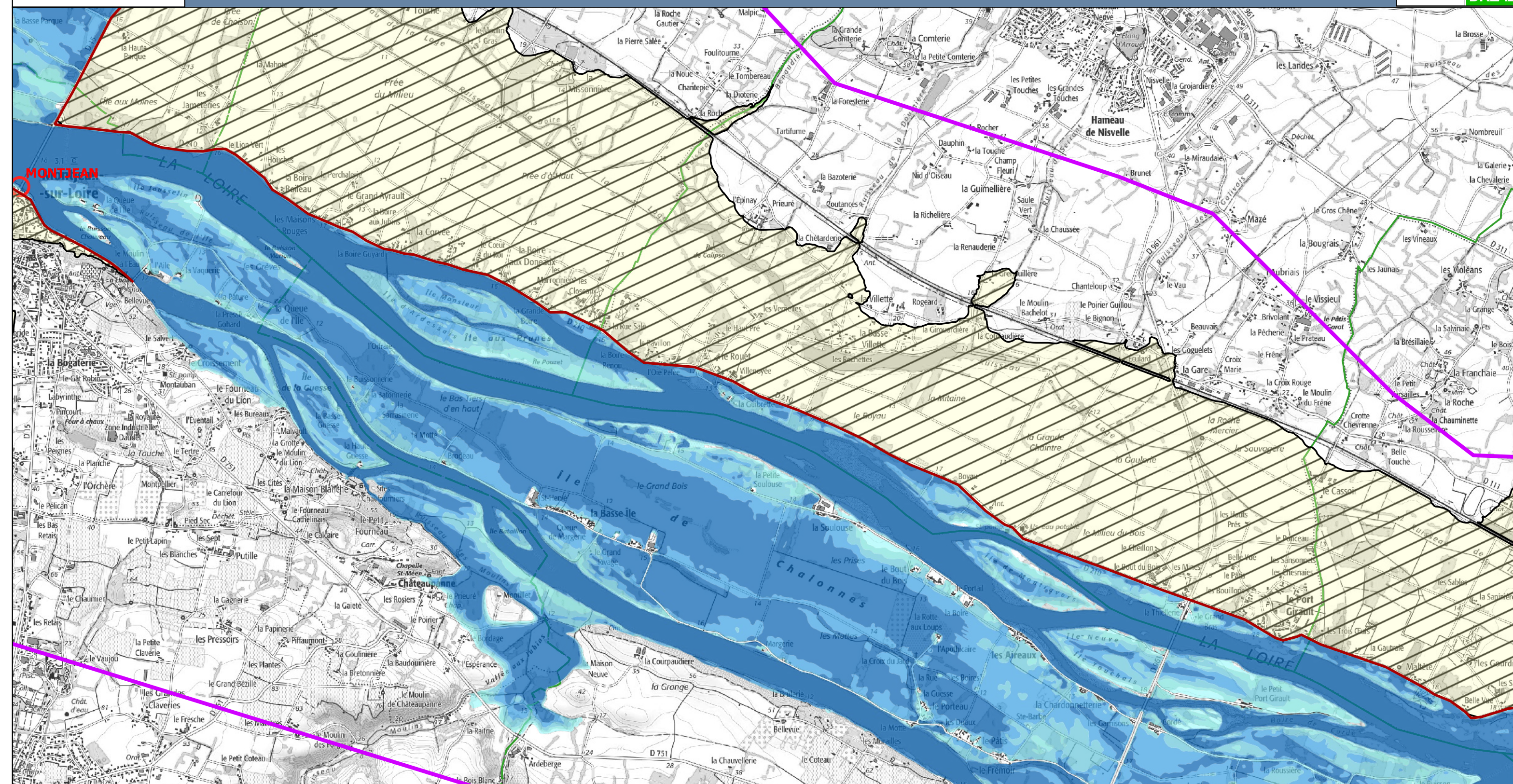
Données sources : SCANS 25 - BD Carthage - Adminexpress © IGN - VIGInond

0 0,6 1,2 1,8 2,4 km

**VIGICRUES**



## Stations de vigilance de MONTJEAN / ANCENIS : 5,00 m / 4,65 m



## Légende

Classes de hauteurs d'eau

- 0 à 0,50 m
- 0,50 à 1 m
- 1 à 1,50 m
- 1,50 à 2 m
- supérieur à 2 m

Station

Endiguement

Zone potentiellement inondée

Zone d'étude

Limites communales

Cette carte représente les zones inondées par débordement de la Loire pour une hauteur de 5,00m à la station de Montjean et 4,65m à la station d'Ancenis.

La ligne d'eau a été déterminée par interpolation à l'aide du modèle Hydrariv à l'aval de Montjean, et à l'aide du modèle Moïse-BVA à l'amont de Montjean.

La DREAL Pays de la Loire a choisi de considérer que les zones protégées par les systèmes d'endiguement autorisés au titre du code de l'environnement sont potentiellement inondées au-delà du niveau de protection du système d'endiguement. Ce niveau de protection est défini par l'article R.214-119-1 du code de l'environnement.

Cartographie : DREAL Pays de la Loire / SRNT septembre 2022

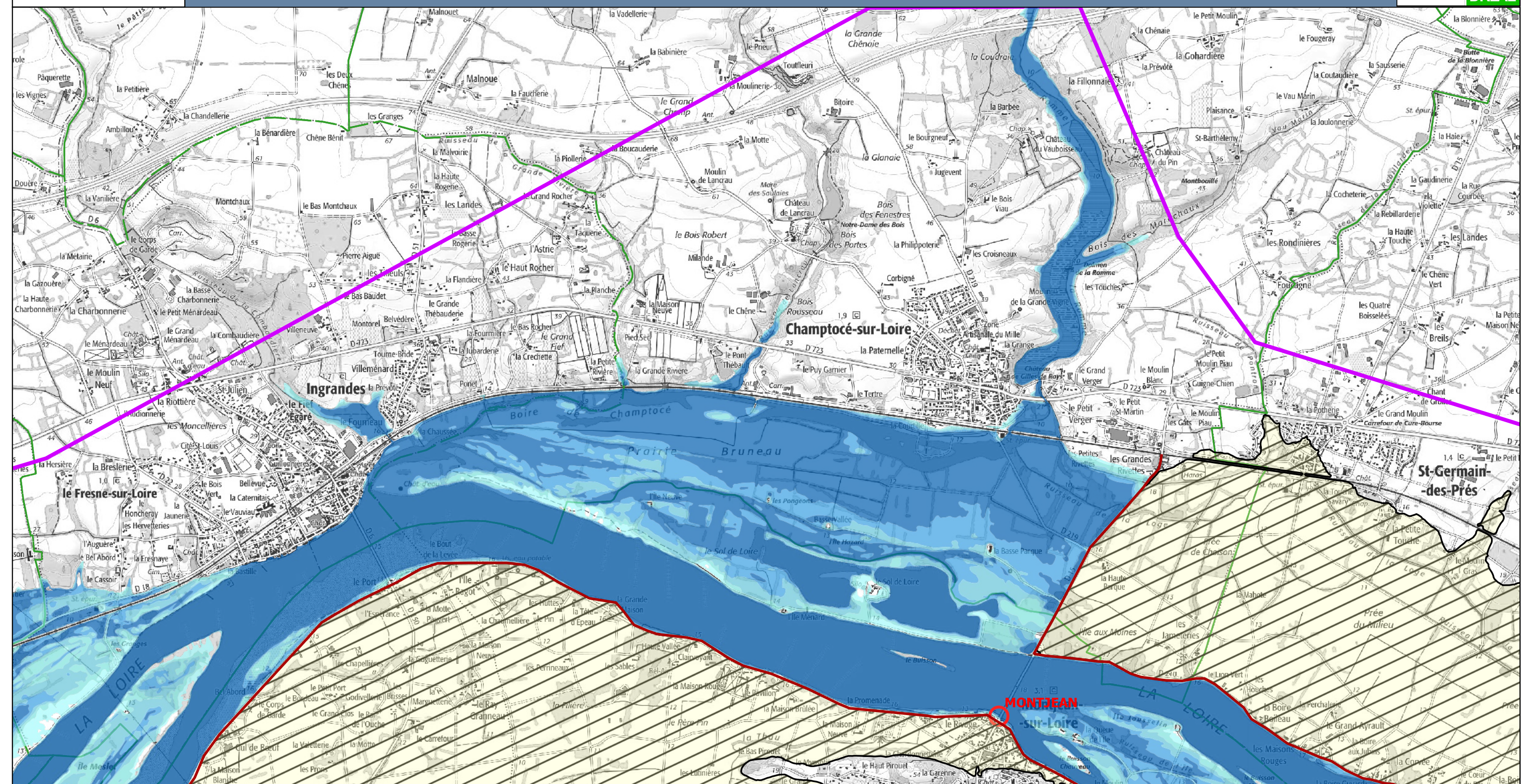
Données sources : SCANS 25 - BD Carthage - Adminexpress © IGN - VIGInond

0 0,6 1,2 1,8 2,4 km

**VIGICRUES**



## Stations de vigilance de MONTJEAN / ANCENIS : 5,00 m / 4,65 m



## Légende

Classes de hauteurs d'eau

- 0 à 0,50 m
- 0,50 à 1 m
- 1 à 1,50 m
- 1,50 à 2 m
- supérieur à 2 m

Station

Endiguement

Zone potentiellement inondée

Zone d'étude

Limites communales

Cette carte représente les zones inondées par débordement de la Loire pour une hauteur de 5,00m à la station de Montjean et 4,65m à la station d'Ancenis.

La ligne d'eau a été déterminée par interpolation à l'aide du modèle Hydrariv à l'aval de Montjean, et à l'aide du modèle Moïse-BVA à l'amont de Montjean.

La DREAL Pays de la Loire a choisi de considérer que les zones protégées par les systèmes d'endiguement autorisés au titre du code de l'environnement sont potentiellement inondées au-delà du niveau de protection du système d'endiguement. Ce niveau de protection est défini par l'article R.214-119-1 du code de l'environnement.

Cartographie : DREAL Pays de la Loire / SRNT septembre 2022

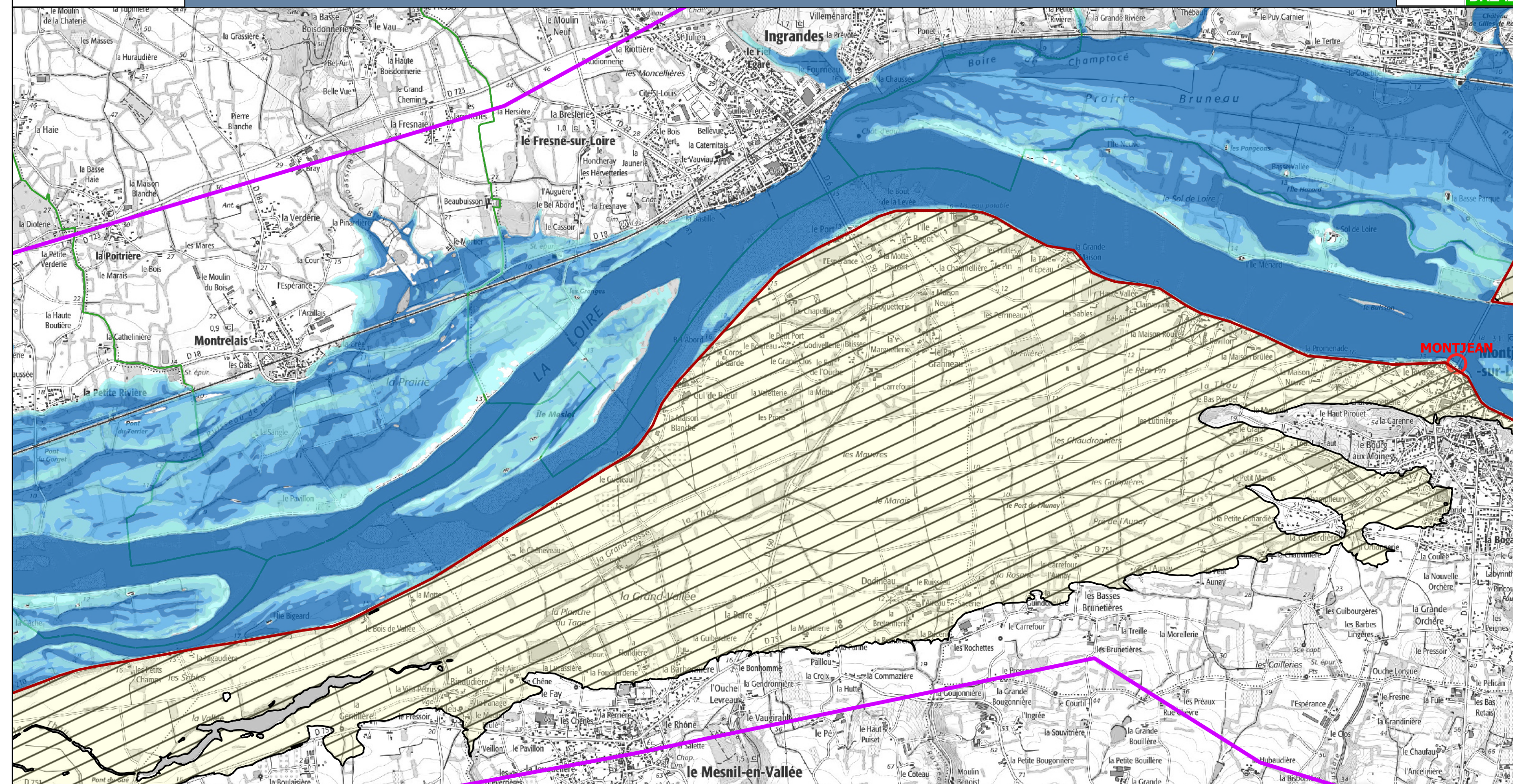
Données sources : SCANS 25 - BD Carthage - Adminexpress © IGN - VIGInond

0 0,6 1,2 1,8 2,4 km

**VIGICRUES**



## Stations de vigilance de MONTJEAN / ANCENIS : 5,00 m / 4,65 m



## Légende

Classes de hauteurs d'eau

- 0 à 0,50 m
- 0,50 à 1 m
- 1 à 1,50 m
- 1,50 à 2 m
- supérieur à 2 m

Station

Endiguement

Zone potentiellement inondée

Zone d'étude

Limites communales

Cette carte représente les zones inondées par débordement de la Loire pour une hauteur de 5,00m à la station de Montjean et 4,65m à la station d'Ancenis.

La ligne d'eau a été déterminée par interpolation à l'aide du modèle Hydrariv à l'aval de Montjean, et à l'aide du modèle Moïse-BVA à l'amont de Montjean.

La DREAL Pays de la Loire a choisi de considérer que les zones protégées par les systèmes d'endiguement autorisés au titre du code de l'environnement sont potentiellement inondées au-delà du niveau de protection du système d'endiguement. Ce niveau de protection est défini par l'article R.214-119-1 du code de l'environnement.

Cartographie : DREAL Pays de la Loire / SRNT septembre 2022

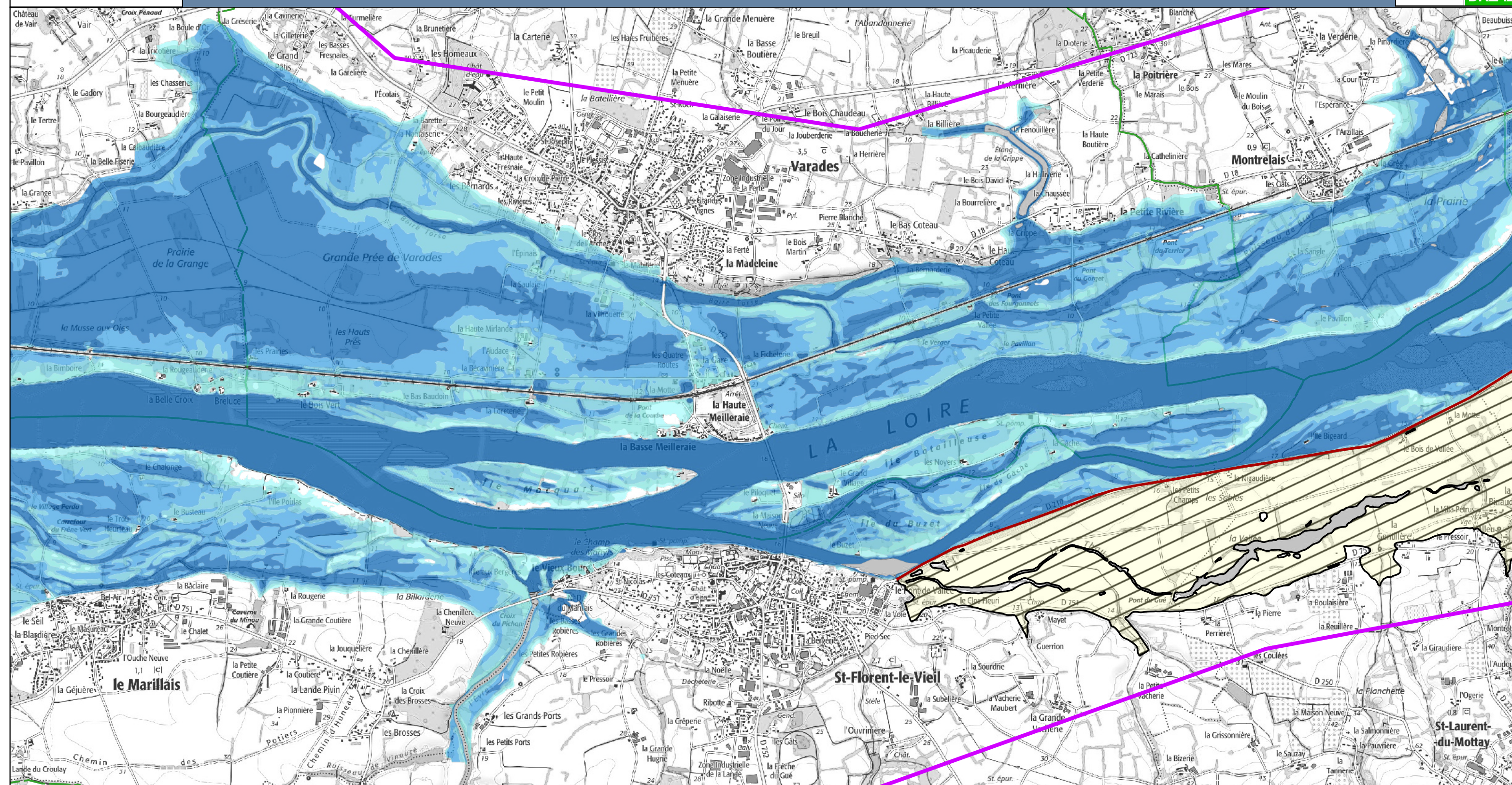
Données sources : SCANS 25 - BD Carthage - Adminexpress © IGN - VIGInond

0 0,6 1,2 1,8 2,4 km

**VIGICRUES**



## Stations de vigilance de MONTJEAN / ANCENIS : 5,00 m / 4,65 m



## Légende

Classes de hauteurs d'eau

- 0 à 0,50 m
- 0,50 à 1 m
- 1 à 1,50 m
- 1,50 à 2 m
- supérieur à 2 m

Station

Endiguement

Zone potentiellement inondée

Zone d'étude

Limites communales

Cette carte représente les zones inondées par débordement de la Loire pour une hauteur de 5,00m à la station de Montjean et 4,65m à la station d'Ancenis.

La ligne d'eau a été déterminée par interpolation à l'aide du modèle Hydrariv à l'aval de Montjean, et à l'aide du modèle Moïse-BVA à l'amont de Montjean.

La DREAL Pays de la Loire a choisi de considérer que les zones protégées par les systèmes d'endiguement autorisés au titre du code de l'environnement sont potentiellement inondées au-delà du niveau de protection du système d'endiguement. Ce niveau de protection est défini par l'article R.214-119-1 du code de l'environnement.

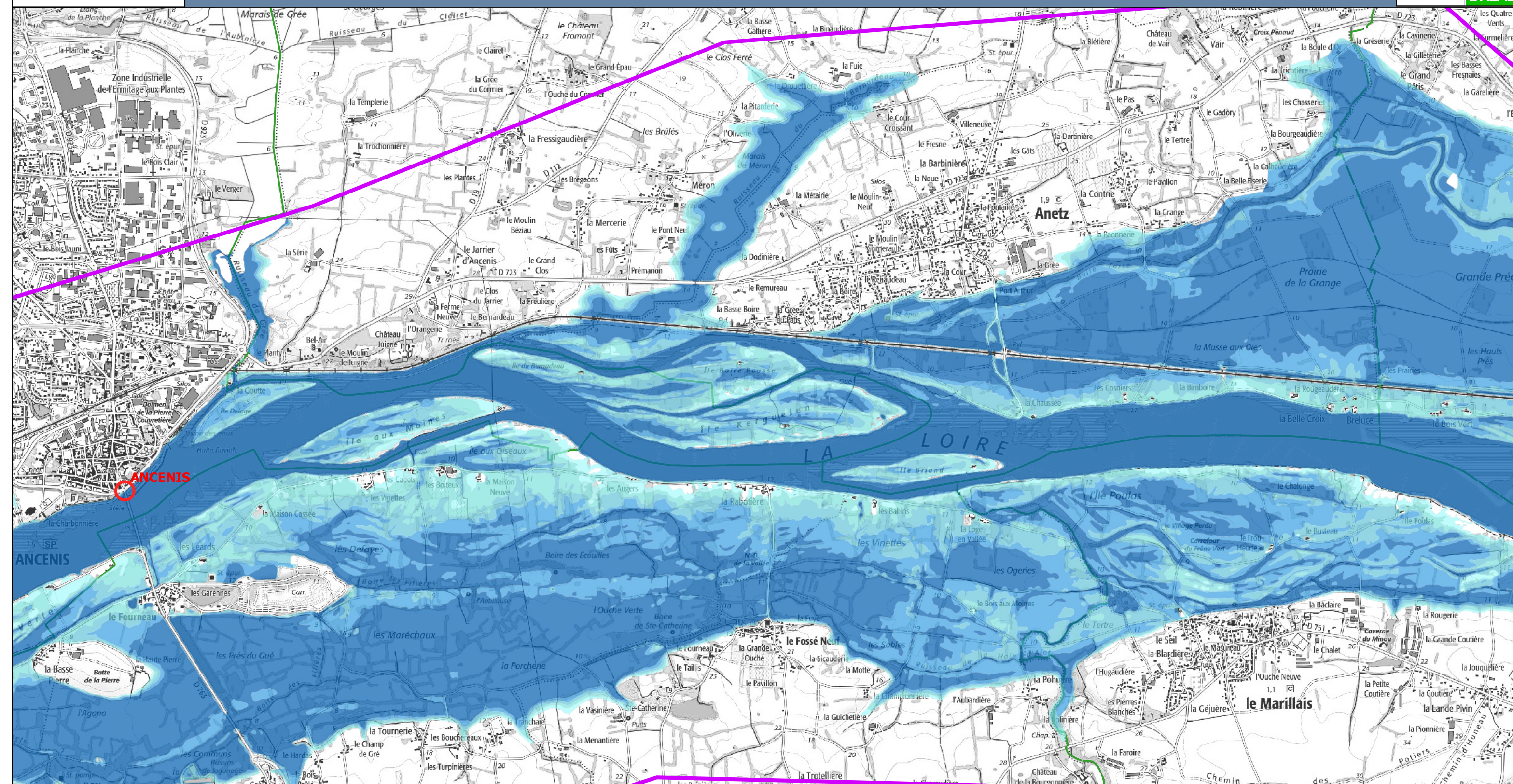
Cartographie : DREAL Pays de la Loire / SRNT septembre 2022

Données sources : SCANS 25 - BD Carthage - Adminexpress © IGN - VIGInond

0 0,6 1,2 1,8 2,4 km

**VIGICRUES**



**Légende**

Classes de hauteurs d'eau

- 0 à 0,50 m
- 0,50 à 1 m
- 1 à 1,50 m
- 1,50 à 2 m
- supérieur à 2 m

Station

Endiguement

Zone potentiellement inondée

Zone d'étude

Limites communales

Cette carte représente les zones inondées par débordement de la Loire pour une hauteur de 5,00m à la station de Montjean et 4,65m à la station d'Ancenis.

La ligne d'eau a été déterminée par interpolation à l'aide du modèle Hydrariv à l'aval de Montjean, et à l'aide du modèle Moïse-BVA à l'amont de Montjean.

La DREAL Pays de la Loire a choisi de considérer que les zones protégées par les systèmes d'endiguement autorisés au titre du code de l'environnement sont potentiellement inondées au-delà du niveau de protection du système d'endiguement. Ce niveau de protection est défini par l'article R.214-119-1 du code de l'environnement.

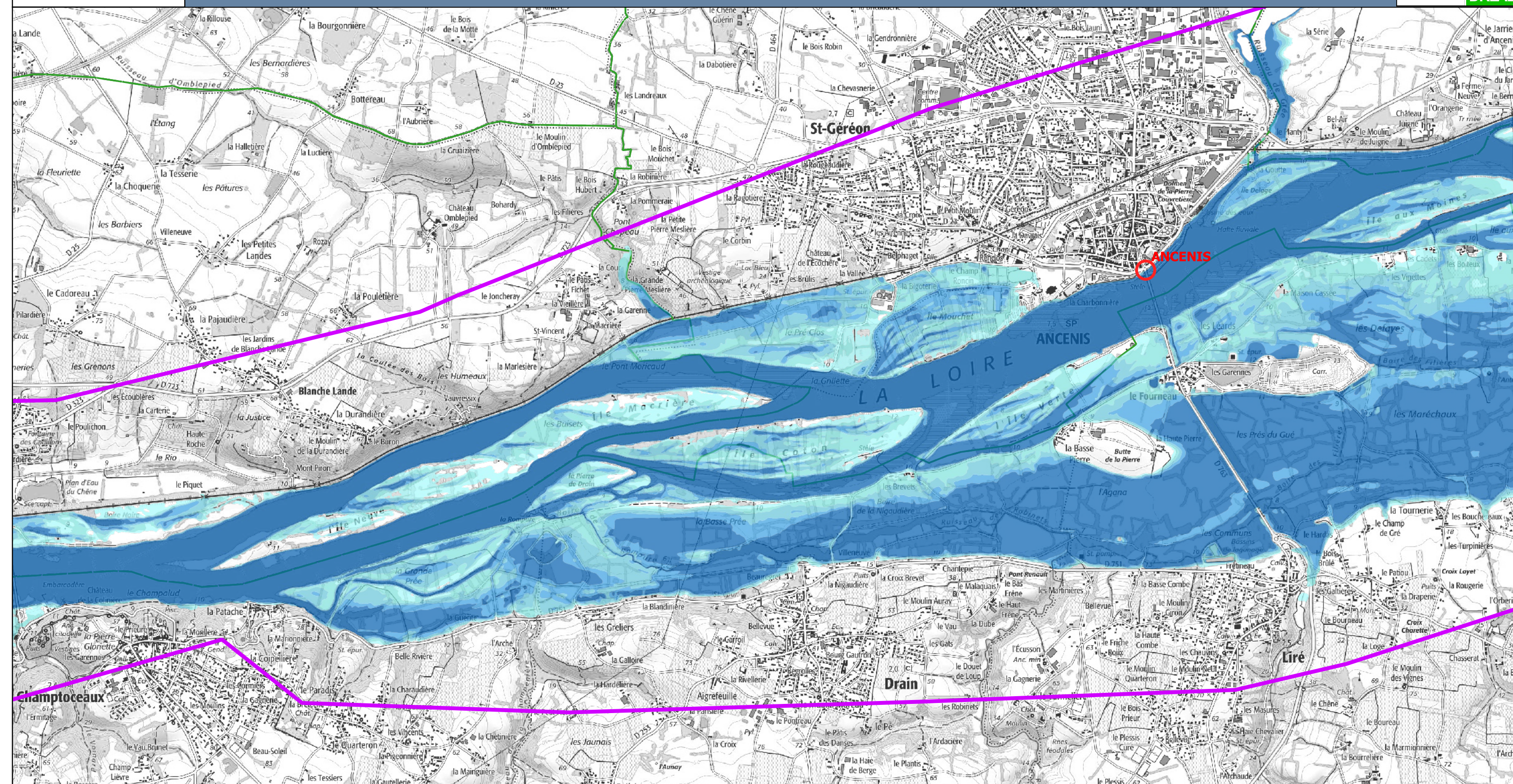
Cartographie : DREAL Pays de la Loire / SRNT septembre 2022

Données sources : SCANS 25 - BD Carthage - Adminexpress © IGN - VIGInond

0 0,6 1,2 1,8 2,4 km

**VIGICRUES**



**Légende**

Classes de hauteurs d'eau

- 0 à 0,50 m
- 0,50 à 1 m
- 1 à 1,50 m
- 1,50 à 2 m
- supérieur à 2 m

○ Station

— Endiguement

▨ Zone potentiellement inondée

▭ Zone d'étude

— Limites communales

Cette carte représente les zones inondées par débordement de la Loire pour une hauteur de 5,00m à la station de Montjean et 4,65m à la station d'Ancenis.

La ligne d'eau a été déterminée par interpolation à l'aide du modèle Hydrariv à l'aval de Montjean, et à l'aide du modèle Moïse-BVA à l'amont de Montjean.

La DREAL Pays de la Loire a choisi de considérer que les zones protégées par les systèmes d'endiguement autorisés au titre du code de l'environnement sont potentiellement inondées au-delà du niveau de protection du système d'endiguement. Ce niveau de protection est défini par l'article R.214-119-1 du code de l'environnement.

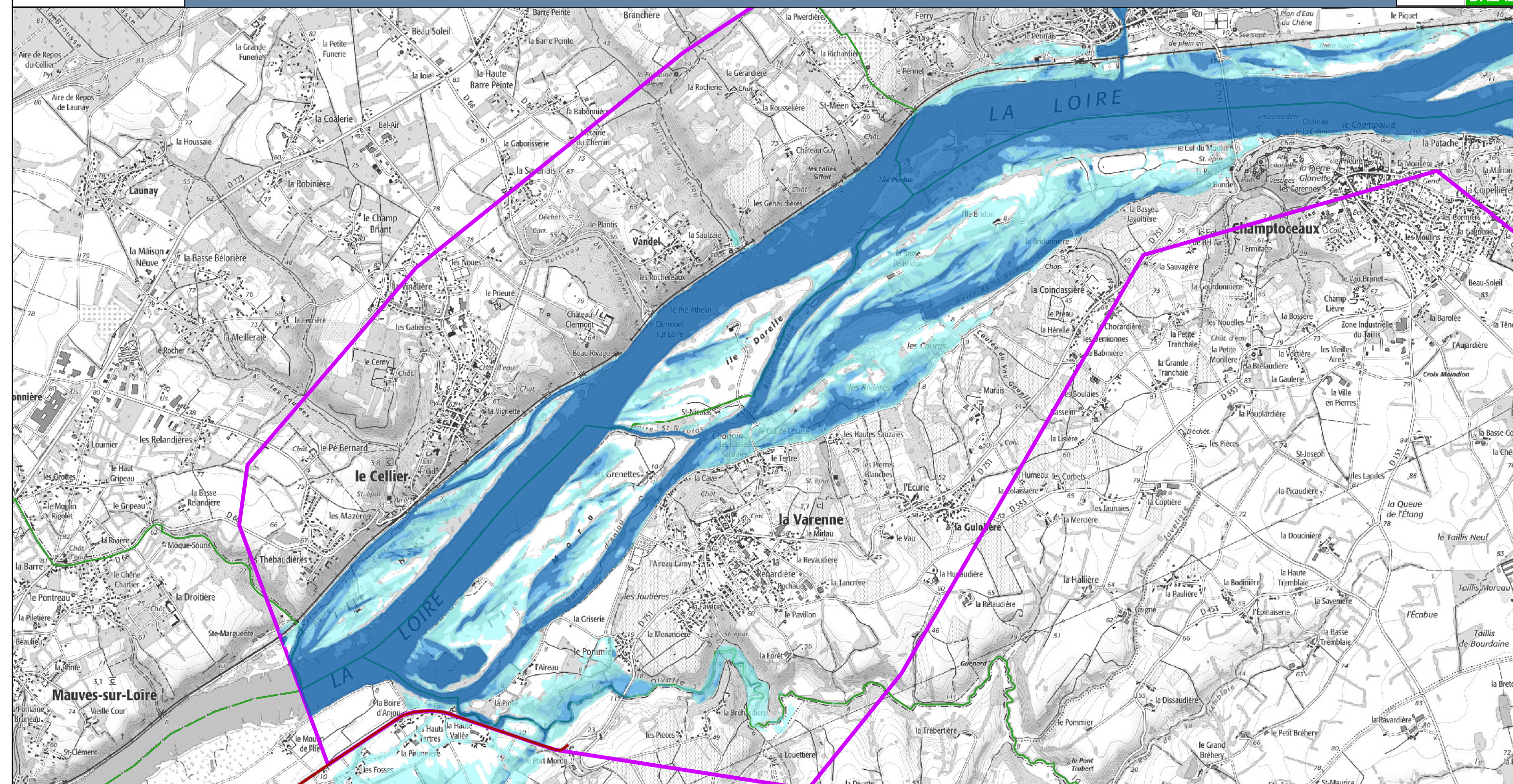
Cartographie : DREAL Pays de la Loire / SRNT septembre 2022

Données sources : SCANS 25 - BD Carthage - Adminexpress © IGN - VIGInond

0 0,6 1,2 1,8 2,4 km

**VIGICRUES**



**Légende**

Classes de hauteurs d'eau

- 0 à 0,50 m
- 0,50 à 1 m
- 1 à 1,50 m
- 1,50 à 2 m
- supérieur à 2 m

Station

Endiguement

Zone potentiellement inondée

Zone d'étude

Limites communales

Cette carte représente les zones inondées par débordement de la Loire pour une hauteur de 5,00m à la station de Montjean et 4,65m à la station d'Ancenis.

La ligne d'eau a été déterminée par interpolation à l'aide du modèle Hydrariv à l'aval de Montjean, et à l'aide du modèle Moïse-BVA à l'amont de Montjean.

La DREAL Pays de la Loire a choisi de considérer que les zones protégées par les systèmes d'endiguement autorisés au titre du code de l'environnement sont potentiellement inondées au-delà du niveau de protection du système d'endiguement. Ce niveau de protection est défini par l'article R.214-119-1 du code de l'environnement.

Cartographie : DREAL Pays de la Loire / SRNT septembre 2022

Données sources : SCANS 25 - BD Carthage - Adminexpress © IGN - VIGInond

0 0,6 1,2 1,8 2,4 km

