**Légende**

Classes de hauteurs d'eau


0 à 0,50 m

0,50 à 1 m

1 à 1,50 m

1,50 à 2 m

supérieur à 2 m

 Station Endiguement Zone protégée  
par une digue Zone d'étude Limites communales

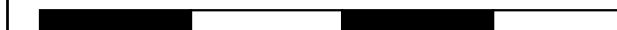
Cette carte représente les zones inondées par débordement de la Loire pour une hauteur de 4,00m à la station de Montjean et 3,60m à la station d'Ancenis.

La ligne d'eau a été déterminée par interpolation à l'aide du modèle Hydrariv à l'aval de Montjean, et à l'aide du modèle Moise-BVA à l'amont de Montjean.

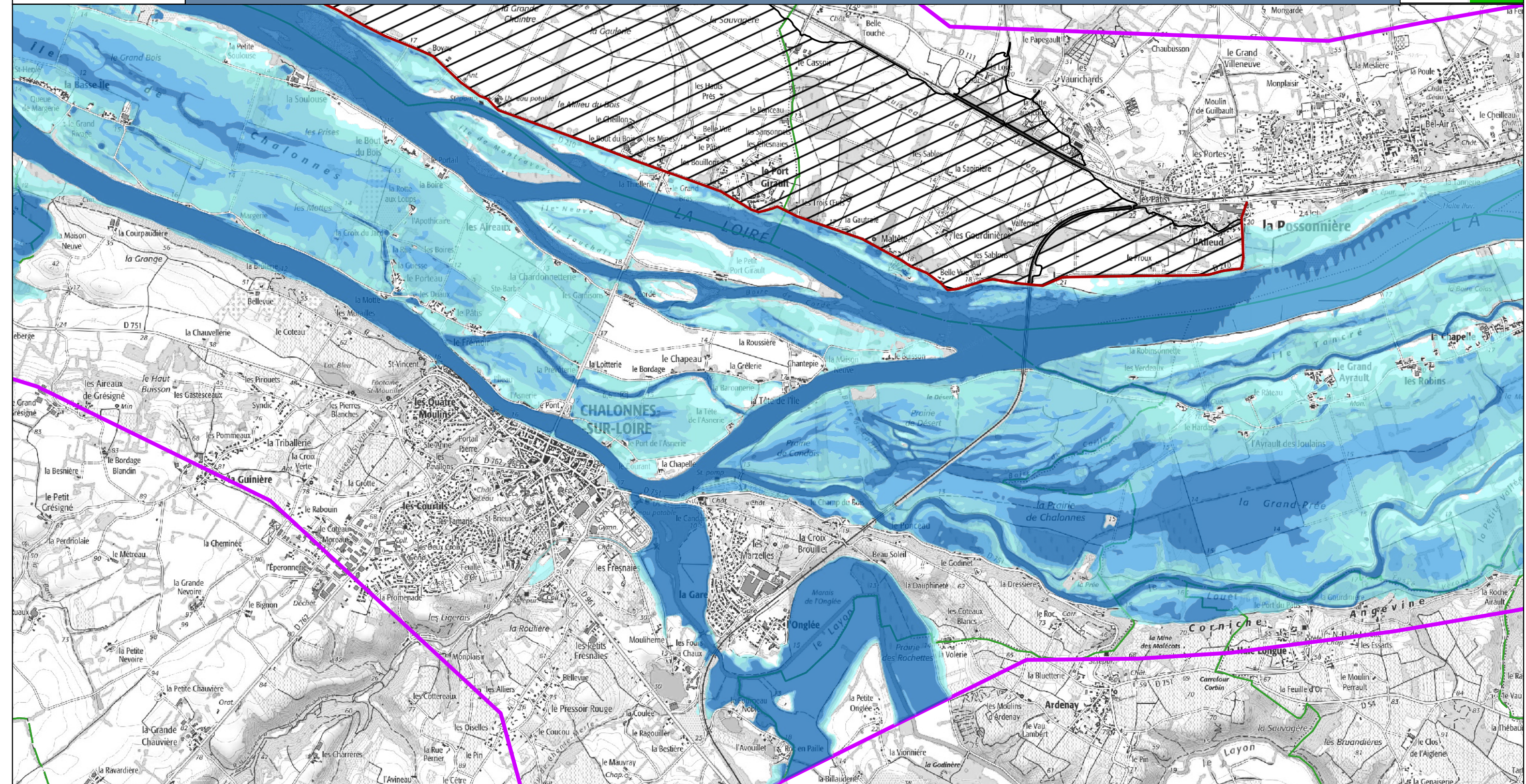
La DREAL Pays de la Loire a choisi de considérer que les zones protégées par les systèmes d'endiguement autorisés au titre du code de l'environnement sont potentiellement inondées au-delà du niveau de protection du système d'endiguement. Ce niveau de protection est défini par l'article R.214-119-1 du code de l'environnement.

Cartographie : DREAL Pays de la Loire / SRNT septembre 2022  
Données sources : SCANS 25 - BD Carthage - Adminexpress © IGN - VIGInond

0,5 1 1,5 2 km









### Légende

### Classes de hauteurs d'eau

 Station

— Endiguement

 Zone protégée  
par une dique

 Zone d'étude

 Limites communales

0 à 0,50 m

0,50 à 1 m

■ 1 à 1,50 m

1.50 à 2 m

■ supérieur à 2 m

Cette carte représente les zones inondées par débordement de la Loire pour une hauteur de 4,00m à la station de Montjean et 3,60m à la station d'Ancenis.

La ligne d'eau a été déterminée par interpolation à l'aide du modèle Hydrariv à l'aval de Montjean, et à l'aide du modèle Moïse-BVA à l'amont de Montjean.

La DREAL Pays de la Loire a choisi de considérer que les zones protégées par les systèmes d'endiguement autorisés au titre du code de l'environnement sont potentiellement inondées au-delà du niveau de protection du système d'endiguement. Ce niveau de protection est défini par l'article R.214-119-1 du code de l'environnement.

Cartographie : DREAL Pays de la Loire / SRNT septembre 2022

Données sources : SCANS 25 - BD Carthage - Adminexpress © IGN - VIGInond

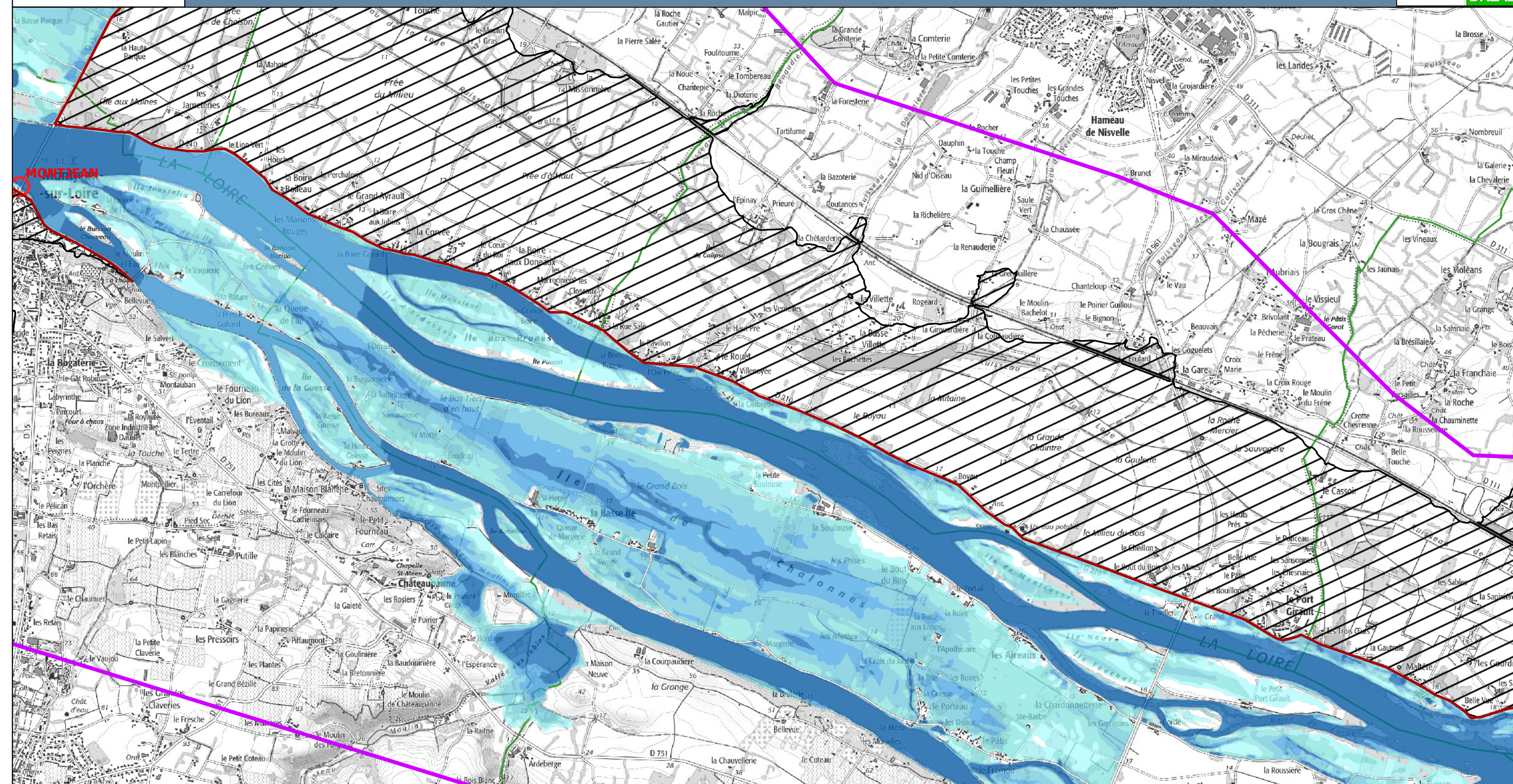
0,5            1            1,5            2 km



**VIGICRUES**



## Stations de vigilance de MONTJEAN / ANCENIS : 4,00 m / 3,60 m



## Légende

Classes de hauteurs d'eau

- 0 à 0,50 m
- 0,50 à 1 m
- 1 à 1,50 m
- 1,50 à 2 m
- supérieur à 2 m

Station

Endiguement

Zone protégée  
par une digue

Zone d'étude

Limites communales

Cette carte représente les zones inondées par débordement de la Loire pour une hauteur de 4,00m à la station de Montjean et 3,60m à la station d'Ancenis.

La ligne d'eau a été déterminée par interpolation à l'aide du modèle Hydrariv à l'aval de Montjean, et à l'aide du modèle Moise-BVA à l'amont de Montjean.

La DREAL Pays de la Loire a choisi de considérer que les zones protégées par les systèmes d'endiguement autorisés au titre du code de l'environnement sont potentiellement inondées au-delà du niveau de protection du système d'endiguement. Ce niveau de protection est défini par l'article R.214-119-1 du code de l'environnement.

Cartographie : DREAL Pays de la Loire / SRNT septembre 2022

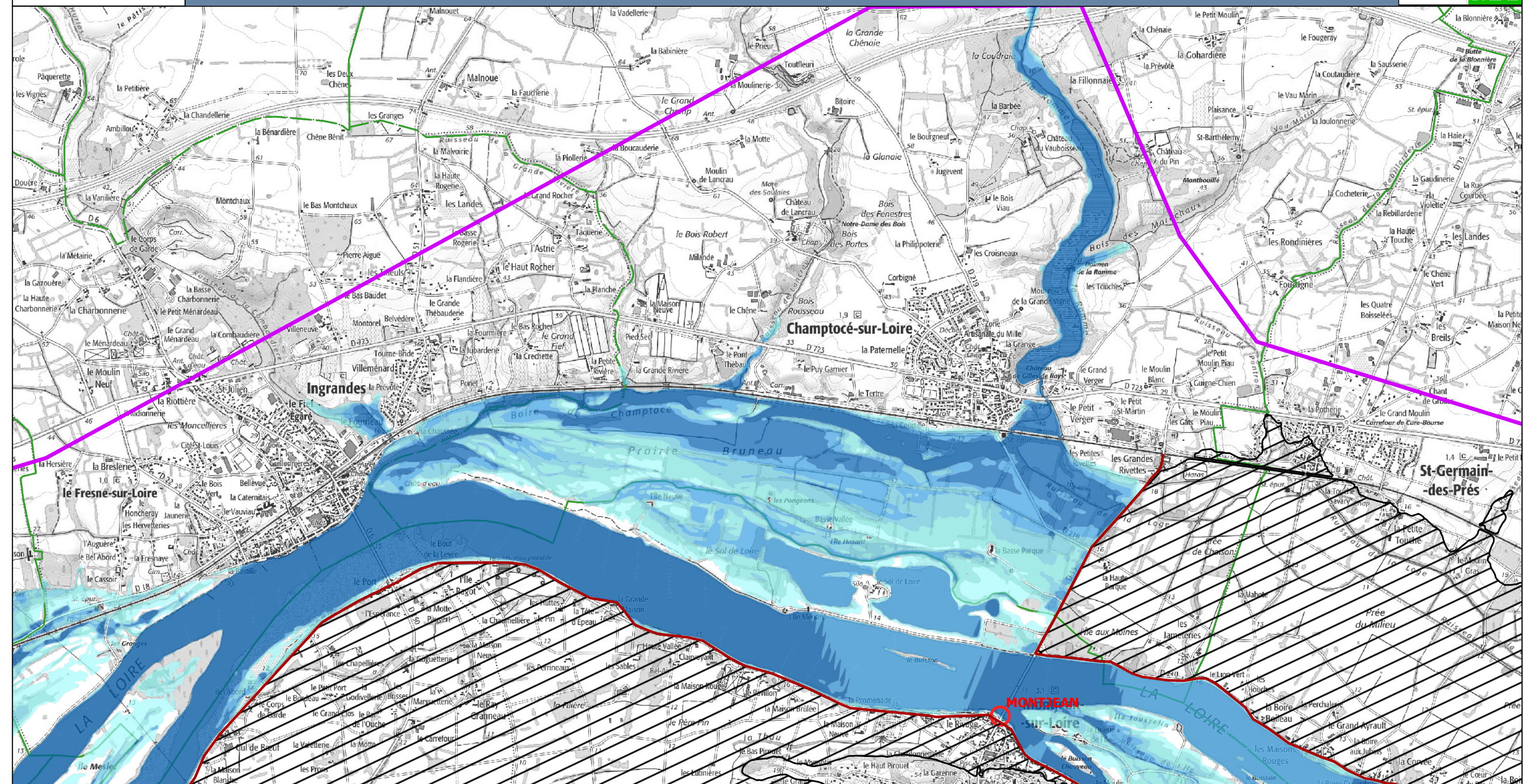
Données sources : SCANS 25 - BD Carthage - Adminexpress © IGN - VIGInond

0,5 1 1,5 2 km





## Stations de vigilance de MONTJEAN / ANCENIS : 4,00 m / 3,60 m



## Légende

Classes de hauteurs d'eau

- 0 à 0,50 m
- 0,50 à 1 m
- 1 à 1,50 m
- 1,50 à 2 m
- supérieur à 2 m

Station

Endiguement

Zone protégée  
par une digue

Zone d'étude

Limites communales

Cette carte représente les zones inondées par débordement de la Loire pour une hauteur de 4,00m à la station de Montjean et 3,60m à la station d'Ancenis.

La ligne d'eau a été déterminée par interpolation à l'aide du modèle Hydrariv à l'aval de Montjean, et à l'aide du modèle Moise-BVA à l'amont de Montjean.

La DREAL Pays de la Loire a choisi de considérer que les zones protégées par les systèmes d'endiguement autorisés au titre du code de l'environnement sont potentiellement inondées au-delà du niveau de protection du système d'endiguement. Ce niveau de protection est défini par l'article R.214-119-1 du code de l'environnement.

Cartographie : DREAL Pays de la Loire / SRNT septembre 2022  
Données sources : SCANS 25 - BD Carthage - Adminexpress © IGN - VIGInond

0,5 1 1,5 2 km

**VIGICRUES**





0,5                      1                      1,5                      2 km

--	--	--	--

The logo for VIGICRUES features the word "VIGICRUES" in a bold, dark grey sans-serif font. To the left of the "I" is a vertical bar composed of four colored squares: red at the top, orange, yellow, and green at the bottom. Below the green square is a light blue circular shape.

Cartographie : DREAL Pays de la Loire / SRNT septembre 2022  
Données sources : SCANS 25 - BD Carthage - Adminexpress © IGN - VIGInond

Cartographie : DREAL Pays de la Loire / SRNT septembre 2022

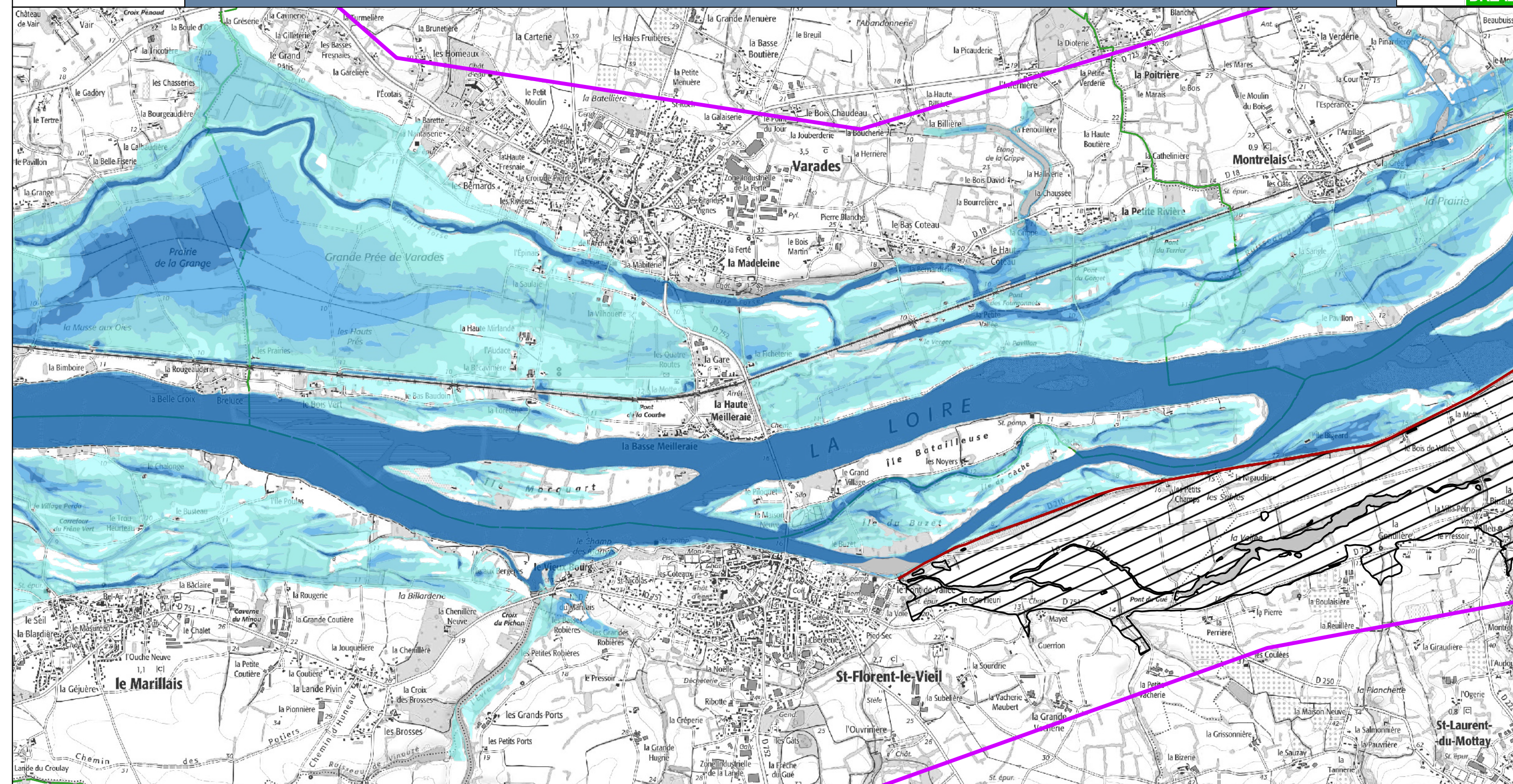
Données sources : SCANS 25 - BD Carthage - Adminexpress © IGN - VIGInond

■ 1,50 à 2 m  
■ supérieur à 2 m

Limites communales



## Stations de vigilance de MONTJEAN / ANCENIS : 4,00 m / 3,60 m



## Légende

Classes de hauteurs d'eau

- 0 à 0,50 m
- 0,50 à 1 m
- 1 à 1,50 m
- 1,50 à 2 m
- supérieur à 2 m

○ Station

— Endiguement

▨ Zone protégée  
par une digue

▭ Zone d'étude

— Limites communales

Cette carte représente les zones inondées par débordement de la Loire pour une hauteur de 4,00m à la station de Montjean et 3,60m à la station d'Ancenis.

La ligne d'eau a été déterminée par interpolation à l'aide du modèle Hydrariv à l'aval de Montjean, et à l'aide du modèle Moise-BVA à l'amont de Montjean.

La DREAL Pays de la Loire a choisi de considérer que les zones protégées par les systèmes d'endiguement autorisés au titre du code de l'environnement sont potentiellement inondées au-delà du niveau de protection du système d'endiguement. Ce niveau de protection est défini par l'article R.214-119-1 du code de l'environnement.

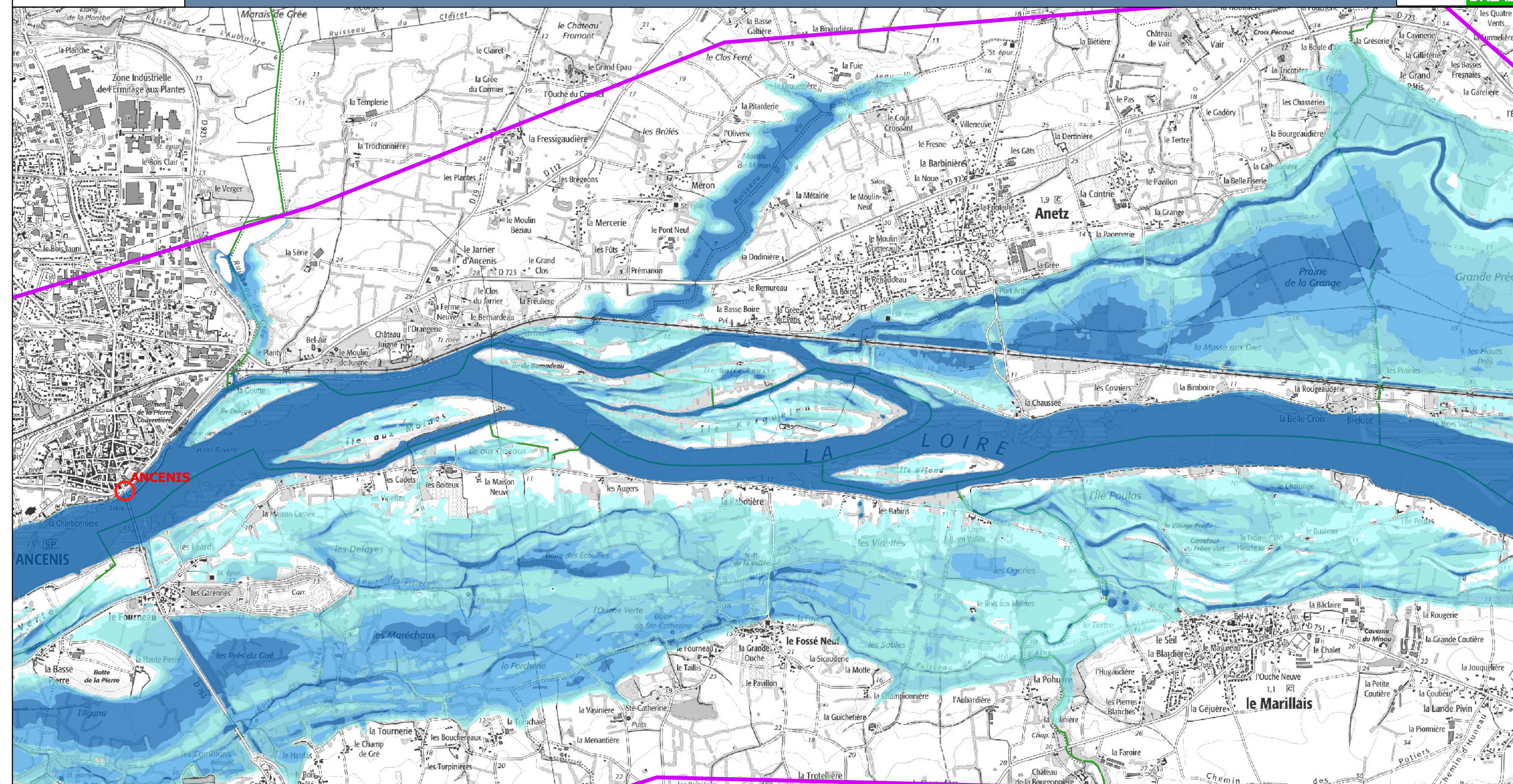
Cartographie : DREAL Pays de la Loire / SRNT septembre 2022  
Données sources : SCANS 25 - BD Carthage - Adminexpress © IGN - VIGInond

0,5 1 1,5 2 km





## Stations de vigilance de MONTJEAN / ANCENIS : 4,00 m / 3,60 m



## Légende

Classes de hauteurs d'eau

- 0 à 0,50 m
- 0,50 à 1 m
- 1 à 1,50 m
- 1,50 à 2 m
- supérieur à 2 m

Station

Endiguement

Zone protégée  
par une digue

Zone d'étude

Limites communales

Cette carte représente les zones inondées par débordement de la Loire pour une hauteur de 4,00m à la station de Montjean et 3,60m à la station d'Ancenis.

La ligne d'eau a été déterminée par interpolation à l'aide du modèle Hydrariv à l'aval de Montjean, et à l'aide du modèle Moise-BVA à l'amont de Montjean.

La DREAL Pays de la Loire a choisi de considérer que les zones protégées par les systèmes d'endiguement autorisés au titre du code de l'environnement sont potentiellement inondées au-delà du niveau de protection du système d'endiguement. Ce niveau de protection est défini par l'article R.214-119-1 du code de l'environnement.

Cartographie : DREAL Pays de la Loire / SRNT septembre 2022

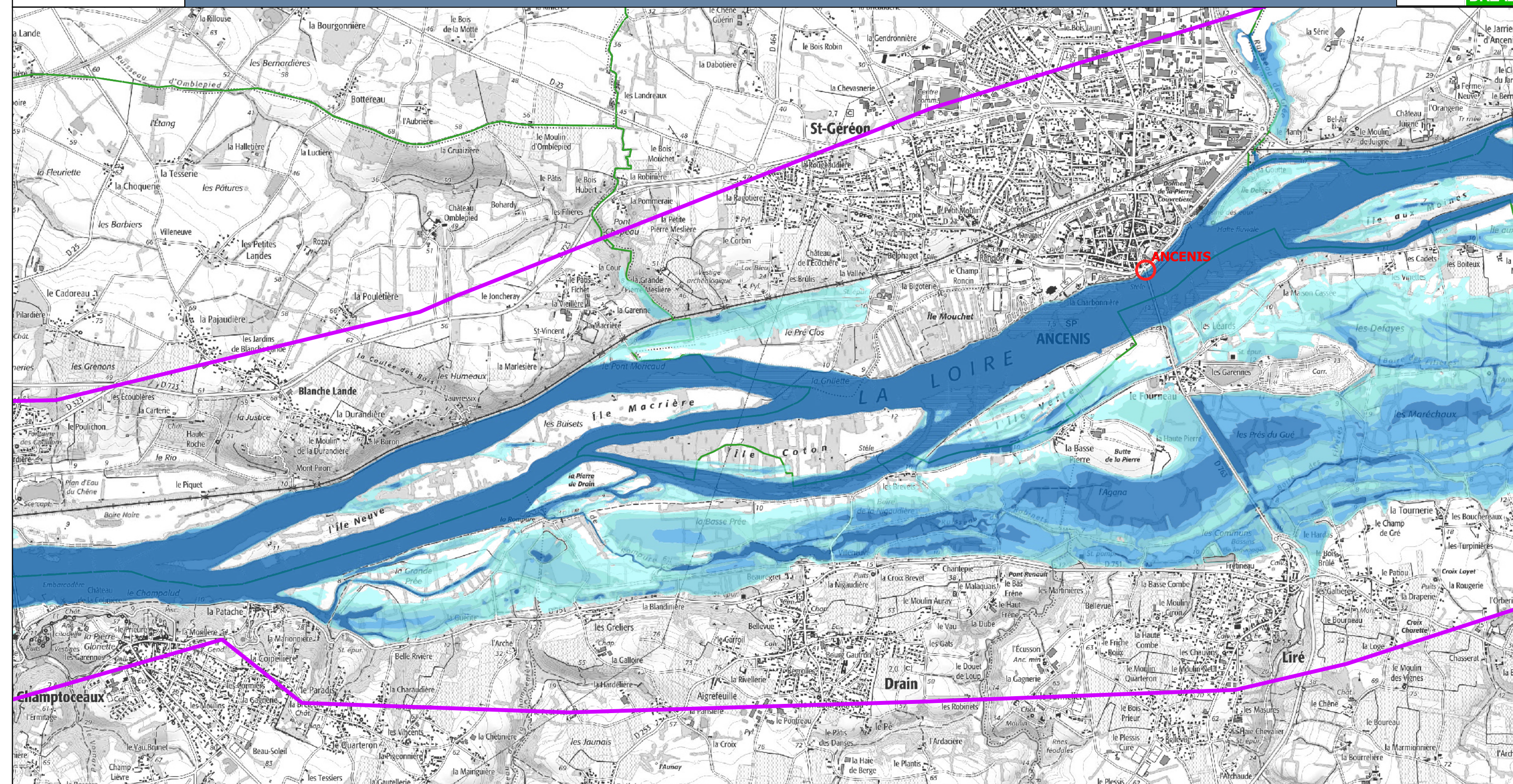
Données sources : SCANS 25 - BD Carthage - Adminexpress © IGN - VIGInond

0,5 1 1,5 2 km





## Stations de vigilance de MONTJEAN / ANCENIS : 4,00 m / 3,60 m



## Légende

Classes de hauteurs d'eau

- 0 à 0,50 m
- 0,50 à 1 m
- 1 à 1,50 m
- 1,50 à 2 m
- supérieur à 2 m

Station

Endiguement

Zone protégée  
par une digue

Zone d'étude

Limites communales

Cette carte représente les zones inondées par débordement de la Loire pour une hauteur de 4,00m à la station de Montjean et 3,60m à la station d'Ancenis.

La ligne d'eau a été déterminée par interpolation à l'aide du modèle Hydrariv à l'aval de Montjean, et à l'aide du modèle Moise-BVA à l'amont de Montjean.

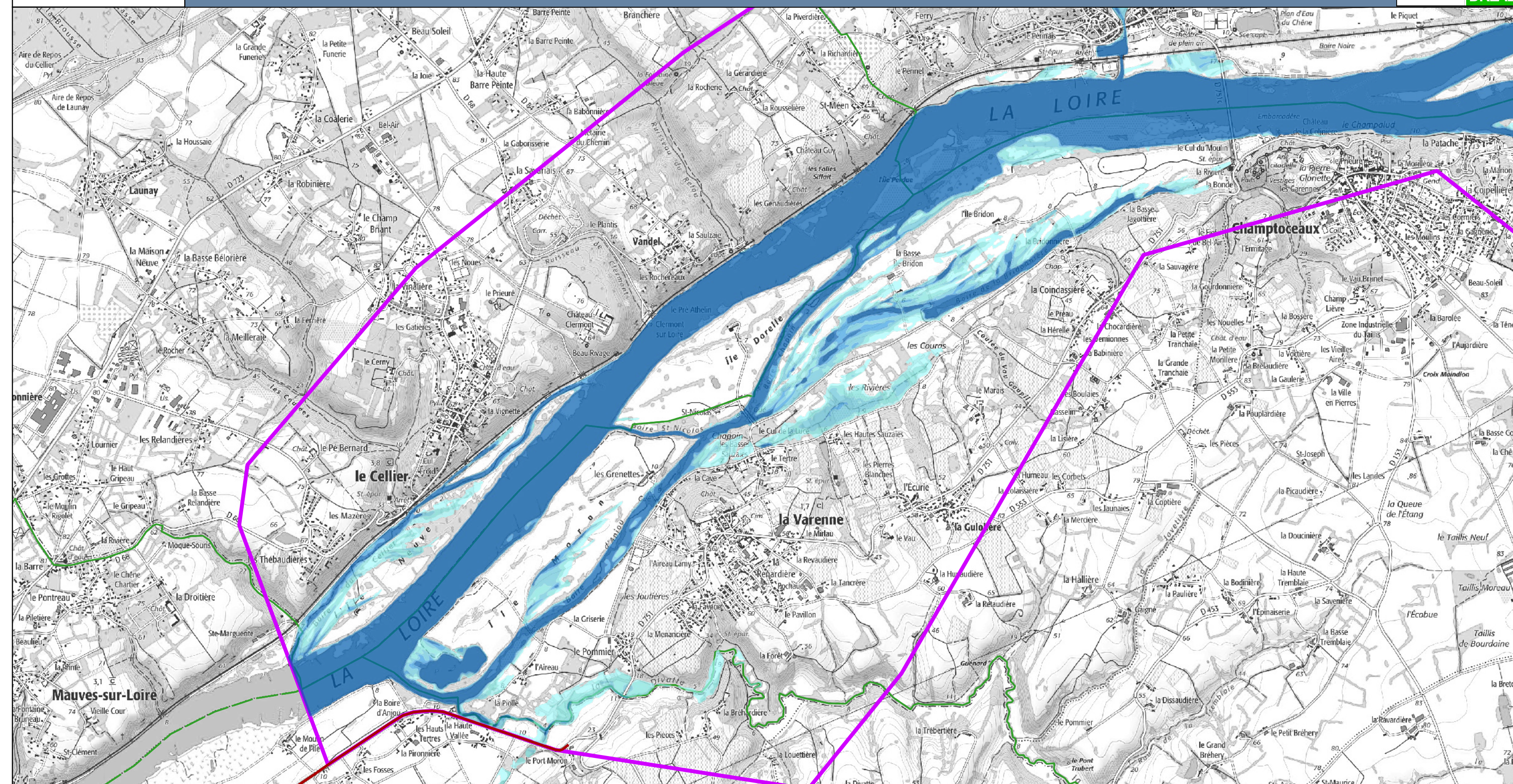
La DREAL Pays de la Loire a choisi de considérer que les zones protégées par les systèmes d'endiguement autorisés au titre du code de l'environnement sont potentiellement inondées au-delà du niveau de protection du système d'endiguement. Ce niveau de protection est défini par l'article R.214-119-1 du code de l'environnement.

Cartographie : DREAL Pays de la Loire / SRNT septembre 2022  
Données sources : SCANS 25 - BD Carthage - Adminexpress © IGN - VIGInond

0,5 1 1,5 2 km

**VIGICRUES**



**Légende**

Classes de hauteurs d'eau

- 0 à 0,50 m
- 0,50 à 1 m
- 1 à 1,50 m
- 1,50 à 2 m
- supérieur à 2 m

○ Station

— Endiguement

▨ Zone protégée  
par une digue

▭ Zone d'étude

— Limites communales

Cette carte représente les zones inondées par débordement de la Loire pour une hauteur de 4,00m à la station de Montjean et 3,60m à la station d'Ancenis.

La ligne d'eau a été déterminée par interpolation à l'aide du modèle Hydrariv à l'aval de Montjean, et à l'aide du modèle Moise-BVA à l'amont de Montjean.

La DREAL Pays de la Loire a choisi de considérer que les zones protégées par les systèmes d'endiguement autorisés au titre du code de l'environnement sont potentiellement inondées au-delà du niveau de protection du système d'endiguement. Ce niveau de protection est défini par l'article R.214-119-1 du code de l'environnement.

Cartographie : DREAL Pays de la Loire / SRNT septembre 2022

Données sources : SCANS 25 - BD Carthage - Adminexpress © IGN - VIGInond

0,5 1 1,5 2 km

