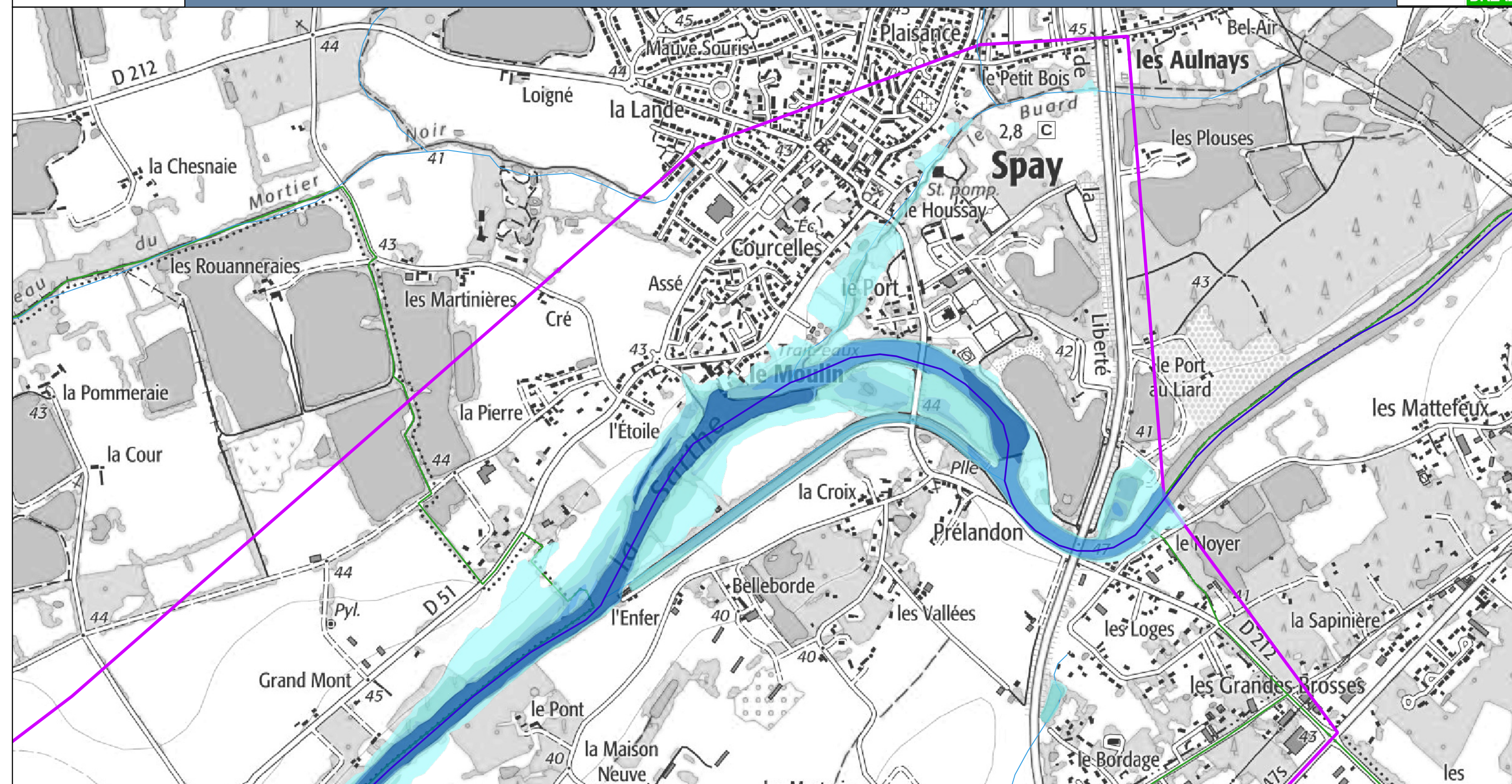


Station de vigilance de la SUZE-SUR-SARTHE : 2,20 m



Légende

Classes de hauteurs d'eau

0 à 0,50 m

0,50 à 1 m


■ 1 à 1,50 m


■ 1,50 à 2 m

■ supérieur à 2 m

 Station

— rivière la Sarthe

 Zone d'étude

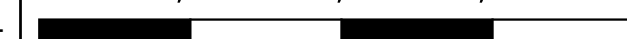
 Limites communales

Cette carte représente les zones inondées par débordement de la Sarthe, pour une hauteur de 2,20m à la station de la Suze-sur-Sarthe.

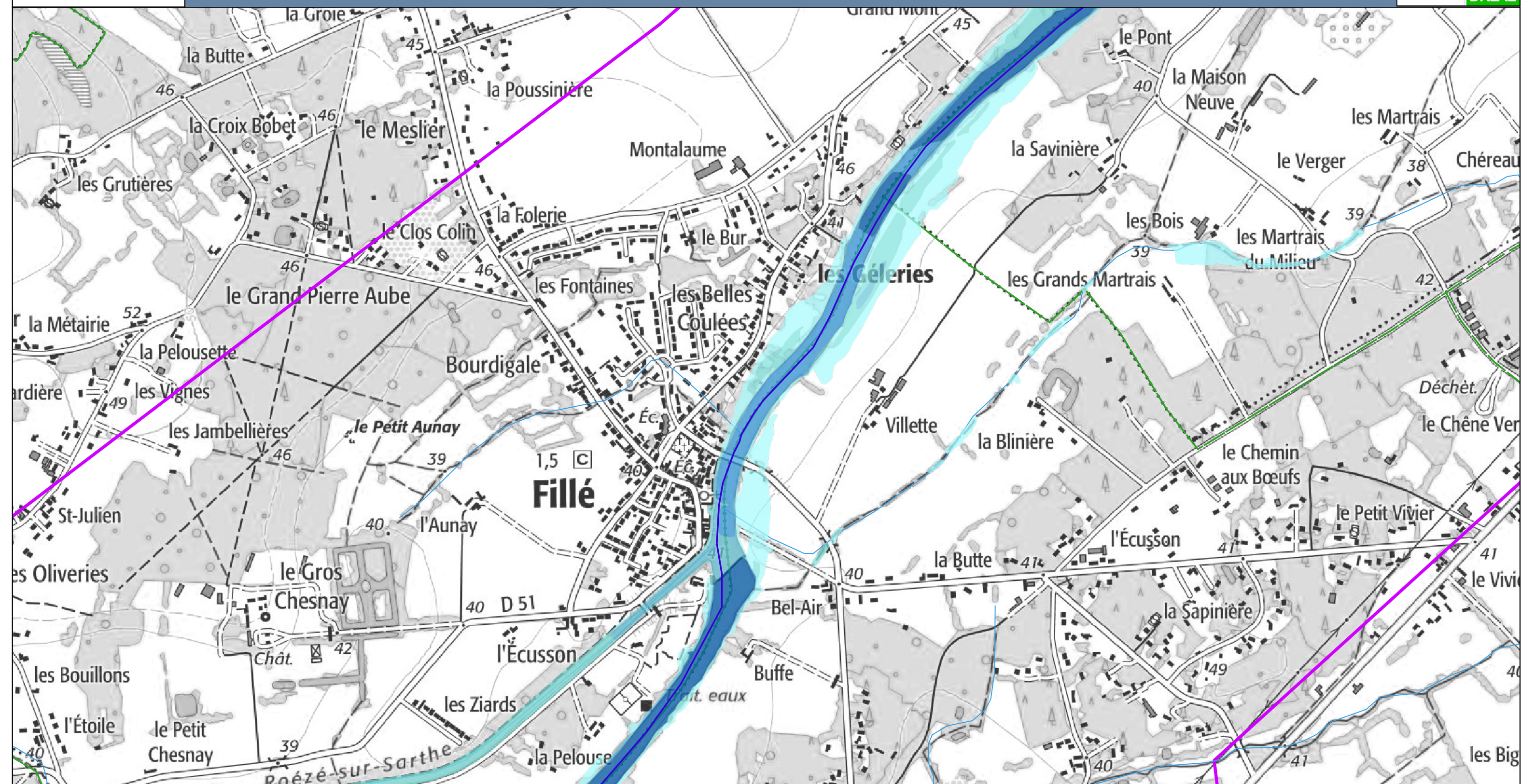
La ligne d'eau a été calculée à partir des isocotes issues de la crue centennale du Plan de Prévention des Risques Inondation (approuvé en 2007).

Cartographie : DREAL Pays de la Loire / SRNT septembre 2022
Données sources : SCANS 25 - BD Carthage - Adminexpress © IGN - VIGInond

0	0,25	0,5	0,75	1 km
---	------	-----	------	------



VIGICRUES

**Légende**

Classes de hauteurs d'eau

- 0 à 0,50 m
- 0,50 à 1 m
- 1 à 1,50 m
- 1,50 à 2 m
- supérieur à 2 m

○ Station

— rivière la Sarthe

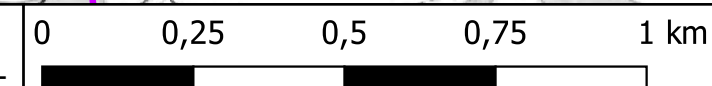
□ Zone d'étude

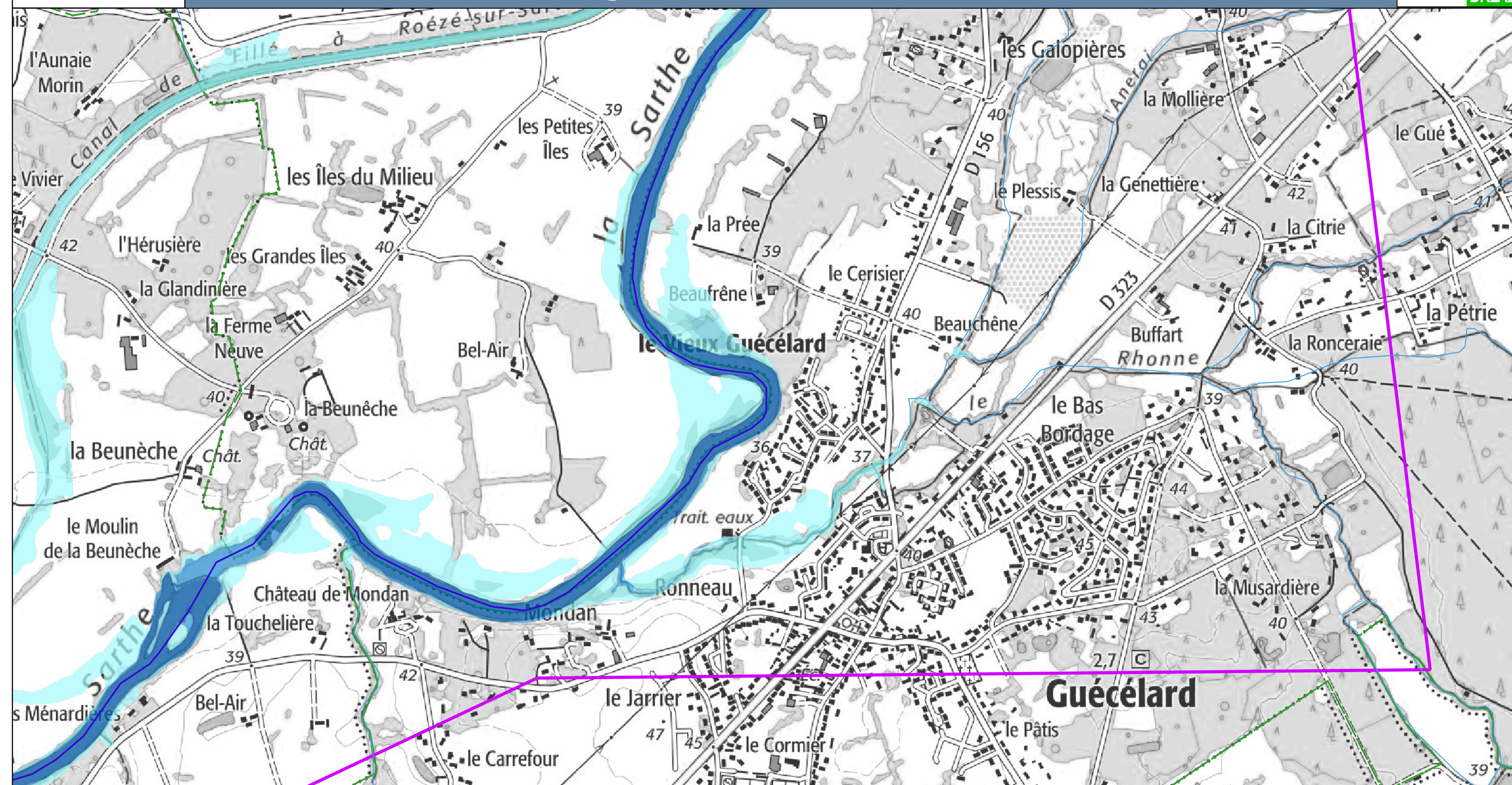
— Limites communales

Cette carte représente les zones inondées par débordement de la Sarthe, pour une hauteur de 2,20m à la station de la Suze-sur-Sarthe.

La ligne d'eau a été calculée à partir des isocotes issues de la crue centennale du Plan de Prévention des Risques Inondation (approuvé en 2007).

Cartographie : DREAL Pays de la Loire / SRNT septembre 2022
Données sources : SCANS 25 - BD Carthage - Adminexpress © IGN - VIGInond

**VIGICRUES**

**Légende**

Classes de hauteurs d'eau




0 à 0,50 m

0,50 à 1 m

1 à 1,50 m

1,50 à 2 m

supérieur à 2 m

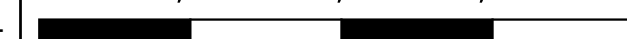
 Station rivière la Sarthe Zone d'étude Limites communales

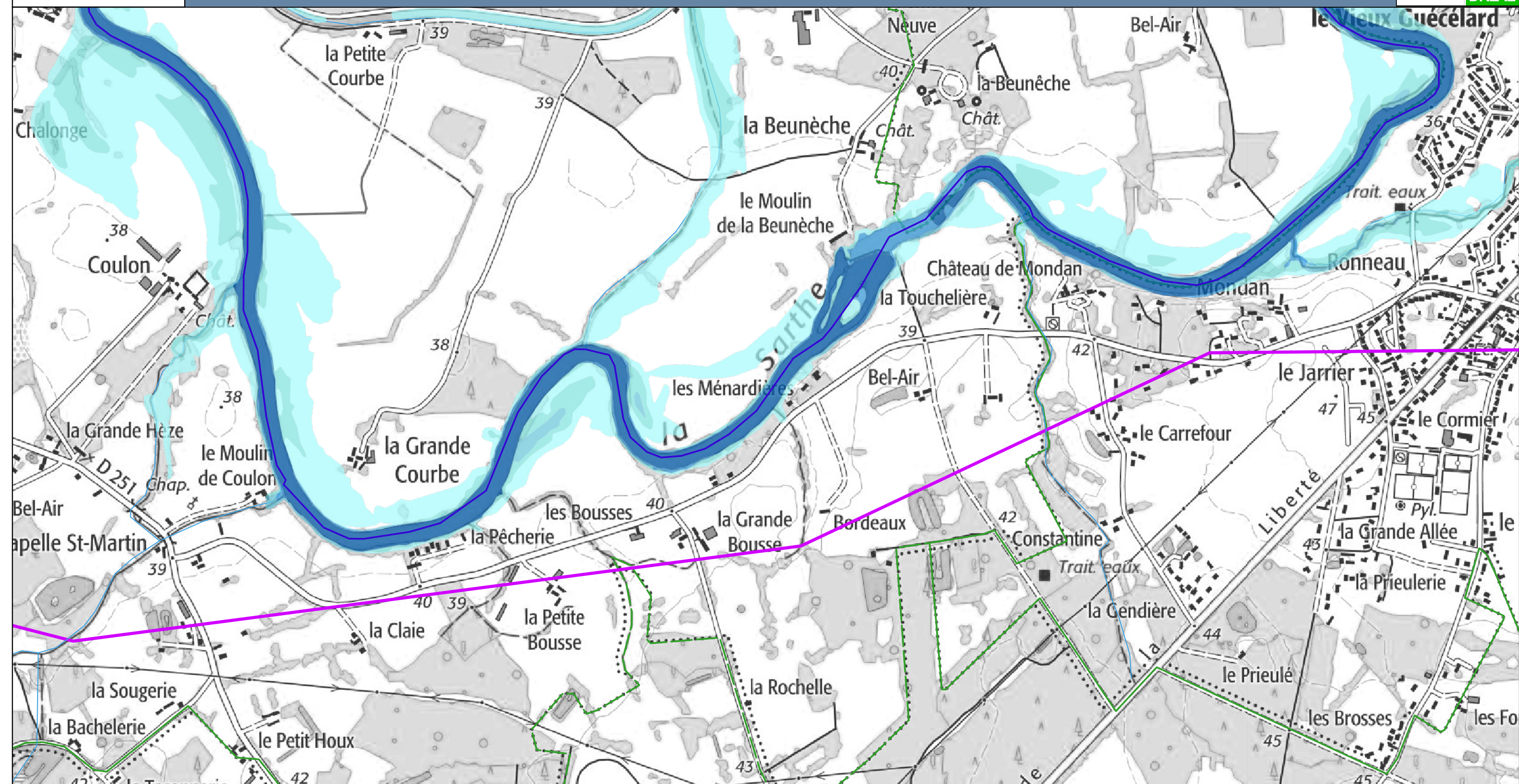
Cette carte représente les zones inondées par débordement de la Sarthe, pour une hauteur de 2,20m à la station de la Suze-sur-Sarthe.

La ligne d'eau a été calculée à partir des isocotes issues de la crue centennale du Plan de Prévention des Risques Inondation (approuvé en 2007).

Cartographie : DREAL Pays de la Loire / SRNT septembre 2022
Données sources : SCANS 25 - BD Carthage - Adminexpress © IGN - VIGInond

0 0,25 0,5 0,75 1 km





Légende

Classes de hauteurs d'eau

0 à 0,50 m

■ 0,50 à 1 m


■ 1 à 1,50 m


■ 1,50 à 2 m

■ supérieur à 2 m

 Station

— rivière la Sarthe

 Zone d'étude

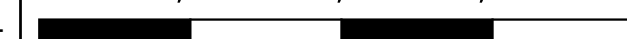
 Limites communales

Cette carte représente les zones inondées par débordement de la Sarthe, pour une hauteur de 2,20m à la station de la Suze-sur-Sarthe.

La ligne d'eau a été calculée à partir des isocotes issues de la crue centennale du Plan de Prévention des Risques Inondation (approuvé en 2007).

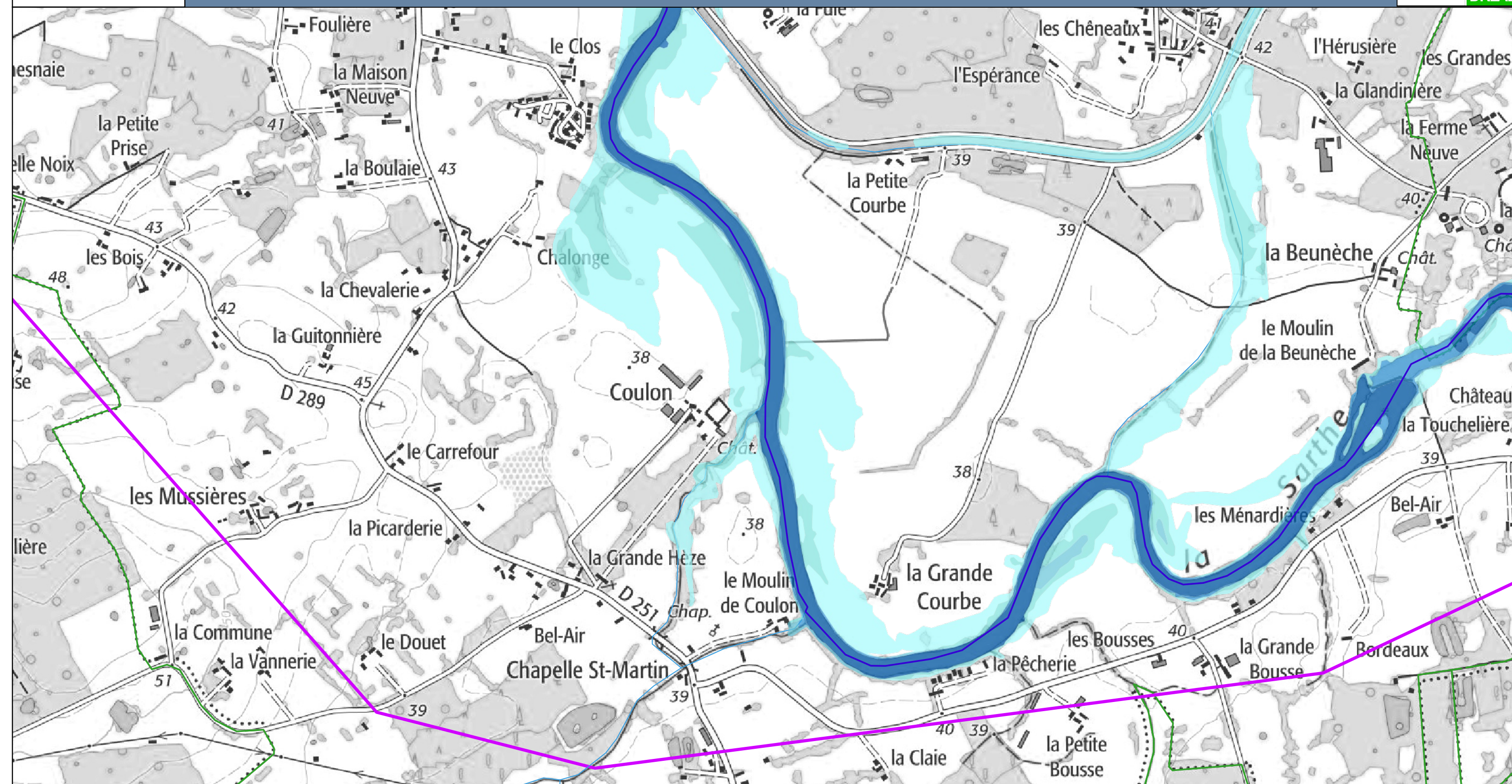
Cartographie : DREAL Pays de la Loire / SRNT septembre 2022
Données sources : SCANS 25 - BD Carthage - Adminexpress © IGN - VIGInond

0	0,25	0,5	0,75	1 km
---	------	-----	------	------



VIGICRUES

Station de vigilance de la SUZE-SUR-SARTHE : 2,20 m



Légende

Classes de hauteurs d'eau

0 à 0,50 m

■ 0,50 à 1 m


■ 1 à 1,50 m


■ 1,50 à 2 m

■ supérieur à 2 m

 Station

— rivière la Sarthe

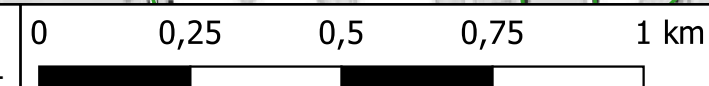
 Zone d'étude

 Limites communales

Cette carte représente les zones inondées par débordement de la Sarthe, pour une hauteur de 2,20m à la station de la Suze-sur-Sarthe.


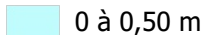

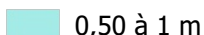

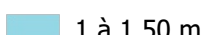

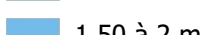
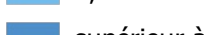
La ligne d'eau a été calculée à partir des isocotes issues de la crue centennale du Plan de Prévention des Risques Inondation (approuvé en 2007).

Cartographie : DREAL Pays de la Loire / SRNT septembre 2022
Données sources : SCANS 25 - BD Carthage - Adminexpress © IGN - VIGInond



VIGICRUES

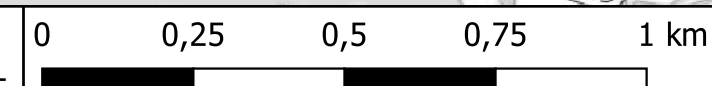
**Légende**

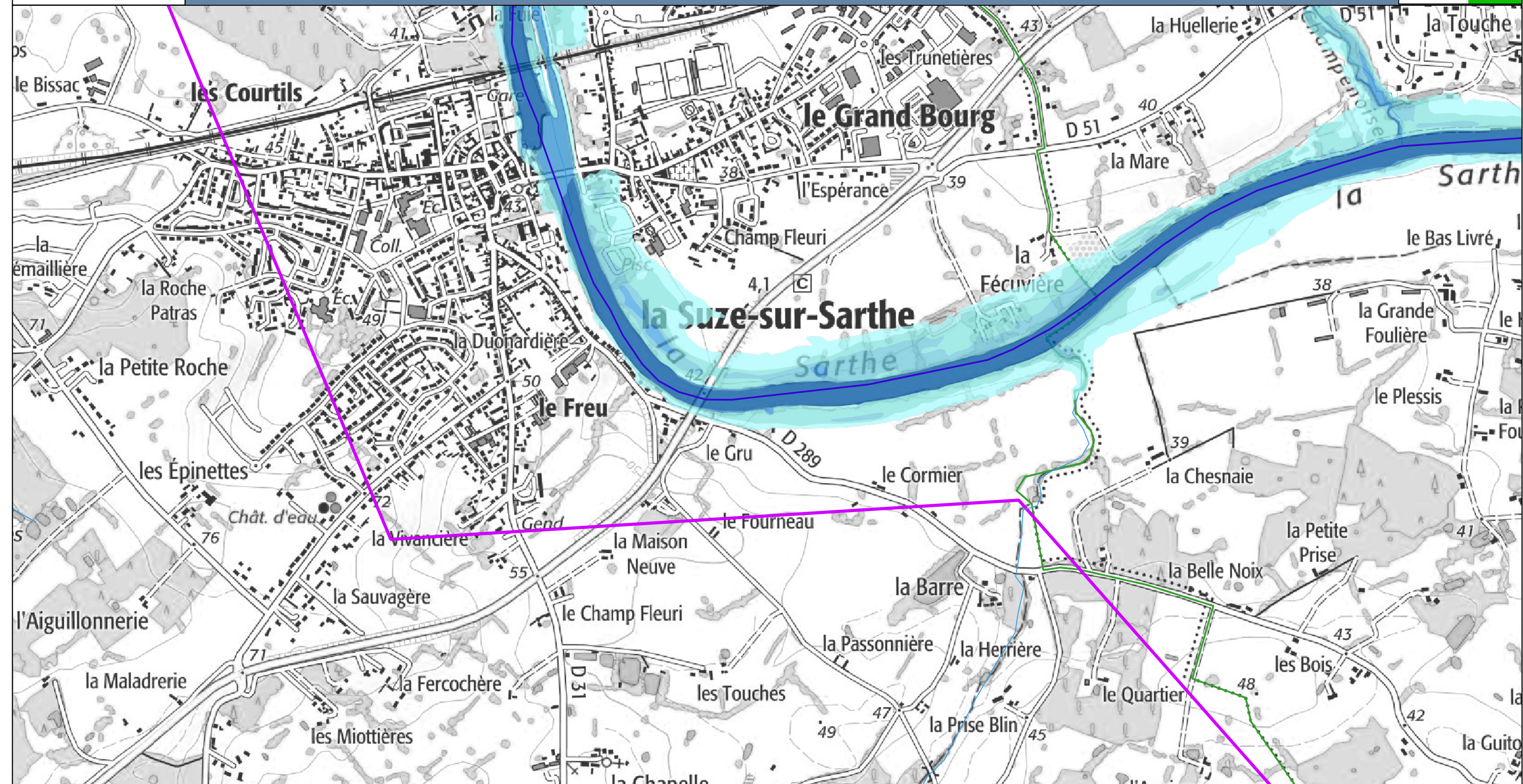
Classes de hauteurs d'eau	 Station
 0 à 0,50 m	 rivière la Sarthe
 0,50 à 1 m	 Zone d'étude
 1 à 1,50 m	 Limites communales
 1,50 à 2 m	
 supérieur à 2 m	

Cette carte représente les zones inondées par débordement de la Sarthe, pour une hauteur de 2,20m à la station de la Suze-sur-Sarthe.

La ligne d'eau a été calculée à partir des isocotes issues de la crue centennale du Plan de Prévention des Risques Inondation (approuvé en 2007).


Cartographie : DREAL Pays de la Loire / SRNT septembre 2022
Données sources : SCANS 25 - BD Carthage - Adminexpress © IGN - VIGInond



**Légende**

Classes de hauteurs d'eau

0 à 0,50 m
0,50 à 1 m
1 à 1,50 m
1,50 à 2 m
supérieur à 2 m

 Station rivière la Sarthe Zone d'étude Limites communales

Cette carte représente les zones inondées par débordement de la Sarthe, pour une hauteur de 2,20m à la station de la Suze-sur-Sarthe.

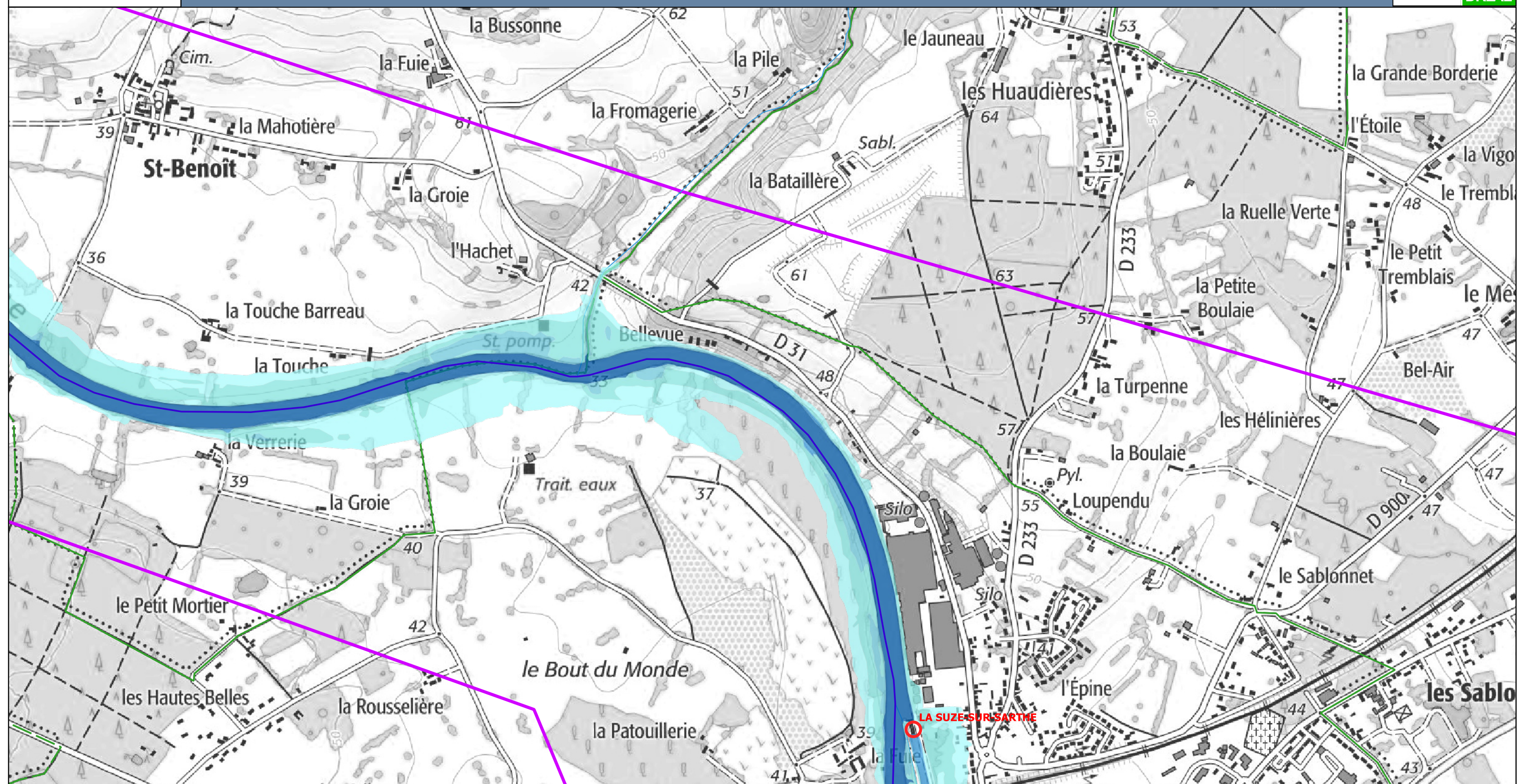
La ligne d'eau a été calculée à partir des isocotes issues de la crue centennale du Plan de Prévention des Risques Inondation (approuvé en 2007).

Cartographie : DREAL Pays de la Loire / SRNT septembre 2022
Données sources : SCANS 25 - BD Carthage - Adminexpress © IGN - VIGInond

0 0,25 0,5 0,75 1 km



Station de vigilance de la SUZE-SUR-SARTHE : 2,20 m



Légende

Classes de hauteurs d'eau

0 à 0,50 m

■ 0,50 à 1 m


■ 1 à 1,50 m


■ 1,50 à 2 m

■ supérieur à 2 m

 Station

— rivière la Sarthe

 Zone d'étude

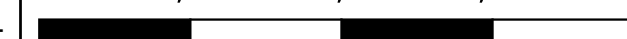
 Limites communales

Cette carte représente les zones inondées par débordement de la Sarthe, pour une hauteur de 2,20m à la station de la Suze-sur-Sarthe.

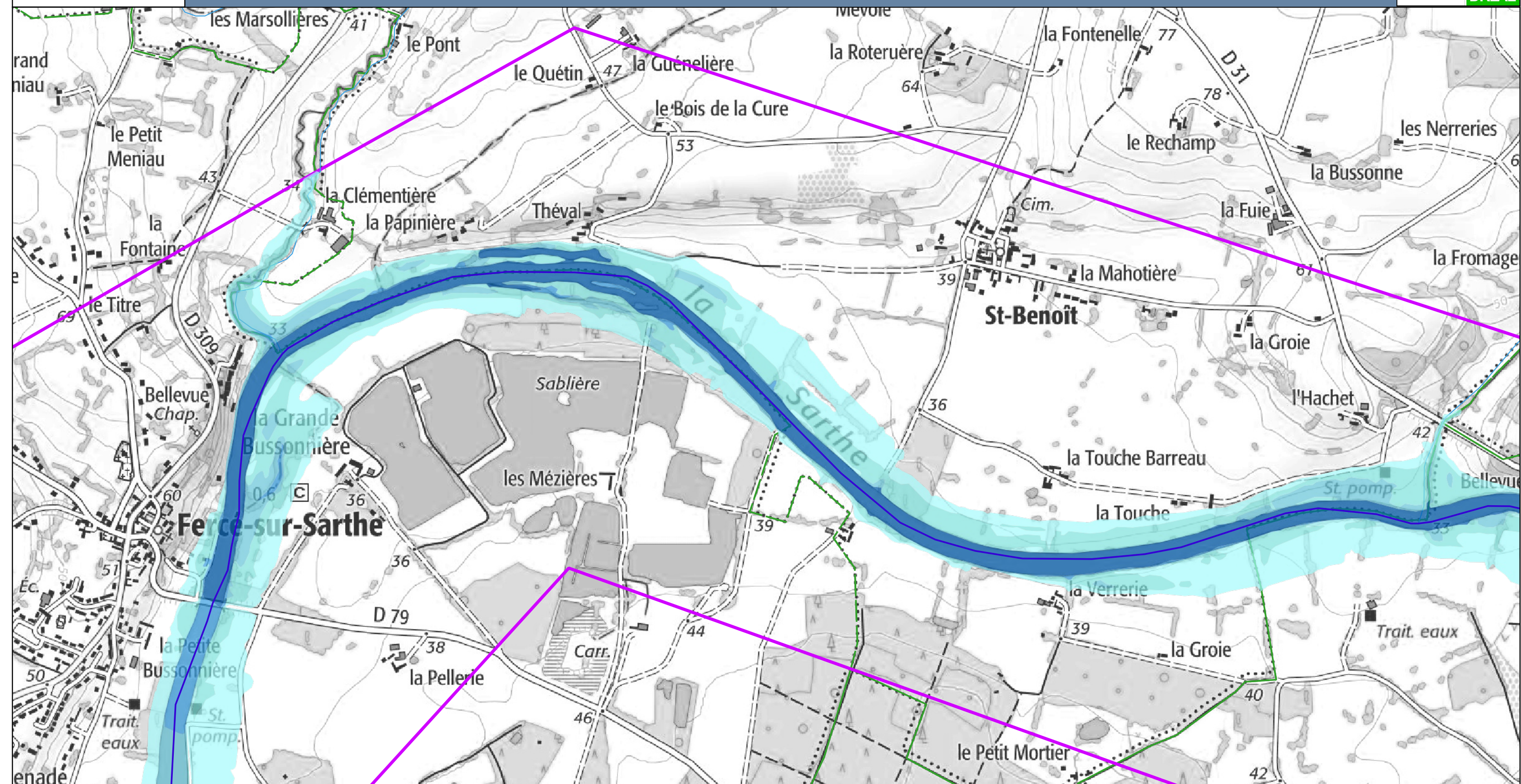
La ligne d'eau a été calculée à partir des isocotes issues de la crue centennale du Plan de Prévention des Risques Inondation (approuvé en 2007).


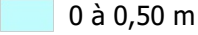

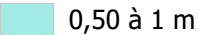

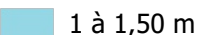

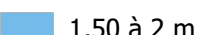

Cartographie : DREAL Pays de la Loire / SRNT septembre 2022
Données sources : SCANS 25 - BD Carthage - Adminexpress © IGN - VIGInond

0	0,25	0,5	0,75	1 km
---	------	-----	------	------



VIGICRUES

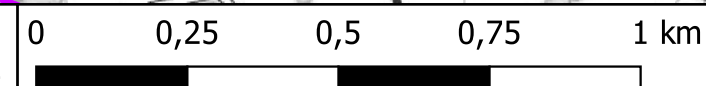
**Légende**

Classes de hauteurs d'eau	 Station
 0 à 0,50 m	 rivière la Sarthe
 0,50 à 1 m	 Zone d'étude
 1 à 1,50 m	 Limites communales
 1,50 à 2 m	
 supérieur à 2 m	

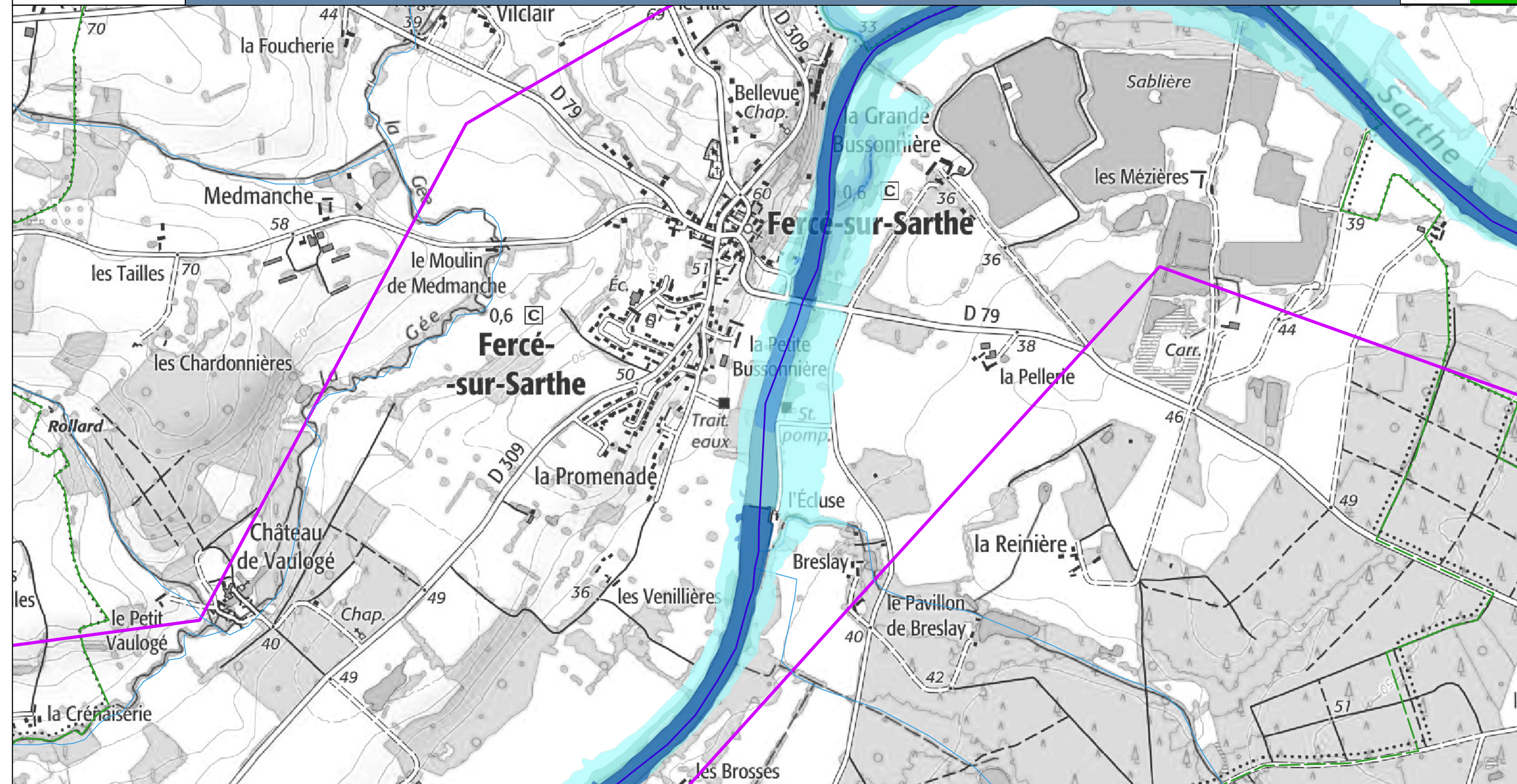
Cette carte représente les zones inondées par débordement de la Sarthe, pour une hauteur de 2,20m à la station de la Suze-sur-Sarthe.

La ligne d'eau a été calculée à partir des isocotes issues de la crue centennale du Plan de Prévention des Risques Inondation (approuvé en 2007).

Cartographie : DREAL Pays de la Loire / SRNT septembre 2022
Données sources : SCANS 25 - BD Carthage - Adminexpress © IGN - VIGInond



Station de vigilance de la SUZE-SUR-SARTHE : 2,20 m



Légende

Classes de hauteurs d'eau



0 à 0,50 m

0,50 à 1 m

1 à 1,50 m

1,50 à 2 m

supérieur à 2 m

 Station rivière la Sarthe Zone d'étude Limites communales

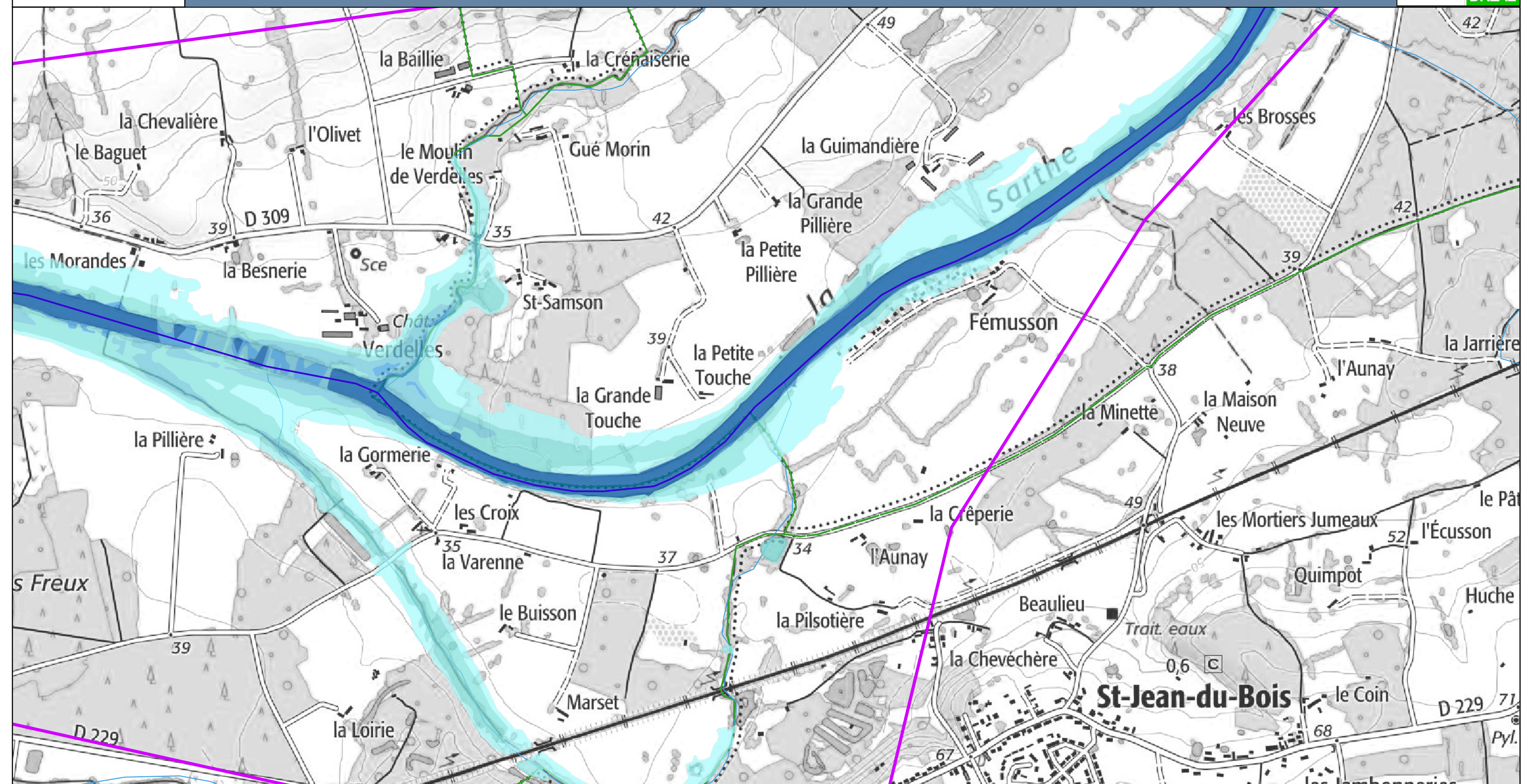
Cette carte représente les zones inondées par débordement de la Sarthe, pour une hauteur de 2,20m à la station de la Suze-sur-Sarthe.

La ligne d'eau a été calculée à partir des isocotes issues de la crue centennale du Plan de Prévention des Risques Inondation (approuvé en 2007).

Cartographie : DREAL Pays de la Loire / SRNT septembre 2022
Données sources : SCANS 25 - BD Carthage - Adminexpress © IGN - VIGInond

0 0,25 0,5 0,75 1 km



**Légende**

Classes de hauteurs d'eau

0 à 0,50 m

0,50 à 1 m

1 à 1,50 m

1,50 à 2 m

supérieur à 2 m

○ Station

— rivière la Sarthe

□ Zone d'étude

— Limites communales

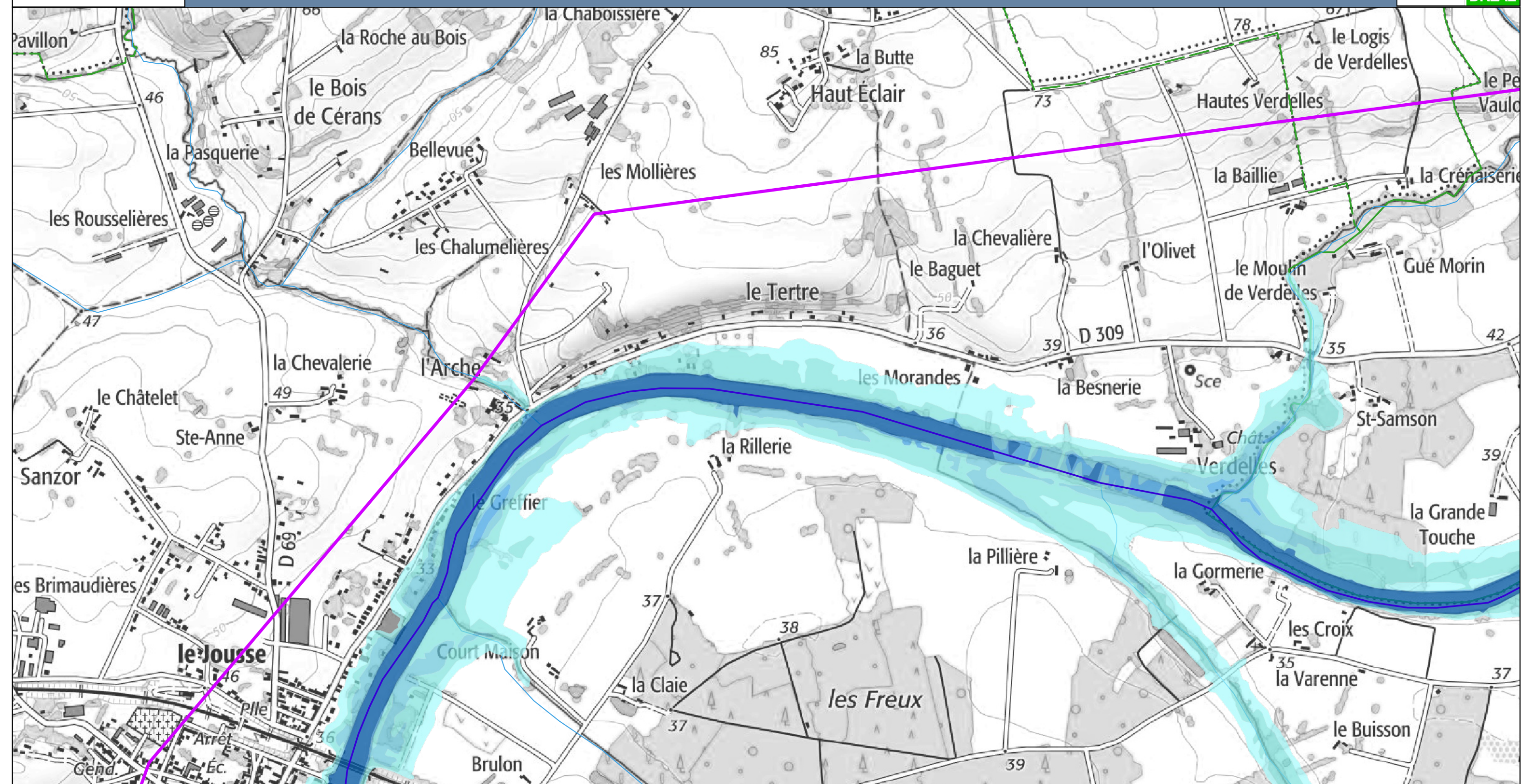
Cette carte représente les zones inondées par débordement de la Sarthe, pour une hauteur de 2,20m à la station de la Suze-sur-Sarthe.


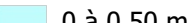

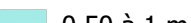





La ligne d'eau a été calculée à partir des isocotes issues de la crue centennale du Plan de Prévention des Risques Inondation (approuvé en 2007).

Cartographie : DREAL Pays de la Loire / SRNT septembre 2022
Données sources : SCANS 25 - BD Carthage - Adminexpress © IGN - VIGInond

0 0,25 0,5 0,75 1 km

VIGICRUES

**Légende**

Classes de hauteurs d'eau	 Station
 0 à 0,50 m	 rivière la Sarthe
 0,50 à 1 m	 Zone d'étude
 1 à 1,50 m	 Limites communales
 1,50 à 2 m	
 supérieur à 2 m	

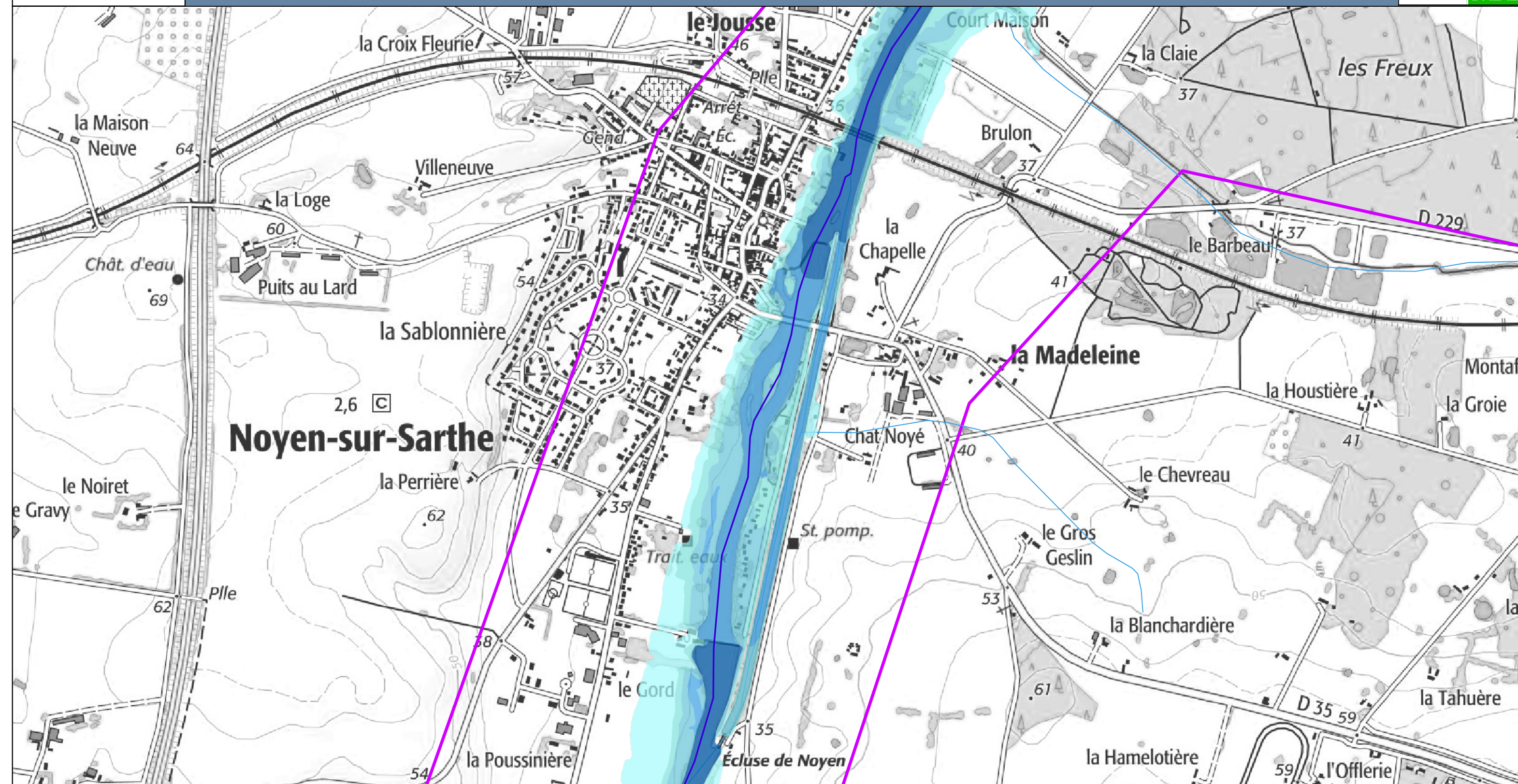
Cette carte représente les zones inondées par débordement de la Sarthe, pour une hauteur de 2,20m à la station de la Suze-sur-Sarthe.

La ligne d'eau a été calculée à partir des isocotes issues de la crue centennale du Plan de Prévention des Risques Inondation (approuvé en 2007).

Cartographie : DREAL Pays de la Loire / SRNT septembre 2022
Données sources : SCANS 25 - BD Carthage - Adminexpress © IGN - VIGInond

0 0,25 0,5 0,75 1 km

VIGICRUES

**Légende**

Classes de hauteurs d'eau

- 0 à 0,50 m
- 0,50 à 1 m
- 1 à 1,50 m
- 1,50 à 2 m
- supérieur à 2 m

○ Station

— rivière la Sarthe

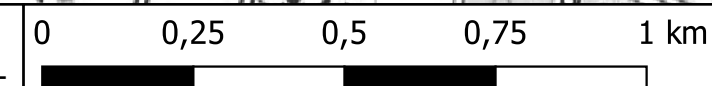
□ Zone d'étude

□ Limites communales

Cette carte représente les zones inondées par débordement de la Sarthe, pour une hauteur de 2,20m à la station de la Suze-sur-Sarthe.

La ligne d'eau a été calculée à partir des isocotes issues de la crue centennale du Plan de Prévention des Risques Inondation (approuvé en 2007).


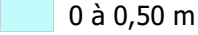

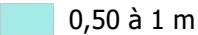

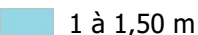

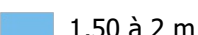

Cartographie : DREAL Pays de la Loire / SRNT septembre 2022
Données sources : SCANS 25 - BD Carthage - Adminexpress © IGN - VIGInond

**VIGICRUES**

Station de vigilance de la SUZE-SUR-SARTHE : 2,20 m



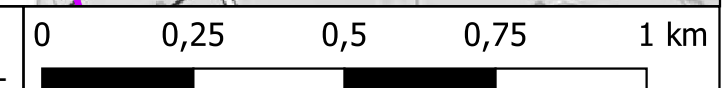
Légende

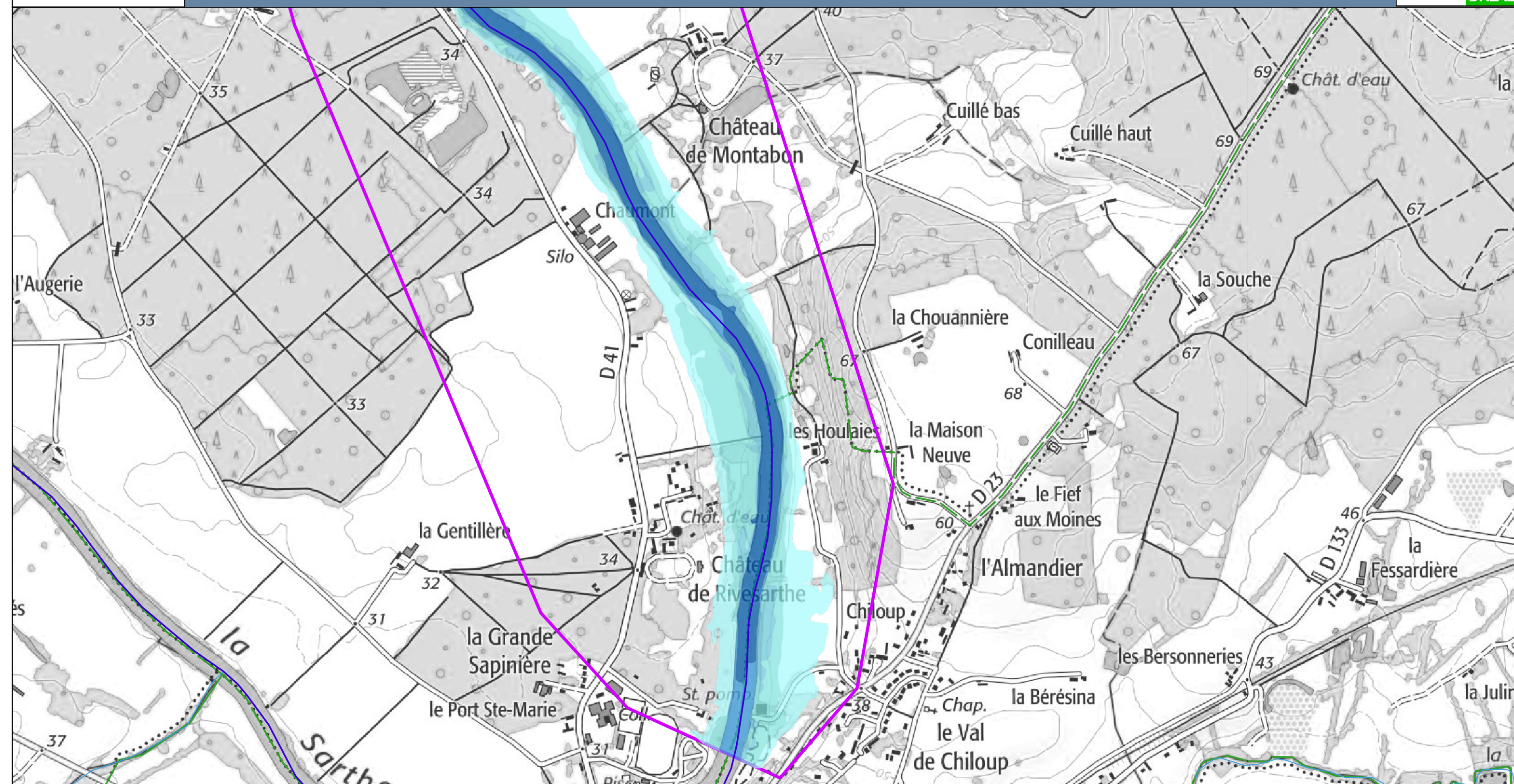
Classes de hauteurs d'eau	 Station
 0 à 0,50 m	 rivière la Sarthe
 0,50 à 1 m	 Zone d'étude
 1 à 1,50 m	 Limites communales
 1,50 à 2 m	
 supérieur à 2 m	

Cette carte représente les zones inondées par débordement de la Sarthe, pour une hauteur de 2,20m à la station de la Suze-sur-Sarthe.

La ligne d'eau a été calculée à partir des isocotes issues de la crue centennale du Plan de Prévention des Risques Inondation (approuvé en 2007).

Cartographie : DREAL Pays de la Loire / SRNT septembre 2022
Données sources : SCANS 25 - BD Carthage - Adminexpress © IGN - VIGInond



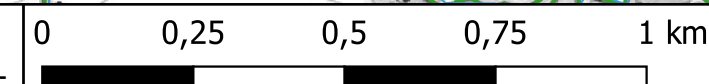
**Légende**

Classes de hauteurs d'eau	○ Station
0 à 0,50 m	— rivière la Sarthe
0,50 à 1 m	□ Zone d'étude
1 à 1,50 m	□ Limites communales
1,50 à 2 m	
supérieur à 2 m	

Cette carte représente les zones inondées par débordement de la Sarthe, pour une hauteur de 2,20m à la station de la Suze-sur-Sarthe.

La ligne d'eau a été calculée à partir des isocotes issues de la crue centennale du Plan de Prévention des Risques Inondation (approuvé en 2007).

Cartographie : DREAL Pays de la Loire / SRNT septembre 2022
Données sources : SCANS 25 - BD Carthage - Adminexpress © IGN - VIGInond



VIGICRUES