

SOMMAIRE

PC1 – PLAN DE SITUATION

PC2a – PLAN DE MASSE (extrait cadastral) – ETAT ACTUEL

PC2b – PLAN DE MASSE – PROJET

PC3 – COUPE SUR TERRAIN – PROJET

PC4 – NOTICE DESCRIPTIVE

PC5 – ELEVATION ET VUE DE DESSUS D'UN ABRI – PROJET

PC6 – DOCUMENT GRAPHIQUE – vue 1

PC7 et PC8 – PHOTOGRAPHIES – vues 2, 3



MARIE-BAGOT Christine
architecte D.P.L.G.

19 rue principale – 41800 HOUSSAY
Tel: 09.60.48.56.88
Email: marie-bagot.christine@architectes.org

INSTALLATION D'ABRIS AVEC PANNEAUX PHOTOVOLTAIQUES SUR PARCOURS D'ELEVAGE DE VOLAILLES

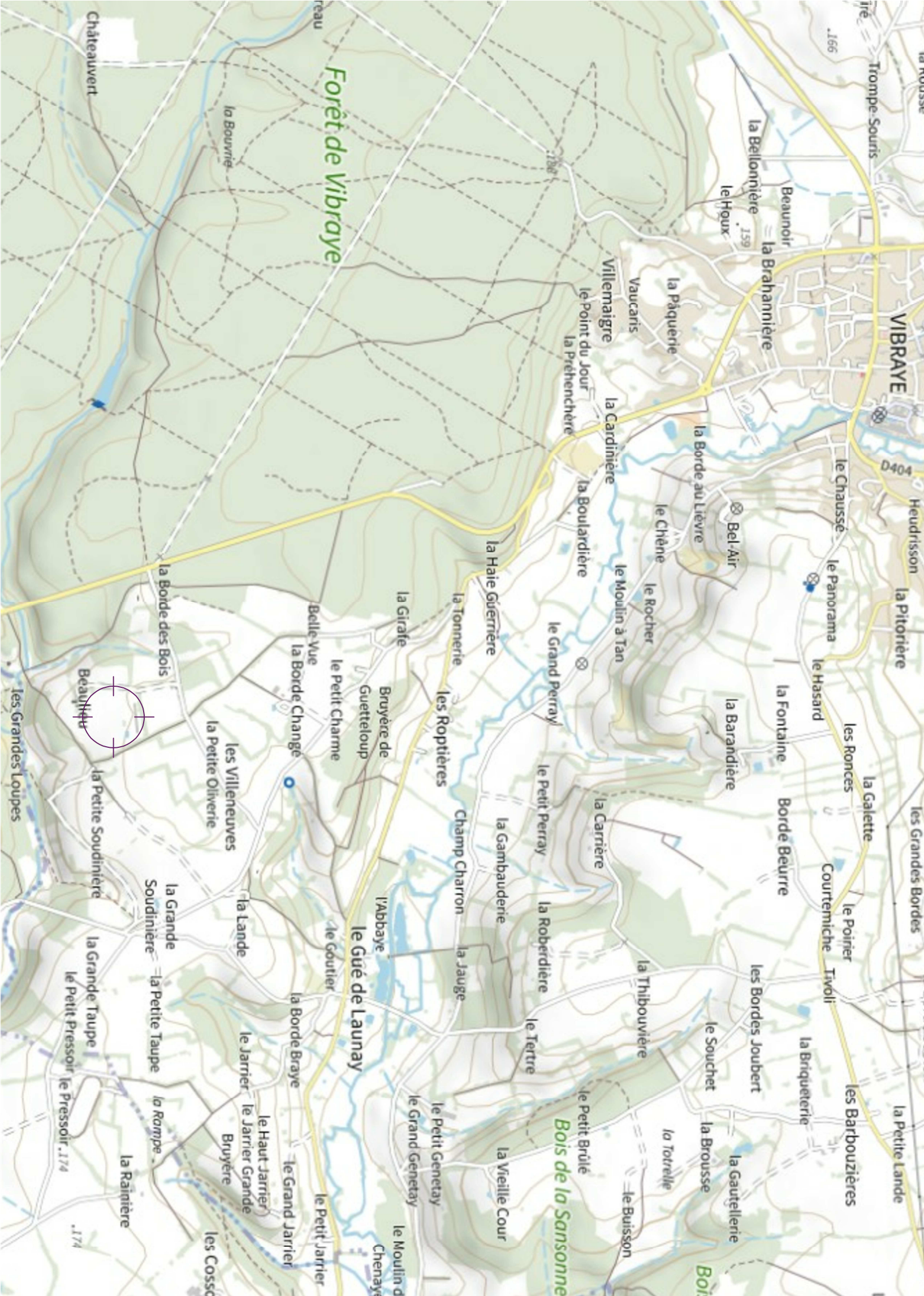
lieu-dit « Beaulieu » – 72 320 Vibraye

MAITRE D'OUVRAGE :

EARL BEAULIEU
LIEU DIT : LA HENRIERE
72 120 CONFLANS SUR ANILLE

DOSSIER DE DEMANDE DE PERMIS DE CONSTRUIRE

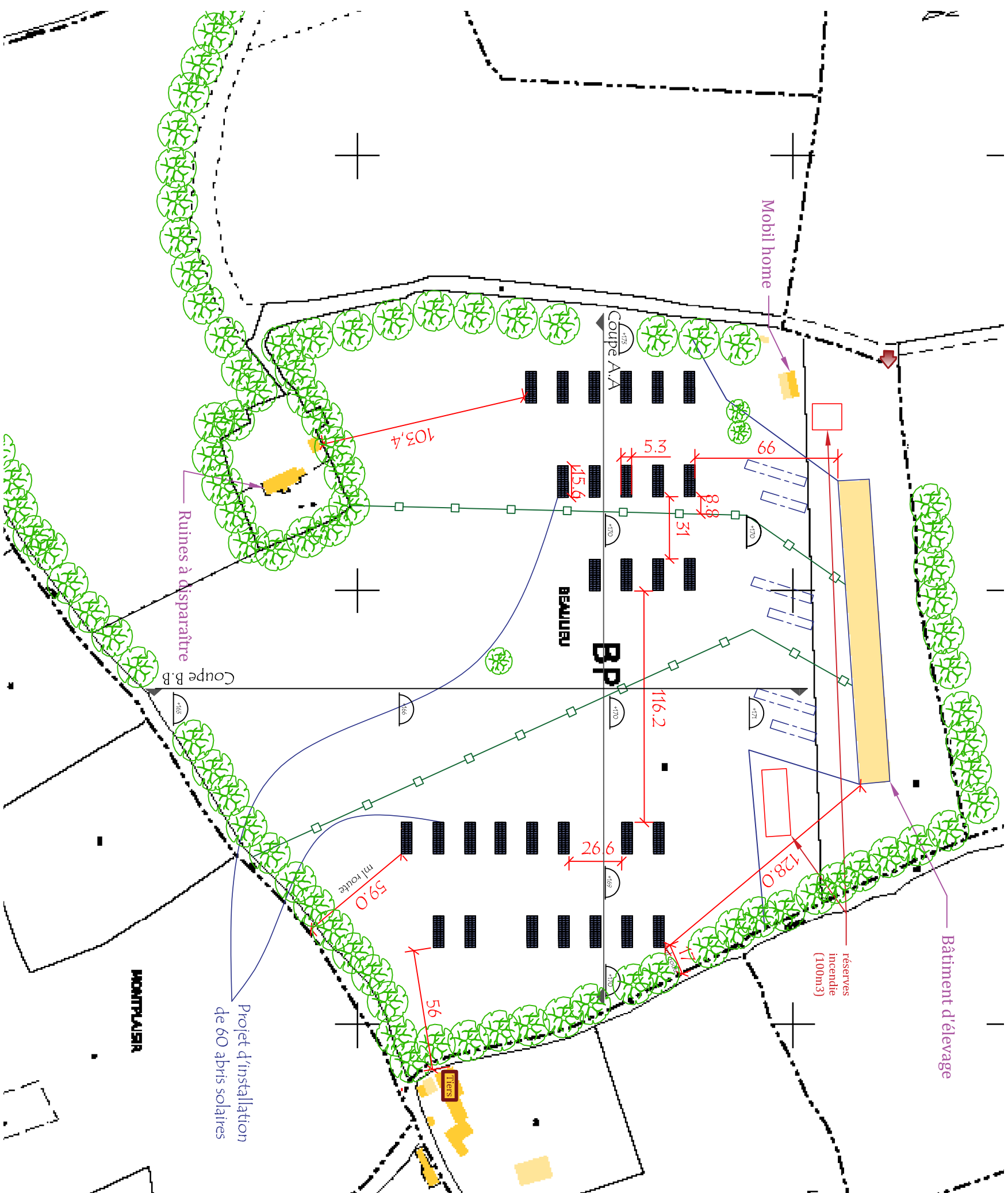
JANVIER 2022



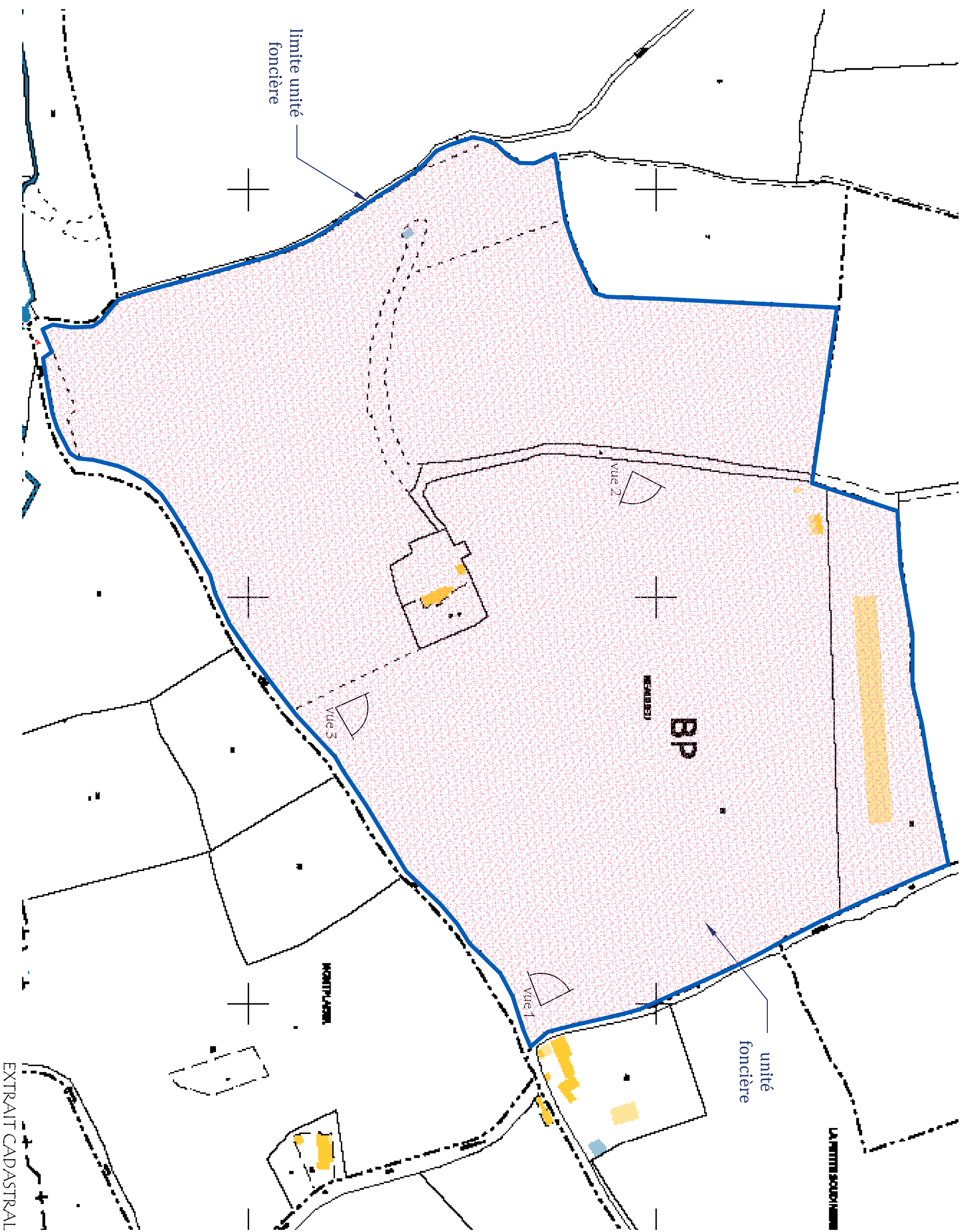
PLAN DE SITUATION-1/20 000



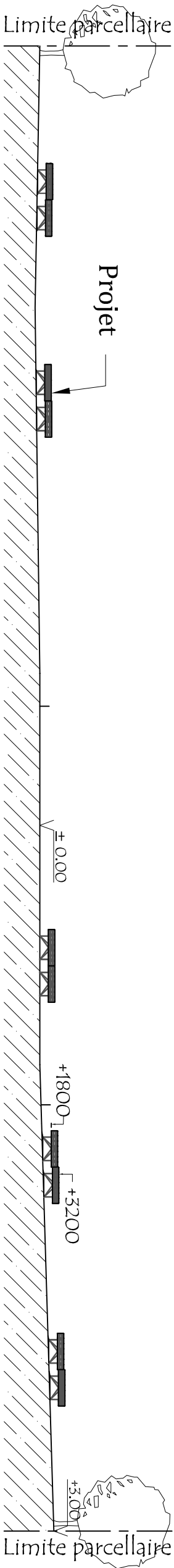
MARIE-BAGOT Christine - architecte dplg
19 rue principale – 41800 HOUSSAY



MARIE-BAGOT Christine - architecte dplg
19 rue principale - 41800 HOUSSEY

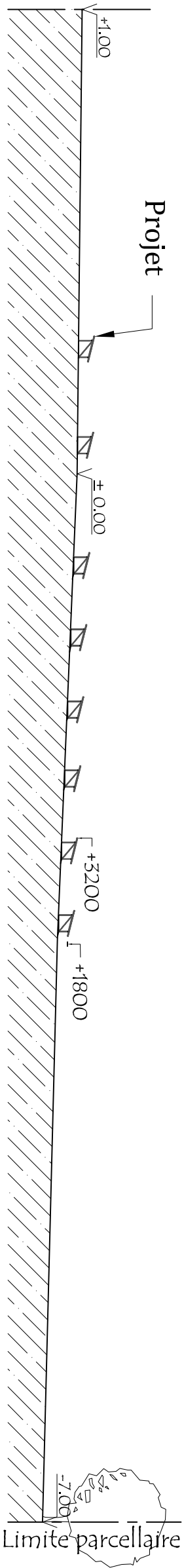


MARIE-BAGOT Christine - architecte dplg
19 rue principale - 41800 HOUSSEY



COUPE A.A

± 0.00 = + 170 NGF



COUPE B.B

± 0.00 = + 170 NGF



MARIE-BAGOT Christine - architecte dplg
19 rue principale - 41800 HOUSSEY

ETAT INITIAL DU TERRAIN ET DE SES ABORDS

SITUATION DU TERRAIN

Le terrain se trouve au Sud de la commune de Vibraye, au lieu-dit "Beaulieu".

TOPOGRAPHIE DU TERRAIN

Le terrain présente une pente descendante du Nord au Sud et une pente descendante d'Ouest en Est.

IMPLANTATION DES BATIMENTS

Le bâtiment d'élevage est situé au Nord du terrain. Voir plan de masse.

VEGETATION ET CLOTURES

Le terrain est en prairie herbeuse clos par une clôture simplement grillagée avec poteaux bois doublée d'une haie naturelle.

DESCRIPTION DES ALEMENTOURS

Le terrain est situé en plaine, au milieu de terrains agricoles et de zones boisées. Au Nord se trouve la ville de Vibraye, à l'Ouest la forêt et la D1, au Sud un ruisseau.

PRESENTATION DU PROJET

LE PROJET

Dans le cadre d'une activité d'élevage avicole, le projet consiste à installer 60 abris avec toit en panneaux photovoltaïques, réalisés en structure métallique d'acier galvanisé. Ces modules sont destinés à créer de l'ombre sur le parcours d'élevage de volatiles et favorisent le bien-être animal : ils permettent aux animaux de se protéger du soleil (lutte contre le stress thermique), mais aussi des intempéries et des prédateurs, ainsi qu'une meilleure utilisation du parcours, avec un meilleur développement musculo-squelettique et une baisse des microbes et parasites. De par l'aspect bien-être animal et la production d'énergie "propre", ils valorisent également l'image de l'exploitation. La revente de l'énergie produite bénéficie économiquement à l'exploitation. Ils sont reliés entre eux par câblage enterré jusqu'au TGBT puis jusqu'au point de livraison au concessionnaire d'électricité et produiront 500 Kw d'électricité au total (soit 8.33 Kw par module). Ces panneaux photovoltaïques sont traités anti-reflet et ne causeront aucune nuisance au voisinage.

IMPLANTATION

Distance /première habitation : 56ml habitation tiers
Distance /premier bâtiment : 66ml poulailler
Distance /voirie : 17 ml axe route
Voir plan de masse.

VOLUME

Largeur couverture : 5.30 m Largeur projetée au sol : 5.10 m
Longueur couverture : 7.80m Hauteur partie haute : 3.20 m
Surface projetée au sol d'un module : 41.54 m²
Pente : 25°
Voir PC5

MATERIAUX ET COULEURS

Les abris sont en acier galvanisé gris clair, et les panneaux photovoltaïques sont de teinte sombre et teintés anti-reflets.

VEGETATION ET CLOTURES

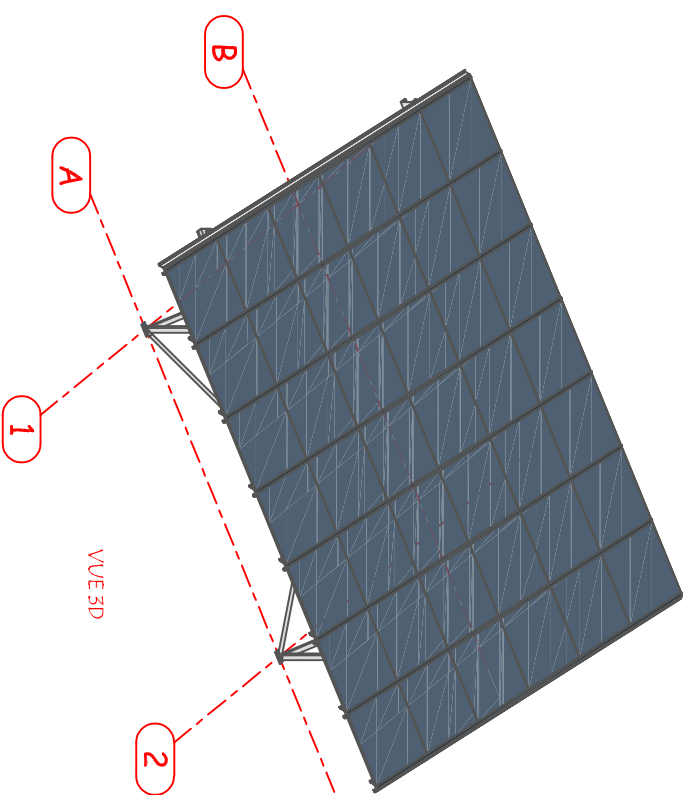
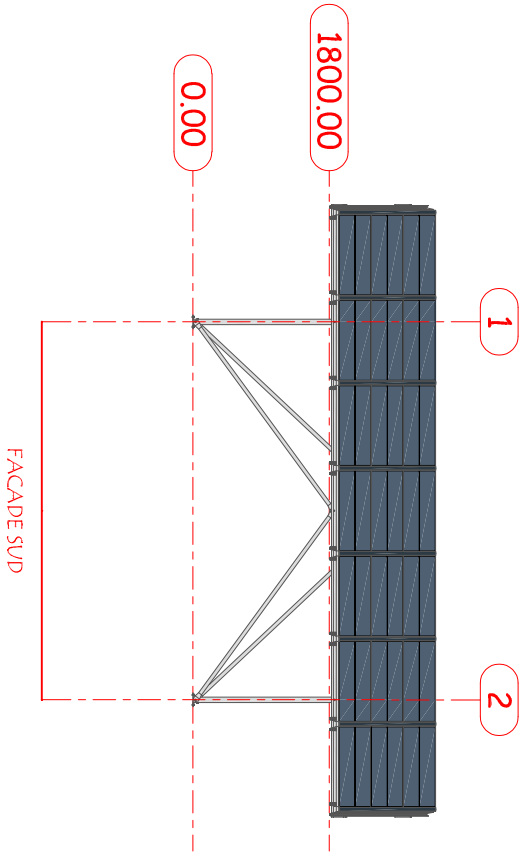
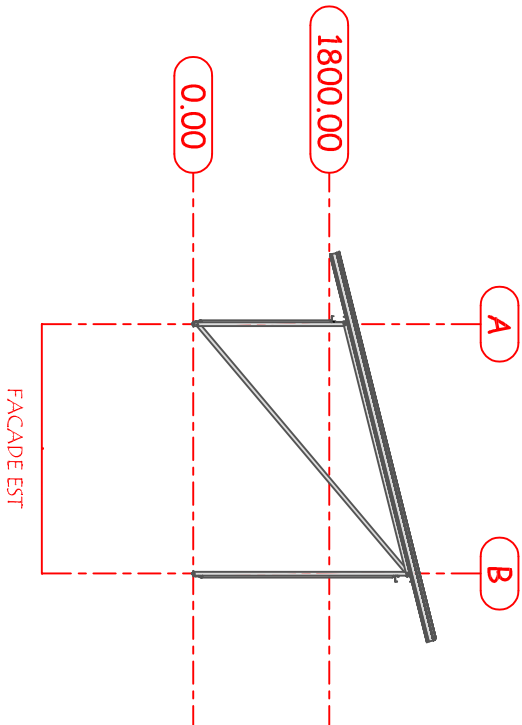
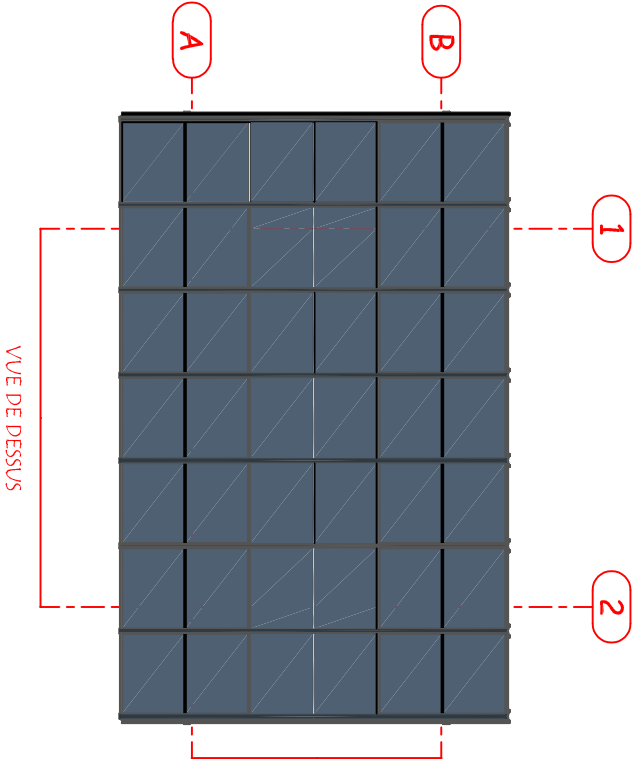
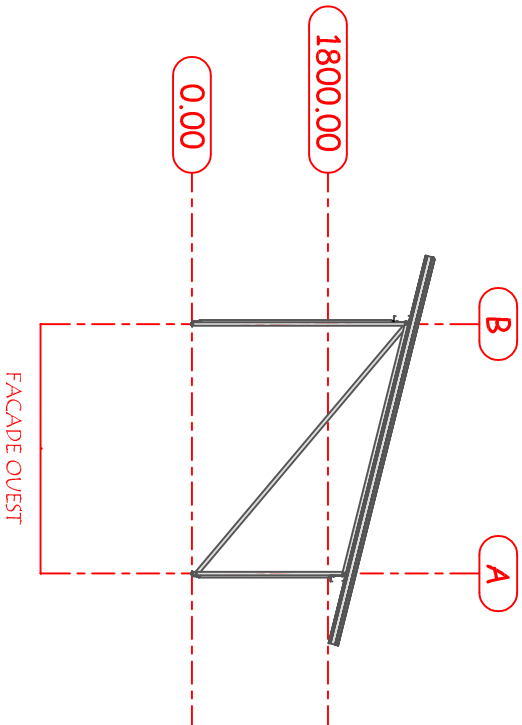
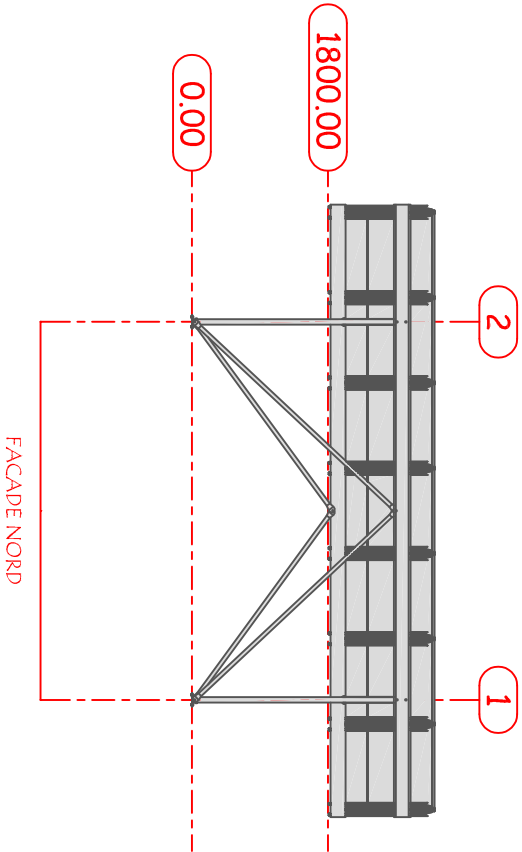
Aucune modification ne sera apportée à la végétation existante.

ACCES AU TERRAIN

Les accès existants sont inchangés.



MARIE-BAGOT Christine - architecte dplg
19 rue principale - 41800 HOUVSAY



MARIE-BAGOT Christine - architecte dplg
19 rue principale - 41800 HOUSAY



vue 1

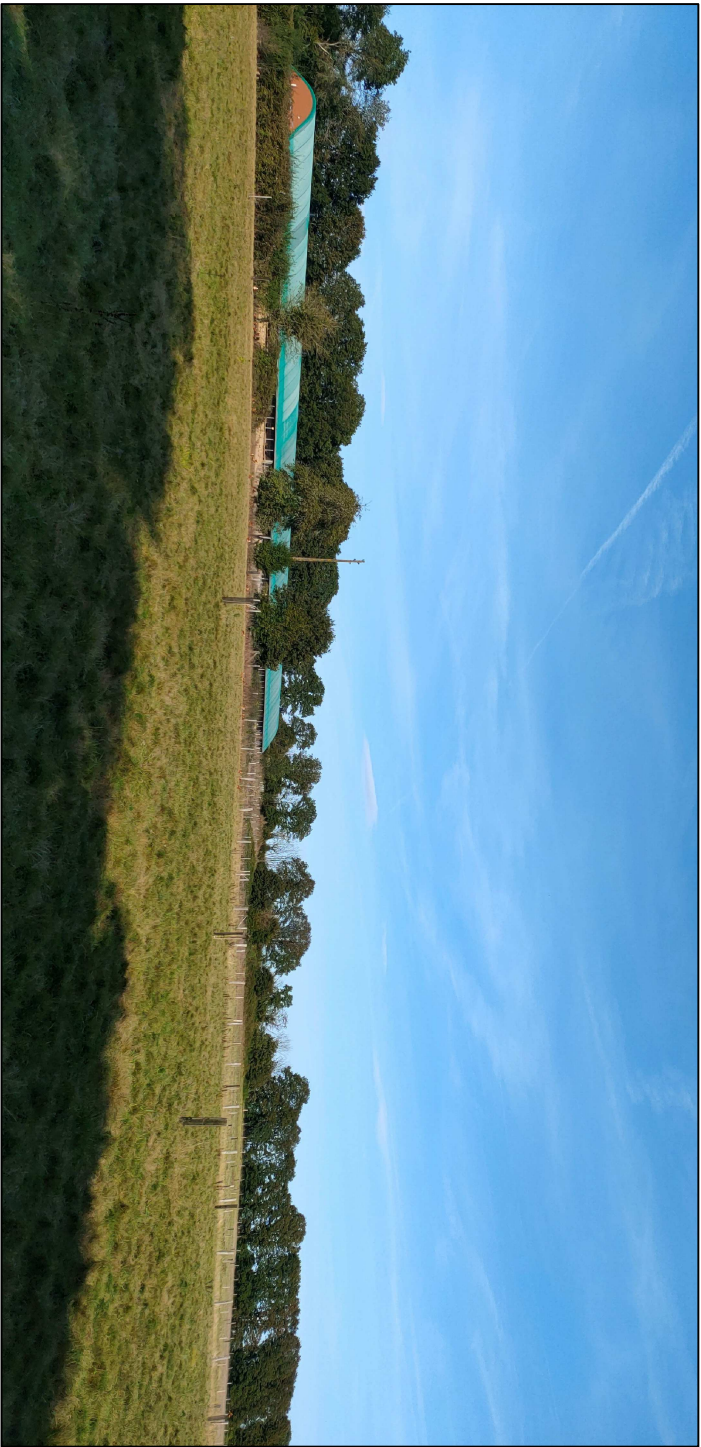


photomontage sur vue 1



MARIE-BAGOT Christine - architecte dplg
19 rue principale - 41800 HOUSSAY

PC7 : PHOTOGRAPHIES ENVIRONNEMENT PROCHE



vue 2

PC8 : PHOTOGRAPHIES ENVIRONNEMENT LOINTAIN



vue 3



MARIE-BAGOT Christine - architecte dplg
19 rue principale - 41800 HOUSSAY