

# DEMANDE D'EXAMEN AU CAS PAR CAS

## DEMANDE D'EXAMEN AU CAS PAR CAS PRÉALABLE À LA RÉALISATION D'UNE ÉTUDE D'IMPACT

### Contact

Alexandre GUÉRIN  
Tél : 02 99 64 55 52  
Courriel : [pc@seeyousun.fr](mailto:pc@seeyousun.fr)

### Maitrise d'ouvrage



31 Rue de la Frébardière  
35135 Chantepie



## Ombrières en panneaux photovoltaïques

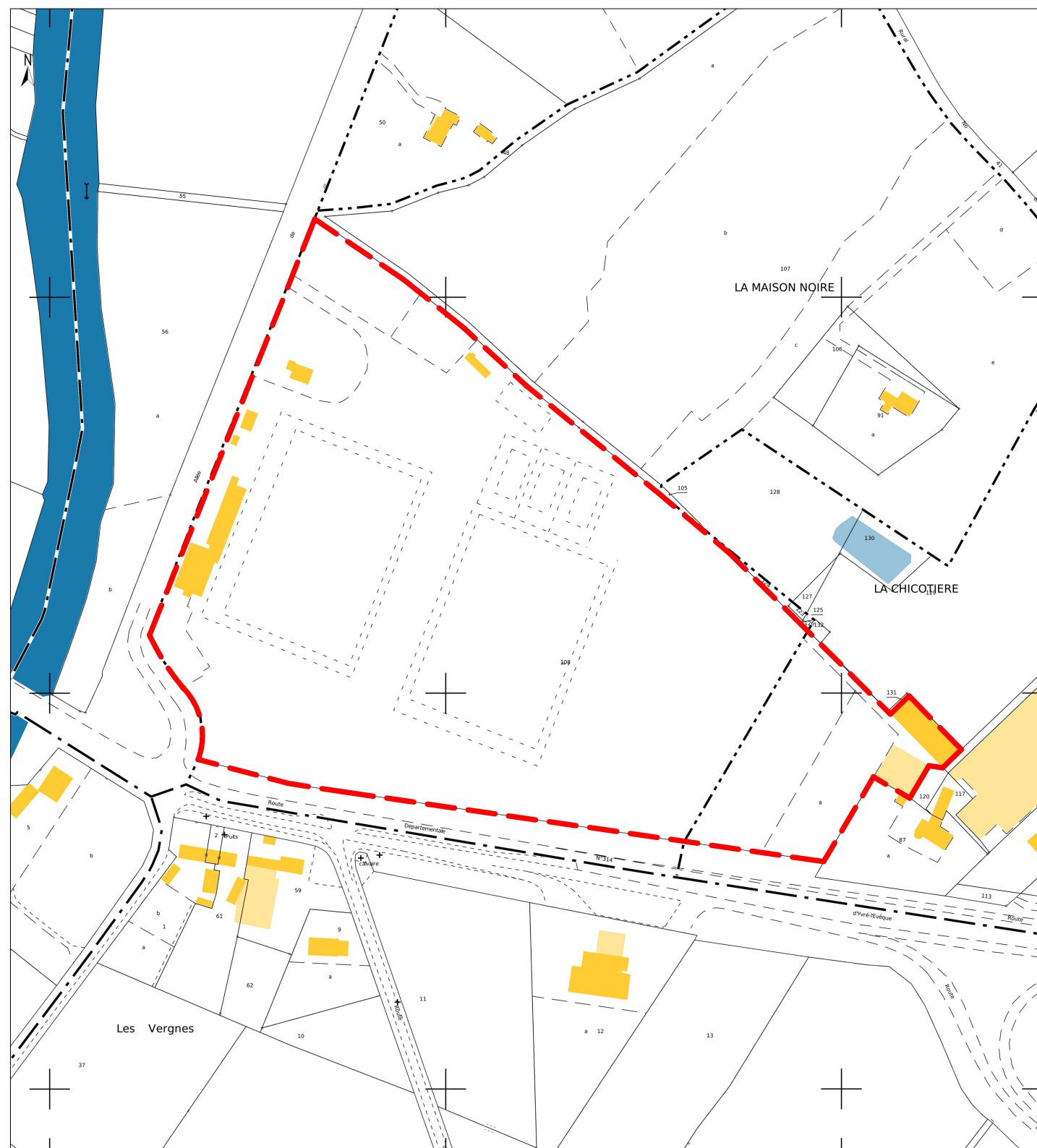
Parking stade et boulodrome  
Allée des Ormeaux,  
72530 Yvré-l'Évêque

Edition : 19/04/2022

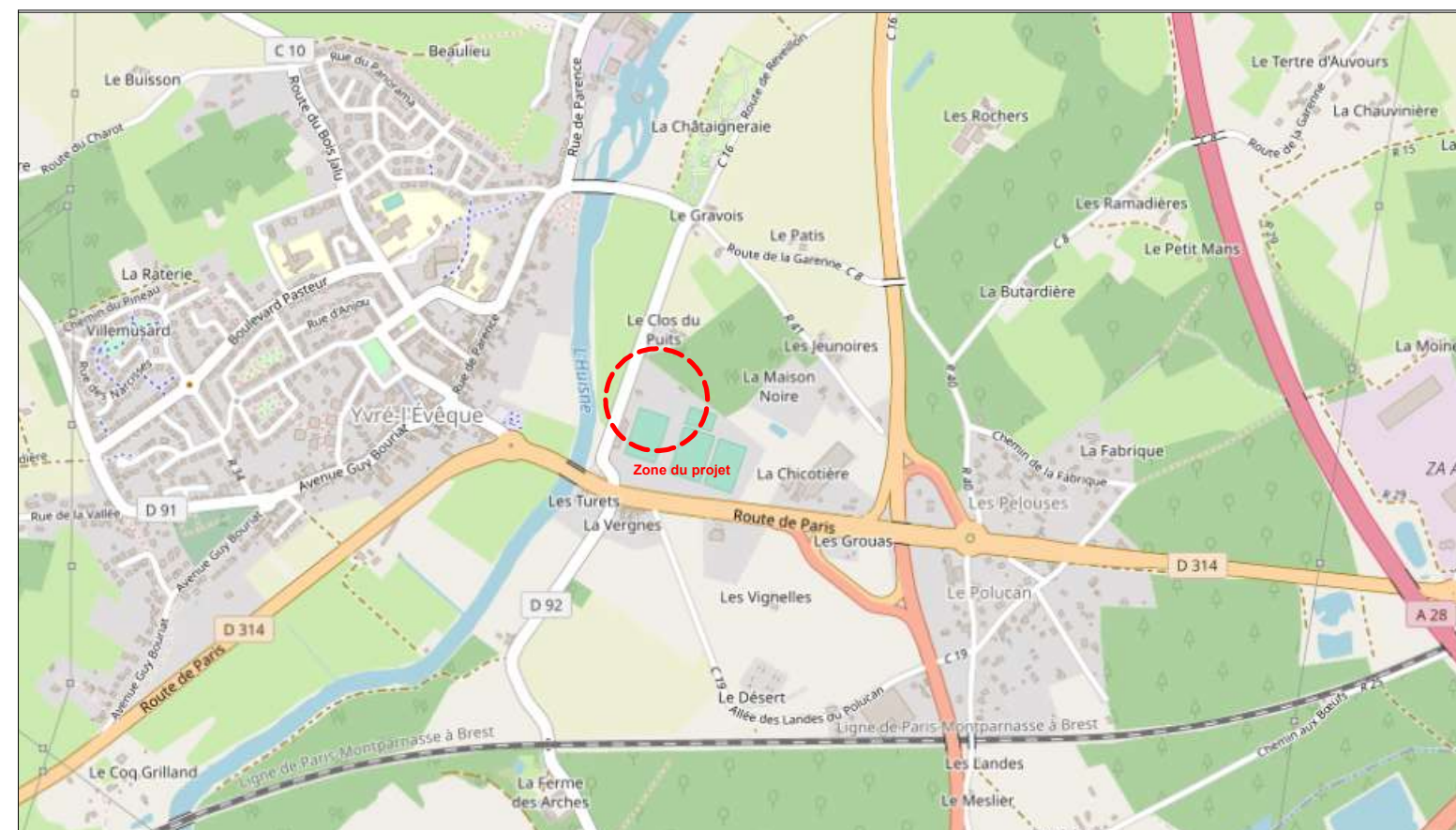




REFERENCE CADASTRALE DU PROJET : Yvré-l'Évêque (72530)  
000 ZV 0108 : 69 346 m<sup>2</sup>



EXTRAIT CADASTRAL



PLAN DE SITUATION - Ech : 1/5000



VUE AERIENNE - Ech: 1/2000

## Ombrières en panneaux photovoltaïques

Parking stade et boudrome  
Allée des Ormeaux, 72530 Yvré-l'Évêque

DEMANDE D'EXAMEN AU CAS PAR  
CAS PRÉALABLE À LA RÉALISATION  
D'UNE ÉTUDE D'IMPACT



31 rue de la Frébardière, 35135 CHANTEPIE

A-02

## PLAN DE SITUATION

Date

19/04/2022

Echelle :

1/2000  
1/5000





## ENVIRONNEMENT PROCHE

### Ombrières en panneaux photovoltaïques

Parking stade et boulodrome  
Allée des Ormeaux, 72530 Yvré-l'Évêque

DEMANDE D'EXAMEN AU CAS PAR  
CAS PRÉALABLE À LA RÉALISATION  
D'UNE ÉTUDE D'IMPACT



31 rue de la Frébardière, 35135 CHANTEPIE

A-03a

ANNEXE 3

ENVIRONNEMENT PROCHE

Date

19/04/2022

Echelle :

1/1





## ENVIRONNEMENT LOINTAIN

### Ombrières en panneaux photovoltaïques

Parking stade et boulodrome  
Allée des Ormeaux, 72530 Yvré-l'Évêque

DEMANDE D'EXAMEN AU CAS PAR  
CAS PRÉALABLE À LA RÉALISATION  
D'UNE ÉTUDE D'IMPACT



31 rue de la Frébardière, 35135 CHANTEPIE

A-03b

ANNEXE 3

ENVIRONNEMENT LOINTAIN

Date

19/04/2022

Echelle :

1/1





**VUE NORD-OUEST**

**Ombrières en panneaux photovoltaïques**

Parking stade et boulodrome  
Allée des Ormeaux, 72530 Yvré-l'Évêque

DEMANDE D'EXAMEN AU CAS PAR  
CAS PRÉALABLE À LA RÉALISATION  
D'UNE ÉTUDE D'IMPACT



31 rue de la Frébardière, 35135 CHANTEPIE

**A-03c**

ANNEXE 3

INSERTION DANS LE SITE

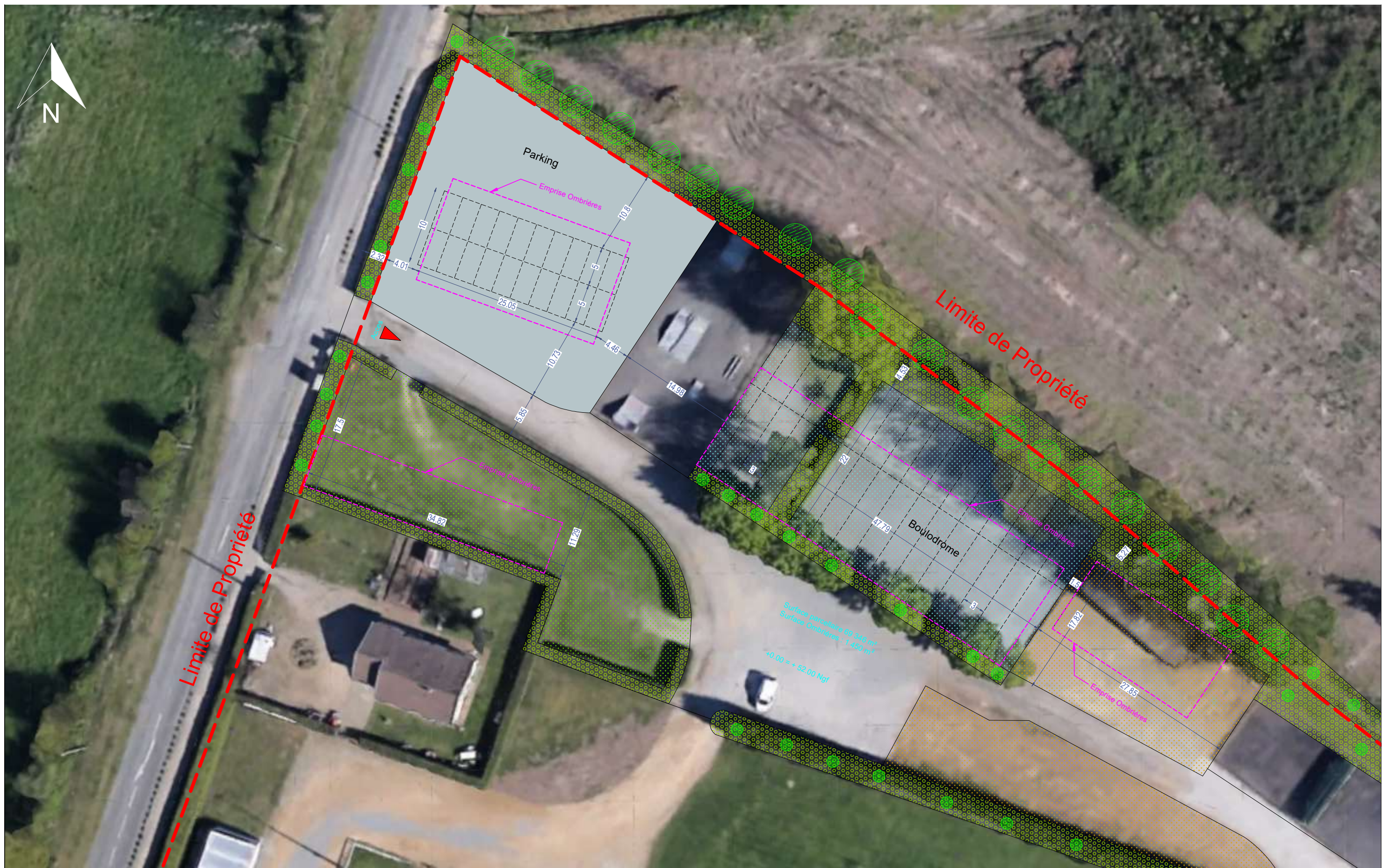
Date

19/04/2022

Echelle :

1/1





## PLAN DE MASSE ETAT EXISTANT

### Ombrières en panneaux photovoltaïques

Parking stade et boulodrome  
Allée des Ormeaux, 72530 Yvré-l'Évêque

DEMANDE D'EXAMEN AU CAS PAR  
CAS PRÉALABLE À LA RÉALISATION  
D'UNE ÉTUDE D'IMPACT



31 rue de la Frébardière, 35135 CHANTEPIE

A-04a

ANNEXE 4

PLAN DE MASSE - ETAT EXISTANT

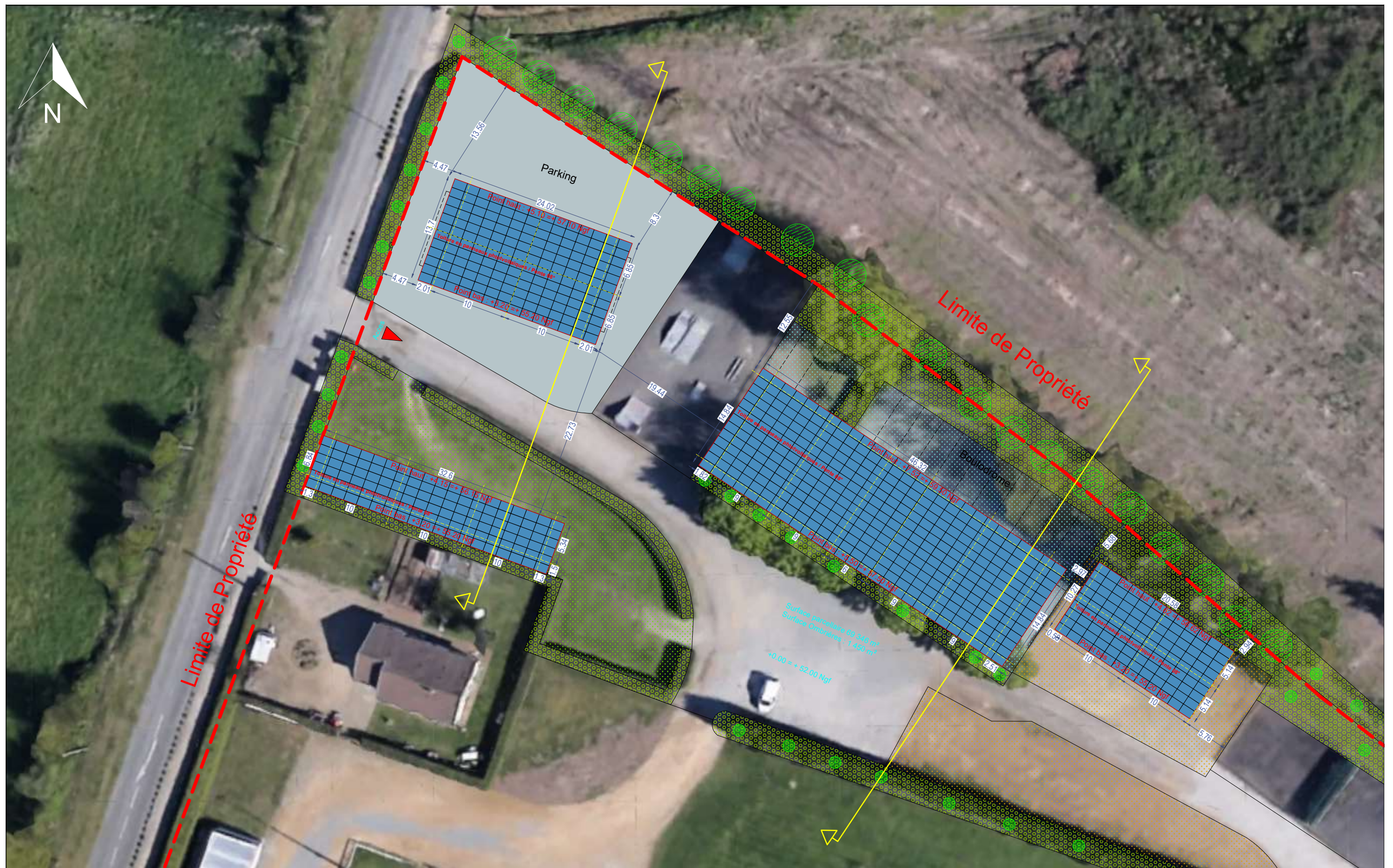
Date

19/04/2022

Echelle :

1/450





## PLAN DE MASSE - ETAT PROJET

### Ombrières en panneaux photovoltaïques

Parking stade et boulodrome  
Allée des Ormeaux, 72530 Yvré-l'Évêque

DEMANDE D'EXAMEN AU CAS PAR CAS PRÉALABLE À LA RÉALISATION D'UNE ÉTUDE D'IMPACT



31 rue de la Frébardière, 35135 CHANTEPIE

A-04b

ANNEXE 4

PLAN DE MASSE - ETAT PROJET

Date

19/04/2022

Echelle :

1/450





## PLAN DE MASSE - ETAT PROJET

### Ombrières en panneaux photovoltaïques

Parking stade et boulodrome  
Allée des Ormeaux, 72530 Yvré-l'Évêque

DEMANDE D'EXAMEN AU CAS PAR CAS  
PRÉALABLE À LA RÉALISATION  
D'UNE ÉTUDE D'IMPACT



31 rue de la Frébarrière, 35135 CHANTEPIE

A-05

ANNEXE 5

PLAN DES ABORDS

Date

19/04/2022

Echelle :

1/5500





## PLAN DE MASSE ETAT EXISTANT

### Ombrières en panneaux photovoltaïques

Parking stade et boulodrome  
Allée des Ormeaux, 72530 Yvré-l'Évêque

DEMANDE D'EXAMEN AU CAS PAR  
CAS PRÉALABLE À LA RÉALISATION  
D'UNE ÉTUDE D'IMPACT



31 rue de la Frébarrière, 35135 CHANTEPIE

A-06

ANNEXE 6

SITUATION DU PROJET PAR RAPPORT  
AUX ESPACES PROTÉGÉS

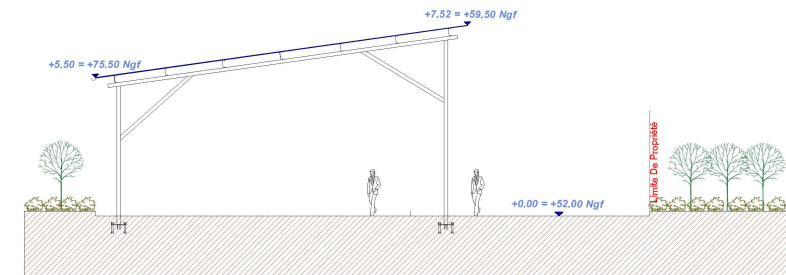
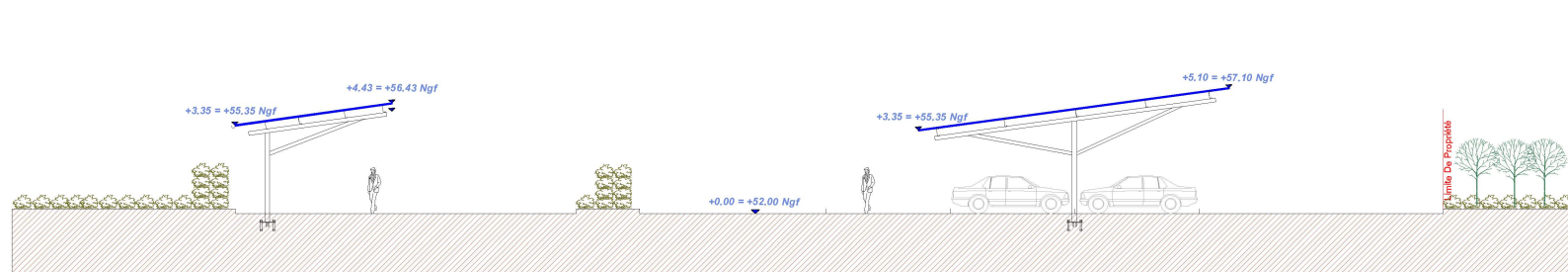
Date

19/04/2022

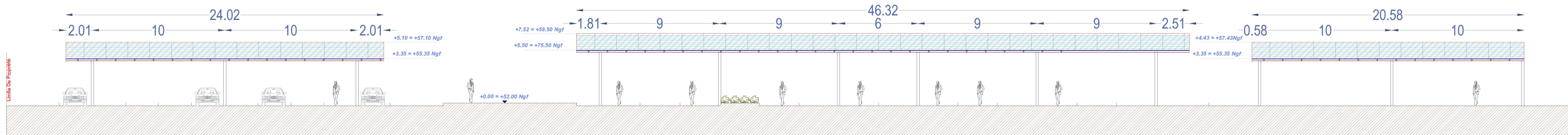
Echelle :

1/20000

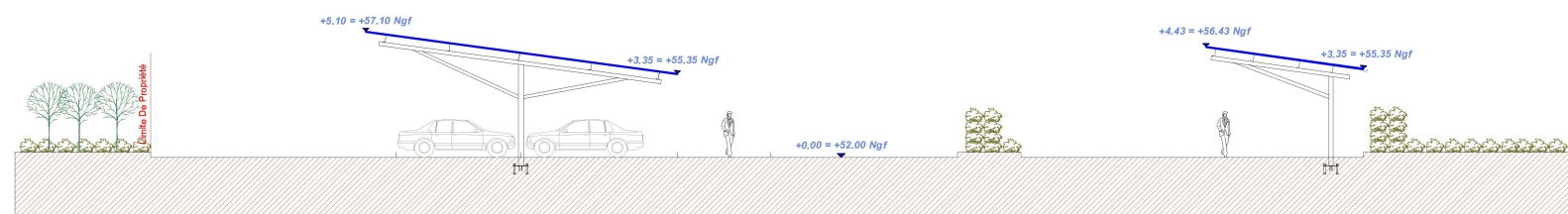
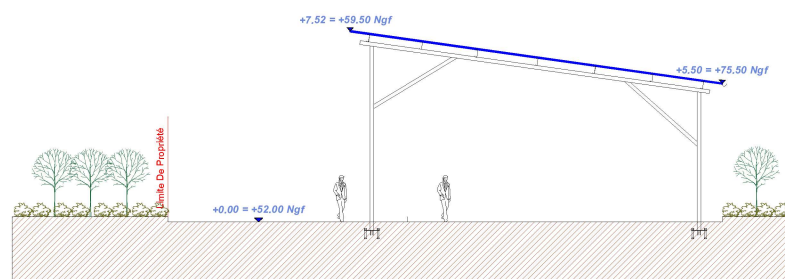




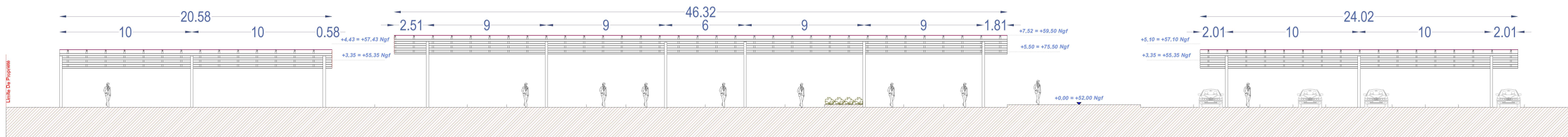
## FAÇADE EST



## FAÇADE SUD



## FAÇADE OUEST



## FAÇADE NORD

### Ombrières en panneaux photovoltaïques

Parking stade et boulodrome  
Allée des Ormeaux, 72530 Yvré-l'Évêque

DEMANDE D'EXAMEN AU CAS PAR  
CAS PRÉALABLE À LA RÉALISATION  
D'UNE ÉTUDE D'IMPACT



31 rue de la Frébardière, 35135 CHANTEPIE

A-07a

ANNEXE 7

FAÇADES PROJET

Date

19/04/2022

Echelle :

1/250





## PLAN DE TOITURE

### Ombrières en panneaux photovoltaïques

Parking stade et boulodrome  
Allée des Ormeaux, 72530 Yvré-l'Évêque

DEMANDE D'EXAMEN AU CAS PAR CAS PRÉALABLE À LA RÉALISATION D'UNE ÉTUDE D'IMPACT



31 rue de la Frébardière, 35135 CHANTEPIE

A-07b

ANNEXE 7

PLAN DE TOITURE PROJET

Date

19/04/2022

Echelle :

1/350



## Annexe 8 : NOTICE ARCHITECTURALE ET PAYSAGÈRE

### PROJET :

Création de quatre ombrières en panneaux photovoltaïques



### LOCALISATION DU PROJET :

***Allée des Ormeaux  
72530 – Yvré-l'Évêque***

Le projet concernant cette demande de permis de construire consiste à apporter un aménagement partiel sur le parking et le boulodrome situés Allée des Ormeaux à Yvré-l'Évêque. L'opération vise à créer quatre ombrières avec toitures formées de panneaux photovoltaïques.



## **1 – Localisation et aménagement :**

Le site d'étude de la future installation est situé dans la commune de Yvré-l'Évêque, département de la Sarthe en région Pays de la Loire. Le projet en question occupera la parcelle référencée **000 ZV 0108** dont la superficie totale est de **69 346 m<sup>2</sup>**.

Le site sur lequel sera aménagée la future installation se situe au niveau du parking et du boulodrome. Le terrain est plat, il est délimité ainsi :

**Au Nord** : par des espaces naturels.

**A l'Est** : par des espaces sportifs.

**Au sud** : par des espaces sportifs.

**A l'Ouest** : par l'Allée des Ormeaux.

### **Le principe d'aménagement :**

Le projet de notre demande du permis de construire consiste à la réalisation de quatre ombrières photovoltaïques. Au regard du terrain, l'emprise au sol de l'installation sera partielle, dans la mesure où cette dernière couvrira dix-neuf places de parking accessibles au public, sans modification ni des tracés ni de la topographie du parking.

#### **Configuration des ombrières :**

- Ombrière 01 :

- |                                 |                       |
|---------------------------------|-----------------------|
| - Largeur : 13,70 m.            | Longueur : 24,02 m.   |
| - Hauteurs : Point bas +3,20 m. | Point haut : +5,10 m. |
| - Structure : 3 massifs.        | Pente : 8°            |

- Ombrière 02 :

- |                                 |                       |
|---------------------------------|-----------------------|
| - Largeur : 6,84 m.             | Longueur : 32,60 m.   |
| - Hauteurs : Point bas +3,20 m. | Point haut : +4,15 m. |
| - Structure : 4 massifs.        | Pente : 8°            |

- Ombrière 03 :

- |                                 |                       |
|---------------------------------|-----------------------|
| - Largeur : 14,84 m.            | Longueur : 46,32 m.   |
| - Hauteurs : Point bas +5,50 m. | Point haut : +7,52 m. |
| - Structure : 6 massifs.        | Pente : 8°            |

- Ombrière 04 :

- |                                 |                       |
|---------------------------------|-----------------------|
| - Largeur : 10,27 m.            | Longueur : 20,58 m.   |
| - Hauteurs : Point bas +3,20 m. | Point haut : +4,62 m. |
| - Structure : 3 massifs.        | Pente : 8°            |

La future installation aura très peu d'impact sur la surface foncière du site. Les eaux pluviales des ombrières seront collectées en bas de rampant et acheminées vers les pieds de poteaux par un système d'évacuation d'eau. Un regard avec grille sera installé sous les gouttières pour permettre une rétention temporaire de l'eau. Cette dernière sera évacuée vers le réseau EP existant si ce dernier est à proximité immédiate (moins de 5 mètres) ; sinon, elle sera évacuée par ruissèlement naturel. Le projet ne créera pas de surfaces imperméabilisées.



## **2 – Composition architecturale et matériaux :**

### **Composition architecturale**

Notre parti pris architectural vise à assurer la parfaite intégration des ombrières, dans son environnement proche et lointain. Nos ombrières offriront du confort aux usagers, au-delà des bénéfices dus à la génération de l'énergie électrique. Elles serviront également comme élément de protection en cas d'ensoleillement ou par un temps de pluie.

### **Les matériaux proposés**

- Structure primaire et secondaire : structure métallique légère avec très peu d'impact au sol, en métal acier galvanisé ;
- Éclairage LED intégré sous les ombrières ;
- Gouttière en bas de pente des ombrières : matériel en aluminium
- Capteurs solaires : panneaux photovoltaïques ;
- La puissance totale des panneaux photovoltaïques : 300 kWc, l'énergie produite est destinée entièrement à la revente en injection réseau. L'emplacement du transformateur ne sera défini qu'après obtention de l'autorisation d'urbanisme.

### **Fondations**

Chaque pieu est solidement scellé dans le sol. Pour ce faire, le goudron sera retiré au pied des pieux sur 30 à 50 cm de profondeur afin de couler une dalle de béton armé, dimensionnée selon les normes Eurocodes, afin de résister aux pires conditions climatiques de la zone d'installation. Les dalles de béton seront prises dans des tiges en acier spécifiques pour maintenir la structure métallique. En moyenne, un pieu sera installé dans les 10 mètres.

Le 19 avril 2022

**Maître d'ouvrage**

**Le Mans Sun**

**LE MANS SUN**  
31 rue de la Frébardière  
35135 Chantepie • France  
SAS au capital de 110 €  
Siret 849 879 802 000 19 - APE 3511Z

