

Département de La Sarthe  
Commune de Neuville-sur-Sarthe

Lotissement  
"La Gironde"

Projet de lotissement

PERMIS D'AMENAGER  
Plan de situation et extrait cadastral

PA 1

**Maître d'ouvrage**  
Foncier Aménagement  
3, rue René Hatet - Appt n°002  
72000 LE MANS  
Tél.: 02.43.86.64.76  
bgbd.aménagement@orange.fr



**Architecte**  
C2V  
30, Rue de la Mission  
72000 LE MANS  
Tél.: 02.43.78.11.78  
contact@c2v-architectes.fr



Ech:

Date: 04/03/2022

Référence:  
16151-PA-HB

Géomètre Expert - Maître d'oeuvre VRD  
Cabinet LOISEAU - SELARL de Géomètres-Experts



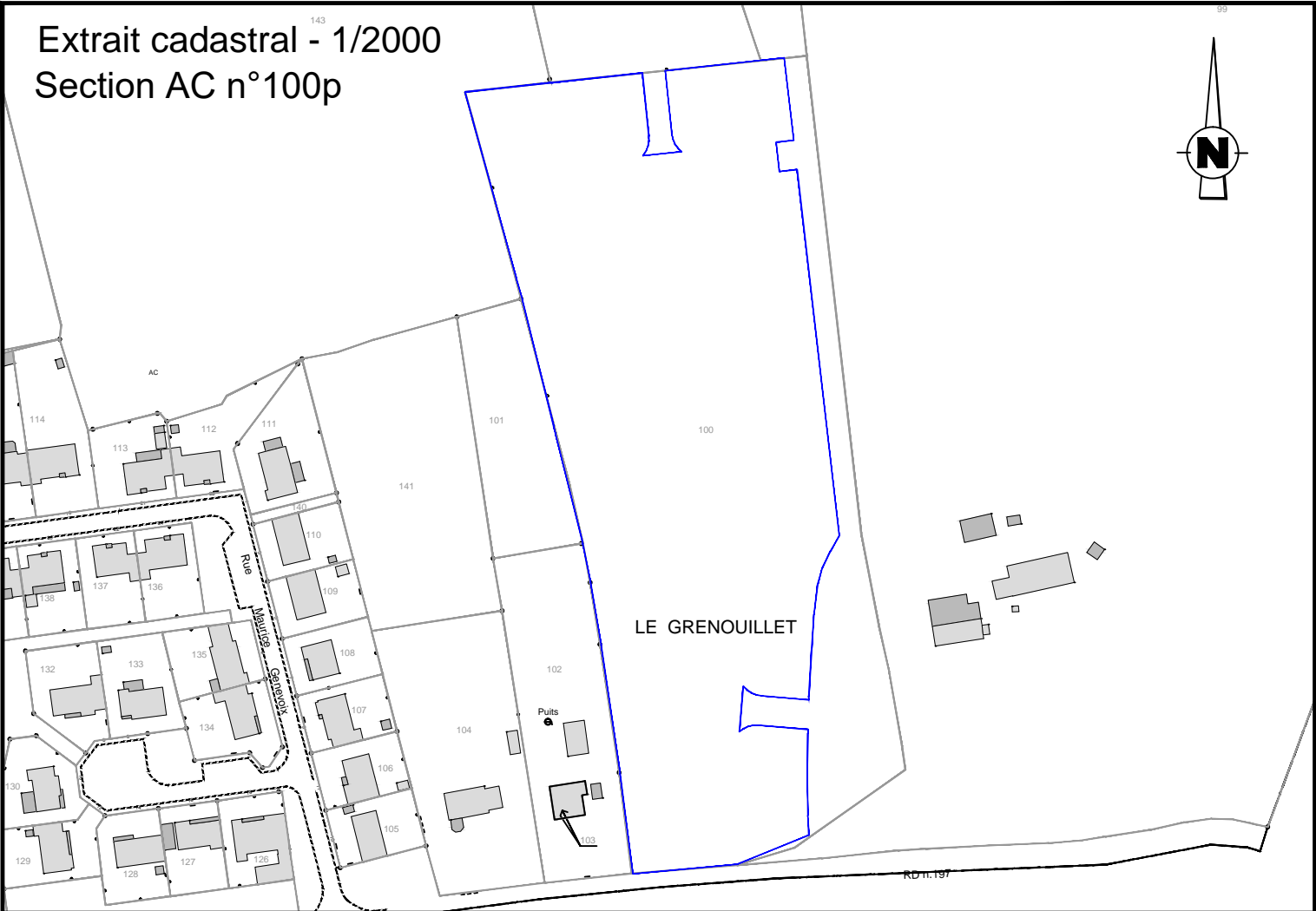
**Siège Social**  
1bis rue Gresset - BP 52  
72202 LA FLECHE Cedex  
Tél.: 02.43.480.680  
Fax.: 02.43.480.689  
contact@cabinetloiseau.com  
www.cabinetloiseau.com

**Bureau secondaire**  
16 avenue Jean Jaurès  
72500 MONTVAL SUR LOIR  
Tél.: 02.43.44.21.22  
Fax: 02.43.44.35.54

**Bureau secondaire**  
13 bis, Rue Jean Grémillon  
72000 LE MANS  
Tél: 02.43.23.38.10  
Fax: 02.43.41.42.06

Date	Indice	Modifications

Extrait cadastral - 1/2000  
Section AC n°100p



Plan de situation (sans échelle)

