

## NOTICE ENVIRONNEMENTALE : Projet d'ombrières photovoltaïques

### PROJET

Nature du projet	Ombrières photovoltaïques
Maitre d'ouvrage	SNC ALTA CRP RUAUDIN
Emprise au sol	7.816m <sup>2</sup>
Règlementation applicable au projet	<ul style="list-style-type: none"><li>- Permis de construire</li><li>- Examen au cas par cas (article R122-2 du Code de l'environnement) : Rubrique 30</li></ul>
Objectif de la notice	<ul style="list-style-type: none"><li>- Réaliser un état des lieux environnemental mettant en exergue les enjeux, sensibilités, atouts et faiblesses, forces et contraintes des parcelles concernées</li><li>- Anticiper les exigences réglementaires et propositions selon doctrine « Eviter-Réduire-Compenser »</li></ul>

### LOCALISATION

Département	SARTHE (72)
Commune	RUAUDIN
Adresse	1 Boulevard des Hunaudières, 72230 Ruaudin
Situation	Voir annexe 2

Le terrain du projet est délimité :

- Au Nord par une zone boisée
- Au Sud par la route d'Arnage puis des zones boisées
- A l'Ouest par la D338 puis des zones d'activité
- A l'Est par le boulevard des Hunaudières puis des zones d'activité

Le projet n'engendrera :

- Aucun trafic supplémentaire, le nombre de places de stationnement ne sera pas modifié par rapport au projet de centre commerciale.
- Aucune nuisance sonore
- Aucune nuisance olfactive
- Aucune vibration
- Aucun rejet polluant
- Aucun effluent ni déchet à caractère dangereux
- Par ailleurs l'éclairage nocturne (LEDs en sous face des ombrières) sera adapté afin de limiter les impacts sur l'avifaune pouvant survoler le site. En outre, les surfaces imperméabilisées et les écoulements ne seront pas modifiés. Les projets d'ombrières ne modifieront pas les mesures liées à la gestion des eaux pluviales qui ont été validées par l'administration dans le cadre de la construction du parking existant.

Par ailleurs, d'un point de vue environnemental, les sensibilités (risque inondation, sismiques, climatiques) qui ont pu être identifiées sur le site sont prises en comptes et les installations seront contrôlées afin d'en respecter les préconisations.

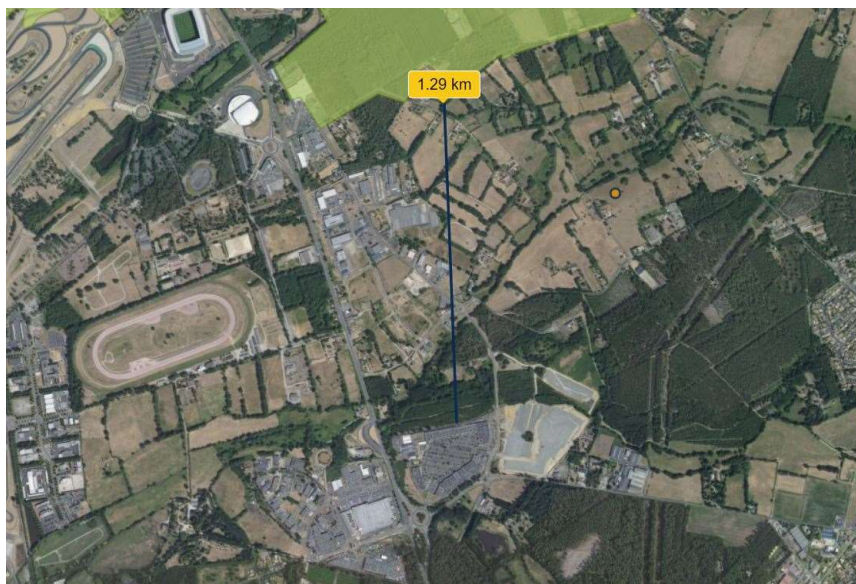
L'impact du projet peut être considéré comme positif :

- Amélioration du confort des usagers (clients et salariés)
- Implantation sur un espace artificialisé
- Développement des énergies renouvelables

## 1 . SYNTHÈSE : MILIEU NATUREL BIODIVERSITÉ



ZNIEFF type I



ZNIEFF type II

Thématique	Caractéristiques	Préconisation
NATURA 2000	Pas de site proche	Pas de préconisation particulière
ZNIEFF	Site le plus proche à 728m	Pas de préconisation particulière
Parc National	Pas de site proche	Pas de préconisation particulière
ZICO	Pas de site proche	Pas de préconisation particulière
Faune	Site peu favorable à la faune : zone urbaine anthropisée, site commercial, parking bitumé.	Limitier l'impact de l'éclairage nocturne sur l'avifaune

## 2. SYNTHESE : MILIEU NATUREL HUMAIN



PLU zone U ECO 2

Thématique	Caractéristiques	Enjeux associés	Préconisations
Documents d'urbanisme	-PLU communautaire Le Mans Métropole approuvé le 30/01/2020 Le site se trouve en zone U ECO 2 (zone urbaine à dominante commerciale)	Projet d'ombrières photovoltaïques autorisé sur la zone.	-Prendre en compte les contraintes réglementaires

### Les règles d'implantation suivantes s'appliquent dans cette zone :

- Implantation par rapport aux voies et aux limites séparatives : retrait de 5m minimum
- Retrait minimal de 35m par rapport à la D338
- Retrait minimal de 20m par rapport à la D92

Le recul nécessaire par rapport aux limites séparatives sur le site a été pris en compte.  
Les arbres à l'aplomb des ombrières seront replantés sur le site.