

LA FERTÉ BERNARD

CENTRE AQUATIQUE - LOT 2 : AMÉNAGEMENTS PAYSAGERS

MAI 2021

PC 04 B Notice paysagère



Agence ABE
PAYSAGISTE CONCEPTEUR/
MAÎTRE D'ŒUVRE VRD

PLAN D'ENSEMBLE



NOTE D'INTENTION

ENTRÉE : parvis d'accueil

Le parvis sera composé d'un unique revêtement, en béton érodé. Ce matériau ressortira par rapport aux autres revêtements utilisés dans la rue de façon à conforter l'entrée et l'accueil du centre aquatique. L'accessibilité sur le parvis sera facilitée pour les personnes à mobilité réduite qui pourront s'y stationner. Un filtre végétal composé d'arbustes et de quelques petites cépées, sera installé tout autour des places et permettra de limiter les vues sur les véhicules stationnés. Un espace de stationnement des vélos vient s'intégrera sous la casquette du bâtiment cadrant ainsi l'entrée vers la piscine. Le parvis d'accueil s'étendra vers le nord jusqu'à la nouvelle passerelle. Pour agrémenter le cadre de vie, un arbre sur tige accompagné d'un arbre en cépée seront installés à proximité d'un grand banc se déroulant comme un ruban, entre l'abri vélos et la passerelle.

ESPACE DE STATIONNEMENT : Parking visiteurs et personnel

Installés le long de la façade ouest de l'actuelle piscine couverte, de l'autre côté de l'Huisne, le parking comptera 97 places de stationnement véhicules et huit places de stationnement deux-roues motorisés. Pour limiter l'imperméabilisation des sols et favoriser l'infiltration, les places de stationnements seront en pavés avec joints engazonnés.

Des espaces végétalisés seront aménagés avec la plantation d'arbres sur tige et d'arbustes accompagnés de graminées pour apporter de l'ombrage et limiter les vues directes sur les véhicules stationnés.

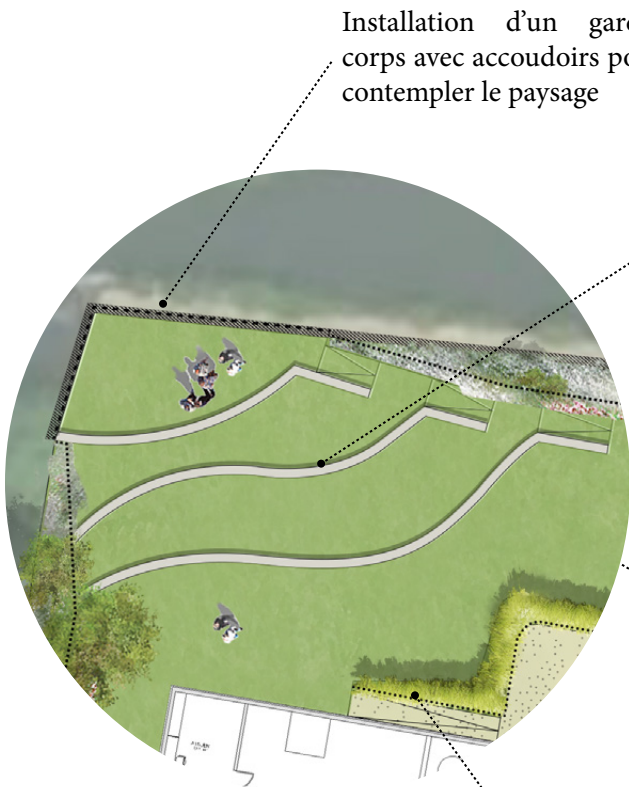
L'aménagement s'inscrit dans une volonté de connexion des cheminements doux existants, notamment avec le collège Georges Desnos, les espaces de loisirs attenants et la future liaison douce prévue au sud/est du parking vers le centre-ville.

ESPACE DÉTENTE : Les plages végétales et minérales

Le bâtiment s'ouvre sur un grand cadre paysager, composé de plages minérales et végétales, de massifs fleuris, pour prendre le soleil tout en profitant du paysage sur l'Huisne. Une première plage minérale (en béton désactivé) fait le lien entre le centre aquatique et forme comme un îlot minérale entouré de végétation. Une bande végétale composées de graminées et de quelques poteaux en bois polis limiteront l'accès entre les plages minérales et les plages végétales, obligeant les utilisateurs à emprunter le pédiluve. Derrière cette limite, se développera un large espace engazonné dont la limite est marquée par une clôture en bois (type ganivelle) et quelques arbres existants qui ponctuent les abords de la rivière. Quelques arbustes en cépée, plantés çà et là, apporteront un peu d'ombre et une floraison colorée durant l'été. Afin d'intégrer au mieux le nouveau centre aquatique dans son cadre paysager, un filtre végétal composé d'arbres en cépée et d'arbustes sera installé au niveau de la limite Ouest du bâtiment.

Afin de préserver au mieux les qualités naturelles du site et de conserver un lien avec la rivière existante, des gradines végétales seront aménagées afin d'accéder jusqu'au bord de la rivière. Quelques gabions recouverts de lames en bois, permettront l'assise et la contemplation de la rivière tout en rattrapant le niveau du terrain naturel.

PRINCIPES D'AMÉNAGEMENT DU CENTRE AQUATIQUE



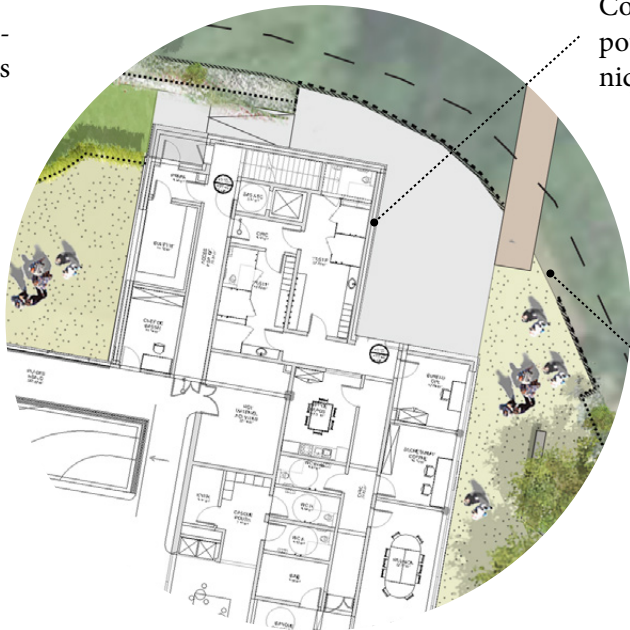
Aménagement de gradines végétales s'ouvrant sur la rivière



Plage végétale engazonnée

Installation d'une banquette végétale sur le talus au bord de la rivière

Installation d'une limite végétale entre la plage végétale et minérale



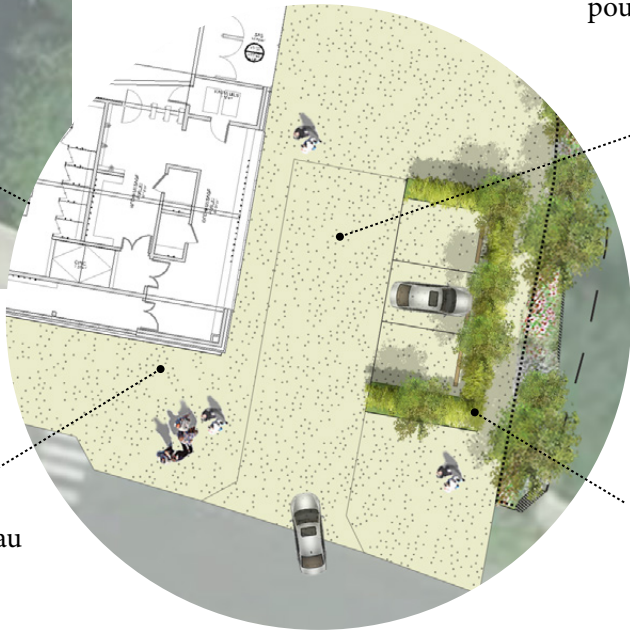
Cour de service pour accès technique

Passerelle pour accéder aux stationnements

Installation de deux arbres au port remarquable pour apporter de l'ombrage

Espace couvert pour le stationnement des vélos

Large banquette en béton offrant une grande assise pour l'espace de rencontre



Grand parvis d'accueil qui fait le lien entre l'Avenue de la République et la passerelle conduisant vers les stationnements

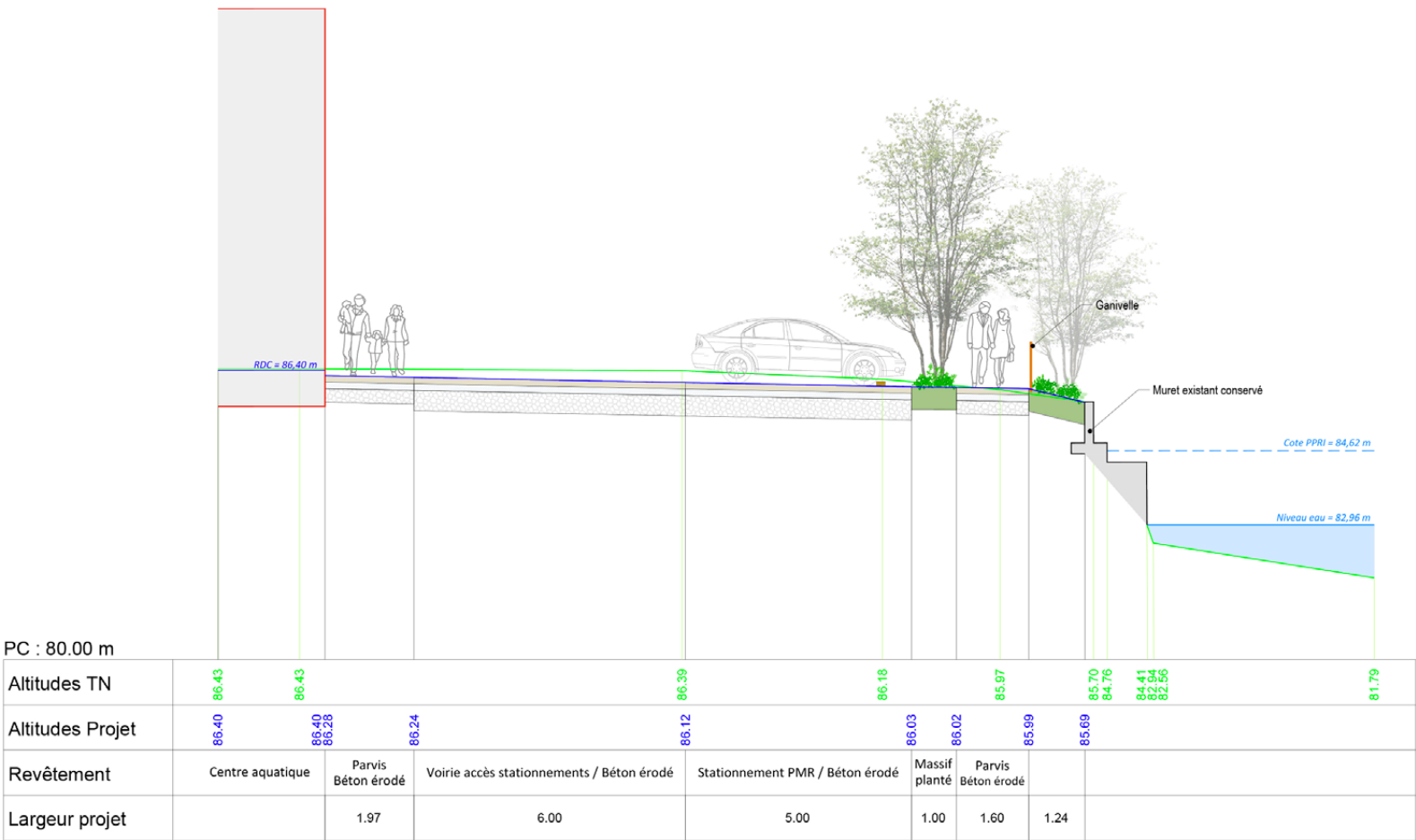
Bordure végétale pour masquer les stationnements comprenant arbustes et arbres en cécée

Accès PMR au centre aquatique

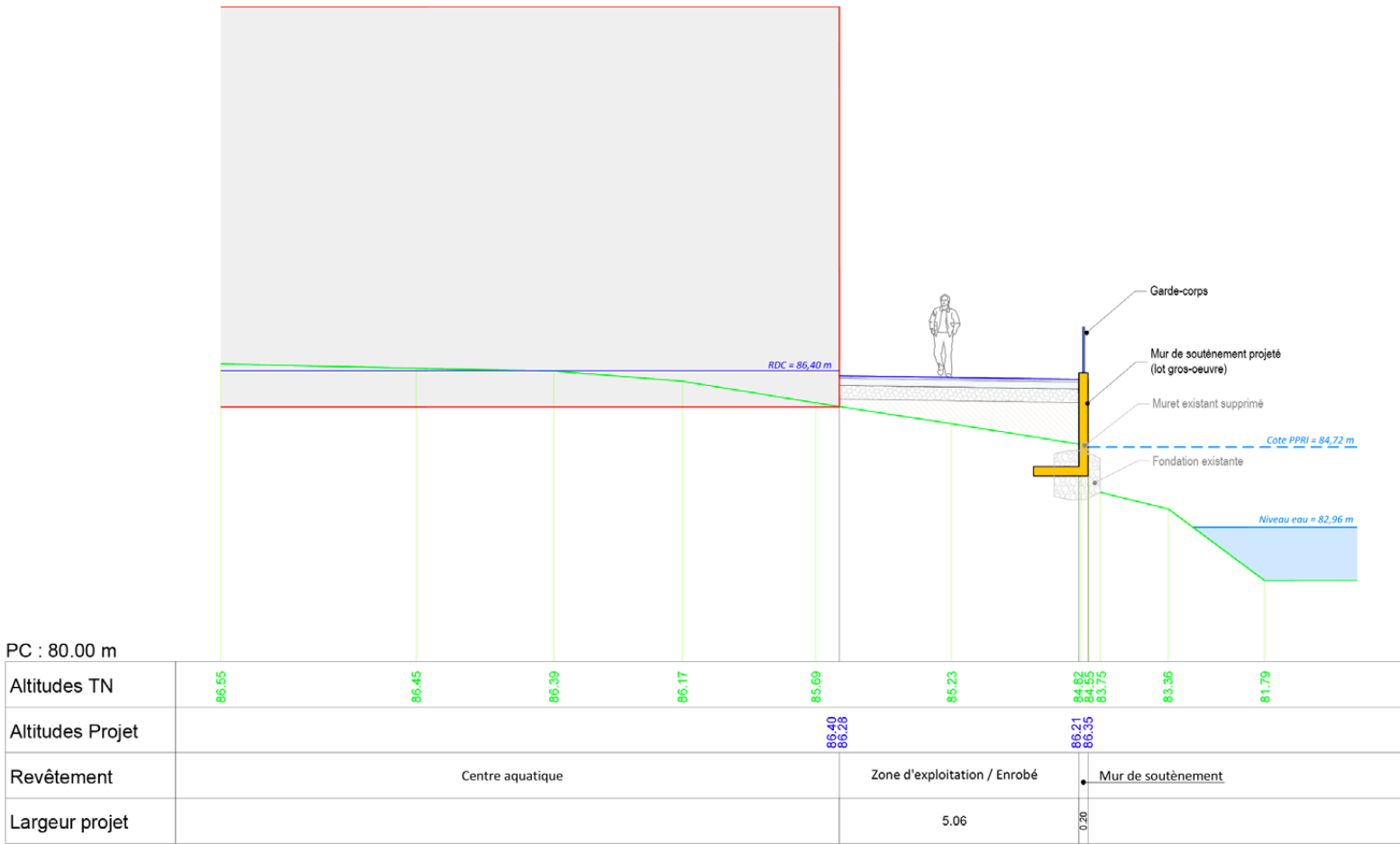
DÉTAILS DES AMÉNAGEMENTS DU CENTRE AQUATIQUE



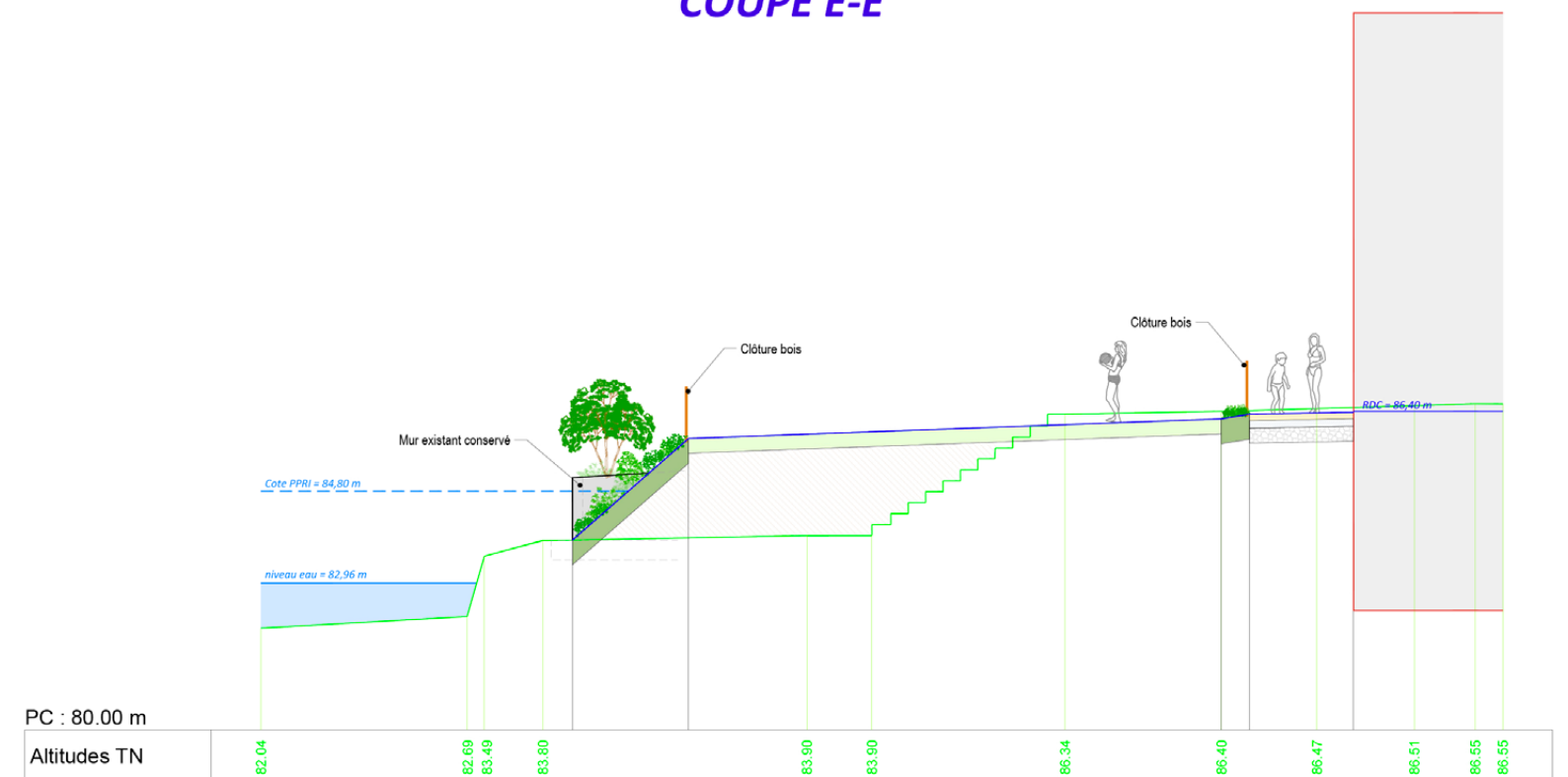
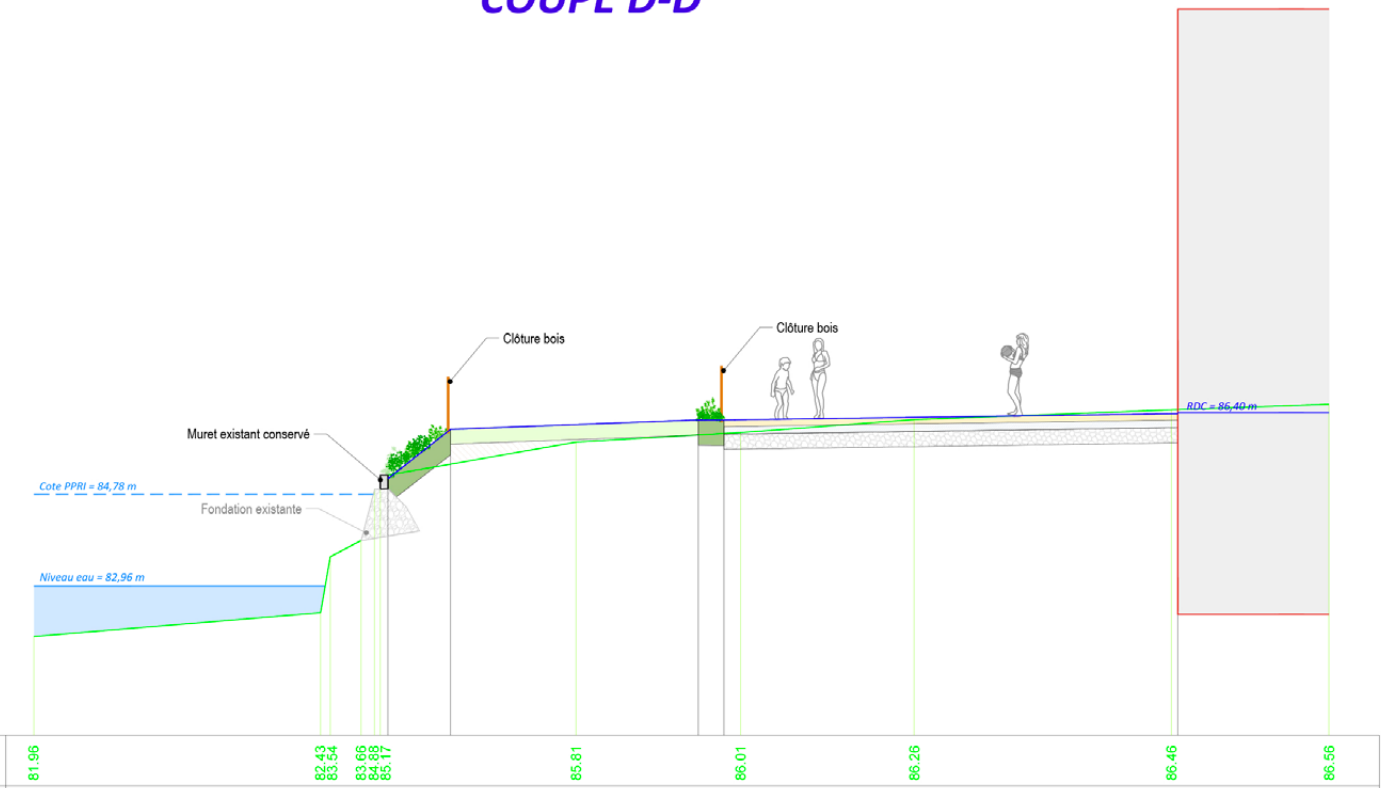
COUPE A-A'



COUPE C-C'



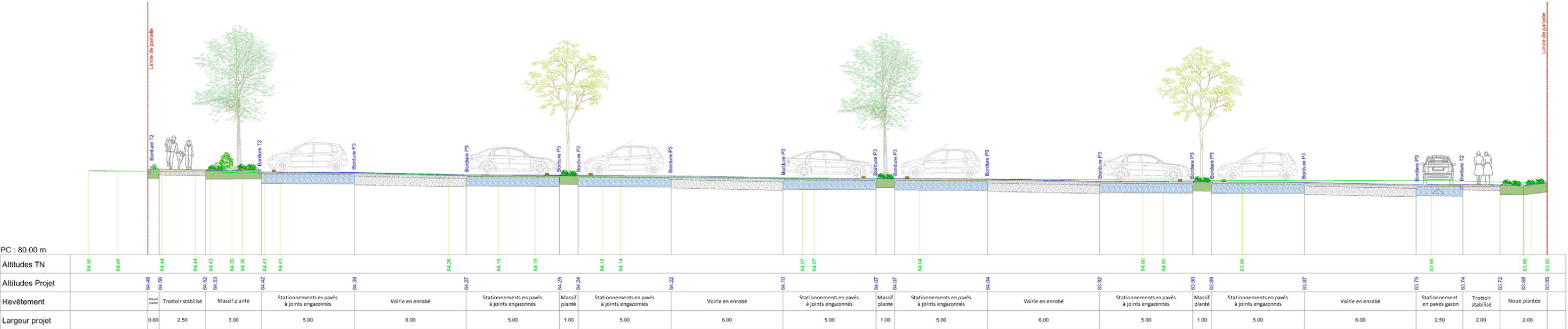
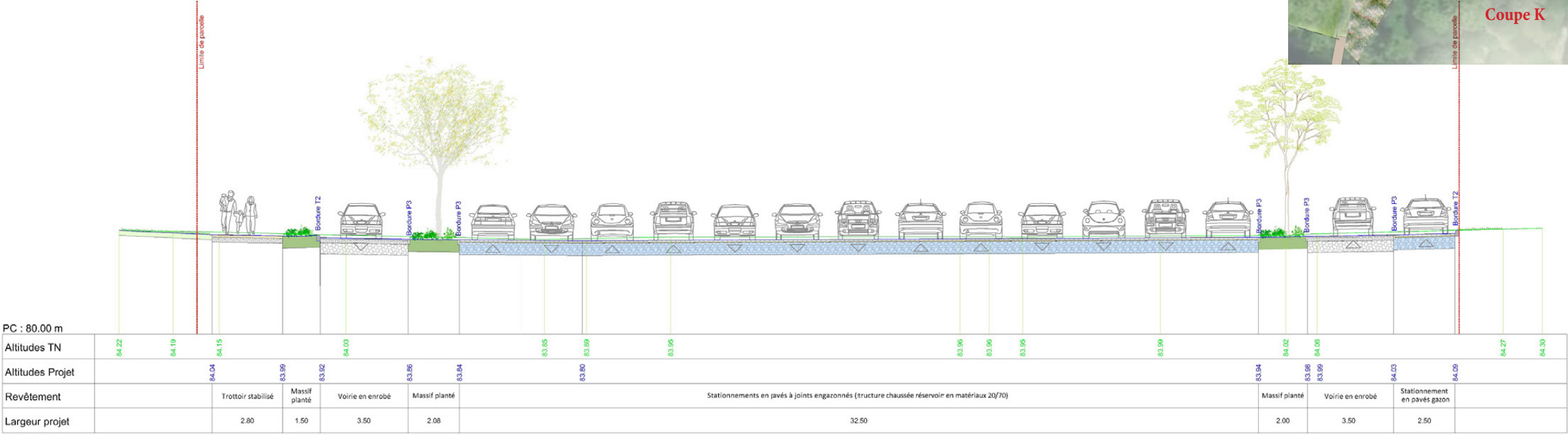
PC :
Altitude



PRINCIPES D'AMÉNAGEMENTS DU PARKING VISITEURS



DÉTAILS DES AMÉNAGEMENTS DU PARKING



PLAN DE PLANTATION DU CENTRE AQUATIQUE



Légende :

Arbres :

- Acer campestre 'Elsrijk'
- Gleditzia triacanthos 'Sunburst'

Arbustes :

- Cornus alba 'Sibirica'
- Amélanchier lamarckii

Massifs :

- Massif 1 : écran végétal autour des stationnements
- Massif 2 : Végétation aux abords de la plage minérale
- Massif 3 : Végétation périphérique en bord de rivière
- Espace engazonné

Clôture ganivelle

Garde-corps avec accoudoirs

Garde-corps sans accoudoirs

Clôture en poteaux bois polis

Echelle : 1/400e

PLAN DE PLANTATION DU PARKING



ASPECTS TECHNIQUES DES AMÉNAGEMENTS, MATÉRIAUX ET MOBILIERS

- **Mise en place terre végétale :**

Travaux de mise en place de la terre végétale comprenant :

- La reprise de la terre végétale sur les stocks mis à disposition par le lot VRD et mise en place de terre végétale.
- L'enlèvement de toutes les matières et produits impropres tels que pierres, les racines et déchets divers.
- Émiettement des mottes.
- Finition du modèle paysager en suivant strictement les niveaux et profils du sol support.
- Reprofilage des talus et abords.

- **Engazonnement :**

- Les graines seront conformes aux spécifications du règlement technique de la production, du contrôle et de la certification des semences de plantes fourragères homologuées par les arrêtés du Ministère de l'Agriculture.
- Le semis sera composé de mélanges adaptés à la nature de la terre végétale et du climat local. Compris roulages et amendements organiques conformes à la norme AFNOR U44.051.
- L'entrepreneur du présent lot devra assurer la première tonte et la reprise de l'engazonnement des zones défectueuses.
- Toutes les surfaces d'espaces verts, seront égalementensemencées.

- **Structures végétales / biodiversité :**

- Implantation spontanée de quelques arbustes en cépée sur les plages végétales et plantation de deux sujets de taille plus importante sur le parvis.
- Le choix des végétaux permettra d'offrir tout au long de la saison une floraison, un feuillage, une écorce attractive pour agrémenter les plages végétales et le parvis.
- Les arbres seront principalement des essences locales, sauf sur le parvis où l'on pourra s'autoriser la plantation d'un arbre indigène pour avoir un effet remarquable et créer un point d'intérêt supplémentaire.
- La végétation sera intéressante pour l'avifaune notamment, grâce à la source de nourriture que cela peut apporter (Malus, Cornus, Amélanchier, Prunus padus, etc.).

- **Gestion des espaces :**

Il est proposé de réaliser des espaces plantés nécessitant peu d'entretien, en déclinant l'éventail de dispositions suivant :

- Plantations d'arbustes assez serrées, sujets petits, prenant place rapidement avec une meilleure reprise,
- Paillage naturel systématique des parties en terre nue, y compris les aires plantées de vivaces,
- Utilisation de graminées ne demandant qu'un passage annuel,
- Choix d'essences peu exigeantes en eau,
- Remplacement, le plus possible des surfaces engazonnées, par des arbustes et vivaces couvre-sols,
- Plantations adaptées à la nature du sol et à l'exposition
- Accès facile aux masses plantées
- Choix de plantation facilement renouvelables et peu coûteuses.

- **Garde-corps :**

Réalisation d'un garde-corps métallique hauteur 1.10 m, avec filet inox et accoudoir en bois, comprenant :

- Poteaux profil en acier laqué (coloris à définir),
- Filet inox de type X-tend,
- Planche bois inclinée sur partie supérieure (accoudoir),
- Toutes sujétions nécessaires de mise en œuvre conformément aux prescriptions techniques du fabricant, DTU et normes en vigueur.

Localisation : Bordure de rivière sur parvis et terrasse végétale basse.

- **Clôture bois :**

Réalisation de clôtures bois (ganivelles ou poteaux châtaigniers) de hauteur 1.00 m moyen.

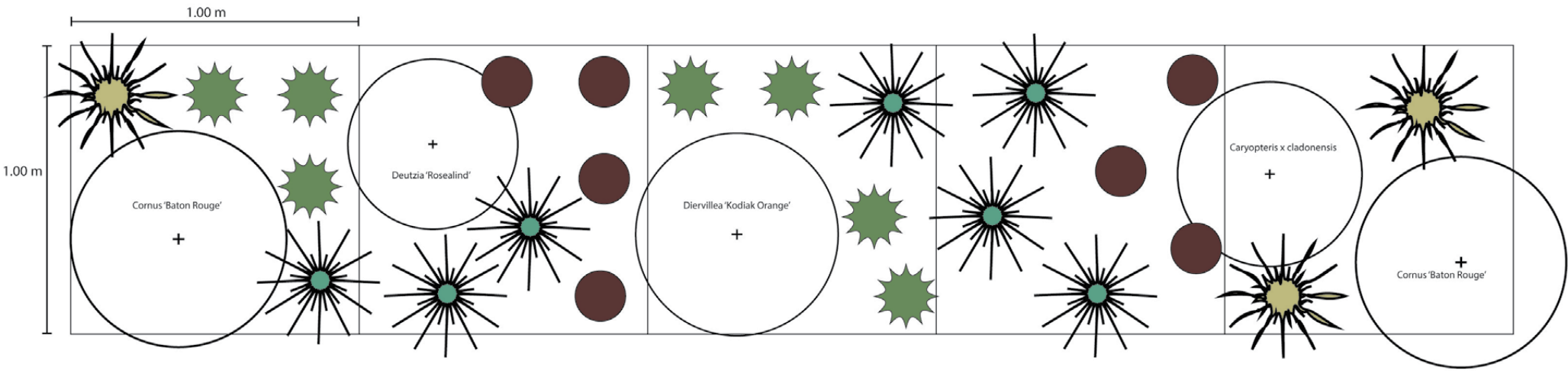
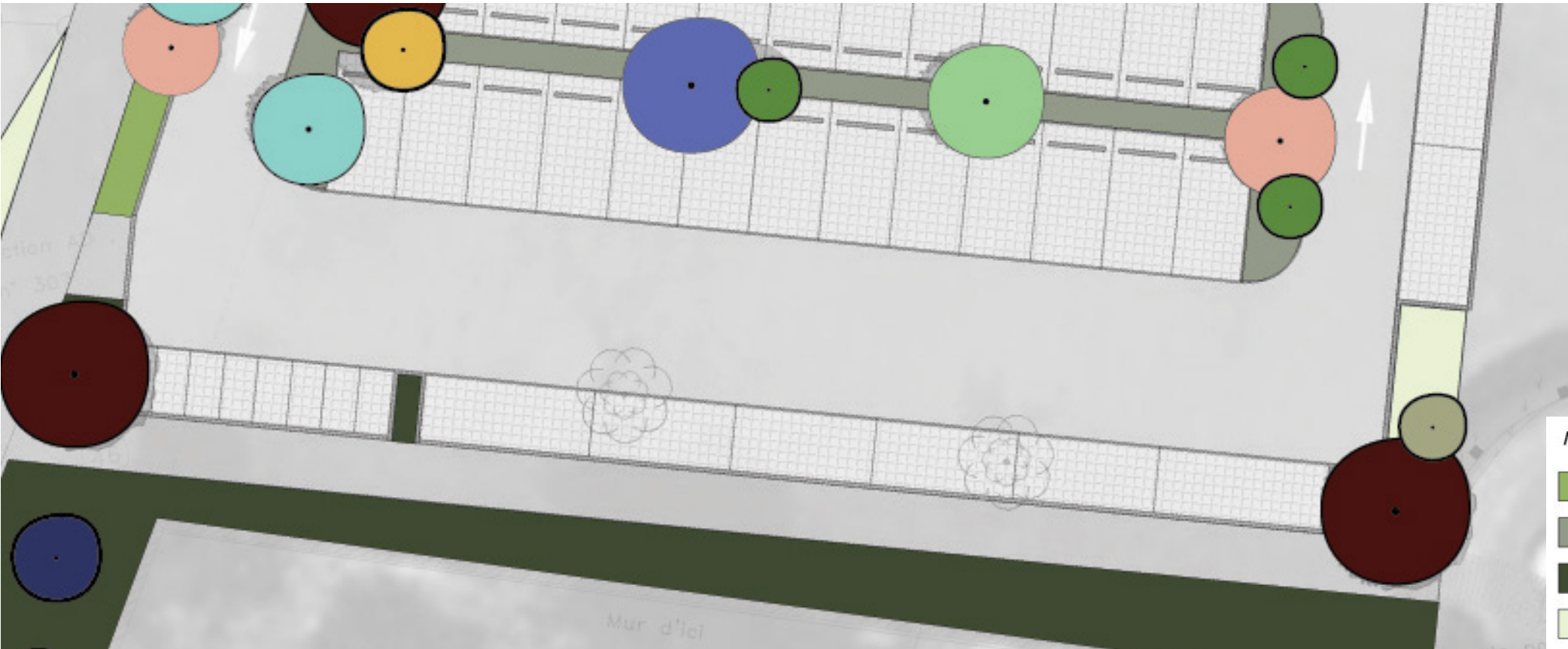
Toutes sujétions nécessaires de mise en œuvre conformément aux prescriptions techniques du fabricant, DTU et normes en vigueur.

Localisation : Limite entre plage minérale et plage végétale (passage par pédiluve) et limite entre plages végétales talus plantés périphériques.

- **Muret gabions :**

Le nivellement de la plage végétale sera assuré par la mise en place de dispositif de soutènement en murs gabions courbes, implantés en partie nord/ouest de la plage, permettant la création de 3 terrasses descendant vers la rivière :

- Ces gabions seront réalisés par assemblage de panneaux électrosoudés avec revêtement Galfan, de mailles rectangulaires de 50x100mm.
- Le remplissage des gabions sera réalisé en matériaux de type galets ou concassés de qualité, durs, insensibles à l'eau, sains, non évolutifs, non gélifs, non friables et de granulométrie comprise entre 50 et 200 mm.
- Assise bois, avec visserie inox.



Exemple de disposition des végétaux sur les massifs 5 et 6. L'objectif est de former des petites tâches de couleur en regroupant plusieurs plantes (vivaces et graminées seulement) de la même espèce.

LISTE DES VÉGÉTAUX ET DENSITÉS DE PLANTATIONS

	Contenant	Force	Quantité	Densité de plantation
Plantations parvis d'accueil et plages végétales:				
<u>Arbres sur tige :</u>				
Acer campestre 'Red Shine'	Motte grillagée	Tige 16/18	2	
<u>Arbres en cépée :</u>				
Gleditzia triacanthos 'Sunburst'	Motte grillagée	Cépée 250/300	1	
Amelanchier lamarckii	Motte grillagée	Cépée 200/250	18	
<u>Massif 1 : Ecran végétal entre les stationnements :</u>	Plantation en mélangeant les vivaces dans la masse de graminées			
MISCANTHUS sinensis 'Krater'	Conteneur 1,3L		70%	3/m²
VERBENA bonariensis	Conteneur 1,3L		10%	6/m²
GAURA lindheimeri 'Corrie's Gold'	Conteneur 1,3L		10%	4/m²
SCHIZOSTYLIS coccinea	Conteneur 1,3L		10%	6/m²
<u>Massif 2 : Végétation aux abords de la plage minérale :</u>	Répartition des deux graminées sur l'ensemble du massif en les mélangeant de manière uniforme. Puis répartir les vivaces de manière spontanée dans les graminées			
PENNISETUM alopecuroides 'Hameln Gold'	Conteneur 1,3L		30%	4/m²
MOLINIA caerulea 'Edith Dudszus'	Conteneur 1,3L		30%	6/m²
HEMEROCALLIS 'Strawberry Fields Forever'	Conteneur 1,3L		10%	6/m²
GEUM 'Totally Tangerine'	Conteneur 1,3L		10%	6/m²
GAURA lindheimeri 'Rosyjane'	Conteneur 1,3L		10%	6/m²
ANEMONE 'Dreaming Swan'	Conteneur 1,3L		10%	4/m²
<u>Massif 3 : Végétation périphérique en bord de rivière</u>	Plantation des végétaux en formant des petites taches en regroupant plusieurs plantes de la même espèce. Veillez à planter les Lythrum salicaria et Persicaria en bas de talus, au plus près de la rivière et les Nepeta plutôt en haut de talus.			
CAREX glorica	Conteneur 1,3L		10%	6/m²
SESLERIA sadleriana	Conteneur 1,3L		10%	6/m²
CAREX flacca 'Blue Zinger'	Conteneur 1,3L		20%	6/m²
SYMPHYTUM officinale 'Purpureum'	Conteneur 1,3L		10%	3/m²
GERANIUM pratense	Conteneur 1,3L		10%	4/m²
PERSICARIA amplexicaulis 'Firetail'	Conteneur 1,3L		10%	4/m²
NEPETA grandiflora 'Dawn to Dusk'	Conteneur 1,3L		10%	6/m²
LYSIMACHIA vulgaris	Conteneur 1,3L		10%	4/m²
LYTHRUM salicaria	Conteneur 1,3L		10%	6/m²
Cornus alba 'Sibirica'	Conteneur 4L	60/80		cf plan de plantation
Plantations parking :				
<u>Arbres sur tige :</u>				
Acer campestre 'Elsrijk'	Motte grillagée	Tige 16/18	5	
Ulmus 'Lutèce'	Motte grillagée	Tige 16/18	3	
Liquidambar styraciflua	Motte grillagée	Tige 16/18	5	
Alnus glutinosa 'Laciniata'	Motte grillagée	Tige 16/18	5	
Quercus palustris	Motte grillagée	Tige 16/18	8	
Salix alba 'Chermesina'	Motte grillagée	Tige 16/18	7	
<u>Arbres en cépée :</u>				
Euonymus europaeus	Motte grillagée	Cépée 175/200	9	
Amelanchier lamarckii	Motte grillagée	Cépée 250/300	8	
Prunus padus	Motte grillagée	Cépée 250/300	3	
Salix viminalis	Motte grillagée	Cépée 200/250	3	

	Contenant	Force	Quantité	Densité de plantation
<u>Massif 4 : Végétation le long de la liaison douce</u>	Répartir les graminées sur l'ensemble du massif à créer, puis intégrer les vivaces et les Cornus de manière aléatoire de façon à obtenir quelque chose d'uniforme.			
CALAMAGROSTIS acutiflora 'Karl Foerster'	Conteneur 1,3L		60%	3/m²
BOLTONIA asteroides var. latisquama 'Snowbank'	Conteneur 1,3L		5%	6/m²
NEPETA parnassica	Conteneur 1,3L		5%	6/m²
LEUCANTHEMUM superbum 'Becky	Conteneur 1,3L		5%	6/m²
GAURA lindheimeri	Conteneur 1,3L		5%	4/m²
Cornus alba 'Baton rouge'	Conteneur 4L	60/80	20%	1/m²
<u>Massif 5 : Végétation entre les places de stationnements</u>	Plantation en regroupant plusieurs plantes vivaces de la même espèce pour créer des petites masses végétales identiques. Répartir les arbustes de manière aléatoire dans les vivaces. Voir schémas de plantation.			
MISCANTHUS sinensis 'Morning Bright'	Conteneur 1,3L		30%	3/m²
ACANTHUS mollis	Conteneur 1,3L		10%	3/m²
EUPHORBIA amygdaloides var. robbiae	Conteneur 1,3L		10%	6/m²
LEUCANTHEMUM superbum 'Becky	Conteneur 1,3L		10%	6/m²
Deutzia 'Rosealind'	Conteneur 3L	60/80	10%	1/m²
Cornus alba 'Baton rouge'	Conteneur 3L	60/80	10%	1/m²
Diervilla 'Kodiak Orange'	Conteneur 3L	60/80	10%	1/m²
Caryopteris x clandonensis 'Stephi '	Conteneur 3L	60/80	10%	1/m²
<u>Massif 6 : Végétation espace ombragé</u>	Plantation en regroupant plusieurs plantes vivaces de la même espèce pour créer des petites masses végétales identiques. Répartir les arbustes de manière aléatoire dans les vivaces. Voir schémas de plantation.			
MISCANTHUS sinensis 'Morning Bright'	Conteneur 1,3L		30%	3/m²
ACANTHUS mollis	Conteneur 1,3L		10%	3/m²
EUPHORBIA amygdaloides var. robbiae	Conteneur 1,3L		10%	6/m²
SYMPHYTUM officinale 'Purpureum'	Conteneur 1,3L		10%	6/m²
HEMEROCALLIS 'Strawberry Fields Forever'				
Deutzia 'Rosealind'	Conteneur 3L	60/80	10%	1/m²
Cornus alba 'Baton rouge'	Conteneur 3L	60/80	10%	1/m²
Diervilla 'Kodiak Orange'	Conteneur 3L	60/80	10%	1/m²
Weigela 'Princess Ayla'	Conteneur 3L	60/80	10%	1/m²

PALETTE VÉGÉTALE CENTRE AQUATIQUE

Végétation arborée :



Acer campestre 'Red Shine'
Érable champêtre dont le feuillage devient rouge à l'automne



Gleditzia triacanthos 'Sunburst'
Févier d'Amérique en format multi-troncs dont le feuillage se remarque par sa couleur verte lumineuse.

Végétation autour des trois places de stationnements PMR:



Miscanthus sinensis 'Krater'
Graminée robuste offrant une floraison abondante dont les épis restent présents jusqu'en hiver.



Verbena buenariensis
Plante vivace remarquable par sa floraison estivale très aérienne.



Gaura lindheimeri
Floraison printanière et estivale légère.

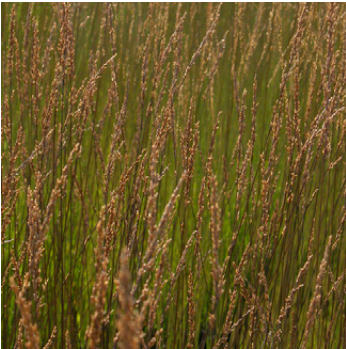


Schizostylis coccinea
Floraison automnale se prolongeant jusqu'en hiver.

Végétation sur le talus entre la plage minérale et végétale :



Pennisetum alopecuroides 'Hameln Gold'
Graminée robuste offrant une floraison abondante d'épis tout au long de l'été.



Molinia caerulea 'Edith Duds-zus'
Graminée robuste offrant un caractère sauvage dans l'aménagement.



Hemerocallis 'Strawberry Fields Forever'
Plante vivace offrant une longue floraison, du printemps jusqu'à la fin de l'été.



Geum 'Totally Tangerine'
Plante vivace offrant une abondante floraison du printemps jusqu'au milieu de l'été.



Gaura lindheimeri
Floraison printanière et estivale légère.



Anemone 'Dreaming Swan'
Longue floraison blanche et abondante du printemps jusqu'à l'automne.

Végétation pour le talus au bord de la rivière :



Sesleria sadleriana



Carex flacca 'Blue Zinger'

Végétation pour le talus au bord de la rivière :



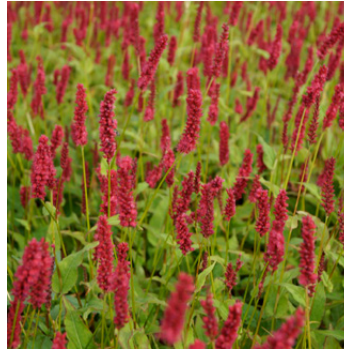
Carex glorica
Carex sauvage



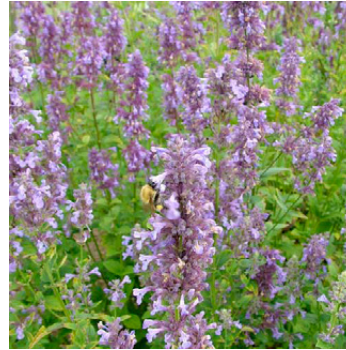
Symphytum officinale 'Purpureum'
Consoude sauvage



Geranium pratense
Geranium sauvage



Persicaria amplexicaulis 'Fire-tail'



Nepeta grandiflora



Lythrum salicaria
Salicaire



Lysimachia vulgaris



Cornus alba 'Sibirica' - Intérêt hivernale avec la couleur rouge du bois.

PALETTE VÉGÉTALE PARKING

Végétation arborée :



Acer campestre 'Red Shine'
Érable champêtre dont le feuillage devient rouge à l'automne.



Ulmus 'Lutèce'
Orme résistant à la graphiose. Coloration jaune du feuillage à l'automne.



Liquidambar styraciflua
Copalme d'Amérique. Coloration rouge du feuillage à l'automne.



Alnus glutinosa 'Laciniata'
Aulne glutineux au feuillage finement découpé



Quercus palustris
Chêne des marais dont le feuillage devient rouge en automne



Salix alba 'Chermesina'
Saulx au feuillage argenté. Supporte bien la taille.

Végétation arbustive :



Euonymus europaeus
Fusain d'Europe. Petits fruits décoratifs à l'automne.



Amelanchier lamarckii
Amelanchier. Belle floraison printanière.



Prunus padus
Belle floraison printanière



Salix viminalis
Saulx des vanniers. Bois coloré. Supporte bien la taille.

Arbuste à petit développement :



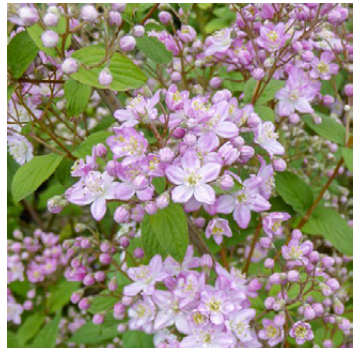
Cornus alba 'Baton Rouge'
Cornouiller au bois rouge



Diervilla 'Kodiak Orange'

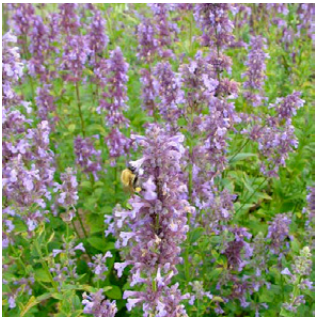


Caryopteris x clandonensis 'Stephi'



Deutzia 'Rosealind'

Plantes vivaces et graminées :



Nepeta parnassica



Acanthus mollis



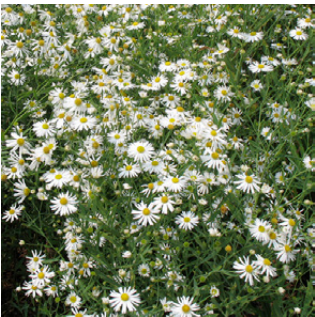
Euphorbia amygdaloides var. *Robbiae*



Hemerocallis 'Strawberry F. F.'



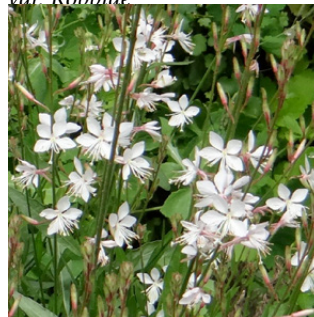
Symphytum officinale



Boltonia asteroides var. *latisquama* 'Snowbank'



Leucanthemum superbum 'Becky'



Gaura lindheimeri



Calamagrostis acutiflora 'Karl Foerster'



Miscanthus sinensis 'Morning Bright'

MOBILIER

Murets bancs :



Exemple de murets en gabion avec installation d’une assise bois sans dossier. À installer au niveau des plages végétales.



Banc en bloc béton préfabriqué à installer sur le parvis d’accueil.

Clôtures :



Clôture avec filet inox et accoudoir en bois à installer sur le parvis d’accueil ainsi qu’au point bas de la plage végétale.



Clôture ganivelle autour des plages végétales au point haut.

Limite plage végétale/plage minérale :



Implantation de poteaux polis en bois d’acacia ou de châtaignier pour créer une limite physique entre la plage végétale et la plage minérale tout en offrant une certaine porosité visuelle. Hauteur identique (1.00m)

Circulations et stationnements :



Voies de circulation et de manœuvre
en enrobé noir



Espace de stationnement en pavés joints engazonnés

Plages minérales :



Parvis d'accueil :



Plages végétales :

