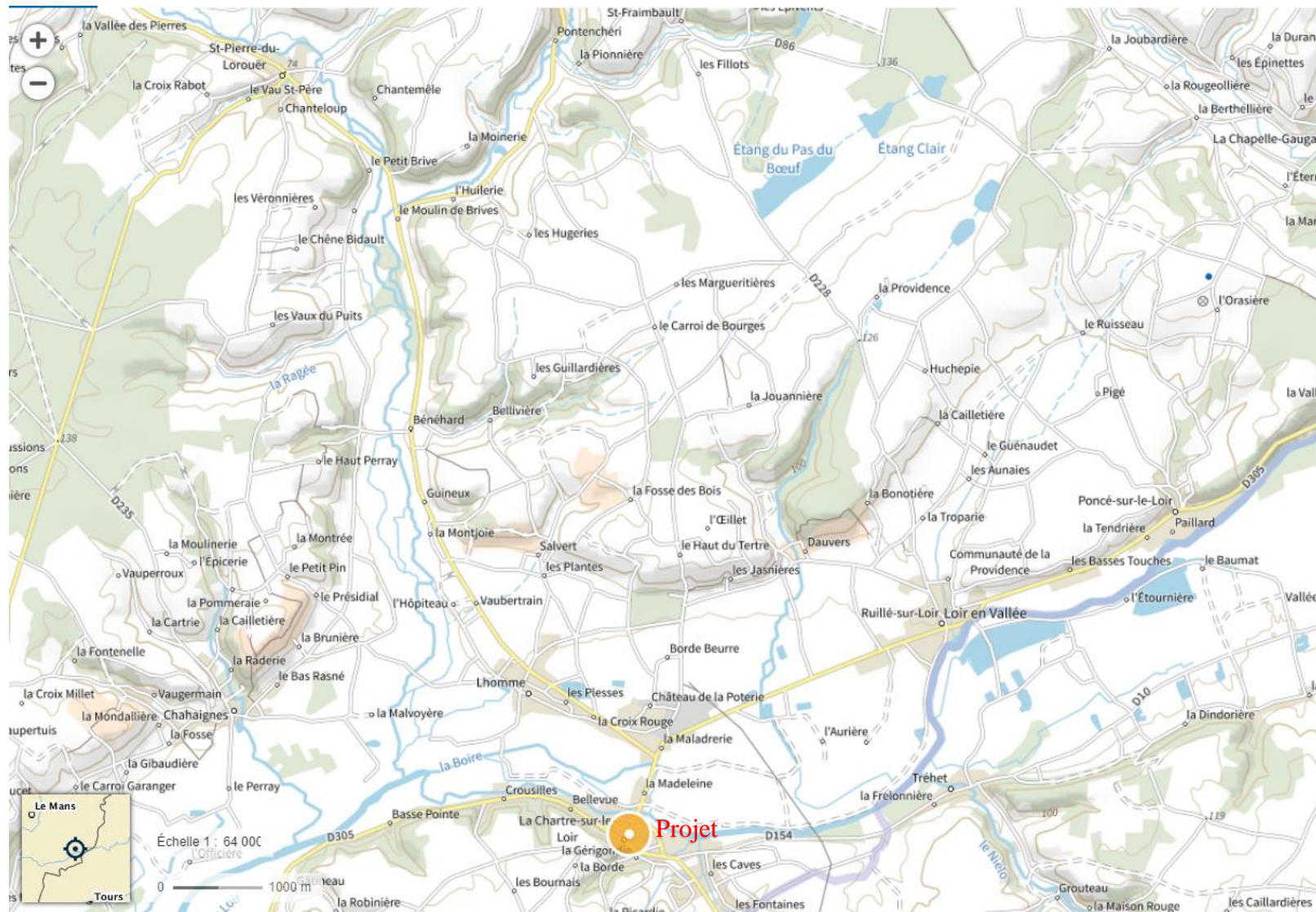


Super U de LA CHARTRE-SUR-LE-LOIR (72340)

PLAN DE SITUATION



Projet d'ombrières photovoltaïques

Super U de LA CHARTRE-SUR-LE-LOIR (72340)

PLAN DE SITUATION



Informations littérales relatives à 1 parcelle sur la commune : LA CHARTRE SUR LE LOIR (72).

Références de la parcelle 000 ZB 25

Référence cadastrale de la parcelle

Contenance cadastrale

Adresse

Adresse

000 ZB 25

8 123 mètres carrés

**LA CHARBONNIE
72340 LA CHARTRE SUR LE
LOIR**

**LA MALADRERIE
72340 LA CHARTRE SUR LE
LOIR**

Projet d'ombrières photovoltaïques

Super U de LA CHARTRE-SUR-LE-LOIR (72340)

PLAN DE MASSE

3 Ombrières

1 389 m² de modules photovoltaïques

273.36 kWc

276 025 kWh/an

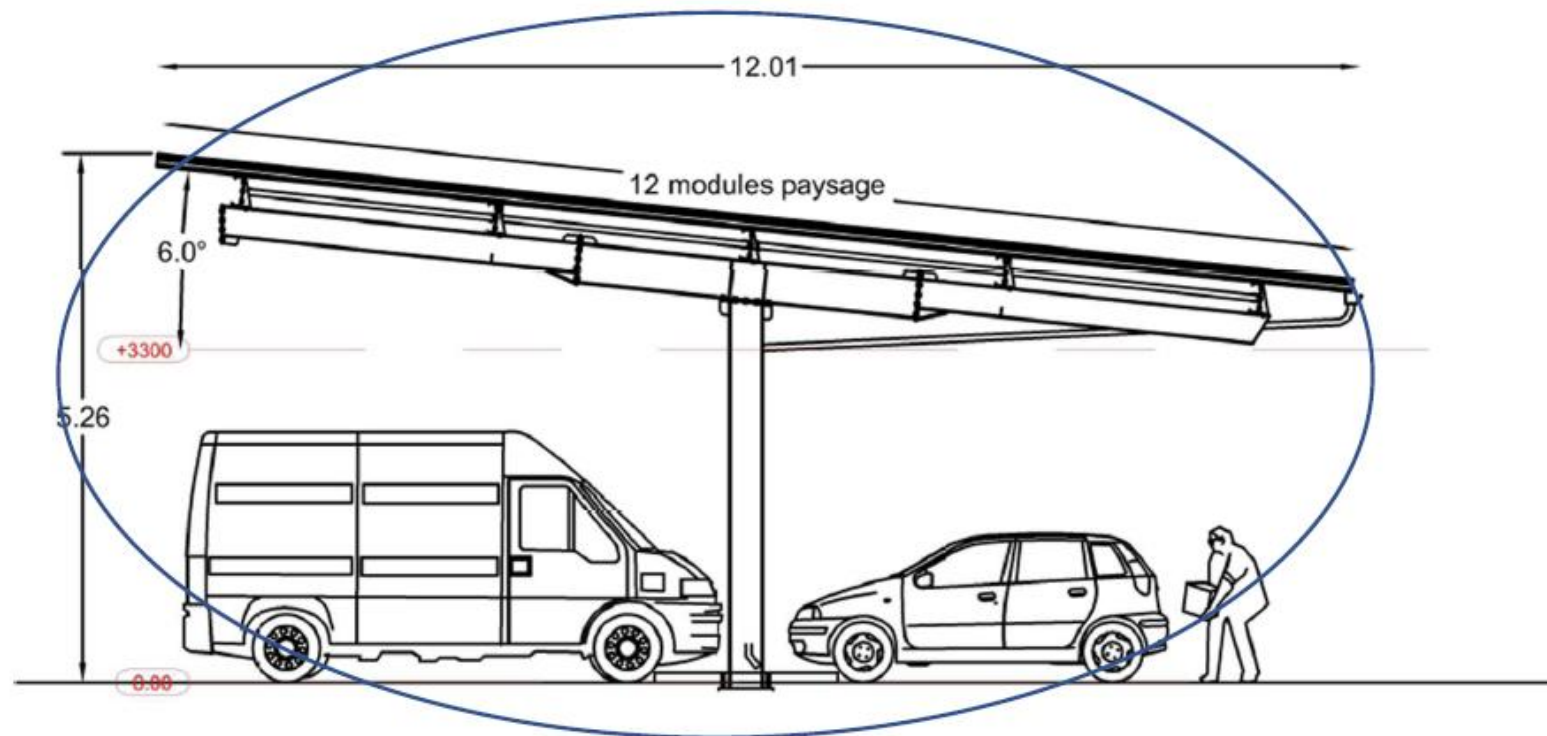
1099 kWh/kWc/an



Projet d'ombrières photovoltaïques

Super U de LA CHARTRE-SUR-LE-LOIR (72340)

COUPE DE PRINCIPE DU PROJET

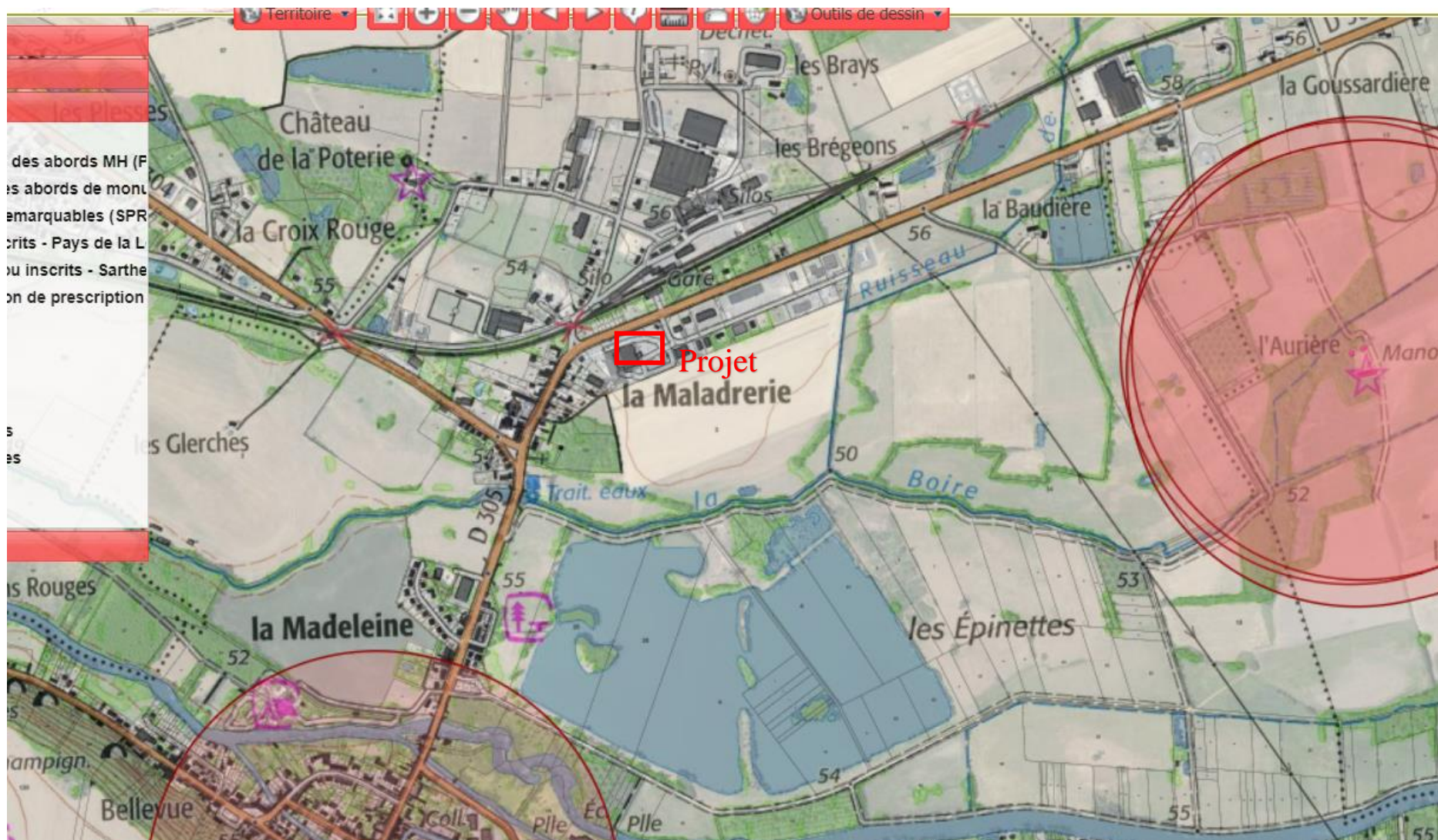


Projet d'ombrières photovoltaïques

Super U de LA CHARTRE-SUR-LE-LOIR (72340)

PERIMETRE ZONE CLASSEE

Non concerné



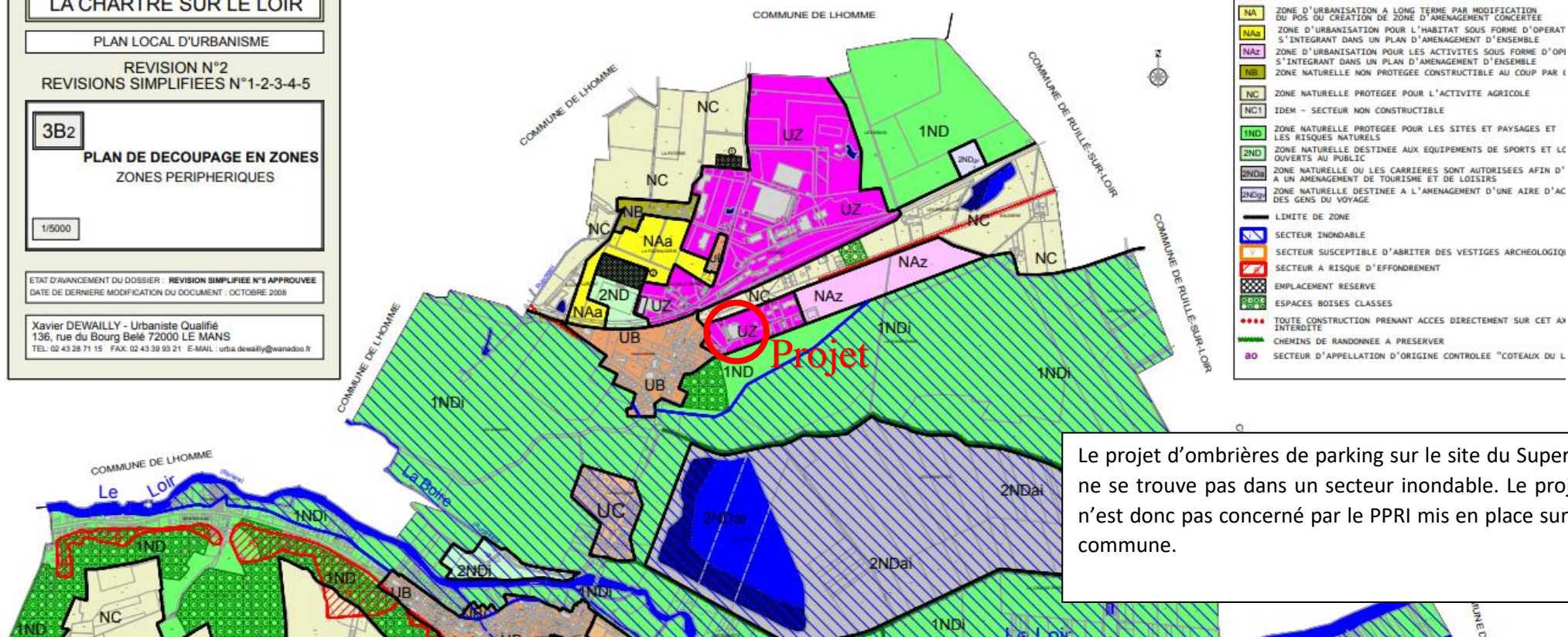
Projet d'ombrières photovoltaïques

Super U de LA CHARTRE-SUR-LE-LOIR (72340)

PLAN DE PREVENTION DES RISQUES D'INONDATION

Non concerné

DEPARTEMENT DE LA SARTHE
COMMUNE DE LA CHARTRE SUR LE LOIR
PLAN LOCAL D'URBANISME
REVISION N°2 REVISIONS SIMPLIFIEES N°1-2-3-4-5
3B2 PLAN DE DECOUPAGE EN ZONES ZONES PERIPHERIQUES
1/5000
ETAT D'AVANCEMENT DU DOSSIER : REVISION SIMPLIFIEE N°5 APPROUVEE DATE DE DERNIERE MODIFICATION DU DOCUMENT : OCTOBRE 2008
Xavier DEWAILLY - Urbaniste Qualifié 136, rue du Bourg Belé 72000 LE MANS TEL: 02 43 28 71 15 FAX: 02 43 39 93 21 E-MAIL: urba.dewailly@wanadoo.fr



Projet d'ombrières photovoltaïques

Super U de LA CHARTRE-SUR-LE-LOIR (72340)

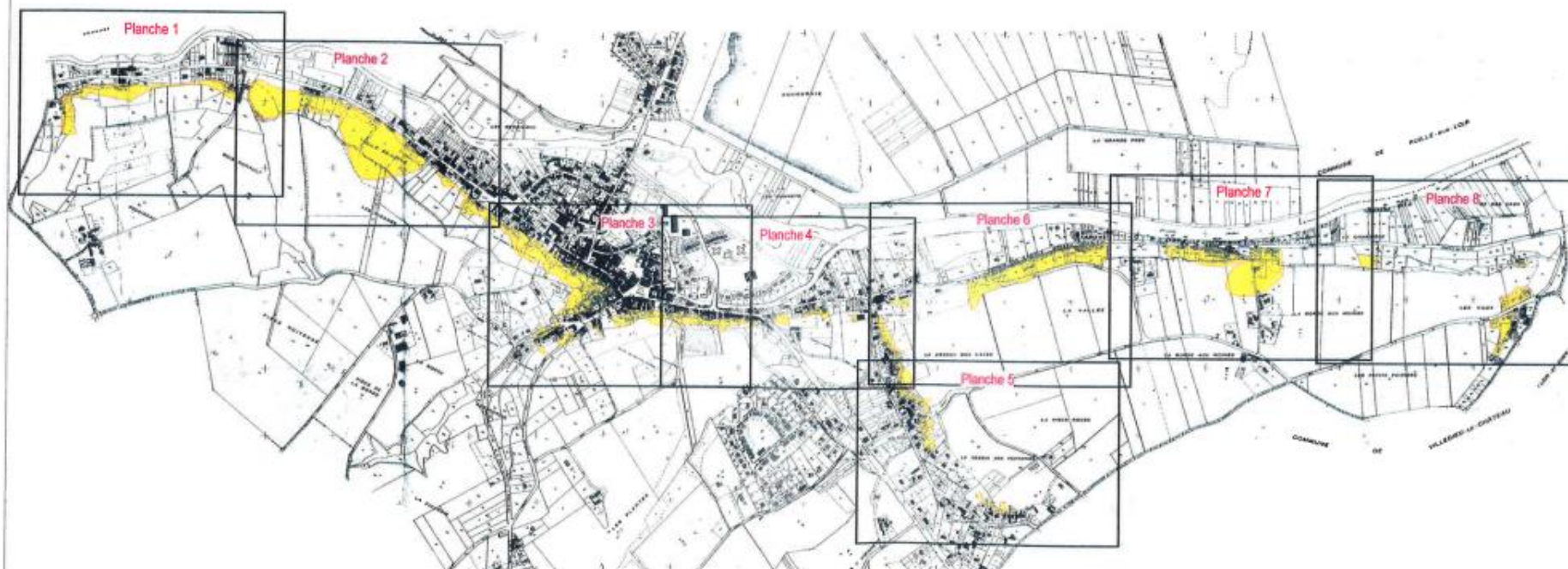
PLAN DE PREVENTION DU RISQUE MOUVEMENT DE TERRRAIN

X Projet

Tableau d'assemblage



Non concerné



Le projet d'ombrières de parking sur le site du Super U se trouve en dehors des zones présentes dans la cartographie définie dans le plan de prévention du risque de mouvement de terrain.