

Légende

- Voirie lourde
- Terrain gazonné
- Clôture 1,93m ht - RAL 9005
- Panneaux photovoltaïques
- Couverture bac acier galvanisé prélaqué RAL 5008
- Couverture bac polycarbonate translucide
- Haie champêtre existante
- ELEC

Réseaux Electricité
- EPT

Réseaux Eaux Pluviales de toitures
- EPV

Réseaux Eaux Pluviales de voiries
- AEP

Réseaux Eaux Potables
- EU

Réseaux Eaux usées
- GAZ

Réseaux GAZ
- Réseaux digestat liquide
- Sens de circulation
- Chemin piéton
- AEP :

Adduction Eau Potable
- EP :

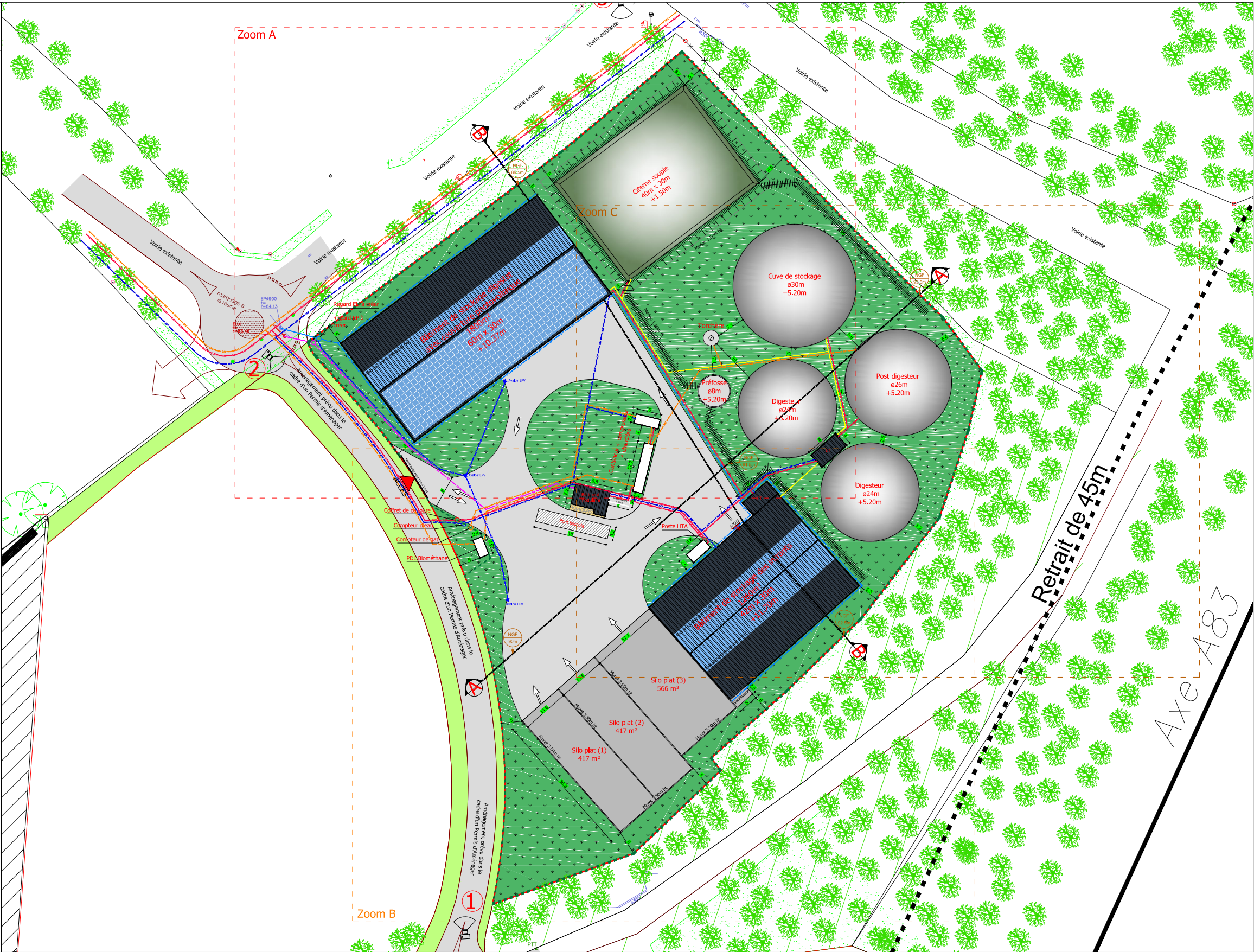
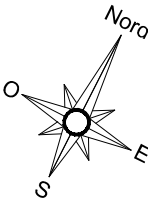
Eau Pluviale
- EU :

Eau Usée
- LT :

Local Technique
- HTA :

Haute Tension A
- PDL :

Point De Livraison



07/01/2019
1/1000
RPR
PC 2

Plan de masse - Vue d'ensemble

Construction d'une unité de méthanisation

PC

Michel Blanchon
Architecte DESA
7 route de Nouaillé - 86000 POITIERS
Tel: 06 50 36 35 46
michel.blanchon.86@wanadoo.fr



62, avenue de la Loge
86440 Migné Auxances
Tel: 05 49 56 01 19
Fax: 05 49 53 23 48
contact@techniquebiogaz.com

Lieu-dit: " La Godinière "
85480 - BOURNEZEAU