

# Quelle(s) contribution(s) des structures à la mobilité durable ?

## Présentation de la structure : SyDEV (Syndicat Départemental d'Energie et d'équipement de la Vendée) – La Roche sur Yon

### Organisation

*citer les différents services (et les commissions pour les collectivités) qu'ils touchent au champ de la mobilité ou non*

Services travaillant sur la mobilité durable :

- Service Energie- Environnement
- Direction des services Techniques
- Pôle Développement et Innovation
- Direction Générale – Mission Mobilité Durable

Commissions des Elus concernées par la mobilité durable :

- Commission Energie-Environnement
- Commission Innovation
- Commission solidarité
- Commission Finances

La SEM du SyDEV, Vendée Energie, opère des stations publiques GNV et bioGNV en Vendée.

### Champs d'intervention

*citer les champs d'intervention en général, et en particulier ceux pour lesquels est identifié un besoin de mobilité, en précisant le service et/ou la commission concernée*

- Accompagnement des collectivités territoriales sur l'optimisation de leurs flottes automobiles
- Accompagnement des collectivités territoriales à l'acquisition de véhicules à faibles émissions (véhicules électriques et gaz naturel)
- Accompagnement des EPCI à la réalisation de schémas de déplacements
- Aménageur de bornes de recharge publiques et opérateur d'un service de recharge pour véhicules électriques et hydrides rechargeables
- Aménageur de stations publiques d'avitaillement et opérateur d'un service d'avitaillement en GNV et bioGNV via la SEM du SyDEV : Vendée Energie
- Communication et sensibilisation sur la mobilité durable à travers le Vendée Energie Tour

Besoin d'expertise supplémentaire sur :

- Appui auprès des collectivités à l'élaboration de schémas de déplacements
- Appui à la création de nouveaux services de mobilité (autopartage, location de vélos, covoiturage dynamique...)

Cette expertise serait portée par le service énergie-environnement et par les commissions énergie-environnement et développement et innovation.

<b>Échelle(s) d'intervention</b> <i>citer le périmètre géographique d'action de la structure</i>	Département de la Vendée								
<b>Contacts sur la mobilité</b> <i>citer un contact par champ d'intervention concerné et éventuellement un contact privilégié dans la structure</i>	<table> <tr> <td> <ul style="list-style-type: none"> <li>- Accompagnement des collectivités territoriales sur l'optimisation de leurs flottes automobiles</li> <li>- Accompagnement des collectivités territoriales à l'acquisition de véhicules à faibles émissions (véhicules électriques et gaz naturel)</li> </ul> </td><td> Thomas Desmedt  <a href="mailto:t.desmedt@sydev-vendee.fr">t.desmedt@sydev-vendee.fr</a> </td></tr> <tr> <td> <ul style="list-style-type: none"> <li>- Accompagnement des EPCI à la réalisation de schémas de déplacements</li> <li>- Aménageur de stations publiques d'avitaillement GNV et bioGNV</li> <li>- Accompagnement au développement de nouveaux services de mobilité</li> </ul> </td><td> Aurélie Frémont  <a href="mailto:a.fremont@sydev-vendee.fr">a.fremont@sydev-vendee.fr</a> </td></tr> <tr> <td> <ul style="list-style-type: none"> <li>- Aménageur de bornes de recharge publiques et opérateur d'un service de recharge pour véhicules électriques et hydrides rechargeables</li> <li>- Communication et sensibilisation sur la mobilité durable à travers le Vendée Energie Tour</li> </ul> </td><td> Pascal Houssard  <a href="mailto:p.houssard@sydev-vendee.fr">p.houssard@sydev-vendee.fr</a> </td></tr> <tr> <td> <ul style="list-style-type: none"> <li>- Opérateur d'un service d'avitaillement en GNV et bioGNV via la SEM du SyDEV : Vendée Energie</li> </ul> </td><td> Olivier Paillereau  <a href="mailto:o.paillereau@vendee-energie.fr">o.paillereau@vendee-energie.fr</a> </td></tr> </table>	<ul style="list-style-type: none"> <li>- Accompagnement des collectivités territoriales sur l'optimisation de leurs flottes automobiles</li> <li>- Accompagnement des collectivités territoriales à l'acquisition de véhicules à faibles émissions (véhicules électriques et gaz naturel)</li> </ul>	Thomas Desmedt <a href="mailto:t.desmedt@sydev-vendee.fr">t.desmedt@sydev-vendee.fr</a>	<ul style="list-style-type: none"> <li>- Accompagnement des EPCI à la réalisation de schémas de déplacements</li> <li>- Aménageur de stations publiques d'avitaillement GNV et bioGNV</li> <li>- Accompagnement au développement de nouveaux services de mobilité</li> </ul>	Aurélie Frémont <a href="mailto:a.fremont@sydev-vendee.fr">a.fremont@sydev-vendee.fr</a>	<ul style="list-style-type: none"> <li>- Aménageur de bornes de recharge publiques et opérateur d'un service de recharge pour véhicules électriques et hydrides rechargeables</li> <li>- Communication et sensibilisation sur la mobilité durable à travers le Vendée Energie Tour</li> </ul>	Pascal Houssard <a href="mailto:p.houssard@sydev-vendee.fr">p.houssard@sydev-vendee.fr</a>	<ul style="list-style-type: none"> <li>- Opérateur d'un service d'avitaillement en GNV et bioGNV via la SEM du SyDEV : Vendée Energie</li> </ul>	Olivier Paillereau <a href="mailto:o.paillereau@vendee-energie.fr">o.paillereau@vendee-energie.fr</a>
<ul style="list-style-type: none"> <li>- Accompagnement des collectivités territoriales sur l'optimisation de leurs flottes automobiles</li> <li>- Accompagnement des collectivités territoriales à l'acquisition de véhicules à faibles émissions (véhicules électriques et gaz naturel)</li> </ul>	Thomas Desmedt <a href="mailto:t.desmedt@sydev-vendee.fr">t.desmedt@sydev-vendee.fr</a>								
<ul style="list-style-type: none"> <li>- Accompagnement des EPCI à la réalisation de schémas de déplacements</li> <li>- Aménageur de stations publiques d'avitaillement GNV et bioGNV</li> <li>- Accompagnement au développement de nouveaux services de mobilité</li> </ul>	Aurélie Frémont <a href="mailto:a.fremont@sydev-vendee.fr">a.fremont@sydev-vendee.fr</a>								
<ul style="list-style-type: none"> <li>- Aménageur de bornes de recharge publiques et opérateur d'un service de recharge pour véhicules électriques et hydrides rechargeables</li> <li>- Communication et sensibilisation sur la mobilité durable à travers le Vendée Energie Tour</li> </ul>	Pascal Houssard <a href="mailto:p.houssard@sydev-vendee.fr">p.houssard@sydev-vendee.fr</a>								
<ul style="list-style-type: none"> <li>- Opérateur d'un service d'avitaillement en GNV et bioGNV via la SEM du SyDEV : Vendée Energie</li> </ul>	Olivier Paillereau <a href="mailto:o.paillereau@vendee-energie.fr">o.paillereau@vendee-energie.fr</a>								
<b>Autres informations</b> <i>sur la structure et qui concernent la mobilité</i>	RAS								
<b>Potentiels de la structure pour contribuer à la mobilité durable</b> <i>réflexions sur les nouveaux leviers d'actions à envisager dans votre structure (axes de travail transversaux, nouveau champ ou mode d'intervention...)</i>	<p>Un projet de création de nouveaux services autour de la voiture faibles émissions partagée et connectée en milieu rural est en cours de construction avec les EPCI dans le cadre de l'AMI French Mobility. C'est donc un nouveau champ d'intervention pour un syndicat d'énergie qui va dans le prolongement de la gestion d'un service de recharge pour véhicules électriques.</p> <p>Au-delà de l'accompagnement à la définition d'une politique de mobilité durable, le SyDEV souhaite proposer une solution concrète sous forme d'un nouveau service autour de la voiture partagée, pour répondre aux besoins de mobilité rurale, où le transport en commun n'existe pas. L'approche collaborative pour la création de ce type de services est également en réflexions.</p>								

**1 à 3 actions menées sur la mobilité**  
**(en priorité les actions pour une mobilité pour tous et/ou durable, en œuvre dans les territoires ruraux et péri-urbains)**  
*(si plus de 3, sélectionner les plus significatives ou les plus riches d'enseignement selon vous)*

Action 1	Objectifs	Offrir un réseau de bornes de recharge pour développer la mobilité électrique
	modalité(s) d'intervention <i>moyen d'atteinte des objectifs cités</i>	Schéma directeur de 100 bornes de recharge
	bénéficiaires / cibles <i>public visé par l'action</i>	Particuliers et employeurs publics privés possédant des flottes de véhicules
	gouvernance / partenaires <i>comités de pilotage, de financements, commissions, partenariat, conventions, prescripteurs, ...</i>	Agents du SyDEV et Elus locaux
	type(s) de financement mobilisés <i>européen, État, subventions de collectivités, autres</i>	ADEME, Conseil Régional, Conseil Départemental, Ministère (TEPCV)
	problèmes / freins identifiés	Le manque d'utilisation de certaines bornes de recharge / le marché du véhicule électrique ne décolle pas comme prévu bien qu'il soit dynamique
Action 2	Objectifs	Offrir un réseau de stations publiques GNV et bioGNV
	modalité(s) d'intervention <i>moyen d'atteinte des objectifs cités</i>	Schéma directeur de 8 puis 12 stations publiques
	bénéficiaires / cibles <i>public visé par l'action</i>	Entreprises de transport routier de marchandises, de voyageurs, génie civil, agroalimentaire, transport de déchets, collectivités territoriales (collecte des déchets, transport urbain, entretien voirie...)

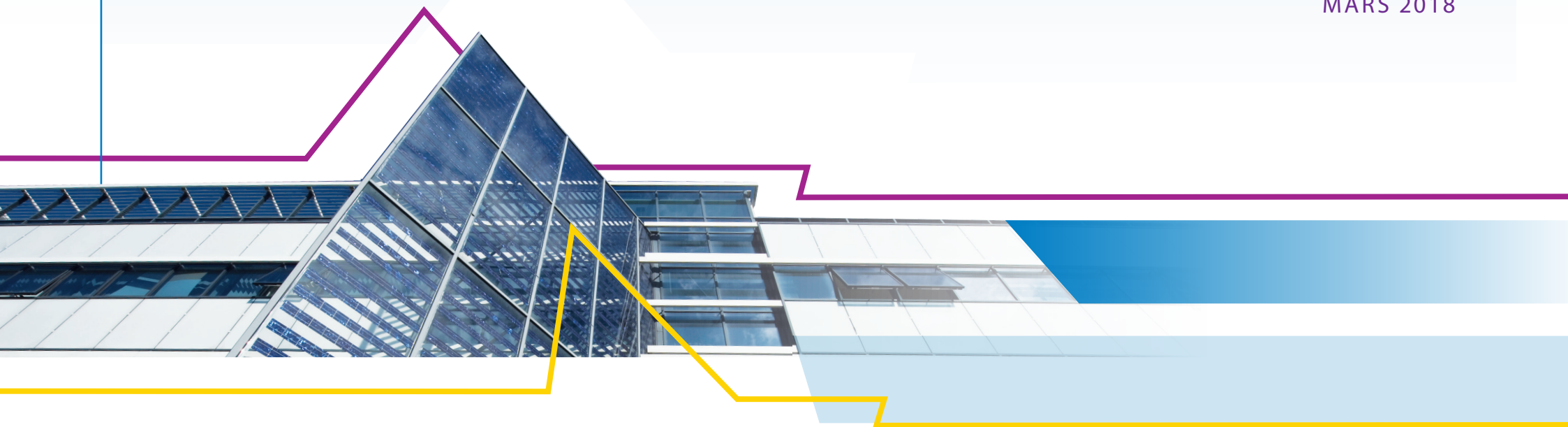
	gouvernance / partenaires <i>comités de pilotage, de financements, commissions, partenariat, conventions, prescripteurs, ...</i>	SyDEV et Vendée Energie
	type(s) de financement mobilisés <i>européen, État, subventions de collectivités, autres</i>	ADEME, Ministère (TEPCV)
	problèmes / freins identifiés	La bonne implantation des stations
Action 3	Objectifs	Optimiser les flottes publiques de véhicules
	modalité(s) d'intervention <i>moyen d'atteinte des objectifs cités</i>	Animation des Elus et des agents sur ces sujets
	bénéficiaires / cibles <i>public visé par l'action</i>	EPCI et communes
	gouvernance / partenaires <i>comités de pilotage, de financements, commissions, partenariat, conventions, prescripteurs, ...</i>	SyDEV et ADEME Pays de Loire
	type(s) de financement mobilisés <i>européen, État, subventions de collectivités, autres</i>	ADEME Pays de Loire et CEE (en réflexions)
	problèmes / freins identifiés	Le passage à l'action

*Recommandations :*

- 1 seule fiche par structure (structure s'entendant par exemple comme un conseil départemental, la DREAL, etc) ;
- joindre un organigramme de la structure.

# Organigramme

MARS 2018



## SyDEV

### A

ANDRE Julien • 93 17  
j.andre@sydev-vendee.fr  
AUDUREAU Alexis • 88 70  
a.audureau@sydev-vendee.fr  
AUGER Stéphanie • 88 39  
s.auger@sydev-vendee.fr

### B

BABU Claire • 93 18  
c.babu@sydev-vendee.fr  
BARBARIT Emilien • 88 62  
e.barbarit@sydev-vendee.fr  
BARD Fabien • 93 08  
f.bard@sydev-vendee.fr  
BENETEAU Rémi • 88 34  
r.beneteau@sydev-vendee.fr  
BILLAUD Vincent • 88 96  
v.billaud@sydev-vendee.fr  
BLANLOEIL Pascal • 88 71  
p.blanloeil@sydev-vendee.fr  
BOISSINOT Patrick • 88 78  
p.boissinot@sydev-vendee.fr  
BORDET Cindy • 88 69  
c.bordet@sydev-vendee.fr  
BOUDAUD Florence • 88 44  
f.boudaud@sydev-vendee.fr  
BOUDAUD Stéphanie • 88 68  
s.boudaud@sydev-vendee.fr  
BRETAUD Yoann • 88 48  
y.bretaud@sydev-vendee.fr  
BRIEAU Sophie • 88 14  
s.brieau@sydev-vendee.fr  
BUREAU Marc • 93 03  
m.bureau@sydev-vendee.fr  
BURVELLE Adrien • 93 21  
a.burvelle@sydev-vendee.fr  
BUTON Landry • 88 24  
l.buton@sydev-vendee.fr

### C

CAQUINEAU David • 88 64  
d.caquineau@sydev-vendee.fr  
CARBONE Marie • 88 98  
m.carbone@sydev-vendee.fr  
CASSERON Sarah • 88 05  
s.casseron@sydev-vendee.fr

CHAIGNE Marina • 88 59  
m.chaigne@sydev-vendee.fr  
CHARRON Antonin • 88 60  
a.charron@sydev-vendee.fr  
COLLONNIER Alexandre • 88 66  
a.collonnier@sydev-vendee.fr  
COUSIN Jean-François • 88 95  
j.f.cousin@sydev-vendee.fr  
CRAIPEAU Emilie • 88 73  
e.craipeau@sydev-vendee.fr  
CRAIPEAU Laurence • 88 92  
l.craipeau@sydev-vendee.fr  
CRAIPEAU Tanguy • 88 72  
t.craipeau@sydev-vendee.fr

### D

DANDEVILLE Yann • 93 04  
y.dandeville@sydev-vendee.fr  
DAUTEL Anne • 88 17  
a.dautel@sydev-vendee.fr  
DAVIET Frédéric • 88 57  
f.daviet@sydev-vendee.fr  
DEAU Laëtitia • 88 26  
l.deau@sydev-vendee.fr  
DECOUVREUR Elisabeth • 88 43  
e.decouvreur@sydev-vendee.fr  
DELHOMME Mathilde • 88 85  
m.delhomme@sydev-vendee.fr  
DESBOIS Thierry • 88 84  
t.desbois@sydev-vendee.fr  
DESMEDT Thomas • 88 23  
t.desmedt@sydev-vendee.fr  
DESSEVRES Mélanie • 88 22  
m.dessevres@sydev-vendee.fr  
DRAPEAU Nicolas • 88 65  
n.drapeau@sydev-vendee.fr  
DRAPPIER Claude • 88 10  
c.drappier@sydev-vendee.fr  
DURAND Claire • 88 94  
c.durand@sydev-vendee.fr  
DURAND François • 88 30  
f.durand@sydev-vendee.fr

### F

FREMONT Aurélie • 93 12  
a.fremont@sydev-vendee.fr

### G

GARDES Philippe • 88 90  
p.gardes@sydev-vendee.fr

GERBE Cyril • 93 09  
c.gerbe@sydev-vendee.fr  
GIRARD Grégoire • 93 02  
g.girard@sydev-vendee.fr  
GRELIER Mélanie • 88 58  
m.grelier@sydev-vendee.fr  
GRIT Olivier • 88 54  
o.grit@sydev-vendee.fr  
GUERRIER Yann • 88 08  
y.guerrier@sydev-vendee.fr  
GUESDON Guillaume • 93 06  
g.guesdon@sydev-vendee.fr  
GUIROULT Virginie • 88 82  
v.guiroult@sydev-vendee.fr  
GUYOCHET Eric • 88 16  
e.guyochet@sydev-vendee.fr

### H

HERBRETEAU Véronique • 88 61  
v.herbreteau@sydev-vendee.fr  
HOUSSARD Pascal • 88 75  
p.houssard@sydev-vendee.fr

### L

LABARRE Martine • 88 07  
m.labarre@sydev-vendee.fr  
LACAULE Bertrand • 88 47  
b.lacaule@sydev-vendee.fr  
LAMBERT Frédéric • 88 35  
f.lambert@sydev-vendee.fr  
LANDREAU Loïc • 93 14  
l.landreau@sydev-vendee.fr  
LE BIVIC Yann • 88 55  
y.lebivic@sydev-vendee.fr  
LELEU Annie • 88 15  
a.leleu@sydev-vendee.fr  
LEYNAERT Eric • 88 45  
e.leynaert@sydev-vendee.fr  
LOCTEAU Amélie • 88 50  
a.locteau@sydev-vendee.fr  
LORRE Vanessa • 88 09  
v.lorre@sydev-vendee.fr  
LOUKA Flavie • 88 87  
f.louka@sydev-vendee.fr

### M

MANTEAU Eric • 88 38  
e.manteau@sydev-vendee.fr  
MARET Guillaume • 88 83  
g.maret@sydev-vendee.fr

MARIE Anne-Claire • 88 12  
ac.marie@sydev-vendee.fr  
MARTINEAU Florie • 80 02  
f.martineau@sydev-vendee.fr  
MARTINEAU Stéphanie • 88 20  
s.martineau@sydev-vendee.fr  
MATRAT Vanessa • 88 21  
v.matrat@sydev-vendee.fr  
MENANTEAU Virginie • 88 67  
v.menanteau@sydev-vendee.fr  
MENARD Aurélie • 88 25  
a.menard@sydev-vendee.fr  
MICHENEAU Myriam • 88 40  
m.micheneau@sydev-vendee.fr  
MOLLE Adrien • 88 53  
a.molle@sydev-vendee.fr  
MORNET Vincent • 93 16  
v.mornet@sydev-vendee.fr

### N

NICOU Danielle • 88 04  
d.nicou@sydev-vendee.fr

### O

OIRY Estelle • 88 27  
e.oiry@sydev-vendee.fr

### P

PAILLARD Sylvain • 93 33  
s.paillard@sydev-vendee.fr  
PANON Benoît • 93 07  
b.panon@sydev-vendee.fr  
PAVAGEAU Mathis • 93 48  
m.pavageau@sydev-vendee.fr  
PERROCHEAU Francky • 88 49  
f.perrocheau@sydev-vendee.fr  
PICOT Tanguy • 88 41  
t.picot@sydev-vendee.fr  
PIVETEAU Pierre • 88 81  
p.piveteau@sydev-vendee.fr  
POTIER Julien • 88 52  
j.potier@sydev-vendee.fr  
POTIER Nathalie • 88 13  
n.potier@sydev-vendee.fr  
POTIER Séverine • 88 51  
s.potier@sydev-vendee.fr  
PRAUD Véronique • 88 19  
v.praud@sydev-vendee.fr

### R

RAMBAUD Jean-François • 88 93  
j.f.rambaud@sydev-vendee.fr  
RETAILLEAU Cécile • 93 19  
c.retailleau@sydev-vendee.fr  
REVEILLERE Johann • 88 37  
j.reveillere@sydev-vendee.fr  
ROCHE Myriam • 88 06  
m.roche@sydev-vendee.fr

### S

SAPIN Stéphanie • 88 28  
s.sapin@sydev-vendee.fr  
SARRAMEA Jean-Charles • 88 74  
jc.sarramea@sydev-vendee.fr  
SAUVAGET Florence • 88 18  
f.sauvaget@sydev-vendee.fr  
SAVINAUD Michèle • 88 11  
m.savinaud@sydev-vendee.fr  
SIMON José-Miguel • 88 33  
jm.simon@sydev-vendee.fr  
SURIN Nathalie • 88 29  
n.surin@sydev-vendee.fr

### T

TESSON Franck • 88 32  
f.tesson@sydev-vendee.fr

### V

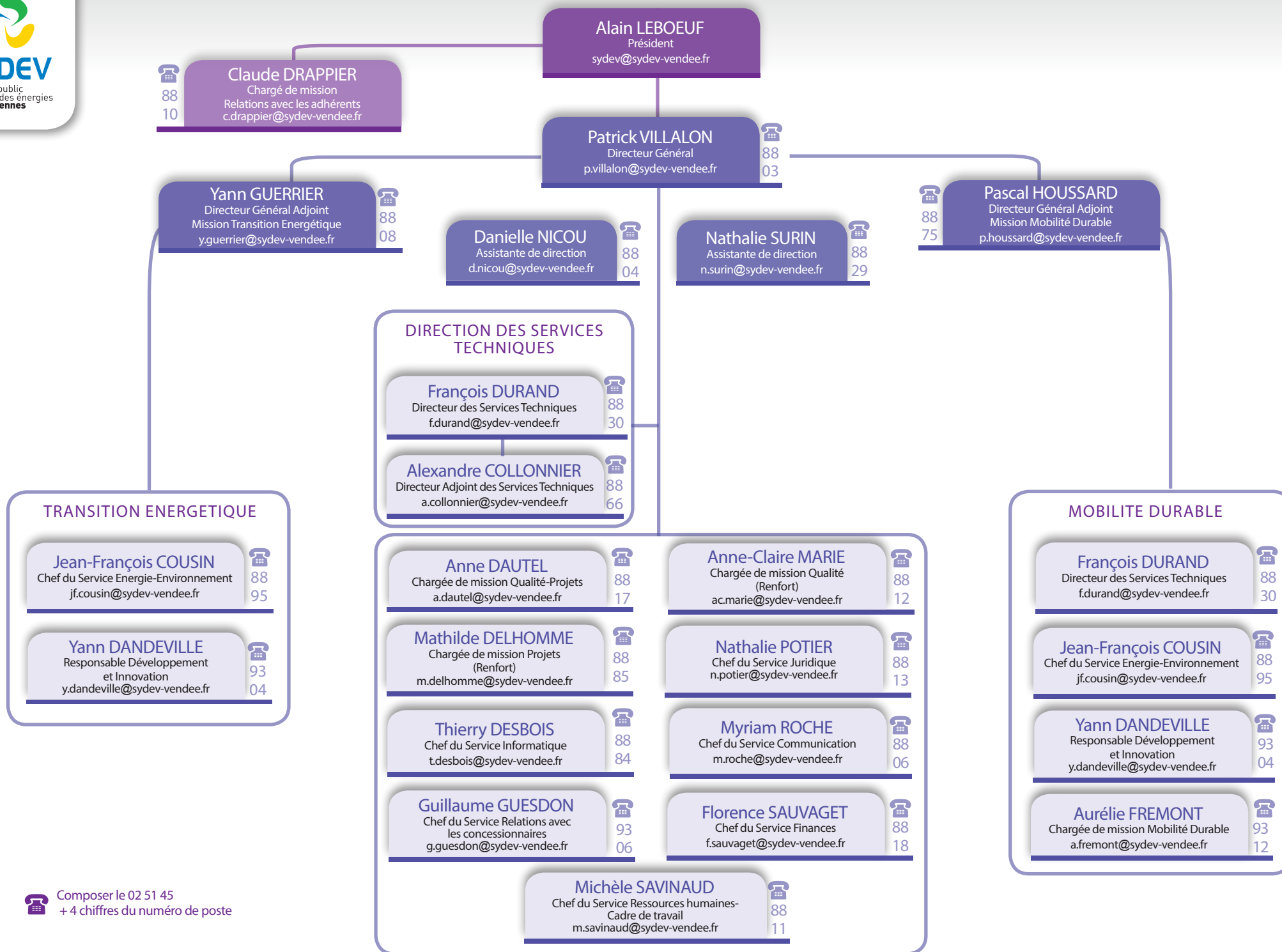
VILLALON Patrick • 88 03  
p.villalon@sydev-vendee.fr  
VOLLARD Benoît • 88 63  
b.vollard@sydev-vendee.fr

## VENDEE ENERGIE

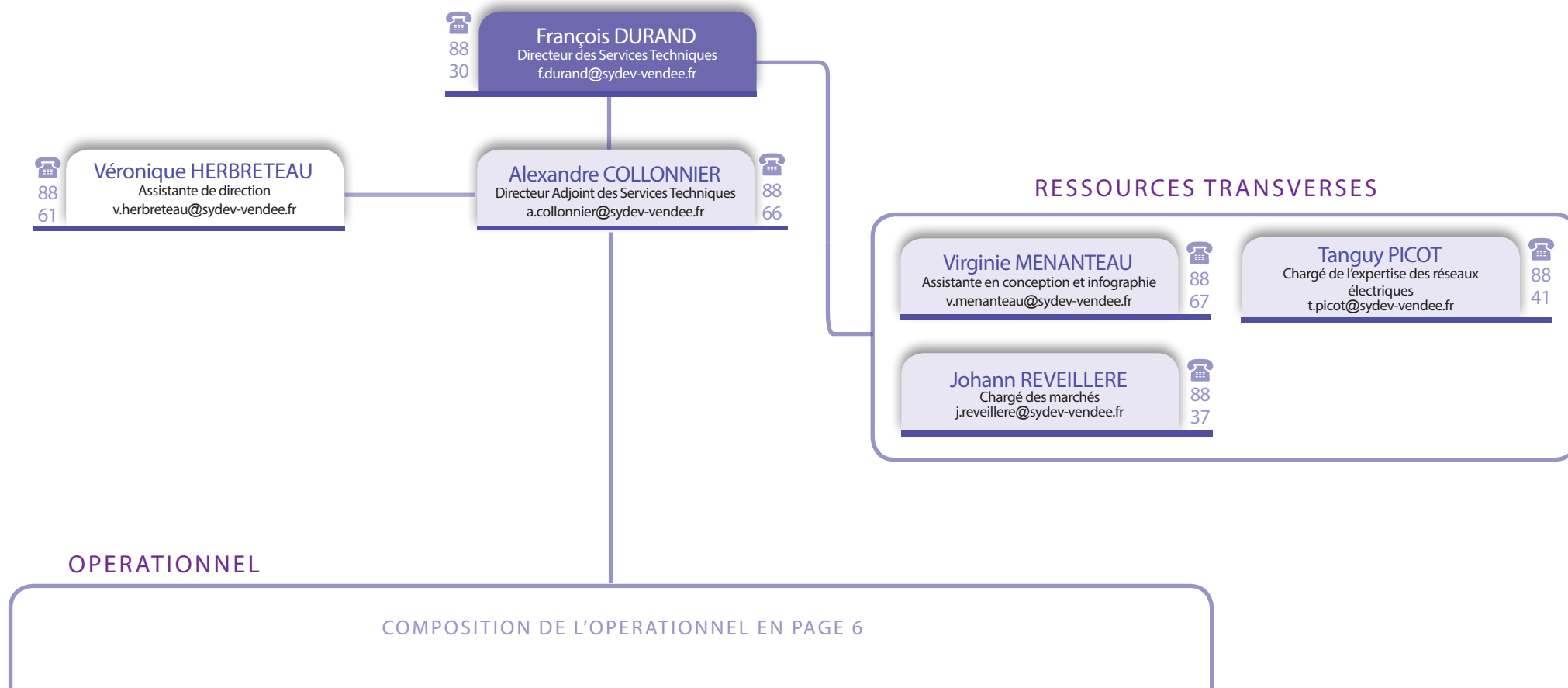
GERARD-DUBORD Martine • 88 86  
m.gerard-dubord@vendee-energie.fr  
LOIZEAU Olivier • 93 13  
o.loizeau@vendee-energie.fr  
MARQUANT Matthieu • 88 91  
m.marquant@vendee-energie.fr  
MARION Sylvain • 88 97  
s.marion@vendee-energie.fr  
MOUILLE Julie • 88 77  
j.mouille@vendee-energie.fr  
PAILLEREAU Olivier • 93 15  
o.paillereau@vendee-energie.fr  
PELLETIER Maxence • 88 76  
m.pelletier@vendee-energie.fr  
SERIN Lucie • 88 88  
l.serin@vendee-energie.fr

SyDEV PRESIDENCE ET DIRECTION GENERALE	04
DIRECTION DES SERVICES TECHNIQUES : ELECTRICITE - ECLAIRAGE PUBLIC • RESSOURCES	05
DIRECTION DES SERVICES TECHNIQUES : ELECTRICITE - ECLAIRAGE PUBLIC • OPERATIONNEL	06
CARTE DES SECTEURS ELECTRICITE - ECLAIRAGE PUBLIC	07
ENERGIE - ENVIRONNEMENT	08
CARTE DES SECTEURS ENERGIE - ENVIRONNEMENT	09
DEVELOPPEMENT ET INNOVATION • INFORMATIQUE	10
RELATIONS AVEC LES CONCESSIONNAIRES • RESSOURCES HUMAINES - CADRE DE TRAVAIL • FINANCES	11
JURIDIQUE • COMMUNICATION	12
VENDEE ENERGIE PRESIDENCE ET DIRECTION GENERALE - SERVICES	13









## OPERATIONNEL

☎ Composer le 02 51 45  
+ 4 chiffres du numéro de poste

## SERVICE CONCEPTION

**David CAQUINEAU**

Chef du Service  
d.caquineau@sydev-vendee.fr

☎  
88  
64

## CHARGES D'AFFAIRES

**Julien ANDRE**

j.andre@sydev-vendee.fr

☎  
93  
17

**Marie CARBONE**

m.carbone@sydev-vendee.fr

☎  
88  
98

**Fabien BARD**

f.bard@sydev-vendee.fr

☎  
93  
08

**Frédéric DAVIET**

f.daviet@sydev-vendee.fr

☎  
88  
57

**Yoann BRETAUD**

y.bretau@sydev-vendee.fr

☎  
88  
48

**Yann LE BIVIC**

y.lebivic@sydev-vendee.fr

☎  
88  
55

**Adrien BURVELLE**

(Renfort)  
a.burvelle@sydev-vendee.fr

☎  
93  
21

**Amélie LOCTEAU**

a.locteau@sydev-vendee.fr

☎  
88  
50

**Julien POTIER**

j.potier@sydev-vendee.fr

☎  
88  
52

## ASSISTANTES TECHNIQUES

**Emilie CRAIPEAU**

Assistante technique  
au Chef de Service  
e.craipeau@sydev-vendee.fr

☎  
88  
73

**Stéphanie AUGER**

s.auger@sydev-vendee.fr

☎  
88  
39

**Mélanie GRELIER**

m.grelier@sydev-vendee.fr

☎  
88  
58

**Cécile RETAILLEAU**

(Renfort)  
c.retailleau@sydev-vendee.fr

☎  
93  
19

## SERVICE MAINTENANCE/ EXPLOITATION

**Nicolas DRAPEAU**

Chef du Service  
n.drapeau@sydev-vendee.fr

☎  
88  
65

## CHARGES D'AFFAIRES

**Alexis AUDUREAU**

(Renfort)  
a.audureau@sydev-vendee.fr

☎  
88  
70

**Tanguy CRAIPEAU**

t.craipeau@sydev-vendee.fr

☎  
88  
72

**Pascal BLANLOEIL**

p.blanloeil@sydev-vendee.fr

☎  
88  
71

**Thomas DESMEDT**

(Renfort IRVE(\*))  
t.desmedt@sydev-vendee.fr

☎  
88  
23

(\*) IRVE : Infrastructures de Recharge  
Véhicules Electriques

**Vincent MORNET**

(Renfort)  
v.mornet@sydev-vendee.fr

☎  
93  
16

## ASSISTANTES TECHNIQUES

**Stéphanie BOUDAUD**

Assistante technique  
au Chef de Service  
s.boudaud@sydev-vendee.fr

☎  
88  
68

**Marina CHAIGNE**

m.chaigne@sydev-vendee.fr

☎  
88  
59

**Elisabeth DECOUVREUR**

e.decouvreu@sydev-vendee.fr

☎  
88  
43

## SERVICE REALISATION

**Eric MANTEAU**

Chef du Service  
e.manteau@sydev-vendee.fr

☎  
88  
38

## CHARGES D'AFFAIRES

**Rémi BENETEAU**

(Renfort)  
r.beneteau@sydev-vendee.fr

☎  
88  
34

**Francky PERROCHEAU**

Chargé d'affaires  
f.perrocheau@sydev-vendee.fr

☎  
88  
49

**Olivier GRIT**

Chargé du contrôle travaux et  
sécurité  
o.grit@sydev-vendee.fr

☎  
88  
54

**José-Miguel SIMON**

Chargé d'affaires  
jm.simon@sydev-vendee.fr

☎  
88  
33

**Bertrand LACAULE**

Responsable qualité -  
environnement et  
Chargé d'affaires  
b.lacaul@sydev-vendee.fr

☎  
88  
47

**Franck TESSON**

Chargé du contrôle travaux  
et sécurité  
f.tesson@sydev-vendee.fr

☎  
88  
32

**Frédéric LAMBERT**

Responsable ICE (\*) et  
Chargé d'affaires  
f.lambert@sydev-vendee.fr

☎  
88  
35

**Benoît VOLLARD**

Chargé d'affaires  
b.vollard@sydev-vendee.fr

☎  
88  
63

**Eric LEYNAERT**

Chargé d'affaires  
e.leynaert@sydev-vendee.fr

☎  
88  
45

(\*) ICE : Infrastructures de Communications  
Electroniques

## ASSISTANTES TECHNIQUES

**Florence BOUDAUD**

Assistante technique  
au Chef de Service  
f.boudaud@sydev-vendee.fr

☎  
88  
44

**Claire BABU**

(Renfort)  
c.babu@sydev-vendee.fr

☎  
93  
18

**Cindy BORDET**

c.bordet@sydev-vendee.fr

☎  
88  
69

**Véronique HERBRETEAU**

v.herbret@sydev-vendee.fr

☎  
88  
61

**Séverine POTIER**

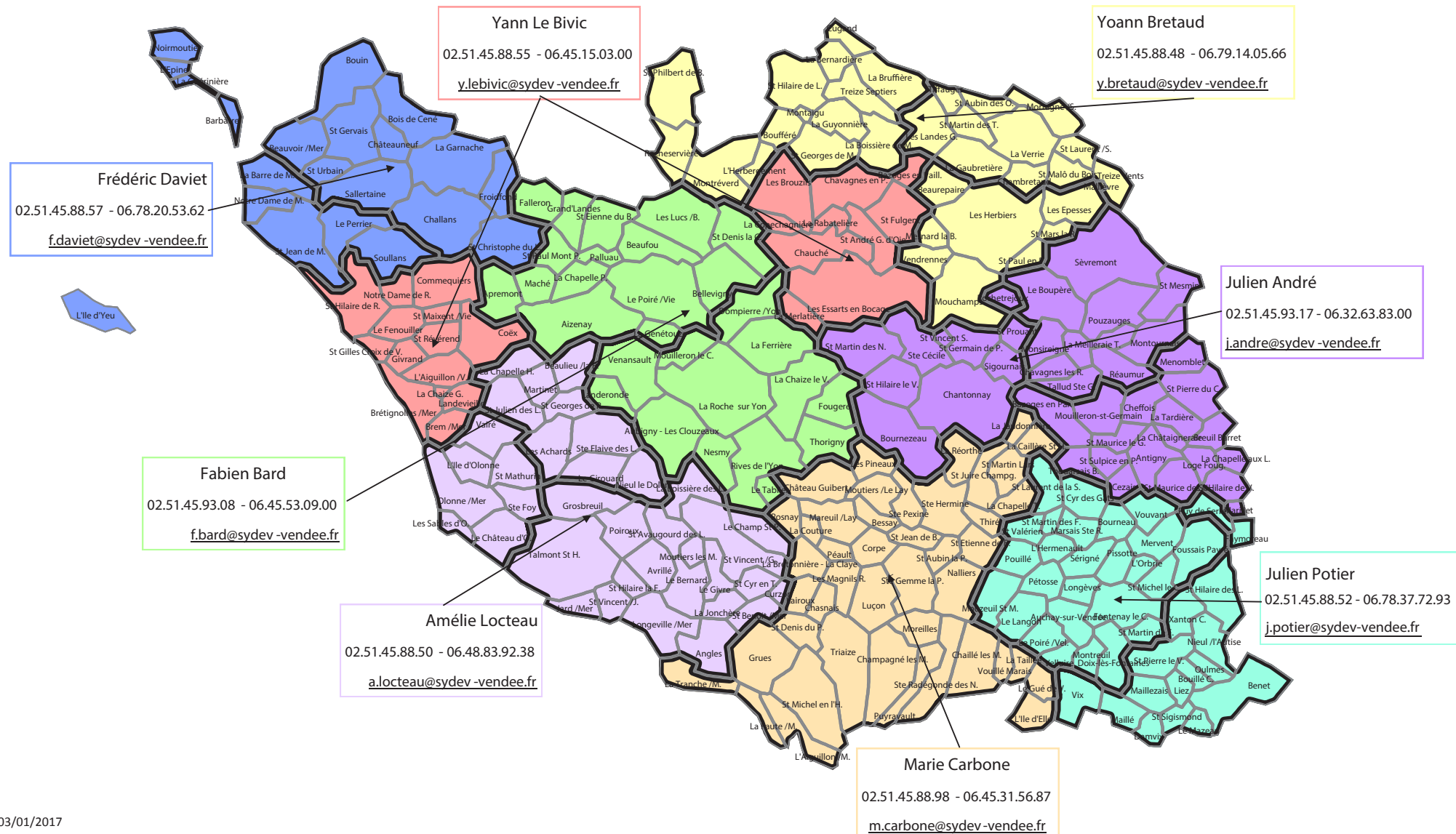
s.potier@sydev-vendee.fr

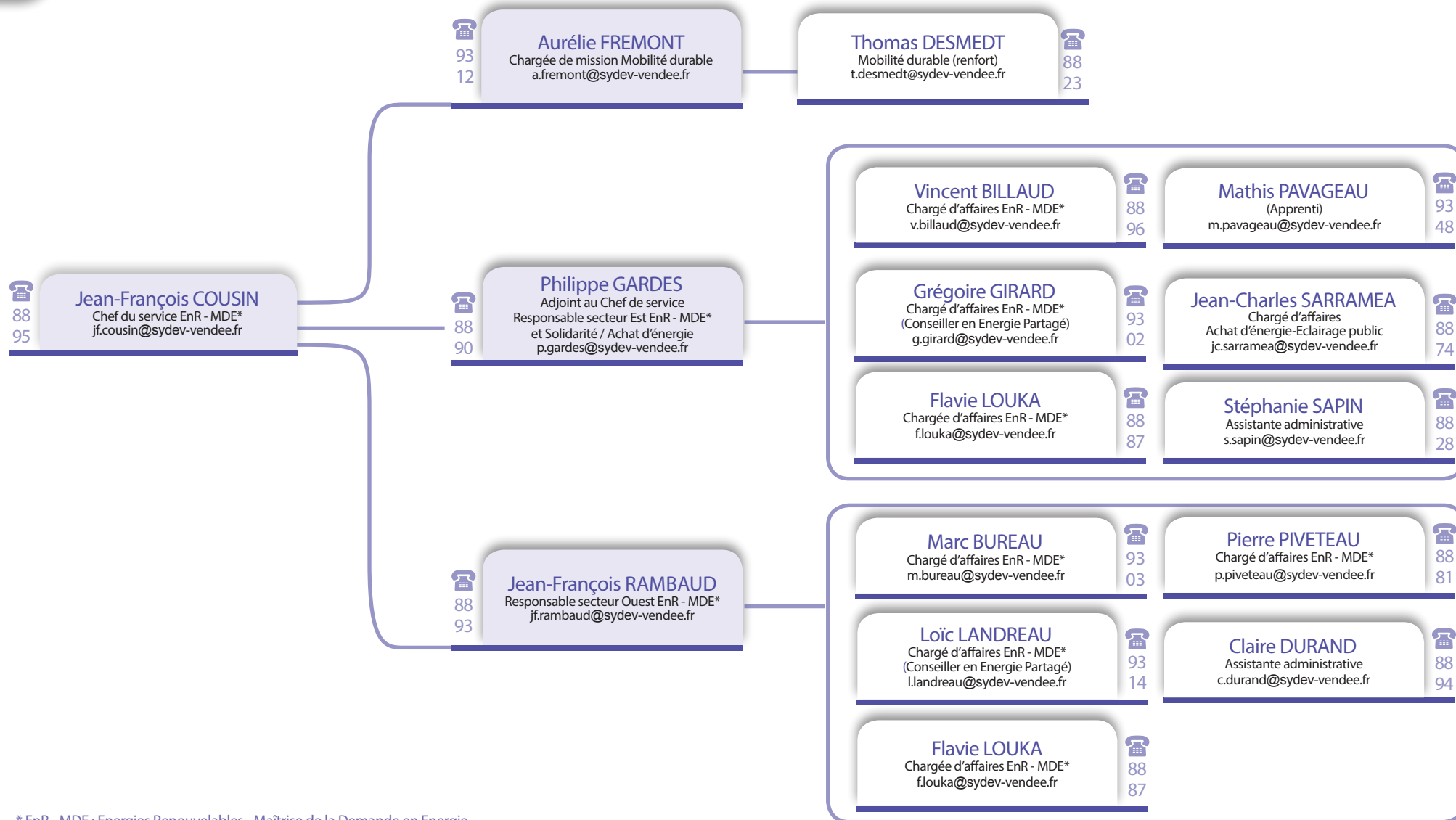
☎  
88  
51

INTERLOCUTEURS ACTIVITES, ECLAIRAGE, SIGNALISATION LUMINEUSE, COMMUNICATIONS  
ELECTRONIQUES, INFRASTRUCTURES DE CHARGE DE VEHICULES  
POUR LES COMMUNES ET INTERCOMMUNALITES ADHERENTES AU SyDEV



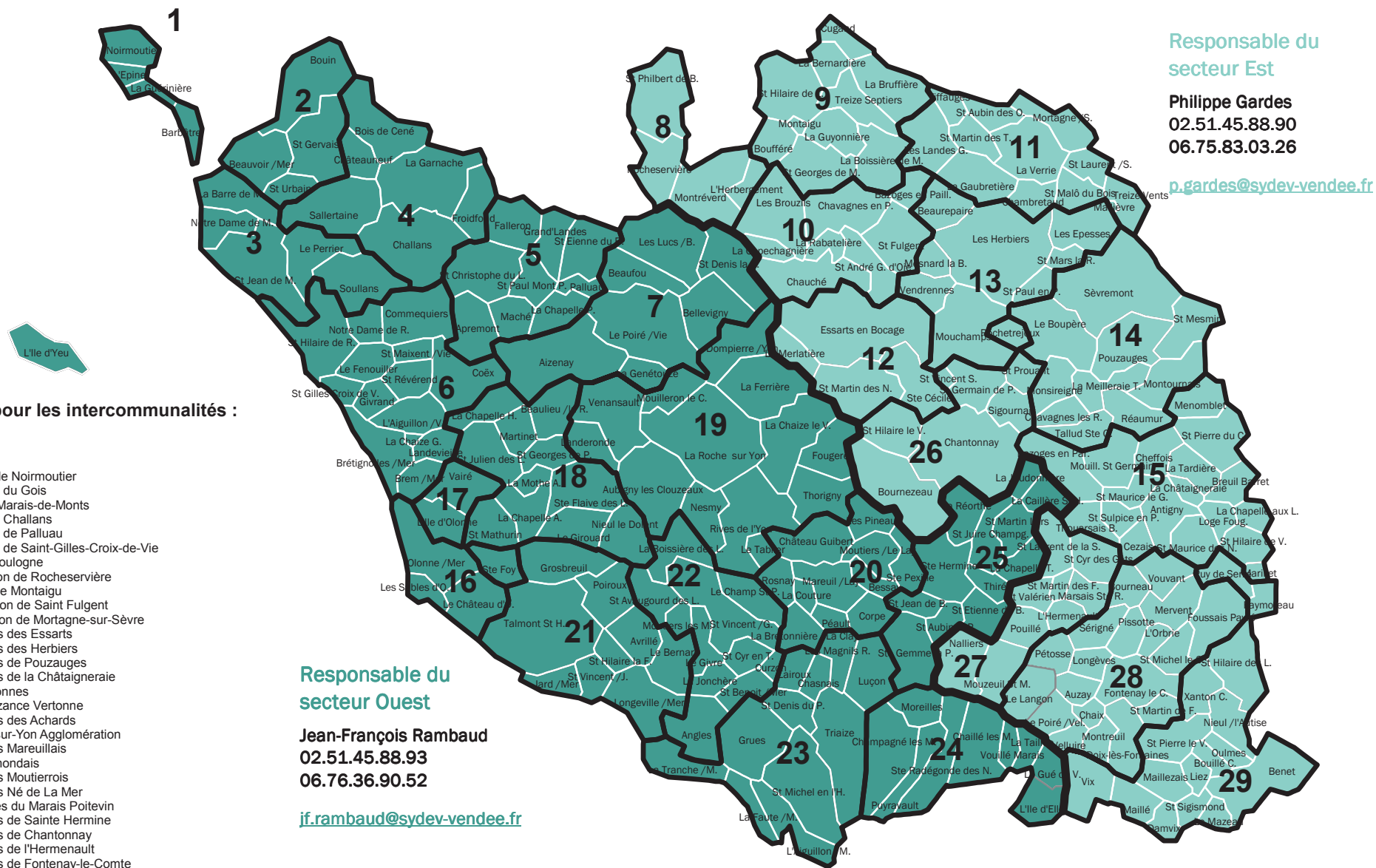
JORGANIGRAMME MARS 2018

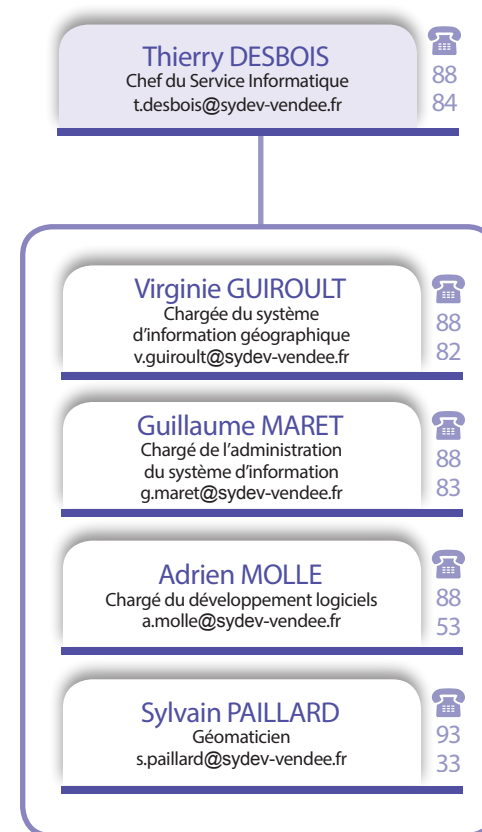
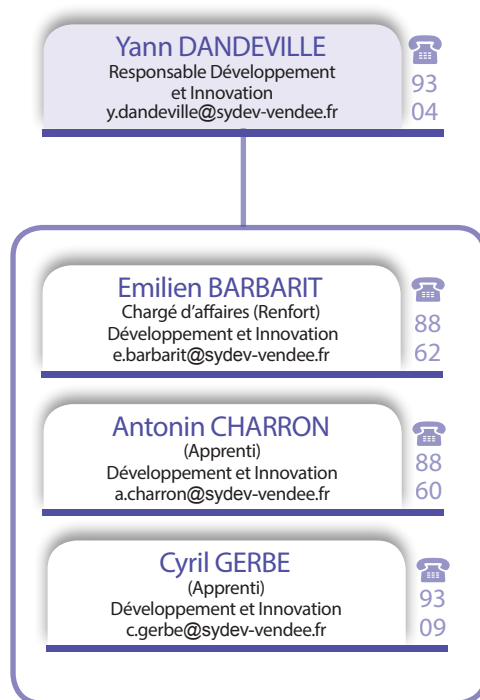




\* EnR - MDE : Energies Renouvelables - Maîtrise de la Demande en Energie

## RESPONSABLES DES SECTEURS ENERGIE - ENVIRONNEMENT POUR LES COMMUNES ET INTERCOMMUNALITES ADHERENTES AU SyDEV







**Guillaume GUESDON**

Chef du Service Relations avec  
les concessionnaires et  
Responsable du développement du gaz  
g.guesdon@sydev-vendee.fr



93  
06

**Patrick BOISSINOT**

Chargé du contrôle des réseaux  
p.boissinot@sydev-vendee.fr



88  
78

**Laurence CRAIPEAU**

Assistante administrative  
l.craipeau@sydev-vendee.fr



88  
92

**Michèle SAVINAUD**

Chef du Service Ressources humaines-  
Cadre de travail  
m.savinaud@sydev-vendee.fr



88  
11

**Annie LELEU**

Chargée de la gestion administrative  
du personnel  
a.leleu@sydev-vendee.fr



88  
15

**Vanessa LORRE**

Assistante Ressources humaines  
v.lorre@sydev-vendee.fr



88  
09

**Florie MARTINEAU**

Assistante administrative Accueil  
f.martineau@sydev-vendee.fr



80  
02

**Aurélien MENARD**

Assistante Logistique  
a.menard@sydev-vendee.fr



88  
25

**Myriam MICHENEAU**

Assistante Ressources humaines  
m.micheneau@sydev-vendee.fr



88  
40

**Florence SAUVAGET**

Chef du Service Finances  
f.sauvaget@sydev-vendee.fr



88  
18

**Véronique PRAUD**

Adjointe  
v.praud@sydev-vendee.fr



88  
19

**Eric GUYOCHET**

Chargé des dépenses  
e.guyochet@sydev-vendee.fr



88  
16

**Stéphanie MARTINEAU**

Chargée des recettes  
s.martineau@sydev-vendee.fr



88  
20

#### ASSISTANT(E)S COMPTABLES

**Landry BUTON**

l.buton@sydev-vendee.fr



88  
24

**Vanessa MATRAT**

v.matrat@sydev-vendee.fr



88  
21

**Estelle OIRY**

e.oiry@sydev-vendee.fr



88  
27



**Nathalie POTIER**

Chef du Service Juridique  
n.potier@sydev-vendee.fr



88  
13

**Sophie BRIEAU**

Chargée de l'Administration générale  
s.brieau@sydev-vendee.fr



88  
14

**Laëtitia DEAU**

Chargée de la commande publique  
l.deau@sydev-vendee.fr



88  
26

**Mélanie DESSEVRES**

Chargée de la commande publique  
m.dessevres@sydev-vendee.fr



88  
22

**Martine LABARRE**

Assistante administrative  
m.labarre@sydev-vendee.fr



88  
07

**Vanessa LORRE**

Assistante administrative  
v.lorre@sydev-vendee.fr



88  
09

**Benoît PANON**

Chargé de la commande publique  
(Renfort)  
b.panon@sydev-vendee.fr



93  
07

**Myriam ROCHE**

Chef du Service Communication  
m.roche@sydev-vendee.fr



88  
06

**Sarah CASSERON**

Adjointe  
s.casseron@sydev-vendee.fr



88  
05

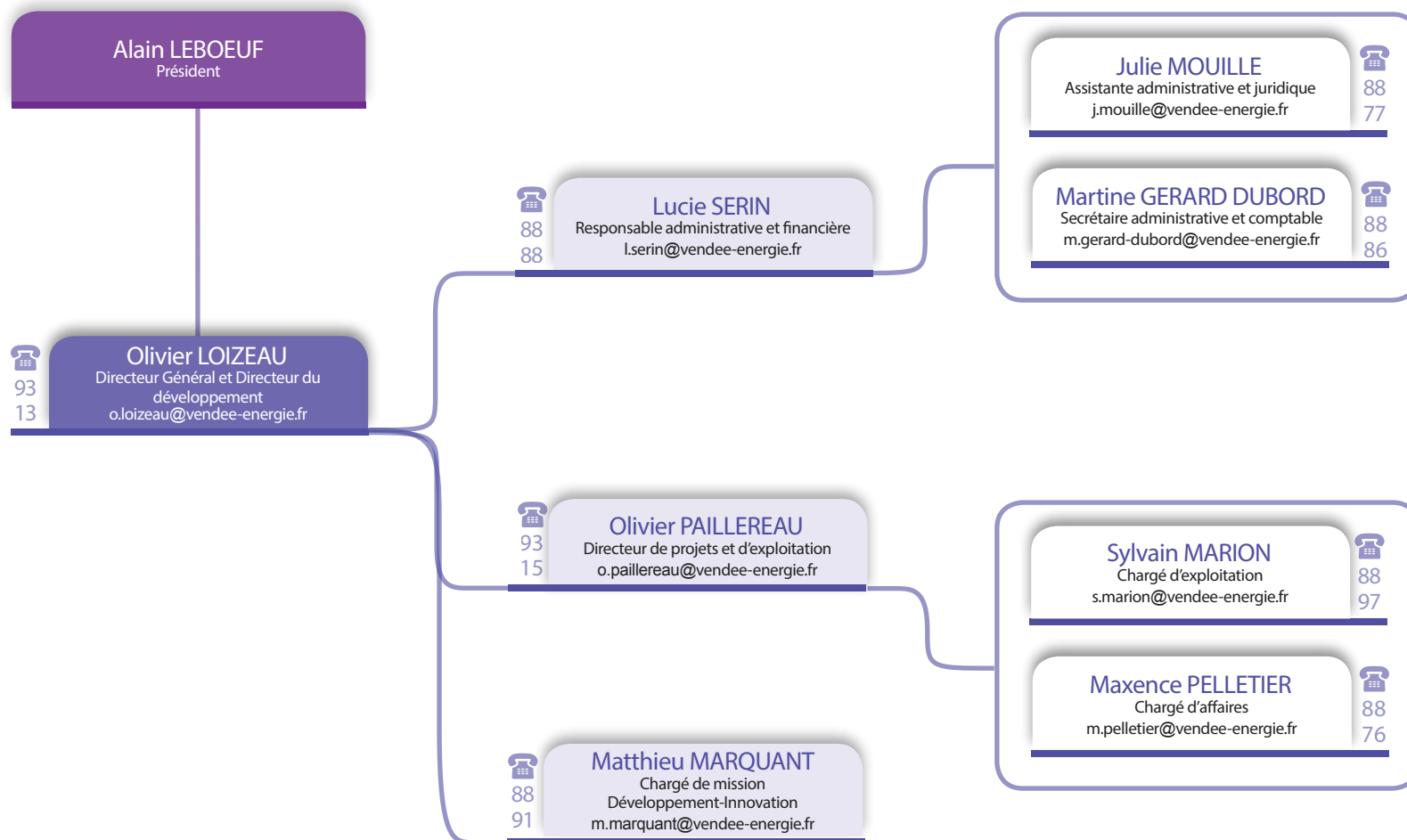
**Martine LABARRE**

Assistante administrative  
m.labarre@sydev-vendee.fr



88  
07





### SyDEV

3 rue du Maréchal Juin CS 80040  
85036 La Roche-sur-Yon Cedex  
Tél. : 02 51 45 88 00  
Fax : 02 51 45 88 99  
accueil@sydev-vendee.fr  
www.sydev-vendee.fr

### VENDEE ENERGIE

3 rue du Maréchal Juin CS 80040  
85036 La Roche-sur-Yon Cedex  
Tél. : 02 51 45 88 86  
Fax : 02 51 45 88 99  
ve@vendee-energie.fr  
www.vendee-energie.fr

### Horaires d'ouverture au public

Du lundi au vendredi  
8h30 > 12h30 • 13h30 > 17h30

