

EXAMEN AU CAS PAR CAS

EXAMEN AU CAS PAR CAS PRÉALABLE À LA RÉALISATION D'UNE ÉTUDE D'IMPACT

Maitrise d'ouvrage



4 Avenue des Peupliers
35510 Cesson-Sévigné
Tél : 07 75 81 07 39
@mail : pc@seeyousun.fr



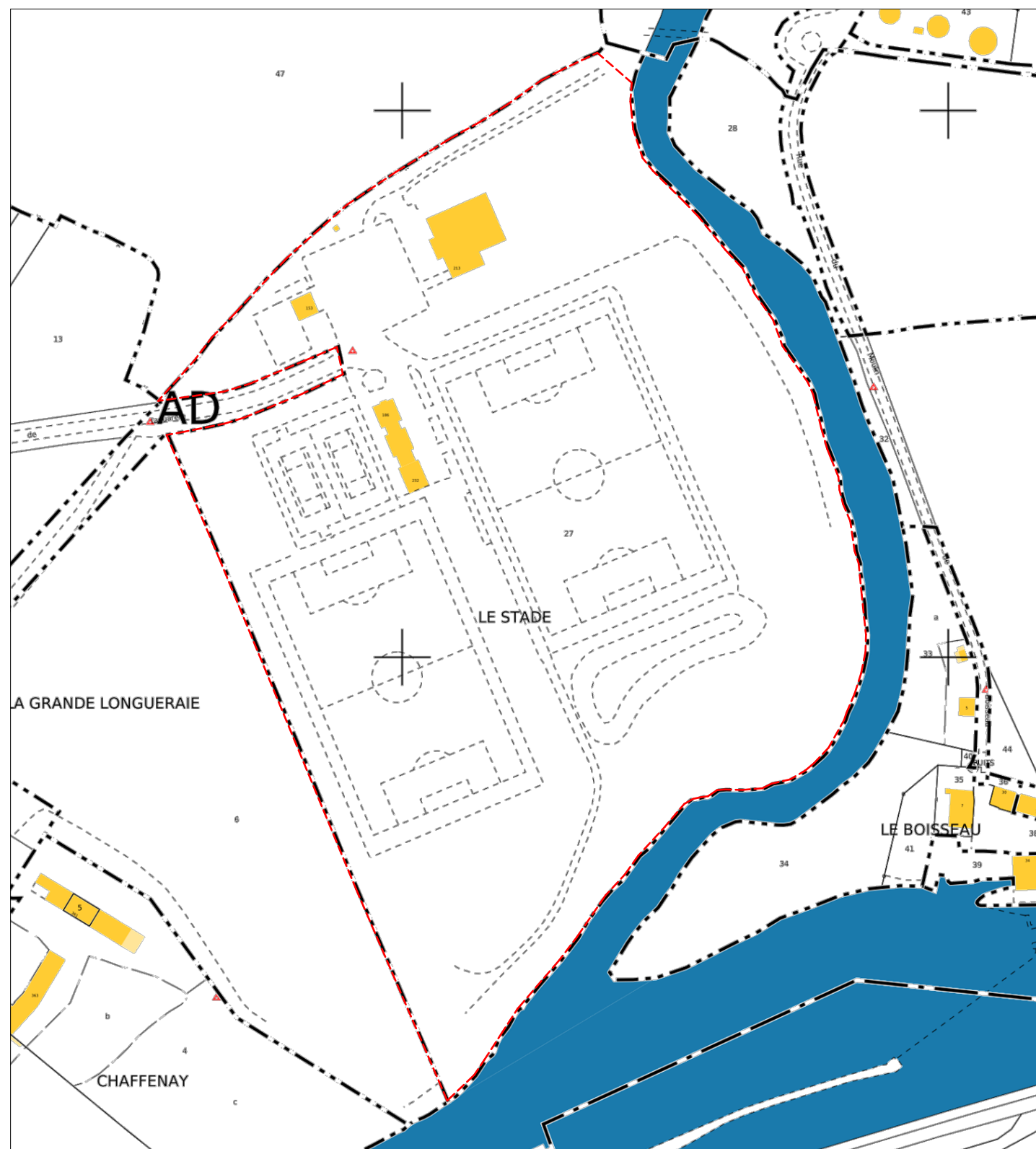
Ombrières en panneaux photovoltaïques

Lieu-dit Chaffesnay,
53240 Saint-Jean-sur-Mayenne

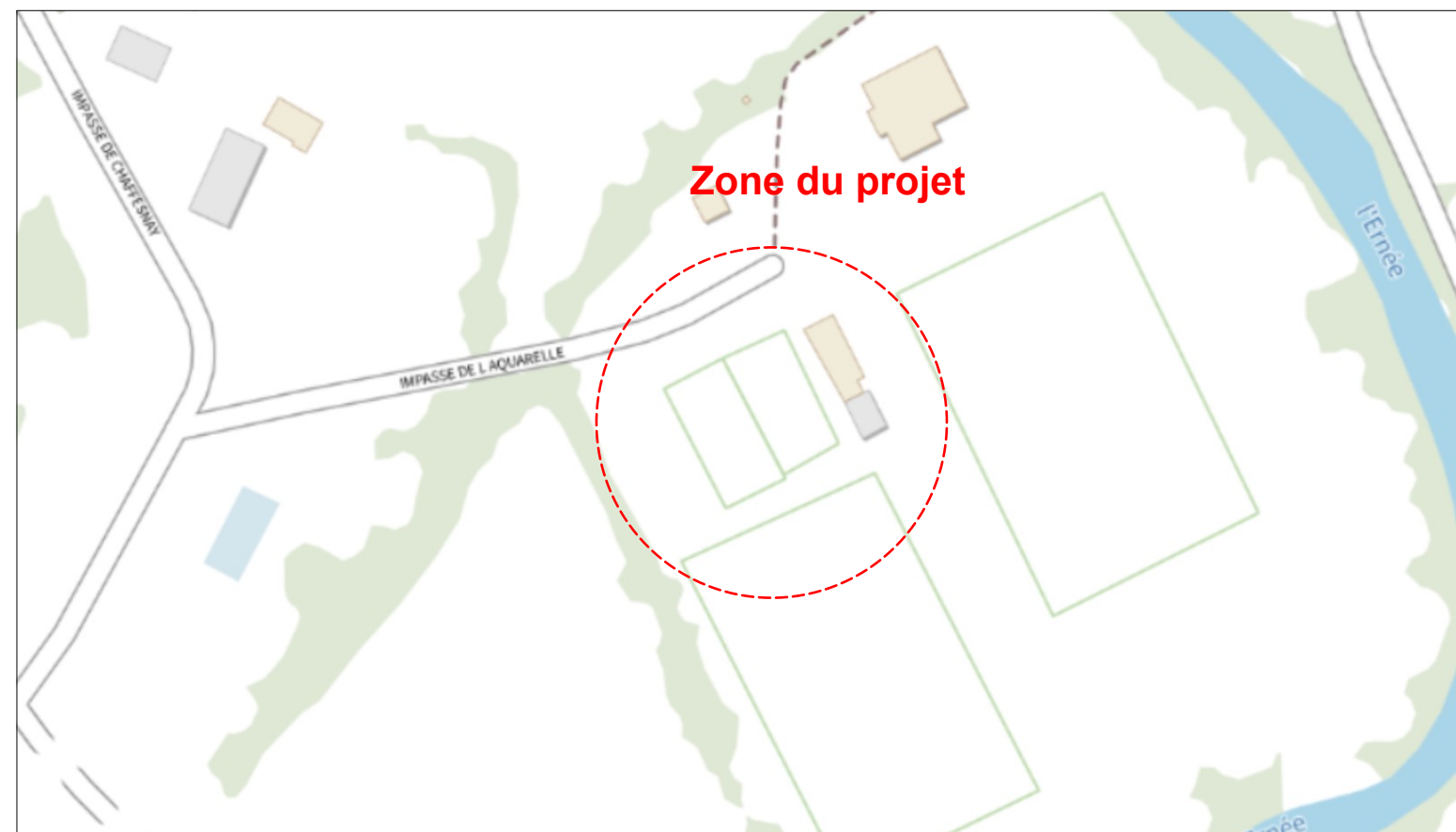
Edition : 14/04/2023



REFERENCE CADASTRALE DU PROJET : Saint-Jean-sur-Mayenne (53240)
000 AD 27 / 56 124m²



EXTRAIT CADASTRAL - Ech : 1/2000



PLAN DE SITUATION - Ech : 1/2000



VUE AERIENNE - Ech: 1/2000

Ombrières en panneaux photovoltaïques

Lieu-dit Chaffesnay,
53240 Saint-Jean-sur-Mayenne



4 Avenue des Peupliers
35510 Cesson-Sévigné

A2

Annexe 2

PLAN DE SITUATION

Date

12/04/2023

Echelle :

1/2000



ENVIRONNEMENT PROCHE

**Ombrières en panneaux
photovoltaïques**
Lieu-dit Chaffesnay,
53240 Saint-Jean-sur-Mayenne



4 Avenue des Peupliers
35510 Cesson-Sévigné

A3a

Annexe 3

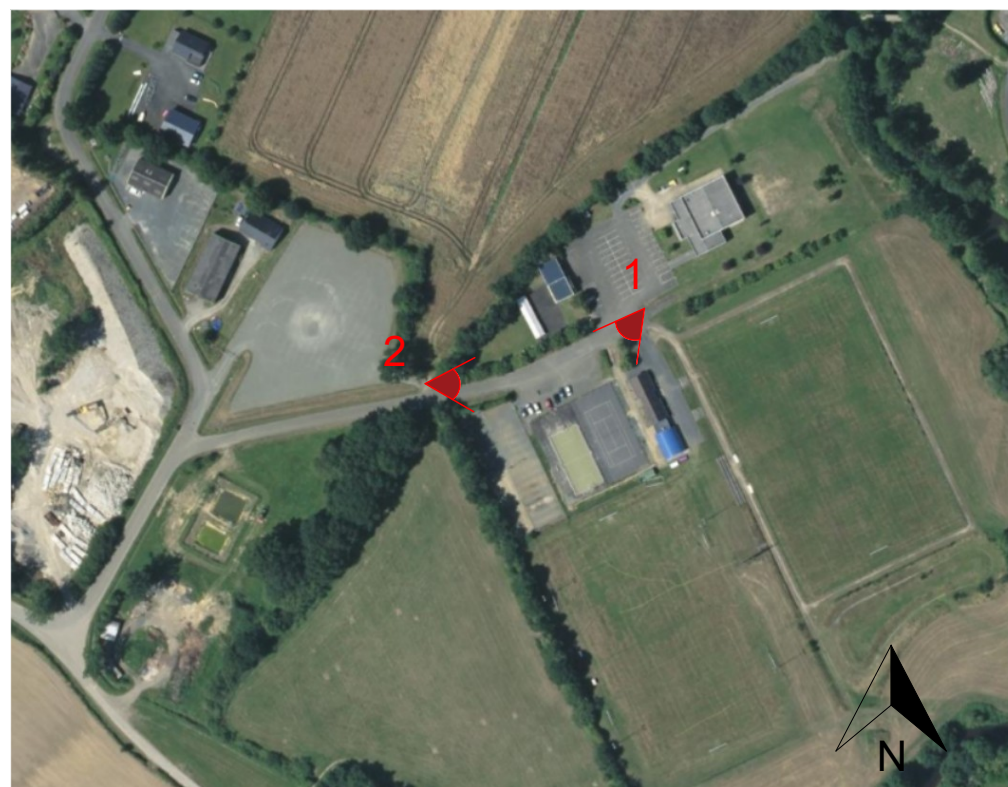
ENVIRONNEMENT PROCHE

Date

12/04/2023

Echelle :

1/1



ENVIRONNEMENT LOINTAIN

**Ombrières en panneaux
photovoltaïques**
Lieu-dit Chaffesnay,
53240 Saint-Jean-sur-Mayenne



4 Avenue des Peupliers
35510 Cesson-Sévigné

A3b

Annexe 3

ENVIRONNEMENT LOINTAIN

Date

12/04/2023

Echelle :

1/1



VUE NORD-OUEST

**Ombrières en panneaux
photovoltaïques**

Lieu-dit Chaffesnay,
53240 Saint-Jean-sur-Mayenne



4 Avenue des Peupliers
35510 Cesson-Sévigné

A3C

Annexe 3

INSERTION DANS LE SITE

Date

12/04/2023

Echelle :

1/1



**Ombrières en panneaux
photovoltaïques**
Lieu-dit Chaffesnay,
53240 Saint-Jean-sur-Mayenne



4 Avenue des Peupliers
35510 Cesson-Sévigné

A4a

Annexe 4

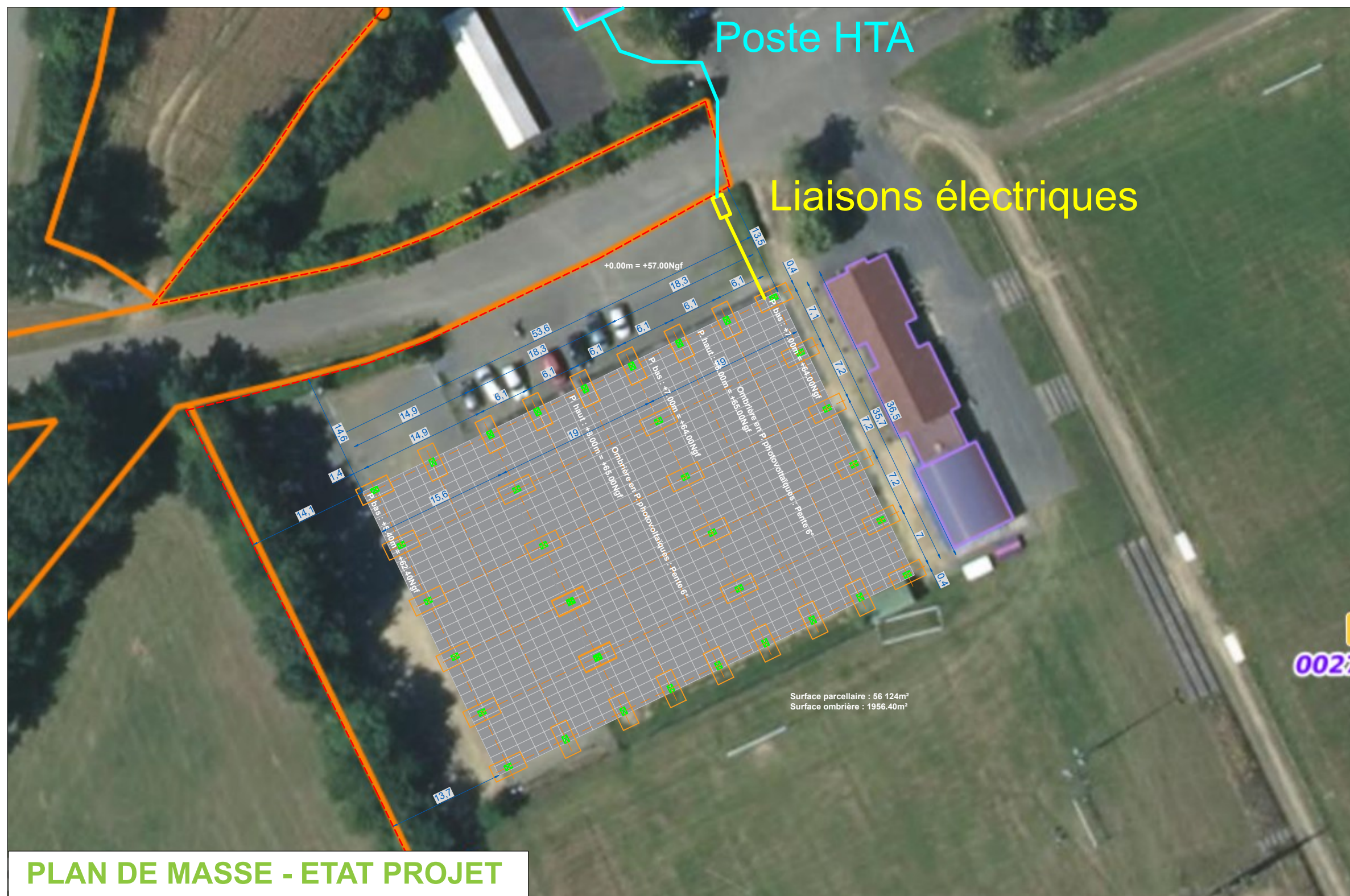
PLAN DE MASSE - ETAT EXISTANT

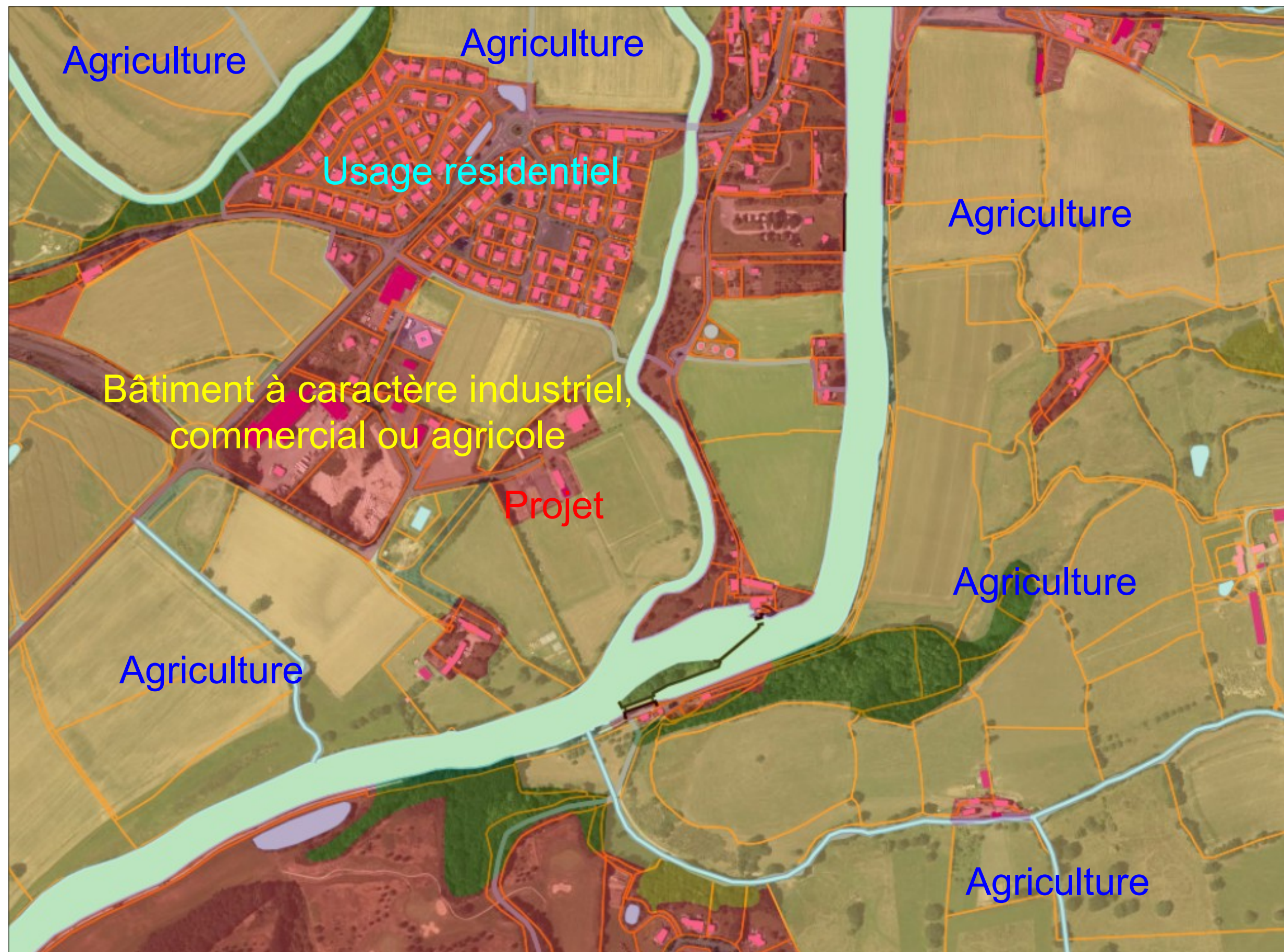
Date

12/04/2023

Echelle :

1/500





Ombrières en panneaux photovoltaïques

Lieu-dit Chaffesnay,
53240 Saint-Jean-sur-Mayenne



4 Avenue des Peupliers
35510 Cesson-Sévigné

A5

Annexe 5

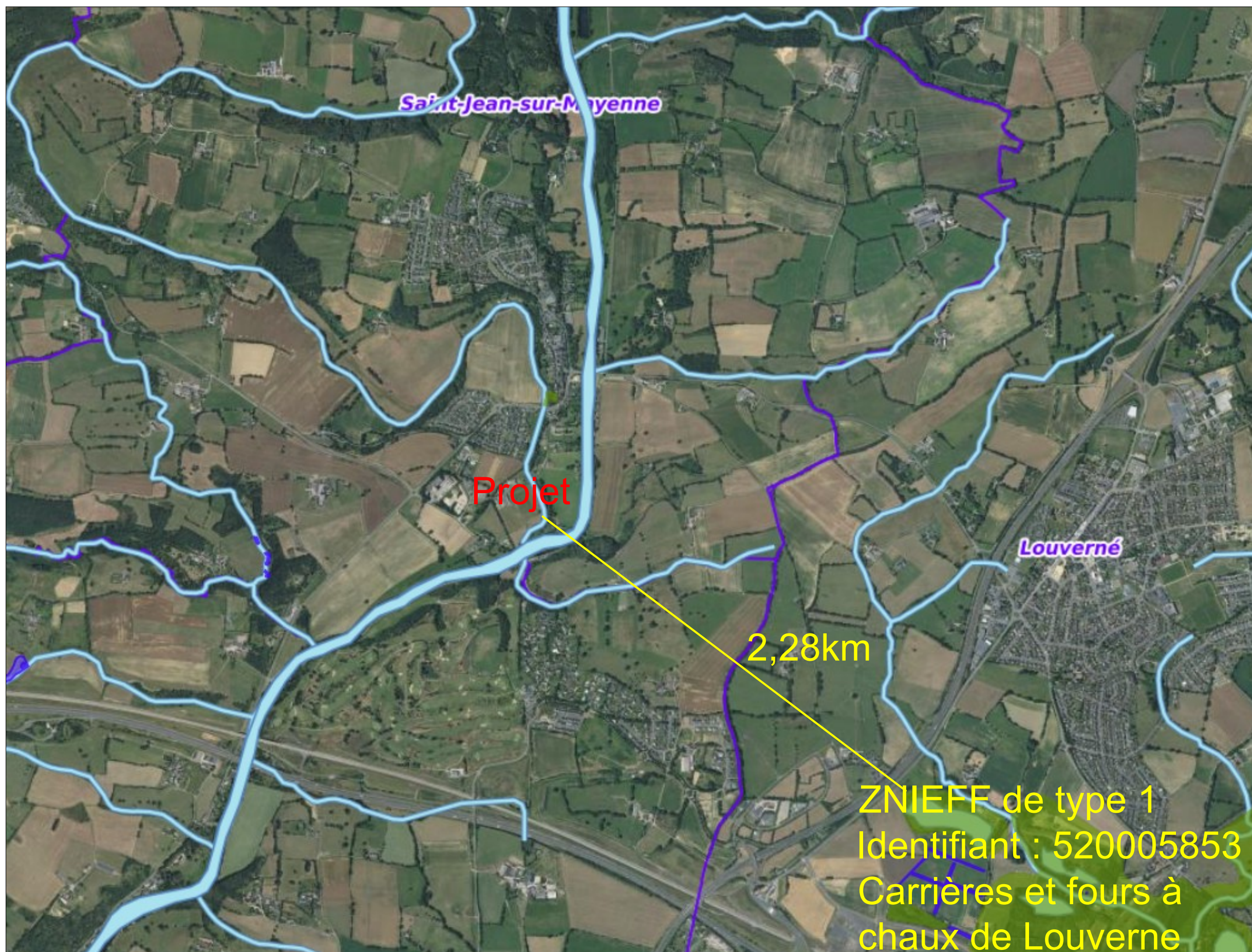
PLAN DES ABORDS

Date

12/04/2023

Echelle :

1/5500



Ombrières en panneaux photovoltaïques

Lieu-dit Chaffesnay,
53240 Saint-Jean-sur-Mayenne



4 Avenue des Peupliers
35510 Cesson-Sévigné

A6

Annexe 3

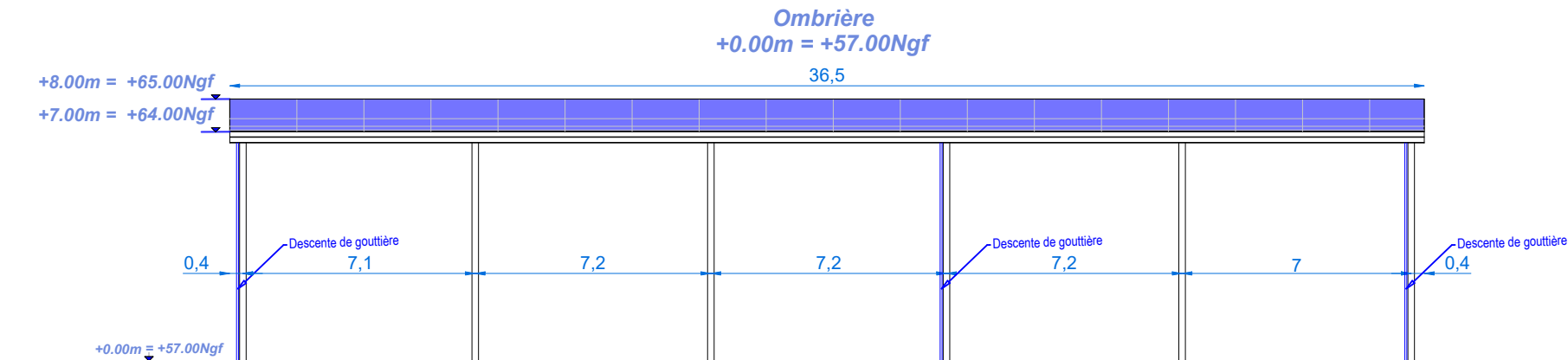
SITUATION DU PROJET PAR RAPPORT
AUX ESPACES PROTÉGÉS

Date

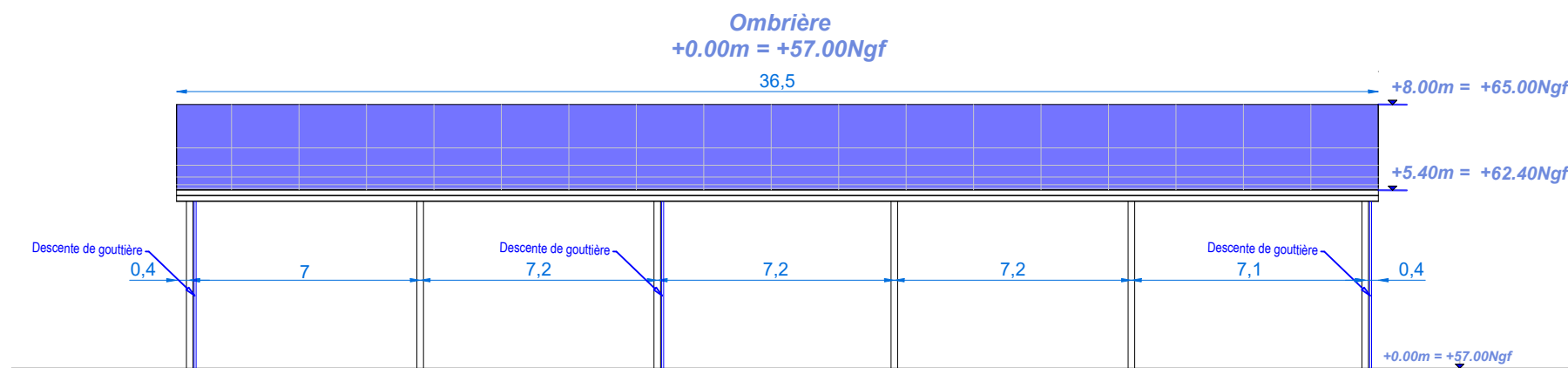
12/04/2023

Echelle :

1/20000



FAÇADE NORD-EST



FAÇADE SUD-OUEST

Ombrières en panneaux photovoltaïques

Lieu-dit Chaffesnay,
53240 Saint-Jean-sur-Mayenne



4 Avenue des Peupliers
35510 Cesson-Sévigné

A7a

Annexe 7

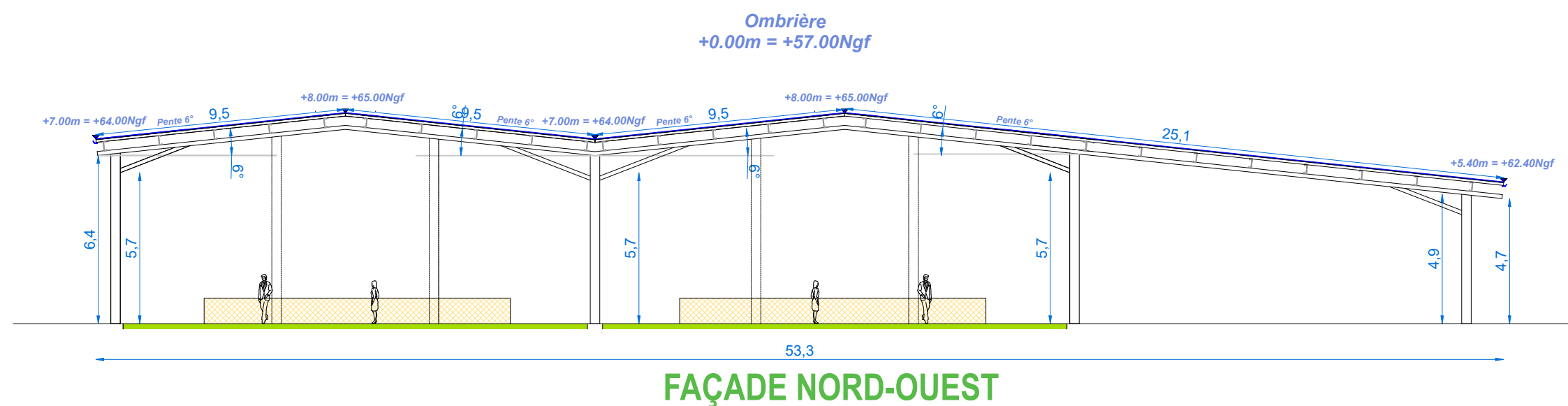
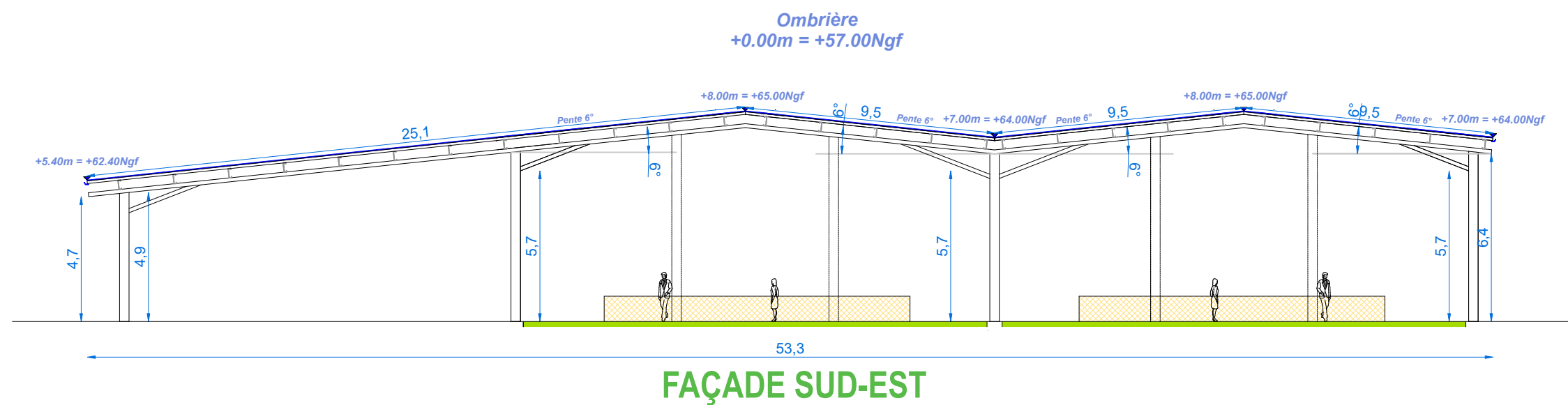
FAÇADES PROJET

Date

12/04/2023

Echelle :

1/200



**Ombrières en panneaux
photovoltaïques**

Lieu-dit Chaffesnay,
53240 Saint-Jean-sur-Mayenne



4 Avenue des Peupliers
35510 Cesson-Sévigné

A7b

Annexe 7

FAÇADES PROJET

Date

12/04/2023

Echelle :

1/200