

# **ANNEXE AU CAS PAR CAS**

**EARL LES COMBES**

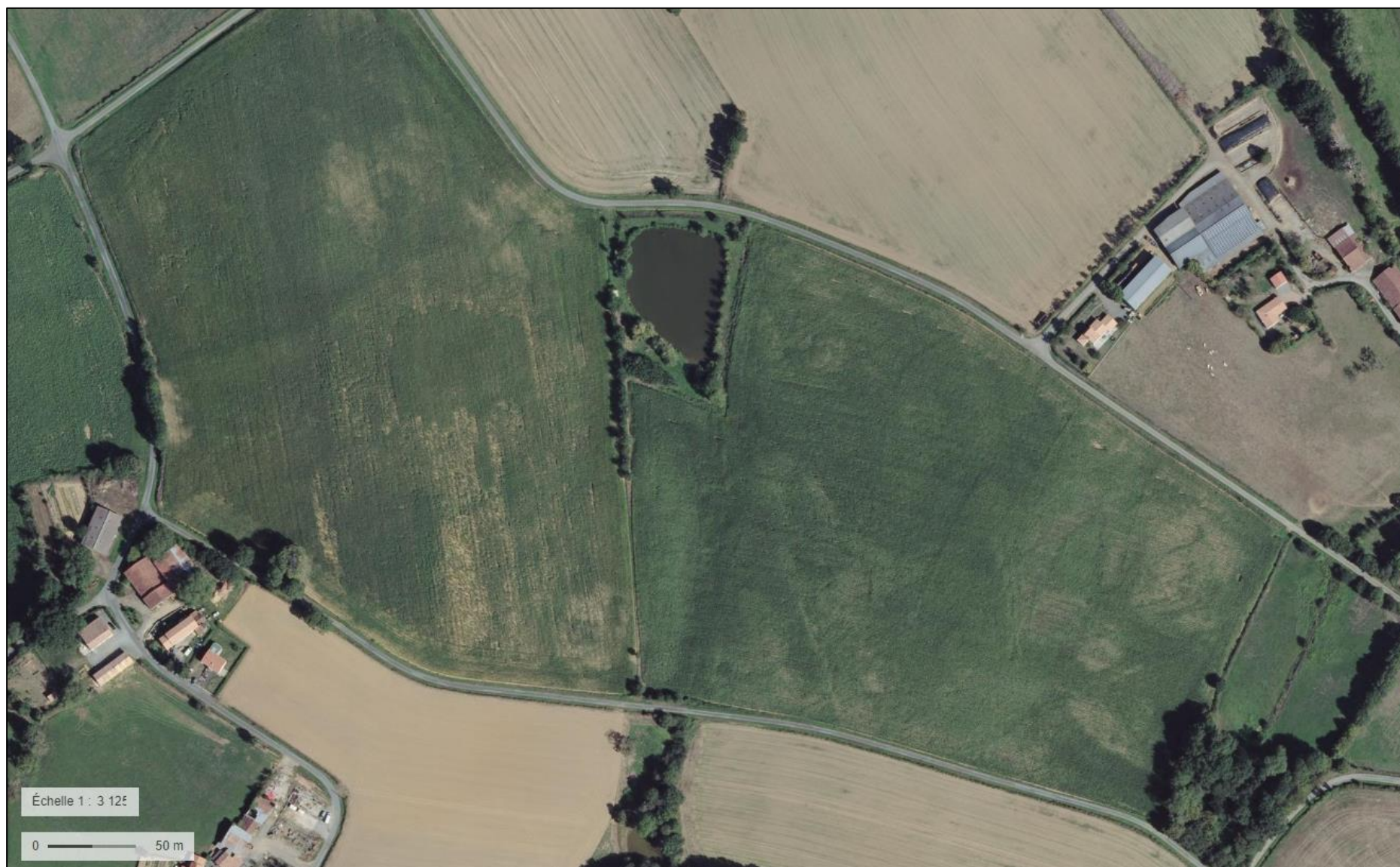
**17 rue Monplaisir**

**85390 CHEFFOIS**

The map displays the commune of Mouilleron-Saint-Germain, with the village of St-Maurice-le-Girard highlighted. A red circle marks a location near the village, and a red arrow points from this circle to an inset map showing a detailed view of the area around 'les Combes' and 'la Haute Fosse'.



### 3 - Photographies de la zone d'implantation (juin 2020) :



**4 – Plan du projet, Photographie aérienne 02/09/2019, Source Géoportail :**



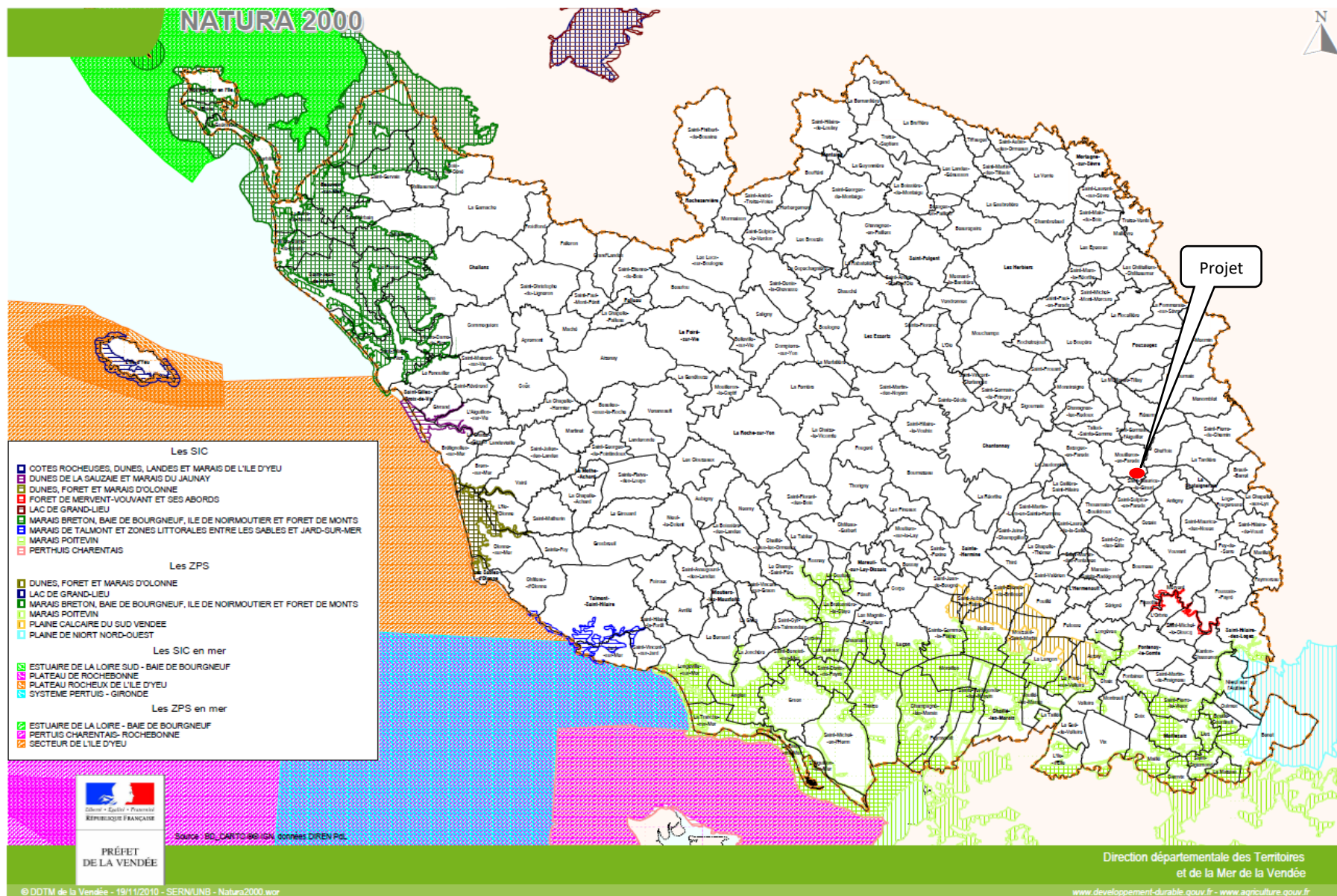


**5 – Plan des abords du projet, Photographie aérienne 02/09/2019, Source Géoportail :**



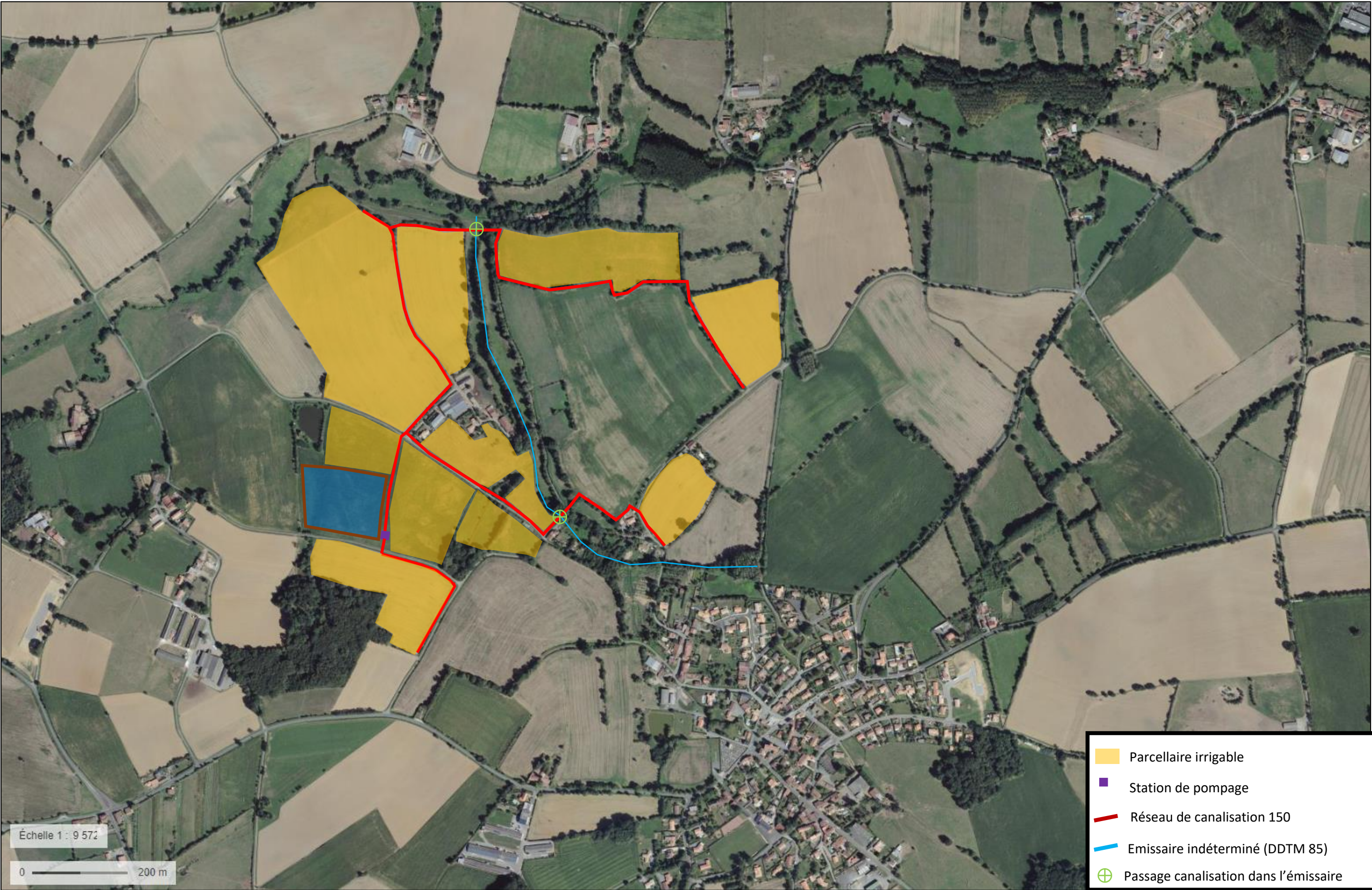


## 6 - NATURA 2000



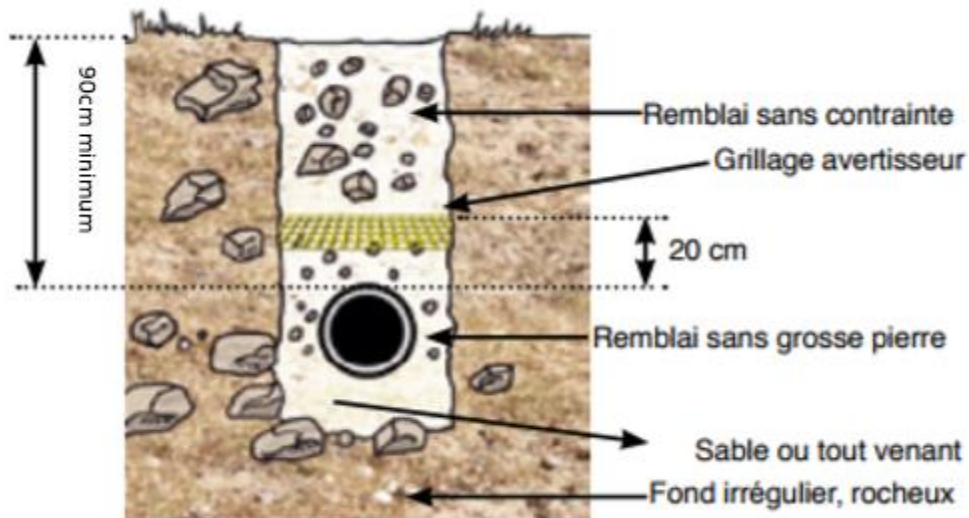


7 – Parcellaire irrigable :





## 8 - Schéma des travaux d'installation des canalisations de distribution



Au niveau des passages de canalisation dans l'émissaire, la rubrique 3.1.2.0 sera visée dans le dossier loi sur l'eau (si l'émissaire est validé « cours d'eau » par les services de l'Etat). Les travaux d'affouillement se feront en période de basse eau sur un linéaire assec. Des batardeaux pourront être installés le temps des travaux s'il y a des écoulements. Dans ce cas, un pompage de l'amont à l'aval s'opérera pour conserver le débit biologique du cours d'eau.

Le détail des travaux et les démarches associées seront explicités dans le dossier loi sur l'eau.