

**Demande d'examen au cas par cas préalable  
à la réalisation éventuelle d'une évaluation environnementale**

**Article R. 122-3 du code de l'environnement**

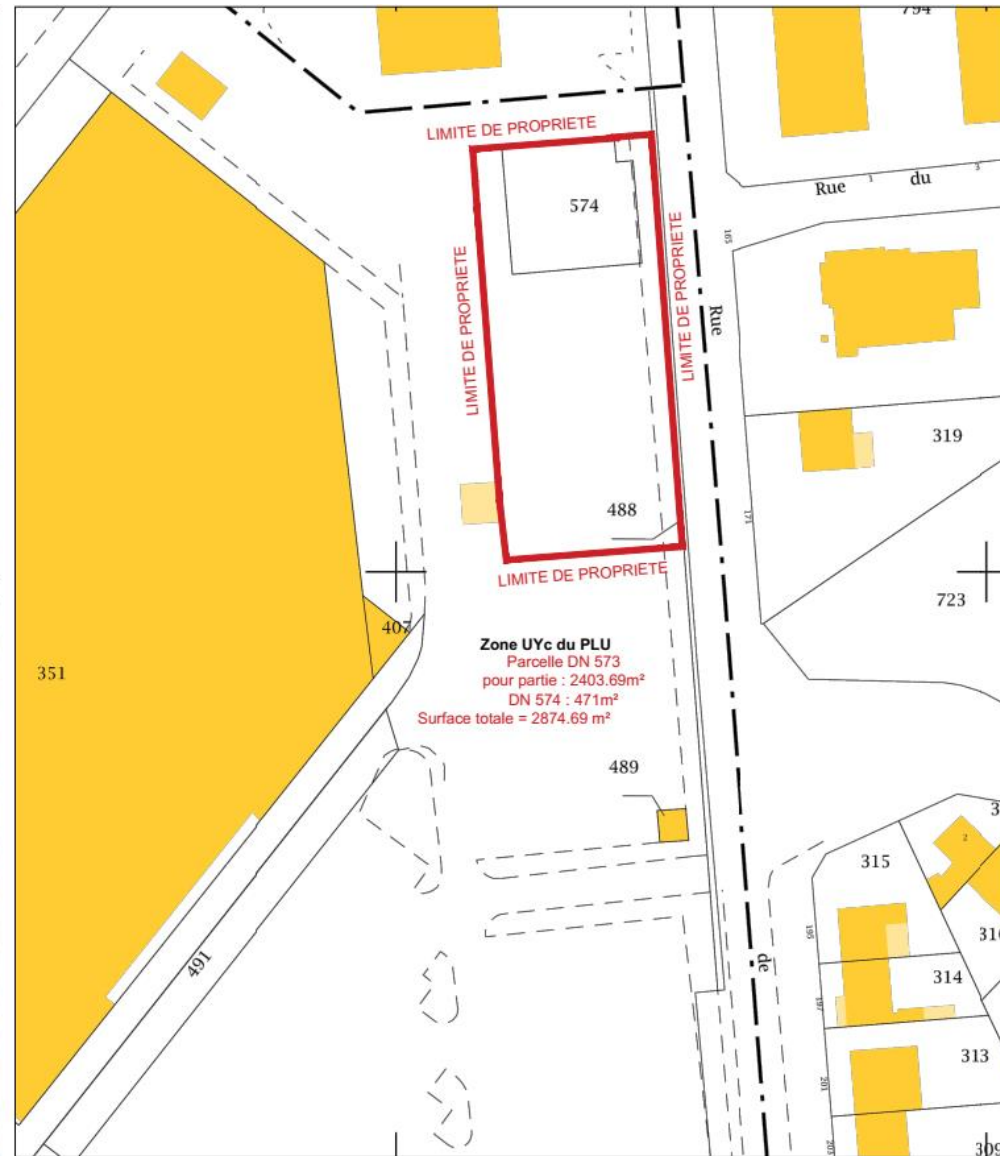
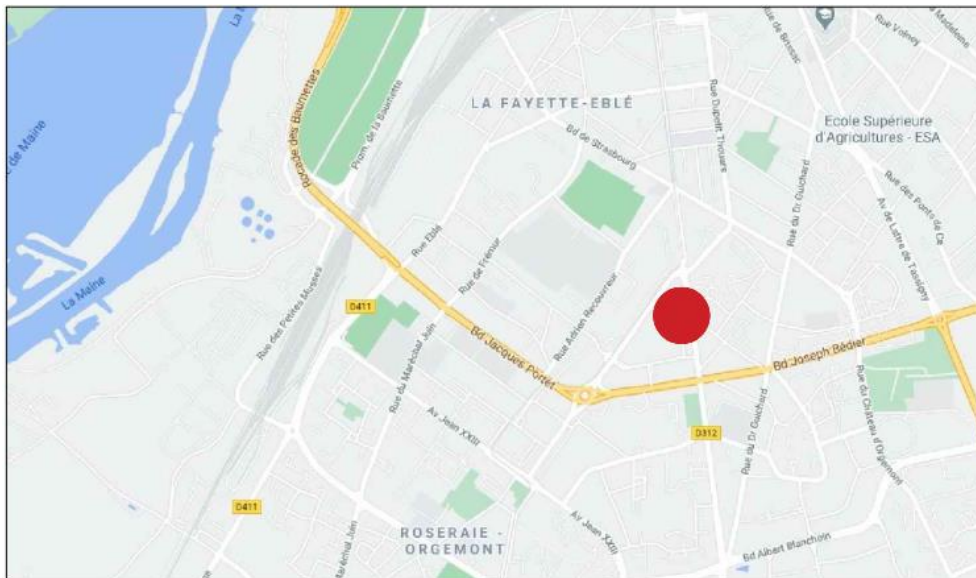
**Construction d'un magasin LIDL à Angers - Roseraie**

**ANNEXES 2 – 3 – 4 – 5**

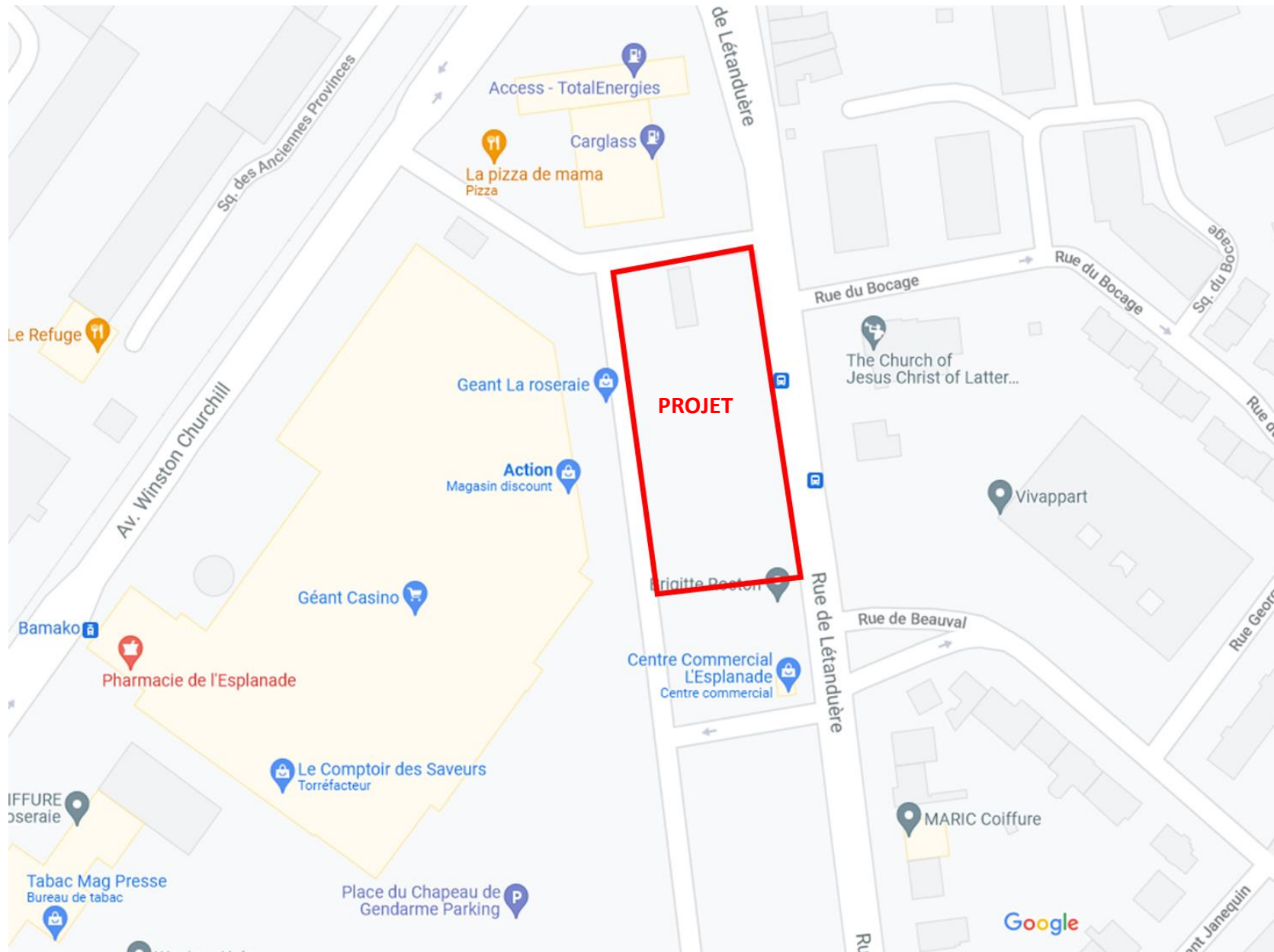
**ANNEXE 6 : Situation dans un site Natura 2000 (non concerné)**

**Avril 2022**

## ANNEXE 2 : PLAN DE SITUATION / EXISTANT



## Localisation du projet dans la zone de commerces et de bureaux (source : google Maps)





**ANNEXE 3 : Photographies datées de la zone d'implantation, avec une localisation cartographique des prises de vue, l'une devant permettre de situer le projet dans l'environnement proche et l'autre de le situer dans le paysage lointain**

Situation des prises de vue – (Google Maps - 2020)



VUE 1



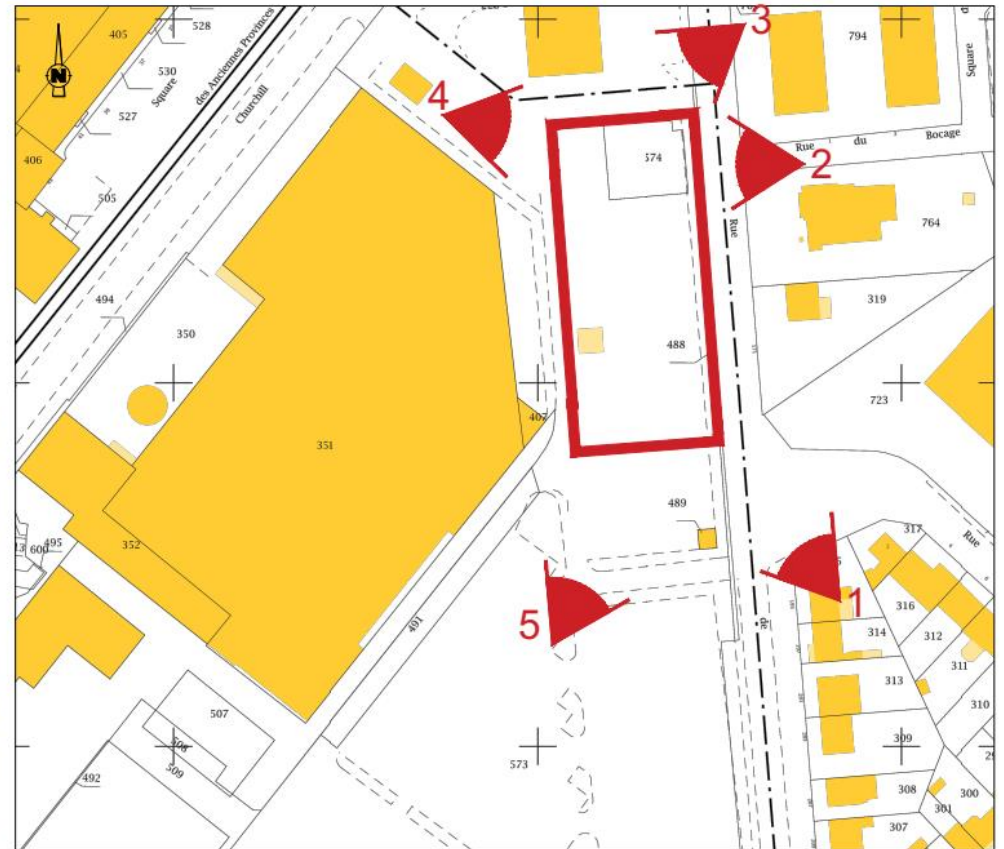
VUE 2



VUE 3



VUE 4



Repérage photos



VUE 5



VUE 6



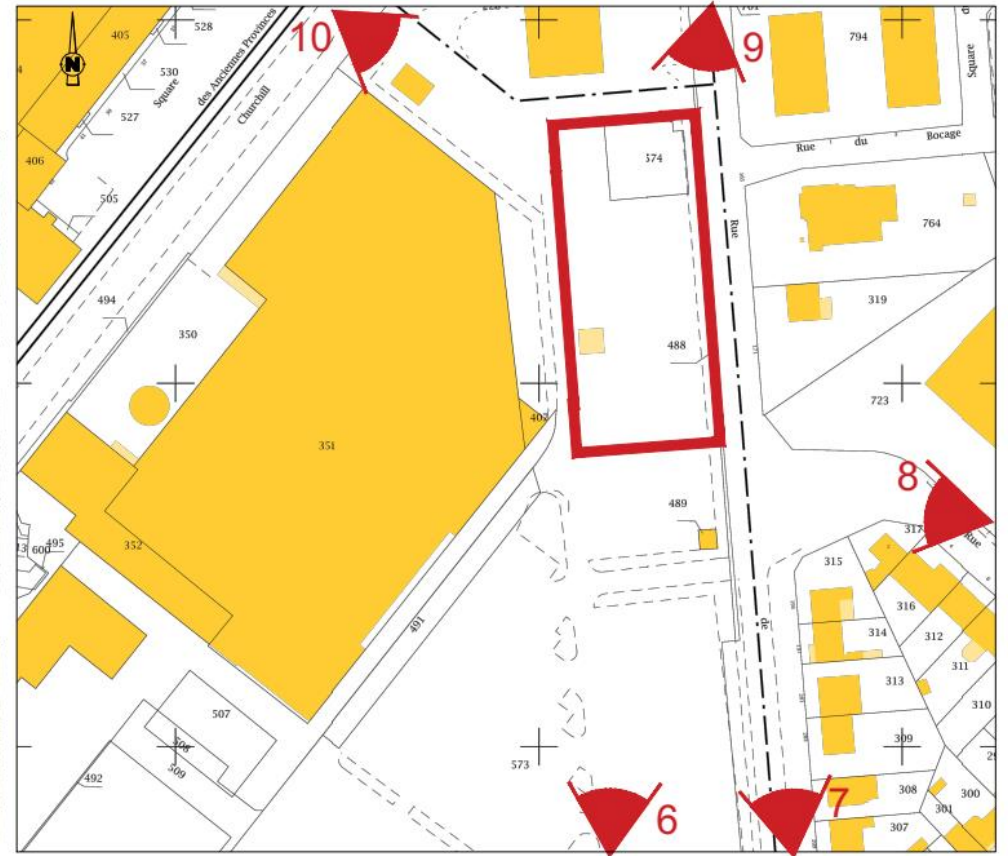
VUE 7



VUE 8



VUE 9



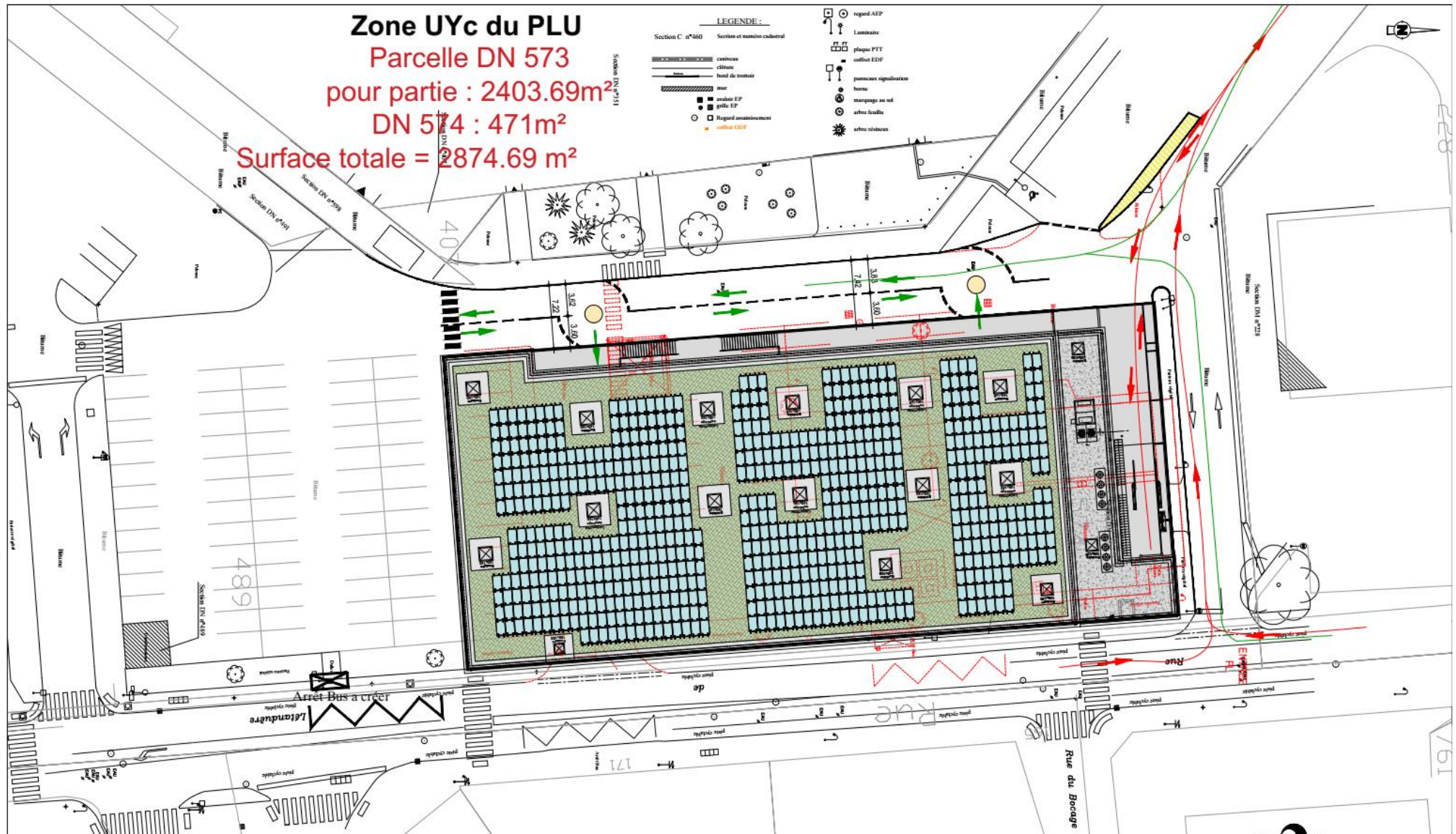
Repérage photos

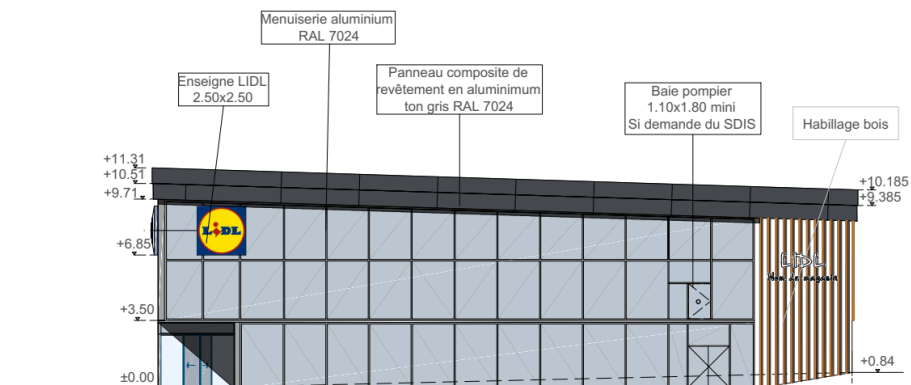


VUE 10

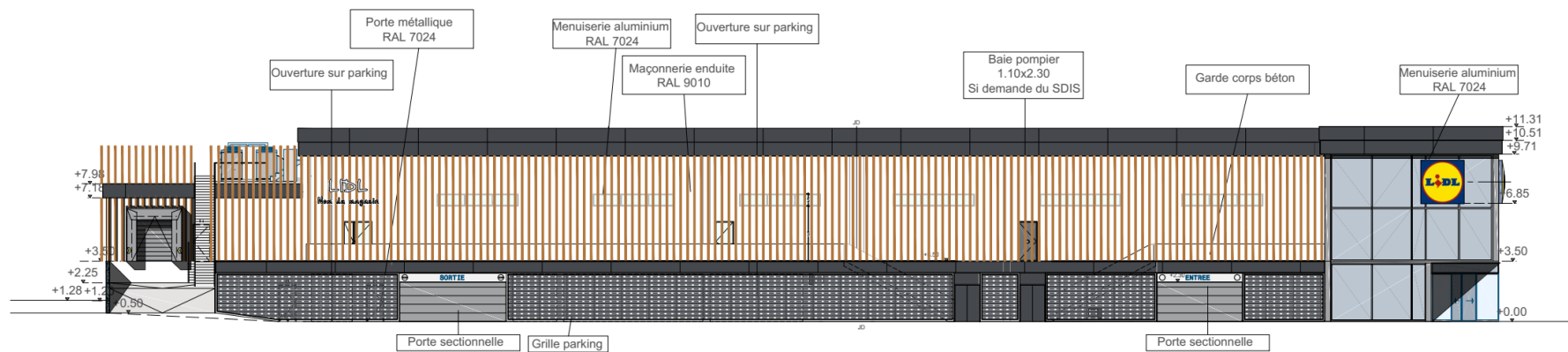


## ANNEXE 4 : Plan masse du projet et vues en élévation

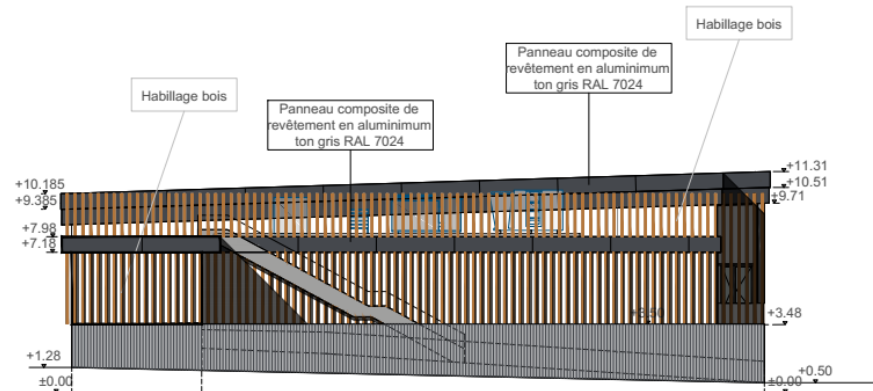




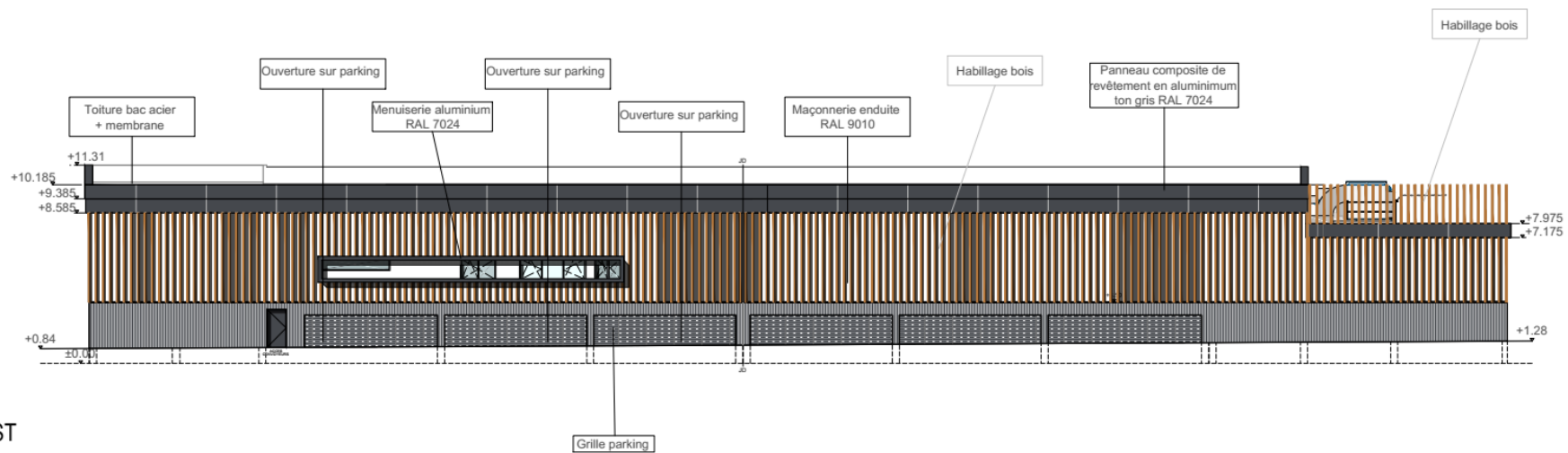
FACADE SUD



FACADE OUEST



FACADE NORD



FACADE EST



**ANNEXE 5 : Vue des abords du projet (photo aérienne Google Earth - 2020) – délimitation du site du projet en rouge**

