

COMPLEXE SPORTIF DES CHIRONS - LES SABLES D'OLONNE AGGLOMERATION

*Requalification du complexe sportif des Chirons
pour créer un parc sportif urbain et paysager*

SCÉNARIO 9

Etudes Préliminaires

MAITRISE D'OUVRAGE :

LES SABLES D'OLONNE AGGLOMERATION
3 Avenue Carnot - BP 80391
85108 LES SABLES D'OLONNE CEDEX
02.51.23.16.51
david.dupouey@lessablesdolonne.fr

URBANISTE/PAYSAGISTE MANDATAIRE :

ZEPHYR PAYSAGE
Péniche Nautilus Quai de Versailles
44000 NANTES
02.40.47.04.46
zephyr-paysages@orange.fr
sandrine.zephyr@orange.fr
sarrailha@orange.fr
amarchand-zephyr@orange.fr

BUREAU D'ETUDE EQUIPEMENT SPORTIF

OSMOSE INGÉNIERIE - PÔLE ANGERS
Siège: 68 Rue de Wambrechies
Parc du Haut Touquet - Bâtiment D
59520 MARQUETTE-LEZ-LILLE
03.20.34.03.50
f.chetanneau@osmose-ingenierie.fr
a.maillet@osmose-ingenierie.fr



SCÉNARIO 9



Un parc du quotidien traversé et ouvert sur son quartier



Des usages du quotidien possibles par le biais du parc



Un parvis d'entrée entre ville et parc

- > Un réseau de liaisons Nord-Sud & Est-Ouest
- > Des liaisons majeures traversent le parc et le relie aux quartiers avoisinants
 - > Des circulations automobiles périphériques
 - > Un coeur de site apaisé et sécurisé

- > Légende des circulations
- Stationnement projeté
 - Voirie existante
 - Parvis/plateau piéton
 - Axe principal piéton/cycles
 - Cheminement piéton secondaire
 - Piste cyclable
 - Cheminements informels

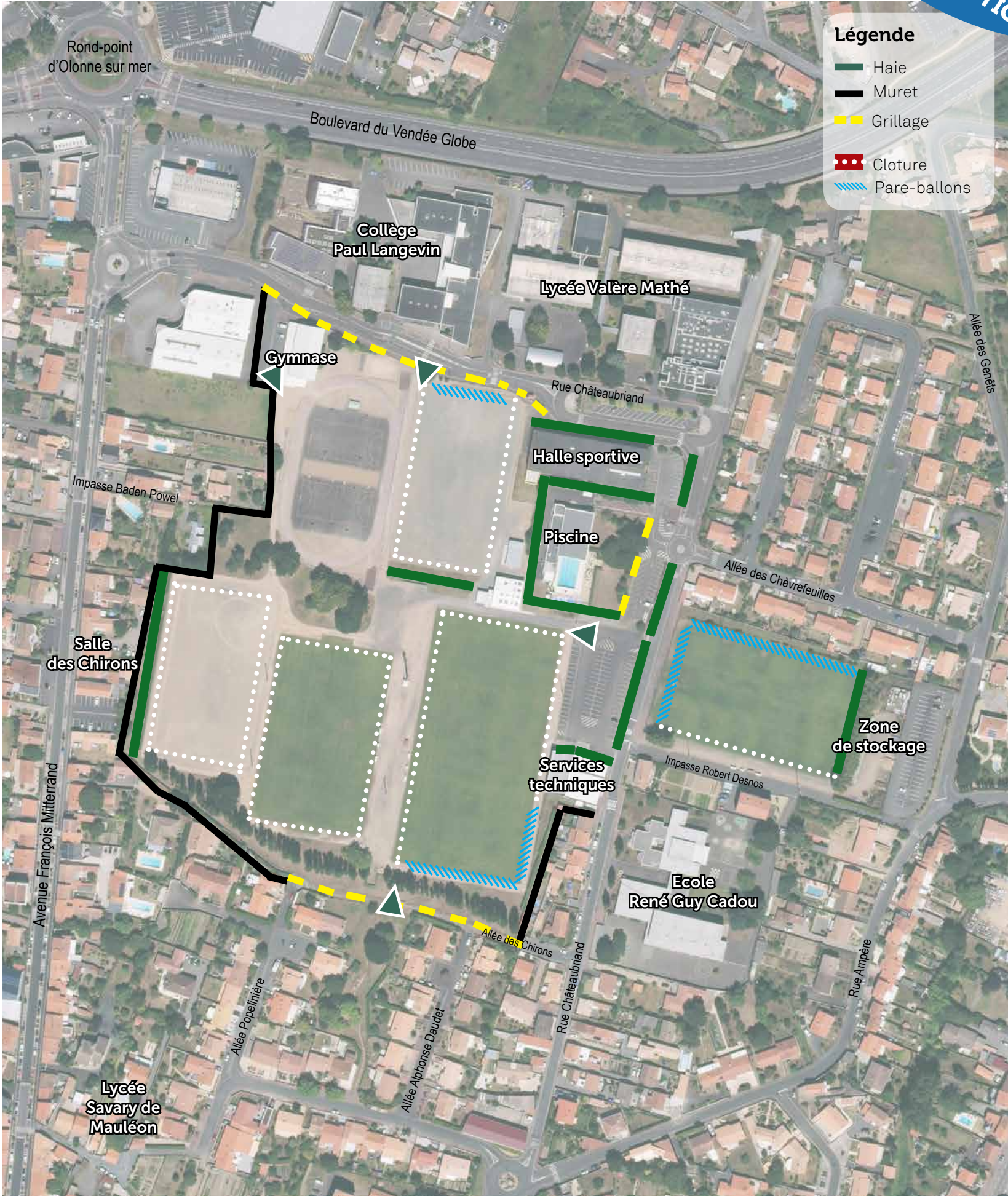


> Equipements sportifs étalés dans le parc

- > des équipements sportifs localisés à plusieurs endroits du parc
- > un échange facilité entre pratique sportive et promenade/jeux.

> Dimensionnement des équipements et terrains à questionner en fonction du niveau de pratique souhaité

- > Terrain synthétique: 105x68m (limite intérieure)
- > Terrain herbe: 105x68m (limite intérieure)
- > Terrain entraînement foot à 8: 40x55m (limite intérieure)
- > Terrain basket: 28x15m (limite intérieure)
- > City-stade: 12x24m
- > Aire de jeux



SCÉNARIO 9
FERMETURE DU PARC, PROFITER DES LIMITES PHYSIQUES EXISTANTES



Dispositif de clôtures / Bain de Bretagne



Principe de clôture en retrait



Dispositif de clôtures / Bain de Bretagne



Aménager des entrées secondaires - gamme de mobilier bois



Clôture maille carrée - Orvault Le Bignon

> Légende des limites

- Entrée projetée
- Limite physique existante
- Limite à créer

RAPPEL DU DIAGNOSTIC: LE PATRIMOINE VÉGÉTAL EXISTANT

UNE PONCTUATION DE PINS

> Un patrimoine arboré assez pauvre caractérisant les complexes sportifs mais présentant toutefois quelques forts marqueurs visuels

- Les différents groupes de résineux (*Pinus radiata*, *Cupressus macrocarpa* et *Pinus Pinea*) se révèlent être de fort marqueurs visuels du site et de ses limites visuelles (voir page précédente).

Par leur taille, leur singularité et leur âge, ils est nécessaire de s'appuyer sur ces sujets.

Attention cependant à la présence de nombreux nids de chenilles processionnaires, il est important de placer des pièges pour protéger ces sujets.

- Une alignement récent de Charmes fastigiés le long du lycée rue de Châteaubriand mériterait d'être étendu

> Il est nécessaire de s'appuyer sur ces essences caractéristiques afin de développer l'identité du site



Groupe de Pinus radiata devant l'entrée de la piscine des Chirons



Groupe de *Pinus radiata* et *Cupressus macrocarpa* au centre du site



Pinus radiata au sud du site



> Une végétation arborée de deuxième grandeur peu structurante ou à rafraîchir

- La haie de Thuja plicata autour de la parcelle cadastrale 157 à l'ouest du site est à nettoyer car certains sujets sont tombés ou morts.

Elle ne présente pas d'intérêt majeur et enferme la parcelle 157.

Certains sujets conduits isolément peuvent être conservés une fois nettoyés.

- Les quelques Thuja plicata présents en entrée du terrain n°1 à l'est du site présentent les mêmes caractéristiques

- Les quelques Charmes positionnés devant le parvis élève du Lycée ont l'avantage de doubler l'alignement devant les stationnement centraux.

Cependant, il serait nécessaire de les élaguer pour qu'il obtiennent une forme fastigiée



> De nombreux arbres peu structurants et présentant un mauvais état sanitaire

- Un alignement de nombreux Populus nigra Italica au sud du site présentent beaucoup de bois morts, de champignons (pholiole du peuplier) et ne présentent pas d'intérêt paysager très fort par leur caractère monospécifique

- De jeunes Platanus orientalis lorsqu'ils sont concurrencés par les vieux Pinus radiata sont chétifs et présentent peu d'intérêt

- En périphérie de site de nombreuses haies monospécifiques et taillées au cordeau ne présentent pas grand intérêt, elle mériteraient d'être remplacées et diversifiées

- L'absence de la strate herbacée et arbustive sur le site renforce la vision lointaine et la planitude du site: elles ne permettent pas de qualifier les espaces, elle est à développer.



Pinus radiata devant la parcelle cadastrale 157



Alignement de Peuplier noir d'Italie au Sud du site



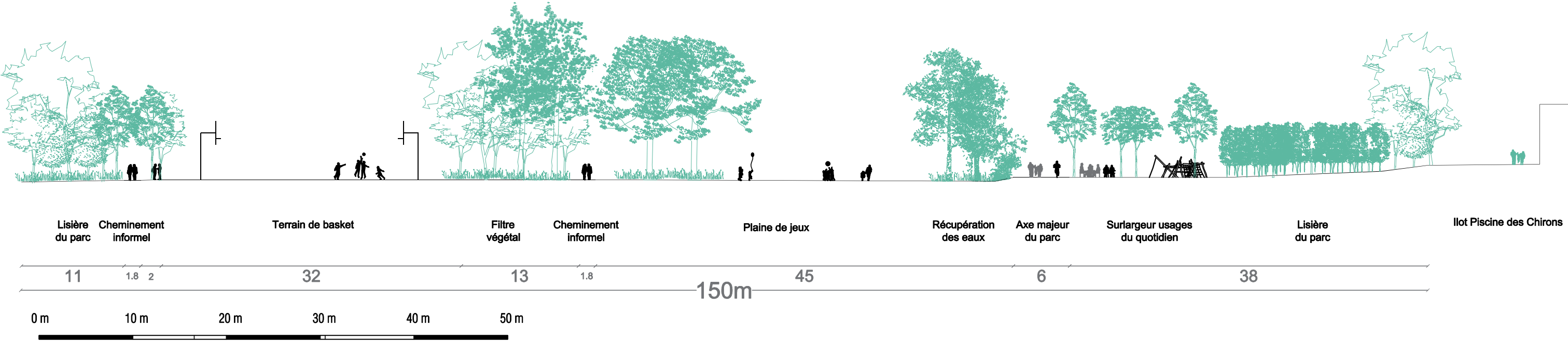
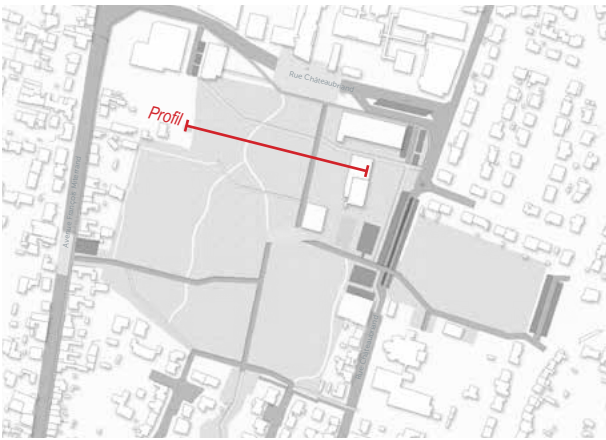
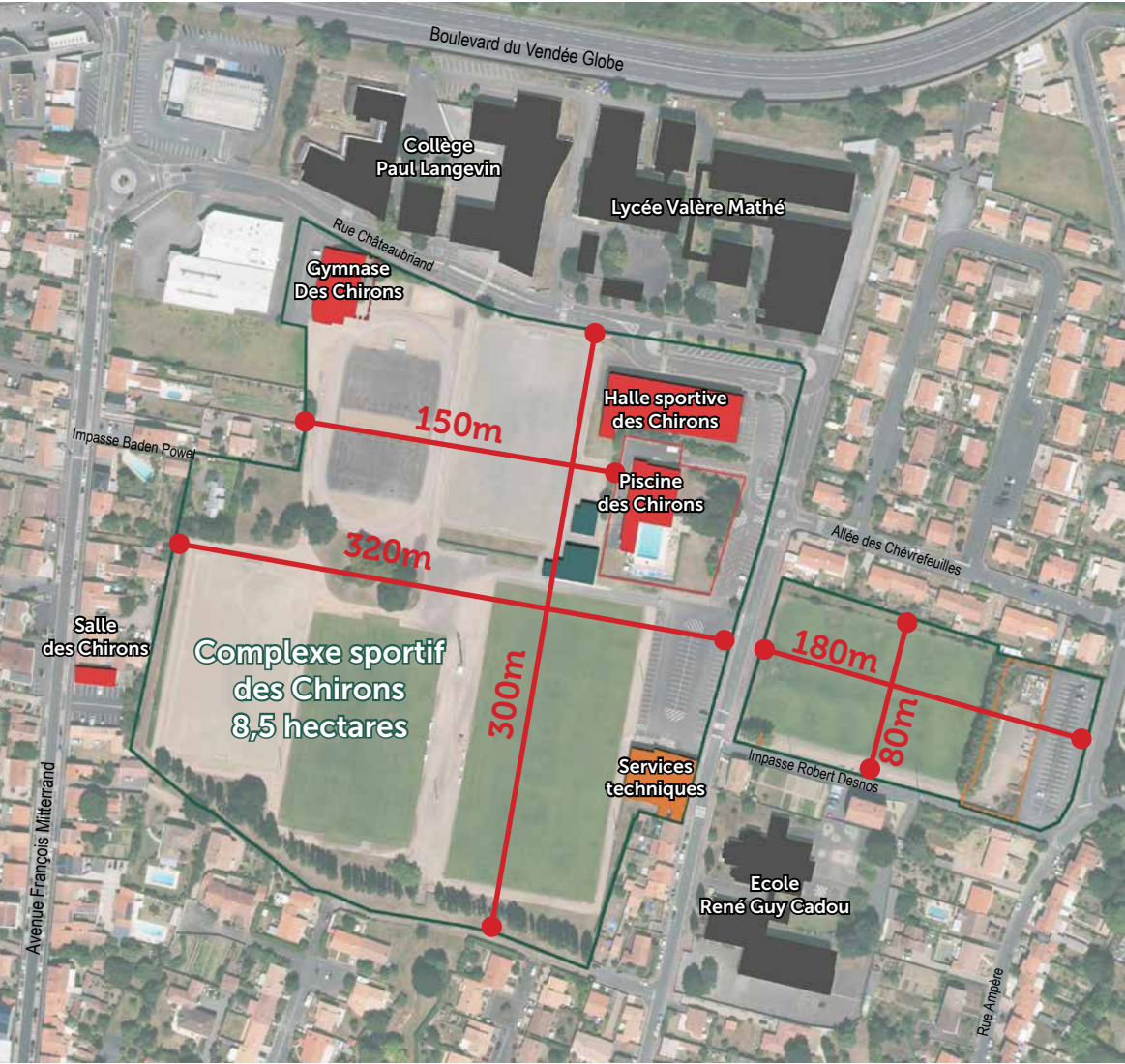


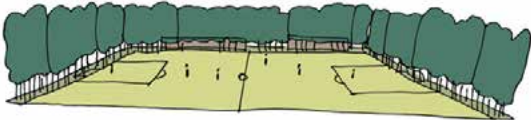
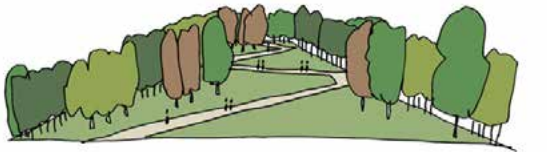
> Le parc comme centralité

> une entité parc continue, qui est au coeur du projet et sur laquelle viennent s'accrocher équipements, liaison et bâti.

> Légende des plantations

- Arbre existant remarquable
- Arbre existant
- Arbre projeté
- Parc
- Suppression du sujet engendré par le projet ou mauvais état sanitaire





> Le parc, une entité remarquable

- > un parc central d'une centaine de mètres de large et long de 300m : une entité remarquable.
- > un parc qui dessert toutes les fonctions (jeux sport, bâti..)

> Légende

- Arbre existant remarquable
- Arbre existant
- Arbre projeté
- Parc
- Stationnement projeté
- Voirie existante
- Parvis/plateau piéton
- Axe principal piéton/cycles
- Cheminement piéton secondaire
- Piste cyclable

Un parc facile d'accès proposant des axes majeurs de circulations



Des zones de jeux et de loisirs répondant à la demande d'un parc du quotidien



Des terrains de sports variés étalés dans le parc

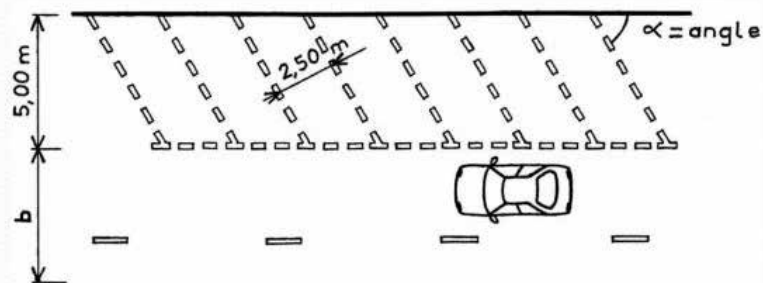


SCÉNARIO 9

RUE DE CHATEAUBRIAND: UN PROFIL DE 16M À CIRCULATION APAISÉE



> Possibilité de prolonger le profil vers le lycée, en prenant en compte voie bus et séquence rond-point



La distance b est fonction de l'angle α

- $\alpha = 45^\circ$ alors $b = 3$ m minimum
- $\alpha = 60^\circ$ alors $b = 4$ m minimum

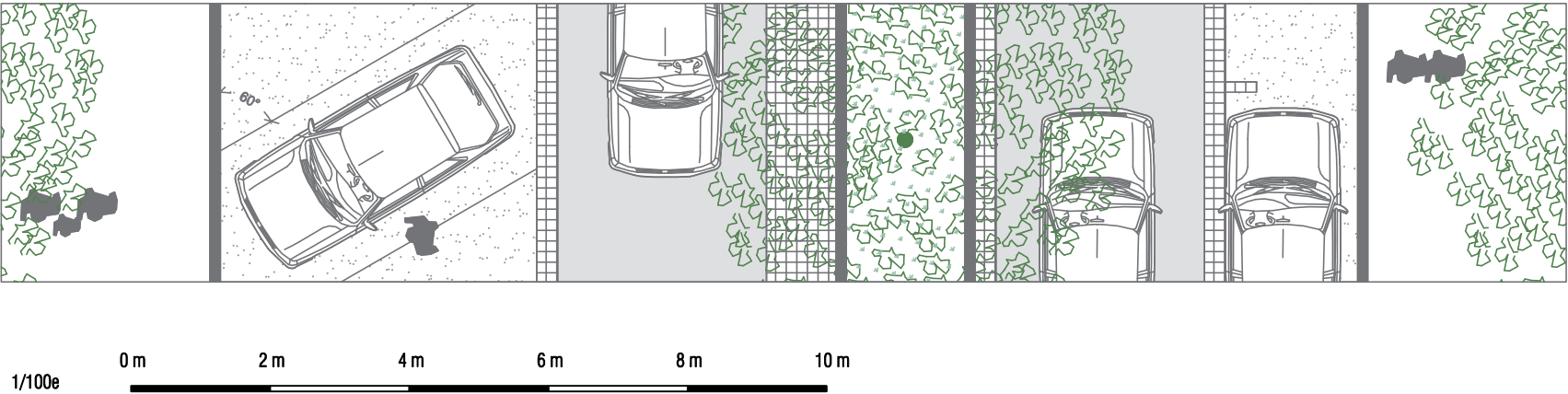
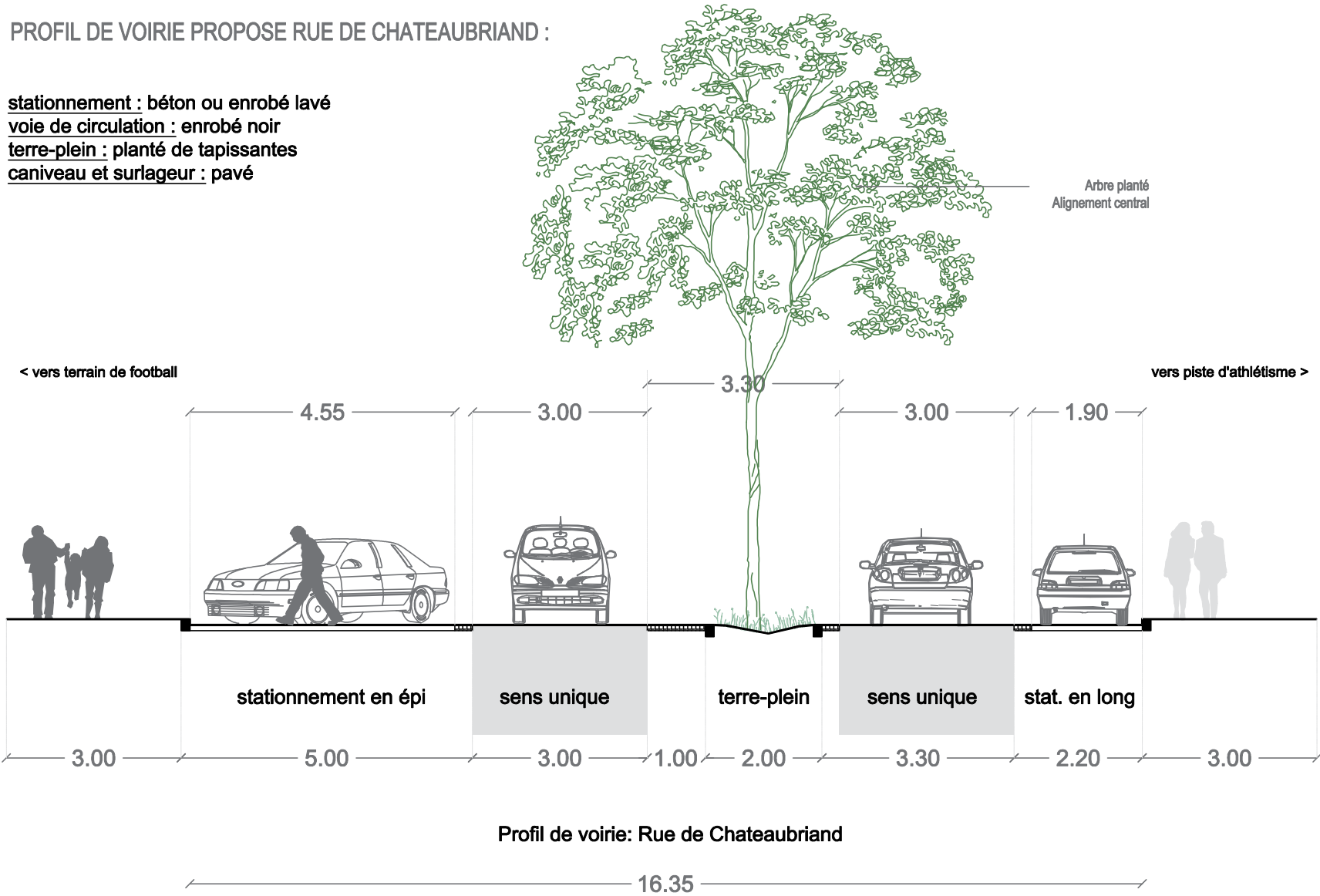
Normes dimensionnement places en épi



Profil similaire - Avenue Rhin et Danube - Les Sables d'Olonne

PROFIL DE VOIRIE PROPOSE RUE DE CHATEAUBRIAND :

stationnement : béton ou enrobé lavé
voie de circulation : enrobé noir
terre-plein : planté de tapissantes
caniveau et surlageur : pavé



SCÉNARIO 9
UN PARKING EXTENSIF POUR LES ÉVÈNEMENTS IMPORTANTS



> Des exemples de parkings perméables ou semi perméables pour accueillir plus de véhicules lors de grands évènements



Parking Rennes



Parking Parc de Balzac Angers



Parking Giverny



Parking Langueux



Parking Paulliles



Parking Pontchâteau