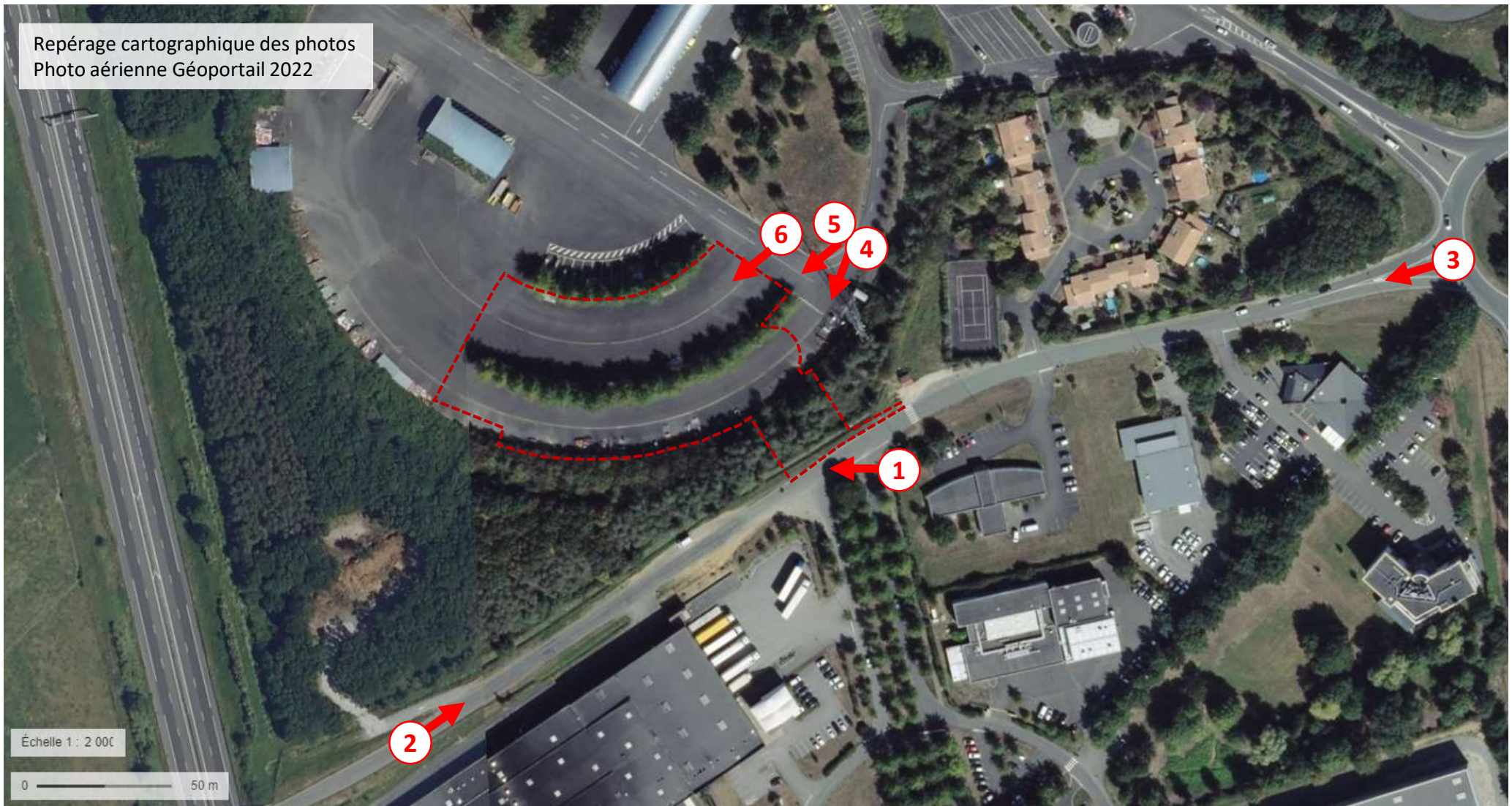


# Aire de Covoiturage de Montaigu-Vendée

## ASF (Vinci Autoroutes)

Demande d'examen au cas par cas préalable  
à la réalisation éventuelle d'une évaluation environnementale  
Article R. 122-3 du code de l'environnement

### Annexe n°3 : photographies (page 1/4)





## Aire de Covoiturage de Montaigu-Vendée

ASF (Vinci Autoroutes)

Demande d'examen au cas par cas préalable  
à la réalisation éventuelle d'une évaluation environnementale  
Article R. 122-3 du code de l'environnement

### Annexe n°3 : photographies (page 2/4)

Photo 1 (sept. 2020) : vue du futur accès rue du Fléchet

Photo 2 (google – aout 2013) : vue depuis l'Ouest

Photo 3 (google – nov. 2021) : vue depuis l'Est





## Aire de Covoiturage de Montaigu-Vendée

### ASF (Vinci Autoroutes)

Demande d'examen au cas par cas préalable  
à la réalisation éventuelle d'une évaluation environnementale  
Article R. 122-3 du code de l'environnement

### Annexe n°3 : photographies (page 3/4)

Photo 1 (sept. 2020) : vue du futur accès rue du Fléchet

Photo 2 (google – aout 2013) : vue depuis l'Ouest

Photo 3 (google – nov. 2021) : vue depuis l'Est





## Aire de Covoiturage de Montaigu-Vendée

### ASF (Vinci Autoroutes)

Demande d'examen au cas par cas préalable  
à la réalisation éventuelle d'une évaluation environnementale  
Article R. 122-3 du code de l'environnement

#### Annexe n°3 : photographies (page 4/4)

Photo 4 (sept. 2020) : vue intérieur du site 1

Photo 5 (sept. 2020) : vue intérieur du site 2

Photo 6 (sept. 2020) : vue intérieur du site 3

