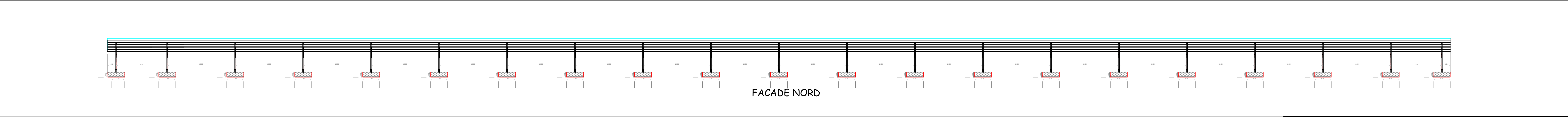
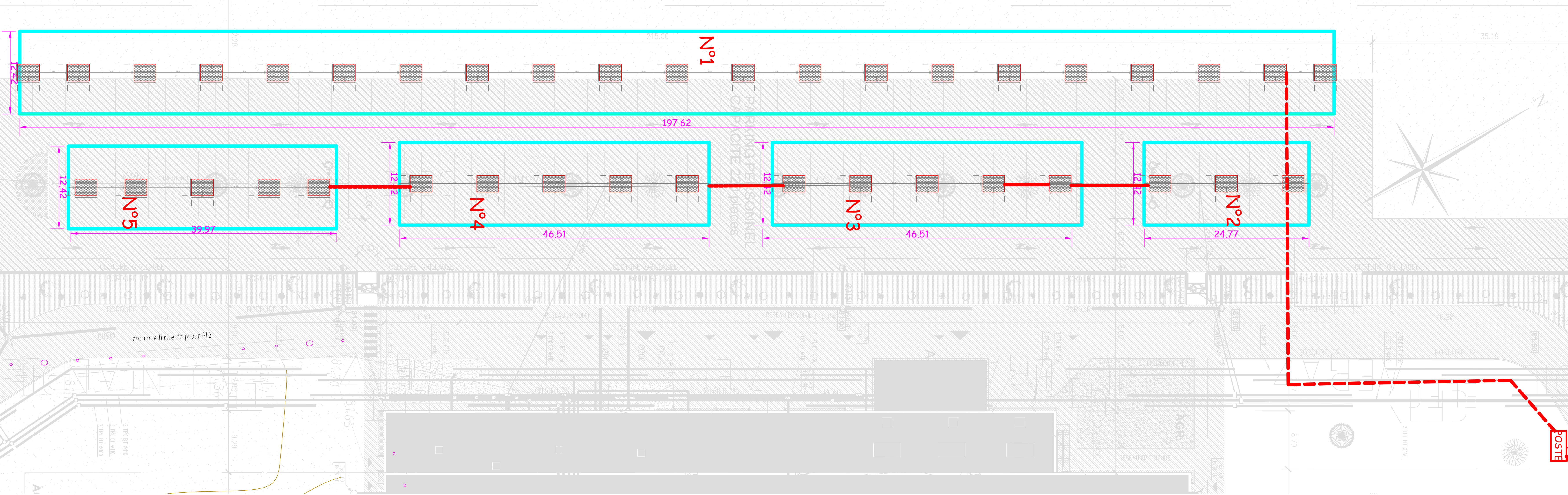


FACADE SUD



FACADE NORD



RUE DES COUVREURS  
85 800 SAINT GILLES CROIX DE VIE  
Tel : 02.51.60.00.00  
Fax : 02.51.54.59.44  
E-mail : allez.stgilles@allez.fr

3 rue du Maréchal Juin  
CS 80040  
85036 LA ROCHE SUR YON Cedex  
Tél: 02 51 45 93 15

SPBI BENETEAU POIRE SUR VIE

Rue Pasteur

85 170 LE POIRE SUR VIE

OMBRIERE PHOTOVOLTAIQUE

Maître d'ouvrage		Maître d'oeuvre		
TEL/FAX:		TEL/FAX:		
EMAIL:		EMAIL:		

Ind.:	Date :	Etablie :	Vérifié :	Approuvé :	Modification :
e					
d					
C	13/07/2021	EM	CR	CR	MAJ FOURREAUX
D	16/07/2021	EM	CR	CR	MAJ
B	03/07/2021	EM	EM	CR	Initial

OMBRIERE

IMPLANTATION

MASSIF

CE DOCUMENT EST NOTRE PROPRIETE IL EST REMIS A TITRE CONFIDENTIEL  
IL NE DOIT PAS ETRE REPRODUIT OU COMMUNIQUE A DES TIERS SANS NOTRE AUTORISATION ECRITE

N°AFFAIRE :  
GX200800VEN

N° PLAN :  
GX200800VEN-IMP-15

ECHELLE :  
1/250 - 1/200

PHASE :  
EXE