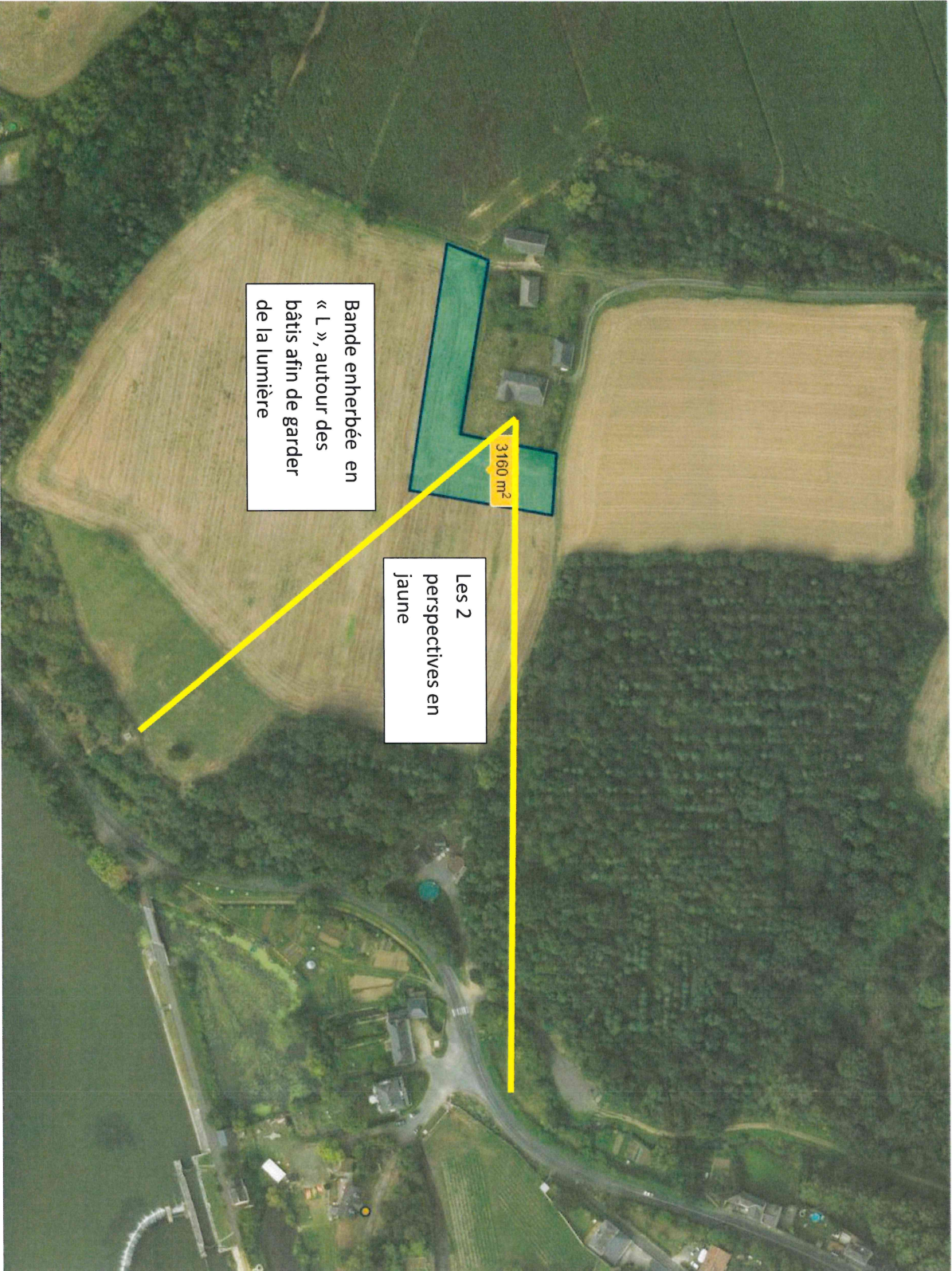


Les traits rouges sont les potentiels lignes à créer



Bande enherbée en
« L », autour des
bâtis afin de garder
de la lumière

Les 2
perspectives en
jaune

3160 m²



- ▲ Planté arbre isolé
- x verges : meunerie
- verges : pommiers/poiriers
- == Arbreux (5m de large) Eclaircie
- == Autre allées à côté, pommiers
- == Lignes à côté
- Autre lignes etraduit?
- Hôte Champêtre à
- reconstruire
- { chez voit / puberant
- { extérieure / intérieur
- { amener / en. chaire
- ...
- Zone principale du
- reboisement
- chêne maritime
- alouette
- cèdre de l'Atlas
- sapin de Nordmann
- pin maritime
- ...