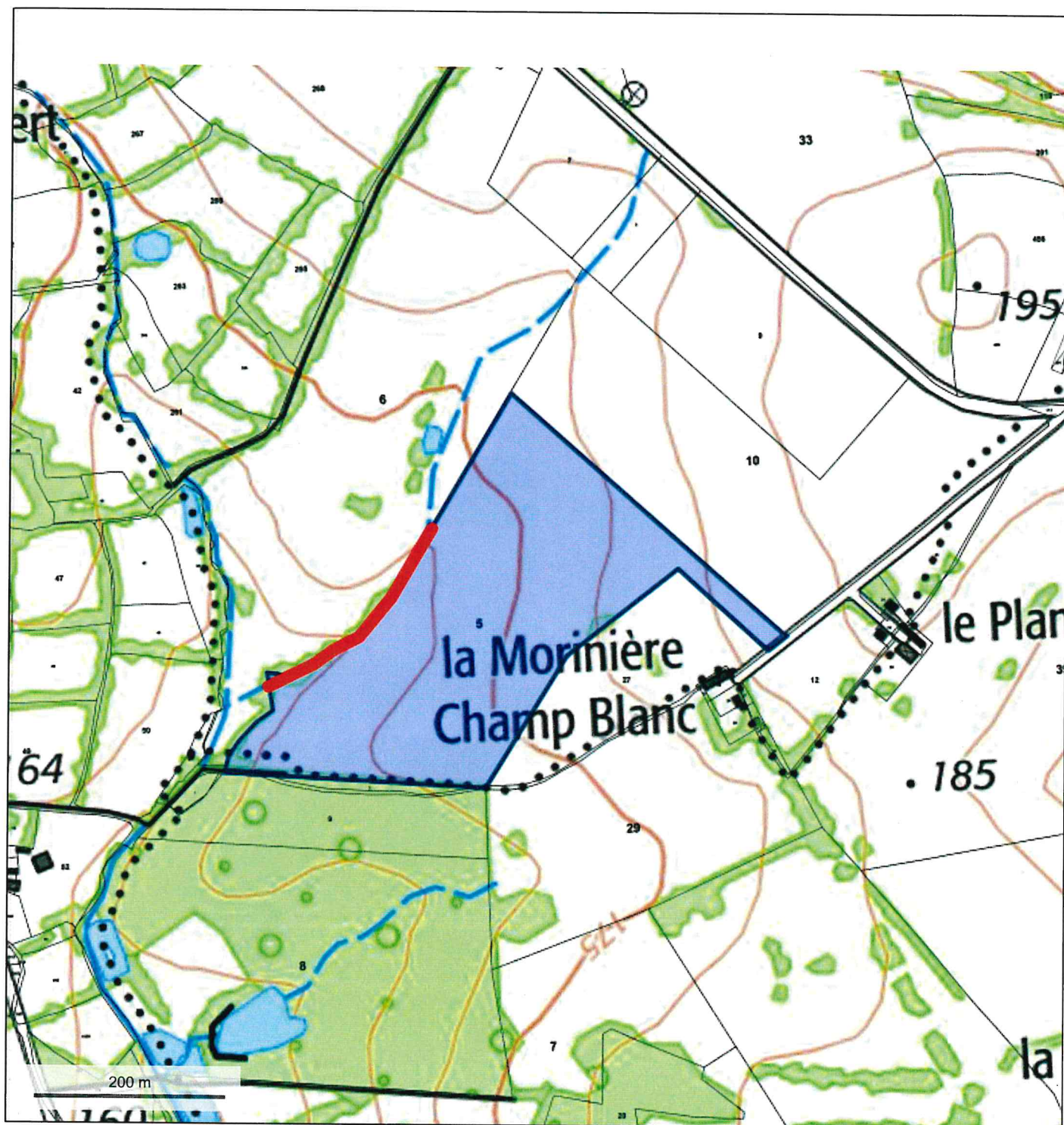




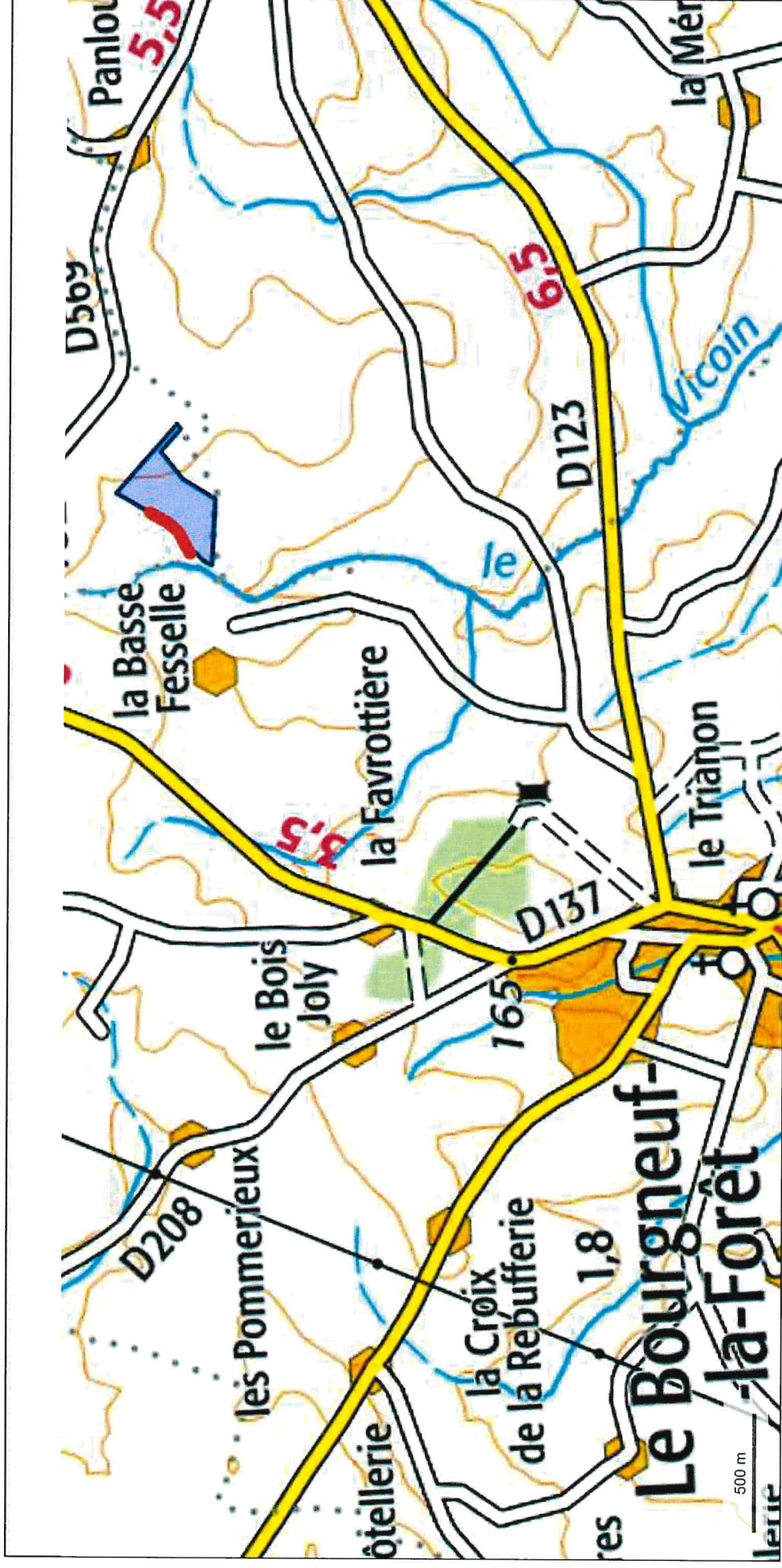
M. Patrick Letourneux



© IGN 2019 - www.geoportail.gouv.fr/mentions-legales

Longitude : 0° 55' 56" W
Latitude : 48° 11' 06" N

St Hilaire du Maine (53) "La Morinière Champ Blanc"



© IGN 2019 - www.geoportail.gouv.fr/mentions-legales

Longitude : 0° 55' 24" W
Latitude : 48° 09' 57" N

St Hilaire du Maine (53) "La Morinière Champ Blanc"

Projet de boisement

Commune de Saint Hilaire du Maine ZA 5.

Préservation des arbres périphériques.

Conservation d'une bande non boisée de 6 m le long du ruisseau.

Les travaux préparatoires et les entretiens seront exclusivement mécaniques et localisés.

Aucun traitement chimique ne sera effectué.



Culture de maïs en 2020

1

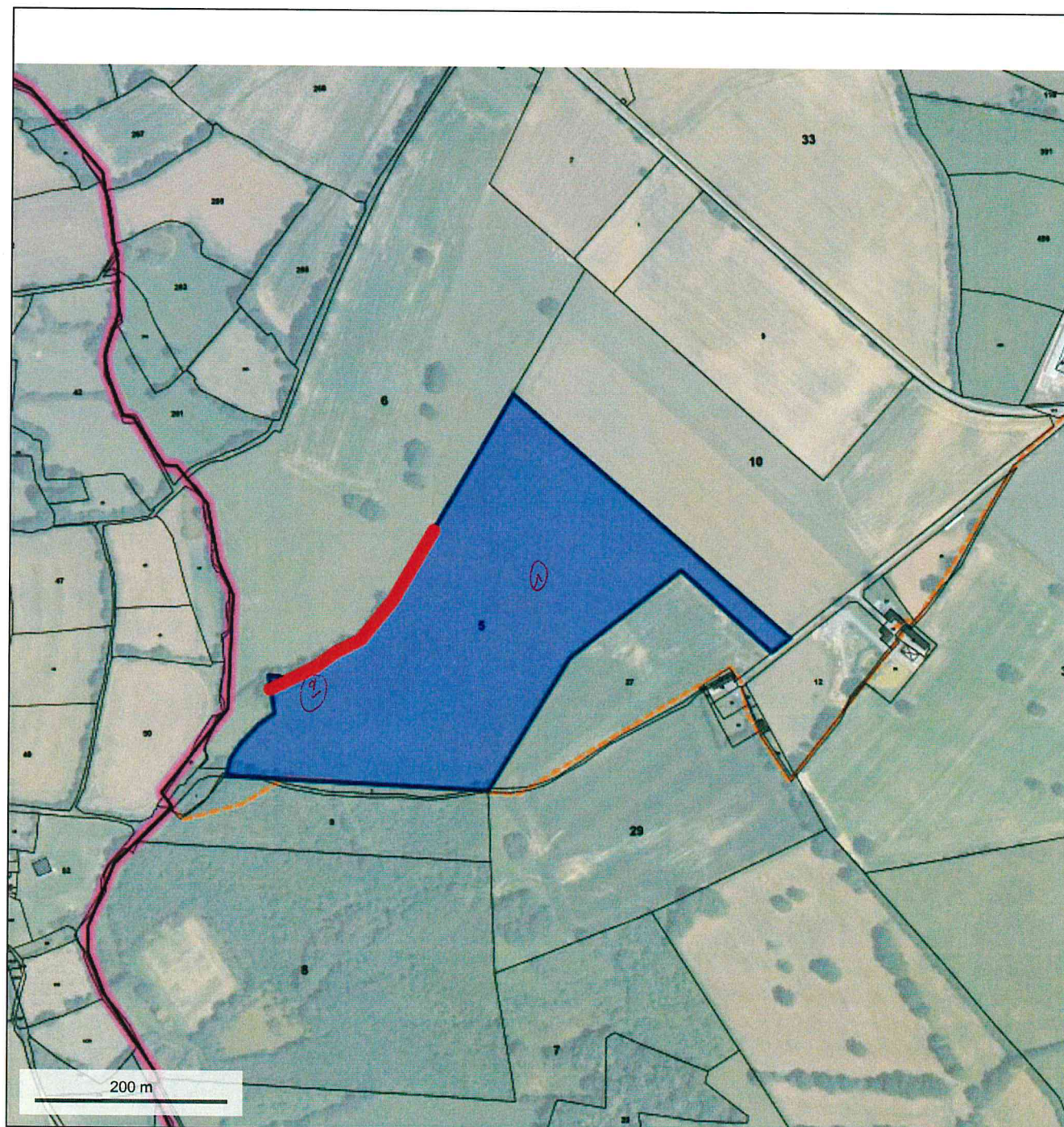


Arbres préservés au Sud Ouest du projet.

2



M. Patrick Letourneux



© IGN 2019 - www.geoportail.gouv.fr/mentions-legales

Longitude : 0° 55' 56" W
Latitude : 48° 11' 06" N

St Hilaire du Maine (53) "La Morinière Champ Blanc"

Département :
MAYENNE

Commune :
SAINT-HILAIRE-DU-MAINE

Section : ZA
Feuille : 000 ZA 01

Échelle d'origine : 1/2000
Échelle d'édition : 1/4000

Date d'édition : 19/03/2021
(fuseau horaire de Paris)

Coordonnées en projection : RGF93CC48
©2017 Ministère de l'Action et des
Comptes publics

DIRECTION GÉNÉRALE DES FINANCES PUBLIQUES

EXTRAIT DU PLAN CADASTRAL

Le plan visualisé sur cet extrait est géré
par le centre des impôts foncier suivant :
LAVAL
Centre des Finances Publiques BP 70819
53008
53008 LAVAL CEDEX
tél. 02 43 49 77 17 -fax
cdif.laval@dgif.finances.gouv.fr

Cet extrait de plan vous est délivré par :

cadastre.gouv.fr

