

Commune de Saint Christophe du Luat - Lieudit « la Courteille »

Parcelles E 349partie, 350, 352 & 353 – surface totale



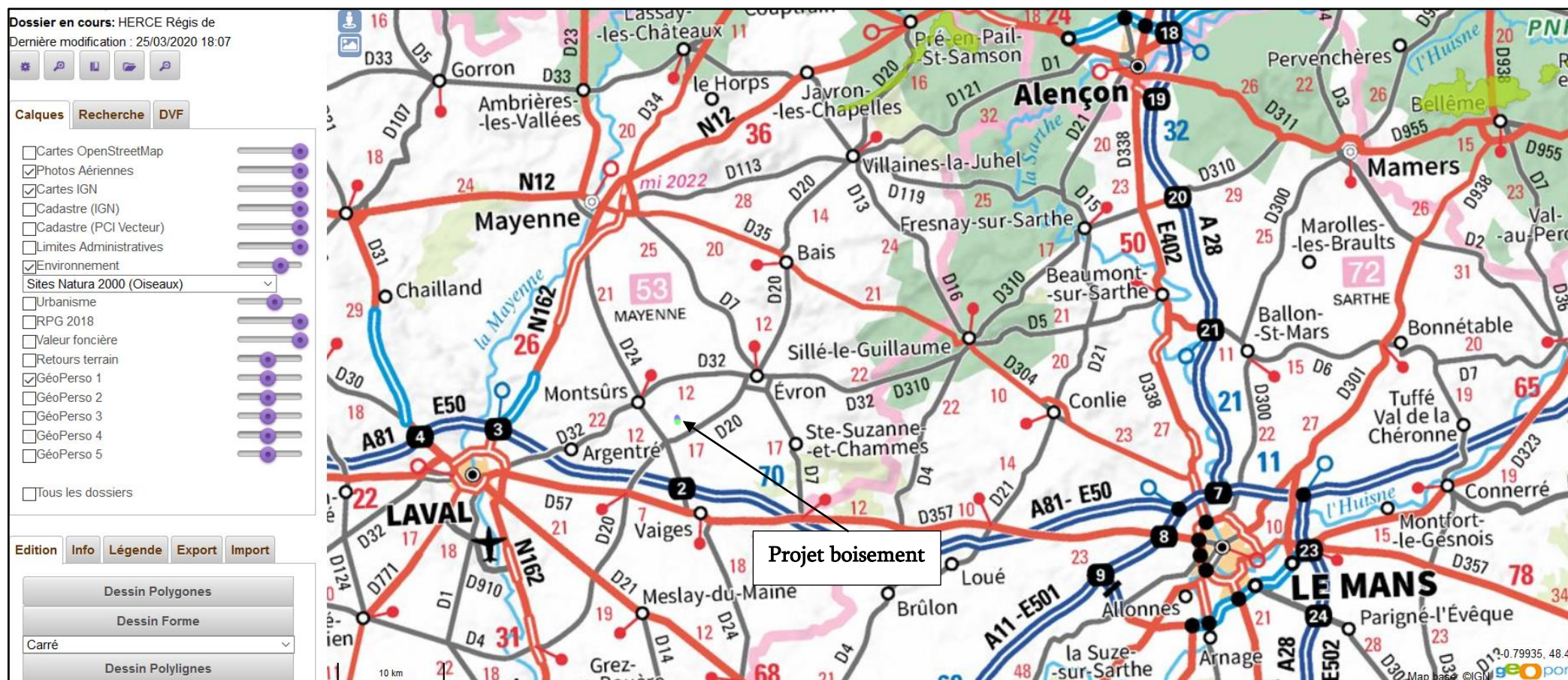
plantation chênes & charmes (7.10 ha)



plantation noyers noirs d'Amérique (3.05 ha)



Dossier demande d'examen au cas par cas préalable à la réalisation éventuelle d'une évaluation environnementale  
Projet boisement de terres agricoles M. Régis de HERCE – lieu-dit « La Courteille », 53600 SAINT CHRISTOPHE DU LUAT



Commune de Saint Christophe du Luat - Lieudit « la Courteille »

Parcelles E 349partie, 350, 352 & 353 – surface totale

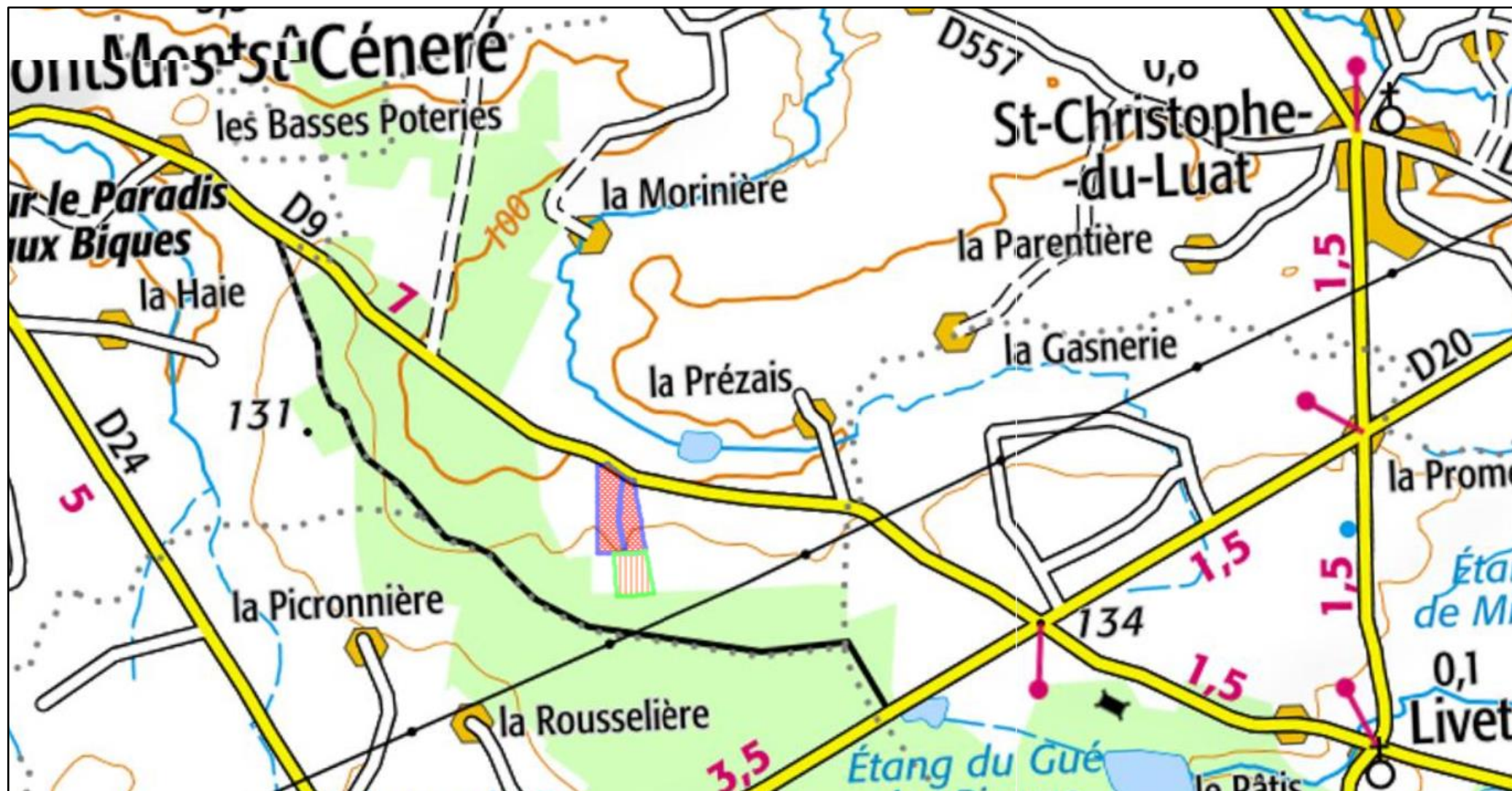


plantation chênes & charmes (7.10 ha)



plantation noyers noirs d'Amérique (3.05 ha)





Commune de Saint Christophe du Luat - Lieudit « la Courteille »

Parcelles E 349partie, 350, 352 & 353 – surface totale



plantation chênes & charmes (7.10 ha)



plantation noyers noirs d'Amérique (3.05 ha)