

Projet de dragage :

Le projet consiste à draguer le port de Piriac-sur-Mer afin de rétablir la profondeur des fonds pour garantir un fonctionnement optimal du port et la sécurité des usagers.

Les déblais issus du dragage du port sont immergés, au large, au sein de la zone d'immersion historique du port.

Zones et cotes nominales de dragage : voir pièce annexe 4.1.

Terrain des Déblais Remblais : voir pièce annexe 4.2.

Tableaux des Déblais Remblais : voir pièce annexe 4.3.

Planning prévisionnel :

Année 1 :

- Mi-mars à fin avril 2021 : dragage des zones 3-1, 3-2, 3-3. Surface draguée : 26 000 m² - Volume dragué : entre 11 000 et 15 000 m³ ;

Année 2 :

- 2022 : Pas de dragage.

Année 3 :

- Mi-mars à fin avril 2023 : dragage des zones 1, 2, 3-4, 4, 5. Surface draguée 34 800 m². Volume dragué : entre 11 000 et 15 000 m³.

Mode opératoire prévisionnel :

Pelle chargeant directement une barge de 400 m³ de puits (ou de 2 barges de 200 m³) :



Immersion prévisionnelle :

Les immersions s'effectueront de Pleine Mer à « Avant la mi-marée descendante » au plus tard.

Immersion à chaque Pleine Mer, jour et nuits, durant 1,5 mois.

La zone d'immersion est située à 4,5 milles nautiques du port, telle que définie dans le précédent arrêté de dragage et tel qu'indiqué sur la figure ci-dessous :

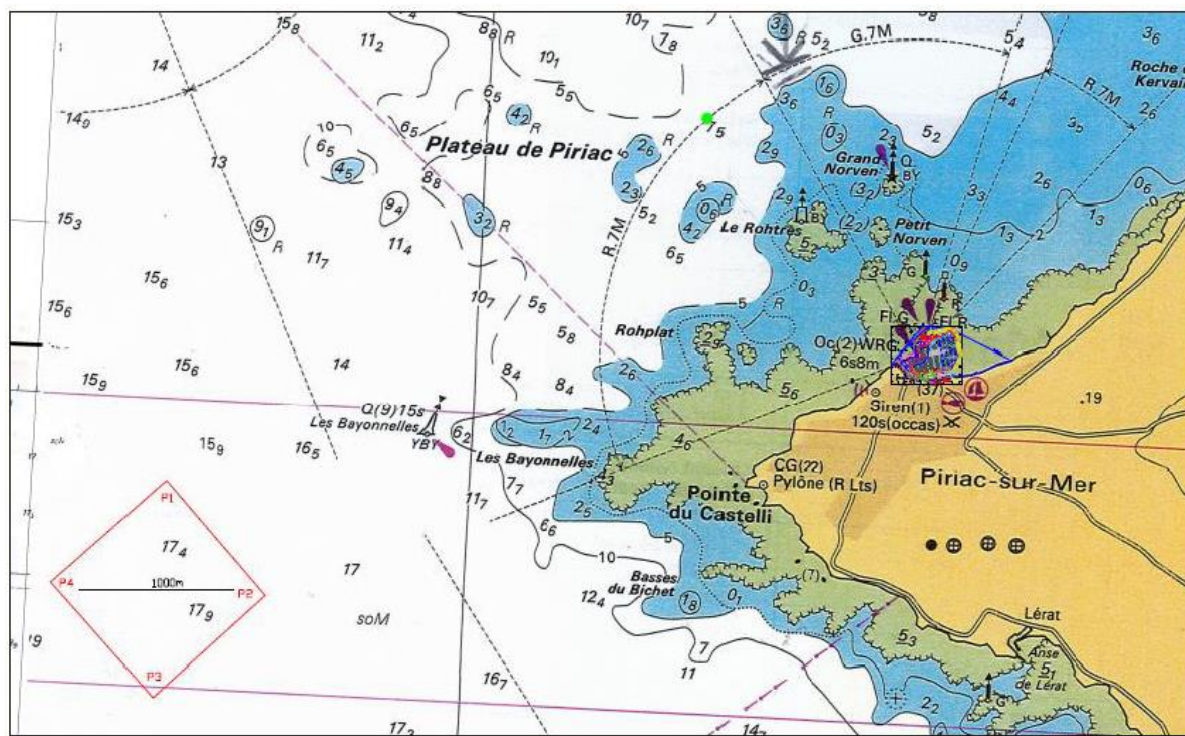


Figure 1 – Localisation de la zone d'immersion

Les coordonnées des sommets du polygone de la zone d'immersion sont indiquées dans le tableau suivant.

Tableau 1 – Coordonnées de la zone d'immersion (lat/long)

P1	47°22'23"	2°36'30"
P2	47°22'00"	2°35'57"
P3	47°21'37"	2°36'30"
P4	47°22'00"	2°37'04"

Note : une erreur s'était glissée dans le précédent arrêté concernant les coordonnées du point P3, corrigé ici.