

Annexes n°3 et 4 : Présentation du projet

Dans le cadre du développement de son activité de maraîchage, l'EARL du Voisinay souhaite créer des serres chapelles sur une surface de **32 166 m²**.

1.1 - Le maître d'ouvrage

Maitre d'ouvrage
EARL du Voisinay Le Voisinay – Saint Mathurin sur Loire 49 250 Loire Authion

1.2 - Autres Intervenants du projet

Cabinet d'architecture
Cabinet d'architecte Atelier 14 Mme FLEURANCE Laurence 1 bis, rue St Jacques 44190 Clisson Tel : 09 83 52 42-49

Le Bureau d'études eau et environnement
Cabinet CADEGEAU 53 A Bd de 8 Mai 1945 - Saint Macaire en Mauges 49450 SEVREMOINE Tel : 02 41 49 07 74

Service départemental de police de l'eau
Direction Départementale du Territoire et de la Mer D.D.T (service eau environnement risque) 10, bd Gaston Serpette – BP 53606 44036 Nantes cedex 01 Tél : 02 40 67 26 26

1.3 - Localisation du site d'étude

Nom du Projet : Serres multichapelles plastique au lieu-dit la Minotière.

Code Postal et commune : 49630 Mazé-Milon.

Le projet est localisé à 2,3 km au nord du centre-bourg de Mazé-Milon au lieu-dit « La Minotière ». Il est situé en contexte agricole maraîcher.

La situation géodésique est la suivante :

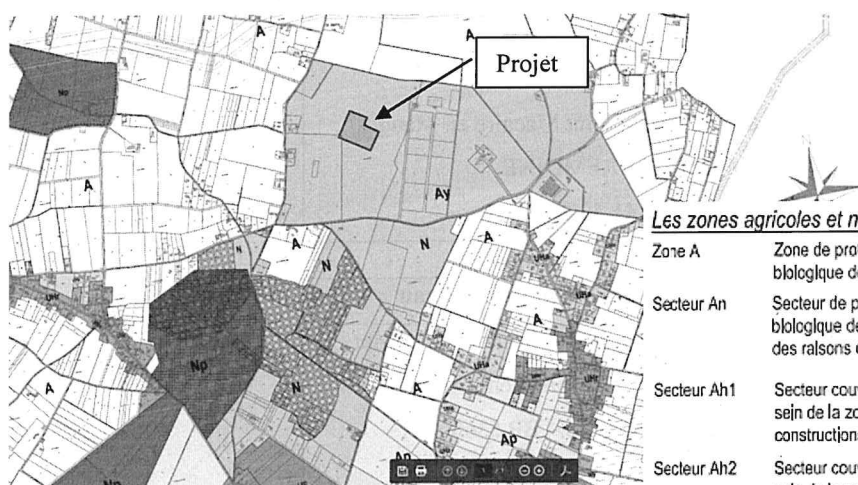
Système géodésique	E (m)	N (m)
Lambert 93	474 058	6713 628
WGS 84	47°47'73''41	00°26'64''69

1.4 - Situation cadastrale

La situation cadastrale est précisée dans le tableau ci-dessous :

Aire d'étude cadastrale	Numéros des parcelles cadastrales concernées	Surface
La Minotière	N° 112-117 de la section ZW	99 968 m ²

L'opération se situe dans la zone A et Ay du Plan Local d'Urbanisme approuvé le 10/01/2011. La zone A est à protéger en raison du potentiel agronomique, biologique ou économique des terres agricoles et la zone Ay est une zone de protection agronomique, biologique et économique des terres réservées pour le potentiel des activités agricoles et horticoles (art R123-7 du code de l'urbanisme).



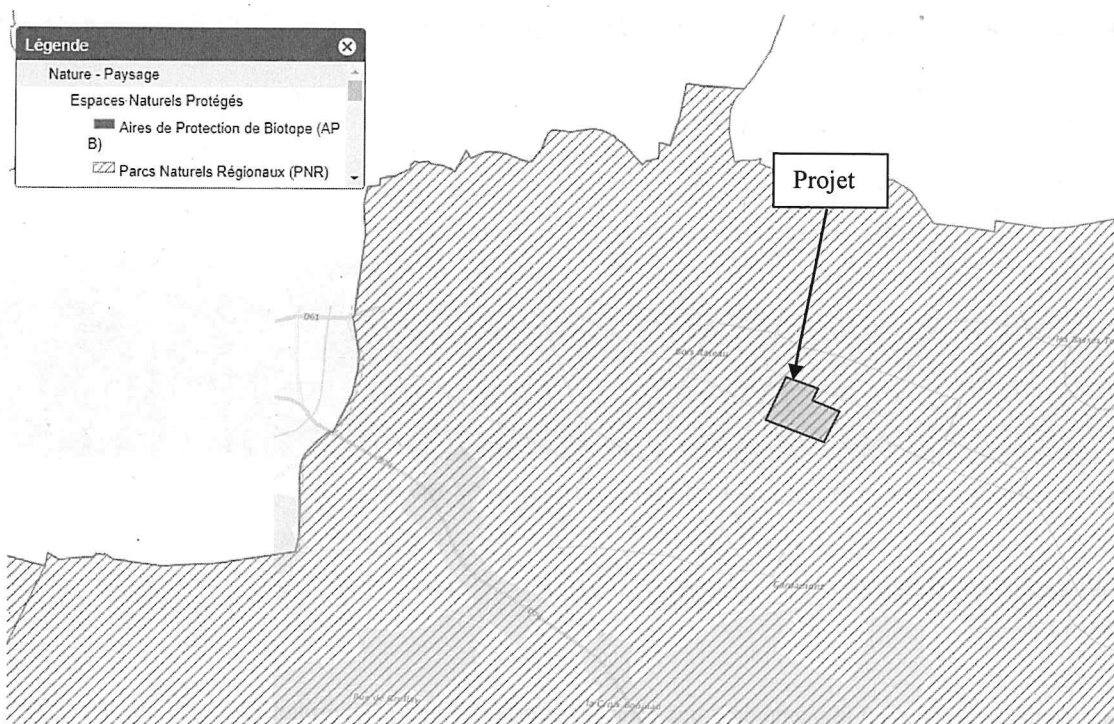
Les zones agricoles et naturelles

- Zone A : Zone de protection du potentiel agronomique, économique et biologique des sols (zone agricole)
- Secteur An : Secteur de protection du potentiel agronomique, économique et biologique des sols (zone agricole) strictement Inconstructible pour des raisons de protection des paysages
- Secteur Ah1 : Secteur couvrant les villages et hameaux non agricoles localisés au sein de la zone à dominante agricole et dans lesquels de nouvelles constructions peuvent être admises dans les "dents creuses"
- Secteur Ah2 : Secteur couvrant les villages et hameaux non agricoles localisés au sein de la zone à dominante agricole et dans lesquels seule l'évolution du bâti existant est autorisée

Les zones Indiquées "I" sur les plans sont soumises aux prescriptions réglementaires du PPRI de la Loire Amont approuvé le 12 mars 2001

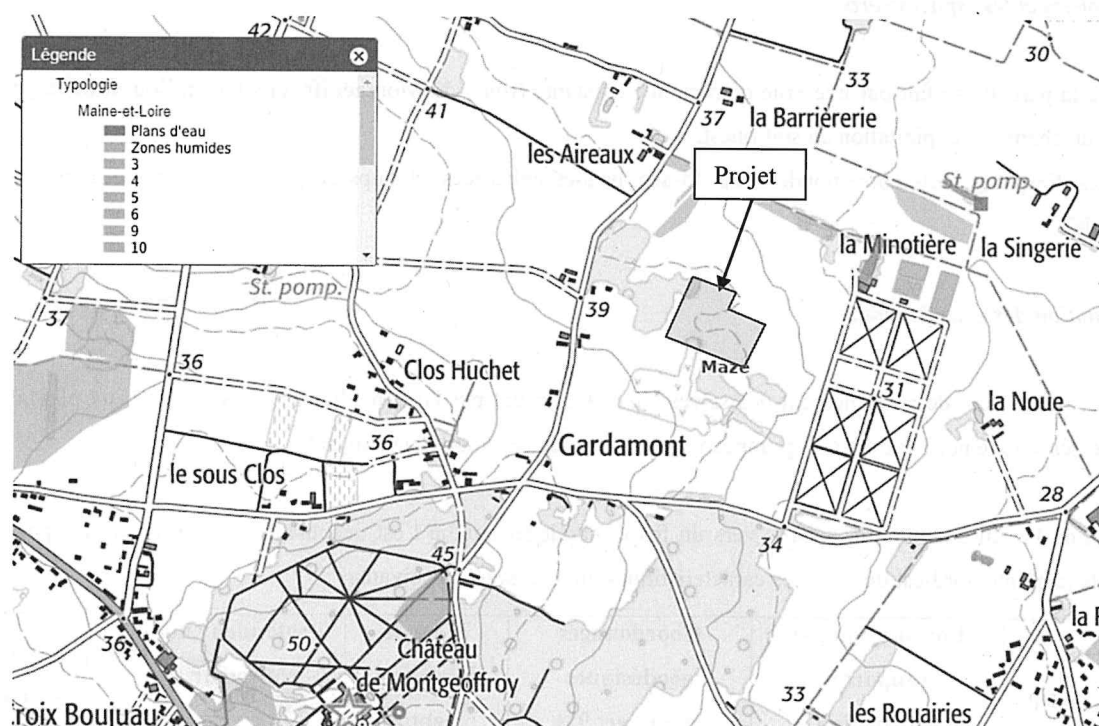
- Secteur Ah4 : Secteur couvrant spécifiquement les activités de pension animale
- Zone N : Zone naturelle de protection des milieux naturels sensibles

Le secteur étudié est localisé au sein du PNR Loire Anjou Touraine.



Source : DREAL

1.5 – Prélocalisation des Zones Humides



Source : DREAL

Aucune zone humide n'est mise en évidence sur le site du projet dans le document de prélocalisation des zones humides.

1.6 – Description du projet

L'EARL du Voisinay envisage la création d'un bloc de serres multichapelle plastique (GAP) sur la commune de Mazé-Milon.



Au total 17 chapelles seront créées couvrant ainsi une superficie de **32 166 m²**.

1.7 - Infrastructures et voiries

a) Géomorphologie

Le projet de multichapelles est implanté dans une zone aux caractéristiques géomorphologiques homogènes. On observe des pentes globalement faibles d'environ 1 % orientées vers le nord-est.

A l'avenir la situation géomorphologique de la parcelle ne devrait pas évoluer.

b) Les voiries et les espaces verts

L'accès à la parcelle se fait par une voie communale existante (route du Montgeoffroy) située à l'ouest de la parcelle, puis par un chemin d'exploitation au sud-ouest.

Les zones d'espaces verts correspondent aux fossés, bandes enherbées, champs en plein air, friches et boisements de l'ilot étudié.

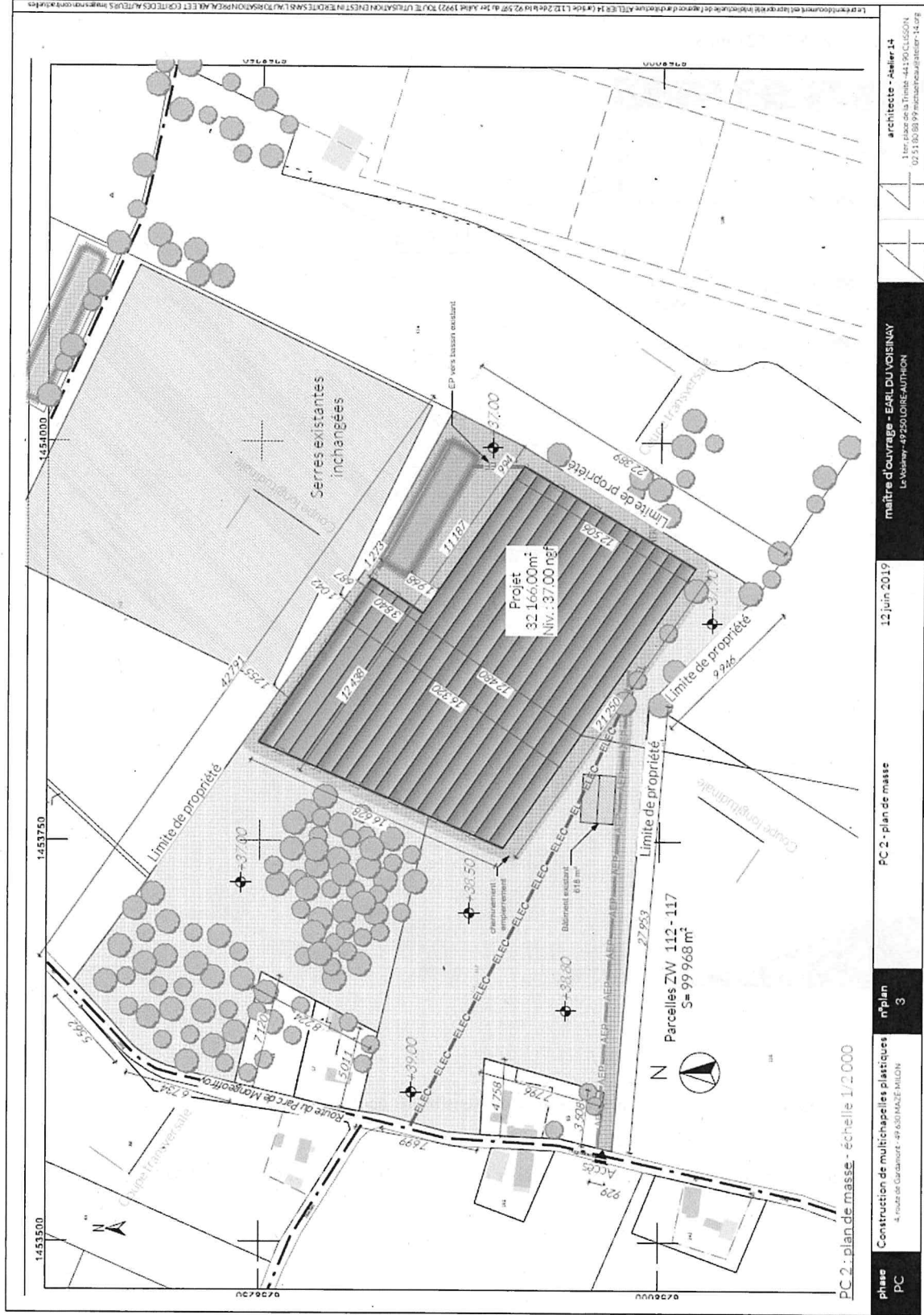
c) Evacuation des eaux pluviales

La collecte des eaux de ruissellement des serres chapelles se fait par l'intermédiaire de fossés des eaux pluviales. Ils sont orientés vers le nord et l'est puis pompés vers le bassin de rétention déjà existant.

Les eaux du bassin s'écouleront ensuite vers un fossé maraîcher situé à l'est découlant sur un ruisseau temporaire au niveau de la pointe nord-est du site. Les caractéristiques du rejet sont les suivantes :

N° de l'exutoire EP	Localisation par rapport à l'opération	Coordonnées géodésiques (Lambert 93)	Type de collecteur récepteur	Profondeur du collecteur (mètres)	Propriétaire du collecteur
EX/EP	Secteur nord-est de l'aire d'étude	E : 454 206 N : 6713 585	Fossé	Environ 0,50 m	Propriété privée

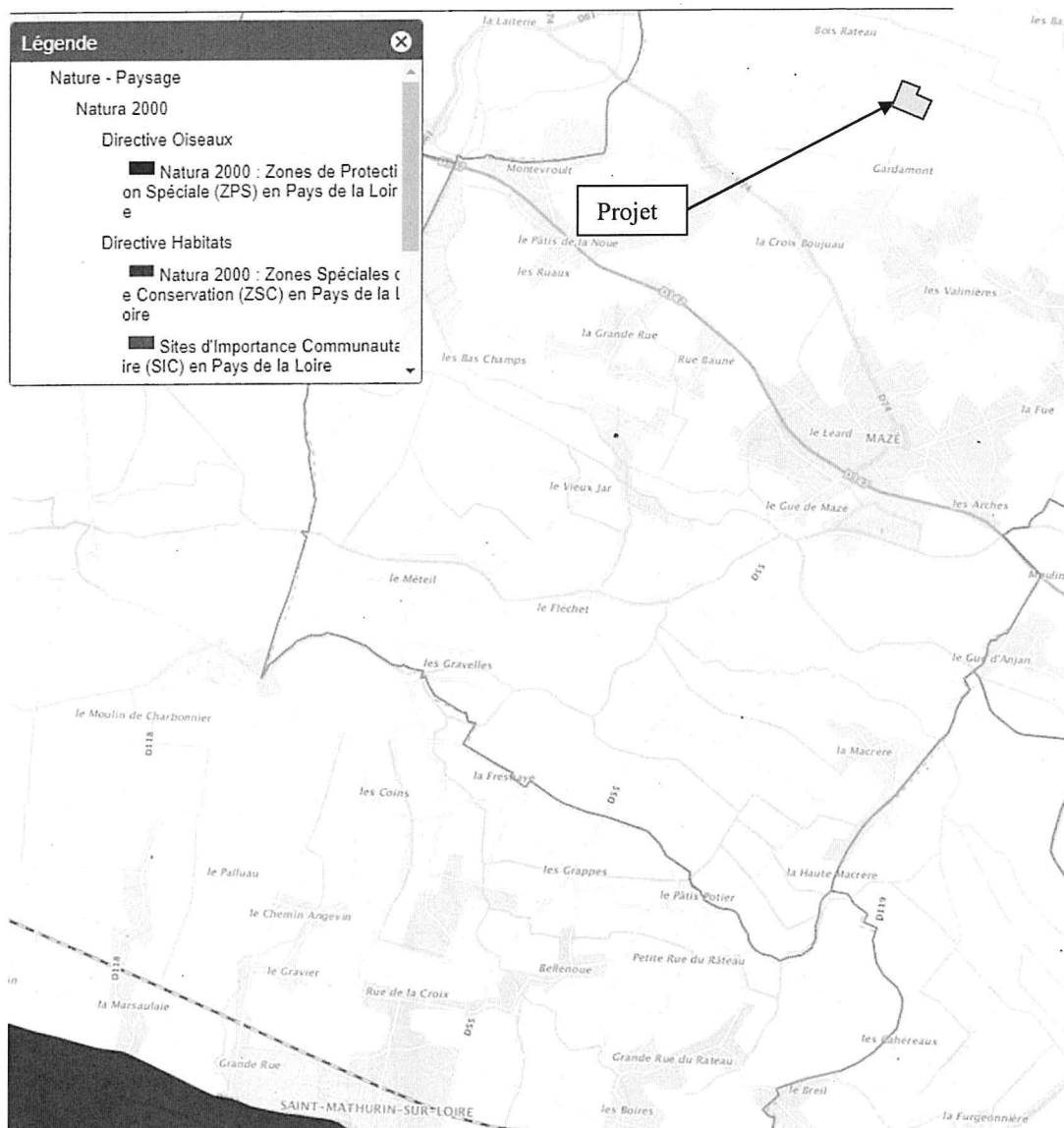
1.8 – Plan du projet



1.9 – Contexte environnemental

Les serres seront implantées en lieu et place de cultures maraichères de « plein champ ». La parcelle est bordée par des parcelles cultivées, des fossés et un boisement à l'ouest. La zone d'habitation la plus proche est située à 150 mètres à l'ouest des futures serres (lieu-dit Gardamont).

Le site Natura 2000 le plus proche est localisé à environ 8 km au sud du site d'étude (Vallée de la Loire des Ponts de Cé à Montsoreau - ZPS FR5212003).



Source : DREAL

Le site d'implantation des serres ne présente pas de sensibilité écologique particulière. Il n'abrite pas d'espèces faunistiques ou floristiques remarquables.

Le projet de serres sera édifié dans le contexte paysager du site avec des serres et une exploitation existante.

P1 : Vue sur la parcelle depuis la limite nord



P2 : Vue sur la limite nord depuis le nord-ouest du bassin



P3 : Vue sur le bassin depuis l'ouest



P4 : Vue sur la limite nord depuis l'angle nord-est



P5 : Vue sur la limite est depuis l'angle nord-est



P6 : Vue sur la limite est depuis l'angle sud-est



P7 : Vue sur la parcelle depuis l'angle sud-est



P8 : Vue sur la limite sud depuis l'angle sud-est



P9 : Vue sur la parcelle depuis la limite sud



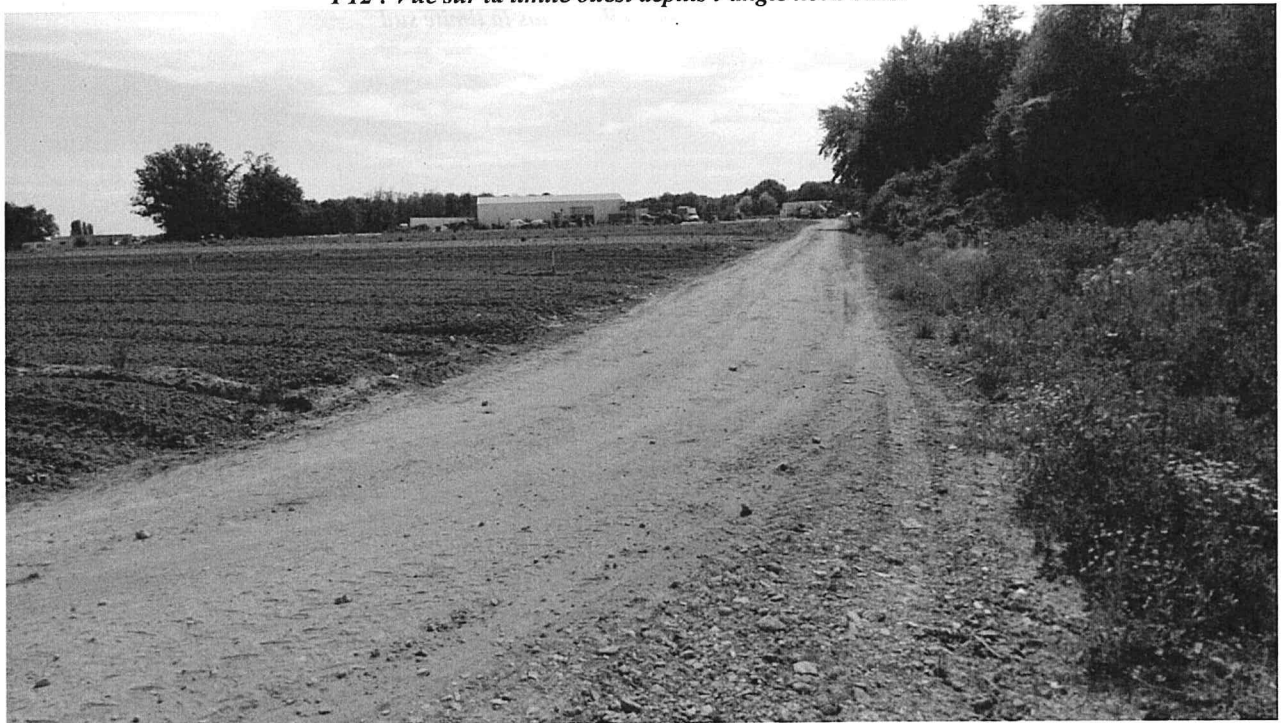
P10 : Vue sur la parcelle depuis la limite sud



P11 : Vue sur la limite ouest depuis l'angle sud-ouest



P12 : Vue sur la limite ouest depuis l'angle nord-ouest



P13 : Vue sur la limite nord depuis l'angle nord-ouest



P14 : Vue sur parcelle voisine ouest



