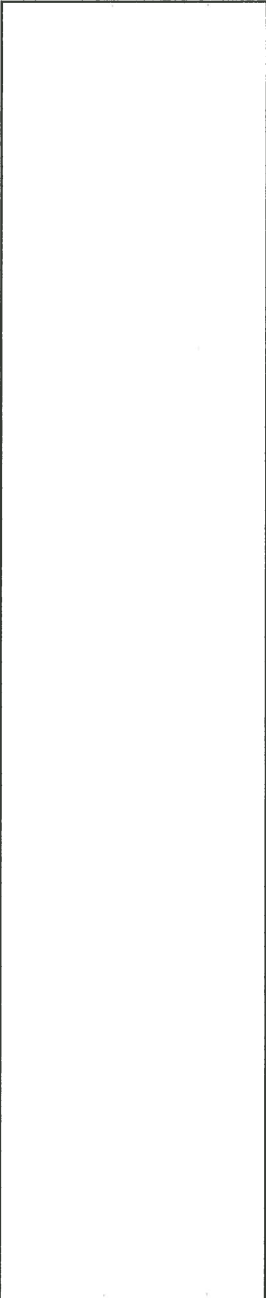




© IGN 2017 - www.geoportail.gouv.fr/mentions-legales

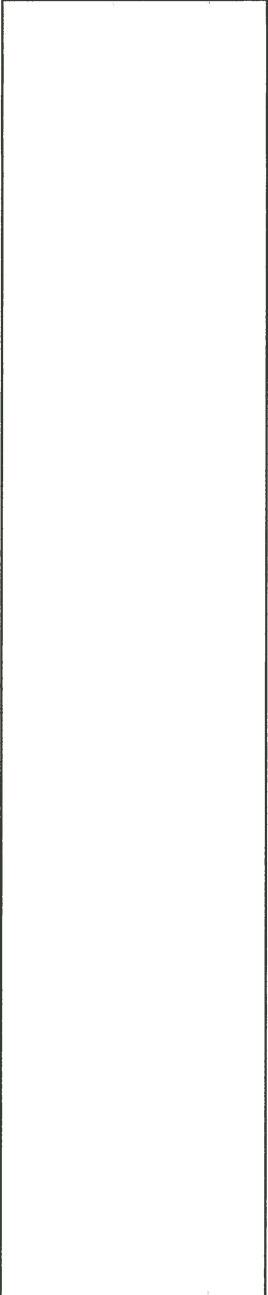
Longitude : 0° 28' 38" W
Latitude : 48° 00' 26" N





© IGN 2017 - www.geoportail.gouv.fr/mentions-legales

Longitude : 0° 28' 48" W
Latitude : 48° 00' 05" N





①



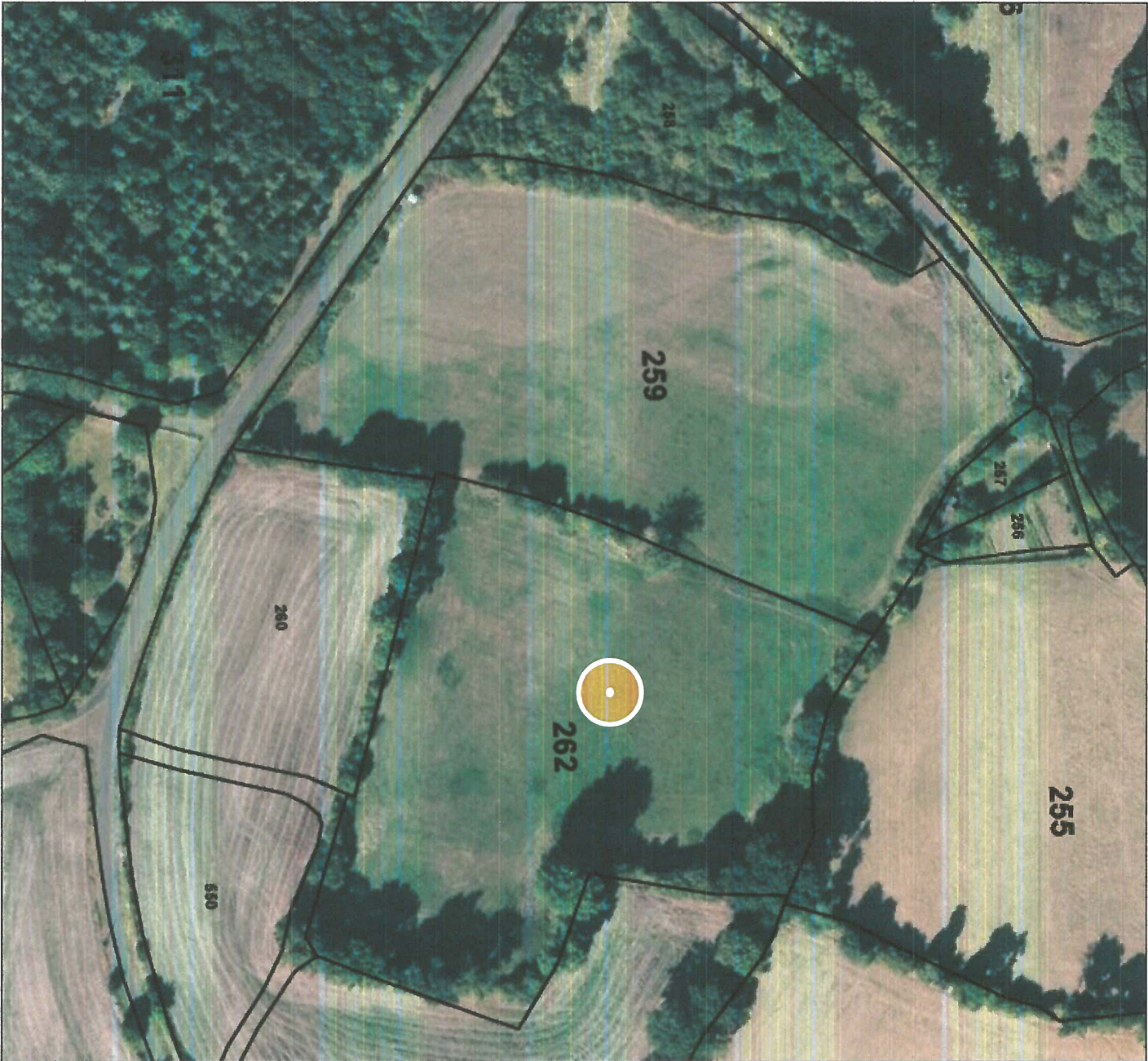
②



3

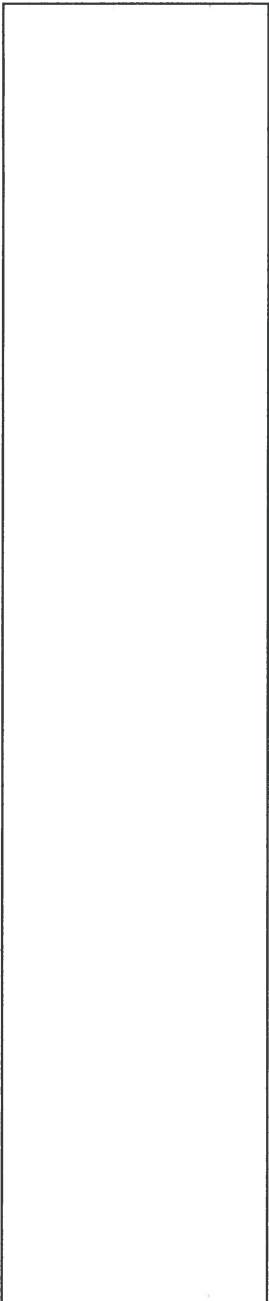


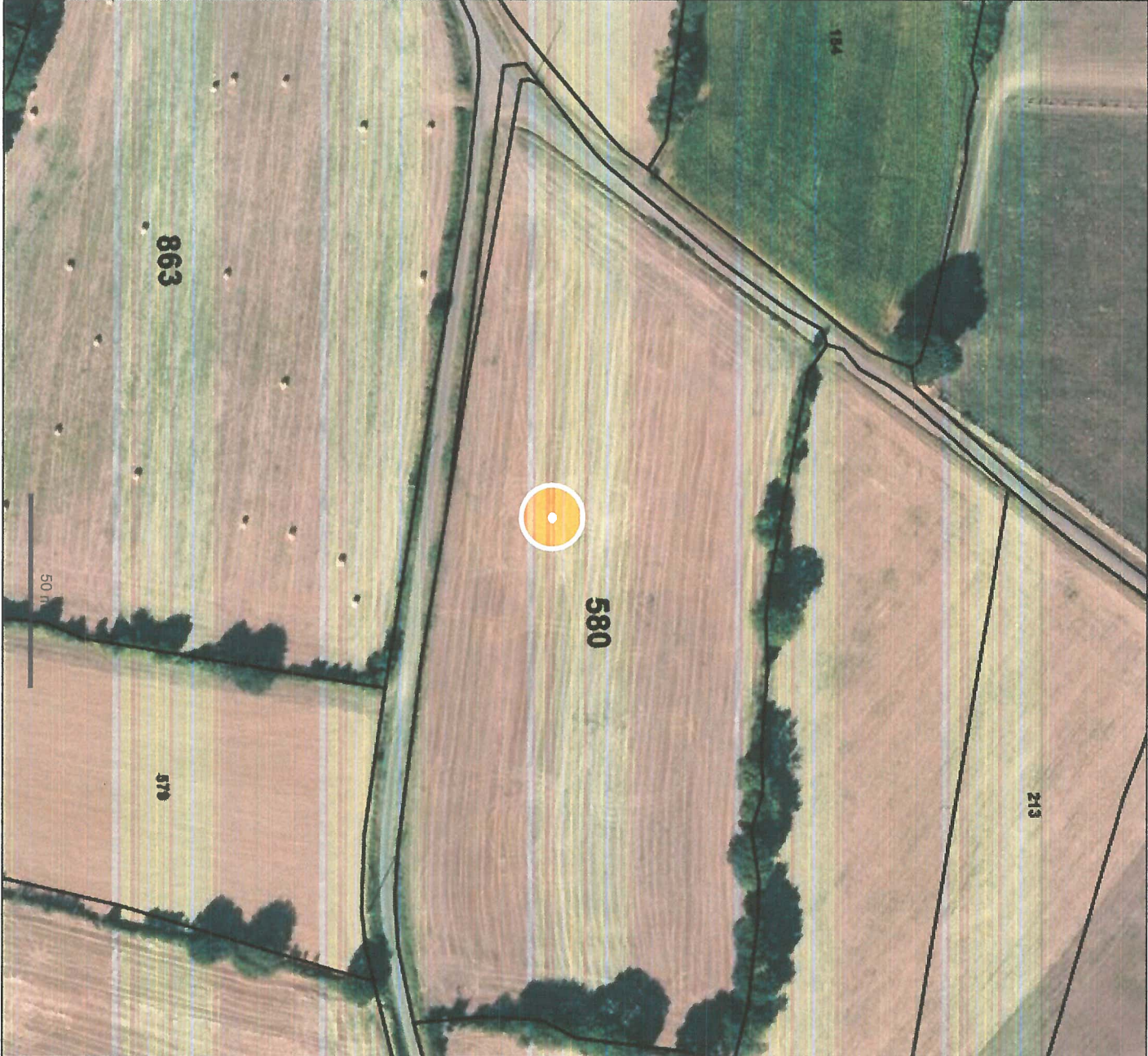
4



© IGN 2017 - www.geoportail.gouv.fr/mentions-legales

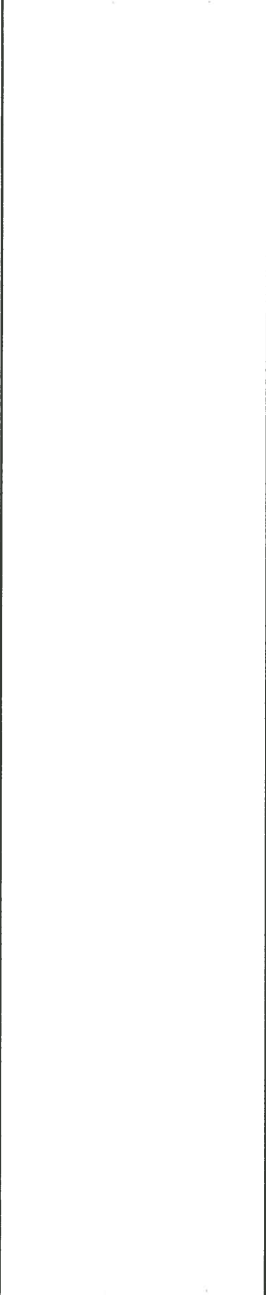
Longitude : 0° 28' 49" W
Latitude : 48° 00' 06" N

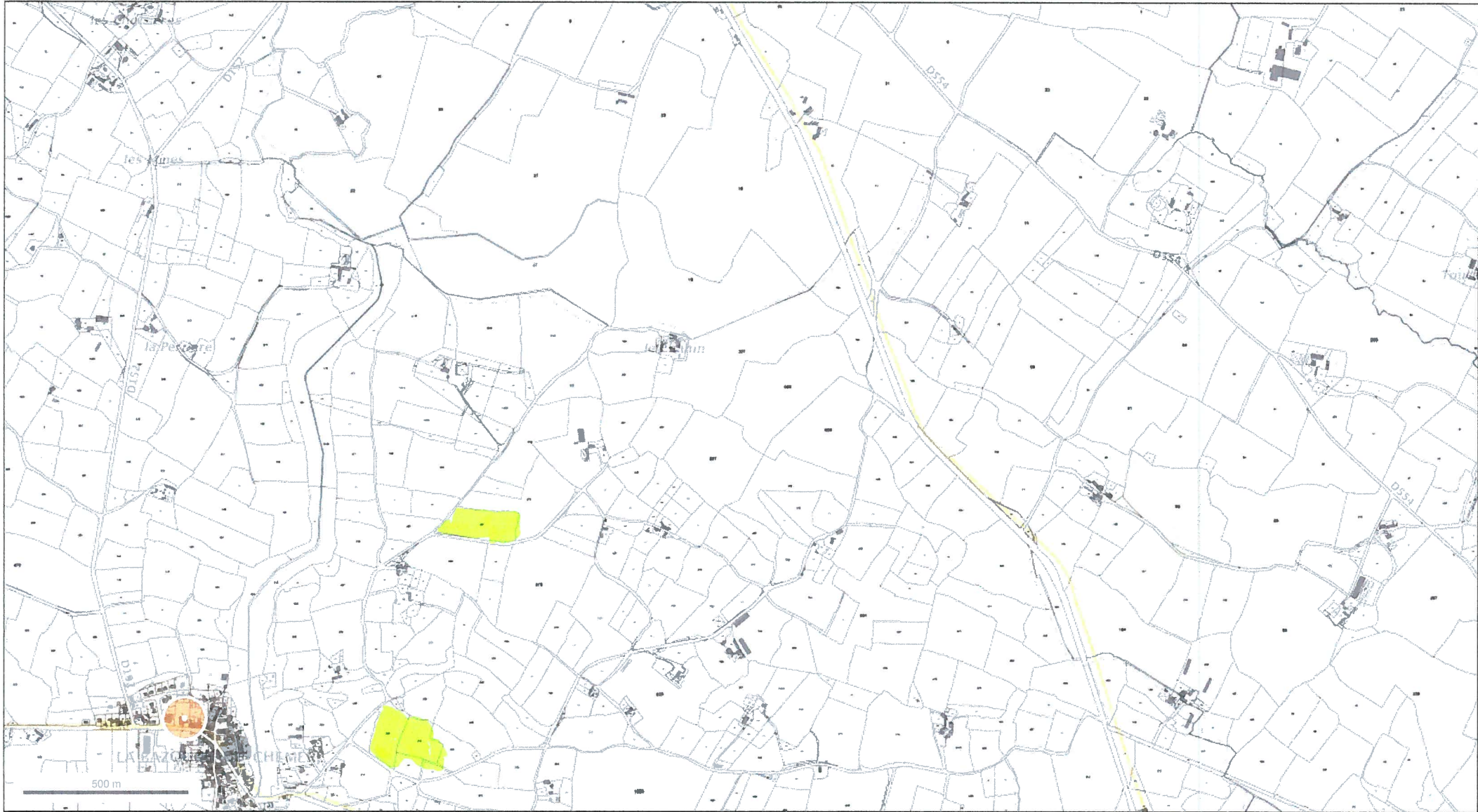




© IGN 2017 - www.geoportail.gouv.fr/mentions-legales

Longitude : 0° 28' 38" W
Latitude : 48° 00' 27" N





© IGN 2017 - www.geoportail.gouv.fr/mentions-legales

Longitude : 0° 27' 59" W
Latitude : 48° 00' 38" N

<https://www.geoportail.gouv.fr/carte>

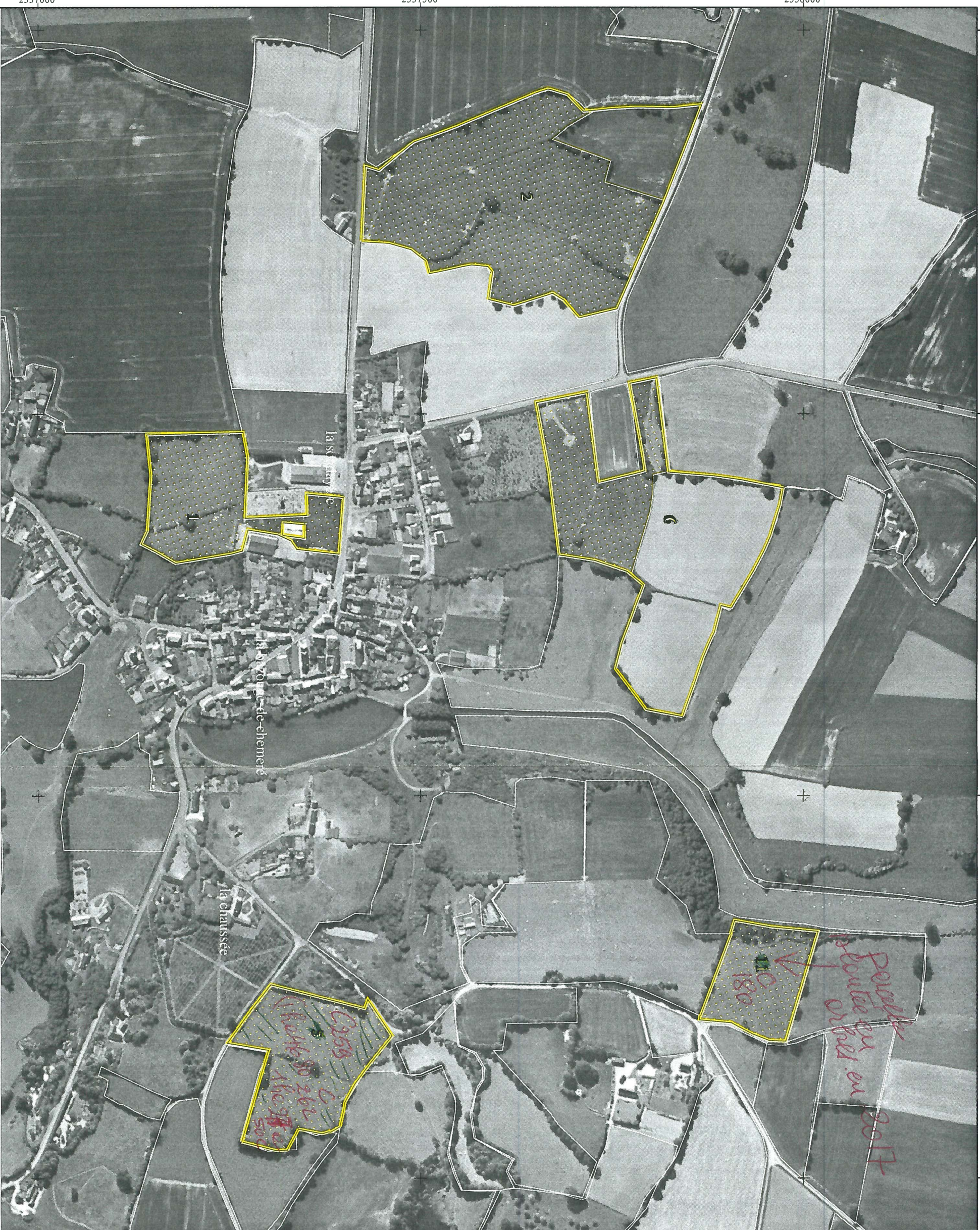
Registre parcellaire graphique 2007

389000

389500

390000

Date de la photographie : du 21 au 23 mai 2001
BD ORTHO IGN®



Liste des sites Natura 2000 présents sur cette photographie : Aucun site.

388500

389000

389500

390000

C259 180 46 80 200
C262 180 46 80 200



N° pacage : 053159348
Nom : MORINEAU
Prénom : ANNICK
Commune : 53170 MESLAY DU MAINE

Commune(s) concernée(s) par cette photographie :
LA BAZOUGE-DE-CHEMERE (53022)

Liste des flots de votre exploitation représentés sur la photographie :

N°	Surface de référence graphique (ha)	Observations
1	2,56	
2	8,39	
5	2,75	
6	6,46	
11	1,58	

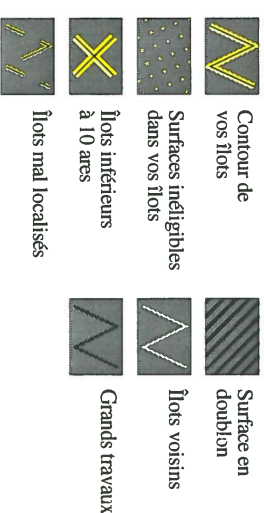
Vous trouverez sur
<http://www.telepac.agriculture.gouv.fr>
le tracé des parcelles que vous avez
déclarées par l'intermédiaire d'internet
ou d'un organisme de service.

1 En tenant compte des observations ci-dessus, mettez
à jour vos flots avec un stylo rouge fin :
- corrigez si nécessaire le contour de vos flots
- barrez les flots que vous n'exploitez plus
- dessinez et numérotez vos nouveaux flots non
représentés
* entourez dans le tableau ci-dessus le numéro des flots
que vous avez modifiés.

2 Après avoir vérifié la numérotation des flots sur la
photographie, reportez dans ce cadre les numéros
d'flots que vous dessinez, modifiez ou confirmez.

3 Signature du demandeur, du gérant en cas de forme
sociétaire, de tous les associés en cas de GAEC.

Signature du demandeur, du gérant en cas de forme
sociétaire, de tous les associés en cas de GAEC.
C259 180 46 80 200
C262 180 46 80 200



0 50 100 Mètres
Echelle: 1:5 000

N° de photographie : 5 sur 6
Référence de la photographie : 053159348-053-5



05315934805310002510005



Parcelle exploitée C580 the 86e 76ce
Registre parcellaire graphique 2007

390500

391000

391500

Date de la photographie : du 21 au 23 mai 2001
BD ORTHO IGN®



MINISTÈRE
DE L'AGRICULTURE
ET DE LA PÊCHE

N° pacage : 053159348
Nom : MORINEAU
Prénom : ANNICK
Commune : 53170 MESLAY DU MAINE

Commune(s) concernée(s) par cette photographie :
LA BAZOUGE-DE-CHEMERE (53022), SAULGES (53257)

Liste des flots de votre exploitation
représentés sur la photographie :


N°	Surface de référence Ilot*	Observations
3	17,68	
4	1,91	
13	1,42	
14	1,00	

Vous trouverez sur
<http://www.telepac.agriculture.gouv.fr>
le tracé des parcelles que vous avez
déclarées par l'intermédiaire d'internet
ou d'un organisme de service.

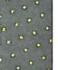
1 En tenant compte des observations ci-dessus, mettez
à jour vos flots avec un stylo rouge fin.
- corrigez si nécessaire le contour de vos flots
- barrez les flots que vous n'exploitez plus
- dessinez et numérotez vos nouveaux flots non
représentés
* entourez dans le tableau ci-dessus le numéro des flots
que vous avez modifiés.

2 Après avoir vérifié la numérotation des flots sur la
photographie, reportez dans ce cadre les numéros
d'flots que vous dessinez, modifiez ou confirmez.


3 Signature du demandeur, du gérant en cas de forme
sociétaire, de tous les associés en cas de GAEC.




Contour de
vos flots




Surfaces indigibles
dans vos flots




flots intérieurs
à 10 ares




flots mal localisés




Surface en
doublet




flots voisins



Grands travaux



Mètres



Echelle: 1:5 000

N° de photographie : 6 sur 6
Référence de la photographie : 053159348-053-6



05315934805310002510006

Liste des sites Natura 2000 présents sur cette photographie : Aucun site.

390000

390500

391000

391500

2337000

2337500

2338000