

Complément du dossier d'annexe de l'Autorisation d'exploiter une installation classée / Natur'Zoo de Mervent.

Nombre de places de parking :

Le Natur'Zoo de Mervent, a, depuis 2012 un second terrain consacré au parking des visiteurs.

Les deux aires de stationnement situées à l'entrée du parc représentent une capacité totale de 400 voitures. A ce jour, les deux parkings n'ont jamais été complets.

Le site du Natur'zoo se trouve sur une formation de roches éruptives et cristallophylliennes, plus précisément des « gneiss et micaschistes ». Ils forment une bande depuis Saint-Cyr-des-Gats jusqu'à la vallée de la Vendée (*Source : Etude d'impact réalisée en 2010 sur le Natur'zoo, ABER Environnement*)

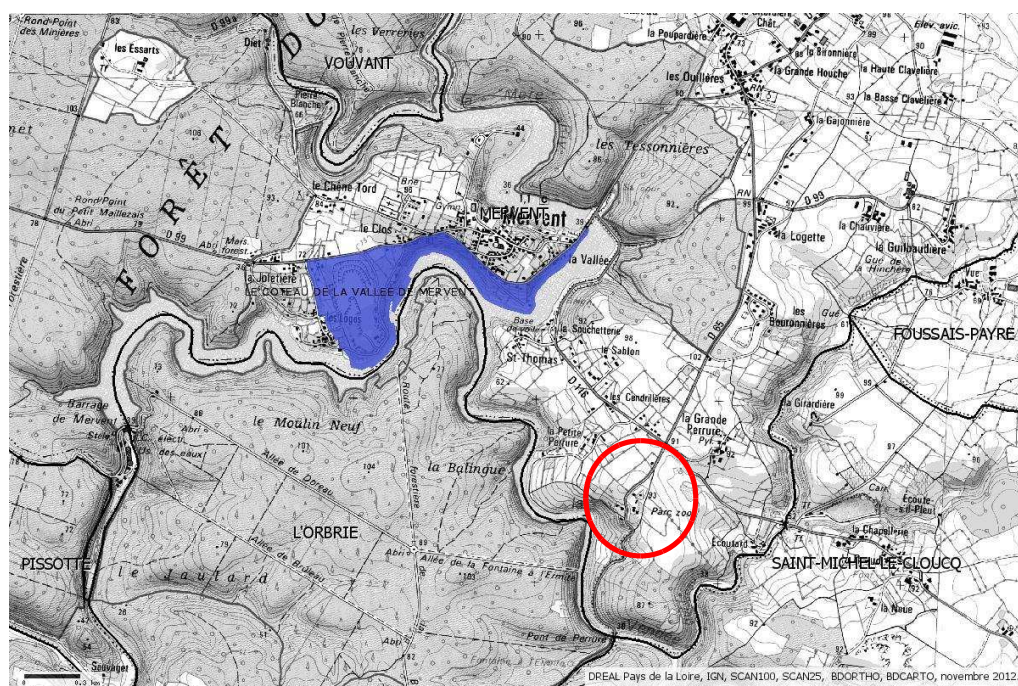
Le sol étant constitué de rochers, seul du gravier recouvre ces aires de stationnement.

Espace protégé :

La zone d'agrandissement est située à 200 mètres en contre haut de la rivière la plus proche (la Vendée). Elle n'est donc pas recensée dans une zone humide.

Cette zone est une zone agricole qui n'est pas incluse dans un espace protégé au titre du code de l'environnement

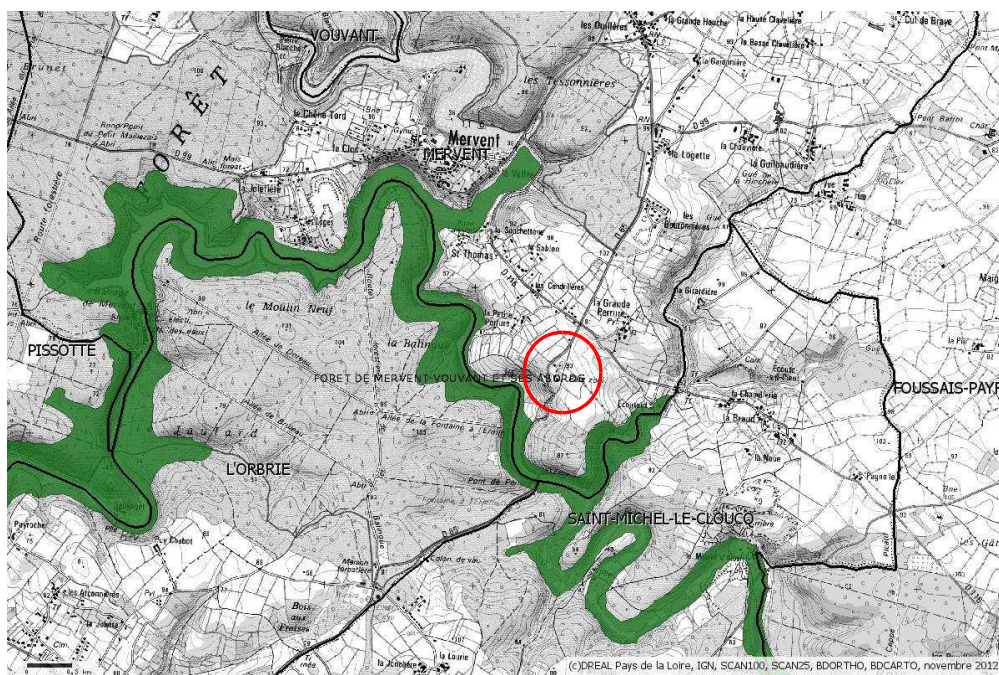
Le
SIC
la
Forêt



de
de

Zonage du Site Classé et Inscrit Le Coteau de la Vallée de Mervent. *Source : DREAL Pays-de-la-Loire, 2013*

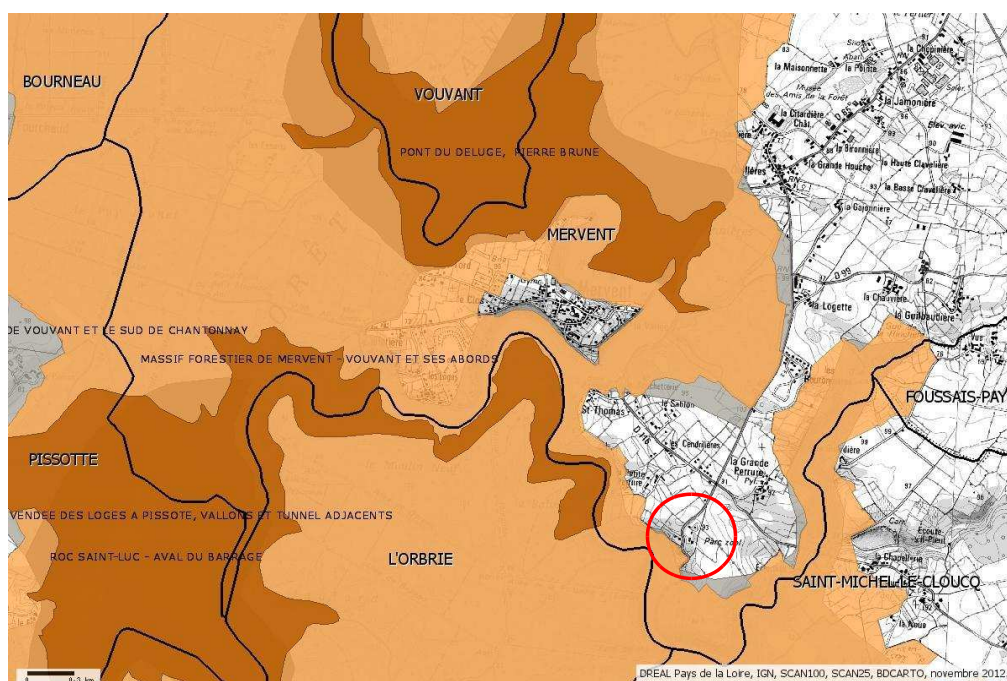
Mervent-Vouvant et ses abords est d'une surface totale de 495 hectares et se situe pour la limite la plus proche à un peu plus de 100 mètres à vol d'oiseau au Sud-Ouest du Parc Zoologique.



Zonage NATURA 2000 Forêt de Mervent – Vouvant et ses abords. Source : DREAL Pays-de-la-Loire, 2013.

Le **SIC des cavités à Chiroptères de Saint-Michel-le-Cloucq et tunnel de Pissotte** est d'une surface de 6 hectares et se situe à vol d'oiseau à environ 2,7 kilomètres au Sud-Ouest du Parc Zoologique.

La
Sud

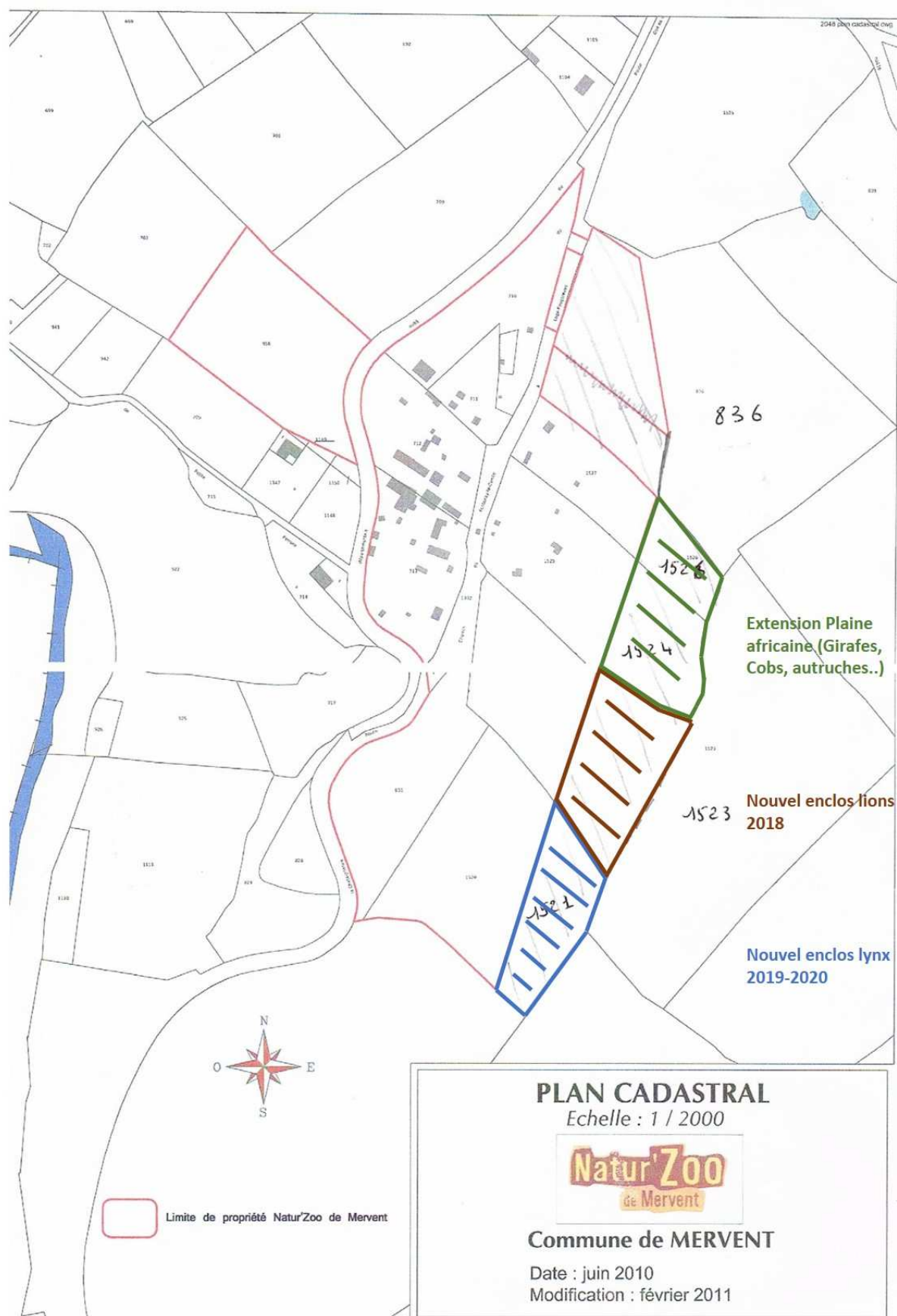


partie
du

Zonage ZNIEFF de type I et II. Source : DREAL Pays-de-la-Loire, 2013.

Natur'zoo destinée aux lémuriens était rattachée au périmètre de la **ZNIEFF de type II Massif forestier de Mervent – Vouvant**. Le périmètre de cette ZNIEFF ayant évolué, aucune zone du zoo n'en fait désormais partie. Les modifications apportées aux espaces qui faisaient partie de la ZNIEFF ont toutefois été très limitées car le Parc Zoologique a simplement tronçonné dix arbres afin d'implanter les clôtures. Pour compenser cette coupe, des frênes ont été replantés.

Aménagements prévus sur les parcelles :

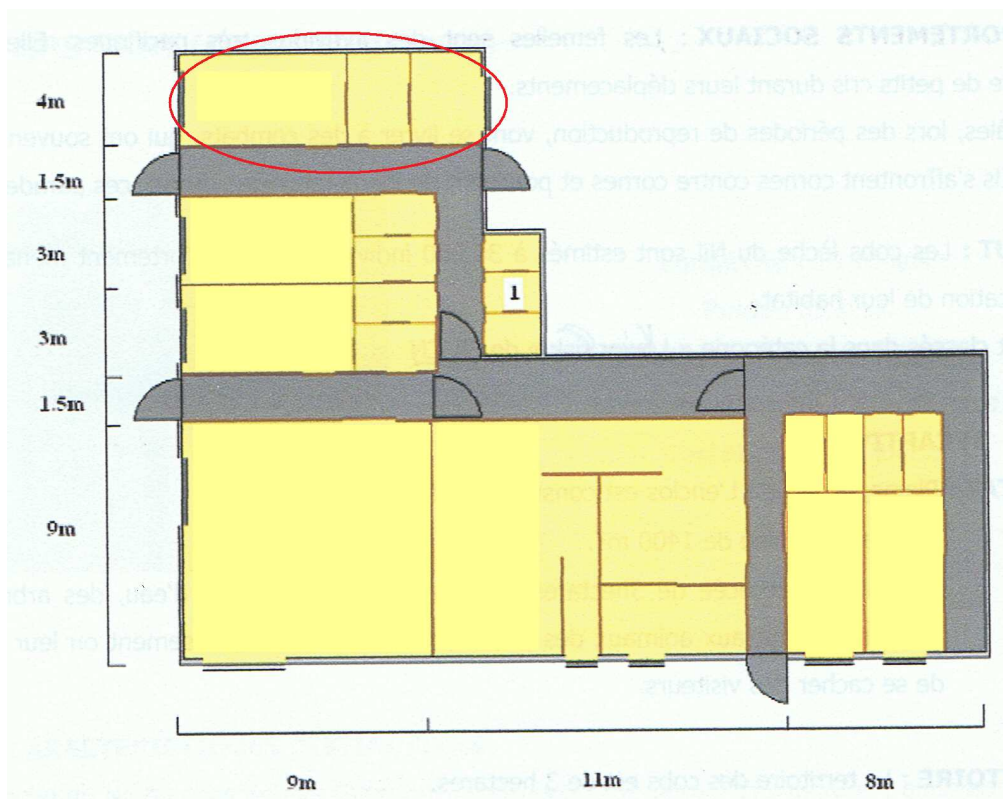


Trois nouveaux espaces :

L'espace en vert sur le plan représente l'agrandissement de la plaine africaine. Pour cette occasion, le bâtiment girafe sera agrandi pour devenir un bâtiment de plaine africaine : des boxes supplémentaires seront construits pour accueillir l'ensemble des espèces le soir.

Aucune construction supplémentaire ne sera donc réalisée sur la nouvelle partie.

Cet agrandissement sera dans le même état d'esprit que le plan ci-dessous (bâtiment de la plaine africaine du zoo de La Boissière-du-Doré)



Plan du bâtiment de la plaine africaine du Zoo de la Boissière du Doré qui servira de modèle aux nouvelles installations du Natur'Zoo de Mervent.

- L'espace marron sur le plan représente l'enclos des lions (nouveau 2018).

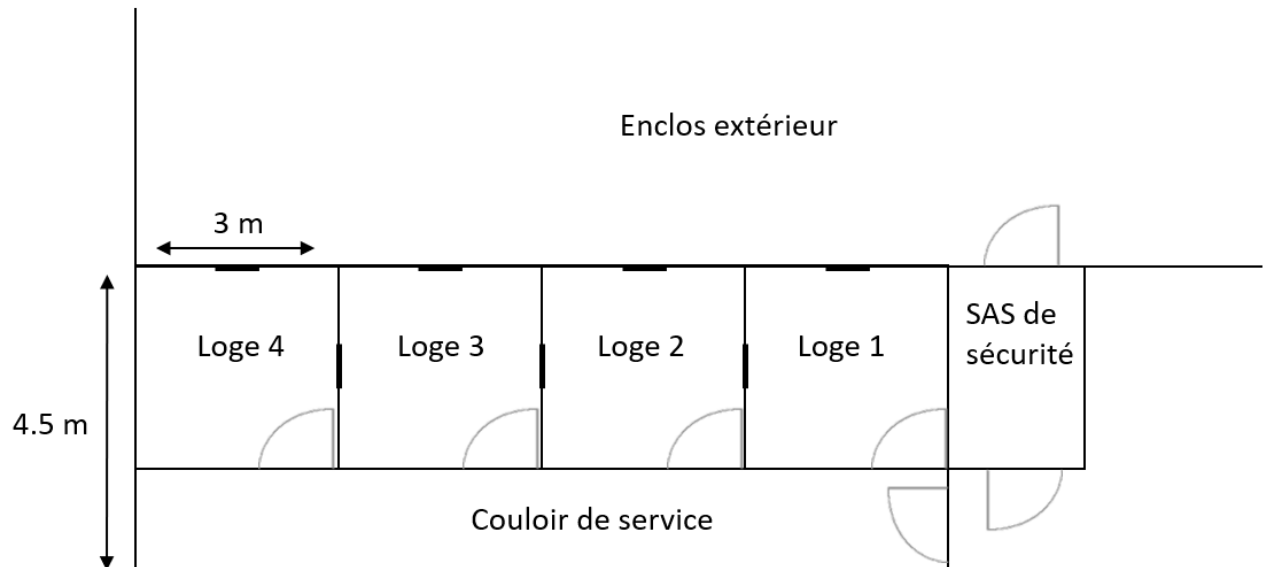
Il s'agit d'un enclos végétalisé de 7500 m² avec une vue du public dans une grotte réalisée à cet effet. Les visiteurs pourront observer les animaux en toute sécurité au travers de 3 vitres. Cet enclos sera clôturé par un grillage de 3m de hauteur avec un retour de 0.70m.

Le bâtiment des lions (plan ci-dessous) sera raccordé à notre réseau d'assainissement existant au niveau de l'enclos des ours. Les animaux disposeront de 4 loges de 9 m² chacune.

Un bâtiment sera construit comme le plan page suivante. Le bâtiment des geladas est d'une superficie de 49.50 m². Il est constitué d'un couloir de service et d'un box. Ce dernier est composé d'un abreuvoir et de tablettes pour y déposer la nourriture. Des structures agrémentent le box.

Le bâtiment est en aggloméré ciment avec enduit intérieur et extérieur. Le mur extérieur est bardé. Le sol est en béton lisse. La charpente est en ossature bois traité et la toiture en tôle de Shingle verte.

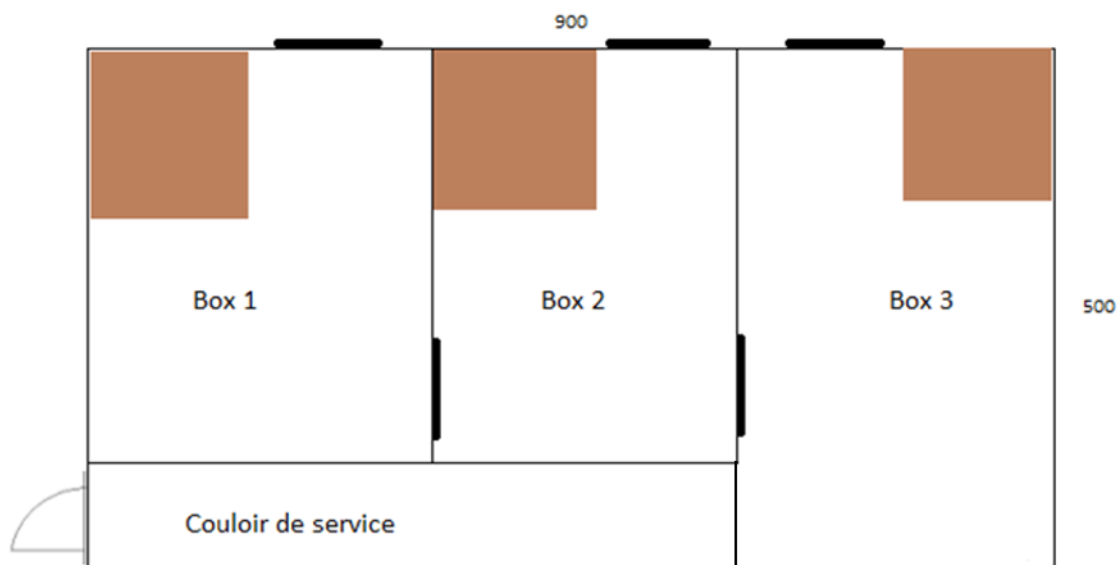
2 vitres sont également présentes pour que les visiteurs puissent observer les animaux.



Plan du nouveau bâtiment des lions du Natur'Zoo de Mervent.

- La partie bleue sur le plan sera la suite de la zone Nord-Américaine avec la création future (2019-2020) d'un grand espace pour les Lynx du Canada.

Le bâtiment sera localisé à proximité de celui des ours sur les parcelles actuelles du Natur'Zoo. Il sera réalisé avec des murs en parpaings et un bardage bois extérieur. Un SAS de sécurité sera également présent à l'entrée du bâtiment.



Plan du futur bâtiment des lynx du Canada du Natur'Zoo de Mervent.

Un seul bâtiment (celui des lions) sera réalisé sur ces nouvelles parcelles. Avec la mise en place des clôtures, il n'y aura pas d'autres modifications.

Aucun drainage ne sera effectué.